

Moyen Terme

Court Terme

Très Court Terme

ÉTUDE : Moyen Terme
DURÉE : Plus de 3 mois
PÉRIODICITÉ : Mensuelle

Les barres de pression sont décroissantes et inscrivent l'action SOCIETE GENERALE dans un mouvement de consolidation. La courbe de pression 20 périodes (courbe rouge) croise à la baisse la courbe de pression 50 périodes (courbe bleue). La validation de ce croisement permet d'anticiper une accélération du mouvement. En revanche, l'échec de ce croisement et le rebond des 2 courbes pourrait ouvrir la voie vers une nouvelle phase haussière. Le support situé à 118,37 a été franchi à la baisse et l'action évolue à proximité du suivant situé à 113,57. Une rupture de ce dernier pourrait accélérer le repli de l'action. A contrario, une clôture mensuelle au dessus de 118,37 invaliderait ce scénario.

Dernière période de cotations

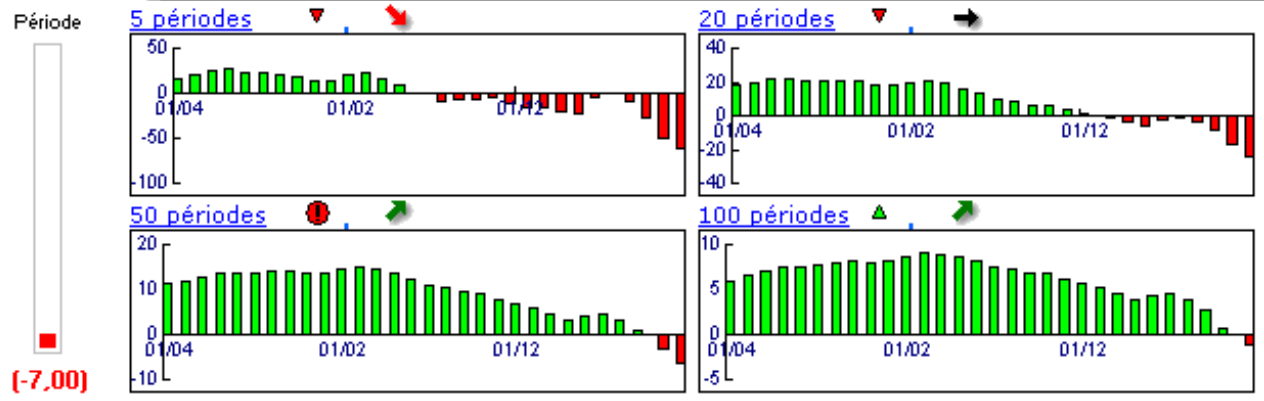
Date	Dernier cours	Variation	Clôture (veille)
03/09/2007	113,90	-3,78%	118,37
Ouverture	+ Bas	+ Haut	Volume
118,32	112,55	122,75	20 916 522

Périodicité Mensuelle

5 dernières périodes de cotations

Le	Ouverture	+ Haut	+ Bas	Clôture	Variation	Volume
03/09/2007	118,32	122,75	112,55	113,90	-3,78%	20 916 522
01/08/2007	124,00	134,80	112,10	118,37	-7,12%	106 975 072
02/07/2007	136,50	140,67	122,56	127,44	-7,34%	59 403 536
01/06/2007	144,99	147,08	135,56	137,53	-5,01%	56 692 664
02/05/2007	158,00	160,00	142,65	144,79	-7,48%	71 623 456

Tableau de bord du titre

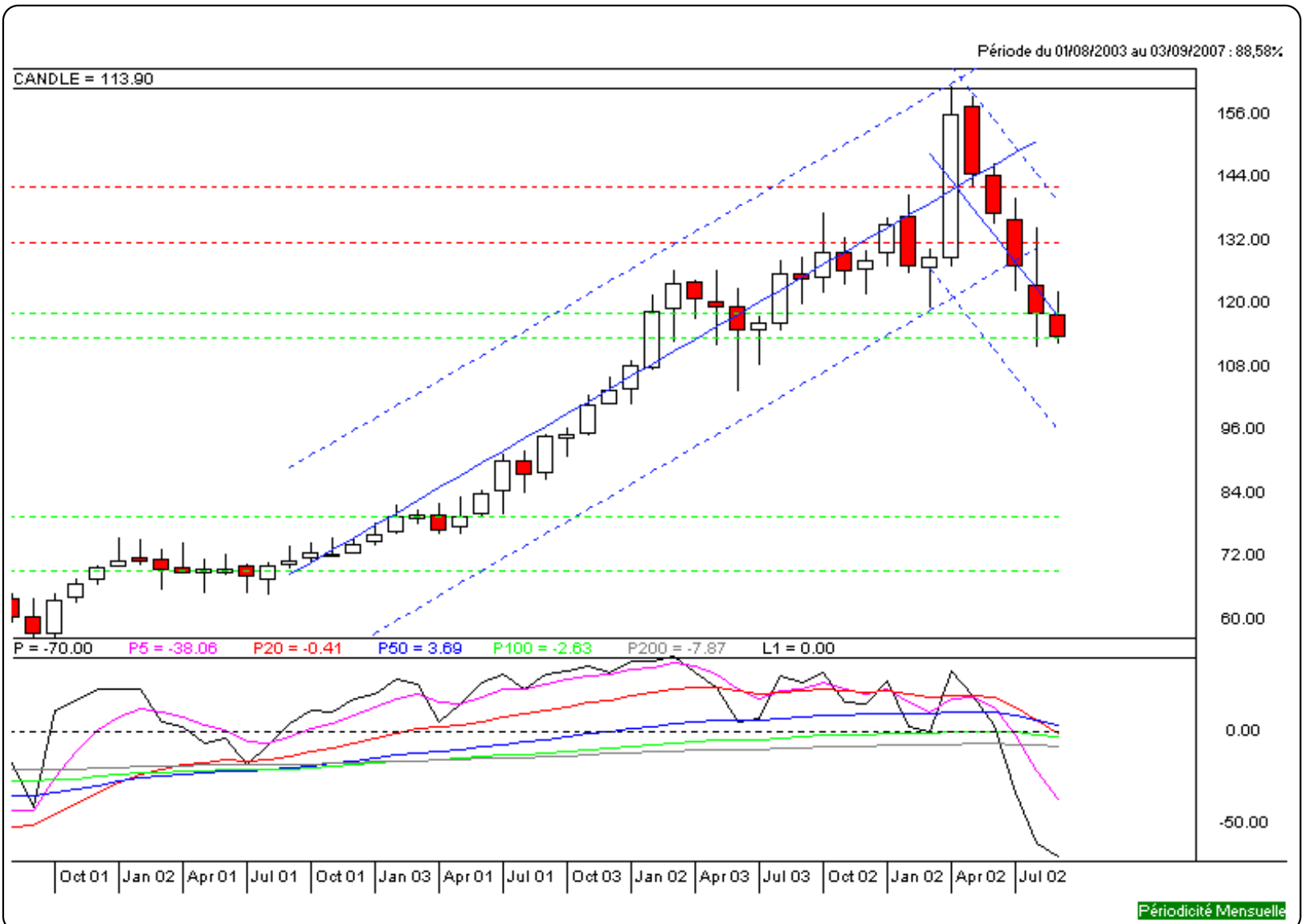


Niveaux techniques du titre

	5 périodes	20 périodes	50 périodes	100 périodes
Moy. Mob.	128,41 (-11,30%)	127,18 (-10,44%)	97,43 (16,90%)	78,55 (45,00%)
Résistance	142,55 (-20,10%)	131,94 (-13,67%)	131,94 (-13,67%)	131,94 (-13,67%)
Support	118,37 (-3,78%)	113,57 (0,29%)	79,18 (43,85%)	68,73 (65,72%)
	Support N*2	Support N*1	Résistance N*1	Résistance N*2
Période	99,06 (14,98%)	108,72 (4,76%)	131,42 (-13,33%)	144,46 (-21,15%)



Avertissement : La société IsoBourse informe le lecteur que les données sont fournies uniquement à titre d'information et que les opérations sur les marchés financiers comportent des risques. Le lecteur s'engage à avoir la capacité juridique et se reconnaît seul responsable de ses actes. De ce fait, la responsabilité de la société IsoBourse, de ses dirigeants et associés ne saurait être engagée en cas d'erreurs, d'omission, d'investissement inopportun ou en cas de force majeure, d'évènements indépendants de la volonté de la société.



Moyen Terme

Court Terme

Très Court Terme

ÉTUDE : Court Terme
DURÉE : Entre 1 et 3 mois
PÉRIODICITÉ : Hebdomadaire

Les barres de pression sont divergentes mais l'action SOCIETE GENERALE reste toutefois inscrite dans un mouvement de consolidation.

La courbe de pression 20 périodes (courbe rouge) évolue au dessous de la courbe de pression 50 périodes (courbe bleue). Cette configuration vient appuyer l'hypothèse de la poursuite du mouvement.

Le support situé à 118,16 a été franchi à la baisse et l'action pourrait poursuivre son repli vers le suivant situé à 107,06.

A contrario, une clôture hebdomadaire au dessus de 118,16 invaliderait ce scénario.

Dernière période de cotations

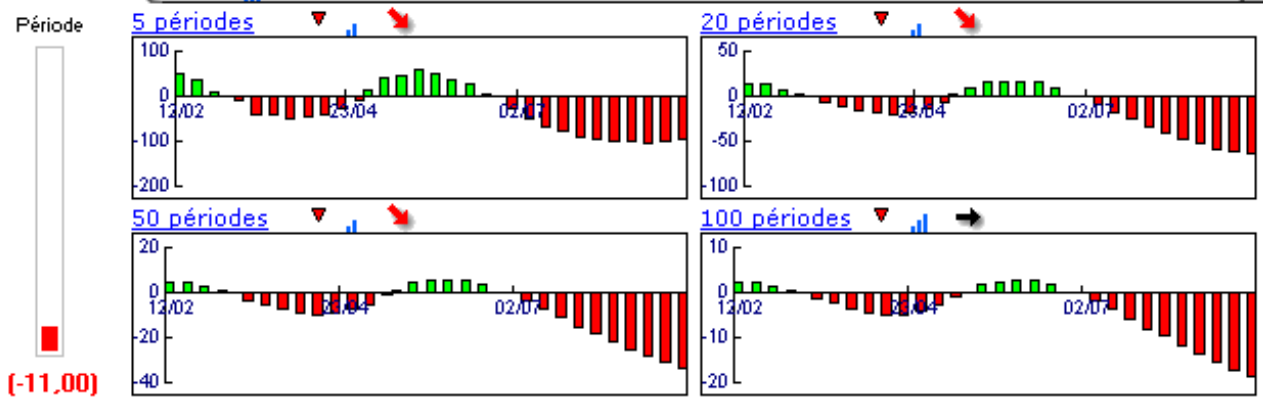
Date	Dernier cours	Variation	Clôture (veille)
03/09/2007	113,90	-3,78%	118,37
Ouverture	+ Bas	+ Haut	Volume
118,32	112,55	122,75	20 916 522

Périodicité Hebdomadaire

5 dernières périodes de cotations

Le	Ouverture	+ Haut	+ Bas	Clôture	Variation	Volume
03/09/2007	118,32	122,75	112,55	113,90	-3,78%	20 916 522
27/08/2007	119,55	120,98	114,52	118,37	-0,73%	16 170 190
20/08/2007	120,70	122,63	116,51	119,24	+0,91%	16 586 331
13/08/2007	124,50	126,05	112,10	118,16	-3,31%	34 979 344
06/08/2007	126,01	134,80	119,05	122,20	-4,48%	26 372 236

Tableau de bord du titre

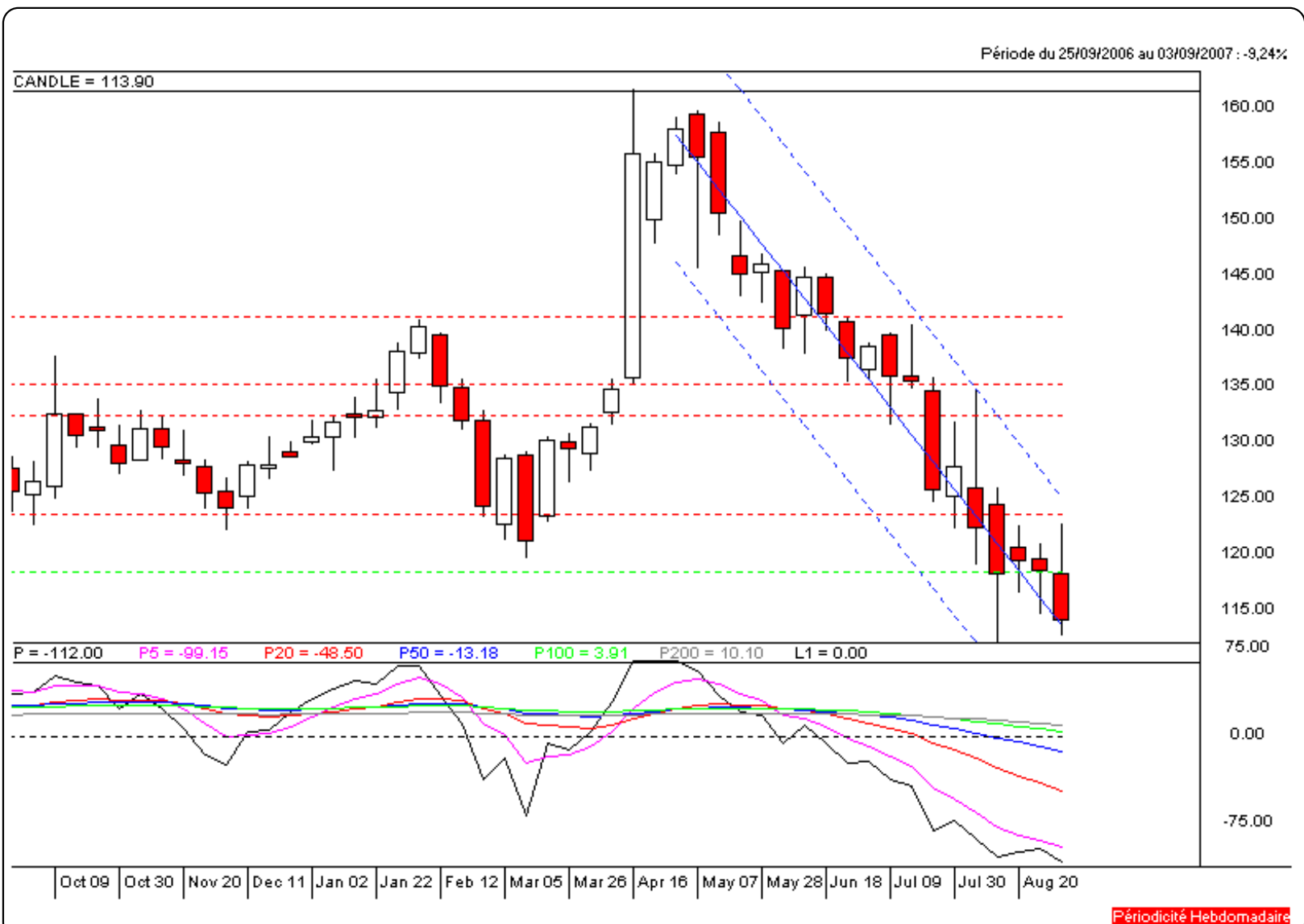


Niveaux techniques du titre

	5 périodes	20 périodes	50 périodes	100 périodes
Moy. Mob.	118,37 (-3,78%)	136,58 (-16,61%)	133,20 (-14,49%)	123,46 (-7,74%)
Résistance	123,41 (-7,71%)	141,36 (-19,43%)	135,24 (-15,78%)	132,30 (-13,91%)
Support	118,16 (-3,61%)	118,16 (-3,61%)	118,16 (-3,61%)	107,06 (6,39%)
	Support N*2	Support N*1	Résistance N*1	Résistance N*2
Période	111,50 (2,15%)	114,94 (-0,90%)	121,40 (-6,18%)	124,42 (-8,46%)



Avertissement : La société IsoBourse informe le lecteur que les données sont fournies uniquement à titre d'information et que les opérations sur les marchés financiers comportent des risques. Le lecteur s'engage à avoir la capacité juridique et se reconnaît seul responsable de ses actes. De ce fait, la responsabilité de la société IsoBourse, de ses dirigeants et associés ne saurait être engagée en cas d'erreurs, d'omission, d'investissement inopportun ou en cas de force majeure, d'événements indépendants de la volonté de la société.



Moyen Terme

Court Terme

Très Court Terme

ÉTUDE : Très Court Terme
DURÉE : Moins d'1 mois
PÉRIODICITÉ : Quotidienne

Les barres de pression sont décroissantes et inscrivent l'action SOCIETE GENERALE dans un mouvement de consolidation. Dans ce contexte, la pression période négative vient renforcer cette orientation. La courbe de pression 20 périodes (courbe rouge) évolue au dessous de la courbe de pression 50 périodes (courbe bleue). Cette configuration vient appuyer l'hypothèse de la poursuite du mouvement. Le support situé à 116,89 a été franchi à la baisse et l'action pourrait poursuivre son repli. A contrario, une clôture quotidienne au dessus de 116,89 invaliderait ce scénario.

Dernière période de cotations

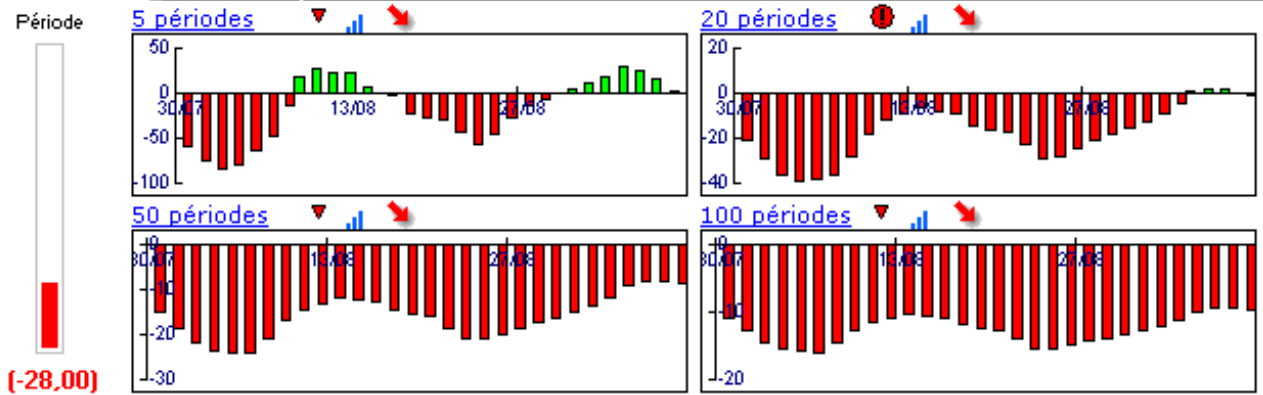
Date	Dernier cours	Variation	Clôture (veille)
07/09/2007	113,90	-3,91%	118,53
Ouverture	+ Bas	+ Haut	Volume
118,45	112,55	118,45	7 248 253

Périodicité Quotidienne

5 dernières périodes de cotations

Le	Ouverture	+ Haut	+ Bas	Clôture	Variation	Volume
07/09/2007	118,45	118,45	112,55	113,90	-3,91%	7 248 253
06/09/2007	119,10	119,58	116,51	118,53	+0,11%	3 389 469
05/09/2007	120,74	121,94	117,21	118,40	-2,93%	4 013 900
04/09/2007	120,05	122,75	118,44	121,97	+2,12%	4 402 300
03/09/2007	118,32	120,43	117,96	119,44	+0,90%	1 862 600

Tableau de bord du titre



Niveaux techniques du titre

	5 périodes	20 périodes	50 périodes	100 périodes
Moy. Mob.	118,45 (-3,84%)	118,31 (-3,73%)	127,05 (-10,35%)	137,08 (-16,91%)
Résistance	121,22 (-6,04%)	120,98 (-5,85%)	128,87 (-11,62%)	140,01 (-18,65%)
Support	118,39 (-3,79%)	116,89 (-2,56%)	116,89 (-2,56%)	116,89 (-2,56%)
	Support N*2	Support N*1	Résistance N*1	Résistance N*2
Période	115,14 (-1,08%)	116,84 (-2,52%)	119,91 (-5,01%)	121,28 (-6,09%)



Avertissement : La société IsoBourse informe le lecteur que les données sont fournies uniquement à titre d'information et que les opérations sur les marchés financiers comportent des risques. Le lecteur s'engage à avoir la capacité juridique et se reconnaît seul responsable de ses actes. De ce fait, la responsabilité de la société IsoBourse, de ses dirigeants et associés ne saurait être engagée en cas d'erreurs, d'omission, d'investissement inopportun ou en cas de force majeure, d'évènements indépendants de la volonté de la société.

