

Moyen Terme

Court Terme

Très Court Terme

**ÉTUDE : Moyen Terme**     
**DURÉE : Plus de 3 mois**  
**PÉRIODICITÉ : Mensuelle**

Les barres de pression sont décroissantes et inscrivent l'action GENESYS dans un mouvement de consolidation. Dans ce contexte, la pression période négative vient renforcer cette orientation. La courbe de pression 20 périodes (courbe rouge) évolue au dessous de la courbe de pression 50 périodes (courbe bleue). Cette configuration vient appuyer l'hypothèse de la poursuite du mouvement. Le support situé à 1,19 a été franchi à la baisse et l'action pourrait poursuivre son repli vers le suivant situé à 1,12. A contrario, une clôture mensuelle au dessus de 1,19 invaliderait ce scénario.

Dernière période de cotations

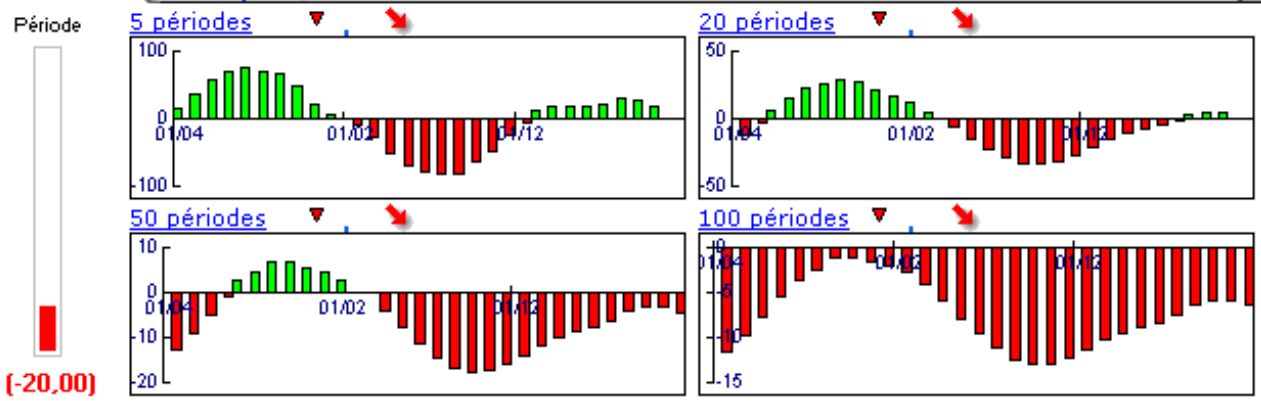
Date	Dernier cours	Variation	Clôture (veille)
03/09/2007	<b>1,14</b>	<b>-5,79%</b>	1,21
Ouverture	+ Bas	+ Haut	Volume
1,21	1,13	1,22	693 419

Périodicité Mensuelle

5 dernières périodes de cotations

Le	Ouverture	+ Haut	+ Bas	Clôture	Variation	Volume
03/09/2007	1,21	1,22	1,13	1,14	<b>-5,79%</b>	693 419
01/08/2007	1,21	1,26	1,11	1,21	<b>-1,63%</b>	6 097 548
02/07/2007	1,32	1,38	1,21	1,23	<b>-6,82%</b>	8 501 903
01/06/2007	1,23	1,37	1,19	1,32	<b>+5,60%</b>	6 071 017
02/05/2007	1,20	1,31	1,13	1,25	<b>+5,04%</b>	11 097 977

Tableau de bord du titre

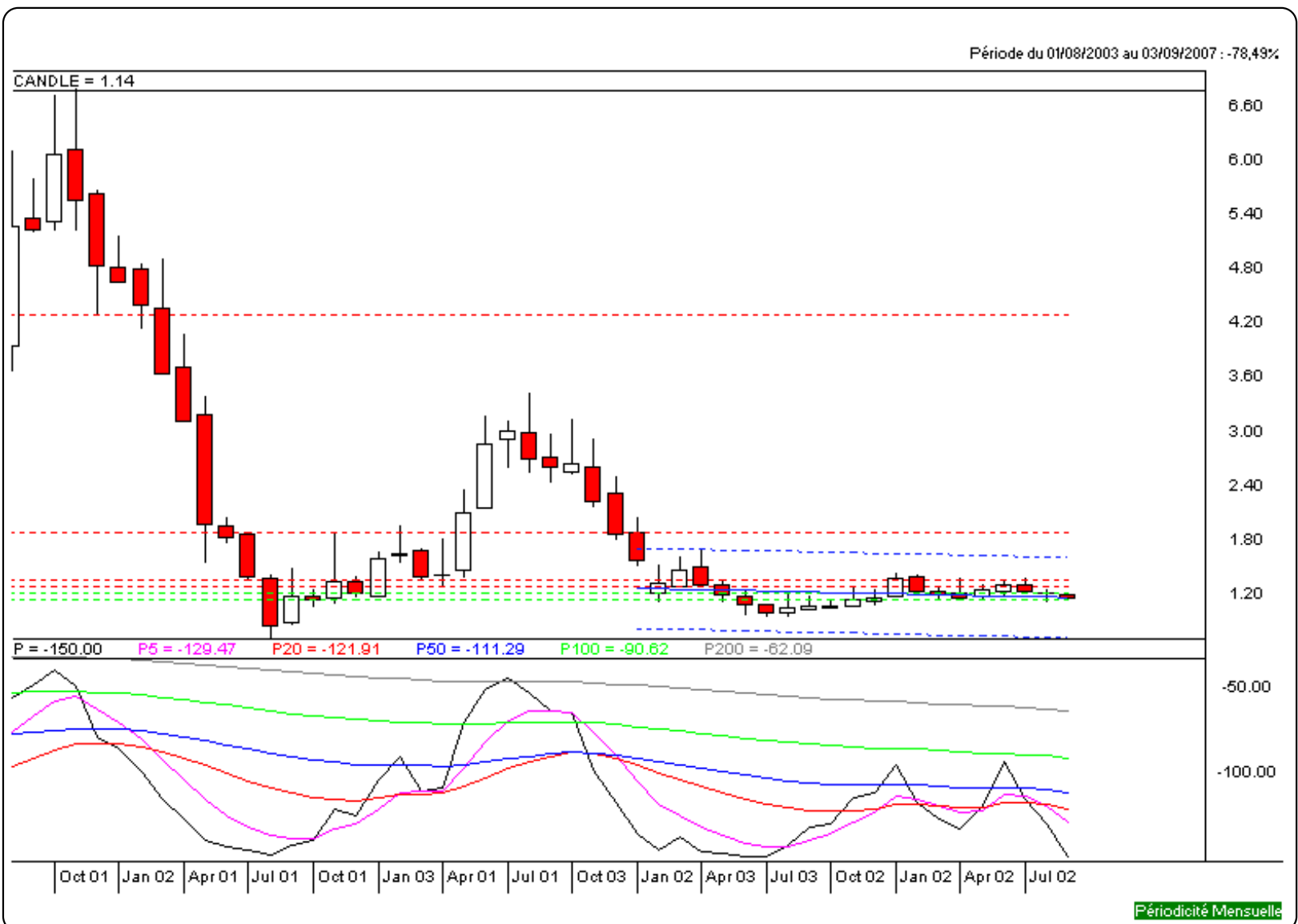


Niveaux techniques du titre

	5 périodes	20 périodes	50 périodes	100 périodes
Moy. Mob.	1,23 (-7,32%)	1,20 (-5,00%)	2,11 (-45,97%)	12,22 (-90,67%)
Résistance	1,26 (-9,52%)	1,33 (-14,29%)	1,87 (-39,04%)	4,31 (-73,55%)
Support	1,19 (-4,20%)	1,12 (1,79%)	1,12 (1,79%)	1,12 (1,79%)
	Support N*2	Support N*1	Résistance N*1	Résistance N*2
Période	1,04 (9,62%)	1,12 (1,79%)	1,27 (-10,24%)	1,34 (-14,93%)



**Avertissement :** La société IsoBourse informe le lecteur que les données sont fournies uniquement à titre d'information et que les opérations sur les marchés financiers comportent des risques. Le lecteur s'engage à avoir la capacité juridique et se reconnaît seul responsable de ses actes. De ce fait, la responsabilité de la société IsoBourse, de ses dirigeants et associés ne saurait être engagée en cas d'erreurs, d'omission, d'investissement inopportun ou en cas de force majeure, d'évènements indépendants de la volonté de la société.



Périodicité Mensuelle

Moyen Terme

Court Terme

Très Court Terme

**ÉTUDE : Court Terme**     
**DURÉE : Entre 1 et 3 mois**  
**PÉRIODICITÉ : Hebdomadaire**

Les barres de pression sont décroissantes et inscrivent l'action GENESYS dans un mouvement de consolidation.

Dans ce contexte, la présence d'une impulsion baissière vient renforcer cette orientation.

La courbe de pression 20 périodes (courbe rouge) croise à la baisse la courbe de pression 50 périodes (courbe bleue). La validation de ce croisement permet d'anticiper une accélération du mouvement.

En revanche, l'échec de ce croisement et le rebond des 2 courbes pourrait ouvrir la voie vers une nouvelle phase haussière.

Le support situé à 1,17 a été franchi à la baisse et l'action pourrait poursuivre son repli vers le suivant situé à 1,12.

A contrario, une clôture hebdomadaire au dessus de 1,17 invaliderait ce scénario.

Dernière période de cotations

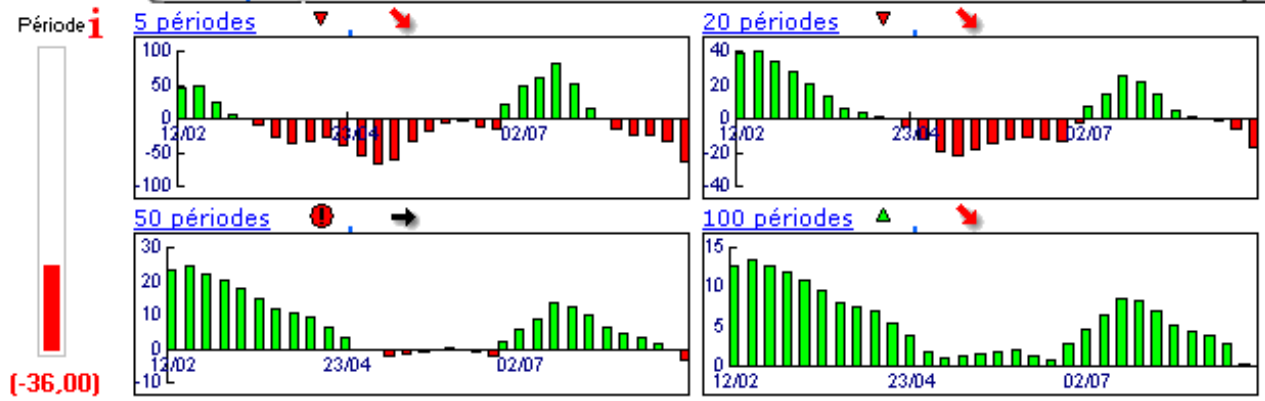
Date	Dernier cours	Variation	Clôture (veille)
03/09/2007	<b>1,14</b>	<b>-5,79%</b>	1,21
Ouverture	+ Bas	+ Haut	Volume
1,21	1,13	1,22	693 419

Périodicité Hebdomadaire

5 dernières périodes de cotations

Le	Ouverture	+ Haut	+ Bas	Clôture	Variation	Volume
03/09/2007	1,21	1,22	1,13	1,14	<b>-5,79%</b>	693 419
27/08/2007	1,20	1,23	1,17	1,21	+0,00%	537 500
20/08/2007	1,18	1,23	1,18	1,21	+0,83%	578 336
13/08/2007	1,17	1,26	1,13	1,20	+7,14%	1 993 815
06/08/2007	1,19	1,25	1,11	1,12	-6,67%	1 940 997

Tableau de bord du titre

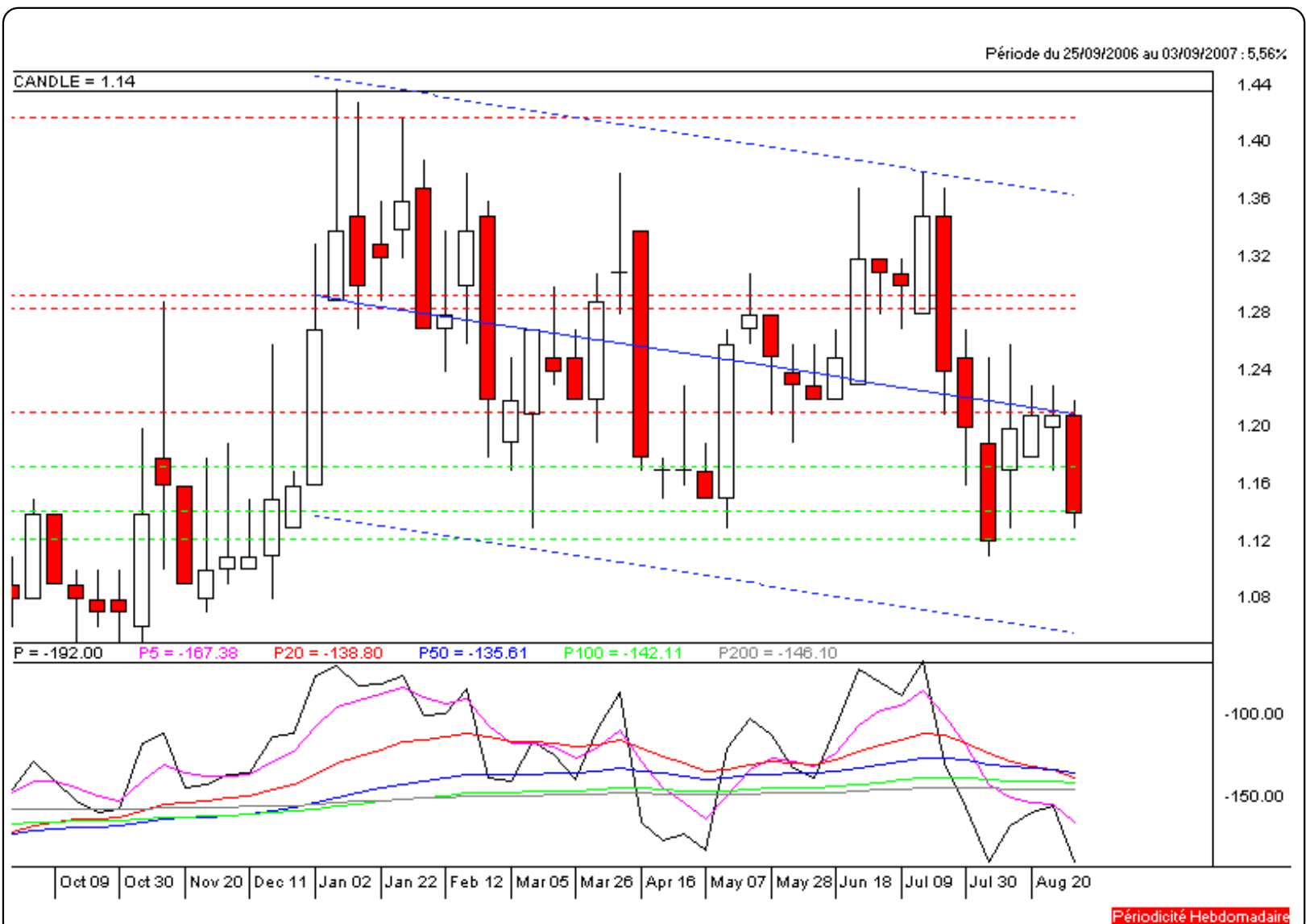


Niveaux techniques du titre

	5 périodes	20 périodes	50 périodes	100 périodes
Moy. Mob.	1,18 (-3,39%)	1,23 (-7,32%)	1,21 (-5,79%)	1,38 (-17,39%)
Résistance	1,21 (-5,79%)	1,28 (-10,94%)	1,29 (-11,63%)	1,42 (-19,72%)
Support	1,17 (-2,56%)	1,17 (-2,56%)	1,14 (0,00%)	1,12 (1,79%)
	Support N*2	Support N*1	Résistance N*1	Résistance N*2
Période	1,14 (0,00%)	1,17 (-2,56%)	1,23 (-7,32%)	1,26 (-9,52%)



**Avertissement :** La société IsoBourse informe le lecteur que les données sont fournies uniquement à titre d'information et que les opérations sur les marchés financiers comportent des risques. Le lecteur s'engage à avoir la capacité juridique et se reconnaît seul responsable de ses actes. De ce fait, la responsabilité de la société IsoBourse, de ses dirigeants et associés ne saurait être engagée en cas d'erreurs, d'omission, d'investissement inopportun ou en cas de force majeure, d'évènements indépendants de la volonté de la société.



Moyen Terme

Court Terme

Très Court Terme

**ÉTUDE : Très Court Terme**     
**DURÉE : Moins d'1 mois**  
**PÉRIODICITÉ : Quotidienne**

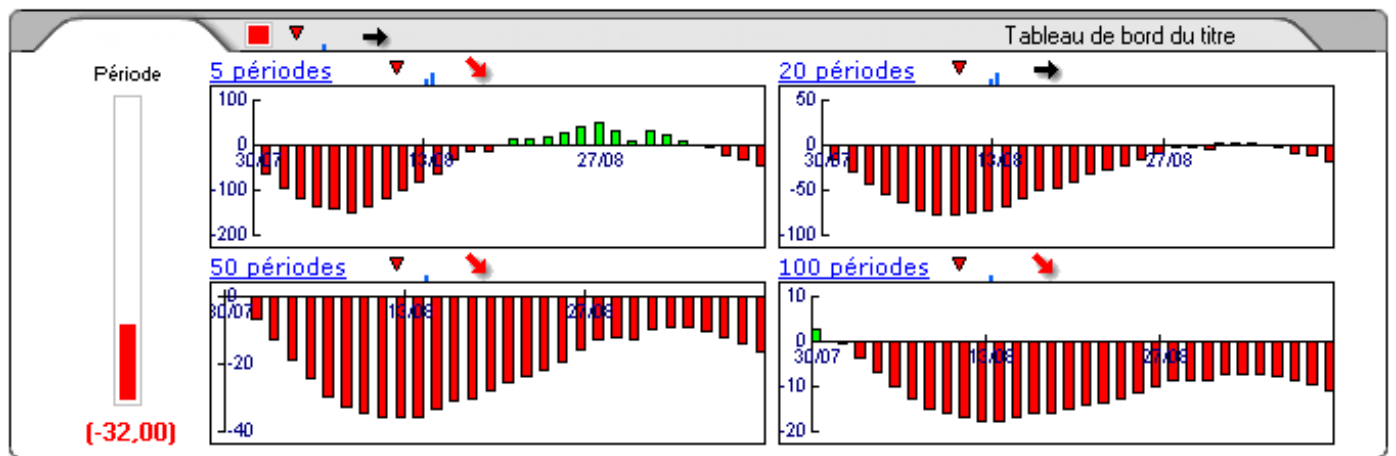
Les barres de pression sont décroissantes et inscrivent l'action GENESYS dans un mouvement de consolidation.  
 Dans ce contexte, la pression période proche d'une impulsion baissière vient renforcer cette orientation.  
 La courbe de pression 20 périodes (courbe rouge) évolue au dessous de la courbe de pression 50 périodes (courbe bleue). Cette configuration vient appuyer l'hypothèse de la poursuite du mouvement.  
 Le support situé à 1,16 a été franchi à la baisse et l'action pourrait poursuivre son repli.  
 A contrario, une clôture quotidienne au dessus de 1,16 invaliderait ce scénario.

Dernière période de cotations

Date	Dernier cours	Variation	Clôture (veille)
07/09/2007	<b>1,14</b>	<b>-4,20%</b>	1,19
Ouverture	+ Bas	+ Haut	Volume
1,17	1,13	1,18	193 119

5 dernières périodes de cotations

Le	Ouverture	+ Haut	+ Bas	Clôture	Variation	Volume
07/09/2007	1,17	1,18	1,13	1,14	<b>-4.20%</b>	193 119
06/09/2007	1,17	1,19	1,15	1,19	<b>+1.71%</b>	147 200
05/09/2007	1,18	1,19	1,17	1,17	<b>-1.68%</b>	135 500
04/09/2007	1,19	1,19	1,17	1,19	<b>-0.83%</b>	136 200
03/09/2007	1,21	1,22	1,19	1,20	<b>-0.83%</b>	81 400



Niveaux techniques du titre

	5 périodes	20 périodes	50 périodes	100 périodes
Moy. Mob.	<b>1,18 (-3,39%)</b>	<b>1,20 (-5,00%)</b>	<b>1,25 (-8,80%)</b>	<b>1,24 (-8,06%)</b>
Résistance	<b>1,20 (-5,00%)</b>	<b>1,21 (-5,79%)</b>	<b>1,29 (-11,63%)</b>	<b>1,28 (-10,94%)</b>
Support	<b>1,17 (-2,56%)</b>	<b>1,14 (0,00%)</b>	<b>1,14 (0,00%)</b>	<b>1,16 (-1,72%)</b>
	Support N*2	Support N*1	Résistance N*1	Résistance N*2
Période	<b>1,14 (0,00%)</b>	<b>1,17 (-2,56%)</b>	<b>1,21 (-5,79%)</b>	<b>1,22 (-6,56%)</b>



**Avertissement :** La société IsoBourse informe le lecteur que les données sont fournies uniquement à titre d'information et que les opérations sur les marchés financiers comportent des risques. Le lecteur s'engage à avoir la capacité juridique et se reconnaît seul responsable de ses actes. De ce fait, la responsabilité de la société IsoBourse, de ses dirigeants et associés ne saurait être engagée en cas d'erreurs, d'omission, d'investissement inopportun ou en cas de force majeure, d'évènements indépendants de la volonté de la société.

