

Moyen Terme

Court Terme

Très Court Terme

ÉTUDE : Moyen Terme
DURÉE : Plus de 3 mois
PÉRIODICITÉ : Mensuelle

Les barres de pression sont décroissantes et inscrivent l'indice CAC 40 dans un mouvement de consolidation.

Dans ce contexte, la pression période négative vient renforcer cette orientation. La courbe de pression 20 mois (courbe rouge) se dirige vers la courbe de pression 50 mois (courbe bleue) pour la croiser à la baisse. La validation de ce croisement permet d'anticiper une accélération du mouvement. En revanche, l'échec de ce croisement et le rebond des 2 courbes pourrait ouvrir la voie vers une nouvelle phase haussière.

L'indice CAC 40 teste actuellement le bas de son canal haussier long terme.

Le support situé à 5662,70 a été franchi à la baisse et l'indice pourrait poursuivre son repli vers le suivant situé à 5246,27.

A contrario, une clôture mensuelle au dessus de 5662,70 invaliderait ce scénario.

Dernière période de cotations

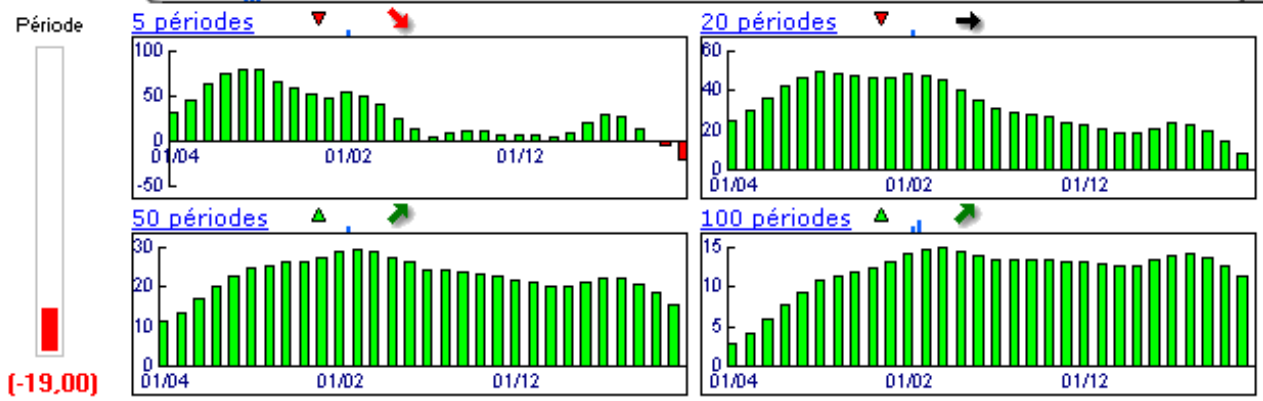
Date	Dernier cours	Variation	Clôture (veille)
03/09/2007	5 430,10	-4,11%	5 662,70
Ouverture	+ Bas	+ Haut	Volume
5 683,10	5 417,26	5 683,10	681 027 712

Périodicité Mensuelle

5 dernières périodes de cotations

Le	Ouverture	+ Haut	+ Bas	Clôture	Variation	Volume
03/09/2007	5 683,10	5 683,10	5 417,26	5 430,10	-4.11%	681 027 712
01/08/2007	5 622,11	5 766,56	5 217,70	5 662,70	-1.54%	3 819 772 160
02/07/2007	6 021,10	6 156,16	5 608,28	5 751,08	-5.02%	3 024 088 576
01/06/2007	6 113,18	6 168,15	5 837,14	6 054,93	-0.80%	3 125 046 784
02/05/2007	5 985,20	6 121,87	5 927,51	6 104,00	+2.42%	2 619 250 944

Tableau de bord du titre

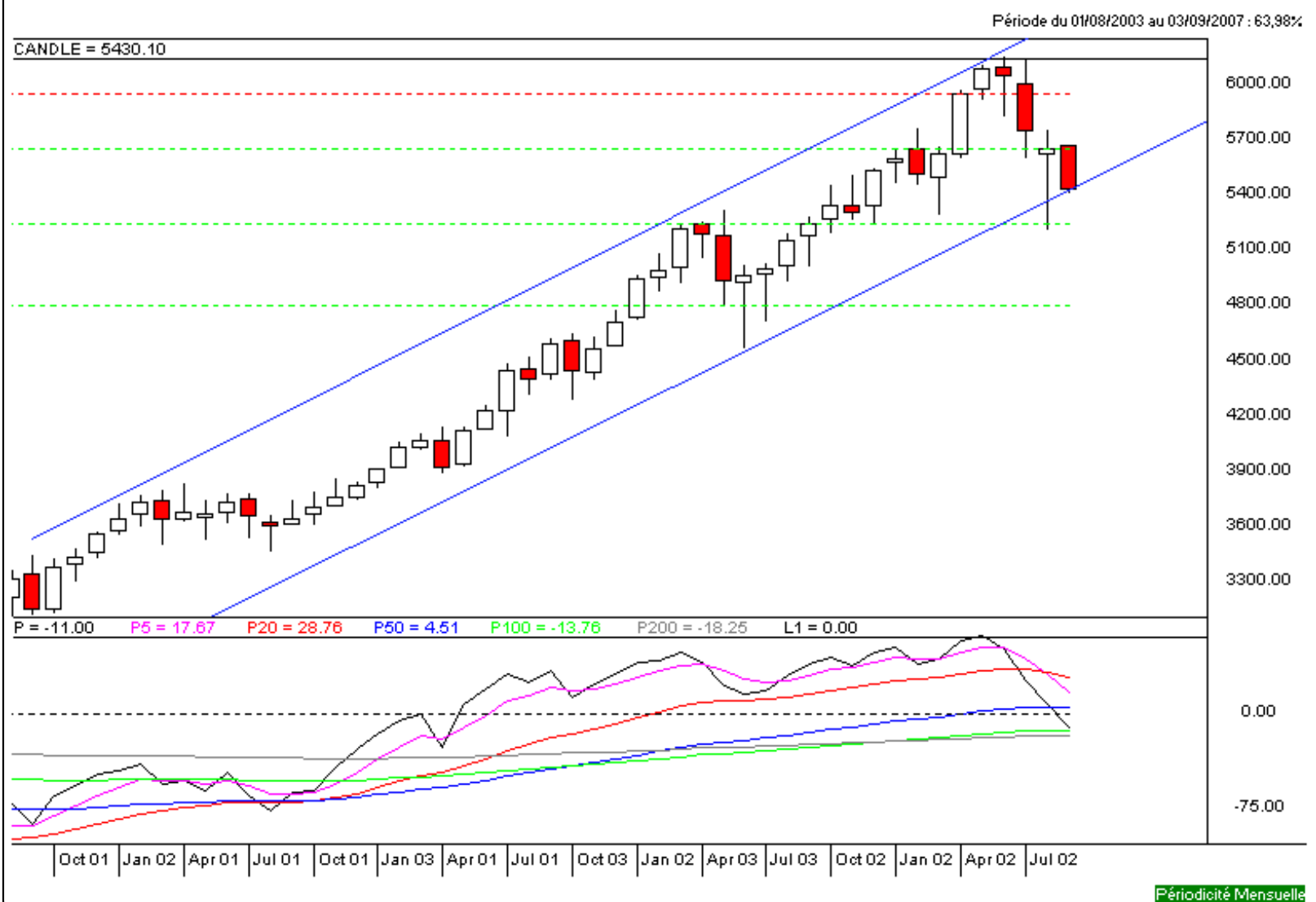


Niveaux techniques du titre

	5 périodes	20 périodes	50 périodes	100 périodes
Moy. Mob.	5 800,56 (-6,39%)	5 433,50 (-0,06%)	4 521,81 (20,09%)	4 615,54 (17,65%)
Résistance	5 963,79 (-8,95%)	5 963,79 (-8,95%)	5 963,79 (-8,95%)	5 963,79 (-8,95%)
Support	5 662,70 (-4,11%)	5 246,27 (3,50%)	4 792,81 (13,30%)	4 792,81 (13,30%)
	Support N*2	Support N*1	Résistance N*1	Résistance N*2
Période	5 000,13 (8,60%)	5 331,42 (1,85%)	5 880,28 (-7,66%)	6 097,85 (-10,95%)



Avertissement : La société IsoBourse informe le lecteur que les données sont fournies uniquement à titre d'information et que les opérations sur les marchés financiers comportent des risques. Le lecteur s'engage à avoir la capacité juridique et se reconnaît seul responsable de ses actes. De ce fait, la responsabilité de la société IsoBourse, de ses dirigeants et associés ne saurait être engagée en cas d'erreurs, d'omission, d'investissement inopportun ou en cas de force majeure, d'évènements indépendants de la volonté de la société.



Moyen Terme

Court Terme

Très Court Terme

ÉTUDE : Court Terme
DURÉE : Entre 1 et 3 mois
PÉRIODICITÉ : Hebdomadaire

Les barres de pression sont décroissantes et inscrivent l'indice CAC 40 dans un mouvement de consolidation. Dans ce contexte, la pression période négative vient renforcer cette orientation. La courbe de pression 20 semaines (courbe rouge) évolue au dessous de la courbe de pression 50 semaines (courbe bleue). Cette configuration vient appuyer l'hypothèse de la poursuite du mouvement. Le support situé à 5457,69 a été légèrement franchi à la baisse mais la rupture doit être validée pour envisager le repli de l'indice vers le suivant situé à 5130,22. A contrario, une clôture hebdomadaire au dessus de 5457,69 invaliderait ce scénario.

Dernière période de cotations

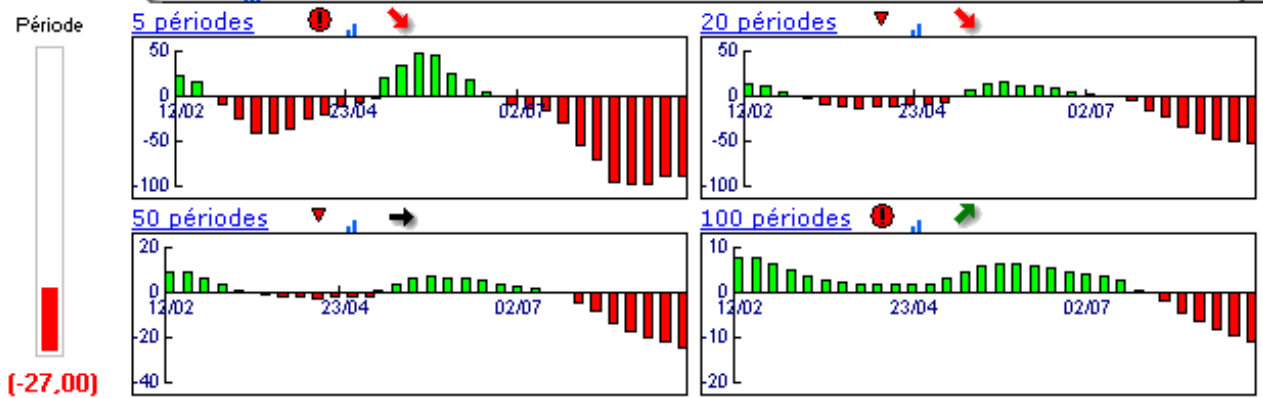
Date	Dernier cours	Variation	Clôture (veille)
03/09/2007	5 430,10	-4,11%	5 662,70
Ouverture	+ Bas	+ Haut	Volume
5 683,10	5 417,26	5 683,10	681 027 712

Périodicité Hebdomadaire

5 dernières périodes de cotations

Le	Ouverture	+ Haut	+ Bas	Clôture	Variation	Volume
03/09/2007	5 683,10	5 683,10	5 417,26	5 430,10	-4.11%	681 027 712
27/08/2007	5 598,73	5 686,47	5 425,90	5 662,70	+1.68%	621 491 200
20/08/2007	5 428,67	5 596,16	5 345,08	5 569,38	+3.84%	608 279 040
13/08/2007	5 512,93	5 576,89	5 217,70	5 363,63	-1.56%	1 012 663 040
06/08/2007	5 532,59	5 766,56	5 434,93	5 448,63	-2.67%	1 030 022 976

Tableau de bord du titre

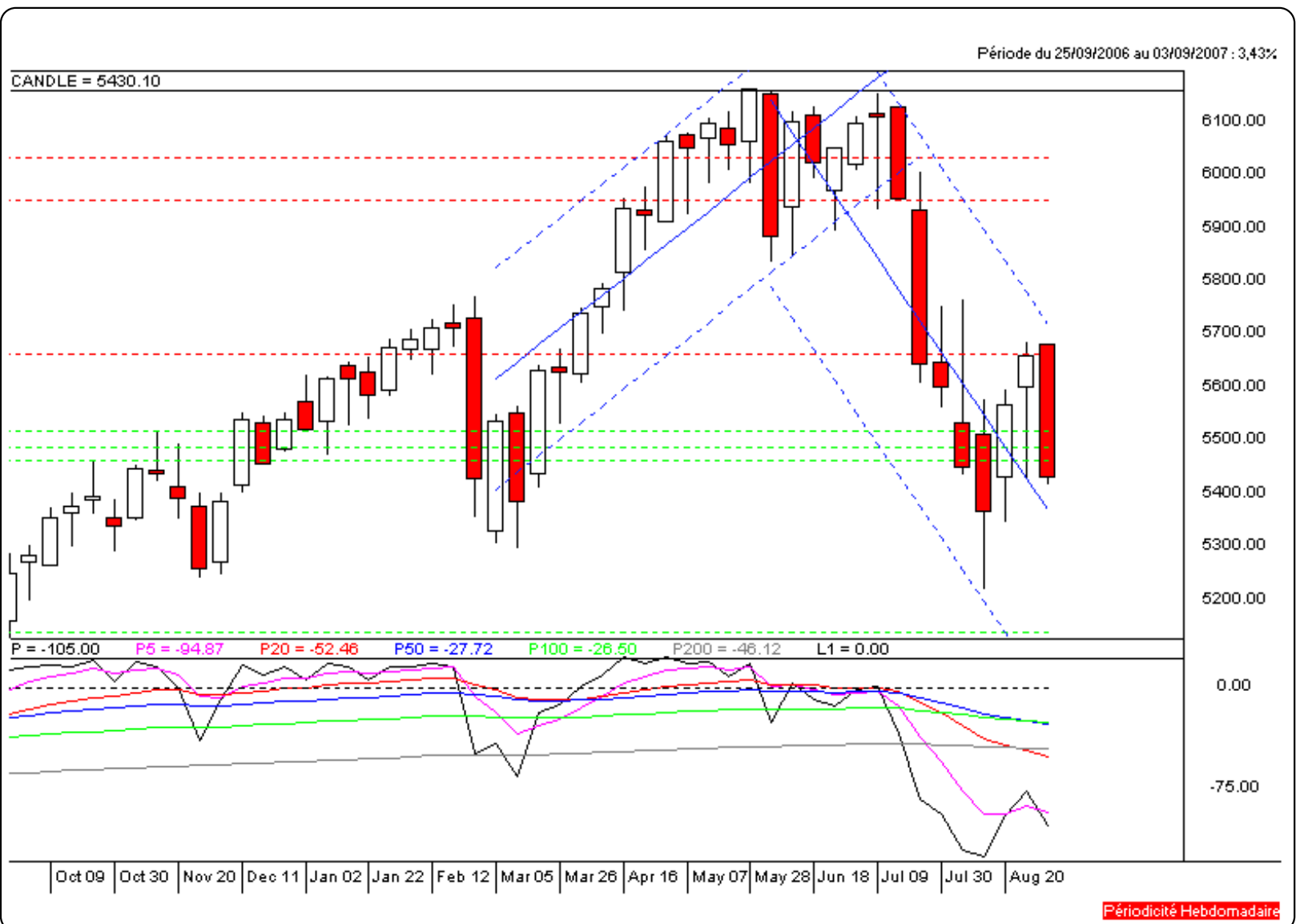


Niveaux techniques du titre

	5 périodes	20 périodes	50 périodes	100 périodes
Moy. Mob.	5 494,89 (-1,18%)	5 866,89 (-7,45%)	5 659,96 (-4,06%)	5 286,25 (2,72%)
Résistance	5 662,70 (-4,11%)	6 035,45 (-10,03%)	5 953,17 (-8,79%)	5 953,17 (-8,79%)
Support	5 484,65 (-0,99%)	5 514,58 (-1,53%)	5 457,69 (-0,51%)	5 130,22 (5,85%)
	Support N*2	Support N*1	Résistance N*1	Résistance N*2
Période	5 331,12 (1,86%)	5 496,91 (-1,22%)	5 757,48 (-5,69%)	5 852,26 (-7,21%)



Avertissement : La société IsoBourse informe le lecteur que les données sont fournies uniquement à titre d'information et que les opérations sur les marchés financiers comportent des risques. Le lecteur s'engage à avoir la capacité juridique et se reconnaît seul responsable de ses actes. De ce fait, la responsabilité de la société IsoBourse, de ses dirigeants et associés ne saurait être engagée en cas d'erreurs, d'omission, d'investissement inopportun ou en cas de force majeure, d'événements indépendants de la volonté de la société.



Périodicité Hebdomadaire

Moyen Terme

Court Terme

Très Court Terme

ÉTUDE : Très Court Terme
DURÉE : Moins d'1 mois
PÉRIODICITÉ : Quotidienne

Les barres de pression sont décroissantes et inscrivent l'indice CAC 40 dans un mouvement de consolidation.

Dans ce contexte, la présence d'une impulsion baissière vient renforcer cette orientation.

La courbe de pression 20 séances (courbe rouge) évolue au dessous de la courbe de pression 50 séances (courbe bleue). Cette configuration vient appuyer l'hypothèse de la poursuite du mouvement.

Le support situé à 5449,02 a été légèrement franchi à la baisse mais la rupture doit être validée pour envisager le repli de l'indice. A contrario, une clôture quotidienne au dessus de 5449,02 invaliderait ce scénario.

Dernière période de cotations

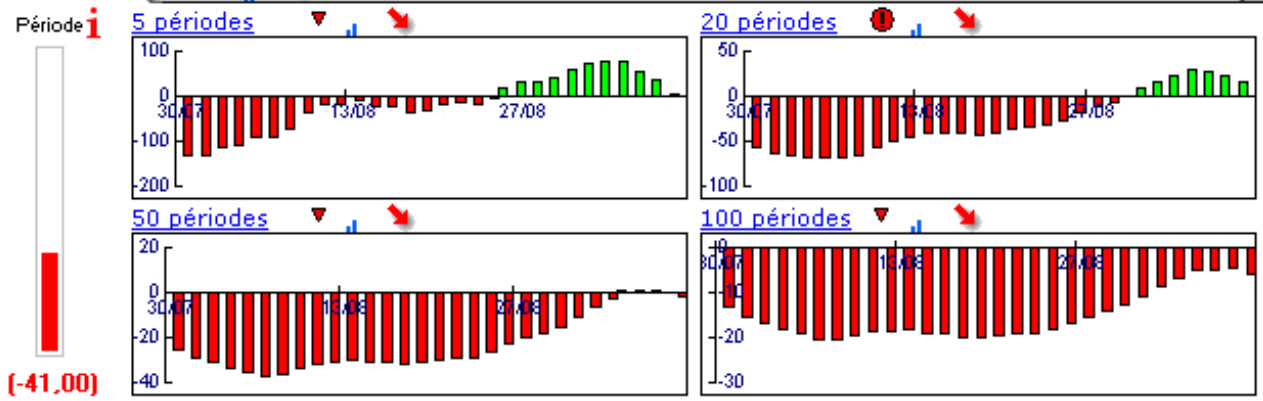
Date	Dernier cours	Variation	Clôture (veille)
07/09/2007	5 430,10	-2,63%	5 576,62
Ouverture	+ Bas	+ Haut	Volume
5 567,61	5 417,26	5 595,63	174 523 104

Périodicité Quotidienne

5 dernières périodes de cotations

Le	Ouverture	+ Haut	+ Bas	Clôture	Variation	Volume
07/09/2007	5 567,61	5 595,63	5 417,26	5 430,10	-2,63%	174 523 104
06/09/2007	5 585,54	5 596,43	5 503,12	5 576,62	+0,45%	133 227 904
05/09/2007	5 655,28	5 666,89	5 548,69	5 551,55	-2,14%	156 219 504
04/09/2007	5 636,15	5 679,95	5 602,89	5 672,72	+0,38%	121 855 800
03/09/2007	5 683,10	5 683,10	5 639,55	5 651,27	-0,20%	95 201 400

Tableau de bord du titre

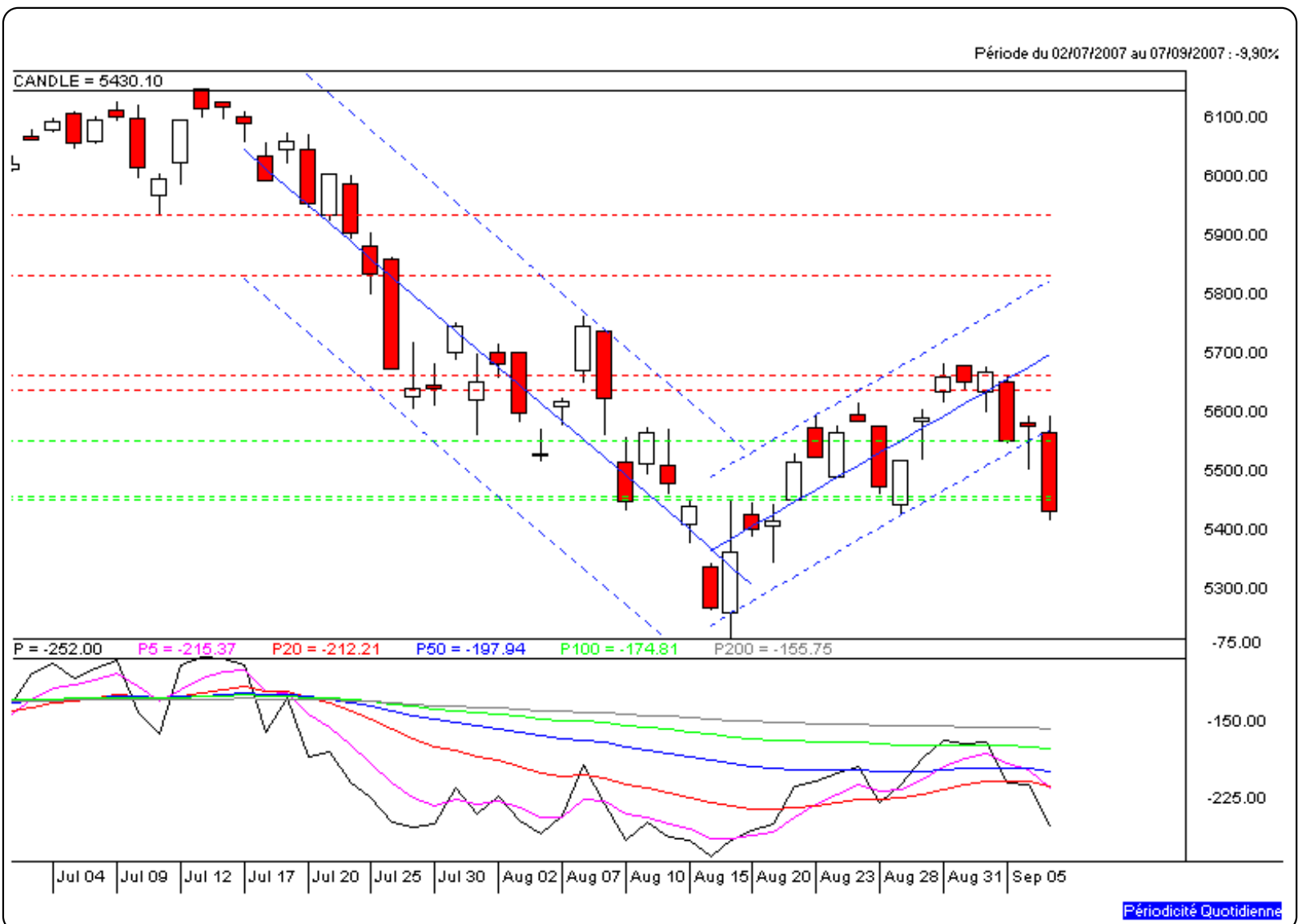


Niveaux techniques du titre

	5 périodes	20 périodes	50 périodes	100 périodes
Moy. Mob.	5 576,46 (-2,62%)	5 513,55 (-1,51%)	5 731,96 (-5,27%)	5 876,22 (-7,59%)
Résistance	5 663,05 (-4,11%)	5 637,06 (-3,67%)	5 835,77 (-6,95%)	5 937,90 (-8,55%)
Support	5 551,55 (-2,19%)	5 449,02 (-0,35%)	5 454,56 (-0,45%)	5 454,56 (-0,45%)
	Support N*2	Support N*1	Résistance N*1	Résistance N*2
Période	5 465,41 (-0,65%)	5 521,01 (-1,65%)	5 614,32 (-3,28%)	5 652,03 (-3,93%)



Avertissement : La société IsoBourse informe le lecteur que les données sont fournies uniquement à titre d'information et que les opérations sur les marchés financiers comportent des risques. Le lecteur s'engage à avoir la capacité juridique et se reconnaît seul responsable de ses actes. De ce fait, la responsabilité de la société IsoBourse, de ses dirigeants et associés ne saurait être engagée en cas d'erreurs, d'omission, d'investissement inopportun ou en cas de force majeure, d'événements indépendants de la volonté de la société.



Périodicité Quotidienne