

Moyen Terme

Court Terme

Très Court Terme

ÉTUDE : Moyen Terme
DURÉE : Plus de 3 mois
PÉRIODICITÉ : Mensuelle

Les barres de pression sont divergentes mais l'indice SHANGHAI COMPOSITE INDEX reste toutefois inscrit dans un mouvement haussier.
 La courbe de pression 20 périodes (courbe rouge) évolue au dessus de la courbe de pression 50 périodes (courbe bleue). Cette configuration vient appuyer l'hypothèse de la poursuite du mouvement.
 La résistance située à 5218,83 a été légèrement franchie à la hausse mais la cassure doit être validée pour envisager la progression de l'indice.
 A contrario, une clôture mensuelle au dessous de 5218,83 invaliderait ce scénario.

Dernière période de cotations

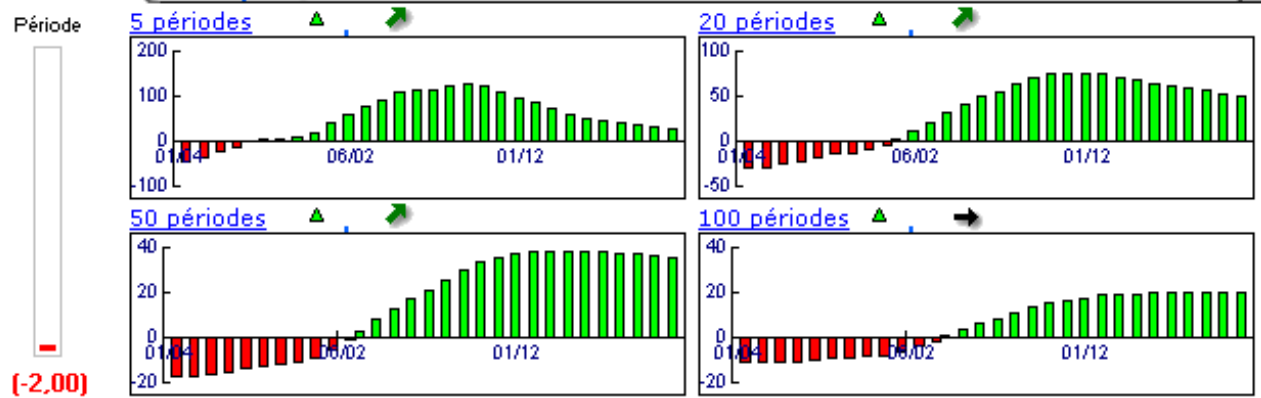
Date	Dernier cours	Variation	Clôture (veille)
03/09/2007	5 277,18	1,12%	5 218,83
Ouverture	+ Bas	+ Haut	Volume
5 257,78	5 223,67	5 412,32	21 474 836 480

Périodicité Mensuelle

5 dernières périodes de cotations

Le	Ouverture	+ Haut	+ Bas	Clôture	Variation	Volume
03/09/2007	5 257,78	5 412,32	5 223,67	5 277,18	+1.12%	21 474 836 480
01/08/2007	4 488,77	5 235,16	4 284,87	5 218,83	+16.73%	65 252 728 832
01/07/2007	3 800,23	4 476,63	3 563,54	4 471,03	+17.02%	69 255 348 224
01/06/2007	4 120,63	4 312,00	3 404,15	3 820,70	-7.03%	69 590 073 344
03/05/2007	3 784,27	4 335,96	3 759,48	4 109,65	+6.99%	73 318 752 256

Tableau de bord du titre

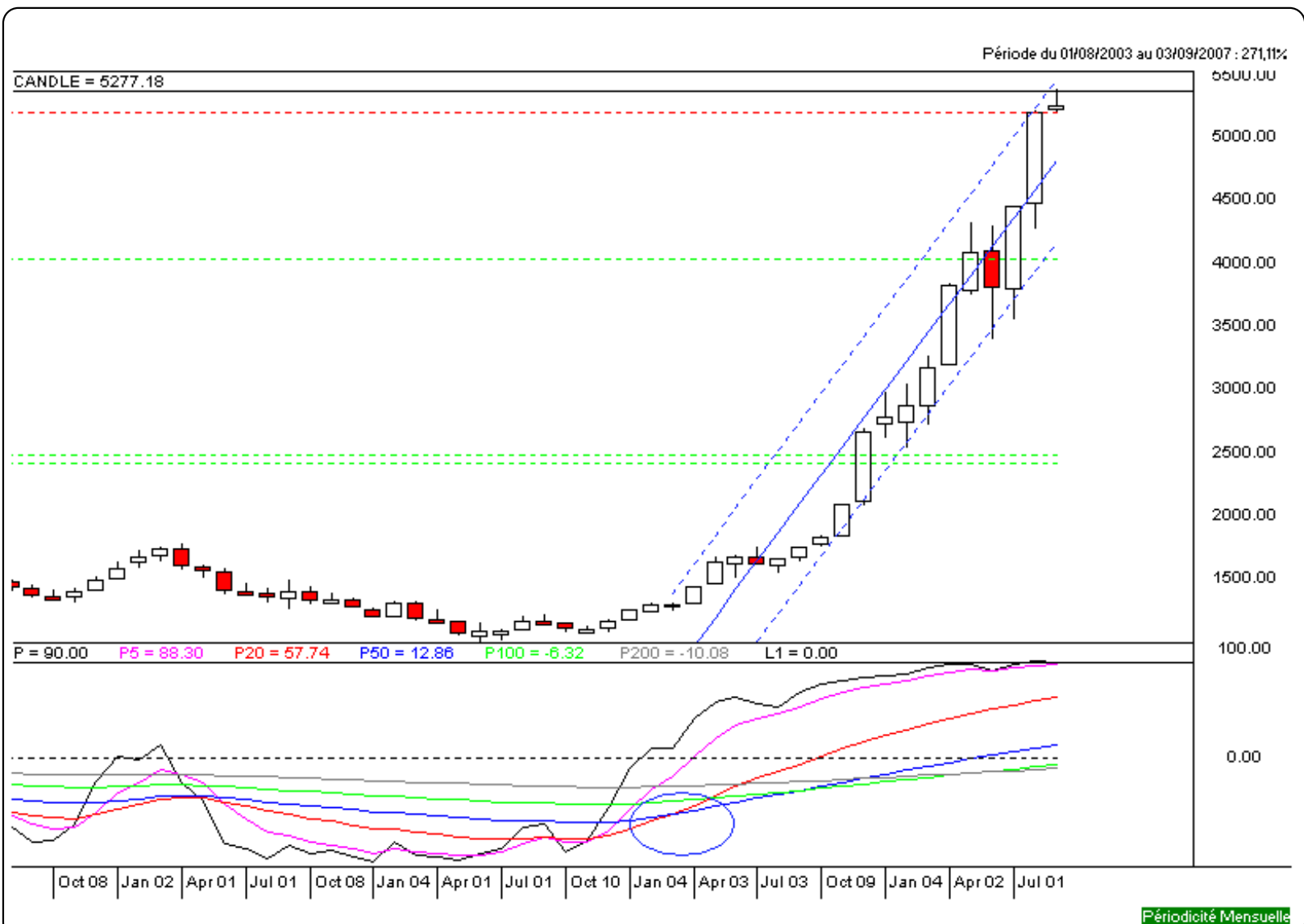


Niveaux techniques du titre

	5 périodes	20 périodes	50 périodes	100 périodes
Moy. Mob.	4 579,48 (15,24%)	2 728,88 (93,38%)	1 884,25 (180,07%)	...
Résistance	5 218,83 (1,12%)	5 218,83 (1,12%)	5 218,83 (1,12%)	...
Support	4 051,65 (30,25%)	2 473,30 (113,37%)	2 407,77 (119,17%)	...
	Support N*2	Support N*1	Résistance N*1	Résistance N*2
Période	3 962,66 (33,17%)	4 590,74 (14,95%)	5 541,03 (-4,76%)	5 863,24 (-10,00%)



Avertissement : La société IsoBourse informe le lecteur que les données sont fournies uniquement à titre d'information et que les opérations sur les marchés financiers comportent des risques. Le lecteur s'engage à avoir la capacité juridique et se reconnaît seul responsable de ses actes. De ce fait, la responsabilité de la société IsoBourse, de ses dirigeants et associés ne saurait être engagée en cas d'erreurs, d'omission, d'investissement inopportun ou en cas de force majeure, d'évènements indépendants de la volonté de la société.



Périodicité Mensuelle

Moyen Terme

Court Terme

Très Court Terme

ÉTUDE : Court Terme
DURÉE : Entre 1 et 3 mois
PÉRIODICITÉ : Hebdomadaire

Les barres de pression sont croissantes et inscrivent l'indice SHANGHAI COMPOSITE INDEX dans un mouvement haussier. La courbe de pression 20 périodes (courbe rouge) évolue au dessus de la courbe de pression 50 périodes (courbe bleue). Cette configuration vient appuyer l'hypothèse de la poursuite du mouvement. La résistance située à 5218,83 a été légèrement franchie à la hausse mais la cassure doit être validée pour envisager la progression de l'indice. A contrario, une clôture hebdomadaire au dessous de 5218,83 invaliderait ce scénario.

Dernière période de cotations

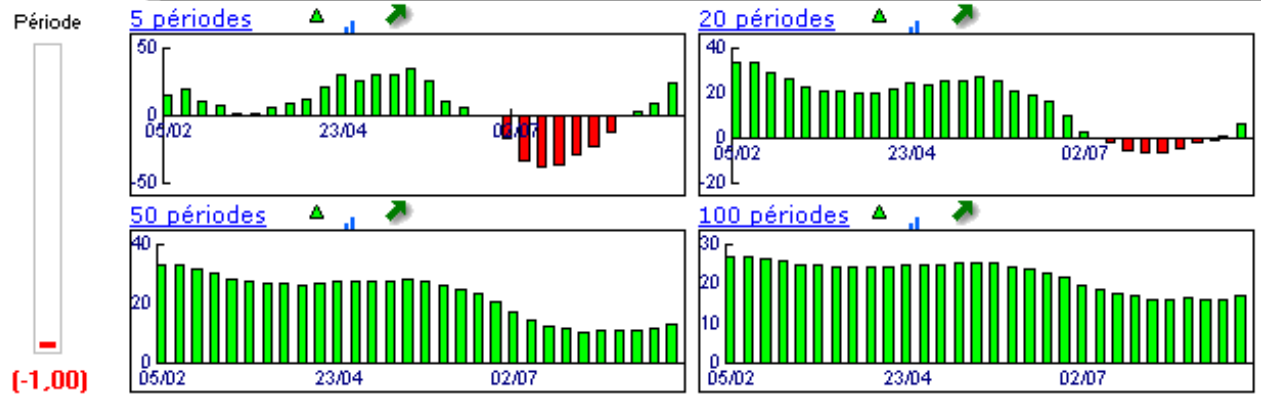
Date	Dernier cours	Variation	Clôture (veille)
03/09/2007	5 277,18	1,12%	5 218,83
Ouverture	+ Bas	+ Haut	Volume
5 257,78	5 223,67	5 412,32	21 474 836 480

Périodicité Hebdomadaire

5 dernières périodes de cotations

Le	Ouverture	+ Haut	+ Bas	Clôture	Variation	Volume
03/09/2007	5 257,78	5 412,32	5 223,67	5 277,18	+1.12%	21 474 836 480
27/08/2007	5 144,82	5 235,16	5 058,45	5 218,83	+2.18%	21 474 836 480
20/08/2007	4 773,83	5 125,36	4 758,40	5 107,67	+9.69%	13 102 008 320
13/08/2007	4 768,62	4 916,31	4 646,43	4 656,57	-1.95%	8 885 788 672
06/08/2007	4 600,12	4 769,62	4 564,31	4 749,37	+4.14%	17 281 736 704

Tableau de bord du titre

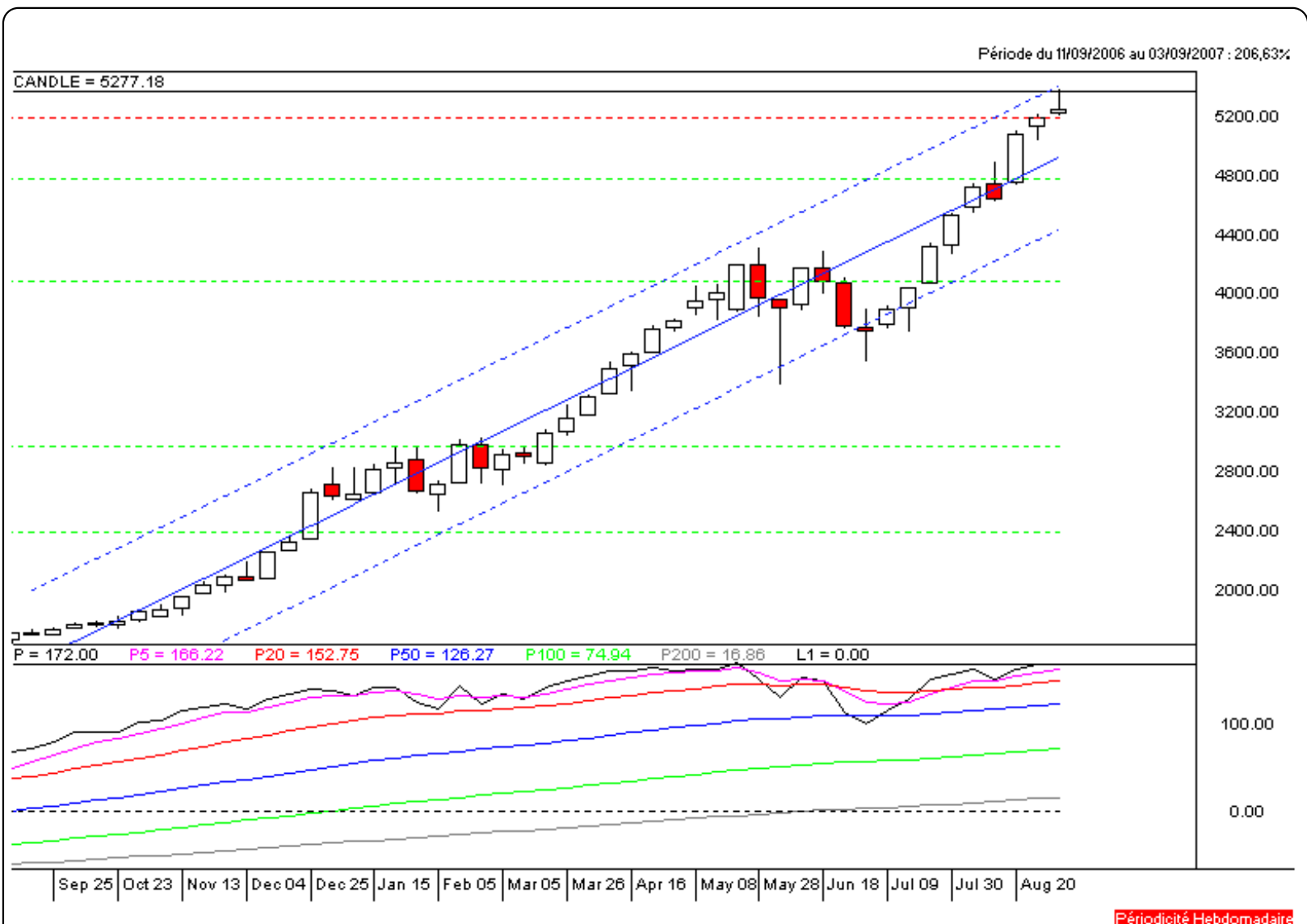


Niveaux techniques du titre

	5 périodes	20 périodes	50 périodes	100 périodes
Moy. Mob.	5 001,93 (5,50%)	4 275,59 (23,43%)	3 203,92 (64,71%)	2 284,18 (131,03%)
Résistance	5 218,83 (1,12%)	5 218,83 (1,12%)	5 218,83 (1,12%)	5 218,83 (1,12%)
Support	4 794,78 (10,06%)	4 104,30 (28,58%)	2 981,14 (77,02%)	2 394,72 (120,37%)
	Support N*2	Support N*1	Résistance N*1	Résistance N*2
Période	4 994,10 (5,67%)	5 106,46 (3,34%)	5 283,17 (-0,11%)	5 347,52 (-1,32%)



Avertissement : La société IsoBourse informe le lecteur que les données sont fournies uniquement à titre d'information et que les opérations sur les marchés financiers comportent des risques. Le lecteur s'engage à avoir la capacité juridique et se reconnaît seul responsable de ses actes. De ce fait, la responsabilité de la société IsoBourse, de ses dirigeants et associés ne saurait être engagée en cas d'erreurs, d'omission, d'investissement inopportun ou en cas de force majeure, d'évènements indépendants de la volonté de la société.



Périodicité Hebdomadaire

Moyen Terme

Court Terme

Très Court Terme

ÉTUDE : Très Court Terme
DURÉE : Moins d'1 mois
PÉRIODICITÉ : Quotidienne

Les barres de pression sont décroissantes et inscrivent l'indice SHANGHAI COMPOSITE INDEX dans un mouvement de consolidation.

Dans ce contexte, la pression période négative vient renforcer cette orientation. Malgré cela, la divergence haussière observée sur l'étude court terme pourrait ralentir voire bloquer la poursuite du mouvement.

Le support situé à 5286,16 a été légèrement franchi à la baisse mais la rupture doit être validée pour envisager le repli de l'indice vers le suivant situé à 5097,32.

A contrario, une clôture quotidienne au dessus de 5286,16 invaliderait ce scénario.

Dernière période de cotations

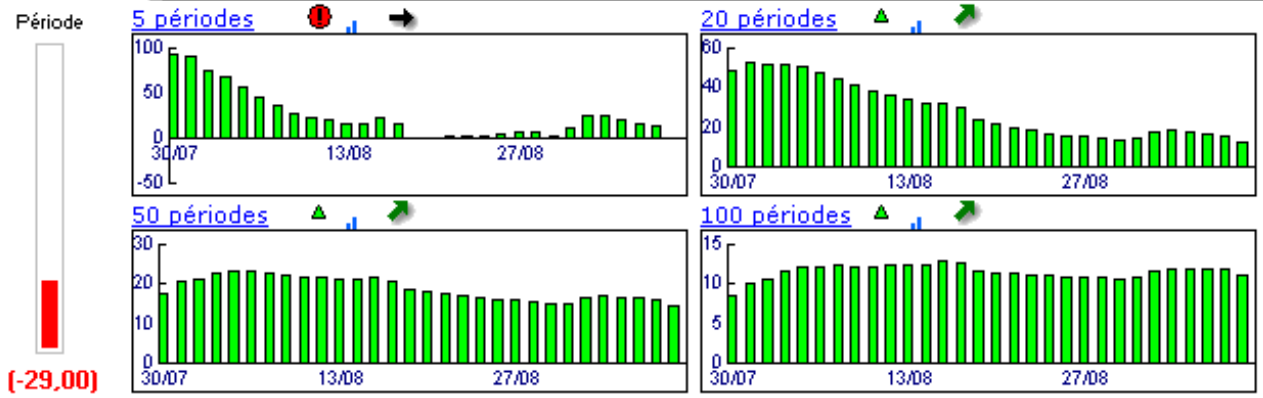
Date	Dernier cours	Variation	Clôture (veille)
07/09/2007	5 277,18	-2,16%	5 393,66
Ouverture	+ Bas	+ Haut	Volume
5 381,19	5 269,25	5 405,36	4 294 967 296

Périodicité Quotidienne

5 dernières périodes de cotations

Le	Ouverture	+ Haut	+ Bas	Clôture	Variation	Volume
07/09/2007	5 381,19	5 405,36	5 269,25	5 277,18	-2,16%	4 294 967 296
06/09/2007	5 336,67	5 412,32	5 314,34	5 393,66	+1,56%	4 294 967 296
05/09/2007	5 296,07	5 337,93	5 223,67	5 310,72	+0,32%	4 294 967 296
04/09/2007	5 333,40	5 357,93	5 265,00	5 294,04	-0,51%	4 294 967 296
03/09/2007	5 257,78	5 327,54	5 257,78	5 321,06	+1,96%	4 294 967 296

Tableau de bord du titre



Niveaux techniques du titre

	5 périodes	20 périodes	50 périodes	100 périodes
Moy. Mob.	5 319,33 (-0,79%)	5 070,13 (4,08%)	4 529,41 (16,51%)	4 279,81 (23,30%)
Résistance	5 393,66 (-2,16%)	5 393,66 (-2,16%)	5 393,66 (-2,16%)	5 393,66 (-2,16%)
Support	5 286,16 (-0,17%)	5 097,32 (3,53%)	4 499,98 (17,27%)	4 271,35 (23,55%)
	Support N*2	Support N*1	Résistance N*1	Résistance N*2
Période	5 275,46 (0,03%)	5 334,56 (-1,08%)	5 432,54 (-2,86%)	5 471,42 (-3,55%)



Avertissement : La société IsoBourse informe le lecteur que les données sont fournies uniquement à titre d'information et que les opérations sur les marchés financiers comportent des risques. Le lecteur s'engage à avoir la capacité juridique et se reconnaît seul responsable de ses actes. De ce fait, la responsabilité de la société IsoBourse, de ses dirigeants et associés ne saurait être engagée en cas d'erreurs, d'omission, d'investissement inopportun ou en cas de force majeure, d'événements indépendants de la volonté de la société.

