

Moyen Terme

Court Terme

Très Court Terme

ÉTUDE : Moyen Terme
DURÉE : Plus de 3 mois
PÉRIODICITÉ : Mensuelle

Les barres de pression sont décroissantes et inscrivent l'action SOITEC dans un mouvement de consolidation. Dans ce contexte, la pression période négative vient renforcer cette orientation. La courbe de pression 20 périodes (courbe rouge) évolue au dessous de la courbe de pression 50 périodes (courbe bleue). Cette configuration vient appuyer l'hypothèse de la poursuite du mouvement. Le support situé à 12,98 a été légèrement franchi à la baisse mais la rupture doit être validée pour envisager le repli de l'action vers le suivant situé à 8,41. A contrario, une clôture mensuelle au dessus de 12,98 invaliderait ce scénario.

Dernière période de cotations

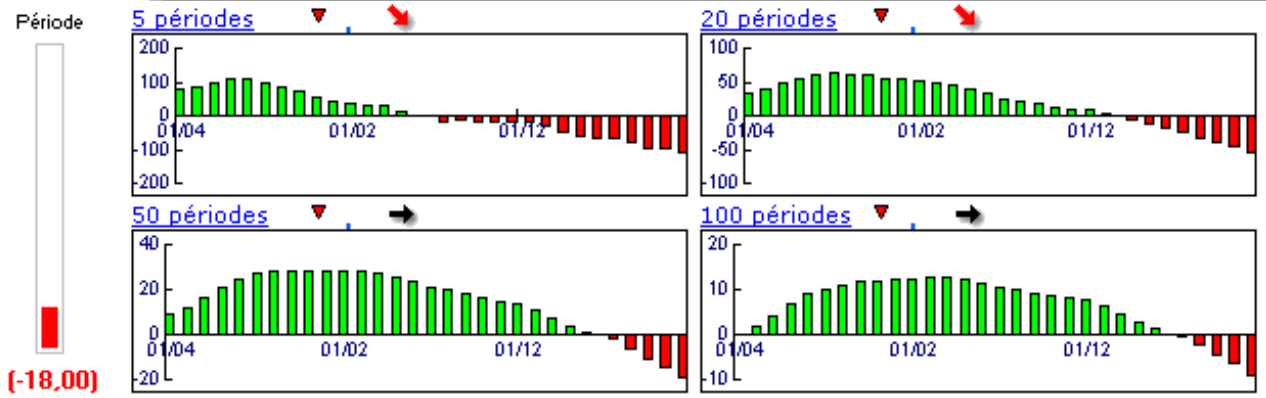
Date	Dernier cours	Variation	Clôture (veille)
03/09/2007	12,80	-7,91%	13,90
Ouverture	+ Bas	+ Haut	Volume
13,90	12,77	13,99	2 468 251

Périodicité Mensuelle

5 dernières périodes de cotations

Le	Ouverture	+ Haut	+ Bas	Clôture	Variation	Volume
03/09/2007	13,90	13,99	12,77	12,80	-7,91%	2 468 251
01/08/2007	12,58	15,25	12,38	13,90	+7,09%	23 556 050
02/07/2007	13,50	14,49	12,32	12,98	-17,90%	26 234 510
01/06/2007	17,07	17,10	15,50	15,81	-7,00%	25 526 628
02/05/2007	17,38	19,60	16,76	17,00	-2,19%	31 467 400

Tableau de bord du titre

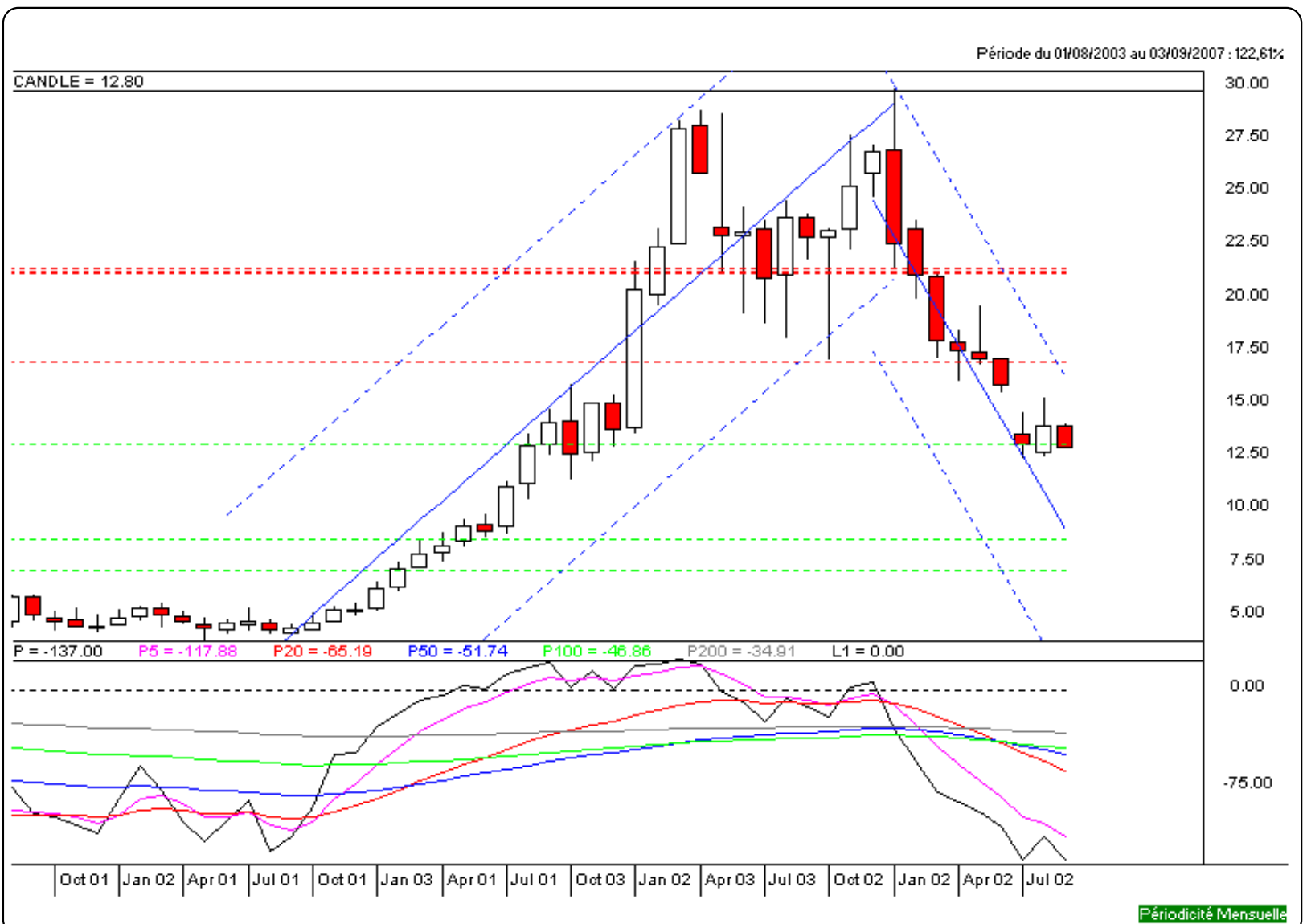


Niveaux techniques du titre

	5 périodes	20 périodes	50 périodes	100 périodes
Moy. Mob.	14,50 (-11,72%)	20,83 (-38,55%)	12,87 (-0,54%)	13,83 (-7,45%)
Résistance	16,83 (-23,95%)	21,35 (-40,05%)	21,10 (-39,34%)	21,23 (-39,71%)
Support	12,98 (-1,39%)	12,98 (-1,39%)	8,41 (52,20%)	6,86 (86,59%)
	Support N*2	Support N*1	Résistance N*1	Résistance N*2
Période	10,97 (16,68%)	12,43 (2,98%)	15,30 (-16,34%)	16,71 (-23,40%)



Avertissement : La société IsoBourse informe le lecteur que les données sont fournies uniquement à titre d'information et que les opérations sur les marchés financiers comportent des risques. Le lecteur s'engage à avoir la capacité juridique et se reconnaît seul responsable de ses actes. De ce fait, la responsabilité de la société IsoBourse, de ses dirigeants et associés ne saurait être engagée en cas d'erreurs, d'omission, d'investissement inopportun ou en cas de force majeure, d'évènements indépendants de la volonté de la société.



Moyen Terme

Court Terme

Très Court Terme

ÉTUDE : Court Terme
DURÉE : Entre 1 et 3 mois
PÉRIODICITÉ : Hebdomadaire

Des divergences sont constatées et ne permettent pas de définir une orientation précise de l'action SOITEC. Le support situé à 13,16 a été franchi à la baisse et l'action pourrait poursuivre son repli vers le suivant situé à 12,62. A contrario, une clôture hebdomadaire au dessus de 13,16 invaliderait ce scénario.

Dernière période de cotations

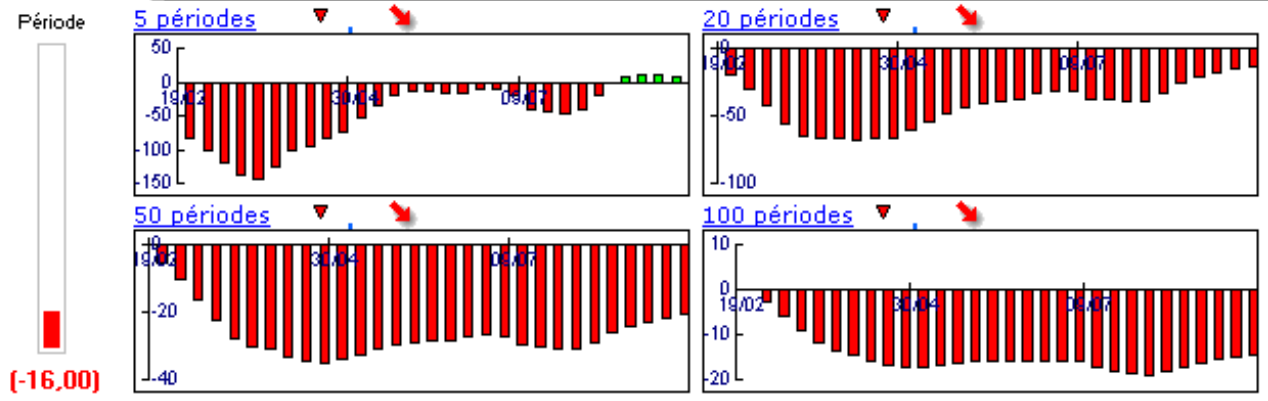
Date	Dernier cours	Variation	Clôture (veille)
10/09/2007	12,80	-2,74%	13,16
Ouverture	+ Bas	+ Haut	Volume
13,02	12,77	13,40	701 451

Périodicité Hebdomadaire

5 dernières périodes de cotations

Le	Ouverture	+ Haut	+ Bas	Clôture	Variation	Volume
10/09/2007	13,02	13,40	12,77	12,80	-2,74%	701 451
03/09/2007	13,90	13,99	13,04	13,16	-5,32%	1 766 800
27/08/2007	13,74	14,04	12,81	13,90	+1,16%	3 721 100
20/08/2007	14,35	14,37	13,60	13,74	-2,55%	2 494 664
13/08/2007	14,87	15,25	13,51	14,10	-4,08%	5 882 291

Tableau de bord du titre

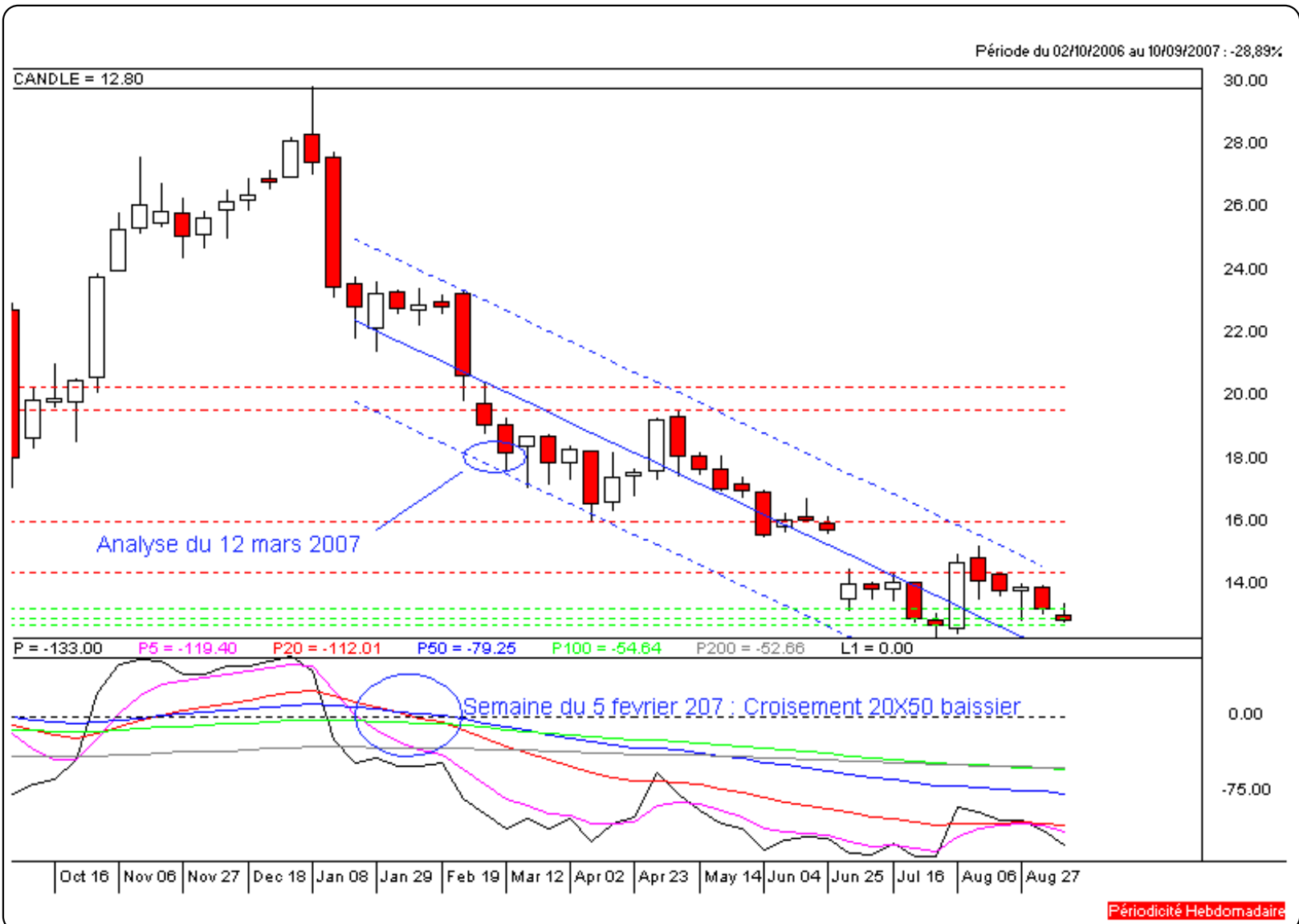


Niveaux techniques du titre

	5 périodes	20 périodes	50 périodes	100 périodes
Moy. Mob.	13,54 (-5,47%)	15,12 (-15,34%)	19,42 (-34,09%)	20,15 (-36,48%)
Résistance	14,30 (-10,49%)	15,94 (-19,70%)	19,53 (-34,46%)	20,29 (-36,91%)
Support	13,16 (-2,74%)	12,80 (0,00%)	12,80 (0,00%)	12,62 (1,43%)
	Support N°2	Support N°1	Résistance N°1	Résistance N°2
Période	12,45 (2,81%)	12,81 (-0,08%)	13,76 (-6,98%)	14,35 (-10,80%)



Avertissement : La société IsoBourse informe le lecteur que les données sont fournies uniquement à titre d'information et que les opérations sur les marchés financiers comportent des risques. Le lecteur s'engage à avoir la capacité juridique et se reconnaît seul responsable de ses actes. De ce fait, la responsabilité de la société IsoBourse, de ses dirigeants et associés ne saurait être engagée en cas d'erreurs, d'omission, d'investissement inopportun ou en cas de force majeure, d'évènements indépendants de la volonté de la société.



Moyen Terme

Court Terme

Très Court Terme

ÉTUDE : Très Court Terme
DURÉE : Moins d'1 mois
PÉRIODICITÉ : Quotidienne

Les barres de pression sont décroissantes et inscrivent l'action SOITEC dans un mouvement de consolidation.

La courbe de pression 20 périodes (courbe rouge) se dirige vers la courbe de pression 50 périodes (courbe bleue) pour la croiser à la baisse. La validation de ce croisement permet d'anticiper une accélération du mouvement. En revanche, l'échec de ce croisement et le rebond des 2 courbes pourrait ouvrir la voie vers une nouvelle phase haussière.

Le support situé à 13,16 a été franchi à la baisse et l'action évolue à proximité du suivant situé à 12,78.

Une rupture de ce dernier pourrait accélérer le repli de l'action.

A contrario, une clôture quotidienne au dessus de 13,16 invaliderait ce scénario.

Dernière période de cotations

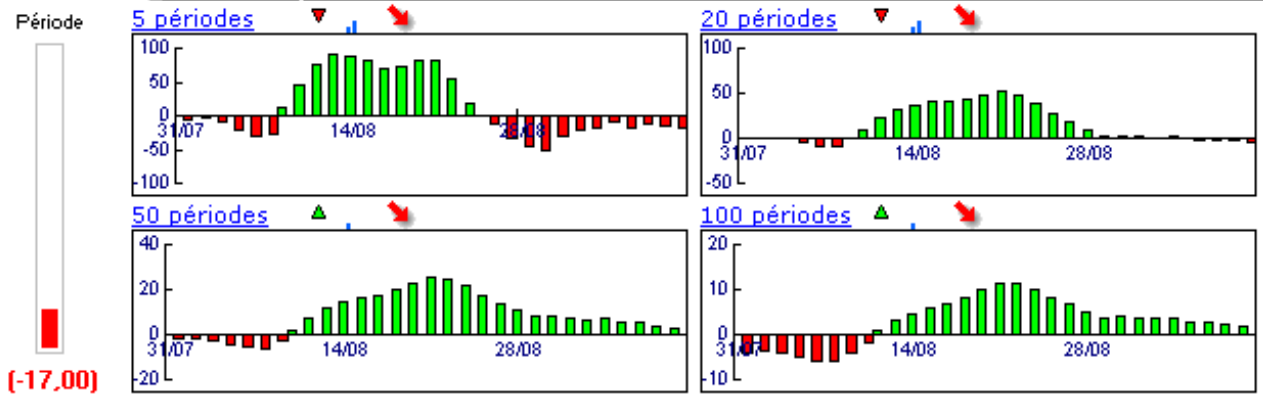
Date	Dernier cours	Variation	Clôture (veille)
10/09/2007	12,80	-2,74%	13,16
Ouverture	+ Bas	+ Haut	Volume
13,02	12,77	13,40	701 451

Périodicité Quotidienne

5 dernières périodes de cotations

Le	Ouverture	+ Haut	+ Bas	Clôture	Variation	Volume
10/09/2007	13,02	13,40	12,77	12,80	-2,74%	701 451
07/09/2007	13,64	13,75	13,04	13,16	-4,15%	541 700
06/09/2007	13,68	13,80	13,53	13,73	+0,15%	329 700
05/09/2007	13,94	13,94	13,67	13,71	-1,58%	400 600
04/09/2007	13,71	13,99	13,70	13,93	+0,36%	242 800

Tableau de bord du titre



Niveaux techniques du titre

	5 périodes	20 périodes	50 périodes	100 périodes
Moy. Mob.	13,47 (-4,97%)	13,76 (-6,98%)	13,68 (-6,43%)	15,33 (-16,50%)
Résistance	13,79 (-7,18%)	13,93 (-8,11%)	13,92 (-8,05%)	15,86 (-19,29%)
Support	13,16 (-2,74%)	13,16 (-2,74%)	12,78 (0,16%)	12,78 (0,16%)
	Support N*2	Support N*1	Résistance N*1	Résistance N*2
Période	12,61 (1,51%)	12,89 (-0,70%)	13,60 (-5,88%)	14,03 (-8,77%)



Avertissement : La société IsoBourse informe le lecteur que les données sont fournies uniquement à titre d'information et que les opérations sur les marchés financiers comportent des risques. Le lecteur s'engage à avoir la capacité juridique et se reconnaît seul responsable de ses actes. De ce fait, la responsabilité de la société IsoBourse, de ses dirigeants et associés ne saurait être engagée en cas d'erreurs, d'omission, d'investissement inopportun ou en cas de force majeure, d'évènements indépendants de la volonté de la société.

