

Moyen Terme

Court Terme

Très Court Terme

**ÉTUDE : Moyen Terme**     
**DURÉE : Plus de 3 mois**  
**PÉRIODICITÉ : Mensuelle**

Les barres de pression sont décroissantes et inscrivent l'action STMICROELECTRONIC dans un mouvement de consolidation. La courbe de pression 20 périodes (courbe rouge) évolue au dessous de la courbe de pression 50 périodes (courbe bleue). Cette configuration vient appuyer l'hypothèse de la poursuite du mouvement. Le support situé à 12,25 a été franchi à la baisse et l'action pourrait poursuivre son repli. A contrario, une clôture mensuelle au dessus de 12,25 invaliderait ce scénario.

Dernière période de cotations

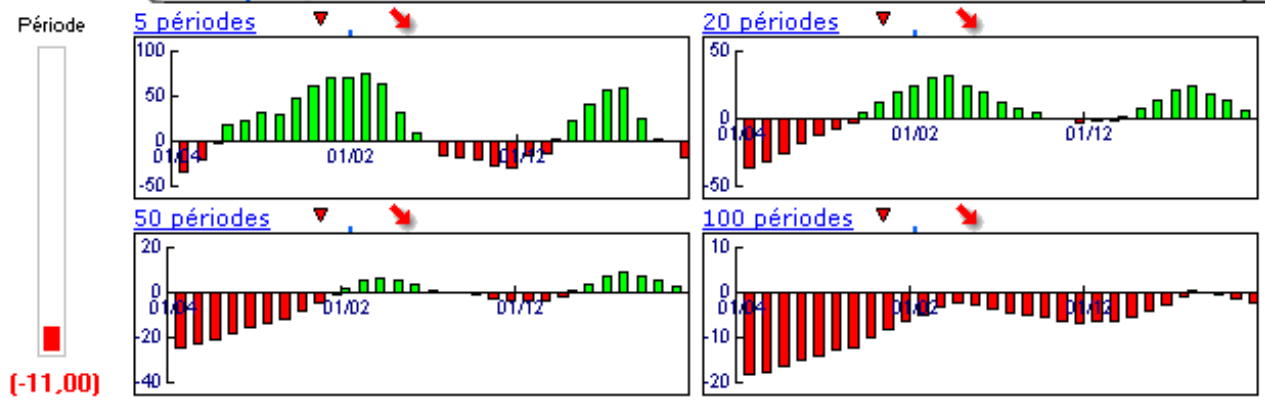
Date	Dernier cours	Variation	Clôture (veille)
03/09/2007	12,03	-5,87%	12,78
Ouverture	+ Bas	+ Haut	Volume
12,90	11,88	13,10	47 504 912

Périodicité Mensuelle

5 dernières périodes de cotations

Le	Ouverture	+ Haut	+ Bas	Clôture	Variation	Volume
03/09/2007	12,90	13,10	11,88	12,03	-5,87%	47 504 912
01/08/2007	12,47	13,15	11,85	12,78	+0,47%	128 016 208
02/07/2007	14,19	14,64	12,32	12,72	-11,36%	120 438 928
01/06/2007	14,42	14,61	13,82	14,35	+0,00%	98 172 648
02/05/2007	14,26	15,61	14,07	14,35	+0,84%	133 044 480

Tableau de bord du titre

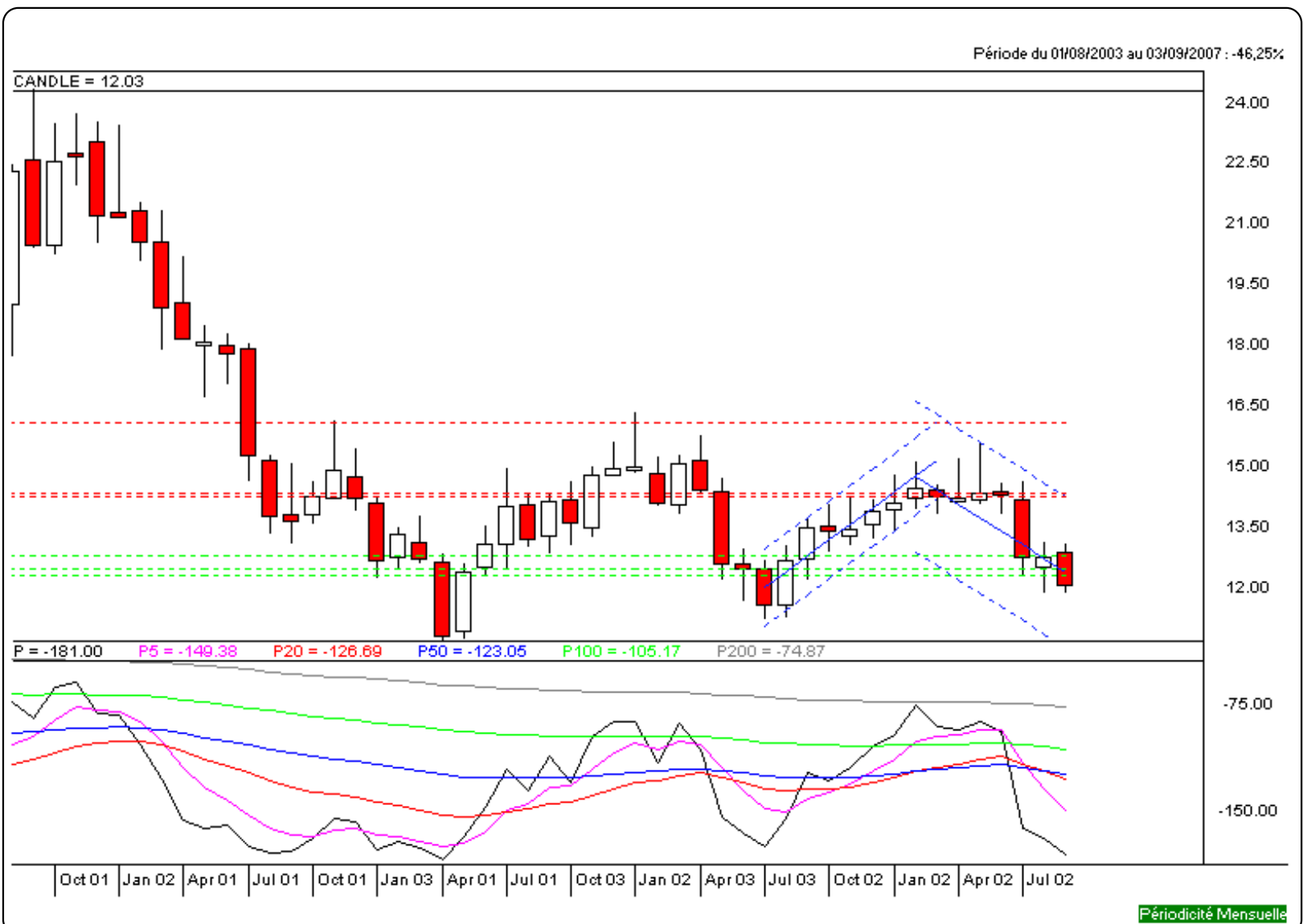


Niveaux techniques du titre

	5 périodes	20 périodes	50 périodes	100 périodes
Moy. Mob.	13,25 (-9,21%)	13,52 (-11,02%)	15,11 (-20,38%)	25,73 (-53,25%)
Résistance	14,31 (-15,93%)	14,21 (-15,34%)	16,06 (-25,09%)	24,66 (-51,22%)
Support	12,72 (-5,42%)	12,39 (-2,91%)	12,25 (-1,80%)	12,25 (-1,80%)
	Support N*2	Support N*1	Résistance N*1	Résistance N*2
Période	11,29 (6,55%)	12,03 (0,00%)	13,33 (-9,75%)	13,89 (-13,39%)



**Avertissement :** La société IsoBourse informe le lecteur que les données sont fournies uniquement à titre d'information et que les opérations sur les marchés financiers comportent des risques. Le lecteur s'engage à avoir la capacité juridique et se reconnaît seul responsable de ses actes. De ce fait, la responsabilité de la société IsoBourse, de ses dirigeants et associés ne saurait être engagée en cas d'erreurs, d'omission, d'investissement inopportun ou en cas de force majeure, d'évènements indépendants de la volonté de la société.



Moyen Terme

Court Terme

Très Court Terme

**ÉTUDE : Court Terme**     
**DURÉE : Entre 1 et 3 mois**  
**PÉRIODICITÉ : Hebdomadaire**

Les barres de pression sont décroissantes et inscrivent l'action STMICROELECTRONIC dans un mouvement de consolidation. Dans ce contexte, la pression période négative vient renforcer cette orientation. La courbe de pression 20 périodes (courbe rouge) évolue au dessous de la courbe de pression 50 périodes (courbe bleue). Cette configuration vient appuyer l'hypothèse de la poursuite du mouvement. Le support situé à 12,08 a été légèrement franchi à la baisse mais la rupture doit être validée pour envisager le repli de l'action. A contrario, une clôture hebdomadaire au dessus de 12,08 invaliderait ce scénario.

Dernière période de cotations

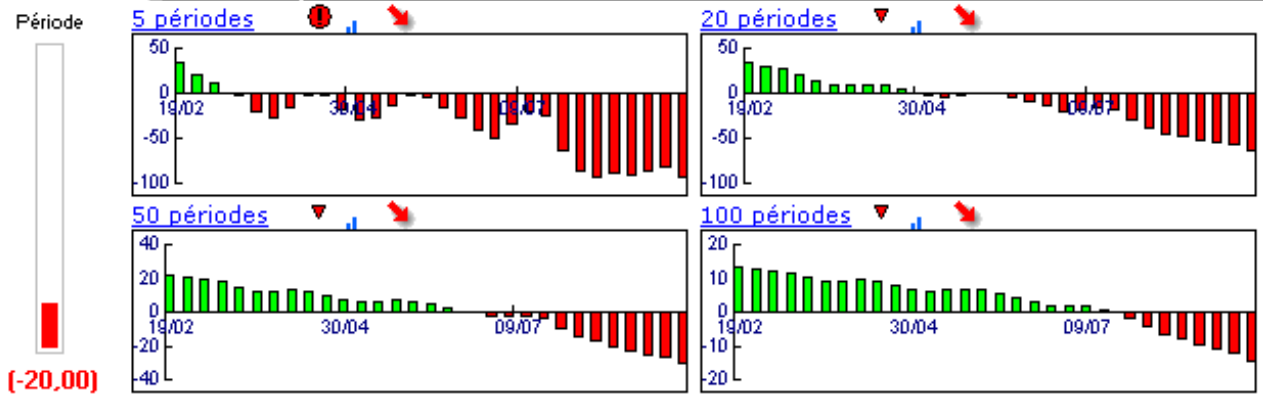
Date	Dernier cours	Variation	Clôture (veille)
10/09/2007	12,03	-4,45%	12,59
Ouverture	+ Bas	+ Haut	Volume
12,57	11,88	12,82	26 105 910

Périodicité Hebdomadaire

5 dernières périodes de cotations

Le	Ouverture	+ Haut	+ Bas	Clôture	Variation	Volume
10/09/2007	12,57	12,82	11,88	12,03	-4,45%	26 105 910
03/09/2007	12,90	13,10	12,58	12,59	-1,49%	21 399 000
27/08/2007	12,50	12,89	12,04	12,78	+2,82%	18 892 100
20/08/2007	12,26	12,67	12,11	12,43	+1,97%	15 669 977
13/08/2007	12,74	12,74	11,85	12,19	-2,95%	30 906 372

Tableau de bord du titre

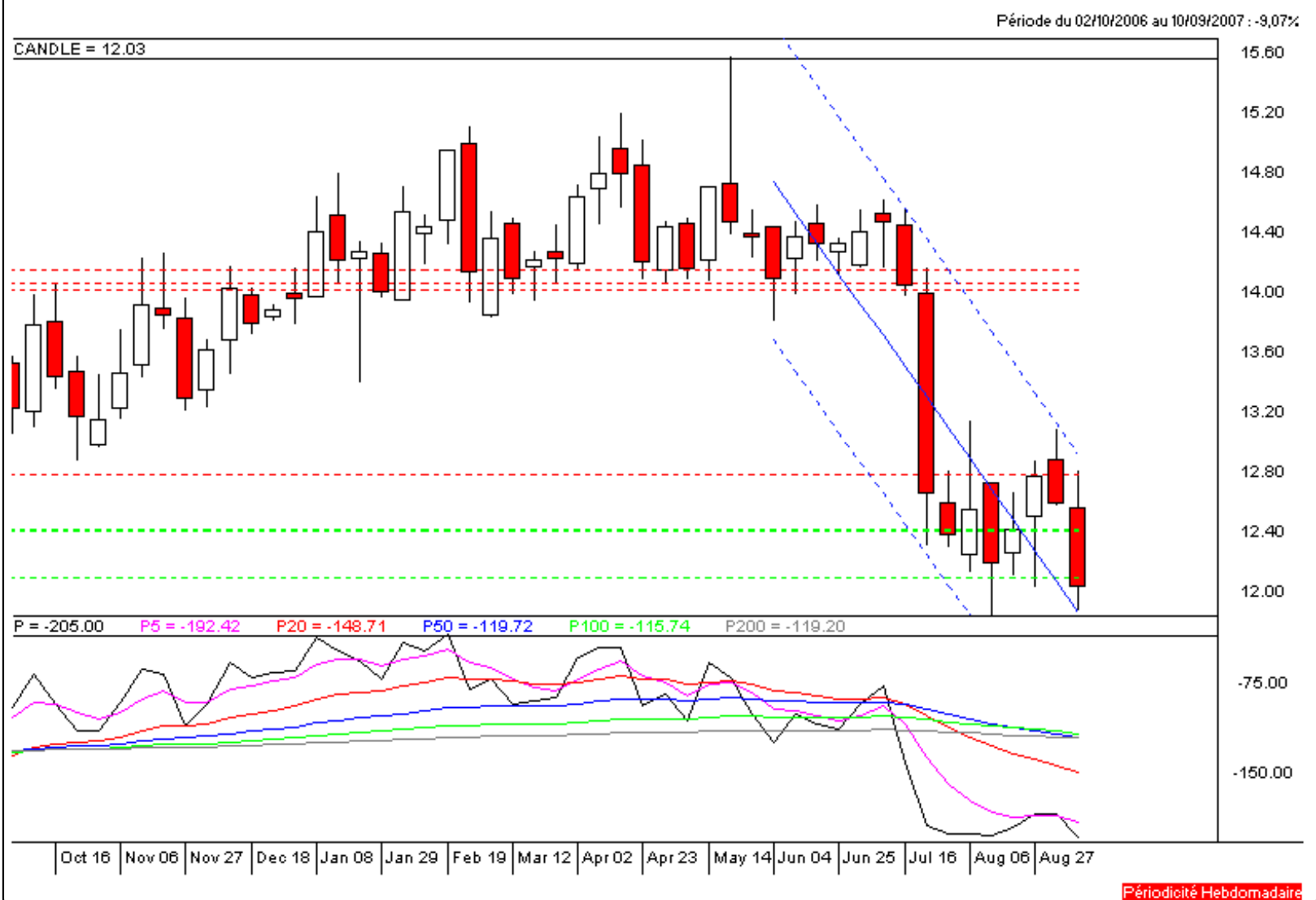


Niveaux techniques du titre

	5 périodes	20 périodes	50 périodes	100 périodes
Moy. Mob.	12,40 (-2,98%)	13,60 (-11,54%)	13,87 (-13,27%)	13,83 (-13,02%)
Résistance	12,78 (-5,87%)	14,08 (-14,56%)	14,03 (-14,26%)	14,16 (-15,04%)
Support	12,41 (-3,06%)	12,40 (-2,98%)	12,40 (-2,98%)	12,08 (-0,41%)
	Support N*2	Support N*1	Résistance N*1	Résistance N*2
Période	12,24 (-1,72%)	12,42 (-3,14%)	12,94 (-7,03%)	13,28 (-9,41%)



**Avertissement :** La société IsoBourse informe le lecteur que les données sont fournies uniquement à titre d'information et que les opérations sur les marchés financiers comportent des risques. Le lecteur s'engage à avoir la capacité juridique et se reconnaît seul responsable de ses actes. De ce fait, la responsabilité de la société IsoBourse, de ses dirigeants et associés ne saurait être engagée en cas d'erreurs, d'omission, d'investissement inopportun ou en cas de force majeure, d'évènements indépendants de la volonté de la société.



Périodicité Hebdomadaire

Moyen Terme

Court Terme

Très Court Terme

**ÉTUDE : Très Court Terme**     
**DURÉE : Moins d'1 mois**  
**PÉRIODICITÉ : Quotidienne**

Les barres de pression sont décroissantes et inscrivent l'action STMICROELECTRONIC dans un mouvement de consolidation. La courbe de pression 20 périodes (courbe rouge) évolue au dessous de la courbe de pression 50 périodes (courbe bleue). Cette configuration vient appuyer l'hypothèse de la poursuite du mouvement. Le support situé à 12,06 a été légèrement franchi à la baisse et l'action évolue à proximité du suivant situé à 12,01. Une rupture de ce dernier pourrait accélérer le repli de l'action. A contrario, une clôture quotidienne au dessus de 12,06 invaliderait ce scénario.

Dernière période de cotations

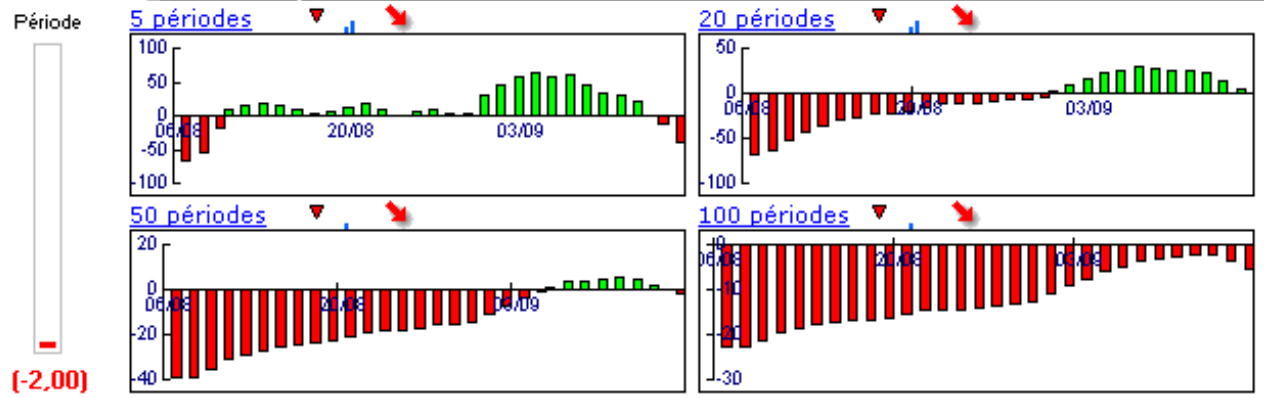
Date	Dernier cours	Variation	Clôture (veille)
14/09/2007	12,03	-0,25%	12,06
Ouverture	+ Bas	+ Haut	Volume
12,01	11,88	12,09	4 183 610

Périodicité Quotidienne

5 dernières périodes de cotations

Le	Ouverture	+ Haut	+ Bas	Clôture	Variation	Volume
14/09/2007	12,01	12,09	11,88	12,03	-0,25%	4 183 610
13/09/2007	12,29	12,35	11,89	12,06	-2,98%	8 290 500
12/09/2007	12,53	12,54	12,30	12,43	-0,80%	3 334 500
11/09/2007	12,64	12,76	12,47	12,53	+0,00%	4 252 500
10/09/2007	12,57	12,82	12,47	12,53	-0,48%	6 044 800

Tableau de bord du titre

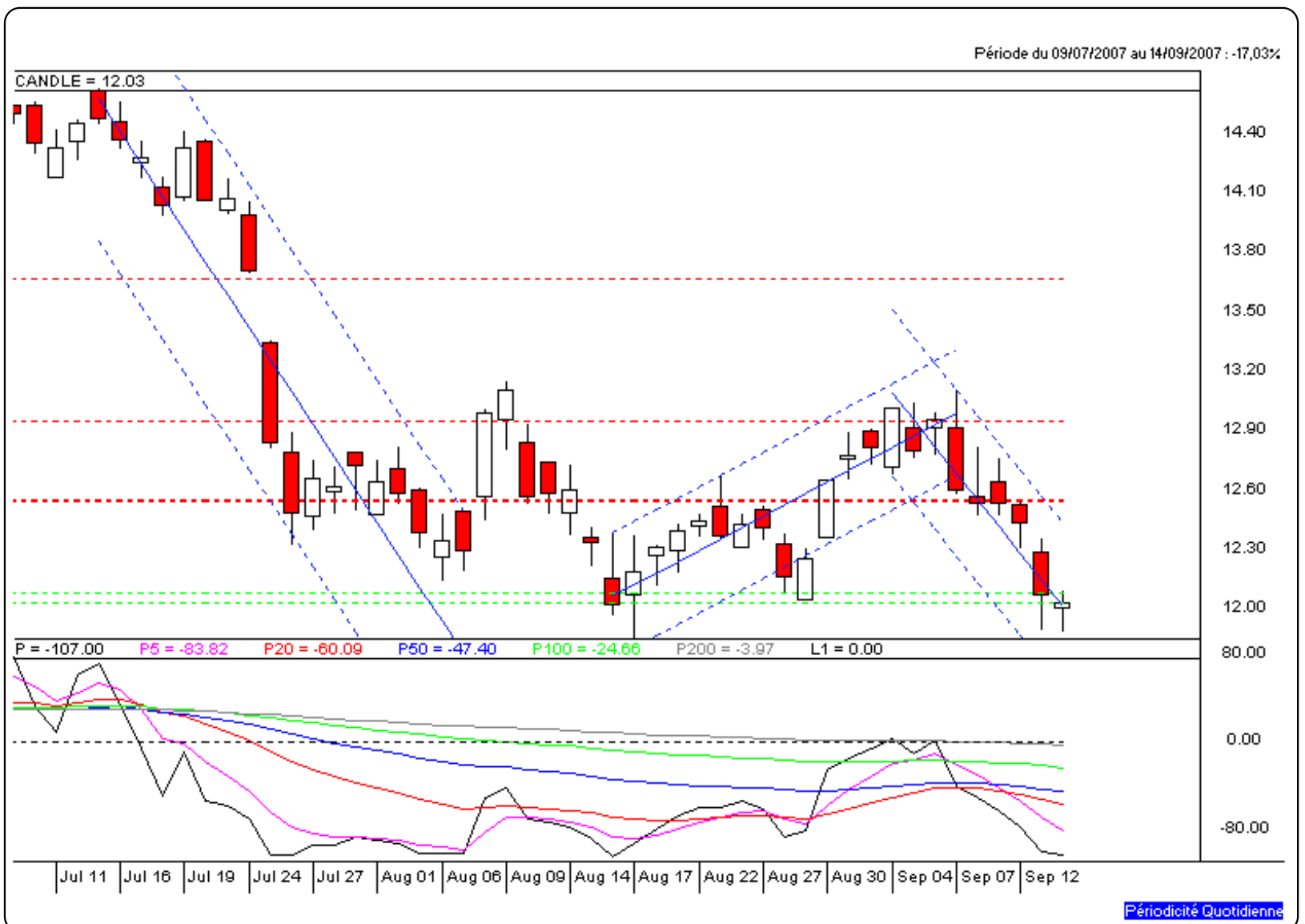


Niveaux techniques du titre

	5 périodes	20 périodes	50 périodes	100 périodes
Moy. Mob.	12,32 (-2,35%)	12,50 (-3,76%)	12,94 (-7,03%)	13,64 (-11,80%)
Résistance	12,53 (-3,99%)	12,54 (-4,07%)	12,94 (-7,03%)	13,67 (-12,00%)
Support	12,06 (-0,25%)	12,06 (-0,25%)	12,01 (0,17%)	12,01 (0,17%)
	Support N*2	Support N*1	Résistance N*1	Résistance N*2
Période	11,64 (3,35%)	11,85 (1,52%)	12,31 (-2,27%)	12,56 (-4,22%)



**Avertissement :** La société IsoBourse informe le lecteur que les données sont fournies uniquement à titre d'information et que les opérations sur les marchés financiers comportent des risques. Le lecteur s'engage à avoir la capacité juridique et se reconnaît seul responsable de ses actes. De ce fait, la responsabilité de la société IsoBourse, de ses dirigeants et associés ne saurait être engagée en cas d'erreurs, d'omission, d'investissement inopportun ou en cas de force majeure, d'évènements indépendants de la volonté de la société.



Périodicité Quotidienne