

Moyen Terme

Court Terme

Très Court Terme

**ÉTUDE : Moyen Terme**     
**DURÉE : Plus de 3 mois**  
**PÉRIODICITÉ : Mensuelle**

Les barres de pression sont décroissantes et inscrivent l'action CAPITALIA dans un mouvement de consolidation.

Dans ce contexte, la présence d'une impulsion baissière vient renforcer cette orientation.

La courbe de pression 20 périodes (courbe rouge) se dirige vers la courbe de pression 50 périodes (courbe bleue) pour la croiser à la baisse. La validation de ce croisement permet d'anticiper une accélération du mouvement. En revanche, l'échec de ce croisement et le rebond des 2 courbes pourrait ouvrir la voie vers une nouvelle phase haussière.

Le support situé à 6,65 a été franchi à la baisse et l'action pourrait poursuivre son repli vers le suivant situé à 4,23.

A contrario, une clôture mensuelle au dessus de 6,65 invaliderait ce scénario.

Dernière période de cotations

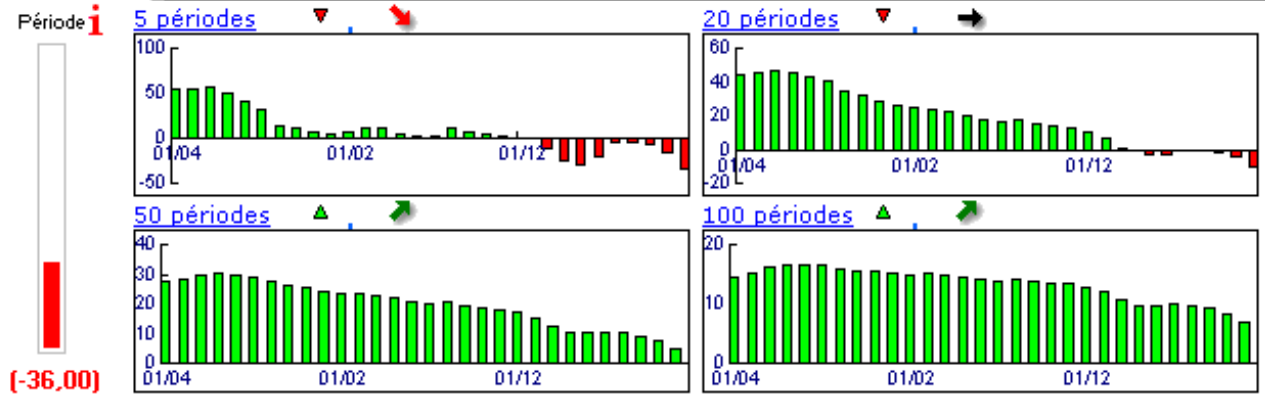
Date	Dernier cours	Variation	Clôture (veille)
03/09/2007	6,49	-7,29%	6,99
Ouverture	+ Bas	+ Haut	Volume
7,01	6,34	7,03	237 870 112

Périodicité Mensuelle

5 dernières périodes de cotations

Le	Ouverture	+ Haut	+ Bas	Clôture	Variation	Volume
03/09/2007	7,01	7,03	6,34	6,49	-7,29%	237 870 112
01/08/2007	6,84	7,16	6,44	6,99	+0,36%	735 672 960
02/07/2007	7,36	7,51	6,73	6,97	-5,43%	617 192 128
01/06/2007	7,72	7,75	7,26	7,37	-4,04%	668 756 672
02/05/2007	7,04	8,15	6,83	7,68	+9,32%	1 275 661 440

Tableau de bord du titre

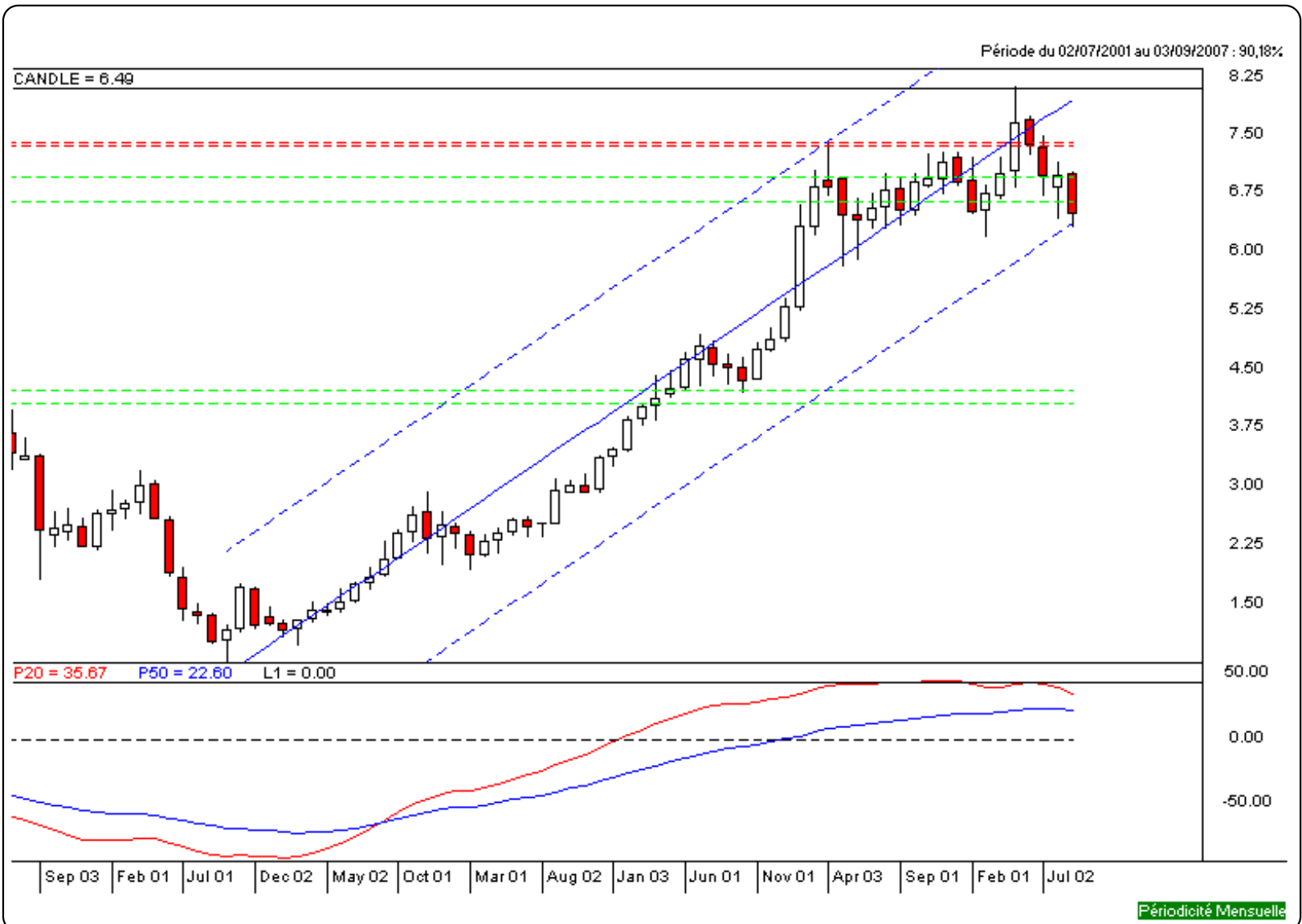


Niveaux techniques du titre

	5 périodes	20 périodes	50 périodes	100 périodes
Moy. Mob.	7,10 (-8,66%)	6,83 (-5,05%)	4,74 (36,81%)	4,09 (58,56%)
Résistance	7,41 (-12,48%)	7,38 (-12,13%)	7,38 (-12,13%)	7,38 (-12,13%)
Support	6,97 (-6,96%)	6,65 (-2,48%)	4,23 (53,31%)	4,04 (60,52%)
	Support N*2	Support N*1	Résistance N*1	Résistance N*2
Période	6,14 (5,53%)	6,57 (-1,37%)	7,30 (-11,16%)	7,59 (-14,61%)



**Avertissement :** La société IsoBourse informe le lecteur que les données sont fournies uniquement à titre d'information et que les opérations sur les marchés financiers comportent des risques. Le lecteur s'engage à avoir la capacité juridique et se reconnaît seul responsable de ses actes. De ce fait, la responsabilité de la société IsoBourse, de ses dirigeants et associés ne saurait être engagée en cas d'erreurs, d'omission, d'investissement inopportun ou en cas de force majeure, d'évènements indépendants de la volonté de la société.



Moyen Terme

Court Terme

Très Court Terme

**ÉTUDE : Court Terme**     
**DURÉE : Entre 1 et 3 mois**  
**PÉRIODICITÉ : Hebdomadaire**

Les barres de pression sont décroissantes et inscrivent l'action CAPITALIA dans un mouvement de consolidation.  
 La courbe de pression 20 périodes (courbe rouge) évolue au dessous de la courbe de pression 50 périodes (courbe bleue). Cette configuration vient appuyer l'hypothèse de la poursuite du mouvement.  
 L'action évolue entre le support situé à 6,42 et la résistance située à 6,85.  
 Le repli de l'action en direction du support est un scénario probable.  
 A contrario, celui-ci serait invalidé en cas de clôture hebdomadaire au dessus de 6,85.

Dernière période de cotations

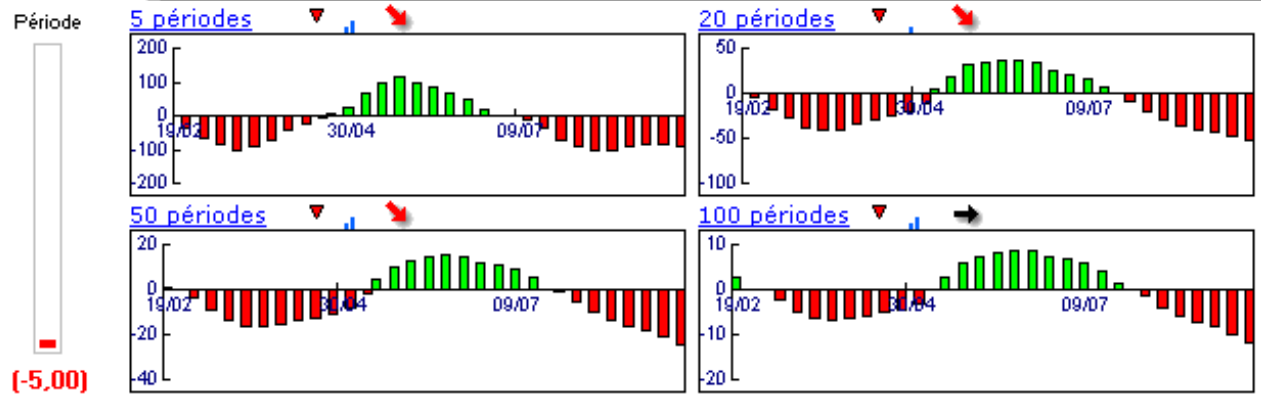
Date	Dernier cours	Variation	Clôture (veille)
10/09/2007	6,49	1,01%	6,42
Ouverture	+ Bas	+ Haut	Volume
6,44	6,34	6,66	118 015 696

Périodicité Hebdomadaire

5 dernières périodes de cotations

Le	Ouverture	+ Haut	+ Bas	Clôture	Variation	Volume
10/09/2007	6,44	6,66	6,34	6,49	+1.01%	118 015 696
03/09/2007	7,01	7,03	6,35	6,42	-8.22%	119 854 432
27/08/2007	7,07	7,10	6,70	6,99	-0.78%	135 306 944
20/08/2007	6,84	7,09	6,80	7,05	+4.44%	124 218 296
13/08/2007	6,80	6,99	6,44	6,75	+0.45%	189 776 048

Tableau de bord du titre

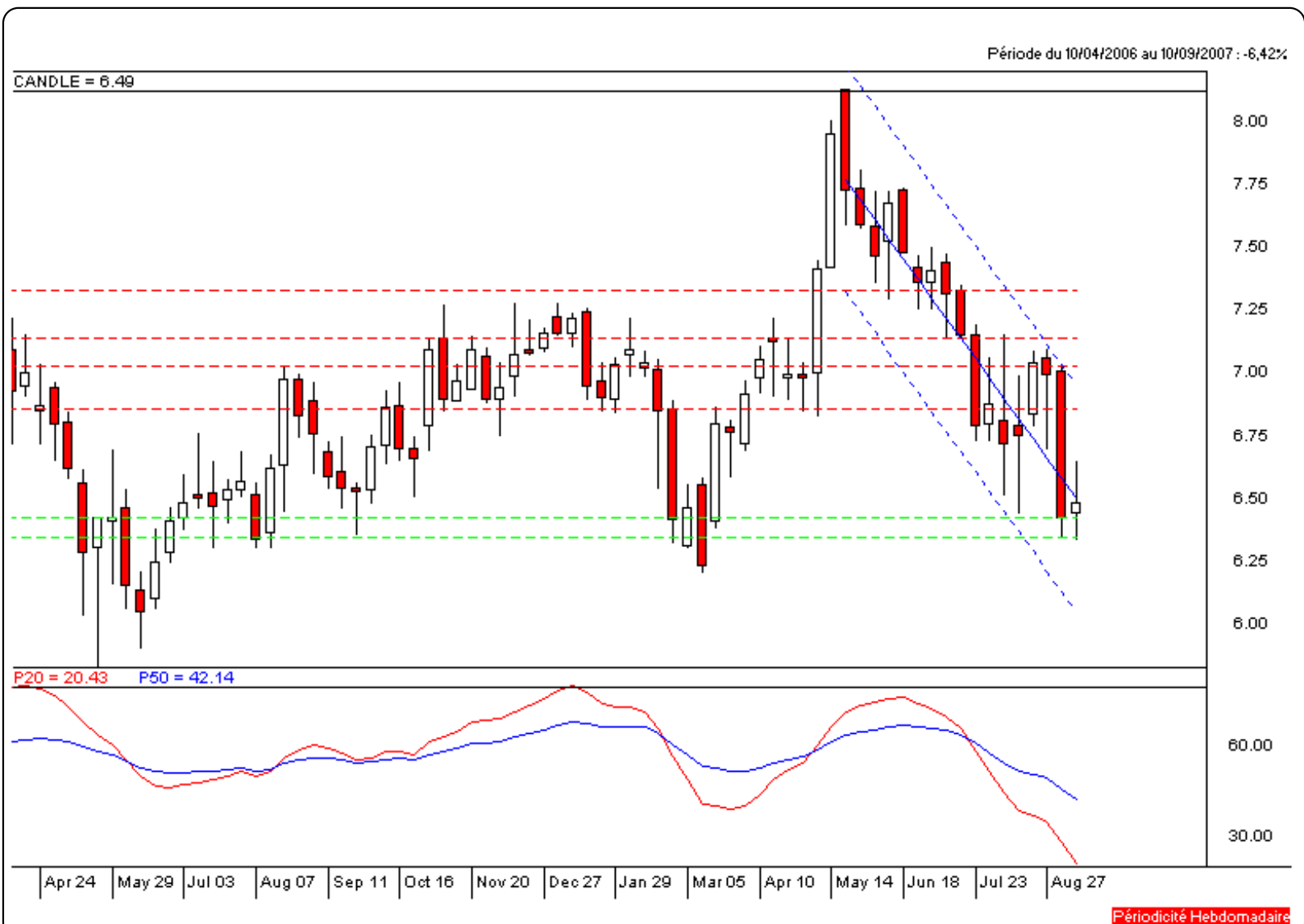


Niveaux techniques du titre

	5 périodes	20 périodes	50 périodes	100 périodes
Moy. Mob.	6,74 (-3,78%)	7,19 (-9,81%)	7,02 (-7,62%)	6,52 (-0,54%)
Résistance	6,85 (-5,33%)	7,33 (-11,53%)	7,14 (-9,17%)	7,03 (-7,75%)
Support	6,42 (1,01%)	6,42 (1,01%)	6,34 (2,29%)	5,49 (18,12%)
	Support N*2	Support N*1	Résistance N*1	Résistance N*2
Période	5,91 (9,64%)	6,16 (5,19%)	6,85 (-5,33%)	7,28 (-10,98%)



**Avertissement :** La société IsoBourse informe le lecteur que les données sont fournies uniquement à titre d'information et que les opérations sur les marchés financiers comportent des risques. Le lecteur s'engage à avoir la capacité juridique et se reconnaît seul responsable de ses actes. De ce fait, la responsabilité de la société IsoBourse, de ses dirigeants et associés ne saurait être engagée en cas d'erreurs, d'omission, d'investissement inopportun ou en cas de force majeure, d'évènements indépendants de la volonté de la société.



Périodicité Hebdomadaire

Moyen Terme

Court Terme

Très Court Terme

**ÉTUDE : Très Court Terme**     
**DURÉE : Moins d'1 mois**  
**PÉRIODICITÉ : Quotidienne**

Les barres de pression sont décroissantes et inscrivent l'action CAPITALIA dans un mouvement de consolidation.  
 La courbe de pression 20 périodes (courbe rouge) évolue au dessous de la courbe de pression 50 périodes (courbe bleue). Cette configuration vient appuyer l'hypothèse de la poursuite du mouvement.  
 L'action évolue entre le support situé à 6,45 et la résistance située à 6,64.  
 Le repli de l'action en direction du support est un scénario probable.  
 A contrario, celui-ci serait invalidé en cas de clôture quotidienne au dessus de 6,64.

Dernière période de cotations

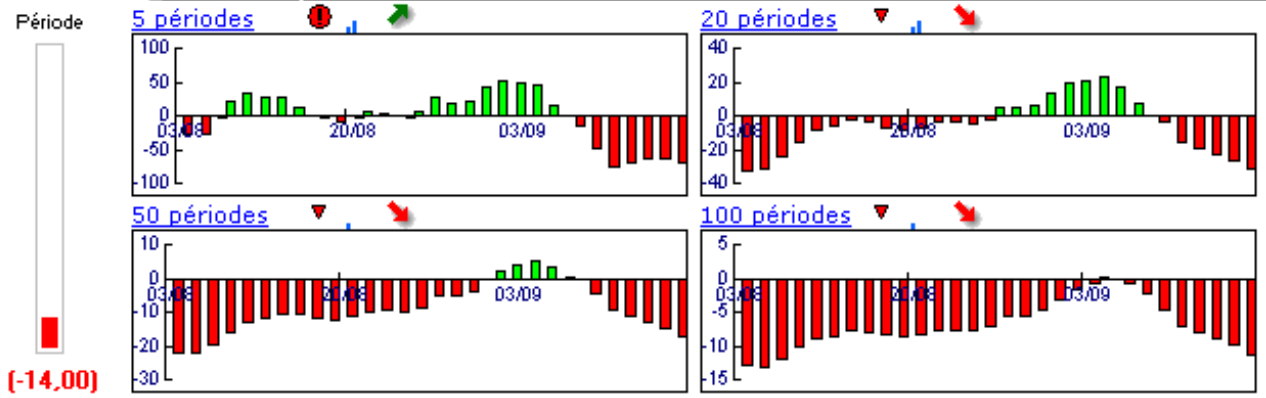
Date	Dernier cours	Variation	Clôture (veille)
14/09/2007	6,49	-2,26%	6,64
Ouverture	+ Bas	+ Haut	Volume
6,59	6,43	6,59	22 685 300

Périodicité Quotidienne

5 dernières périodes de cotations

Le	Ouverture	+ Haut	+ Bas	Clôture	Variation	Volume
14/09/2007	6,59	6,59	6,43	6,49	-2.26%	22 685 300
13/09/2007	6,49	6,66	6,39	6,64	+2.08%	23 135 148
12/09/2007	6,41	6,52	6,39	6,50	+1.01%	20 734 244
11/09/2007	6,43	6,45	6,38	6,43	+1.02%	24 248 152
10/09/2007	6,44	6,47	6,34	6,37	-0.78%	27 212 848

Tableau de bord du titre



Niveaux techniques du titre

	5 périodes	20 périodes	50 périodes	100 périodes
Moy. Mob.	6,48 (0,08%)	6,79 (-4,49%)	6,94 (-6,56%)	7,21 (-10,06%)
Résistance	6,64 (-2,33%)	6,88 (-5,74%)	6,99 (-7,22%)	7,34 (-11,65%)
Support	6,43 (0,86%)	6,43 (0,86%)	6,45 (0,54%)	6,45 (0,54%)
	Support N*2	Support N*1	Résistance N*1	Résistance N*2
Période	6,30 (2,94%)	6,46 (0,31%)	6,72 (-3,57%)	6,82 (-4,91%)



**Avertissement :** La société IsoBourse informe le lecteur que les données sont fournies uniquement à titre d'information et que les opérations sur les marchés financiers comportent des risques. Le lecteur s'engage à avoir la capacité juridique et se reconnaît seul responsable de ses actes. De ce fait, la responsabilité de la société IsoBourse, de ses dirigeants et associés ne saurait être engagée en cas d'erreurs, d'omission, d'investissement inopportun ou en cas de force majeure, d'évènements indépendants de la volonté de la société.



Périodicité Quotidienne