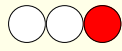


Moyen Terme

Court Terme

Très Court Terme

ÉTUDE : Moyen Terme
DURÉE : Plus de 3 mois
PÉRIODICITÉ : Mensuelle



Les barres de pression sont décroissantes et inscrivent l'action SAINT GOBAIN dans un mouvement de consolidation.

Dans ce contexte, la présence d'une impulsion baissière vient renforcer cette orientation.

La courbe de pression 20 périodes (courbe rouge) a amorcé son déclin en direction de la courbe de pression 50 périodes (courbe bleue). Cette configuration vient appuyer l'hypothèse de la poursuite du mouvement. Le support situé à 78,52 a été franchi à la baisse et l'action pourrait poursuivre son repli vers le suivant situé à 62,33.

A contrario, une clôture mensuelle au dessus de 78,52 invaliderait ce scénario.

Dernière période de cotations

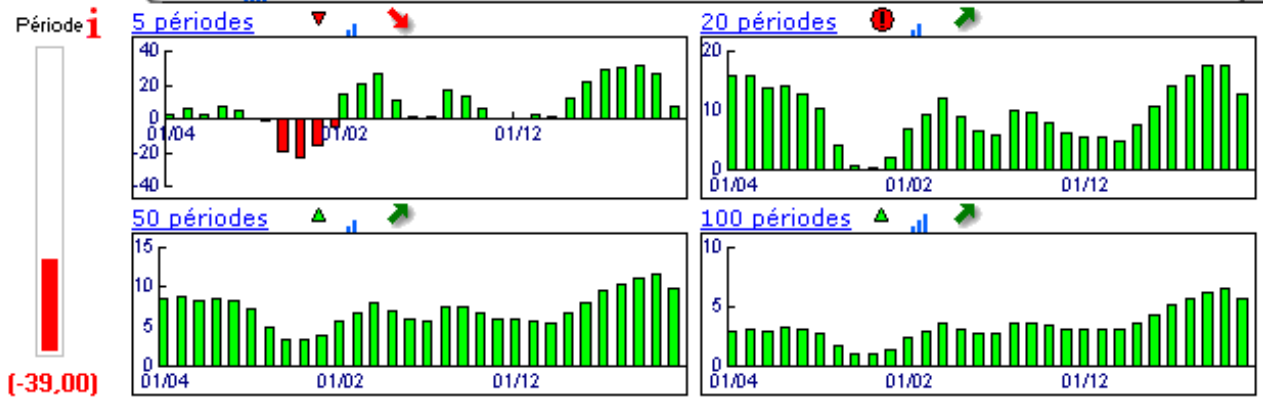
Date	Dernier cours	Variation	Clôture (veille)
03/09/2007	71,27	-10,76%	79,86
Ouverture	+ Bas	+ Haut	Volume
80,10	69,12	80,48	47 038 340

Périodicité Mensuelle

5 dernières périodes de cotations

Le	Ouverture	+ Haut	+ Bas	Clôture	Variation	Volume
03/09/2007	80,10	80,48	69,12	71,27	-10,76%	47 038 340
01/08/2007	80,20	83,13	75,76	79,86	-2,61%	72 324 144
02/07/2007	82,75	85,85	79,40	82,00	-1,64%	48 596 812
01/06/2007	79,51	83,65	75,92	83,37	+4,43%	47 180 632
02/05/2007	77,87	80,53	76,41	79,83	+3,35%	37 356 488

Tableau de bord du titre



Niveaux techniques du titre

	5 périodes	20 périodes	50 périodes	100 périodes
Moy. Mob.	79,27 (-10,09%)	65,43 (8,93%)	51,73 (37,77%)	44,45 (60,34%)
Résistance	82,67 (-13,79%)	82,67 (-13,79%)	82,67 (-13,79%)	82,67 (-13,79%)
Support	78,52 (-9,23%)	62,33 (14,34%)	50,04 (42,43%)	43,72 (63,01%)
	Support N*2	Support N*1	Résistance N*1	Résistance N*2
Période	72,21 (-1,30%)	76,03 (-6,26%)	83,40 (-14,54%)	86,95 (-18,03%)



Avertissement : La société IsoBourse informe le lecteur que les données sont fournies uniquement à titre d'information et que les opérations sur les marchés financiers comportent des risques. Le lecteur s'engage à avoir la capacité juridique et se reconnaît seul responsable de ses actes. De ce fait, la responsabilité de la société IsoBourse, de ses dirigeants et associés ne saurait être engagée en cas d'erreurs, d'omission, d'investissement inopportun ou en cas de force majeure, d'évènements indépendants de la volonté de la société.



Moyen Terme

Court Terme

Très Court Terme

ÉTUDE : Court Terme
DURÉE : Entre 1 et 3 mois
PÉRIODICITÉ : Hebdomadaire

Les barres de pression sont décroissantes et inscrivent l'action SAINT GOBAIN dans un mouvement de consolidation.
 La courbe de pression 20 périodes (courbe rouge) évolue au dessous de la courbe de pression 50 périodes (courbe bleue). Cette configuration vient appuyer l'hypothèse de la poursuite du mouvement.
 Le support situé à 71,51 a été légèrement franchi à la baisse mais la rupture doit être validée pour envisager le repli de l'action vers le suivant situé à 63,48.
 A contrario, une clôture hebdomadaire au dessus de 71,51 invaliderait ce scénario.

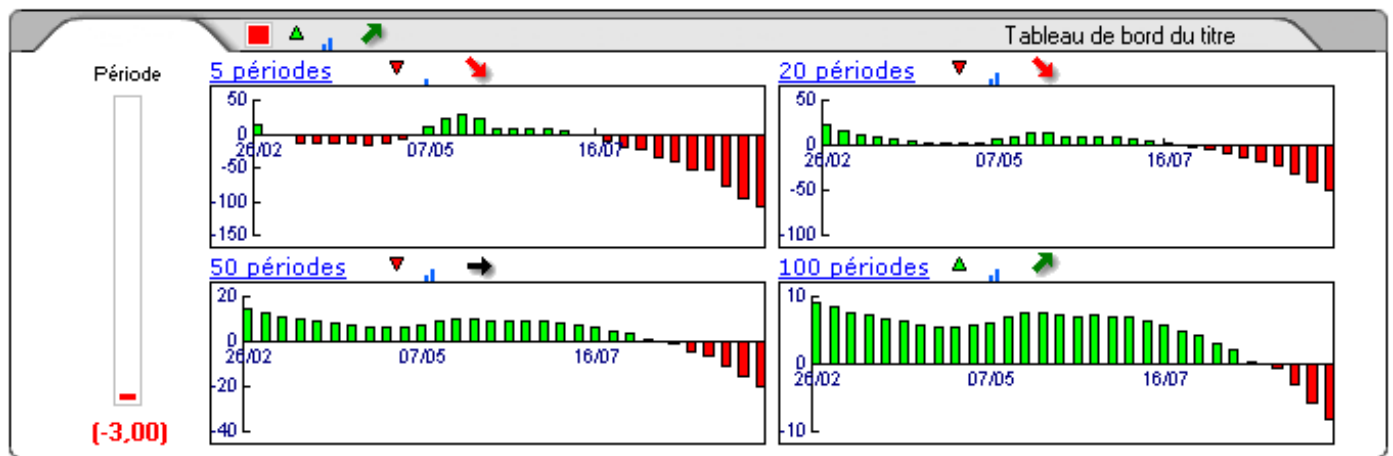
Dernière période de cotations

Date	Dernier cours	Variation	Clôture (veille)
17/09/2007	71,27	-0,34%	71,51
Ouverture	+ Bas	+ Haut	Volume
71,71	69,12	71,71	10 053 369

Périodicité Hebdomadaire

5 dernières périodes de cotations

Le	Ouverture	+ Haut	+ Bas	Clôture	Variation	Volume
17/09/2007	71,71	71,71	69,12	71,27	-0,34%	10 053 369
10/09/2007	72,19	72,89	70,26	71,51	-0,74%	21 509 072
03/09/2007	80,10	80,48	71,71	72,04	-9,79%	15 475 900
27/08/2007	78,42	80,49	76,34	79,86	+2,60%	10 548 100
20/08/2007	77,82	78,95	75,76	77,84	+0,76%	11 940 954

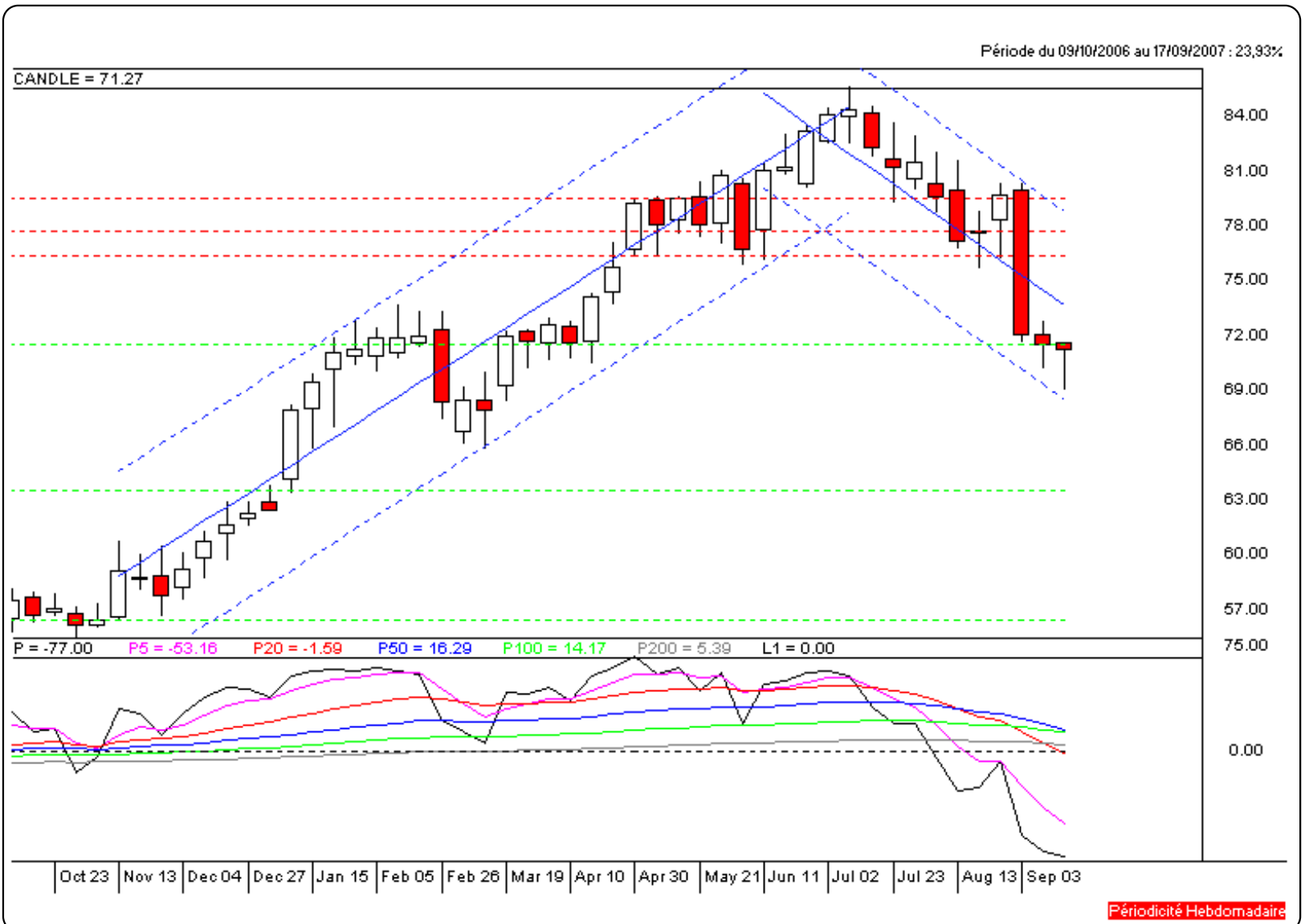


Niveaux techniques du titre

	5 périodes	20 périodes	50 périodes	100 périodes
Moy. Mob.	74,50 (-4,34%)	79,16 (-9,97%)	71,35 (-0,11%)	62,19 (14,60%)
Résistance	76,48 (-6,81%)	79,60 (-10,46%)	77,81 (-8,41%)	77,81 (-8,41%)
Support	71,51 (-0,34%)	71,51 (-0,34%)	63,48 (12,27%)	56,27 (26,66%)
	Support N*2	Support N*1	Résistance N*1	Résistance N*2
Période	68,92 (3,41%)	70,21 (1,51%)	72,84 (-2,16%)	74,18 (-3,92%)



Avertissement : La société IsoBourse informe le lecteur que les données sont fournies uniquement à titre d'information et que les opérations sur les marchés financiers comportent des risques. Le lecteur s'engage à avoir la capacité juridique et se reconnaît seul responsable de ses actes. De ce fait, la responsabilité de la société IsoBourse, de ses dirigeants et associés ne saurait être engagée en cas d'erreurs, d'omission, d'investissement inopportun ou en cas de force majeure, d'évènements indépendants de la volonté de la société.



Moyen Terme

Court Terme

Très Court Terme

ÉTUDE : Très Court Terme
DURÉE : Moins d'1 mois
PÉRIODICITÉ : Quotidienne

Des divergences sont constatées et ne permettent pas de définir une orientation précise de l'action SAINT GOBAIN. L'action évolue entre le support situé à 69,61 et la résistance située à 71,73. Seul un franchissement de l'une ou l'autre de ces bornes permettrait de clarifier la tendance.

Dernière période de cotations

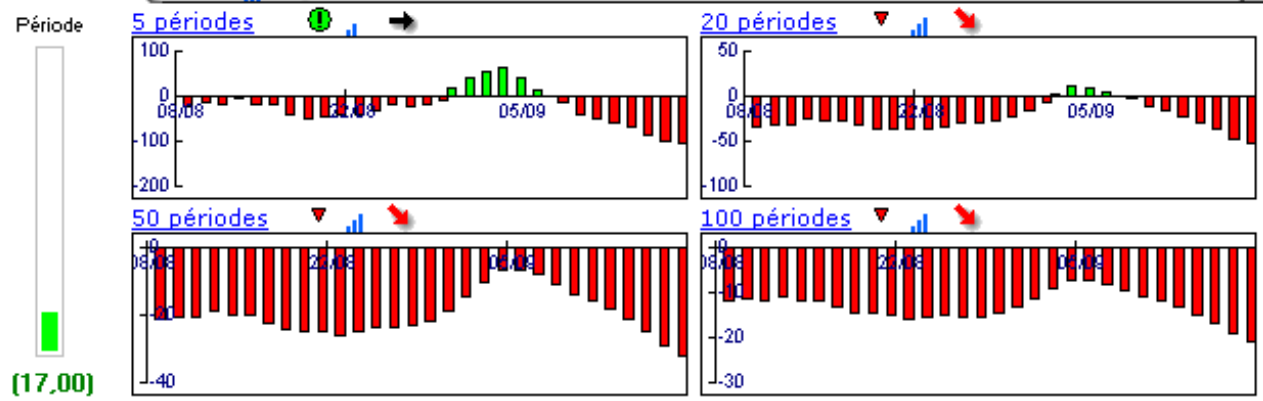
Date	Dernier cours	Variation	Clôture (veille)
18/09/2007	71,27	2,38%	69,61
Ouverture	+ Bas	+ Haut	Volume
69,14	69,12	71,64	5 499 369

Périodicité Quotidienne

5 dernières périodes de cotations

Le	Ouverture	+ Haut	+ Bas	Clôture	Variation	Volume
18/09/2007	69,14	71,64	69,12	71,27	+2,38%	5 499 369
17/09/2007	71,71	71,71	69,12	69,61	-2,66%	4 554 000
14/09/2007	71,56	71,99	70,65	71,51	-0,45%	3 971 071
13/09/2007	71,75	72,19	70,60	71,83	+0,07%	4 935 000
12/09/2007	72,03	72,23	70,26	71,78	+0,04%	4 802 100

Tableau de bord du titre



Niveaux techniques du titre

	5 périodes	20 périodes	50 périodes	100 périodes
Moy. Mob.	71,20 (0,10%)	75,37 (-5,44%)	79,01 (-9,80%)	79,56 (-10,42%)
Résistance	71,73 (-0,64%)	74,91 (-4,86%)	78,70 (-9,44%)	79,16 (-9,97%)
Support	69,61 (2,38%)	69,61 (2,38%)	69,61 (2,38%)	69,61 (2,38%)
	Support N*2	Support N*1	Résistance N*1	Résistance N*2
Période	67,56 (5,49%)	68,59 (3,91%)	71,18 (0,13%)	72,74 (-2,02%)



Avertissement : La société IsoBourse informe le lecteur que les données sont fournies uniquement à titre d'information et que les opérations sur les marchés financiers comportent des risques. Le lecteur s'engage à avoir la capacité juridique et se reconnaît seul responsable de ses actes. De ce fait, la responsabilité de la société IsoBourse, de ses dirigeants et associés ne saurait être engagée en cas d'erreurs, d'omission, d'investissement inopportun ou en cas de force majeure, d'évènements indépendants de la volonté de la société.

