

Moyen Terme

Court Terme

Très Court Terme

**ÉTUDE : Moyen Terme**     
**DURÉE : Plus de 3 mois**  
**PÉRIODICITÉ : Mensuelle**

Les barres de pression sont décroissantes et inscrivent l'action FAURECIA dans un mouvement de consolidation. Dans ce contexte, la présence d'une impulsion baissière vient renforcer cette orientation.

Le support situé à 56,65 a été franchi à la baisse et l'action pourrait poursuivre son repli vers le suivant situé à 51,57.

A contrario, une clôture mensuelle au dessus de 56,65 invaliderait ce scénario.

Dernière période de cotations

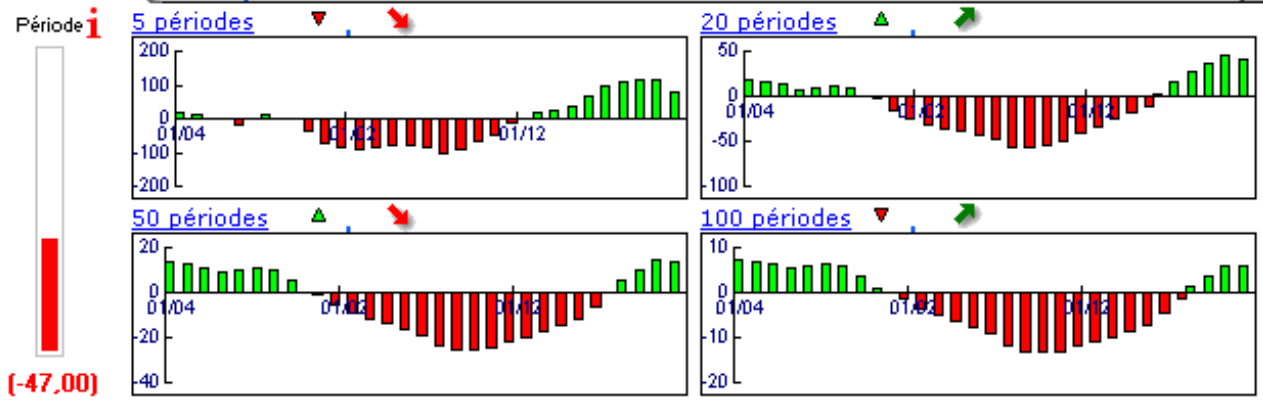
Date	Dernier cours	Variation	Clôture (veille)
03/09/2007	53,32	-5,88%	56,65
Ouverture	+ Bas	+ Haut	Volume
56,69	51,78	59,50	136 316

Périodicité Mensuelle

5 dernières périodes de cotations

Le	Ouverture	+ Haut	+ Bas	Clôture	Variation	Volume
03/09/2007	56,69	59,50	51,78	53,32	-5,88%	136 316
01/08/2007	60,39	62,77	54,81	56,65	-7,39%	421 435
02/07/2007	58,25	68,00	58,00	61,17	+5,01%	845 126
01/06/2007	57,12	60,00	56,10	58,25	+1,62%	282 019
02/05/2007	56,50	59,24	54,01	57,32	+0,93%	226 005

Tableau de bord du titre

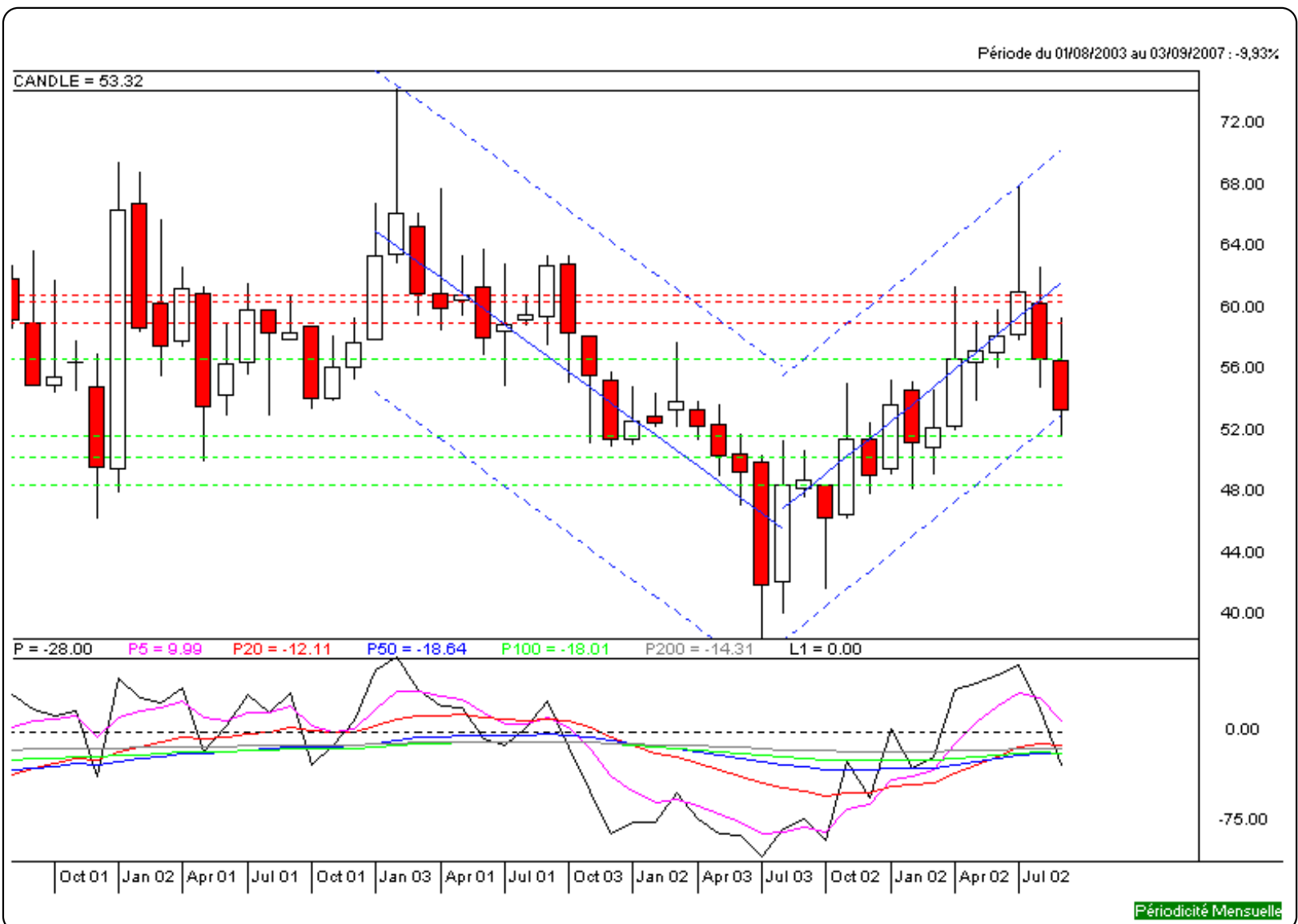


Niveaux techniques du titre

	5 périodes	20 périodes	50 périodes	100 périodes
Moy. Mob.	57,34 (-7,01%)	52,26 (2,03%)	55,80 (-4,44%)	52,70 (1,18%)
Résistance	59,01 (-9,64%)	59,01 (-9,64%)	60,91 (-12,46%)	60,39 (-11,71%)
Support	56,65 (-5,88%)	50,16 (6,30%)	51,57 (3,39%)	48,38 (10,21%)
	Support N°2	Support N°1	Résistance N°1	Résistance N°2
Période	50,12 (6,38%)	53,39 (-0,13%)	61,35 (-13,09%)	66,04 (-19,26%)



**Avertissement :** La société IsoBourse informe le lecteur que les données sont fournies uniquement à titre d'information et que les opérations sur les marchés financiers comportent des risques. Le lecteur s'engage à avoir la capacité juridique et se reconnaît seul responsable de ses actes. De ce fait, la responsabilité de la société IsoBourse, de ses dirigeants et associés ne saurait être engagée en cas d'erreurs, d'omission, d'investissement inopportun ou en cas de force majeure, d'évènements indépendants de la volonté de la société.



Moyen Terme

Court Terme

Très Court Terme

**ÉTUDE : Court Terme**     
**DURÉE : Entre 1 et 3 mois**  
**PÉRIODICITÉ : Hebdomadaire**

Les barres de pression sont décroissantes et inscrivent l'action FAURECIA dans un mouvement de consolidation.

Dans ce contexte, la présence d'une impulsion baissière vient renforcer cette orientation.

La courbe de pression 20 périodes (courbe rouge) se dirige vers la courbe de pression 50 périodes (courbe bleue) pour la croiser à la baisse. La validation de ce croisement permet d'anticiper une accélération du mouvement. En revanche, l'échec de ce croisement et le rebond des 2 courbes pourrait ouvrir la voie vers une nouvelle phase haussière.

Le support situé à 55,96 a été franchi à la baisse et l'action pourrait poursuivre son repli vers le suivant situé à 51,48.

A contrario, une clôture hebdomadaire au dessus de 55,96 invaliderait ce scénario.

Dernière période de cotations

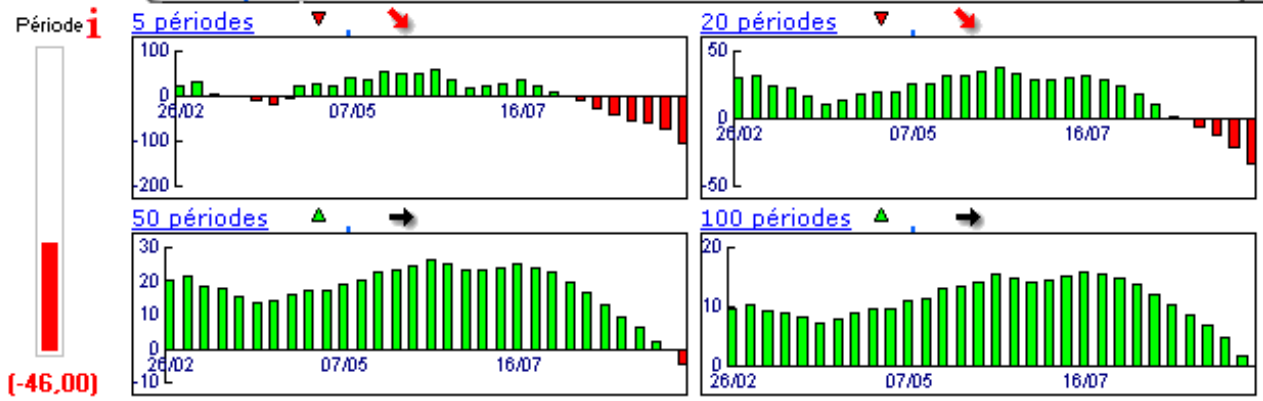
Date	Dernier cours	Variation	Clôture (veille)
17/09/2007	53,32	-5,49%	56,42
Ouverture	+ Bas	+ Haut	Volume
56,10	51,78	56,42	29 272

Périodicité Hebdomadaire

5 dernières périodes de cotations

Le	Ouverture	+ Haut	+ Bas	Clôture	Variation	Volume
17/09/2007	56,10	56,42	51,78	53,32	-5,49%	29 272
10/09/2007	56,25	56,95	55,90	56,42	+0,21%	36 195
03/09/2007	56,69	59,50	56,07	56,30	-0,62%	70 849
27/08/2007	57,16	57,49	55,00	56,65	+0,09%	42 754
20/08/2007	57,01	59,54	54,81	56,60	+0,66%	75 351

Tableau de bord du titre



Niveaux techniques du titre

	5 périodes	20 périodes	50 périodes	100 périodes
Moy. Mob.	55,86 (-4,55%)	58,16 (-8,32%)	54,40 (-1,99%)	52,71 (1,16%)
Résistance	56,62 (-5,83%)	60,57 (-11,97%)	59,93 (-11,03%)	59,70 (-10,69%)
Support	56,26 (-5,23%)	55,96 (-4,72%)	51,48 (3,57%)	50,93 (4,69%)
	Support N°2	Support N°1	Résistance N°1	Résistance N°2
Période	55,37 (-3,70%)	55,89 (-4,60%)	56,94 (-6,36%)	57,47 (-7,22%)



**Avertissement :** La société IsoBourse informe le lecteur que les données sont fournies uniquement à titre d'information et que les opérations sur les marchés financiers comportent des risques. Le lecteur s'engage à avoir la capacité juridique et se reconnaît seul responsable de ses actes. De ce fait, la responsabilité de la société IsoBourse, de ses dirigeants et associés ne saurait être engagée en cas d'erreurs, d'omission, d'investissement inopportun ou en cas de force majeure, d'évènements indépendants de la volonté de la société.



Périodicité Hebdomadaire

Moyen Terme

Court Terme

Très Court Terme

**ÉTUDE : Très Court Terme**     
**DURÉE : Moins d'1 mois**  
**PÉRIODICITÉ : Quotidienne**

Les barres de pression sont décroissantes et inscrivent l'action FAURECIA dans un mouvement de consolidation.  
 La courbe de pression 20 périodes (courbe rouge) évolue au dessous de la courbe de pression 50 périodes (courbe bleue). Cette configuration vient appuyer l'hypothèse de la poursuite du mouvement.  
 Le support situé à 54,60 a été franchi à la baisse et l'action pourrait poursuivre son repli.  
 A contrario, une clôture quotidienne au dessus de 54,60 invaliderait ce scénario.

Dernière période de cotations

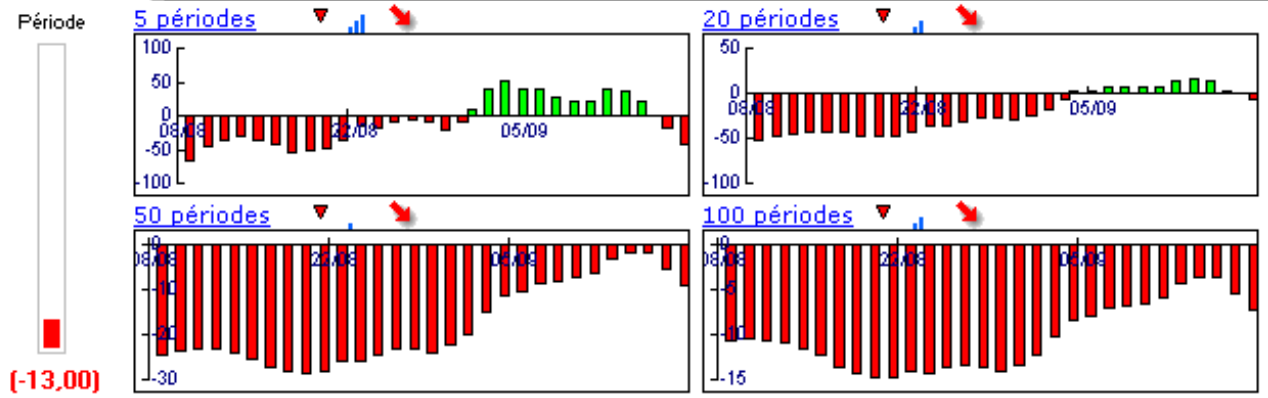
Date	Dernier cours	Variation	Clôture (veille)
18/09/2007	53,32	-2,34%	54,60
Ouverture	+ Bas	+ Haut	Volume
54,90	51,78	54,99	16 172

Périodicité Quotidienne

5 dernières périodes de cotations

Le	Ouverture	+ Haut	+ Bas	Clôture	Variation	Volume
18/09/2007	54,90	54,99	51,78	53,32	-2,34%	16 172
17/09/2007	56,10	56,42	54,60	54,60	-3,23%	13 100
14/09/2007	56,15	56,95	56,10	56,42	+0,05%	6 995
13/09/2007	56,11	56,89	56,11	56,39	-0,93%	7 000
12/09/2007	56,10	56,95	56,10	56,92	+1,44%	5 000

Tableau de bord du titre

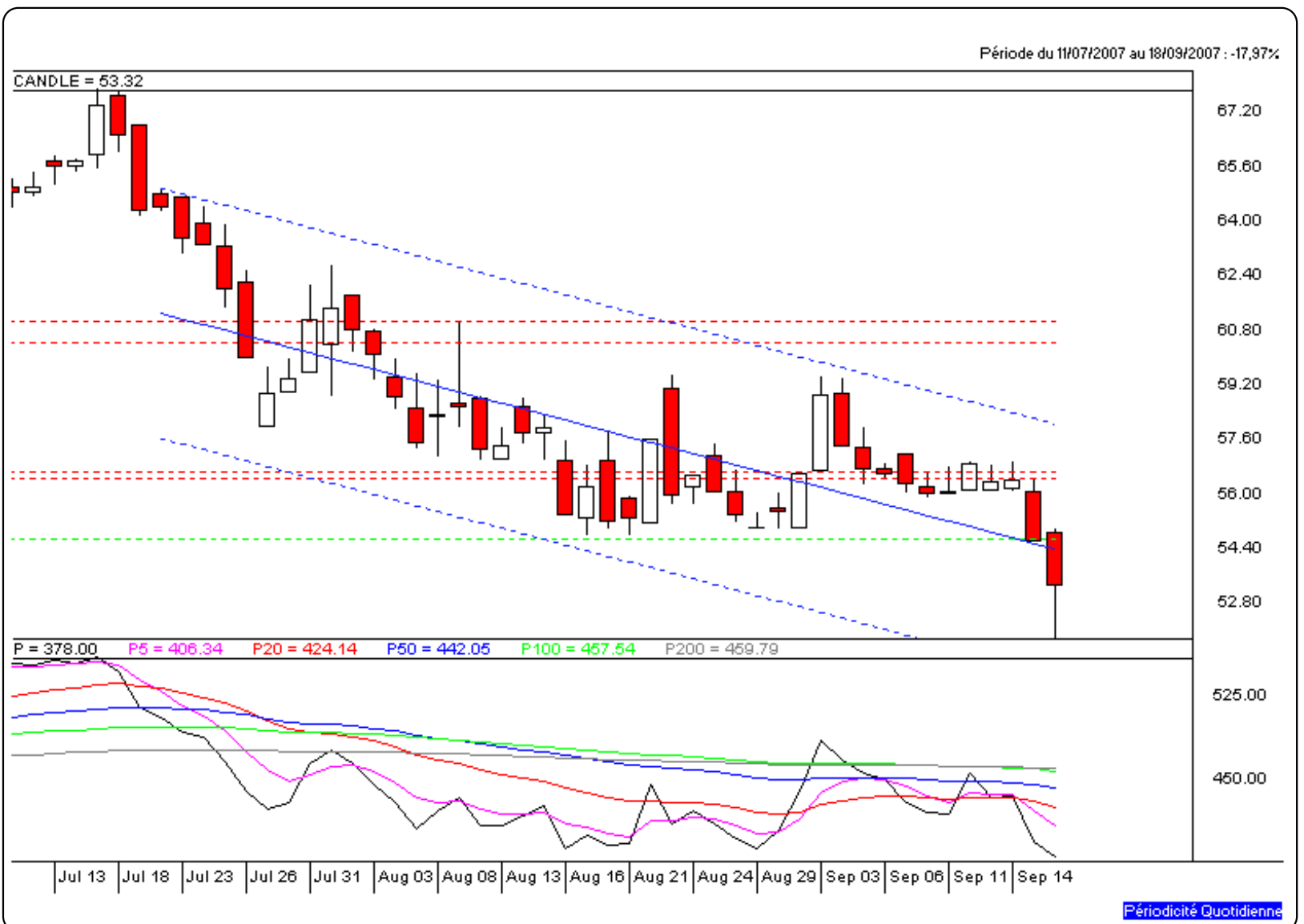


Niveaux techniques du titre

	5 périodes	20 périodes	50 périodes	100 périodes
Moy. Mob.	55,53 (-3,98%)	56,23 (-5,18%)	58,92 (-9,50%)	58,58 (-8,98%)
Résistance	56,41 (-5,48%)	56,60 (-5,80%)	61,09 (-12,72%)	60,45 (-11,79%)
Support	54,60 (-2,34%)	54,60 (-2,34%)	54,60 (-2,34%)	54,60 (-2,34%)
	Support N*2	Support N*1	Résistance N*1	Résistance N*2
Période	53,39 (-0,13%)	54,00 (-1,26%)	55,82 (-4,48%)	57,03 (-6,51%)



**Avertissement :** La société IsoBourse informe le lecteur que les données sont fournies uniquement à titre d'information et que les opérations sur les marchés financiers comportent des risques. Le lecteur s'engage à avoir la capacité juridique et se reconnaît seul responsable de ses actes. De ce fait, la responsabilité de la société IsoBourse, de ses dirigeants et associés ne saurait être engagée en cas d'erreurs, d'omission, d'investissement inopportun ou en cas de force majeure, d'événements indépendants de la volonté de la société.



Périodicité Quotidienne