

Moyen Terme

Court Terme

Très Court Terme

ÉTUDE : Moyen Terme
DURÉE : Plus de 3 mois
PÉRIODICITÉ : Mensuelle

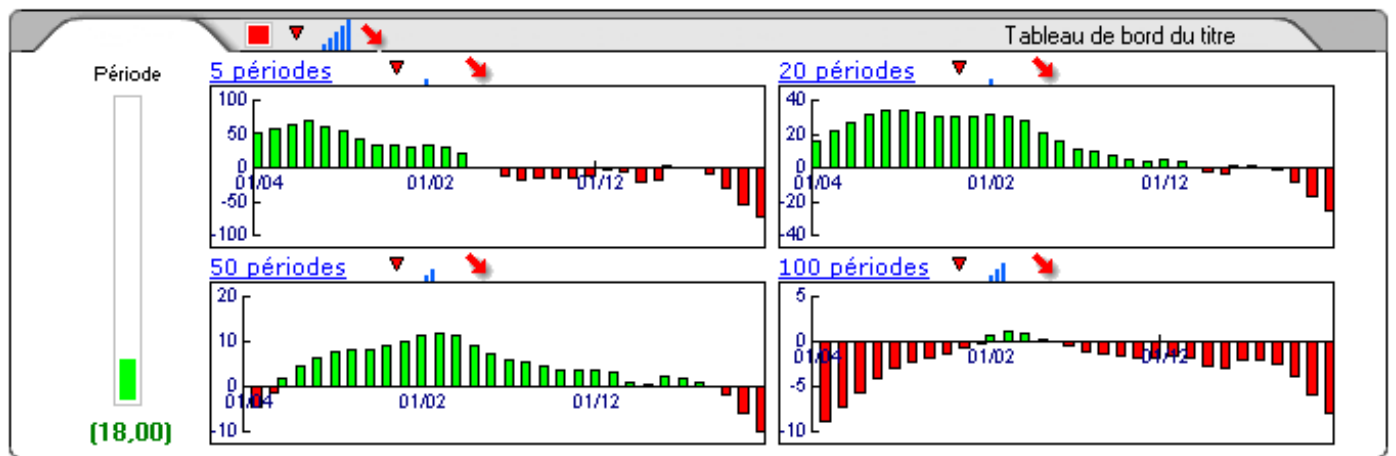
Les barres de pression sont décroissantes et inscrivent l'action SCOR REGROUPE dans un mouvement de consolidation. Dans ce contexte, la pression période positive ne pourrait indiquer qu'un simple rebond technique et éphémère. La courbe de pression 20 périodes (courbe rouge) évolue au dessous de la courbe de pression 50 périodes (courbe bleue). Cette configuration vient appuyer l'hypothèse de la poursuite du mouvement. L'action évolue entre le support situé à 17,97 et la résistance située à 20,17. Le repli de l'action en direction du support est un scénario probable. A contrario, celui-ci serait invalidé en cas de clôture mensuelle au dessus de 20,17.

Dernière période de cotations

Date	Dernier cours	Variation	Clôture (veille)
03/09/2007	18,67	3,90%	17,97
Ouverture	+ Bas	+ Haut	Volume
18,21	17,01	18,73	15 562 523

5 dernières périodes de cotations

Le	Ouverture	+ Haut	+ Bas	Clôture	Variation	Volume
03/09/2007	18,21	18,73	17,01	18,67	+3.90%	15 562 523
01/08/2007	18,40	19,30	16,35	17,97	-4.67%	28 546 062
02/07/2007	20,10	20,78	18,14	18,85	-6.41%	24 647 434
01/06/2007	20,30	20,85	19,31	20,14	-0.79%	22 686 852
02/05/2007	21,73	21,75	19,83	20,30	-5.58%	26 359 452

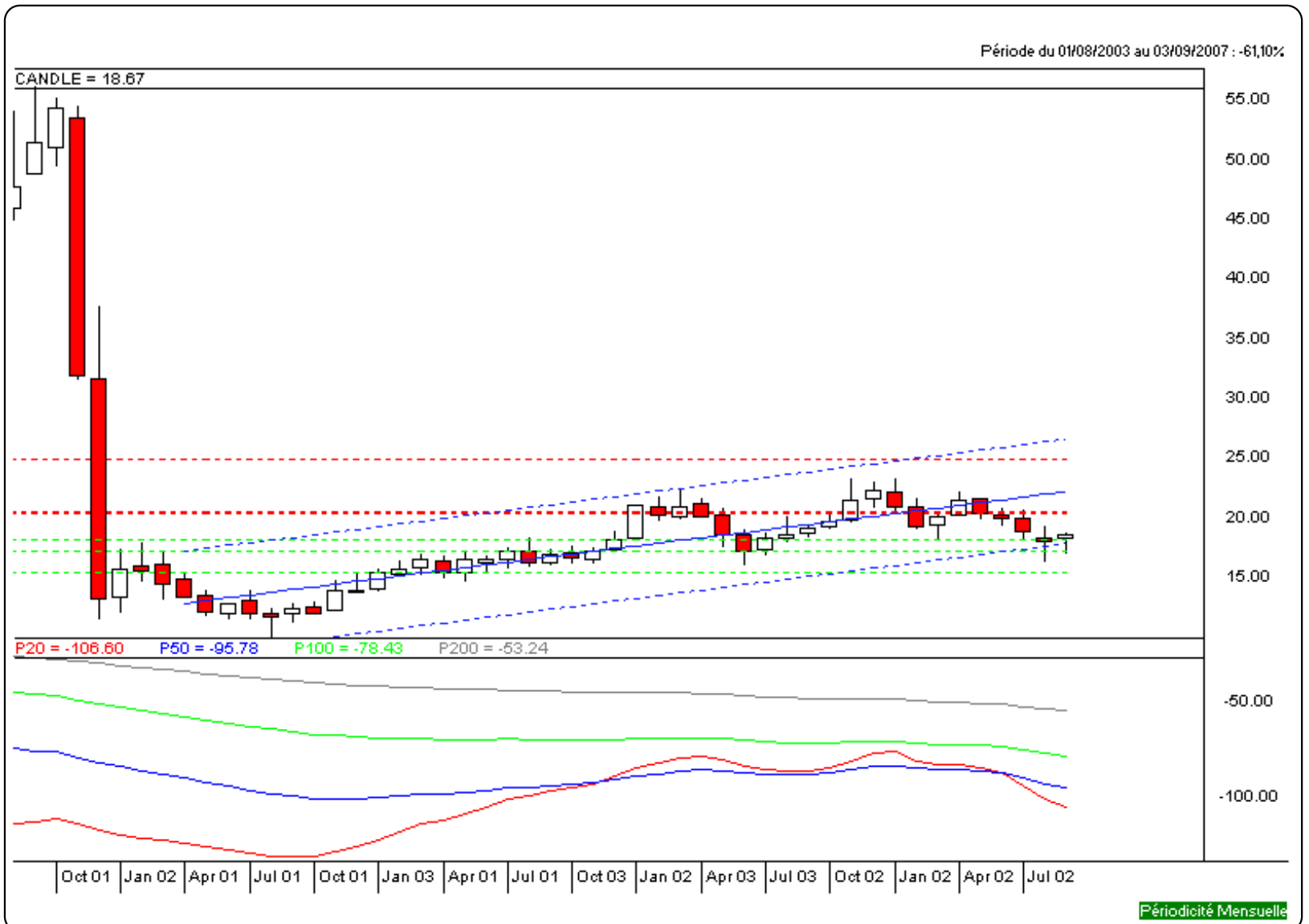


Niveaux techniques du titre

	5 périodes	20 périodes	50 périodes	100 périodes
Moy. Mob.	19,19 (-2,71%)	19,73 (-5,37%)	19,48 (-4,16%)	188,12 (-90,08%)
Résistance	20,17 (-7,44%)	20,18 (-7,48%)	20,42 (-8,57%)	24,86 (-24,90%)
Support	17,97 (3,90%)	17,10 (9,18%)	15,22 (22,67%)	15,22 (22,67%)
	Support N*2	Support N*1	Résistance N*1	Résistance N*2
Période	14,92 (25,13%)	16,44 (13,56%)	19,39 (-3,71%)	20,82 (-10,33%)



Avertissement : La société IsoBourse informe le lecteur que les données sont fournies uniquement à titre d'information et que les opérations sur les marchés financiers comportent des risques. Le lecteur s'engage à avoir la capacité juridique et se reconnaît seul responsable de ses actes. De ce fait, la responsabilité de la société IsoBourse, de ses dirigeants et associés ne saurait être engagée en cas d'erreurs, d'omission, d'investissement inopportun ou en cas de force majeure, d'évènements indépendants de la volonté de la société.



Moyen Terme

Court Terme

Très Court Terme

ÉTUDE : Court Terme
DURÉE : Entre 1 et 3 mois
PÉRIODICITÉ : Hebdomadaire

Des divergences sont constatées et ne permettent pas de définir une orientation précise de l'action SCOR REGROUPE. Toutefois, la pression période positive pourrait engager l'action dans un retournement haussier. La résistance située à 17,97 a été franchie à la hausse et l'action pourrait poursuivre sa progression vers la suivante située à 19,88. A contrario, une clôture hebdomadaire au dessous de 17,97 invaliderait ce scénario.

Dernière période de cotations

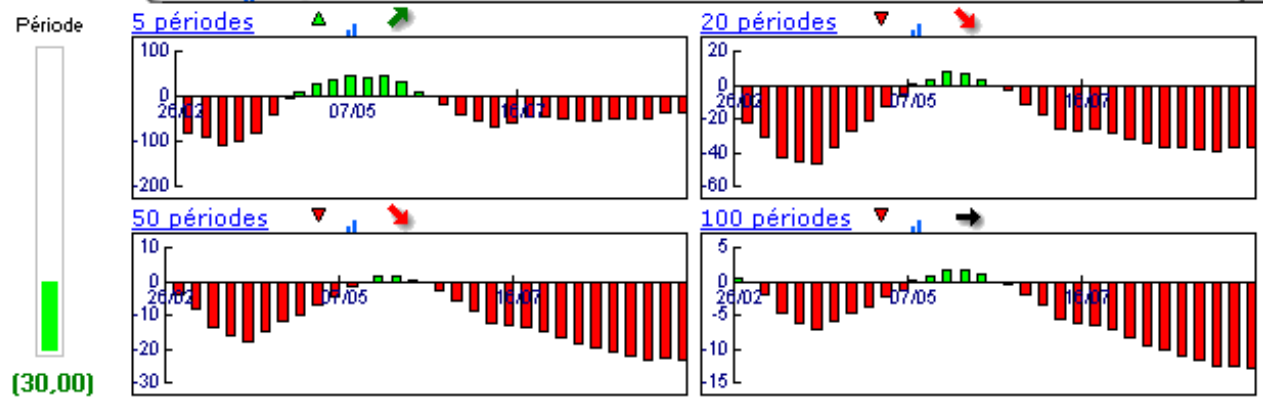
Date	Dernier cours	Variation	Clôture (veille)
17/09/2007	18,67	4,13%	17,93
Ouverture	+ Bas	+ Haut	Volume
17,96	17,30	18,73	4 624 548

Périodicité Hebdomadaire

5 dernières périodes de cotations

Le	Ouverture	+ Haut	+ Bas	Clôture	Variation	Volume
17/09/2007	17,96	18,73	17,30	18,67	+4.13%	4 624 548
10/09/2007	17,30	18,22	17,01	17,93	+3.94%	6 054 071
03/09/2007	18,21	18,30	17,15	17,25	-4.01%	4 883 904
27/08/2007	17,84	18,13	17,13	17,97	+2.80%	4 998 000
20/08/2007	17,21	18,00	16,65	17,48	+3.80%	5 294 046

Tableau de bord du titre

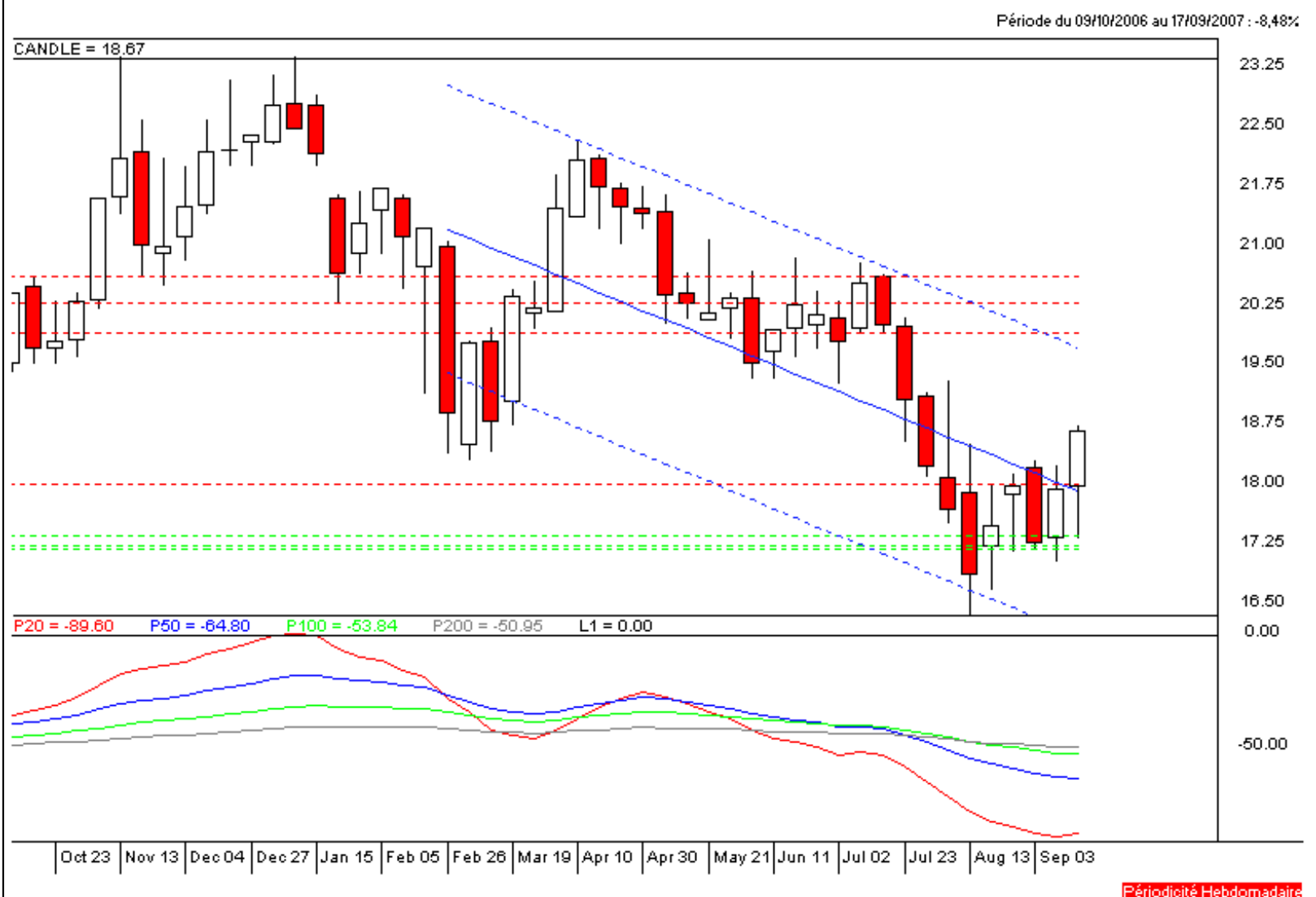


Niveaux techniques du titre

	5 périodes	20 périodes	50 périodes	100 périodes
Moy. Mob.	17,86 (4,54%)	19,12 (-2,35%)	20,32 (-8,12%)	19,61 (-4,79%)
Résistance	17,97 (3,90%)	19,88 (-6,09%)	20,61 (-9,41%)	20,26 (-7,85%)
Support	17,15 (8,86%)	17,31 (7,86%)	17,31 (7,86%)	17,19 (8,61%)
	Support N*2	Support N*1	Résistance N*1	Résistance N*2
Période	16,51 (13,08%)	17,22 (8,42%)	18,43 (1,30%)	18,93 (-1,37%)



Avertissement : La société IsoBourse informe le lecteur que les données sont fournies uniquement à titre d'information et que les opérations sur les marchés financiers comportent des risques. Le lecteur s'engage à avoir la capacité juridique et se reconnaît seul responsable de ses actes. De ce fait, la responsabilité de la société IsoBourse, de ses dirigeants et associés ne saurait être engagée en cas d'erreurs, d'omission, d'investissement inopportun ou en cas de force majeure, d'évènements indépendants de la volonté de la société.



Périodicité Hebdomadaire

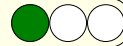
Moyen Terme



Court Terme



Très Court Terme



ÉTUDE : Très Court Terme
DURÉE : Moins d'1 mois
PÉRIODICITÉ : Quotidienne



Les barres de pression sont croissantes et inscrivent l'action SCOR REGROUPE dans un mouvement haussier.

La courbe de pression 20 périodes (courbe rouge) évolue au dessus de la courbe de pression 50 périodes (courbe bleue). Cette configuration vient appuyer l'hypothèse de la poursuite du mouvement.

La résistance située à 18,54 a été légèrement franchie à la hausse mais la cassure doit être validée pour envisager la progression de l'action vers la suivante située à 19,33.

A contrario, une clôture quotidienne au dessous de 18,54 invaliderait ce scénario.

Dernière période de cotations

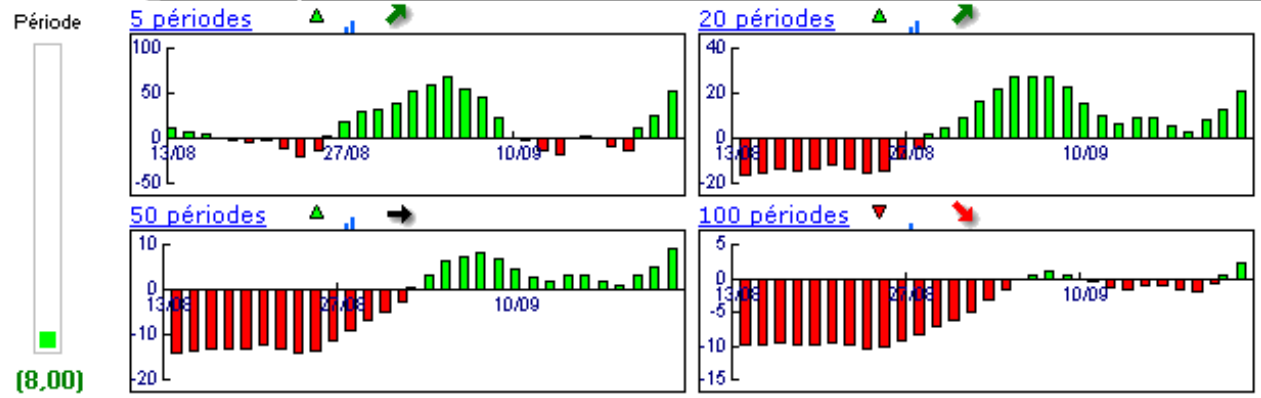
Date	Dernier cours	Variation	Clôture (veille)
21/09/2007	18,67	0,81%	18,52
Ouverture	+ Bas	+ Haut	Volume
18,28	18,28	18,73	917 148

Périodicité Quotidienne

5 dernières périodes de cotations

Le	Ouverture	+ Haut	+ Bas	Clôture	Variation	Volume
21/09/2007	18,28	18,73	18,28	18,67	+0,81%	917 148
20/09/2007	18,59	18,64	18,20	18,52	-0,11%	859 600
19/09/2007	18,15	18,65	18,04	18,54	+4,33%	1 124 300
18/09/2007	17,60	17,80	17,30	17,77	+0,97%	725 100
17/09/2007	17,96	17,99	17,34	17,60	-1,84%	998 400

Tableau de bord du titre



Niveaux techniques du titre

	5 périodes	20 périodes	50 périodes	100 périodes
Moy. Mob.	18,22 (2,47%)	17,82 (4,77%)	18,24 (2,36%)	19,22 (-2,86%)
Résistance	18,54 (0,70%)	18,54 (0,70%)	19,33 (-3,41%)	20,02 (-6,74%)
Support	17,77 (5,06%)	17,73 (5,30%)	17,65 (5,78%)	17,65 (5,78%)
	Support N°2	Support N°1	Résistance N°1	Résistance N°2
Période	18,01 (3,66%)	18,26 (2,25%)	18,70 (-0,16%)	18,89 (-1,16%)



Avertissement : La société IsoBourse informe le lecteur que les données sont fournies uniquement à titre d'information et que les opérations sur les marchés financiers comportent des risques. Le lecteur s'engage à avoir la capacité juridique et se reconnaît seul responsable de ses actes. De ce fait, la responsabilité de la société IsoBourse, de ses dirigeants et associés ne saurait être engagée en cas d'erreurs, d'omission, d'investissement inopportun ou en cas de force majeure, d'évènements indépendants de la volonté de la société.

