

Moyen Terme

Court Terme

Très Court Terme

ÉTUDE : Moyen Terme
DURÉE : Plus de 3 mois
PÉRIODICITÉ : Mensuelle

Les barres de pression sont décroissantes et inscrivent l'action FORTIS dans un mouvement de consolidation.

Dans ce contexte, la pression période négative vient renforcer cette orientation. La courbe de pression 20 périodes (courbe rouge) se dirige vers la courbe de pression 50 périodes (courbe bleue) pour la croiser à la baisse. La validation de ce croisement permet d'anticiper une accélération du mouvement. En revanche, l'échec de ce croisement et le rebond des 2 courbes pourrait ouvrir la voie vers une nouvelle phase haussière.

Le support situé à 26,62 a été franchi à la baisse et l'action pourrait poursuivre son repli vers le suivant situé à 19,91.

A contrario, une clôture mensuelle au dessus de 26,62 invaliderait ce scénario.

Dernière période de cotations

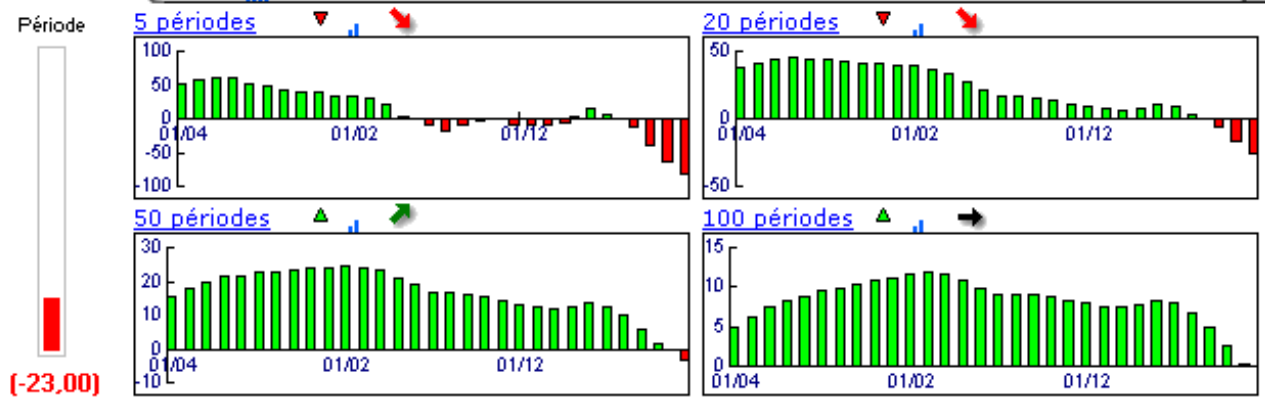
Date	Dernier cours	Variation	Clôture (veille)
03/09/2007	25,30	-5,98%	26,91
Ouverture	+ Bas	+ Haut	Volume
27,00	24,90	27,89	46 227 076

Périodicité Mensuelle

5 dernières périodes de cotations

Le	Ouverture	+ Haut	+ Bas	Clôture	Variation	Volume
03/09/2007	27,00	27,89	24,90	25,30	-5,98%	46 227 076
01/08/2007	28,78	29,04	25,75	26,91	-7,91%	51 839 604
02/07/2007	31,40	31,64	28,73	29,22	-7,27%	44 651 224
01/06/2007	30,93	31,83	29,85	31,51	+2,04%	40 815 640
02/05/2007	33,42	33,92	30,65	30,88	-6,88%	51 681 056

Tableau de bord du titre

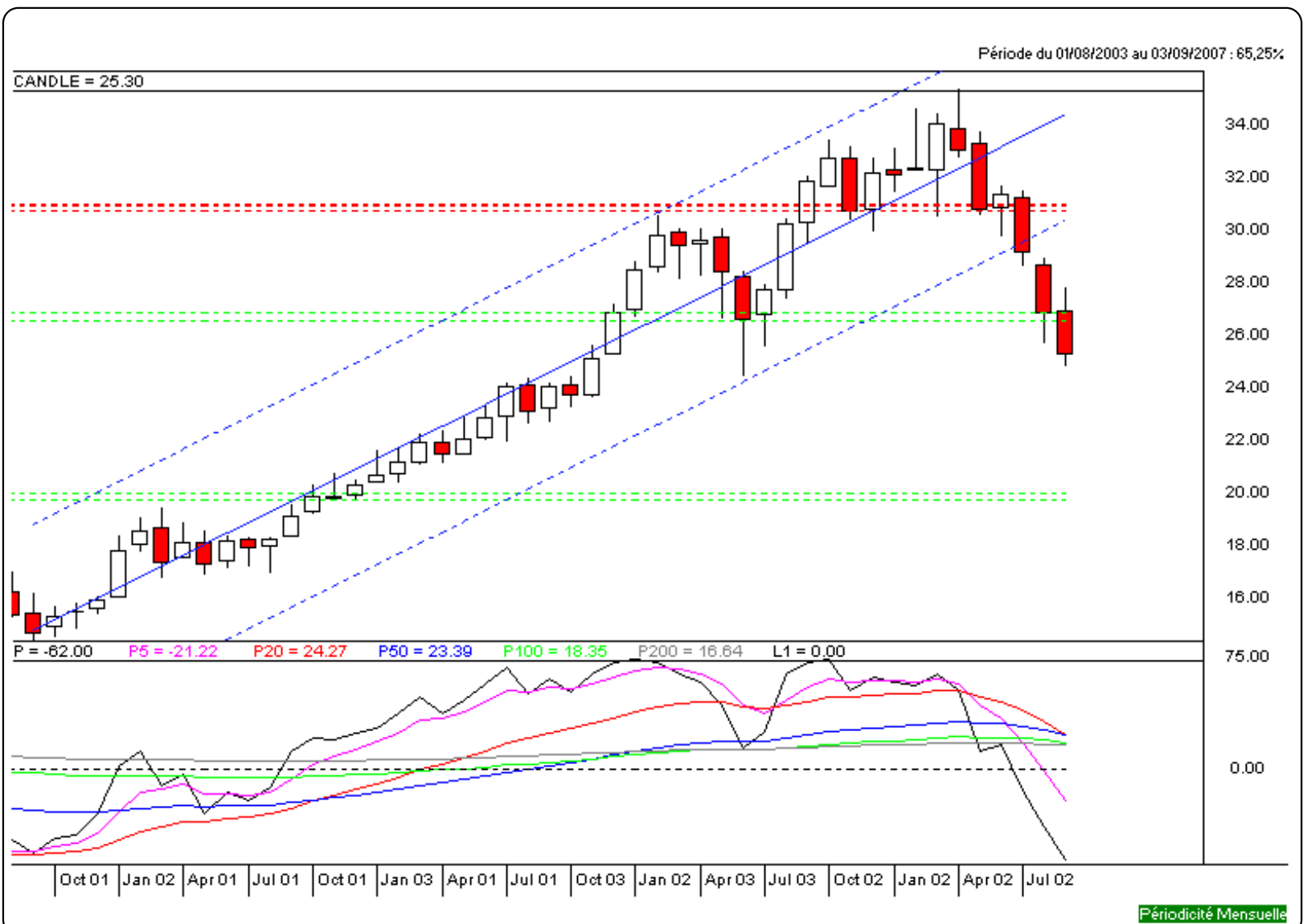


Niveaux techniques du titre

	5 périodes	20 périodes	50 périodes	100 périodes
Moy. Mob.	28,76 (-12,03%)	30,32 (-16,56%)	24,24 (4,37%)	25,15 (0,60%)
Résistance	31,08 (-18,60%)	31,01 (-18,41%)	30,85 (-17,99%)	31,10 (-18,65%)
Support	26,91 (-5,98%)	26,62 (-4,96%)	19,91 (27,07%)	19,67 (28,62%)
	Support N*2	Support N*1	Résistance N*1	Résistance N*2
Période	23,94 (5,68%)	25,42 (-0,47%)	28,71 (-11,88%)	30,52 (-17,10%)



Avertissement : La société IsoBourse informe le lecteur que les données sont fournies uniquement à titre d'information et que les opérations sur les marchés financiers comportent des risques. Le lecteur s'engage à avoir la capacité juridique et se reconnaît seul responsable de ses actes. De ce fait, la responsabilité de la société IsoBourse, de ses dirigeants et associés ne saurait être engagée en cas d'erreurs, d'omission, d'investissement inopportun ou en cas de force majeure, d'évènements indépendants de la volonté de la société.



Moyen Terme

Court Terme

Très Court Terme

ÉTUDE : Court Terme
DURÉE : Entre 1 et 3 mois
PÉRIODICITÉ : Hebdomadaire

Les barres de pression sont divergentes mais l'action FORTIS reste toutefois inscrite dans un mouvement de consolidation. Dans ce contexte, la pression période négative vient renforcer cette orientation. La courbe de pression 20 périodes (courbe rouge) évolue au dessous de la courbe de pression 50 périodes (courbe bleue). Cette configuration vient appuyer l'hypothèse de la poursuite du mouvement. Le support situé à 25,55 a été légèrement franchi à la baisse mais la rupture doit être validée pour envisager le repli de l'action. A contrario, une clôture hebdomadaire au dessus de 25,55 invaliderait ce scénario.

Dernière période de cotations

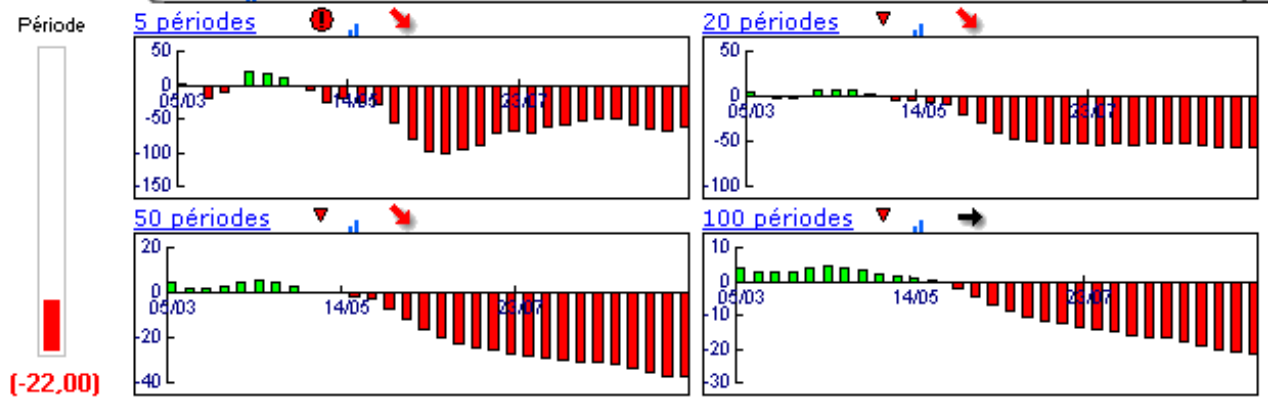
Date	Dernier cours	Variation	Clôture (veille)
24/09/2007	25,30	-5,07%	26,65
Ouverture	+ Bas	+ Haut	Volume
26,63	25,30	26,64	11 479 176

Périodicité Hebdomadaire

5 dernières périodes de cotations

Le	Ouverture	+ Haut	+ Bas	Clôture	Variation	Volume
24/09/2007	26,63	26,64	25,30	25,30	-5,07%	11 479 176
17/09/2007	25,42	27,89	24,90	26,65	+3,90%	18 398 200
10/09/2007	26,15	26,24	25,35	25,65	-2,10%	9 497 900
03/09/2007	27,00	27,56	26,20	26,20	-2,64%	6 851 800
27/08/2007	27,54	27,54	26,27	26,91	-1,25%	7 549 300

Tableau de bord du titre



Niveaux techniques du titre

	5 périodes	20 périodes	50 périodes	100 périodes
Moy. Mob.	26,14 (-3,21%)	28,95 (-12,61%)	31,24 (-19,01%)	29,80 (-15,10%)
Résistance	27,08 (-6,57%)	29,76 (-14,99%)	31,51 (-19,71%)	30,64 (-17,43%)
Support	25,88 (-2,24%)	25,88 (-2,24%)	25,88 (-2,24%)	25,55 (-0,98%)
	Support N*2	Support N*1	Résistance N*1	Résistance N*2
Période	23,49 (7,71%)	25,07 (0,92%)	28,06 (-9,84%)	29,47 (-14,15%)



Avertissement : La société IsoBourse informe le lecteur que les données sont fournies uniquement à titre d'information et que les opérations sur les marchés financiers comportent des risques. Le lecteur s'engage à avoir la capacité juridique et se reconnaît seul responsable de ses actes. De ce fait, la responsabilité de la société IsoBourse, de ses dirigeants et associés ne saurait être engagée en cas d'erreurs, d'omission, d'investissement inopportun ou en cas de force majeure, d'évènements indépendants de la volonté de la société.



Périodicité Hebdomadaire

Moyen Terme

Court Terme

Très Court Terme

ÉTUDE : Très Court Terme
DURÉE : Moins d'1 mois
PÉRIODICITÉ : Quotidienne

Des divergences sont constatées et ne permettent pas de définir une orientation précise de l'action FORTIS. Toutefois, la présence d'une impulsion baissière pourrait engager l'action dans un retournement baissier. La courbe de pression 20 périodes (courbe rouge) évolue au dessous de la courbe de pression 50 périodes (courbe bleue) et vient appuyer cette hypothèse. Le support situé à 26,01 a été franchi à la baisse et l'action pourrait poursuivre son repli. A contrario, une clôture quotidienne au dessus de 26,01 invaliderait ce scénario.

Dernière période de cotations

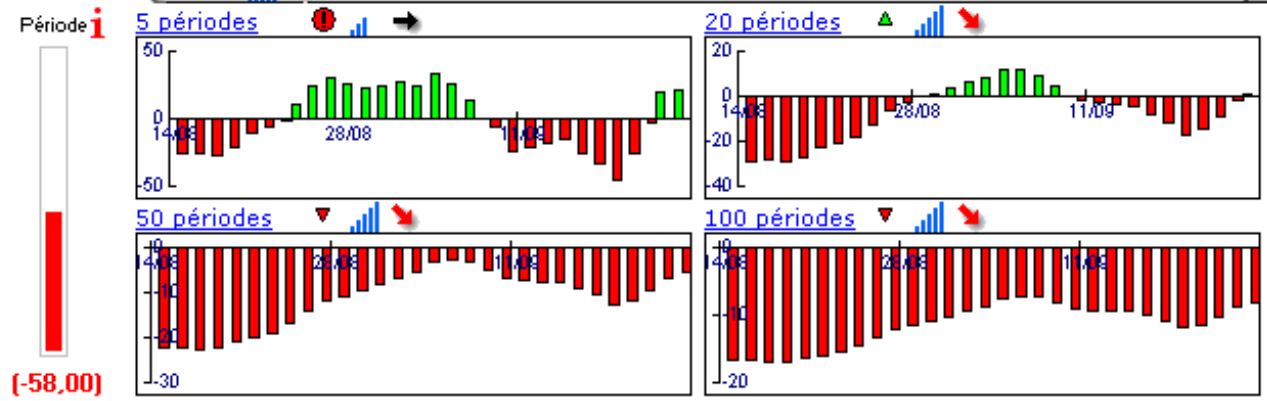
Date	Dernier cours	Variation	Clôture (veille)
24/09/2007	25,30	-5,07%	26,65
Ouverture	+ Bas	+ Haut	Volume
26,63	25,30	26,64	11 479 176

Périodicité Quotidienne

5 dernières périodes de cotations

Le	Ouverture	+ Haut	+ Bas	Clôture	Variation	Volume
24/09/2007	26,63	26,64	25,30	25,30	-5,07%	11 479 176
21/09/2007	26,27	27,89	26,27	26,65	+0,08%	7 323 100
20/09/2007	26,39	26,88	26,10	26,63	+0,49%	3 622 400
19/09/2007	26,20	26,62	25,97	26,50	+4,17%	2 602 600
18/09/2007	25,10	25,49	24,90	25,44	+1,11%	3 028 600

Tableau de bord du titre



Niveaux techniques du titre

	5 périodes	20 périodes	50 périodes	100 périodes
Moy. Mob.	26,10 (-3,07%)	26,27 (-3,69%)	27,43 (-7,77%)	29,37 (-13,86%)
Résistance	26,65 (-5,07%)	26,99 (-6,26%)	28,29 (-10,57%)	30,03 (-15,75%)
Support	26,03 (-2,80%)	26,01 (-2,73%)	26,03 (-2,80%)	26,03 (-2,80%)
	Support N*2	Support N*1	Résistance N*1	Résistance N*2
Période	25,32 (-0,08%)	25,99 (-2,65%)	27,61 (-8,37%)	28,56 (-11,41%)



Avertissement : La société IsoBourse informe le lecteur que les données sont fournies uniquement à titre d'information et que les opérations sur les marchés financiers comportent des risques. Le lecteur s'engage à avoir la capacité juridique et se reconnaît seul responsable de ses actes. De ce fait, la responsabilité de la société IsoBourse, de ses dirigeants et associés ne saurait être engagée en cas d'erreurs, d'omission, d'investissement inopportun ou en cas de force majeure, d'évènements indépendants de la volonté de la société.

