

Moyen Terme ●○○

Court Terme ●○○

Très Court Terme ●○○

ÉTUDE : Moyen Terme ●○○
DURÉE : Plus de 3 mois
PÉRIODICITÉ : Mensuelle

Les barres de pression sont croissantes et inscrivent l'action BEA SYSTEMS INC dans un mouvement haussier.

Dans ce contexte, la présence d'une impulsion haussière vient renforcer cette orientation.

La courbe de pression 20 périodes (courbe rouge) évolue au dessus de la courbe de pression 50 périodes (courbe bleue). Cette configuration vient appuyer l'hypothèse de la poursuite du mouvement.

La résistance située à 13,39 a été franchie à la hausse et l'action pourrait poursuivre sa progression vers la suivante située à 28,83. A contrario, une clôture mensuelle au dessous de 11,79 invaliderait ce scénario.

Dernière période de cotations

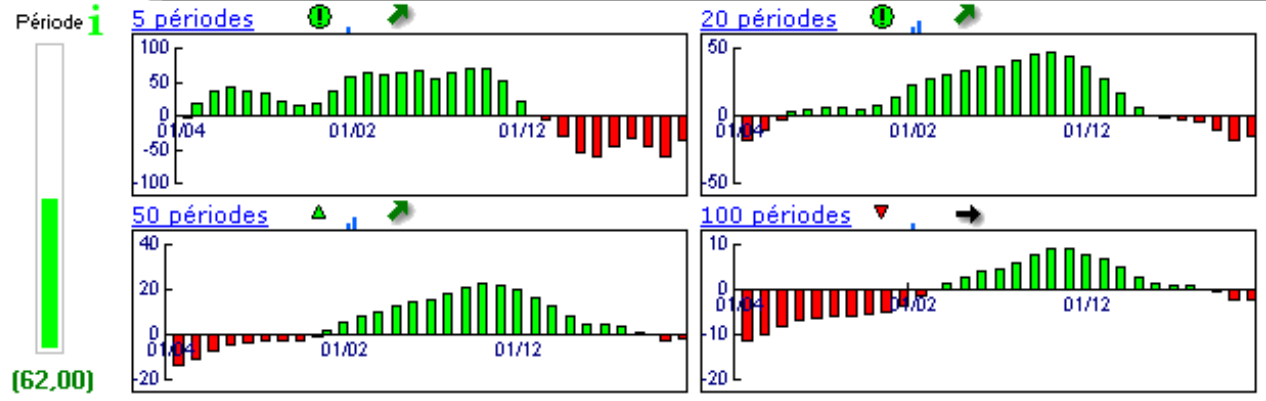
Date	Dernier cours	Variation	Clôture (veille)
04/09/2007	13,87	13,69%	12,20
Ouverture	+ Bas	+ Haut	Volume
12,19	12,12	13,89	157 169 200

Périodicité Mensuelle

5 dernières périodes de cotations

Le	Ouverture	+ Haut	+ Bas	Clôture	Variation	Volume
04/09/2007	12,19	13,89	12,12	13,87	+13,69%	157 169 200
01/08/2007	12,45	13,02	11,02	12,20	-1,45%	225 735 968
02/07/2007	13,65	14,32	12,35	12,38	-9,57%	261 116 192
01/06/2007	12,86	13,98	12,43	13,69	+6,54%	249 989 200
01/05/2007	10,53	12,91	10,50	12,85	+8,99%	315 996 224

Tableau de bord du titre

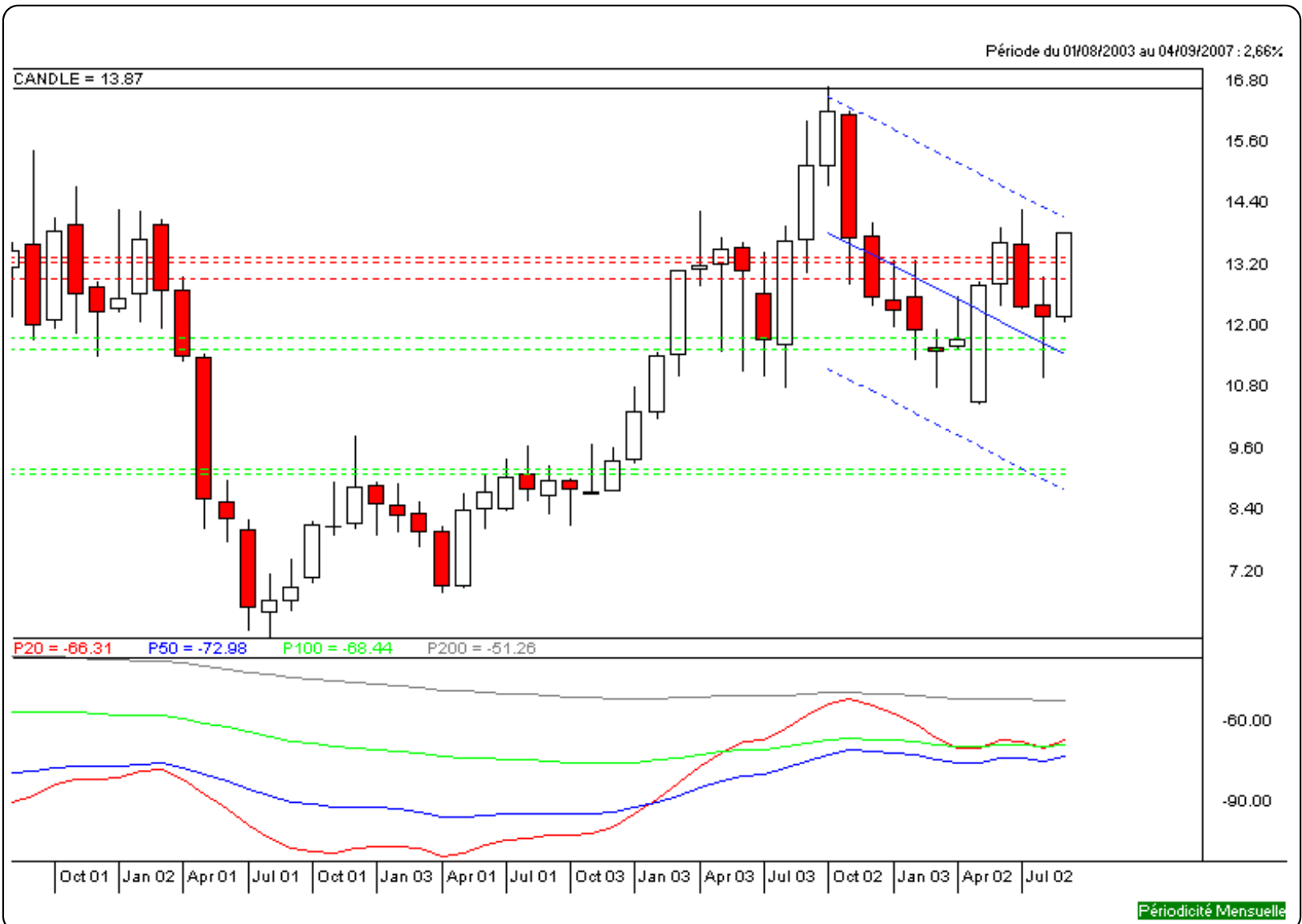


Niveaux techniques du titre

	5 périodes	20 périodes	50 périodes	100 périodes
Moy. Mob.	13,00 (6,69%)	13,02 (6,53%)	11,01 (25,98%)	18,37 (-24,50%)
Résistance	12,96 (7,02%)	13,39 (3,58%)	13,28 (4,44%)	28,83 (-51,89%)
Support	11,79 (17,64%)	11,55 (20,09%)	9,19 (50,92%)	9,10 (52,42%)
	Support N°2	Support N°1	Résistance N°1	Résistance N°2
Période	10,08 (37,60%)	11,14 (24,51%)	13,14 (5,56%)	14,08 (-1,49%)



Avertissement : La société IsoBourse informe le lecteur que les données sont fournies uniquement à titre d'information et que les opérations sur les marchés financiers comportent des risques. Le lecteur s'engage à avoir la capacité juridique et se reconnaît seul responsable de ses actes. De ce fait, la responsabilité de la société IsoBourse, de ses dirigeants et associés ne saurait être engagée en cas d'erreurs, d'omission, d'investissement inopportun ou en cas de force majeure, d'évènements indépendants de la volonté de la société.



Moyen Terme

Court Terme

Très Court Terme

ÉTUDE : Court Terme
DURÉE : Entre 1 et 3 mois
PÉRIODICITÉ : Hebdomadaire

Les barres de pression sont croissantes et inscrivent l'action BEA SYSTEMS INC dans un mouvement haussier.

La courbe de pression 20 périodes (courbe rouge) croise à la hausse la courbe de pression 50 périodes (courbe bleue). La validation de ce croisement permet d'anticiper une accélération du mouvement. En revanche, l'échec de ce croisement et le repli des 2 courbes pourrait ouvrir la voie vers une nouvelle phase de consolidation. La résistance située à 13,69 a été légèrement franchie à la hausse mais la cassure doit être validée pour envisager la progression de l'action vers la suivante située à 14,25.

A contrario, une clôture hebdomadaire au dessous de 12,65 invaliderait ce scénario.

Dernière période de cotations

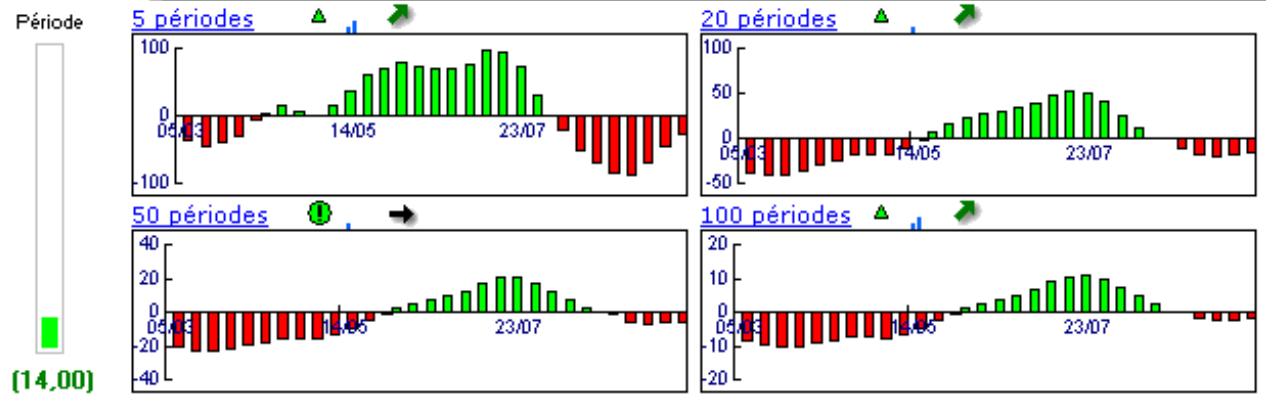
Date	Dernier cours	Variation	Clôture (veille)
24/09/2007	13,87	2,06%	13,59
Ouverture	+ Bas	+ Haut	Volume
13,63	13,11	13,89	34 192 612

Périodicité Hebdomadaire

5 dernières périodes de cotations

Le	Ouverture	+ Haut	+ Bas	Clôture	Variation	Volume
24/09/2007	13,63	13,89	13,11	13,87	+2,06%	34 192 612
17/09/2007	13,25	13,77	13,00	13,59	+2,57%	44 808 500
10/09/2007	12,50	13,40	12,18	13,25	+6,43%	51 425 200
04/09/2007	12,19	12,66	12,12	12,45	+2,05%	26 742 900
27/08/2007	12,06	12,26	11,65	12,20	+0,74%	23 433 400

Tableau de bord du titre

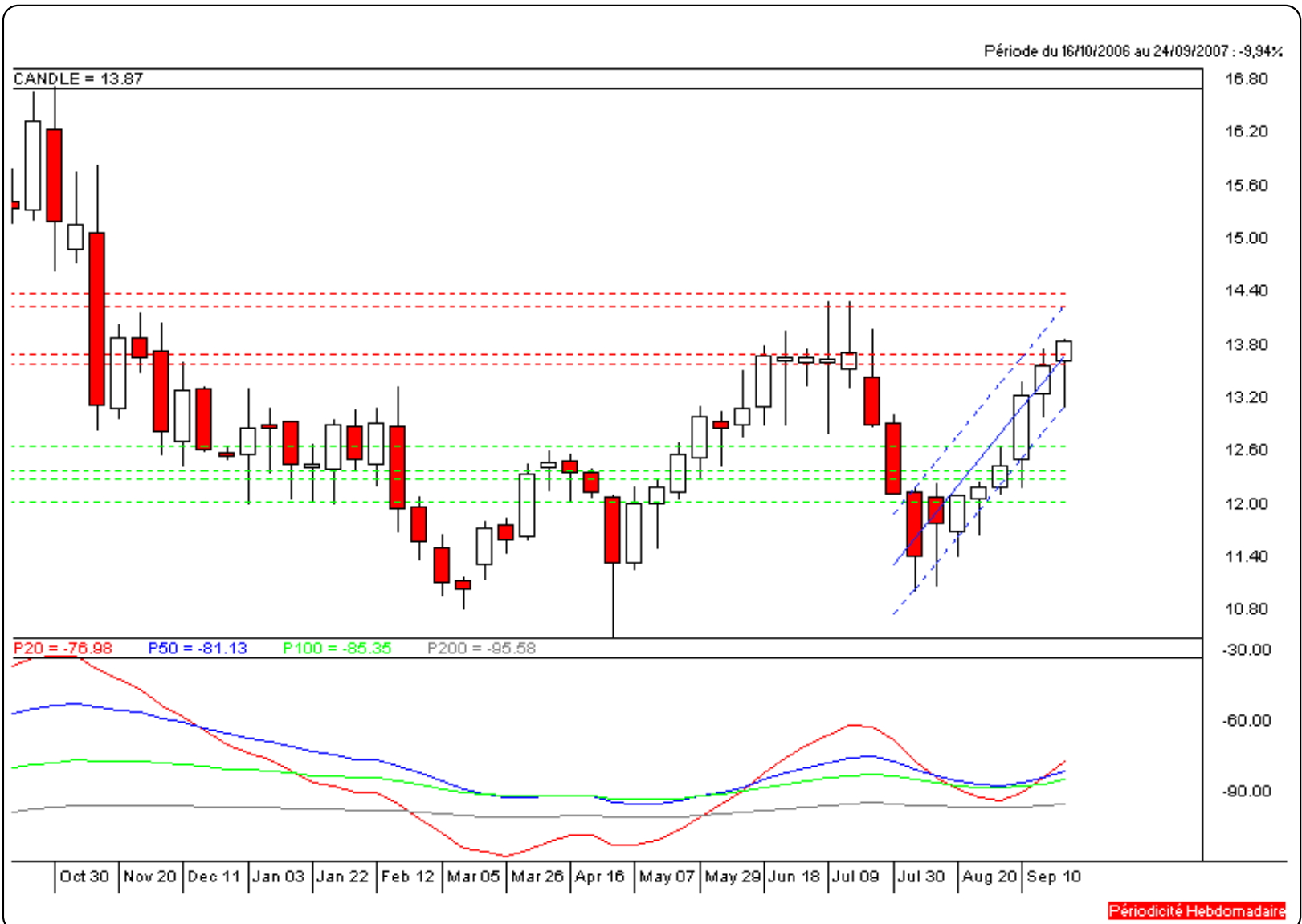


Niveaux techniques du titre

	5 périodes	20 périodes	50 périodes	100 périodes
Moy. Mob.	13,07 (6,12%)	12,89 (7,60%)	12,86 (7,85%)	12,44 (11,50%)
Résistance	13,59 (2,06%)	13,69 (1,31%)	14,25 (-2,67%)	14,40 (-3,68%)
Support	12,65 (9,64%)	12,36 (12,22%)	12,28 (12,95%)	12,01 (15,49%)
	Support N*2	Support N*1	Résistance N*1	Résistance N*2
Période	12,68 (9,38%)	13,13 (5,64%)	13,90 (-0,22%)	14,22 (-2,46%)



Avertissement : La société IsoBourse informe le lecteur que les données sont fournies uniquement à titre d'information et que les opérations sur les marchés financiers comportent des risques. Le lecteur s'engage à avoir la capacité juridique et se reconnaît seul responsable de ses actes. De ce fait, la responsabilité de la société IsoBourse, de ses dirigeants et associés ne saurait être engagée en cas d'erreurs, d'omission, d'investissement inopportun ou en cas de force majeure, d'évènements indépendants de la volonté de la société.

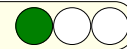


Périodicité Hebdomadaire

Moyen Terme



Court Terme



Très Court Terme



ÉTUDE : Très Court Terme
DURÉE : Moins d'1 mois
PÉRIODICITÉ : Quotidienne

Les barres de pression sont divergentes mais l'action BEA SYSTEMS INC reste toutefois inscrite dans un mouvement haussier.

La courbe de pression 20 périodes (courbe rouge) évolue au dessus de la courbe de pression 50 périodes (courbe bleue). Cette configuration vient appuyer l'hypothèse de la poursuite du mouvement.

La résistance située à 13,75 a été légèrement franchie à la hausse mais la cassure doit être validée pour envisager la progression de l'action.

A contrario, une clôture quotidienne au dessous de 13,40 invaliderait ce scénario.

Dernière période de cotations

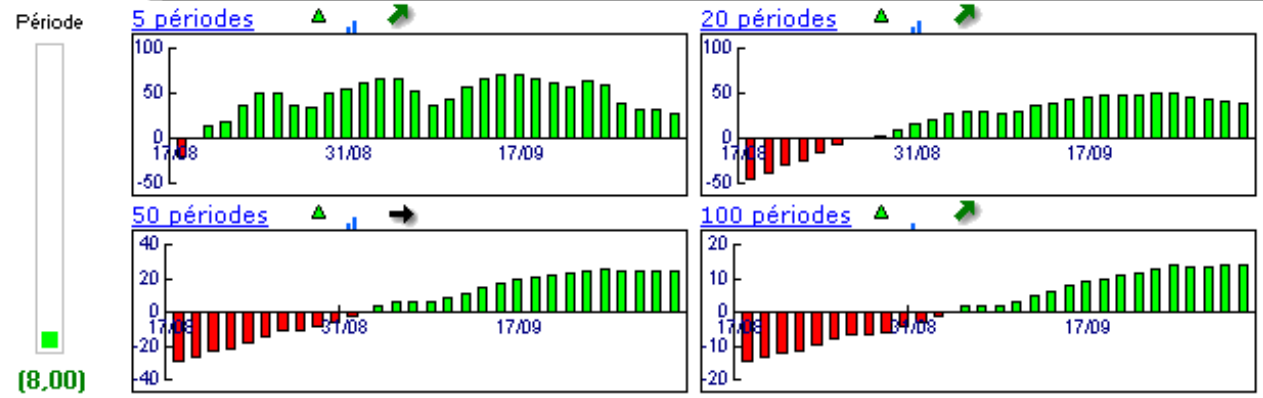
Date	Dernier cours	Variation	Clôture (veille)
28/09/2007	13,87	1,61%	13,65
Ouverture	+ Bas	+ Haut	Volume
13,71	13,66	13,89	7 974 311

Périodicité Quotidienne

5 dernières périodes de cotations

Le	Ouverture	+ Haut	+ Bas	Clôture	Variation	Volume
28/09/2007	13,71	13,89	13,66	13,87	+1,61%	7 974 311
27/09/2007	13,52	13,75	13,42	13,65	+2,40%	7 093 200
26/09/2007	13,25	13,49	13,25	13,33	+0,45%	6 185 400
25/09/2007	13,20	13,32	13,11	13,27	+0,00%	6 227 800
24/09/2007	13,63	13,67	13,22	13,27	-2,35%	6 711 900

Tableau de bord du titre



Niveaux techniques du titre

	5 périodes	20 périodes	50 périodes	100 périodes
Moy. Mob.	13,48 (2,89%)	13,03 (6,45%)	12,56 (10,43%)	12,77 (8,61%)
Résistance	13,65 (1,61%)	13,65 (1,61%)	13,87 (0,00%)	13,75 (0,87%)
Support	13,40 (3,51%)	12,98 (6,86%)	12,45 (11,41%)	12,56 (10,43%)
	Support N*2	Support N*1	Résistance N*1	Résistance N*2
Période	13,28 (4,44%)	13,47 (2,97%)	13,80 (0,51%)	13,94 (-0,50%)



Avertissement : La société IsoBourse informe le lecteur que les données sont fournies uniquement à titre d'information et que les opérations sur les marchés financiers comportent des risques. Le lecteur s'engage à avoir la capacité juridique et se reconnaît seul responsable de ses actes. De ce fait, la responsabilité de la société IsoBourse, de ses dirigeants et associés ne saurait être engagée en cas d'erreurs, d'omission, d'investissement inopportun ou en cas de force majeure, d'évènements indépendants de la volonté de la société.

