

Moyen Terme

Court Terme

Très Court Terme

ÉTUDE : Moyen Terme
DURÉE : Plus de 3 mois
PÉRIODICITÉ : Mensuelle

Des divergences sont constatées et ne permettent pas de définir une orientation précise de l'action A NOVO. L'action évolue entre le support situé à 0,52 et la résistance située à 0,65. Seul un franchissement de l'une ou l'autre de ces bornes permettrait de clarifier la tendance.

Dernière période de cotations

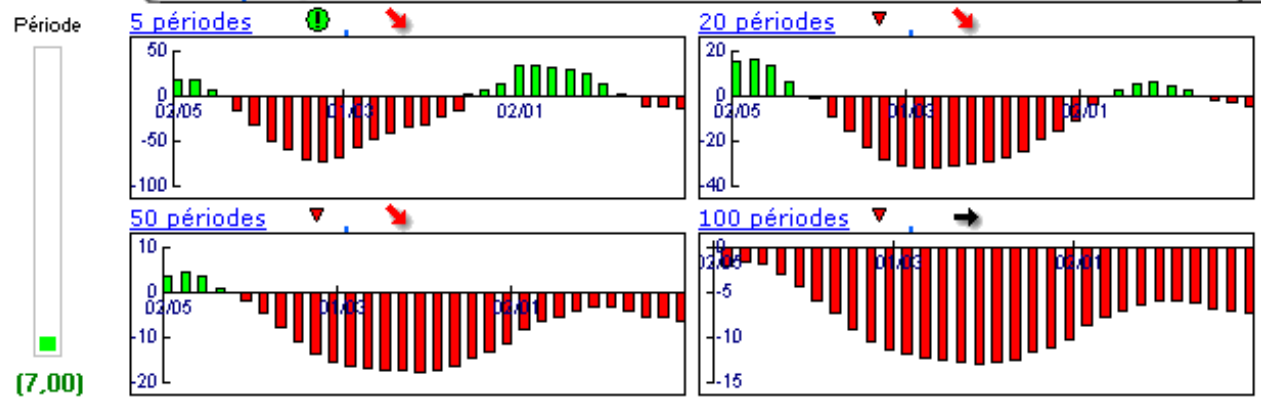
Date	Dernier cours	Variation	Clôture (veille)
01/10/2007	0,52	0,00%	0,52
Ouverture	+ Bas	+ Haut	Volume
0,52	0,51	0,53	307 972

Périodicité Mensuelle

5 dernières périodes de cotations

Le	Ouverture	+ Haut	+ Bas	Clôture	Variation	Volume
01/10/2007	0,52	0,53	0,51	0,52	+0.00%	307 972
03/09/2007	0,56	0,57	0,46	0,52	-7.14%	17 985 848
01/08/2007	0,62	0,65	0,55	0,56	-9.68%	10 206 768
02/07/2007	0,68	0,70	0,61	0,62	-10.14%	7 547 666
01/06/2007	0,72	0,72	0,67	0,69	-4.17%	7 430 589

Tableau de bord du titre



Niveaux techniques du titre

	5 périodes	20 périodes	50 périodes	100 périodes
Moy. Mob.	0,58 (-10,34%)	0,74 (-29,73%)	0,92 (-43,48%)	...
Résistance	0,65 (-20,00%)	0,79 (-34,18%)	1,02 (-49,02%)	...
Support	0,52 (0,00%)	0,52 (0,00%)	0,52 (0,00%)	...
	Support N*2	Support N*1	Résistance N*1	Résistance N*2
Période	0,41 (26,83%)	0,47 (10,64%)	0,58 (-10,34%)	0,63 (-17,46%)



Avertissement : La société IsoBourse informe le lecteur que les données sont fournies uniquement à titre d'information et que les opérations sur les marchés financiers comportent des risques. Le lecteur s'engage à avoir la capacité juridique et se reconnaît seul responsable de ses actes. De ce fait, la responsabilité de la société IsoBourse, de ses dirigeants et associés ne saurait être engagée en cas d'erreurs, d'omission, d'investissement inopportun ou en cas de force majeure, d'évènements indépendants de la volonté de la société.



Moyen Terme

Court Terme

Très Court Terme

ÉTUDE : Court Terme
DURÉE : Entre 1 et 3 mois
PÉRIODICITÉ : Hebdomadaire

Les barres de pression sont croissantes et inscrivent l'action A NOVO dans un mouvement haussier.

L'action évolue entre le support situé à 0,50 et la résistance située à 0,55.

Le rebond de l'action sur le support est un scénario probable.

A contrario, celui-ci serait invalidé en cas de clôture hebdomadaire au dessous de 0,50.

Dernière période de cotations

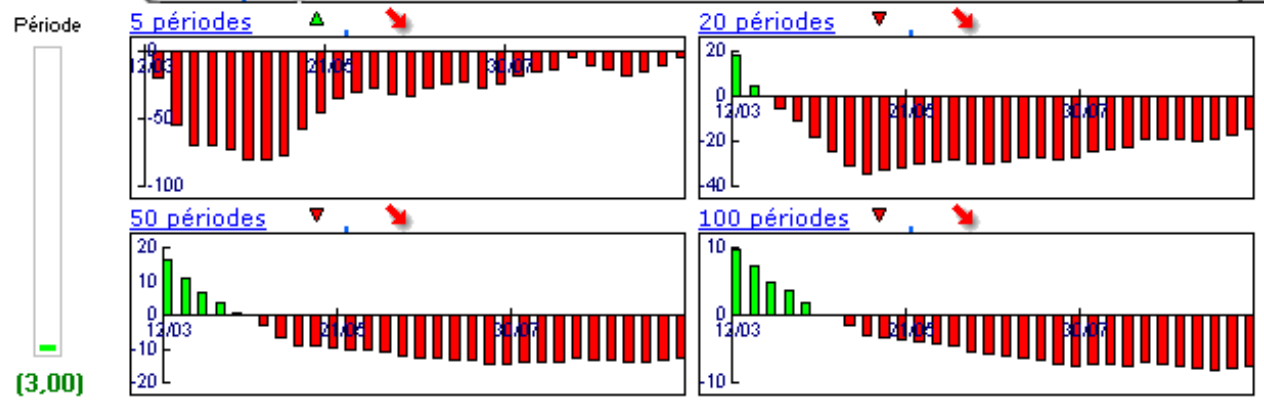
Date	Dernier cours	Variation	Clôture (veille)
01/10/2007	0,52	0,00%	0,52
Ouverture	+ Bas	+ Haut	Volume
0,52	0,51	0,53	307 972

Périodicité Hebdomadaire

5 dernières périodes de cotations

Le	Ouverture	+ Haut	+ Bas	Clôture	Variation	Volume
01/10/2007	0,52	0,53	0,51	0,52	+0,00%	307 972
24/09/2007	0,53	0,56	0,51	0,52	+0,00%	4 217 232
17/09/2007	0,50	0,57	0,46	0,52	+4,00%	8 029 615
10/09/2007	0,54	0,54	0,49	0,50	-7,41%	2 419 100
03/09/2007	0,56	0,57	0,52	0,54	-3,57%	3 319 900

Tableau de bord du titre



Niveaux techniques du titre

	5 périodes	20 périodes	50 périodes	100 périodes
Moy. Mob.	0,52 (0,00%)	0,62 (-16,13%)	0,72 (-27,78%)	0,79 (-34,18%)
Résistance	0,55 (-5,45%)	0,65 (-20,00%)	0,76 (-31,58%)	0,83 (-37,35%)
Support	0,50 (4,00%)	0,50 (4,00%)	0,50 (4,00%)	0,50 (4,00%)
	Support N*2	Support N*1	Résistance N*1	Résistance N*2
Période	0,48 (8,33%)	0,50 (4,00%)	0,55 (-5,45%)	0,58 (-10,34%)



Avertissement : La société IsoBourse informe le lecteur que les données sont fournies uniquement à titre d'information et que les opérations sur les marchés financiers comportent des risques. Le lecteur s'engage à avoir la capacité juridique et se reconnaît seul responsable de ses actes. De ce fait, la responsabilité de la société IsoBourse, de ses dirigeants et associés ne saurait être engagée en cas d'erreurs, d'omission, d'investissement inopportun ou en cas de force majeure, d'évènements indépendants de la volonté de la société.



Périodicité Hebdomadaire

Moyen Terme

Court Terme

Très Court Terme

ÉTUDE : Très Court Terme
DURÉE : Moins d'1 mois
PÉRIODICITÉ : Quotidienne

Des divergences sont constatées et ne permettent pas de définir une orientation précise de l'action A NOVO. Toutefois, les barres de pression sont majoritairement croissantes et pourraient favoriser une reprise du mouvement haussier. L'action évolue entre le support situé à 0,52 et la résistance située à 0,54. Seul un franchissement de l'une ou l'autre de ces bornes permettrait de clarifier la tendance.

Dernière période de cotations

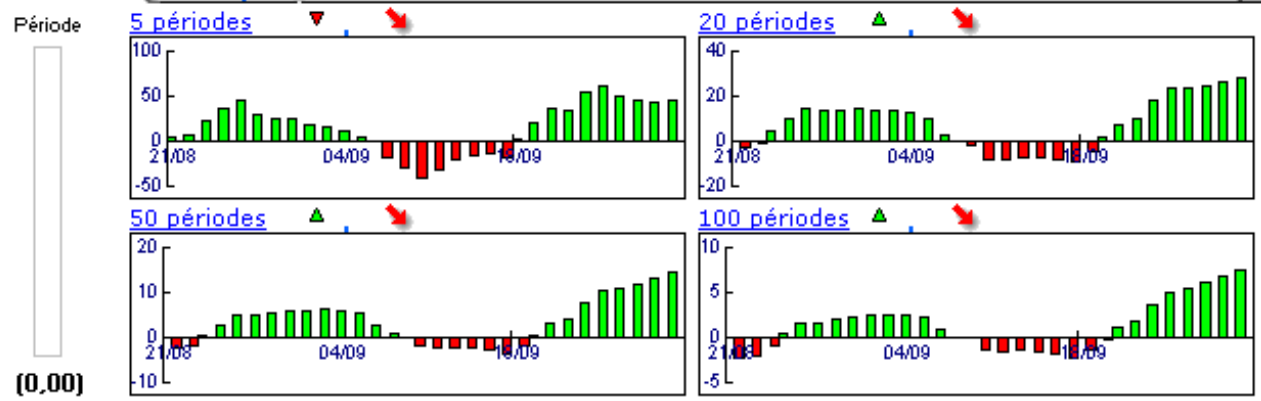
Date	Dernier cours	Variation	Clôture (veille)
01/10/2007	0,52	0,00%	0,52
Ouverture	+ Bas	+ Haut	Volume
0,52	0,51	0,53	307 972

Périodicité Quotidienne

5 dernières périodes de cotations

Le	Ouverture	+ Haut	+ Bas	Clôture	Variation	Volume
01/10/2007	0,52	0,53	0,51	0,52	+0,00%	307 972
28/09/2007	0,52	0,53	0,51	0,52	+0,00%	729 532
27/09/2007	0,52	0,53	0,51	0,52	+0,00%	531 700
26/09/2007	0,54	0,54	0,52	0,52	-3,70%	867 400
25/09/2007	0,55	0,56	0,54	0,54	-1,82%	1 075 800

Tableau de bord du titre

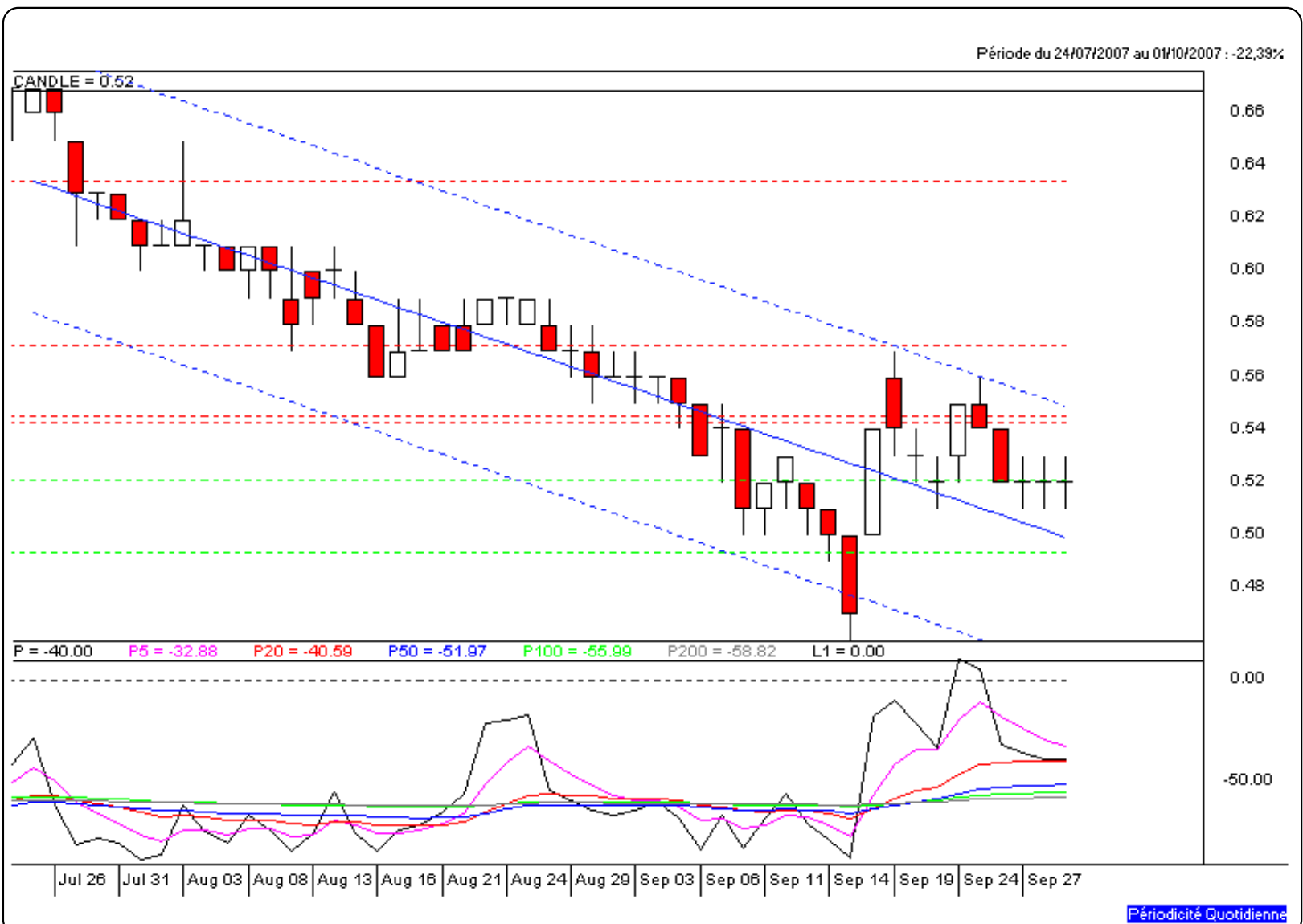


Niveaux techniques du titre

	5 périodes	20 périodes	50 périodes	100 périodes
Moy. Mob.	0,52 (0,00%)	0,53 (-1,89%)	0,57 (-8,77%)	0,63 (-17,46%)
Résistance	0,54 (-3,70%)	0,54 (-3,70%)	0,57 (-8,77%)	0,63 (-17,46%)
Support	0,52 (0,00%)	0,49 (6,12%)	0,49 (6,12%)	0,49 (6,12%)
	Support N*2	Support N*1	Résistance N*1	Résistance N*2
Période	0,50 (4,00%)	0,51 (1,96%)	0,53 (-1,89%)	0,54 (-3,70%)



Avertissement : La société IsoBourse informe le lecteur que les données sont fournies uniquement à titre d'information et que les opérations sur les marchés financiers comportent des risques. Le lecteur s'engage à avoir la capacité juridique et se reconnaît seul responsable de ses actes. De ce fait, la responsabilité de la société IsoBourse, de ses dirigeants et associés ne saurait être engagée en cas d'erreurs, d'omission, d'investissement inopportun ou en cas de force majeure, d'évènements indépendants de la volonté de la société.



Périodicité Quotidienne