

Moyen Terme

Court Terme

Très Court Terme

ÉTUDE : Moyen Terme
DURÉE : Plus de 3 mois
PÉRIODICITÉ : Mensuelle

Les barres de pression sont décroissantes et inscrivent l'action CLARINS dans un mouvement de consolidation.
 La courbe de pression 20 périodes (courbe rouge) croise à la baisse la courbe de pression 50 périodes (courbe bleue). La validation de ce croisement permet d'anticiper une accélération du mouvement.
 En revanche, l'échec de ce croisement et le rebond des 2 courbes pourrait ouvrir la voie vers une nouvelle phase haussière.
 Le support situé à 53,87 a été légèrement franchi à la baisse mais la rupture doit être validée pour envisager le repli de l'action vers le suivant situé à 50,13.
 A contrario, une clôture mensuelle au dessus de 57,92 invaliderait ce scénario.

Dernière période de cotations

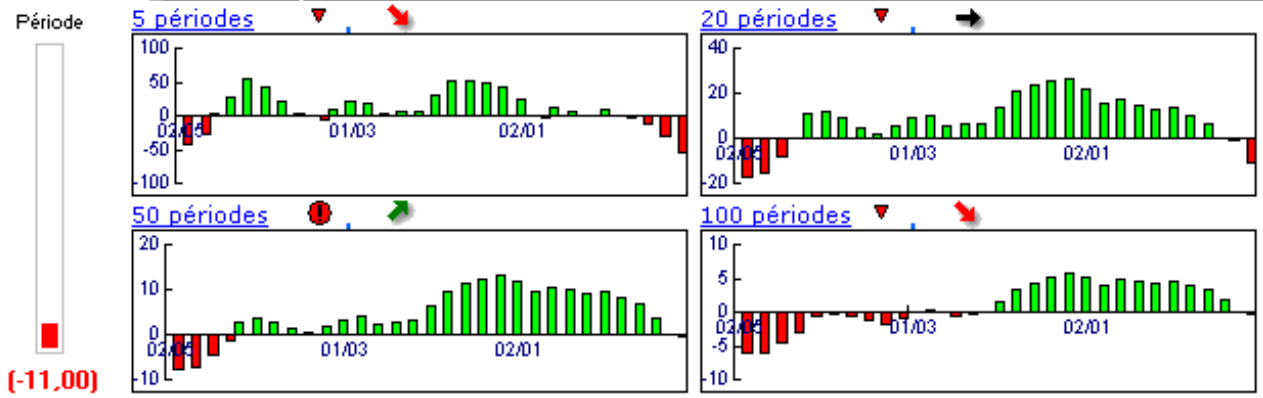
Date	Dernier cours	Variation	Clôture (veille)
01/10/2007	53,10	-1,43%	53,87
Ouverture	+ Bas	+ Haut	Volume
53,27	52,75	54,27	266 633

Périodicité Mensuelle

5 dernières périodes de cotations

Le	Ouverture	+ Haut	+ Bas	Clôture	Variation	Volume
01/10/2007	53,27	54,27	52,75	53,10	-1,43%	266 633
03/09/2007	57,88	60,80	51,55	53,87	-7,54%	1 724 329
01/08/2007	59,10	64,00	54,25	58,26	-1,50%	1 313 292
02/07/2007	65,49	66,00	58,61	59,15	-9,58%	866 096
01/06/2007	63,29	69,00	60,88	65,42	+3,38%	832 798

Tableau de bord du titre

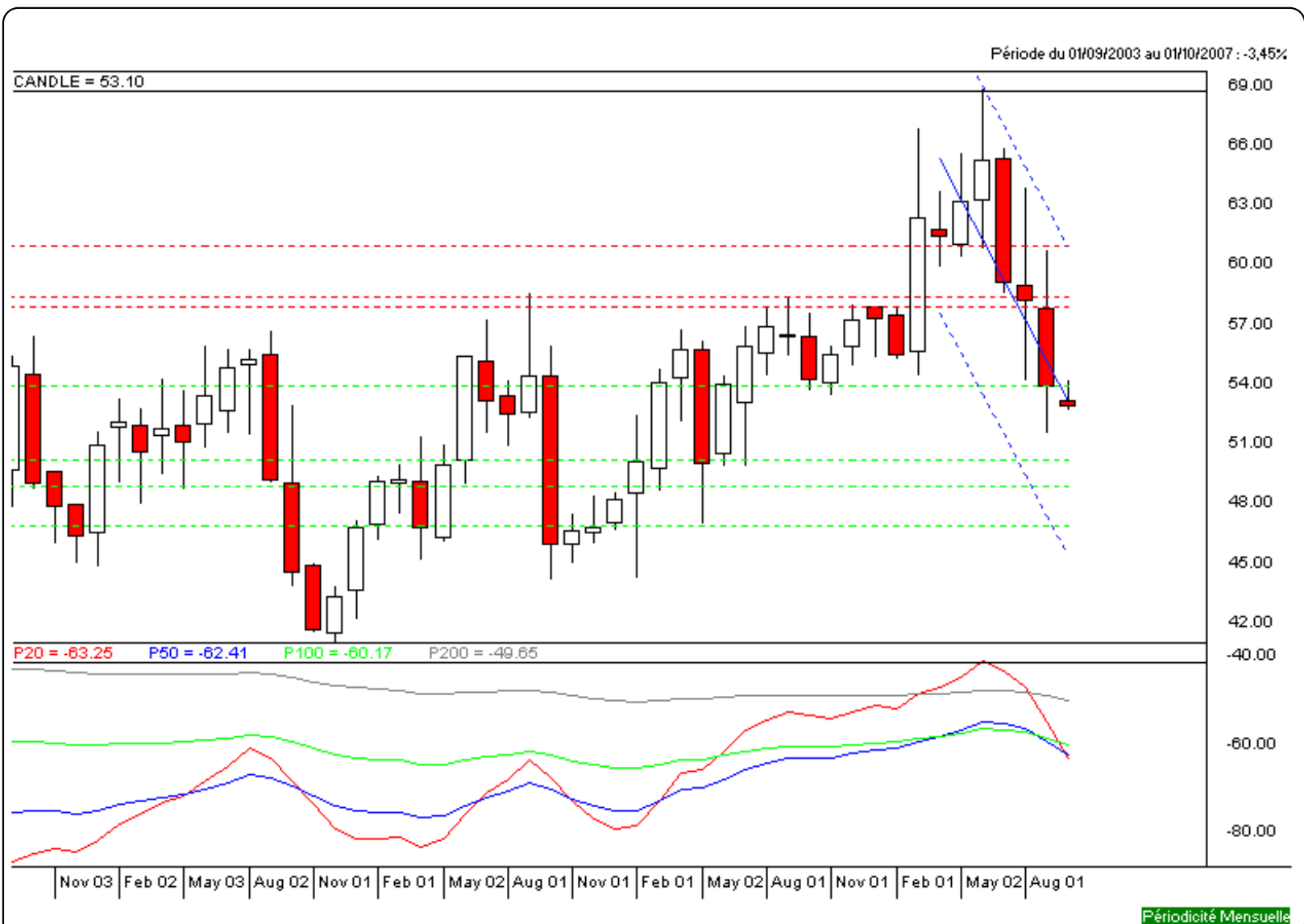


Niveaux techniques du titre

	5 périodes	20 périodes	50 périodes	100 périodes
Moy. Mob.	57,96 (-8,39%)	57,03 (-6,89%)	52,66 (0,84%)	63,77 (-16,73%)
Résistance	60,97 (-12,91%)	58,45 (-9,15%)	57,92 (-8,32%)	70,60 (-24,79%)
Support	53,87 (-1,43%)	50,13 (5,92%)	48,80 (8,81%)	46,79 (13,49%)
	Support N*2	Support N*1	Résistance N*1	Résistance N*2
Période	46,16 (15,03%)	50,02 (6,16%)	59,27 (-10,41%)	64,66 (-17,88%)



Avertissement : La société IsoBourse informe le lecteur que les données sont fournies uniquement à titre d'information et que les opérations sur les marchés financiers comportent des risques. Le lecteur s'engage à avoir la capacité juridique et se reconnaît seul responsable de ses actes. De ce fait, la responsabilité de la société IsoBourse, de ses dirigeants et associés ne saurait être engagée en cas d'erreurs, d'omission, d'investissement inopportun ou en cas de force majeure, d'évènements indépendants de la volonté de la société.



Moyen Terme

Court Terme

Très Court Terme

ÉTUDE : Court Terme
DURÉE : Entre 1 et 3 mois
PÉRIODICITÉ : Hebdomadaire

Les barres de pression sont divergentes mais l'action CLARINS reste toutefois inscrite dans un mouvement de consolidation.

La courbe de pression 20 périodes (courbe rouge) évolue au dessous de la courbe de pression 50 périodes (courbe bleue). Cette configuration vient appuyer l'hypothèse de la poursuite du mouvement.

Le support situé à 53,65 a été légèrement franchi à la baisse mais la rupture doit être validée pour envisager le repli de l'action vers le suivant situé à 49,25.

A contrario, une clôture hebdomadaire au dessus de 57,43 invaliderait ce scénario.

Dernière période de cotations

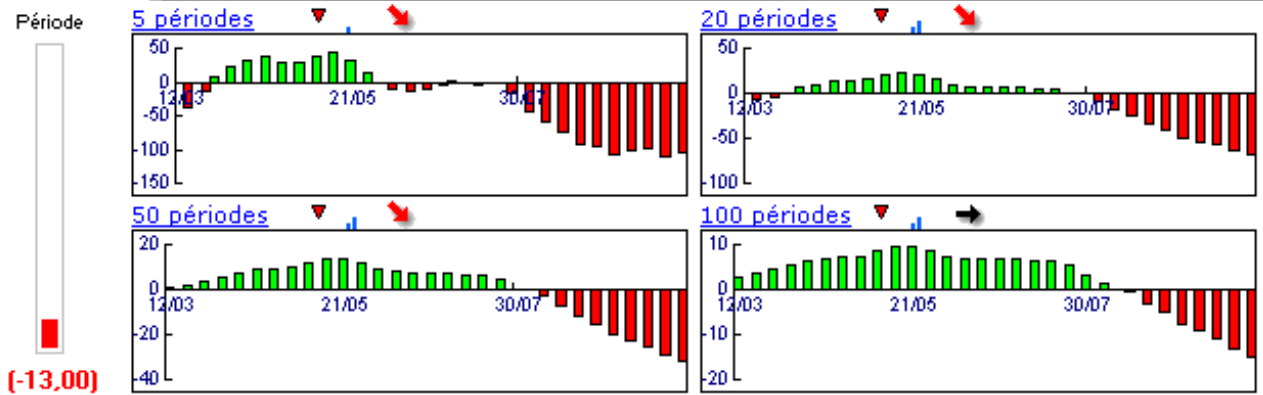
Date	Dernier cours	Variation	Clôture (veille)
01/10/2007	53,10	-1,43%	53,87
Ouverture	+ Bas	+ Haut	Volume
53,27	52,75	54,27	266 633

Périodicité Hebdomadaire

5 dernières périodes de cotations

Le	Ouverture	+ Haut	+ Bas	Clôture	Variation	Volume
01/10/2007	53,27	54,27	52,75	53,10	-1,43%	266 633
24/09/2007	56,28	57,96	51,55	53,87	-5,71%	616 464
17/09/2007	57,25	59,50	55,25	57,13	-1,50%	328 700
10/09/2007	55,10	60,80	54,25	58,00	+4,84%	599 201
03/09/2007	57,88	58,60	55,10	55,32	-5,05%	179 964

Tableau de bord du titre

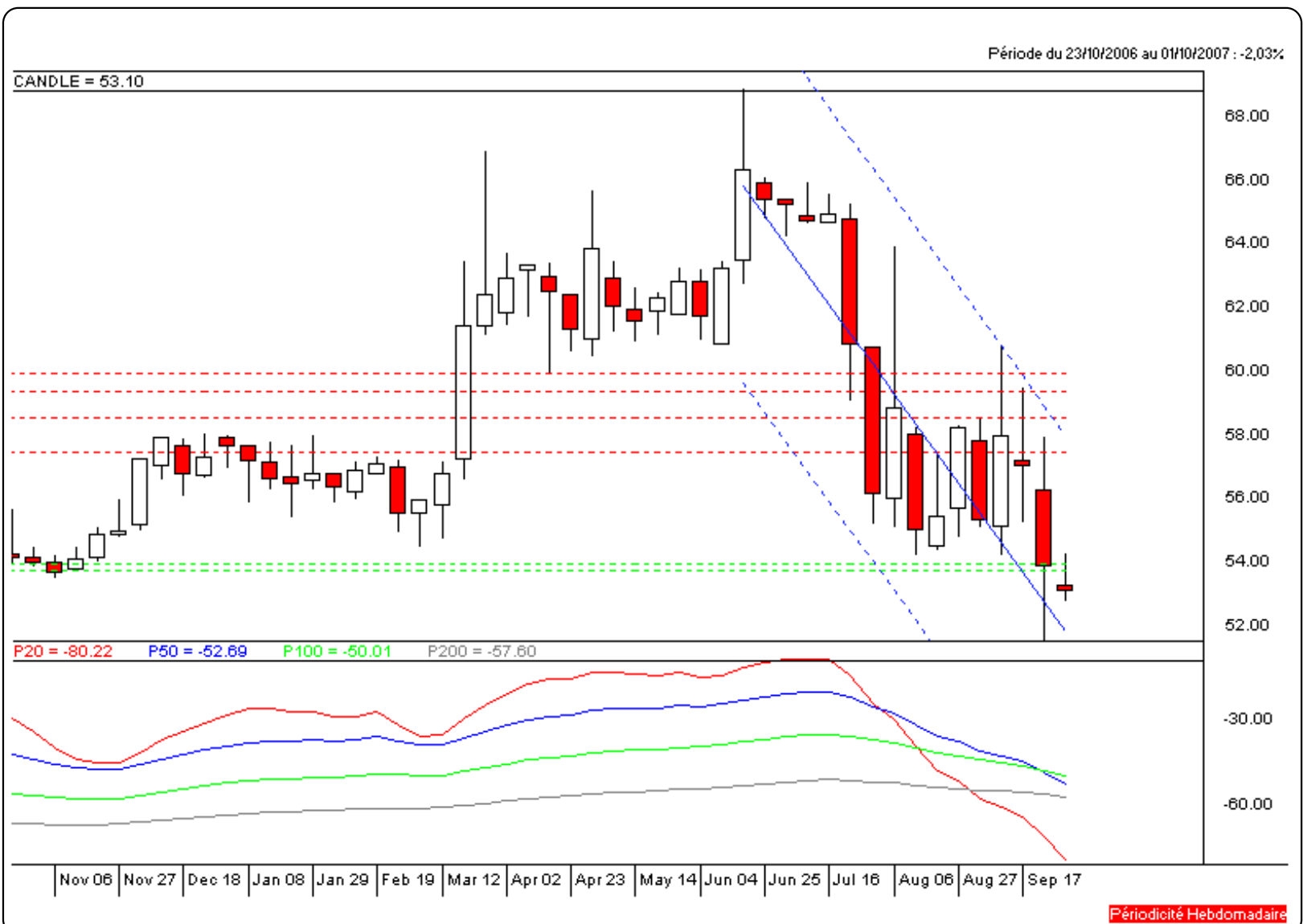


Niveaux techniques du titre

	5 périodes	20 périodes	50 périodes	100 périodes
Moy. Mob.	55,48 (-4,29%)	59,97 (-11,46%)	58,80 (-9,69%)	55,28 (-3,94%)
Résistance	57,43 (-7,54%)	59,96 (-11,44%)	59,34 (-10,52%)	58,52 (-9,26%)
Support	53,87 (-1,43%)	53,87 (-1,43%)	53,65 (-1,03%)	49,25 (7,82%)
	Support N*2	Support N*1	Résistance N*1	Résistance N*2
Période	48,05 (10,51%)	50,96 (4,20%)	57,37 (-7,44%)	60,87 (-12,76%)



Avertissement : La société IsoBourse informe le lecteur que les données sont fournies uniquement à titre d'information et que les opérations sur les marchés financiers comportent des risques. Le lecteur s'engage à avoir la capacité juridique et se reconnaît seul responsable de ses actes. De ce fait, la responsabilité de la société IsoBourse, de ses dirigeants et associés ne saurait être engagée en cas d'erreurs, d'omission, d'investissement inopportun ou en cas de force majeure, d'évènements indépendants de la volonté de la société.



Périodicité Hebdomadaire

Moyen Terme

Court Terme

Très Court Terme

ÉTUDE : Très Court Terme
DURÉE : Moins d'1 mois
PÉRIODICITÉ : Quotidienne

Les barres de pression sont décroissantes et inscrivent l'action CLARINS dans un mouvement de consolidation.
 La courbe de pression 20 périodes (courbe rouge) évolue au dessous de la courbe de pression 50 périodes (courbe bleue). Cette configuration vient appuyer l'hypothèse de la poursuite du mouvement.
 L'action évolue entre le support situé à 52,35 et la résistance située à 53,85.
 Le repli de l'action en direction du support est un scénario probable.
 A contrario, celui-ci serait invalidé en cas de clôture quotidienne au dessus de 53,85.

Dernière période de cotations

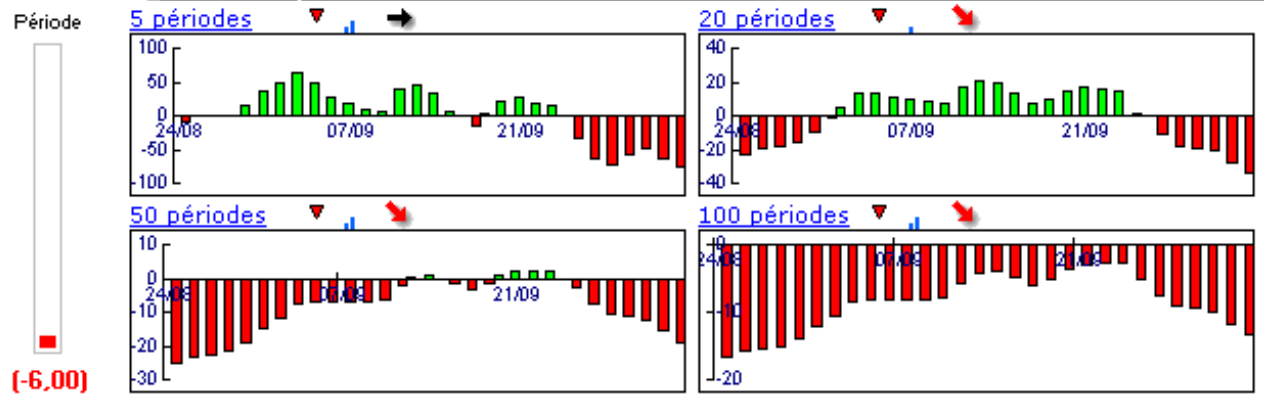
Date	Dernier cours	Variation	Clôture (veille)
04/10/2007	53,10	-0,11%	53,16
Ouverture	+ Bas	+ Haut	Volume
53,00	52,87	53,30	73 233

Périodicité Quotidienne

5 dernières périodes de cotations

Le	Ouverture	+ Haut	+ Bas	Clôture	Variation	Volume
04/10/2007	53,00	53,30	52,87	53,10	-0,11%	73 233
03/10/2007	53,01	53,80	53,01	53,16	-0,65%	78 000
02/10/2007	53,60	54,27	53,35	53,51	-0,94%	41 000
01/10/2007	53,27	54,02	52,75	54,02	+0,28%	74 400
28/09/2007	52,90	53,99	52,17	53,87	+2,90%	83 464

Tableau de bord du titre



Niveaux techniques du titre

	5 périodes	20 périodes	50 périodes	100 périodes
Moy. Mob.	53,53 (-0,80%)	55,71 (-4,68%)	56,41 (-5,87%)	60,16 (-11,74%)
Résistance	53,85 (-1,39%)	56,88 (-6,65%)	57,33 (-7,38%)	59,63 (-10,95%)
Support	52,35 (1,43%)	52,35 (1,43%)	52,35 (1,43%)	52,35 (1,43%)
	Support N*2	Support N*1	Résistance N*1	Résistance N*2
Période	52,53 (1,09%)	52,84 (0,49%)	53,63 (-0,99%)	54,11 (-1,87%)



Avertissement : La société IsoBourse informe le lecteur que les données sont fournies uniquement à titre d'information et que les opérations sur les marchés financiers comportent des risques. Le lecteur s'engage à avoir la capacité juridique et se reconnaît seul responsable de ses actes. De ce fait, la responsabilité de la société IsoBourse, de ses dirigeants et associés ne saurait être engagée en cas d'erreurs, d'omission, d'investissement inopportun ou en cas de force majeure, d'évènements indépendants de la volonté de la société.

