

Moyen Terme

Court Terme

Très Court Terme

**ÉTUDE : Moyen Terme**     
**DURÉE : Plus de 3 mois**  
**PÉRIODICITÉ : Mensuelle**

Les barres de pression sont décroissantes et inscrivent l'action DANONE dans un mouvement de consolidation.

La courbe de pression 20 périodes (courbe rouge) croise à la baisse la courbe de pression 50 périodes (courbe bleue). La validation de ce croisement permet d'anticiper une accélération du mouvement.

En revanche, l'échec de ce croisement et le rebond des 2 courbes pourrait ouvrir la voie vers une nouvelle phase haussière.

L'action évolue entre le support situé à 53,71 et la résistance située à 57,92.

L'échec de l'action à déborder la résistance est un scénario probable. A contrario, celui-ci serait invalidé en cas de clôture mensuelle au dessus de 57,92.

Dernière période de cotations

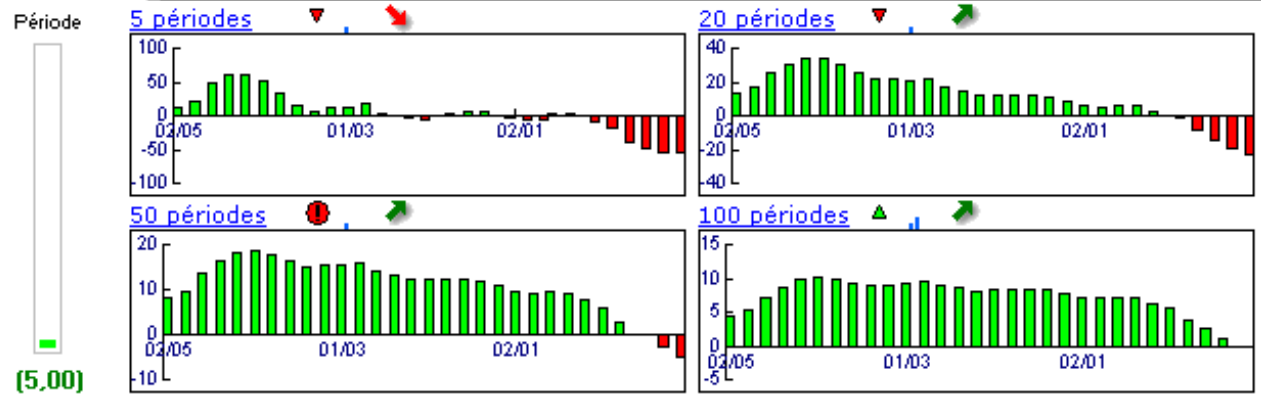
Date	Dernier cours	Variation	Clôture (veille)
01/10/2007	56,15	1,72%	55,20
Ouverture	+ Bas	+ Haut	Volume
54,90	52,75	57,16	40 749 496

Périodicité Mensuelle

5 dernières périodes de cotations

Le	Ouverture	+ Haut	+ Bas	Clôture	Variation	Volume
01/10/2007	54,90	57,16	52,75	56,15	+1,72%	40 749 496
03/09/2007	56,22	57,70	53,94	55,20	-1,27%	49 963 328
01/08/2007	52,64	57,01	51,30	55,91	+4,10%	81 663 872
02/07/2007	61,00	63,50	52,56	53,71	-10,51%	104 379 408
01/06/2007	58,57	60,20	55,20	60,02	+3,09%	69 908 232

Tableau de bord du titre

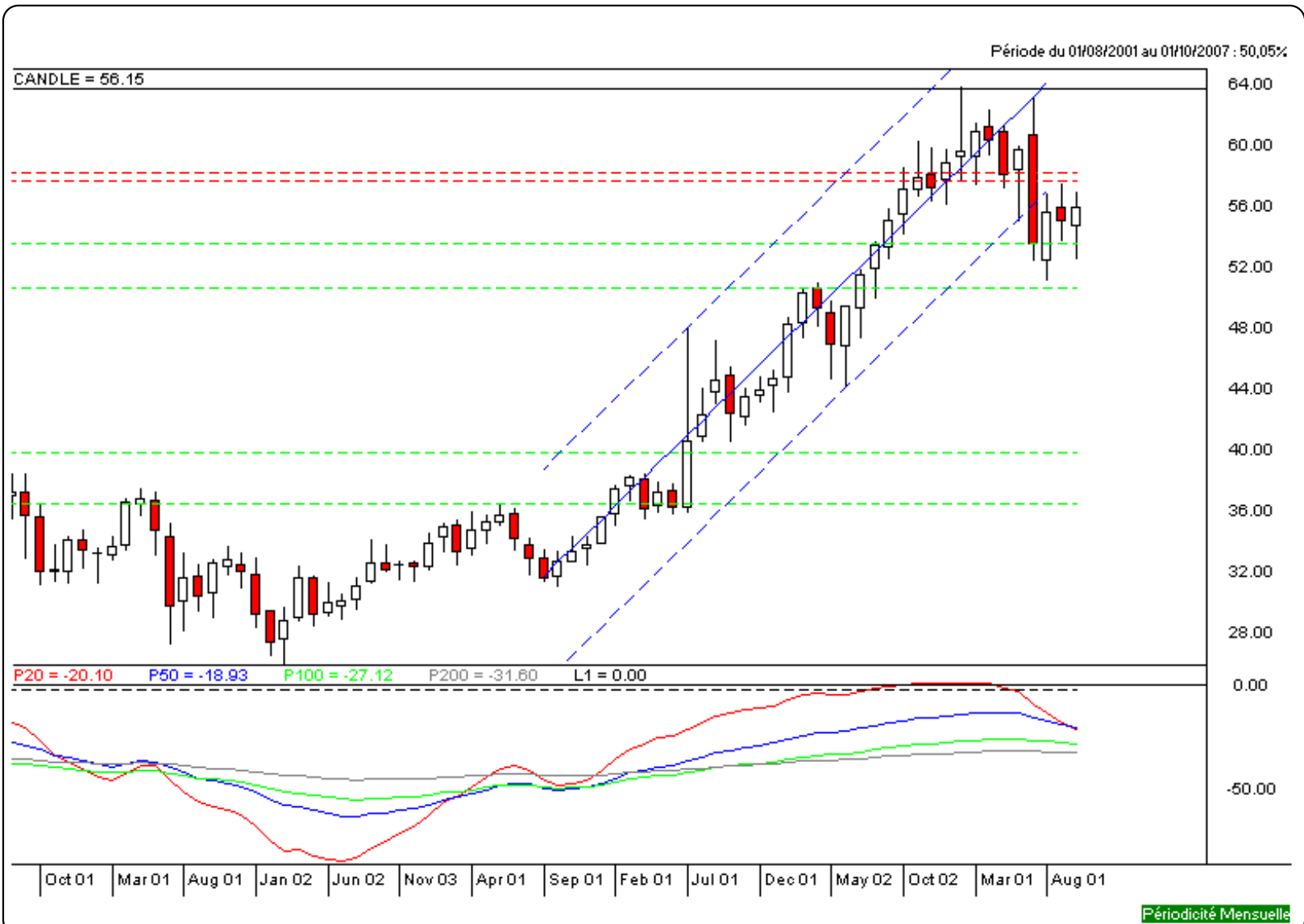


Niveaux techniques du titre

	5 périodes	20 périodes	50 périodes	100 périodes
Moy. Mob.	56,20 (-0,09%)	55,52 (1,13%)	44,44 (26,35%)	38,85 (44,53%)
Résistance	57,92 (-3,06%)	58,48 (-3,98%)	58,48 (-3,98%)	58,48 (-3,98%)
Support	53,71 (4,54%)	50,77 (10,60%)	39,83 (40,97%)	36,45 (54,05%)
	Support N*2	Support N*1	Résistance N*1	Résistance N*2
Période	51,85 (8,29%)	53,52 (4,91%)	57,28 (-1,97%)	59,37 (-5,42%)



**Avertissement :** La société IsoBourse informe le lecteur que les données sont fournies uniquement à titre d'information et que les opérations sur les marchés financiers comportent des risques. Le lecteur s'engage à avoir la capacité juridique et se reconnaît seul responsable de ses actes. De ce fait, la responsabilité de la société IsoBourse, de ses dirigeants et associés ne saurait être engagée en cas d'erreurs, d'omission, d'investissement inopportun ou en cas de force majeure, d'évènements indépendants de la volonté de la société.





Moyen Terme

Court Terme

Très Court Terme

**ÉTUDE : Très Court Terme**     
**DURÉE : Moins d'1 mois**  
**PÉRIODICITÉ : Quotidienne**

Les barres de pression sont croissantes et inscrivent l'action DANONE dans un mouvement haussier.

Dans ce contexte, la présence d'une impulsion haussière vient renforcer cette orientation.

La résistance située à 56,12 a été légèrement franchie à la hausse mais la cassure doit être validée pour envisager la progression de l'action vers la suivante située à 57,11.

A contrario, une clôture quotidienne au dessous de 53,73 invaliderait ce scénario.

Dernière période de cotations

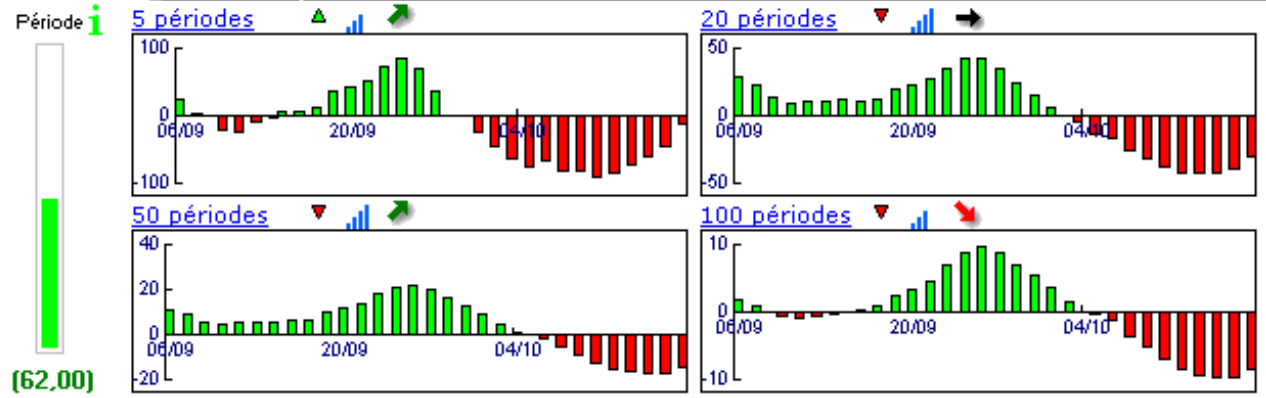
Date	Dernier cours	Variation	Clôture (veille)
17/10/2007	56,15	3,58%	54,21
Ouverture	+ Bas	+ Haut	Volume
55,00	54,51	57,16	7 420 897

Périodicité Quotidienne

5 dernières périodes de cotations

Le	Ouverture	+ Haut	+ Bas	Clôture	Variation	Volume
17/10/2007	55,00	57,16	54,51	56,15	+3,58%	7 420 897
16/10/2007	54,07	54,72	53,91	54,21	+0,67%	3 441 200
15/10/2007	53,25	54,53	53,20	53,85	+1,11%	3 459 900
12/10/2007	53,31	53,38	52,75	53,26	-0,58%	2 713 300
11/10/2007	54,08	54,39	52,89	53,57	-1,16%	4 691 200

Tableau de bord du titre



Niveaux techniques du titre

	5 périodes	20 périodes	50 périodes	100 périodes
Moy. Mob.	54,21 (3,58%)	55,45 (1,26%)	55,17 (1,78%)	56,19 (-0,07%)
Résistance	54,21 (3,58%)	56,12 (0,05%)	55,52 (1,13%)	57,11 (-1,68%)
Support	53,73 (4,50%)	53,73 (4,50%)	53,63 (4,70%)	53,34 (5,27%)
	Support N°2	Support N°1	Résistance N°1	Résistance N°2
Période	53,47 (5,01%)	53,84 (4,29%)	54,65 (2,74%)	55,09 (1,92%)



**Avertissement :** La société IsoBourse informe le lecteur que les données sont fournies uniquement à titre d'information et que les opérations sur les marchés financiers comportent des risques. Le lecteur s'engage à avoir la capacité juridique et se reconnaît seul responsable de ses actes. De ce fait, la responsabilité de la société IsoBourse, de ses dirigeants et associés ne saurait être engagée en cas d'erreurs, d'omission, d'investissement inopportun ou en cas de force majeure, d'évènements indépendants de la volonté de la société.



Périodicité Quotidienne