

Moyen Terme

Court Terme

Très Court Terme

**ÉTUDE : Moyen Terme**     
**DURÉE : Plus de 3 mois**  
**PÉRIODICITÉ : Mensuelle**

Les barres de pression sont décroissantes et inscrivent l'action SOCIETE GENERALE dans un mouvement de consolidation. La courbe de pression 20 périodes (courbe rouge) évolue au dessous de la courbe de pression 50 périodes (courbe bleue). Cette configuration vient appuyer l'hypothèse de la poursuite du mouvement. Le support situé à 117,68 a été légèrement franchi à la baisse mais la rupture doit être validée pour envisager le repli de l'action vers le suivant situé à 115,80. A contrario, une clôture mensuelle au dessus de 130,29 invaliderait ce scénario.

Dernière période de cotations

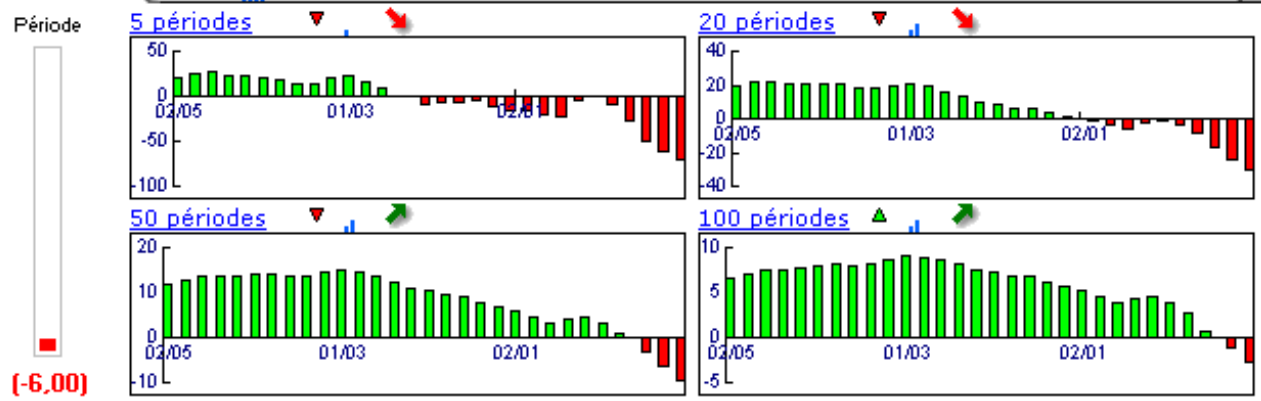
Date	Dernier cours	Variation	Clôture (veille)
01/10/2007	116,68	-0,85%	117,68
Ouverture	+ Bas	+ Haut	Volume
116,10	115,11	129,65	52 879 700

Périodicité Mensuelle

5 dernières périodes de cotations

Le	Ouverture	+ Haut	+ Bas	Clôture	Variation	Volume
01/10/2007	116,10	129,65	115,11	116,68	-0,85%	52 879 700
03/09/2007	118,32	122,75	109,39	117,68	-0,58%	85 161 056
01/08/2007	124,00	134,80	112,10	118,37	-7,12%	106 975 072
02/07/2007	136,50	140,67	122,56	127,44	-7,34%	59 403 536
01/06/2007	144,99	147,08	135,56	137,53	-5,01%	56 692 664

Tableau de bord du titre

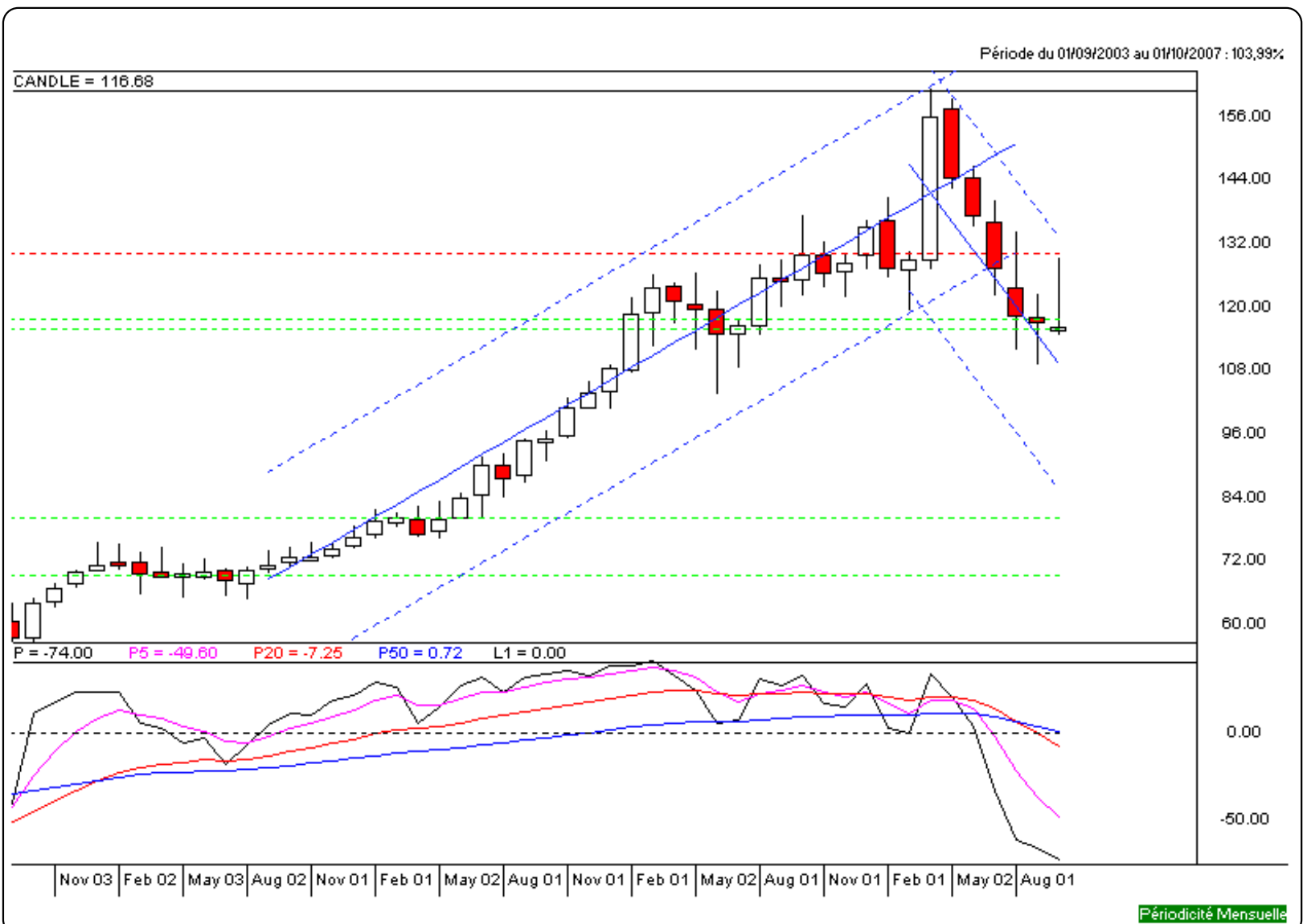


Niveaux techniques du titre

	5 périodes	20 périodes	50 périodes	100 périodes
Moy. Mob.	123,54 (-5,55%)	127,26 (-8,31%)	98,63 (18,30%)	79,33 (47,08%)
Résistance	130,31 (-10,46%)	130,29 (-10,45%)	130,29 (-10,45%)	130,29 (-10,45%)
Support	117,68 (-0,85%)	115,80 (0,76%)	79,79 (46,23%)	68,78 (69,64%)
	Support N*2	Support N*1	Résistance N*1	Résistance N*2
Période	103,25 (13,01%)	110,47 (5,62%)	123,83 (-5,77%)	129,97 (-10,23%)



**Avertissement :** La société IsoBourse informe le lecteur que les données sont fournies uniquement à titre d'information et que les opérations sur les marchés financiers comportent des risques. Le lecteur s'engage à avoir la capacité juridique et se reconnaît seul responsable de ses actes. De ce fait, la responsabilité de la société IsoBourse, de ses dirigeants et associés ne saurait être engagée en cas d'erreurs, d'omission, d'investissement inopportun ou en cas de force majeure, d'évènements indépendants de la volonté de la société.



Moyen Terme

Court Terme

Très Court Terme

**ÉTUDE : Court Terme**     
**DURÉE : Entre 1 et 3 mois**  
**PÉRIODICITÉ : Hebdomadaire**

Des divergences sont constatées et ne permettent pas de définir une orientation précise de l'action SOCIETE GENERALE. Toutefois, la présence d'une impulsion baissière pourrait engager l'action dans un retournement baissier. La courbe de pression 20 périodes (courbe rouge) évolue au dessous de la courbe de pression 50 périodes (courbe bleue) et vient appuyer cette hypothèse. Le support situé à 117,81 a été légèrement franchi à la baisse mais la rupture doit être validée pour envisager le repli de l'action vers le suivant situé à 115,18. A contrario, une clôture hebdomadaire au dessus de 127,79 invaliderait ce scénario.

Dernière période de cotations

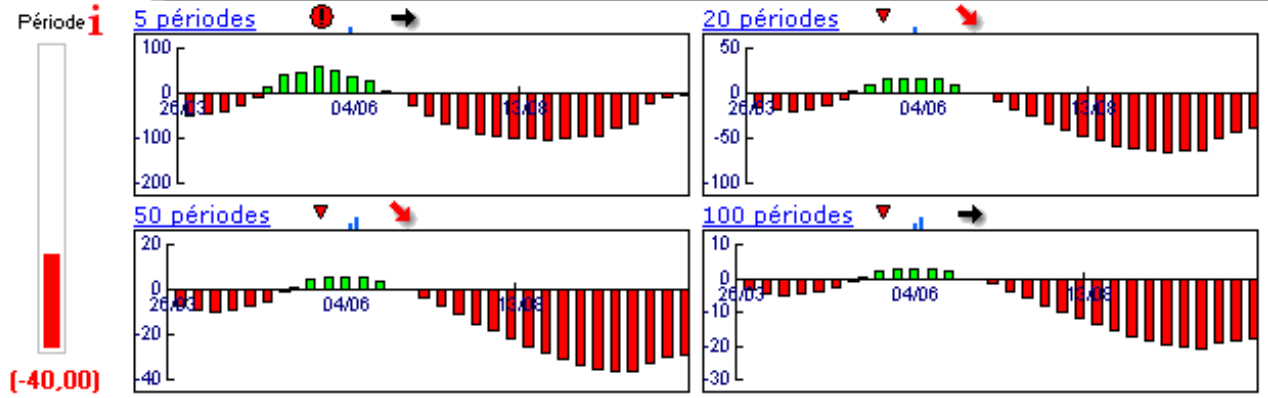
Date	Dernier cours	Variation	Clôture (veille)
15/10/2007	<b>116,68</b>	<b>-4,98%</b>	122,79
Ouverture	+ Bas	+ Haut	Volume
122,81	115,85	122,81	14 009 400

Périodicité Hebdomadaire

5 dernières périodes de cotations

Le	Ouverture	+ Haut	+ Bas	Clôture	Variation	Volume
15/10/2007	122,81	122,81	115,85	116,68	<b>-4,98%</b>	14 009 400
08/10/2007	128,98	129,65	120,52	122,79	<b>-3,91%</b>	15 180 000
01/10/2007	116,10	128,73	115,11	127,79	<b>+8,59%</b>	23 690 300
24/09/2007	119,82	120,77	116,10	117,68	<b>-2,41%</b>	17 028 156
17/09/2007	112,60	122,63	109,39	120,59	<b>+6,25%</b>	29 015 900

Tableau de bord du titre

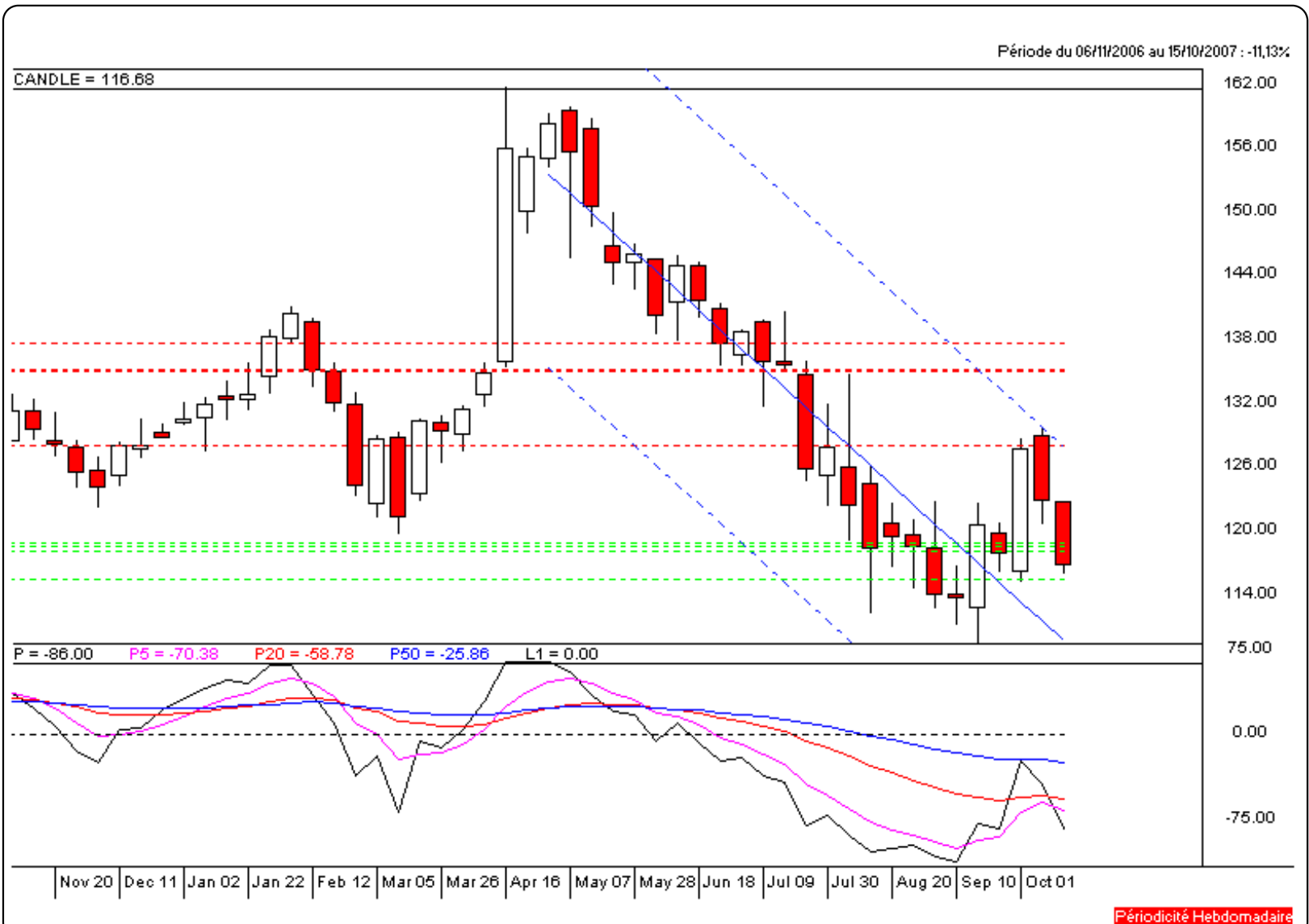


Niveaux techniques du titre

	5 périodes	20 périodes	50 périodes	100 périodes
Moy. Mob.	121,11 (-3,66%)	126,96 (-8,10%)	132,08 (-11,66%)	124,88 (-6,57%)
Résistance	127,79 (-8,69%)	134,96 (-13,54%)	137,58 (-15,19%)	135,06 (-13,61%)
Support	117,81 (-0,96%)	118,25 (-1,33%)	118,51 (-1,54%)	115,18 (1,30%)
	Support N*2	Support N*1	Résistance N*1	Résistance N*2
Période	115,19 (1,29%)	118,99 (-1,94%)	128,12 (-8,93%)	133,45 (-12,57%)



**Avertissement :** La société IsoBourse informe le lecteur que les données sont fournies uniquement à titre d'information et que les opérations sur les marchés financiers comportent des risques. Le lecteur s'engage à avoir la capacité juridique et se reconnaît seul responsable de ses actes. De ce fait, la responsabilité de la société IsoBourse, de ses dirigeants et associés ne saurait être engagée en cas d'erreurs, d'omission, d'investissement inopportun ou en cas de force majeure, d'événements indépendants de la volonté de la société.



Périodicité Hebdomadaire

Moyen Terme

Court Terme

Très Court Terme

**ÉTUDE : Très Court Terme**     
**DURÉE : Moins d'1 mois**  
**PÉRIODICITÉ : Quotidienne**

Les barres de pression sont décroissantes et inscrivent l'action SOCIETE GENERALE dans un mouvement de consolidation. La courbe de pression 20 périodes (courbe rouge) croise à la baisse la courbe de pression 50 périodes (courbe bleue). La validation de ce croisement permet d'anticiper une accélération du mouvement. En revanche, l'échec de ce croisement et le rebond des 2 courbes pourrait ouvrir la voie vers une nouvelle phase haussière. Le support situé à 117,35 a été légèrement franchi à la baisse mais la rupture doit être validée pour envisager le repli de l'action vers le suivant situé à 114,91. A contrario, une clôture quotidienne au dessus de 120,48 invaliderait ce scénario.

Dernière période de cotations

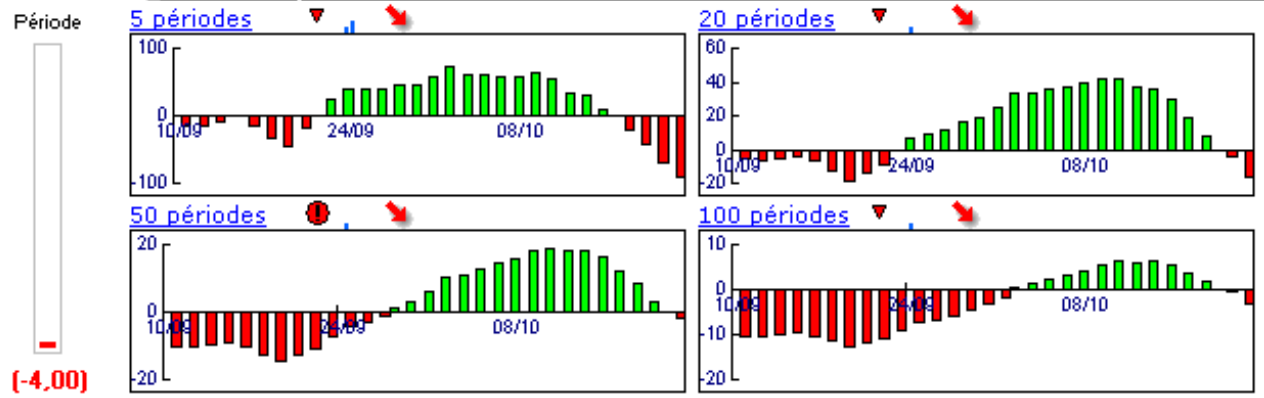
Date	Dernier cours	Variation	Clôture (veille)
19/10/2007	116,68	-0,99%	117,85
Ouverture	+ Bas	+ Haut	Volume
117,61	115,85	117,61	2 259 500

Périodicité Quotidienne

5 dernières périodes de cotations

Le	Ouverture	+ Haut	+ Bas	Clôture	Variation	Volume
19/10/2007	117,61	117,61	115,85	116,68	-0,99%	2 259 500
18/10/2007	120,40	120,40	117,19	117,85	-1,30%	3 117 000
17/10/2007	118,70	120,90	117,65	119,40	+0,23%	2 586 700
16/10/2007	119,00	119,47	117,40	119,13	-0,73%	2 931 900
15/10/2007	122,81	122,81	118,44	120,00	-2,27%	3 114 300

Tableau de bord du titre

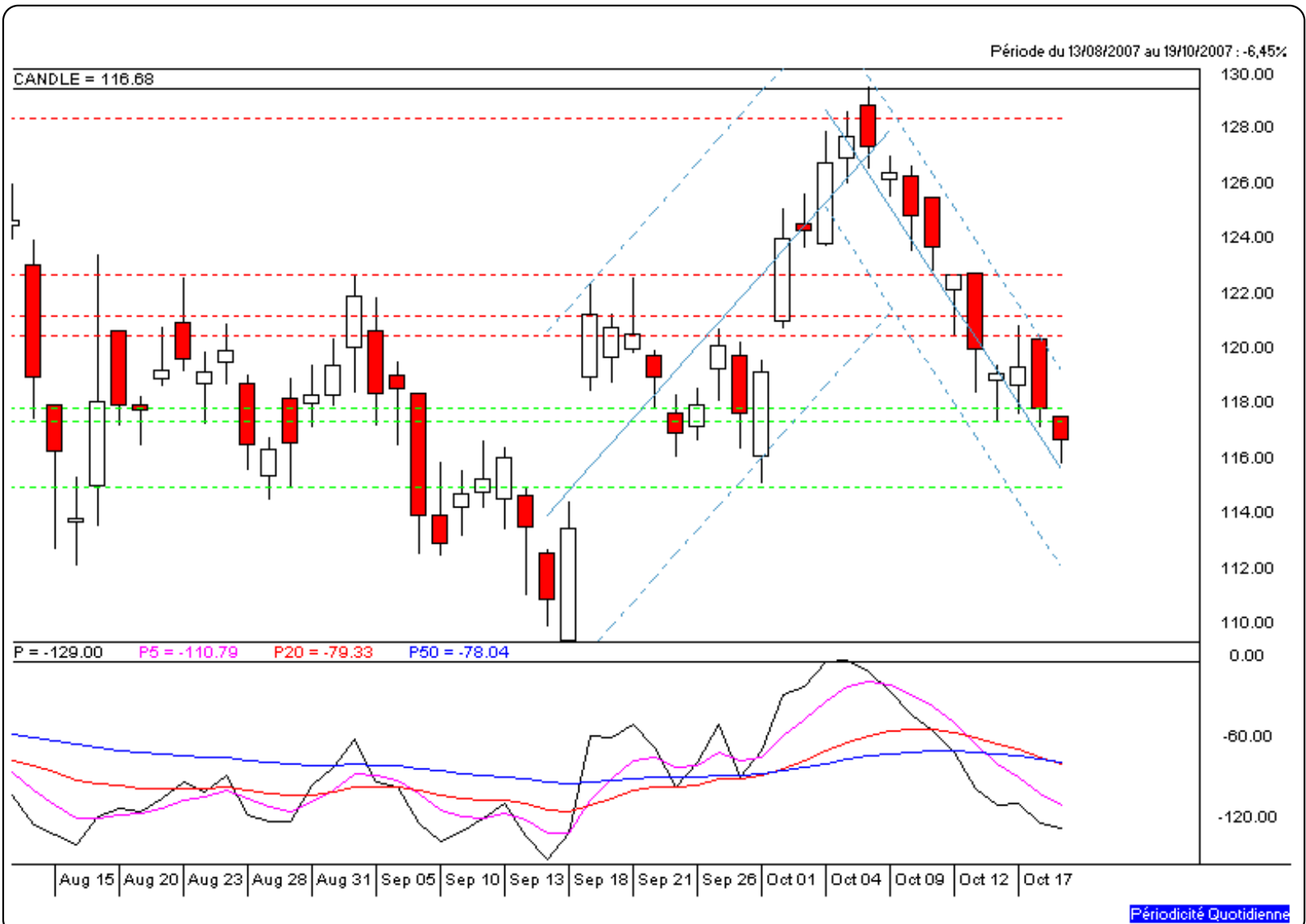


Niveaux techniques du titre

	5 périodes	20 périodes	50 périodes	100 périodes
Moy. Mob.	118,61 (-1,63%)	121,62 (-4,06%)	119,16 (-2,08%)	127,67 (-8,61%)
Résistance	120,48 (-3,15%)	122,71 (-4,91%)	121,22 (-3,75%)	128,46 (-9,17%)
Support	117,85 (-0,99%)	117,35 (-0,57%)	114,91 (1,54%)	114,91 (1,54%)
	Support N*2	Support N*1	Résistance N*1	Résistance N*2
Période	115,27 (1,22%)	116,56 (0,10%)	119,77 (-2,58%)	121,69 (-4,12%)



**Avertissement :** La société IsoBourse informe le lecteur que les données sont fournies uniquement à titre d'information et que les opérations sur les marchés financiers comportent des risques. Le lecteur s'engage à avoir la capacité juridique et se reconnaît seul responsable de ses actes. De ce fait, la responsabilité de la société IsoBourse, de ses dirigeants et associés ne saurait être engagée en cas d'erreurs, d'omission, d'investissement inopportun ou en cas de force majeure, d'évènements indépendants de la volonté de la société.



Périodicité Quotidienne