

Moyen Terme

Court Terme

Très Court Terme

ÉTUDE : Moyen Terme
DURÉE : Plus de 3 mois
PÉRIODICITÉ : Mensuelle

Les barres de pression sont décroissantes et inscrivent l'action SOITEC dans un mouvement de consolidation.
 La courbe de pression 20 périodes (courbe rouge) évolue au dessous de la courbe de pression 50 périodes (courbe bleue). Cette configuration vient appuyer l'hypothèse de la poursuite du mouvement.
 L'action évolue entre le support situé à 12,98 et la résistance située à 15,72.
 Le repli de l'action en direction du support est un scénario probable.
 A contrario, celui-ci serait invalidé en cas de clôture mensuelle au dessus de 15,72.

Dernière période de cotations

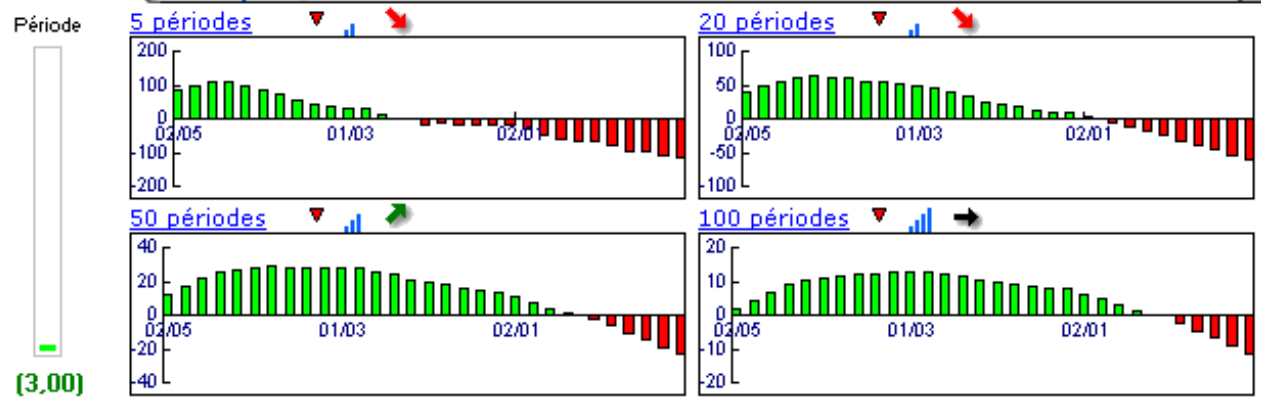
Date	Dernier cours	Variation	Clôture (veille)
01/10/2007	13,24	0,61%	13,16
Ouverture	+ Bas	+ Haut	Volume
13,12	12,21	14,68	21 973 028

Périodicité Mensuelle

5 dernières périodes de cotations

Le	Ouverture	+ Haut	+ Bas	Clôture	Variation	Volume
01/10/2007	13,12	14,68	12,21	13,24	+0,61%	21 973 028
03/09/2007	13,90	13,99	11,77	13,16	-5,32%	13 934 798
01/08/2007	12,58	15,25	12,38	13,90	+7,09%	23 556 050
02/07/2007	13,50	14,49	12,32	12,98	-17,90%	26 234 510
01/06/2007	17,07	17,10	15,50	15,81	-7,00%	25 526 628

Tableau de bord du titre

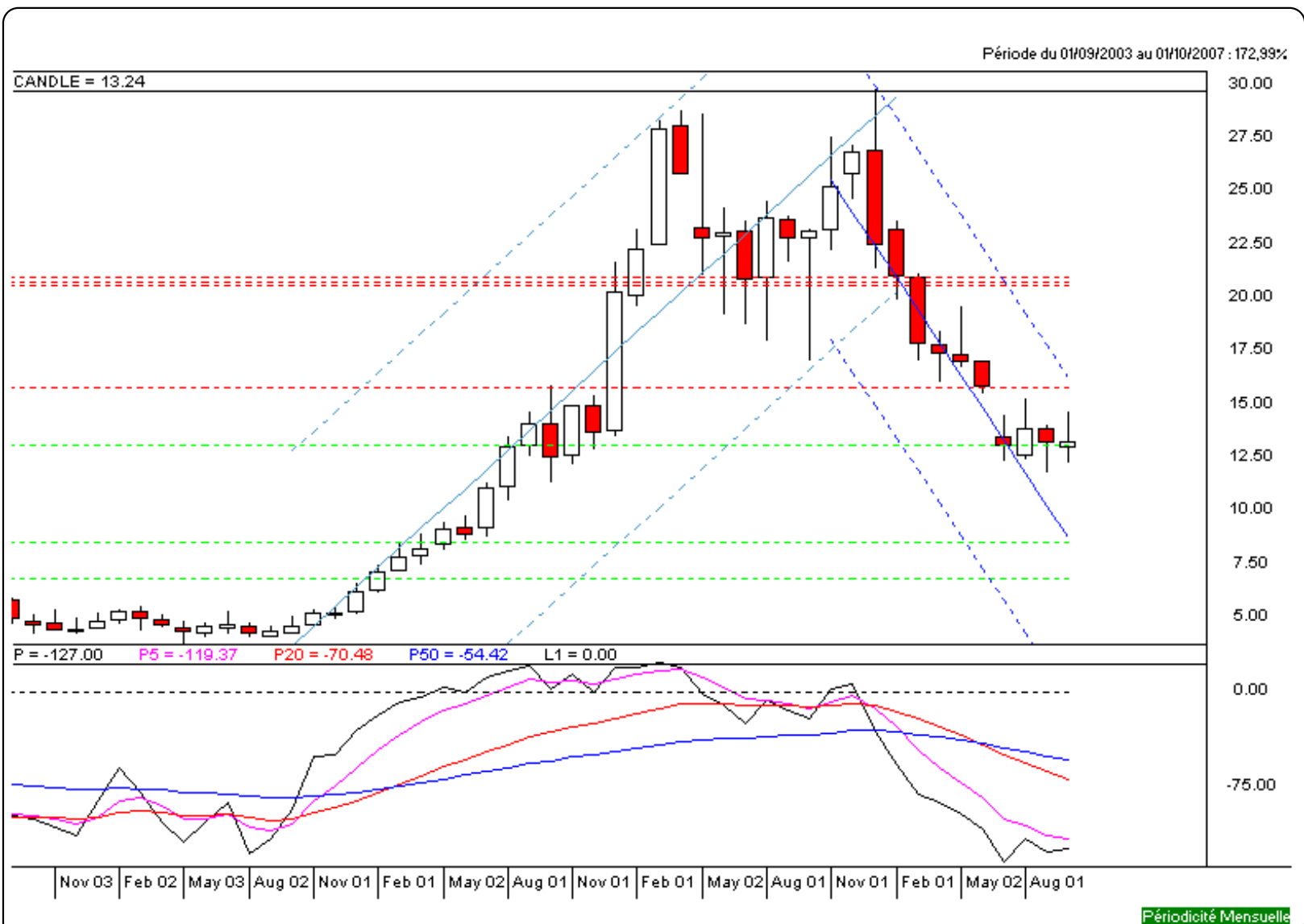


Niveaux techniques du titre

	5 périodes	20 périodes	50 périodes	100 périodes
Moy. Mob.	13,82 (-4,20%)	20,39 (-35,07%)	13,03 (1,61%)	13,93 (-4,95%)
Résistance	15,72 (-15,78%)	20,99 (-36,92%)	20,62 (-35,79%)	20,75 (-36,19%)
Support	12,98 (2,00%)	12,98 (2,00%)	8,37 (58,18%)	6,67 (98,50%)
	Support N*2	Support N*1	Résistance N*1	Résistance N*2
Période	10,75 (23,16%)	11,95 (10,79%)	14,17 (-6,56%)	15,19 (-12,84%)



Avertissement : La société IsoBourse informe le lecteur que les données sont fournies uniquement à titre d'information et que les opérations sur les marchés financiers comportent des risques. Le lecteur s'engage à avoir la capacité juridique et se reconnaît seul responsable de ses actes. De ce fait, la responsabilité de la société IsoBourse, de ses dirigeants et associés ne saurait être engagée en cas d'erreurs, d'omission, d'investissement inopportun ou en cas de force majeure, d'évènements indépendants de la volonté de la société.



Périodicité Mensuelle

Moyen Terme

Court Terme

Très Court Terme

ÉTUDE : Court Terme
DURÉE : Entre 1 et 3 mois
PÉRIODICITÉ : Hebdomadaire

Des divergences sont constatées et ne permettent pas de définir une orientation précise de l'action SOITEC. Toutefois, la pression période négative pourrait engager l'action dans un retournement baissier. La courbe de pression 20 périodes (courbe rouge) évolue au dessous de la courbe de pression 50 périodes (courbe bleue) et vient appuyer cette hypothèse. Le support situé à 13,36 a été légèrement franchi à la baisse mais la rupture doit être validée pour envisager le repli de l'action vers le suivant situé à 12,85. A contrario, une clôture hebdomadaire au dessus de 14,06 invaliderait ce scénario.

Dernière période de cotations

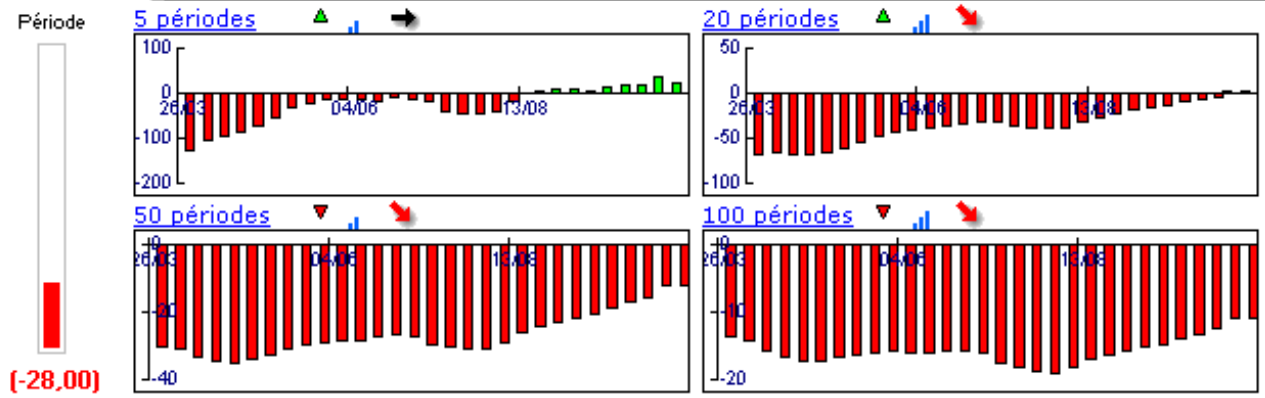
Date	Dernier cours	Variation	Clôture (veille)
15/10/2007	13,24	-5,83%	14,06
Ouverture	+ Bas	+ Haut	Volume
13,99	13,21	14,47	8 894 118

Périodicité Hebdomadaire

5 dernières périodes de cotations

Le	Ouverture	+ Haut	+ Bas	Clôture	Variation	Volume
15/10/2007	13,99	14,47	13,21	13,24	-5,83%	8 894 118
08/10/2007	12,70	14,68	12,52	14,06	+10,97%	8 385 610
01/10/2007	13,12	13,17	12,21	12,67	-3,72%	4 693 300
24/09/2007	13,33	13,39	12,73	13,16	-2,23%	2 600 494
17/09/2007	12,34	13,77	12,12	13,46	+11,89%	5 522 400

Tableau de bord du titre



Niveaux techniques du titre

	5 périodes	20 périodes	50 périodes	100 périodes
Moy. Mob.	13,32 (-0,60%)	13,96 (-5,16%)	18,69 (-29,16%)	20,15 (-34,29%)
Résistance	14,06 (-5,83%)	15,33 (-13,63%)	20,01 (-33,83%)	20,75 (-36,19%)
Support	12,85 (3,04%)	13,36 (-0,90%)	13,36 (-0,90%)	13,41 (-1,27%)
	Support N*2	Support N*1	Résistance N*1	Résistance N*2
Période	11,59 (14,24%)	12,82 (3,28%)	14,98 (-11,62%)	15,91 (-16,78%)



Avertissement : La société IsoBourse informe le lecteur que les données sont fournies uniquement à titre d'information et que les opérations sur les marchés financiers comportent des risques. Le lecteur s'engage à avoir la capacité juridique et se reconnaît seul responsable de ses actes. De ce fait, la responsabilité de la société IsoBourse, de ses dirigeants et associés ne saurait être engagée en cas d'erreurs, d'omission, d'investissement inopportun ou en cas de force majeure, d'événements indépendants de la volonté de la société.



Périodicité Hebdomadaire

Moyen Terme

Court Terme

Très Court Terme

ÉTUDE : Très Court Terme
DURÉE : Moins d'1 mois
PÉRIODICITÉ : Quotidienne

Des divergences sont constatées et ne permettent pas de définir une orientation précise de l'action SOITEC. Toutefois, la pression période négative pourrait engager l'action dans un retournement baissier. Le support situé à 13,34 a été légèrement franchi à la baisse mais la rupture doit être validée pour envisager le repli de l'action vers le suivant situé à 12,82. A contrario, une clôture quotidienne au dessus de 13,89 invaliderait ce scénario.

Dernière période de cotations

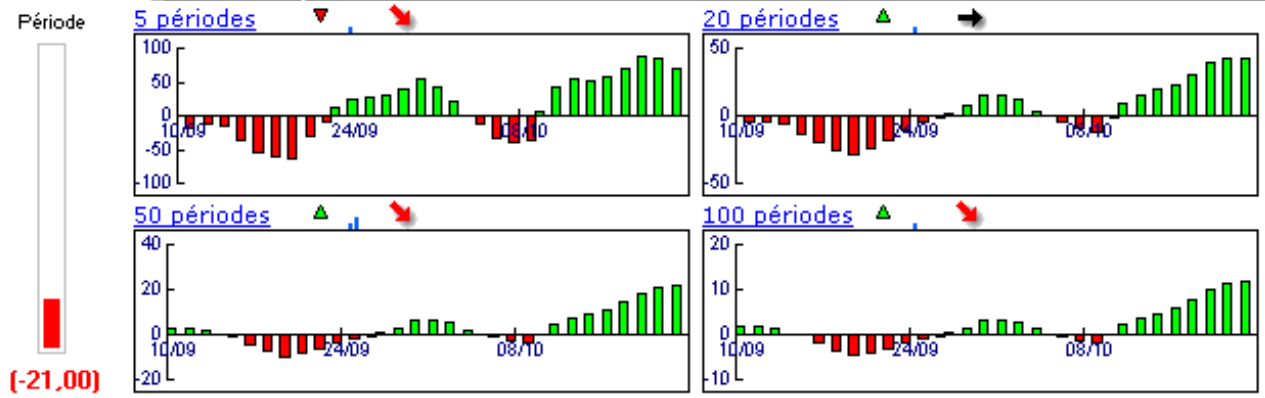
Date	Dernier cours	Variation	Clôture (veille)
19/10/2007	13,24	-1,56%	13,45
Ouverture	+ Bas	+ Haut	Volume
13,65	13,21	13,78	791 518

Périodicité Quotidienne

5 dernières périodes de cotations

Le	Ouverture	+ Haut	+ Bas	Clôture	Variation	Volume
19/10/2007	13,65	13,78	13,21	13,24	-1,56%	791 518
18/10/2007	14,07	14,16	13,35	13,45	-4,00%	1 326 300
17/10/2007	13,74	14,47	13,73	14,01	+2,26%	2 689 000
16/10/2007	14,00	14,04	13,42	13,70	+2,70%	2 685 500
15/10/2007	13,99	13,99	13,30	13,34	-5,12%	1 401 800

Tableau de bord du titre

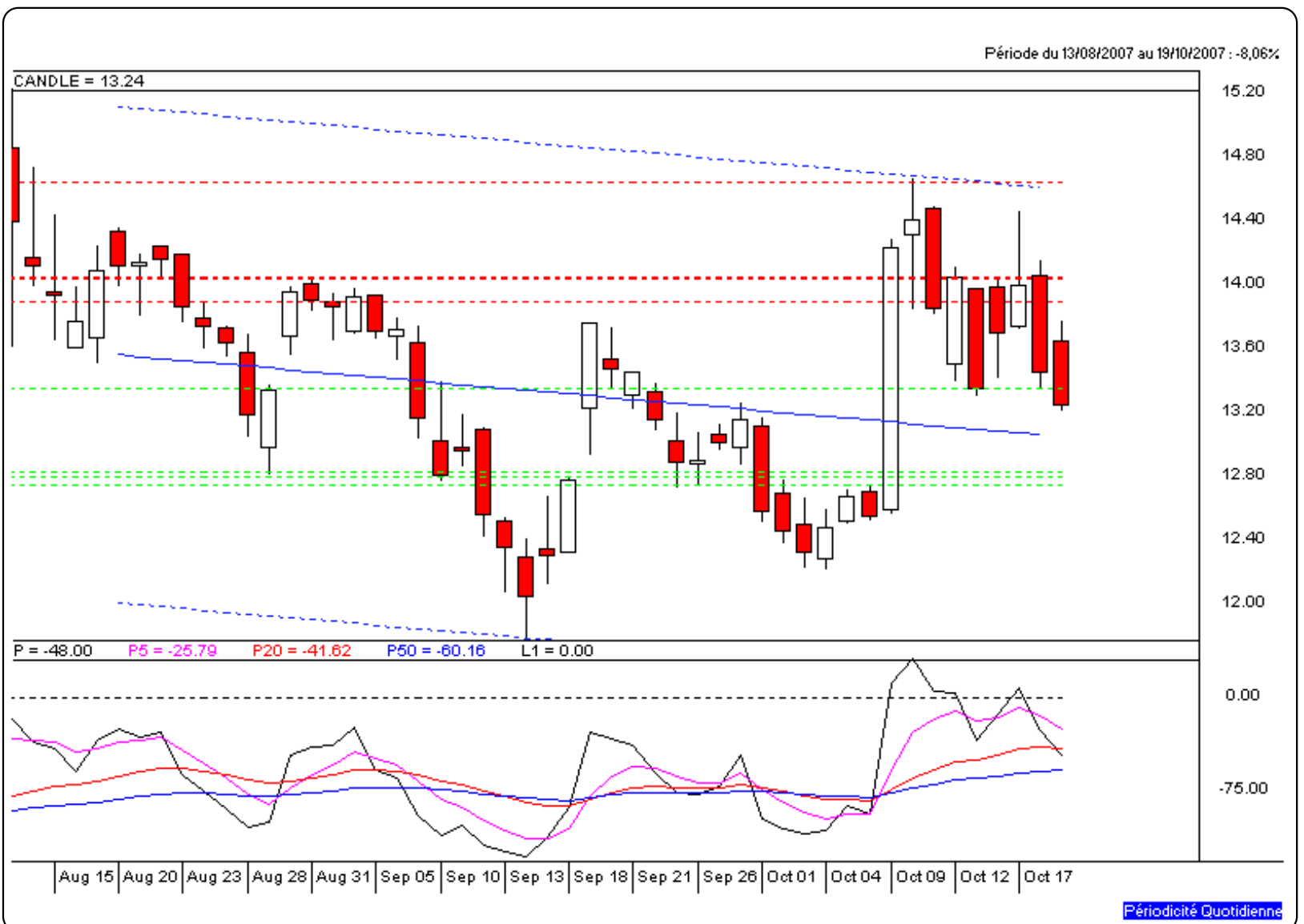


Niveaux techniques du titre

	5 périodes	20 périodes	50 périodes	100 périodes
Moy. Mob.	13,55 (-2,29%)	13,22 (0,15%)	13,39 (-1,12%)	13,99 (-5,36%)
Résistance	13,89 (-4,68%)	14,04 (-5,70%)	14,05 (-5,77%)	14,65 (-9,62%)
Support	13,34 (-0,75%)	12,78 (3,60%)	12,73 (4,01%)	12,82 (3,28%)
	Support N*2	Support N*1	Résistance N*1	Résistance N*2
Période	12,84 (3,12%)	13,14 (0,76%)	13,95 (-5,09%)	14,46 (-8,44%)



Avertissement : La société IsoBourse informe le lecteur que les données sont fournies uniquement à titre d'information et que les opérations sur les marchés financiers comportent des risques. Le lecteur s'engage à avoir la capacité juridique et se reconnaît seul responsable de ses actes. De ce fait, la responsabilité de la société IsoBourse, de ses dirigeants et associés ne saurait être engagée en cas d'erreurs, d'omission, d'investissement inopportun ou en cas de force majeure, d'évènements indépendants de la volonté de la société.



Périodicité Quotidienne