

Moyen Terme

Court Terme

Très Court Terme

**ÉTUDE : Moyen Terme**     
**DURÉE : Plus de 3 mois**  
**PÉRIODICITÉ : Mensuelle**

Les barres de pression sont décroissantes et inscrivent l'action AIR FRANCE - KLM dans un mouvement de consolidation. La courbe de pression 20 périodes (courbe rouge) se dirige vers la courbe de pression 50 périodes (courbe bleue) pour la croiser à la baisse. La validation de ce croisement permet d'anticiper une accélération du mouvement. En revanche, l'échec de ce croisement et le rebond des 2 courbes pourrait ouvrir la voie vers une nouvelle phase haussière. L'action évolue entre le support situé à 25,77 et la résistance située à 32,74. Le repli de l'action en direction du support est un scénario probable. A contrario, celui-ci serait invalidé en cas de clôture mensuelle au dessus de 32,74.

Dernière période de cotations

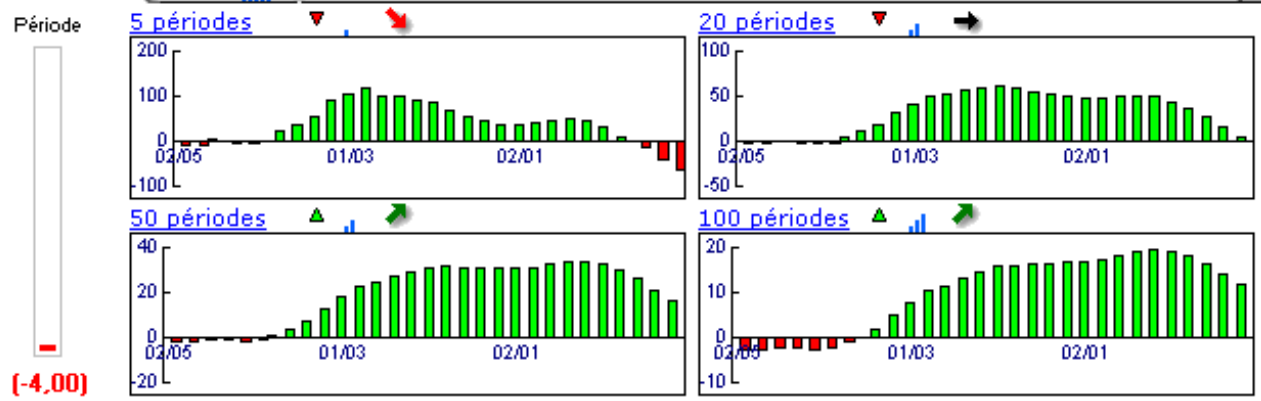
Date	Dernier cours	Variation	Clôture (veille)
01/10/2007	25,99	0,85%	25,77
Ouverture	+ Bas	+ Haut	Volume
26,45	25,91	29,25	40 825 000

Périodicité Mensuelle

5 dernières périodes de cotations

Le	Ouverture	+ Haut	+ Bas	Clôture	Variation	Volume
01/10/2007	26,45	29,25	25,91	25,99	+0,85%	40 825 000
03/09/2007	30,56	30,90	24,32	25,77	-15,20%	50 191 796
01/08/2007	32,70	33,88	26,89	30,39	-8,71%	61 105 596
02/07/2007	34,40	35,20	32,04	33,29	-3,76%	44 807 304
01/06/2007	37,86	39,40	33,55	34,59	-8,85%	65 376 692

Tableau de bord du titre

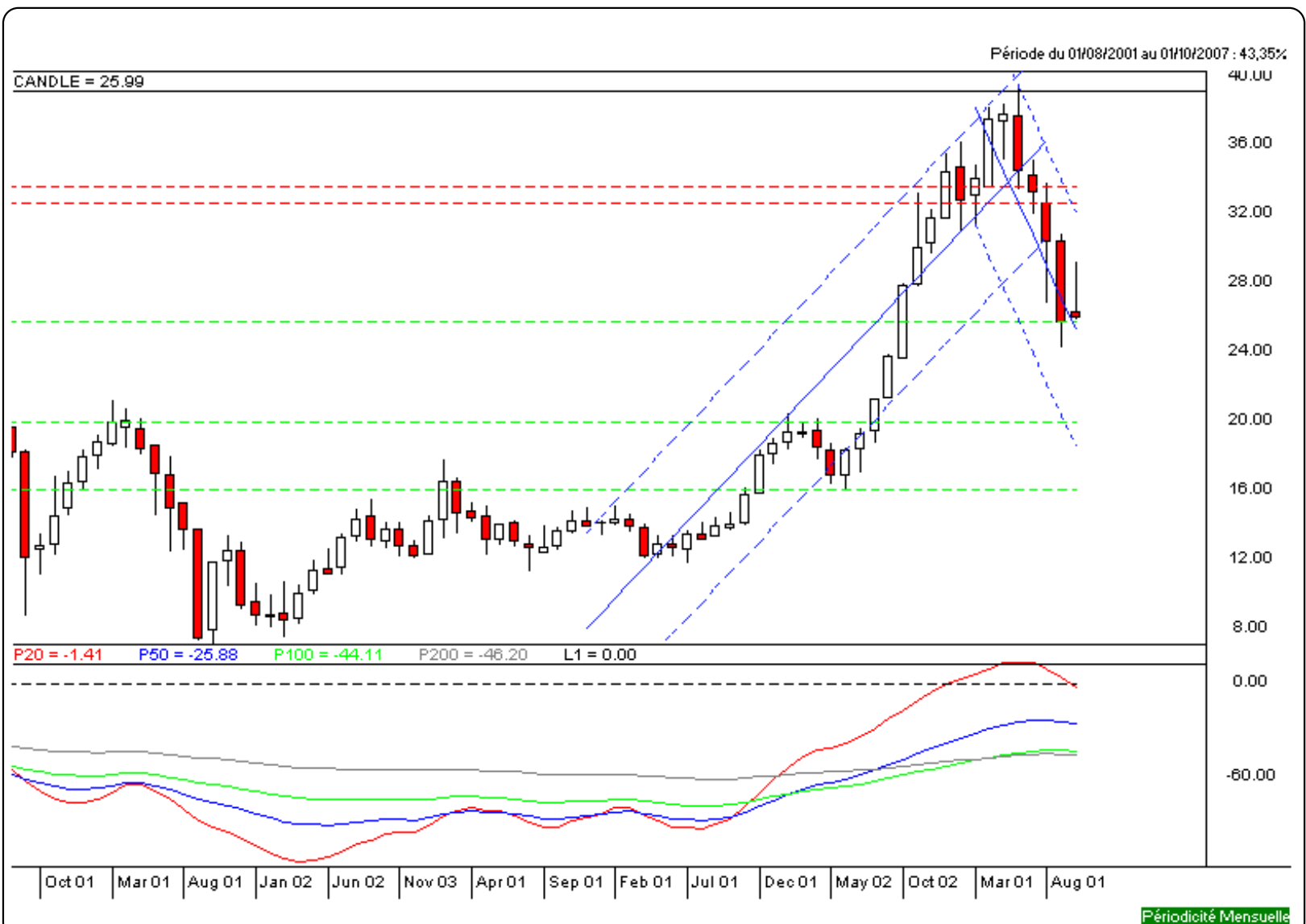


Niveaux techniques du titre

	5 périodes	20 périodes	50 périodes	100 périodes
Moy. Mob.	30,01 (-13,40%)	27,72 (-6,24%)	19,60 (32,60%)	17,96 (44,71%)
Résistance	33,62 (-22,69%)	32,74 (-20,62%)	32,74 (-20,62%)	32,74 (-20,62%)
Support	25,77 (0,85%)	19,83 (31,06%)	15,87 (63,77%)	15,88 (63,66%)
	Support N*2	Support N*1	Résistance N*1	Résistance N*2
Période	20,42 (27,28%)	23,10 (12,51%)	29,68 (-12,43%)	33,58 (-22,60%)



**Avertissement :** La société IsoBourse informe le lecteur que les données sont fournies uniquement à titre d'information et que les opérations sur les marchés financiers comportent des risques. Le lecteur s'engage à avoir la capacité juridique et se reconnaît seul responsable de ses actes. De ce fait, la responsabilité de la société IsoBourse, de ses dirigeants et associés ne saurait être engagée en cas d'erreurs, d'omission, d'investissement inopportun ou en cas de force majeure, d'évènements indépendants de la volonté de la société.



Périodicité Mensuelle

Moyen Terme

Court Terme

Très Court Terme

**ÉTUDE : Court Terme**     
**DURÉE : Entre 1 et 3 mois**  
**PÉRIODICITÉ : Hebdomadaire**

Des divergences sont constatées et ne permettent pas de définir une orientation précise de l'action AIR FRANCE - KLM. Toutefois, la pression période proche d'une impulsion baissière pourrait engager l'action dans un retournement baissier. La courbe de pression 20 périodes (courbe rouge) évolue au dessous de la courbe de pression 50 périodes (courbe bleue) et vient appuyer cette hypothèse. Le support situé à 26,08 a été légèrement franchi à la baisse mais la rupture doit être validée pour envisager le repli de l'action vers le suivant situé à 25,54. A contrario, une clôture hebdomadaire au dessus de 29,16 invaliderait ce scénario.

Dernière période de cotations

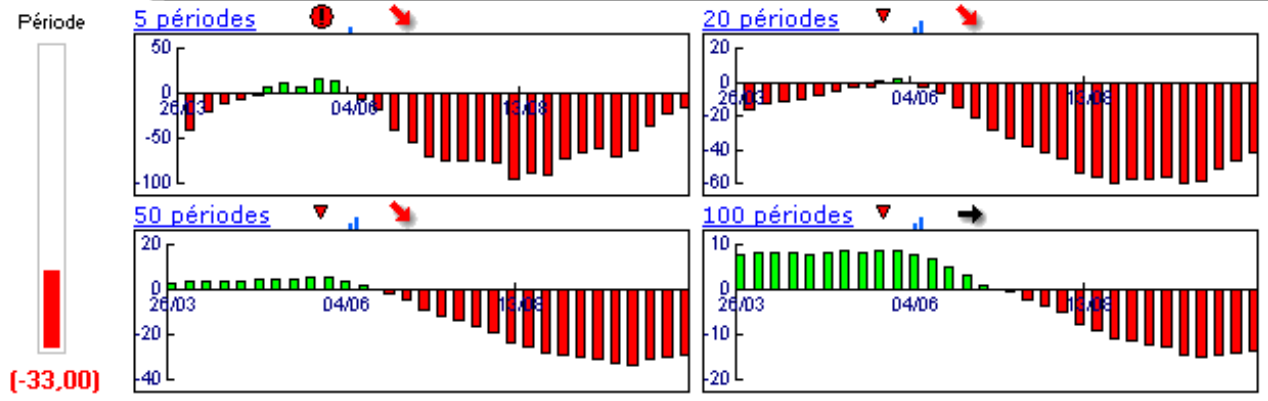
Date	Dernier cours	Variation	Clôture (veille)
15/10/2007	25,99	-6,54%	27,81
Ouverture	+ Bas	+ Haut	Volume
27,99	25,91	28,25	10 650 100

Périodicité Hebdomadaire

5 dernières périodes de cotations

Le	Ouverture	+ Haut	+ Bas	Clôture	Variation	Volume
15/10/2007	27,99	28,25	25,91	25,99	-6,54%	10 650 100
08/10/2007	29,23	29,25	27,56	27,81	-4,63%	12 807 800
01/10/2007	26,45	29,20	26,27	29,16	+13,15%	17 367 100
24/09/2007	24,75	26,41	24,32	25,77	+4,21%	16 541 563
17/09/2007	25,84	26,40	24,70	24,73	-5,36%	13 222 900

Tableau de bord du titre

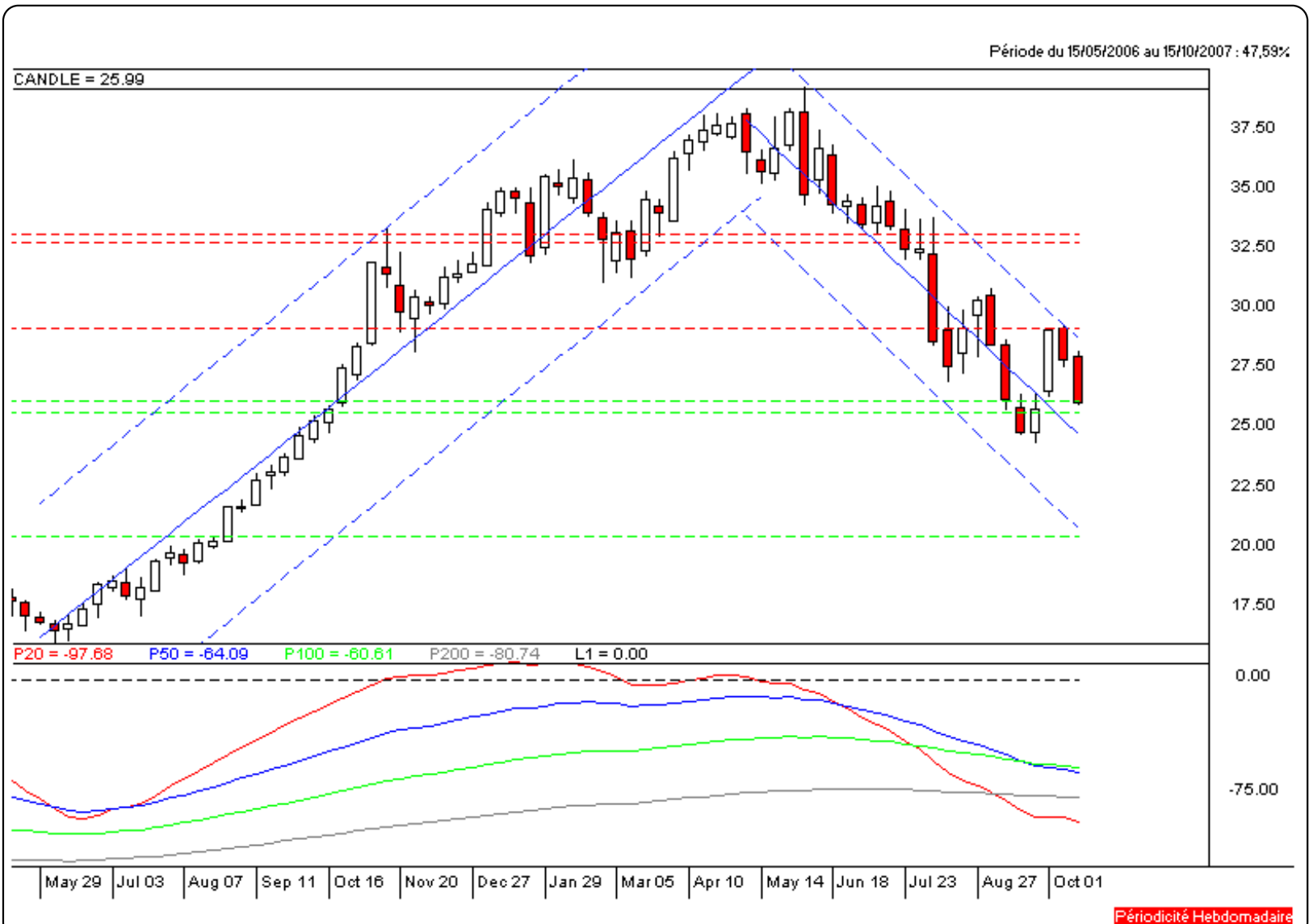


Niveaux techniques du titre

	5 périodes	20 périodes	50 périodes	100 périodes
Moy. Mob.	26,69 (-2,62%)	30,53 (-14,87%)	32,73 (-20,59%)	26,18 (-0,73%)
Résistance	29,16 (-10,87%)	32,76 (-20,67%)	33,12 (-21,53%)	33,12 (-21,53%)
Support	25,54 (1,76%)	26,08 (-0,35%)	26,08 (-0,35%)	20,33 (27,84%)
	Support N*2	Support N*1	Résistance N*1	Résistance N*2
Période	26,52 (-2,00%)	27,17 (-4,34%)	28,86 (-9,94%)	29,90 (-13,08%)



**Avertissement :** La société IsoBourse informe le lecteur que les données sont fournies uniquement à titre d'information et que les opérations sur les marchés financiers comportent des risques. Le lecteur s'engage à avoir la capacité juridique et se reconnaît seul responsable de ses actes. De ce fait, la responsabilité de la société IsoBourse, de ses dirigeants et associés ne saurait être engagée en cas d'erreurs, d'omission, d'investissement inopportun ou en cas de force majeure, d'évènements indépendants de la volonté de la société.



Périodicité Hebdomadaire

Moyen Terme

Court Terme

Très Court Terme

**ÉTUDE : Très Court Terme**     
**DURÉE : Moins d'1 mois**  
**PÉRIODICITÉ : Quotidienne**

Les barres de pression sont décroissantes et inscrivent l'action AIR FRANCE - KLM dans un mouvement de consolidation. Dans ce contexte, la pression période négative vient renforcer cette orientation. La courbe de pression 20 périodes (courbe rouge) croise à la baisse la courbe de pression 50 périodes (courbe bleue). La validation de ce croisement permet d'anticiper une accélération du mouvement. En revanche, l'échec de ce croisement et le rebond des 2 courbes pourrait ouvrir la voie vers une nouvelle phase haussière. Le support situé à 26,56 a été franchi à la baisse et l'action pourrait poursuivre son repli vers le suivant situé à 25,49. A contrario, une clôture quotidienne au dessus de 27,33 invaliderait ce scénario.

Dernière période de cotations

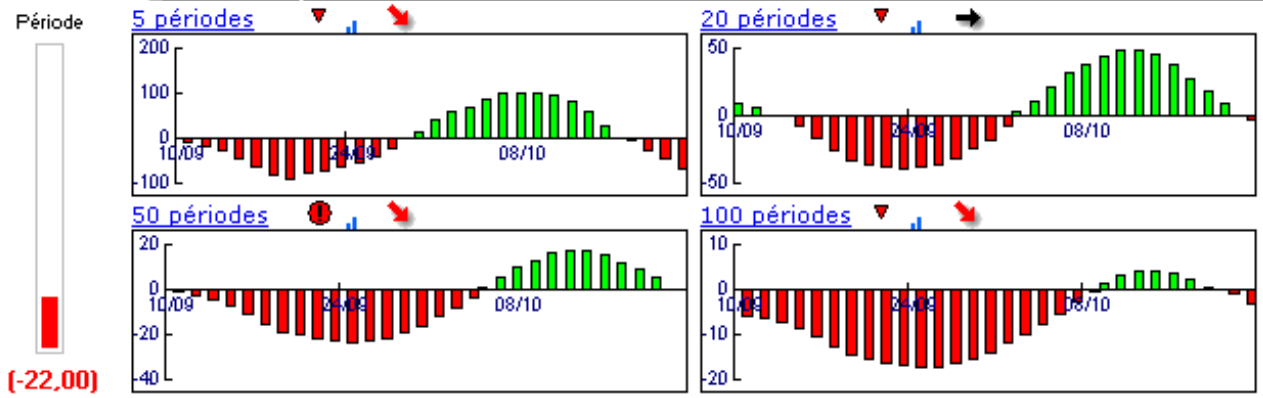
Date	Dernier cours	Variation	Clôture (veille)
19/10/2007	25,99	-2,37%	26,62
Ouverture	+ Bas	+ Haut	Volume
26,60	25,91	26,61	2 364 300

Périodicité Quotidienne

5 dernières périodes de cotations

Le	Ouverture	+ Haut	+ Bas	Clôture	Variation	Volume
19/10/2007	26,60	26,61	25,91	25,99	-2,37%	2 364 300
18/10/2007	27,06	27,27	26,38	26,62	-1,00%	1 791 900
17/10/2007	26,78	27,14	26,53	26,89	+1,24%	2 393 400
16/10/2007	27,00	27,16	26,45	26,56	-2,35%	2 406 200
15/10/2007	27,99	28,25	27,10	27,20	-2,19%	1 694 300

Tableau de bord du titre



Niveaux techniques du titre

	5 périodes	20 périodes	50 périodes	100 périodes
Moy. Mob.	26,65 (-2,48%)	27,17 (-4,34%)	27,75 (-6,34%)	30,92 (-15,94%)
Résistance	27,33 (-4,90%)	28,16 (-7,71%)	28,51 (-8,84%)	32,00 (-18,78%)
Support	26,56 (-2,15%)	25,32 (2,65%)	25,49 (1,96%)	25,49 (1,96%)
	Support N*2	Support N*1	Résistance N*1	Résistance N*2
Période	25,87 (0,46%)	26,25 (-0,99%)	27,14 (-4,24%)	27,65 (-6,00%)



**Avertissement :** La société IsoBourse informe le lecteur que les données sont fournies uniquement à titre d'information et que les opérations sur les marchés financiers comportent des risques. Le lecteur s'engage à avoir la capacité juridique et se reconnaît seul responsable de ses actes. De ce fait, la responsabilité de la société IsoBourse, de ses dirigeants et associés ne saurait être engagée en cas d'erreurs, d'omission, d'investissement inopportun ou en cas de force majeure, d'événements indépendants de la volonté de la société.

