

Moyen Terme

Court Terme

Très Court Terme

ÉTUDE : Moyen Terme
DURÉE : Plus de 3 mois
PÉRIODICITÉ : Mensuelle

Les barres de pression sont décroissantes et inscrivent l'action ARES GROUPE dans un mouvement de consolidation. Dans ce contexte, la présence d'une impulsion baissière vient renforcer cette orientation. Le support situé à 4,80 a été franchi à la baisse et l'action pourrait poursuivre son repli vers le suivant situé à 3,60. A contrario, une clôture mensuelle au dessus de 5,64 invaliderait ce scénario.

Dernière période de cotations

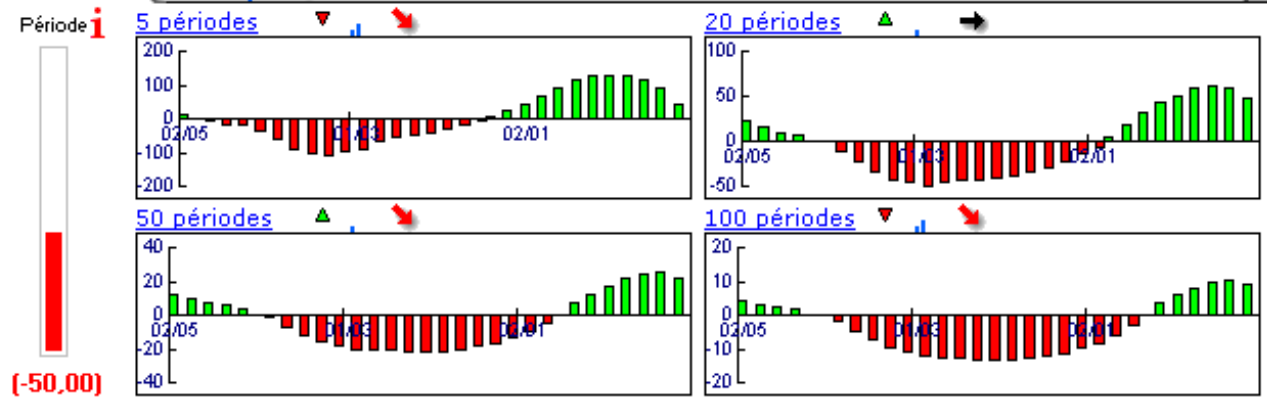
Date	Dernier cours	Variation	Clôture (veille)
01/10/2007	3,97	-17,29%	4,80
Ouverture	+ Bas	+ Haut	Volume
4,80	3,97	4,85	379 433

Périodicité Mensuelle

5 dernières périodes de cotations

Le	Ouverture	+ Haut	+ Bas	Clôture	Variation	Volume
01/10/2007	4,80	4,85	3,97	3,97	-17,29%	379 433
03/09/2007	5,29	5,30	4,56	4,80	-9,26%	340 232
01/08/2007	5,76	5,76	4,96	5,29	-8,79%	242 139
02/07/2007	5,61	6,19	4,81	5,80	+2,84%	613 984
01/06/2007	6,03	6,28	5,41	5,64	-6,00%	421 677

Tableau de bord du titre

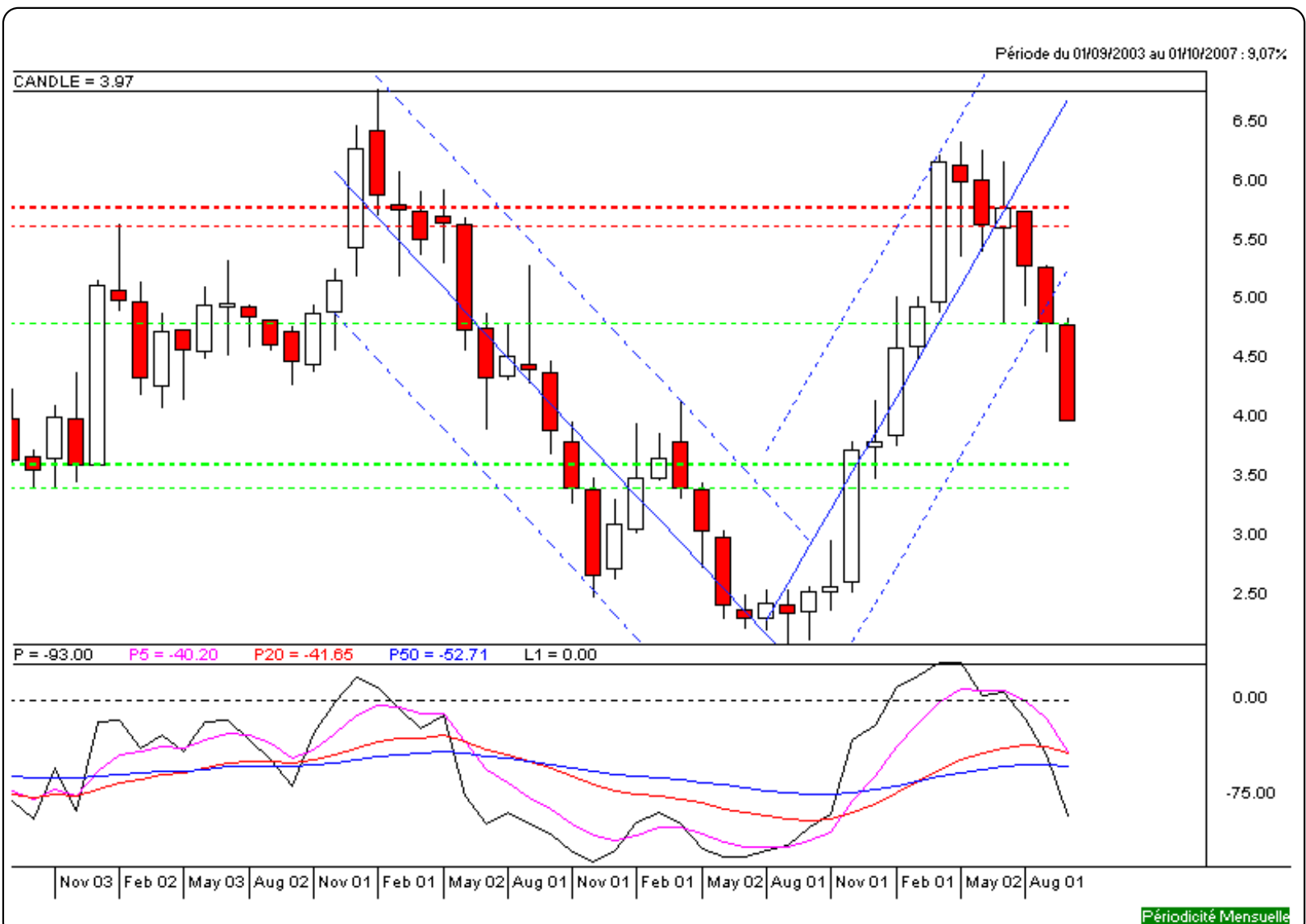


Niveaux techniques du titre

	5 périodes	20 périodes	50 périodes	100 périodes
Moy. Mob.	5,10 (-22,16%)	3,97 (0,00%)	4,32 (-8,10%)	6,35 (-37,48%)
Résistance	5,80 (-31,55%)	5,80 (-31,55%)	5,64 (-29,61%)	7,85 (-49,43%)
Support	4,80 (-17,29%)	3,39 (17,11%)	3,58 (10,89%)	3,60 (10,28%)
	Support N*2	Support N*1	Résistance N*1	Résistance N*2
Période	4,15 (-4,34%)	4,48 (-11,38%)	5,22 (-23,95%)	5,63 (-29,48%)



Avertissement : La société IsoBourse informe le lecteur que les données sont fournies uniquement à titre d'information et que les opérations sur les marchés financiers comportent des risques. Le lecteur s'engage à avoir la capacité juridique et se reconnaît seul responsable de ses actes. De ce fait, la responsabilité de la société IsoBourse, de ses dirigeants et associés ne saurait être engagée en cas d'erreurs, d'omission, d'investissement inopportun ou en cas de force majeure, d'évènements indépendants de la volonté de la société.



Moyen Terme

Court Terme

Très Court Terme

ÉTUDE : Court Terme
DURÉE : Entre 1 et 3 mois
PÉRIODICITÉ : Hebdomadaire

Les barres de pression sont décroissantes et inscrivent l'action ARES GROUPE dans un mouvement de consolidation. Dans ce contexte, la pression période négative vient renforcer cette orientation. La courbe de pression 20 périodes (courbe rouge) évolue au dessous de la courbe de pression 50 périodes (courbe bleue). Cette configuration vient appuyer l'hypothèse de la poursuite du mouvement. Le support situé à 4,23 a été franchi à la baisse et l'action pourrait poursuivre son repli vers le suivant situé à 3,26. A contrario, une clôture hebdomadaire au dessus de 4,73 invaliderait ce scénario.

Dernière période de cotations

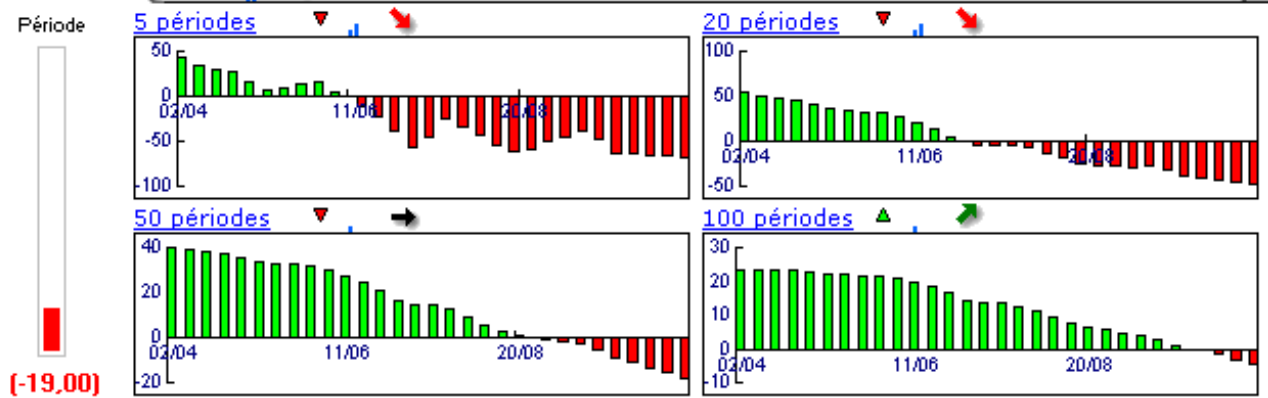
Date	Dernier cours	Variation	Clôture (veille)
22/10/2007	3,97	-6,15%	4,23
Ouverture	+ Bas	+ Haut	Volume
4,41	3,97	4,41	128 933

Périodicité Hebdomadaire

5 dernières périodes de cotations

Le	Ouverture	+ Haut	+ Bas	Clôture	Variation	Volume
22/10/2007	4,41	4,41	3,97	3,97	-6,15%	128 933
15/10/2007	4,40	4,63	4,10	4,23	-5,37%	150 100
08/10/2007	4,68	4,71	4,25	4,47	-4,49%	55 700
01/10/2007	4,80	4,85	4,64	4,68	-2,50%	44 700
24/09/2007	4,85	4,85	4,74	4,80	-0,83%	31 465

Tableau de bord du titre

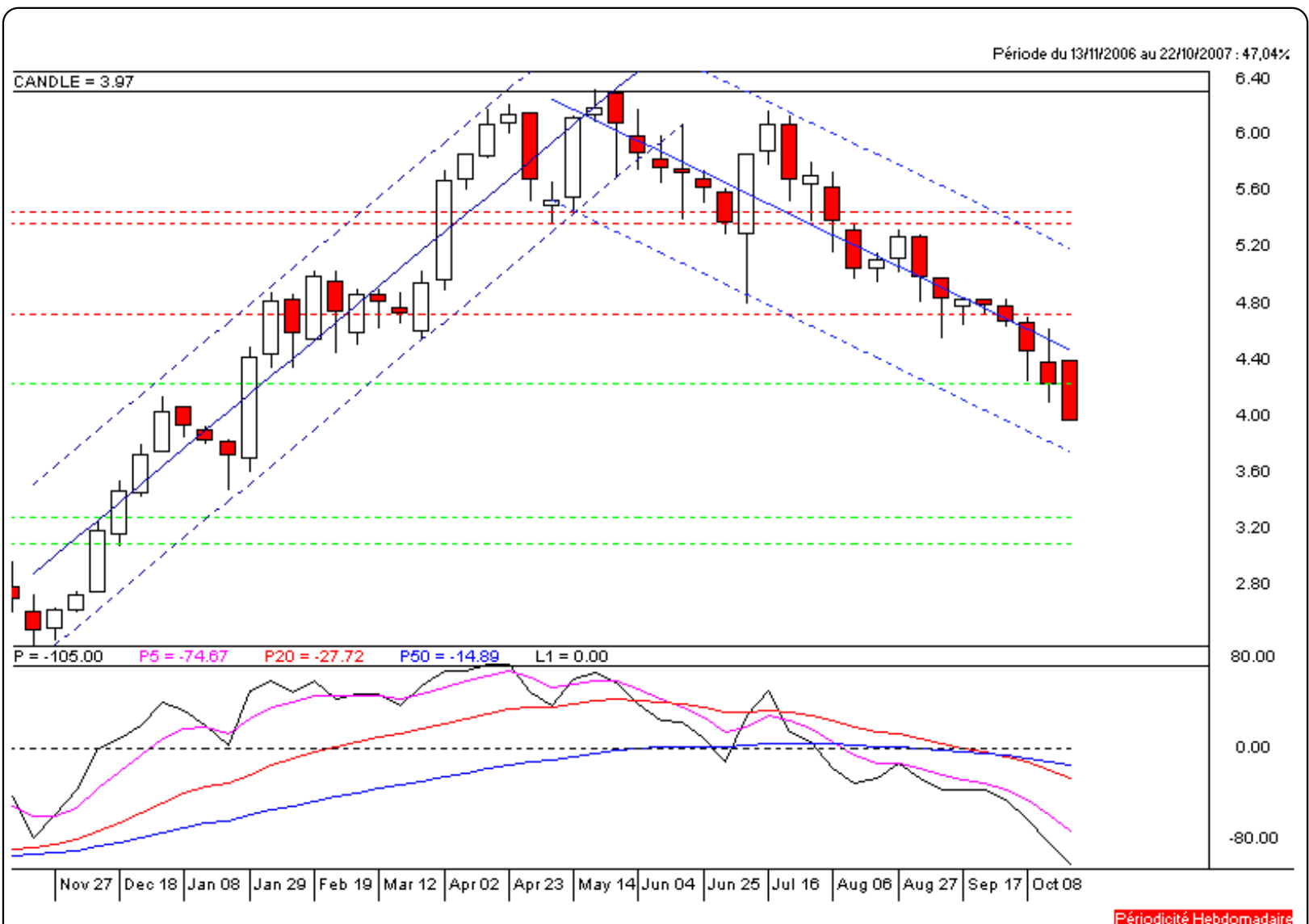


Niveaux techniques du titre

	5 périodes	20 périodes	50 périodes	100 périodes
Moy. Mob.	4,43 (-10,38%)	5,18 (-23,36%)	4,85 (-18,14%)	3,88 (2,32%)
Résistance	4,73 (-16,07%)	5,47 (-27,42%)	5,38 (-26,21%)	5,38 (-26,21%)
Support	4,23 (-6,15%)	4,23 (-6,15%)	3,26 (21,78%)	3,07 (29,32%)
	Support N*2	Support N*1	Résistance N*1	Résistance N*2
Période	3,79 (4,75%)	4,01 (-1,00%)	4,54 (-12,56%)	4,85 (-18,14%)



Avertissement : La société IsoBourse informe le lecteur que les données sont fournies uniquement à titre d'information et que les opérations sur les marchés financiers comportent des risques. Le lecteur s'engage à avoir la capacité juridique et se reconnaît seul responsable de ses actes. De ce fait, la responsabilité de la société IsoBourse, de ses dirigeants et associés ne saurait être engagée en cas d'erreurs, d'omission, d'investissement inopportun ou en cas de force majeure, d'évènements indépendants de la volonté de la société.



Périodicité Hebdomadaire

Moyen Terme

Court Terme

Très Court Terme

ÉTUDE : Très Court Terme
DURÉE : Moins d'1 mois
PÉRIODICITÉ : Quotidienne

Les barres de pression sont décroissantes et inscrivent l'action ARES GROUPE dans un mouvement de consolidation.
 La courbe de pression 20 périodes (courbe rouge) évolue au dessous de la courbe de pression 50 périodes (courbe bleue). Cette configuration vient appuyer l'hypothèse de la poursuite du mouvement.
 Le support situé à 4,20 a été franchi à la baisse et l'action pourrait poursuivre son repli.
 A contrario, une clôture quotidienne au dessus de 4,49 invaliderait ce scénario.

Dernière période de cotations

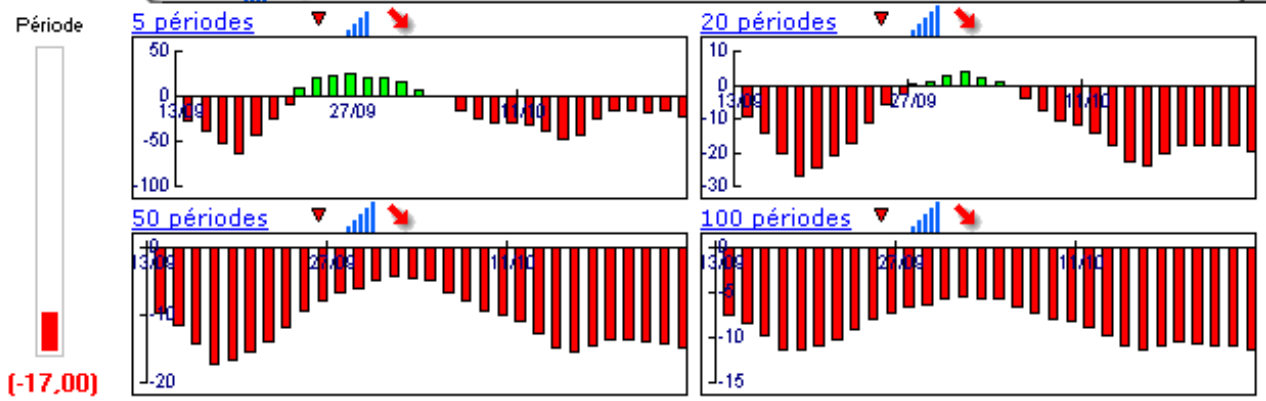
Date	Dernier cours	Variation	Clôture (veille)
24/10/2007	3,97	-5,48%	4,20
Ouverture	+ Bas	+ Haut	Volume
4,17	3,97	4,17	113 433

Périodicité Quotidienne

5 dernières périodes de cotations

Le	Ouverture	+ Haut	+ Bas	Clôture	Variation	Volume
24/10/2007	4,17	4,17	3,97	3,97	-5,48%	113 433
23/10/2007	4,20	4,25	4,11	4,20	+0,00%	7 800
22/10/2007	4,41	4,41	4,12	4,20	-0,71%	7 700
19/10/2007	4,51	4,51	4,10	4,23	-6,42%	31 900
18/10/2007	4,49	4,60	4,30	4,52	-2,38%	28 400

Tableau de bord du titre



Niveaux techniques du titre

	5 périodes	20 périodes	50 périodes	100 périodes
Moy. Mob.	4,22 (-5,92%)	4,55 (-12,75%)	4,81 (-17,46%)	5,25 (-24,38%)
Résistance	4,49 (-11,58%)	4,54 (-12,56%)	4,79 (-17,12%)	5,36 (-25,93%)
Support	4,20 (-5,48%)	4,20 (-5,48%)	4,20 (-5,48%)	4,20 (-5,48%)
	Support N*2	Support N*1	Résistance N*1	Résistance N*2
Période	4,05 (-1,98%)	4,13 (-3,87%)	4,27 (-7,03%)	4,33 (-8,31%)



Avertissement : La société IsoBourse informe le lecteur que les données sont fournies uniquement à titre d'information et que les opérations sur les marchés financiers comportent des risques. Le lecteur s'engage à avoir la capacité juridique et se reconnaît seul responsable de ses actes. De ce fait, la responsabilité de la société IsoBourse, de ses dirigeants et associés ne saurait être engagée en cas d'erreurs, d'omission, d'investissement inopportun ou en cas de force majeure, d'évènements indépendants de la volonté de la société.

