

Moyen Terme

Court Terme

Très Court Terme

ÉTUDE : Moyen Terme
DURÉE : Plus de 3 mois
PÉRIODICITÉ : Mensuelle

Les barres de pression sont croissantes et inscrivent l'action CARBONE LORRAINE dans un mouvement haussier. Dans ce contexte, la pression période positive vient renforcer cette orientation. La courbe de pression 20 périodes (courbe rouge) évolue au dessus de la courbe de pression 50 périodes (courbe bleue). Cette configuration vient appuyer l'hypothèse de la poursuite du mouvement. La résistance située à 57,55 a été franchie à la hausse et l'action pourrait poursuivre sa progression. A contrario, une clôture mensuelle au dessous de 53,42 invaliderait ce scénario.

Dernière période de cotations

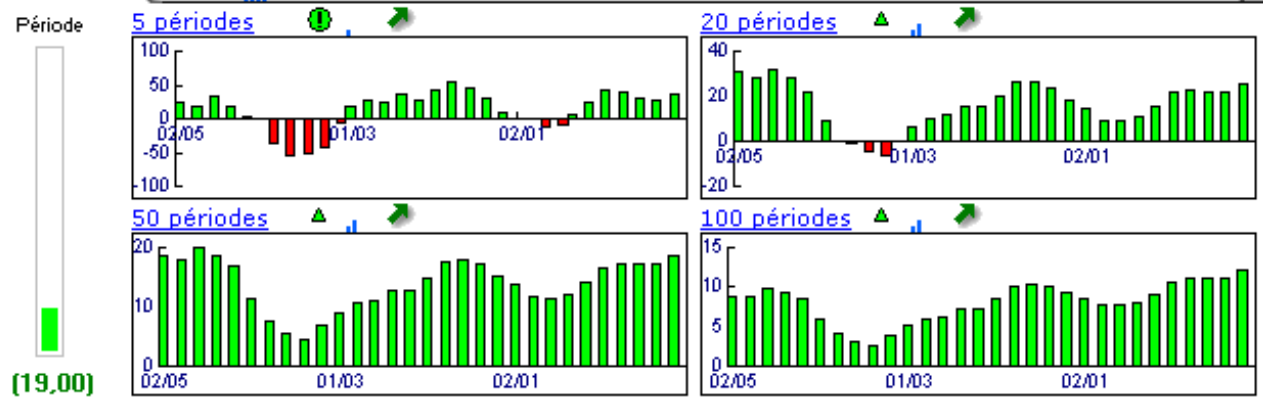
Date	Dernier cours	Variation	Clôture (veille)
01/10/2007	58,75	7,90%	54,45
Ouverture	+ Bas	+ Haut	Volume
54,70	53,58	58,75	1 101 046

Périodicité Mensuelle

5 dernières périodes de cotations

Le	Ouverture	+ Haut	+ Bas	Clôture	Variation	Volume
01/10/2007	54,70	58,75	53,58	58,75	+7.90%	1 101 046
03/09/2007	53,28	55,60	49,05	54,45	+3.32%	1 634 301
01/08/2007	55,51	59,38	48,20	52,70	-8.17%	2 100 188
02/07/2007	57,72	58,46	52,50	57,39	-0.57%	1 666 767
01/06/2007	53,95	58,20	52,82	57,72	+6.47%	1 490 579

Tableau de bord du titre

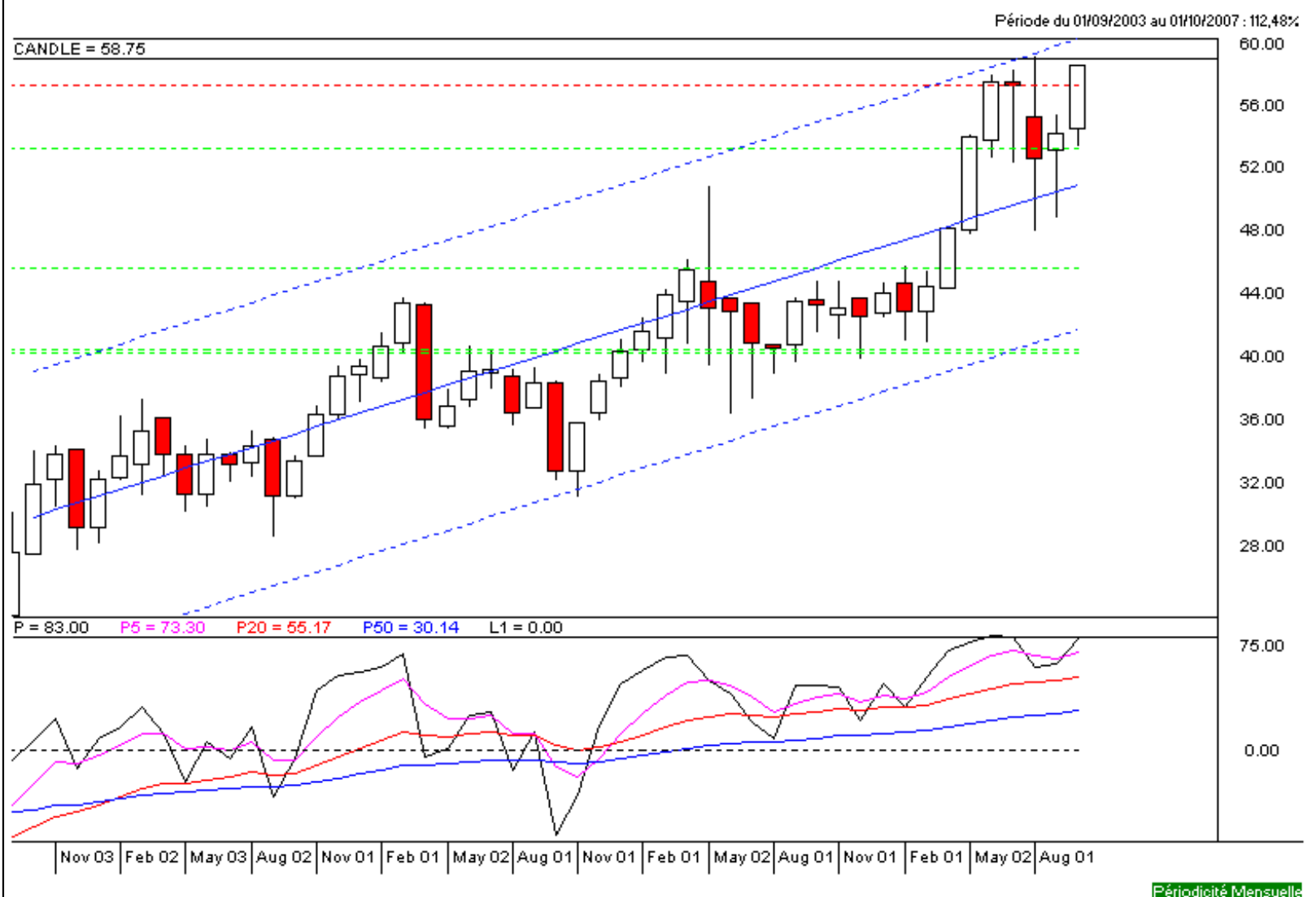


Niveaux techniques du titre

	5 périodes	20 périodes	50 périodes	100 périodes
Moy. Mob.	56,20 (4,54%)	47,34 (24,10%)	40,38 (45,49%)	38,59 (52,24%)
Résistance	57,55 (2,09%)	57,55 (2,09%)	57,55 (2,09%)	57,55 (2,09%)
Support	53,42 (9,98%)	45,76 (28,39%)	40,55 (44,88%)	40,29 (45,82%)
	Support N*2	Support N*1	Résistance N*1	Résistance N*2
Période	46,48 (26,40%)	50,46 (16,43%)	57,01 (3,05%)	59,58 (-1,39%)



Avertissement : La société IsoBourse informe le lecteur que les données sont fournies uniquement à titre d'information et que les opérations sur les marchés financiers comportent des risques. Le lecteur s'engage à avoir la capacité juridique et se reconnaît seul responsable de ses actes. De ce fait, la responsabilité de la société IsoBourse, de ses dirigeants et associés ne saurait être engagée en cas d'erreurs, d'omission, d'investissement inopportun ou en cas de force majeure, d'évènements indépendants de la volonté de la société.



Moyen Terme

Court Terme

Très Court Terme

ÉTUDE : Court Terme
DURÉE : Entre 1 et 3 mois
PÉRIODICITÉ : Hebdomadaire

Les barres de pression sont croissantes et inscrivent l'action CARBONE LORRAINE dans un mouvement haussier. Dans ce contexte, la pression période positive vient renforcer cette orientation. La courbe de pression 20 périodes (courbe rouge) évolue au dessus de la courbe de pression 50 périodes (courbe bleue). Cette configuration vient appuyer l'hypothèse de la poursuite du mouvement. La résistance située à 57,13 a été franchie à la hausse et l'action pourrait poursuivre sa progression. A contrario, une clôture hebdomadaire au dessous de 54,33 invaliderait ce scénario.

Dernière période de cotations

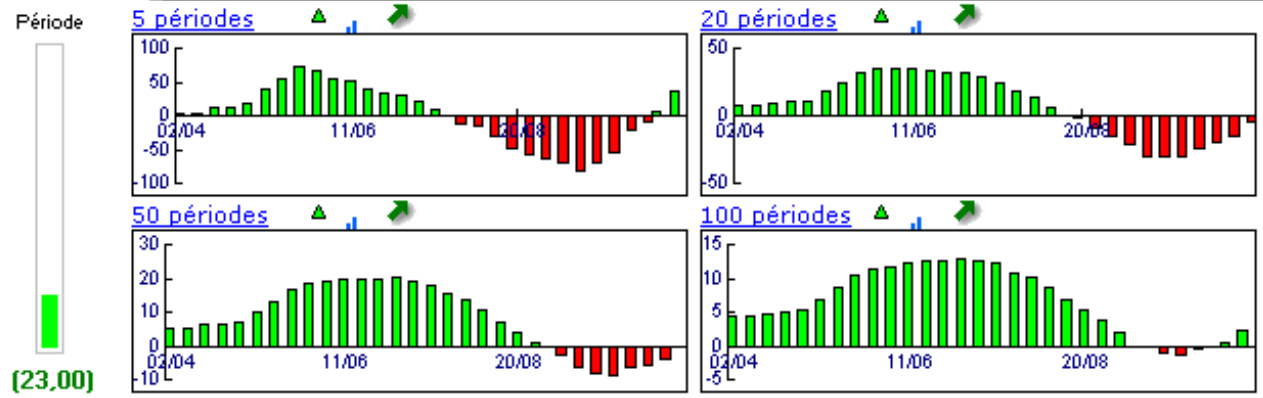
Date	Dernier cours	Variation	Clôture (veille)
22/10/2007	58,75	5,17%	55,86
Ouverture	+ Bas	+ Haut	Volume
54,40	53,66	58,75	329 046

Périodicité Hebdomadaire

5 dernières périodes de cotations

Le	Ouverture	+ Haut	+ Bas	Clôture	Variation	Volume
22/10/2007	54,40	58,75	53,66	58,75	+5,17%	329 046
15/10/2007	56,99	57,28	54,85	55,86	-2,53%	201 900
08/10/2007	56,97	57,84	56,30	57,31	+0,56%	245 100
01/10/2007	54,70	56,99	53,58	56,99	+4,66%	325 000
24/09/2007	54,50	54,80	53,05	54,45	+0,31%	300 715

Tableau de bord du titre

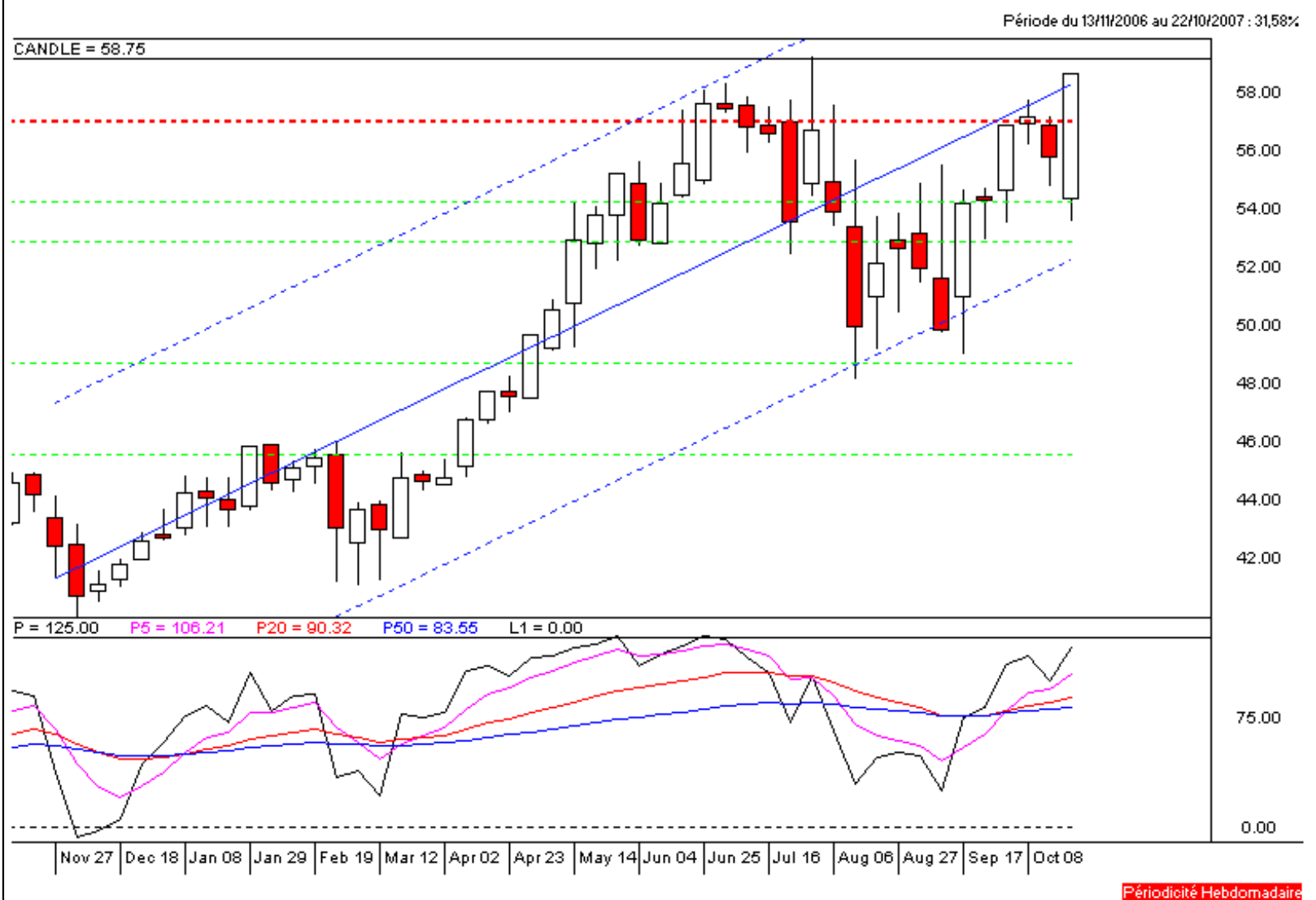


Niveaux techniques du titre

	5 périodes	20 périodes	50 périodes	100 périodes
Moy. Mob.	56,67 (3,67%)	54,88 (7,05%)	49,45 (18,81%)	45,51 (29,09%)
Résistance	57,13 (2,84%)	57,10 (2,89%)	57,10 (2,89%)	57,10 (2,89%)
Support	54,33 (8,14%)	52,94 (10,97%)	48,69 (20,66%)	45,54 (29,01%)
	Support N°2	Support N°1	Résistance N°1	Résistance N°2
Période	53,57 (9,67%)	54,72 (7,36%)	57,15 (2,80%)	58,43 (0,55%)



Avertissement : La société IsoBourse informe le lecteur que les données sont fournies uniquement à titre d'information et que les opérations sur les marchés financiers comportent des risques. Le lecteur s'engage à avoir la capacité juridique et se reconnaît seul responsable de ses actes. De ce fait, la responsabilité de la société IsoBourse, de ses dirigeants et associés ne saurait être engagée en cas d'erreurs, d'omission, d'investissement inopportun ou en cas de force majeure, d'événements indépendants de la volonté de la société.



Moyen Terme

Court Terme

Très Court Terme

ÉTUDE : Très Court Terme
DURÉE : Moins d'1 mois
PÉRIODICITÉ : Quotidienne

Les barres de pression sont croissantes et inscrivent l'action CARBONE LORRAINE dans un mouvement haussier.

Dans ce contexte, la présence d'une impulsion haussière vient renforcer cette orientation.

La courbe de pression 20 périodes (courbe rouge) évolue au dessus de la courbe de pression 50 périodes (courbe bleue). Cette configuration vient appuyer l'hypothèse de la poursuite du mouvement.

La résistance située à 56,89 a été franchie à la hausse et l'action pourrait poursuivre sa progression.

A contrario, une clôture quotidienne au dessous de 54,27 invaliderait ce scénario.

Dernière période de cotations

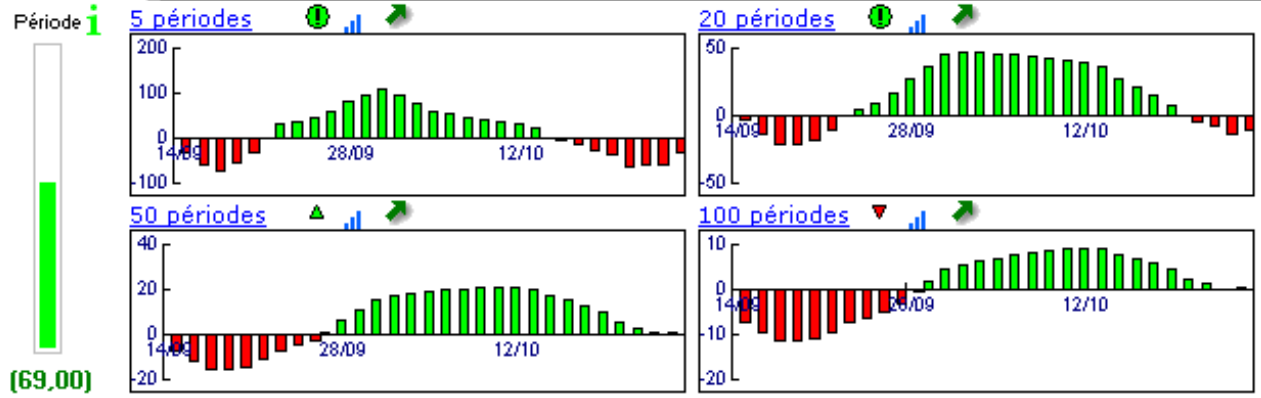
Date	Dernier cours	Variation	Clôture (veille)
25/10/2007	58,75	6,33%	55,25
Ouverture	+ Bas	+ Haut	Volume
55,50	55,50	58,75	136 779

Périodicité Quotidienne

5 dernières périodes de cotations

Le	Ouverture	+ Haut	+ Bas	Clôture	Variation	Volume
25/10/2007	55,50	58,75	55,50	58,75	+6.33%	136 779
24/10/2007	56,25	56,25	55,06	55,25	-1.48%	48 700
23/10/2007	54,25	56,08	54,25	56,08	+4.04%	68 300
22/10/2007	54,40	54,80	53,66	53,90	-3.51%	75 267
19/10/2007	56,10	56,20	55,60	55,86	+0.11%	31 000

Tableau de bord du titre

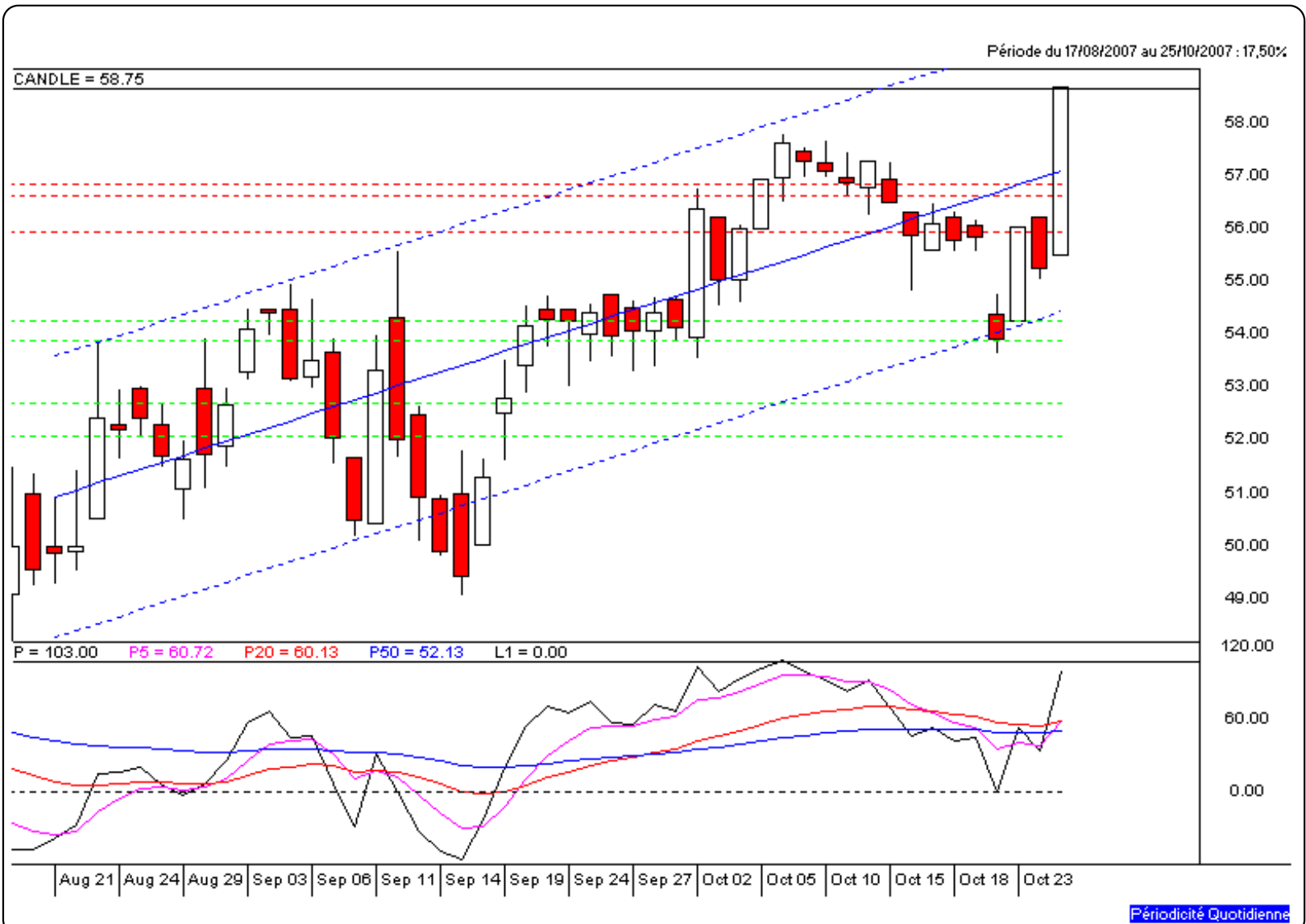


Niveaux techniques du titre

	5 périodes	20 périodes	50 périodes	100 périodes
Moy. Mob.	55,97 (4,97%)	56,18 (4,57%)	53,81 (9,18%)	54,87 (7,07%)
Résistance	55,96 (4,99%)	56,65 (3,71%)	56,65 (3,71%)	56,89 (3,27%)
Support	53,90 (9,00%)	54,27 (8,26%)	52,06 (12,85%)	52,70 (11,48%)
	Support N*2	Support N*1	Résistance N*1	Résistance N*2
Période	54,33 (8,14%)	54,79 (7,23%)	55,98 (4,95%)	56,71 (3,60%)



Avertissement : La société IsoBourse informe le lecteur que les données sont fournies uniquement à titre d'information et que les opérations sur les marchés financiers comportent des risques. Le lecteur s'engage à avoir la capacité juridique et se reconnaît seul responsable de ses actes. De ce fait, la responsabilité de la société IsoBourse, de ses dirigeants et associés ne saurait être engagée en cas d'erreurs, d'omission, d'investissement inopportun ou en cas de force majeure, d'événements indépendants de la volonté de la société.



Périodicité Quotidienne