

Moyen Terme

Court Terme

Très Court Terme

**ÉTUDE : Moyen Terme**     
**DURÉE : Plus de 3 mois**  
**PÉRIODICITÉ : Mensuelle**

Les barres de pression sont décroissantes et inscrivent l'action EULER HERMES dans un mouvement de consolidation.  
 La courbe de pression 20 périodes (courbe rouge) évolue au dessous de la courbe de pression 50 périodes (courbe bleue). Cette configuration vient appuyer l'hypothèse de la poursuite du mouvement.  
 Le support situé à 93,47 a été franchi à la baisse et l'action pourrait poursuivre son repli vers le suivant situé à 88,54.  
 A contrario, une clôture mensuelle au dessus de 104,72 invaliderait ce scénario.

Note : Le 07/11/2007, la société EULER HERMES publiera son chiffre d'affaires 3ème trimestre 2007.

Dernière période de cotations

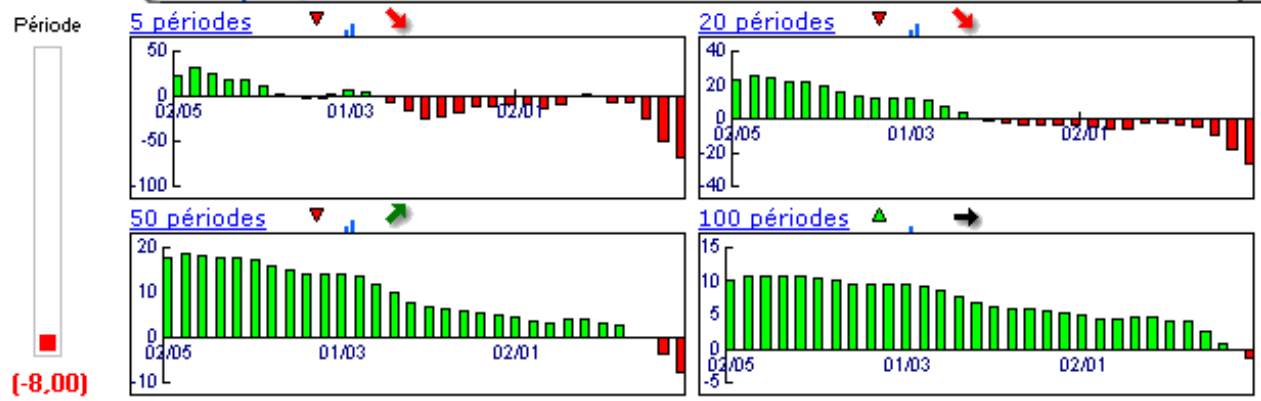
Date	Dernier cours	Variation	Clôture (veille)
01/10/2007	91,77	-1,82%	93,47
Ouverture	+ Bas	+ Haut	Volume
92,50	89,30	99,47	1 396 234

Périodicité Mensuelle

5 dernières périodes de cotations

Le	Ouverture	+ Haut	+ Bas	Clôture	Variation	Volume
01/10/2007	92,50	99,47	89,30	91,77	-1.82%	1 396 234
03/09/2007	103,00	103,61	90,12	93,47	-9.25%	1 405 678
01/08/2007	107,43	110,00	98,00	103,00	-5.02%	1 874 174
02/07/2007	105,10	113,80	103,89	108,44	+2.98%	1 427 097
01/06/2007	107,69	111,99	103,25	105,30	-2.14%	1 125 547

Tableau de bord du titre

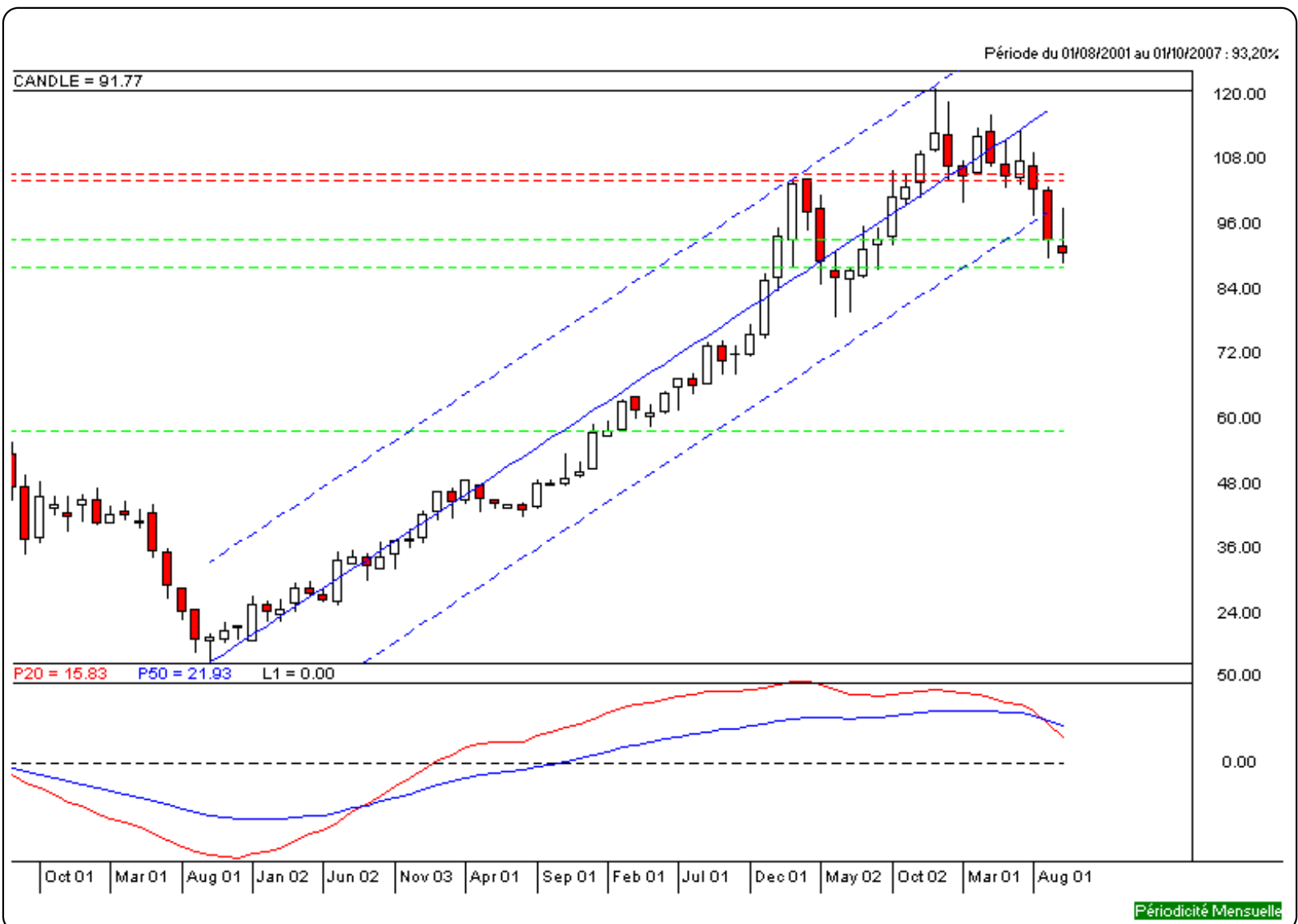


Niveaux techniques du titre

	5 périodes	20 périodes	50 périodes	100 périodes
Moy. Mob.	100,40 (-8,60%)	100,77 (-8,93%)	73,87 (24,23%)	...
Résistance	105,75 (-13,22%)	104,72 (-12,37%)	104,72 (-12,37%)	...
Support	93,47 (-1,82%)	88,54 (3,65%)	57,74 (58,94%)	...
	Support N*2	Support N*1	Résistance N*1	Résistance N*2
Période	82,24 (11,59%)	87,85 (4,46%)	101,34 (-9,44%)	109,22 (-15,98%)



**Avertissement :** La société IsoBourse informe le lecteur que les données sont fournies uniquement à titre d'information et que les opérations sur les marchés financiers comportent des risques. Le lecteur s'engage à avoir la capacité juridique et se reconnaît seul responsable de ses actes. De ce fait, la responsabilité de la société IsoBourse, de ses dirigeants et associés ne saurait être engagée en cas d'erreurs, d'omission, d'investissement inopportun ou en cas de force majeure, d'évènements indépendants de la volonté de la société.



Moyen Terme

Court Terme

Très Court Terme

**ÉTUDE : Court Terme**     
**DURÉE : Entre 1 et 3 mois**  
**PÉRIODICITÉ : Hebdomadaire**

Les barres de pression sont décroissantes et inscrivent l'action EULER HERMES dans un mouvement de consolidation.  
 La courbe de pression 20 périodes (courbe rouge) évolue au dessous de la courbe de pression 50 périodes (courbe bleue). Cette configuration vient appuyer l'hypothèse de la poursuite du mouvement.  
 Le support situé à 93,46 a été franchi à la baisse et l'action pourrait poursuivre son repli vers le suivant situé à 86,78.  
 A contrario, une clôture hebdomadaire au dessus de 96,08 invaliderait ce scénario.

Dernière période de cotations

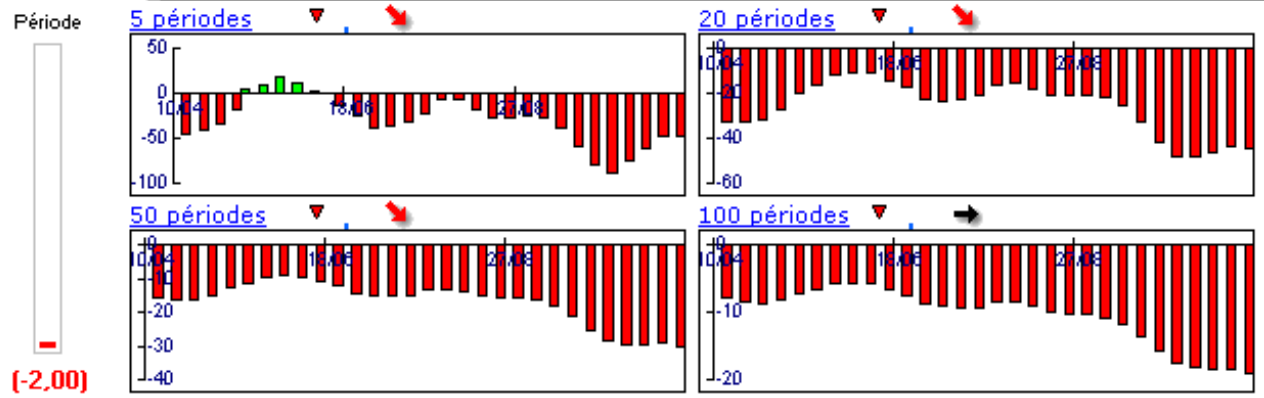
Date	Dernier cours	Variation	Clôture (veille)
29/10/2007	91,77	-1,81%	93,46
Ouverture	+ Bas	+ Haut	Volume
93,23	91,42	93,85	70 230

Périodicité Hebdomadaire

5 dernières périodes de cotations

Le	Ouverture	+ Haut	+ Bas	Clôture	Variation	Volume
29/10/2007	93,23	93,85	91,42	91,77	-1.81%	70 230
22/10/2007	94,00	95,10	89,30	93,46	-2.16%	248 074
15/10/2007	98,25	98,64	95,00	95,52	-3.35%	237 800
08/10/2007	96,05	99,47	95,23	98,83	+1.89%	478 030
01/10/2007	92,50	99,22	91,60	97,00	+3.78%	362 100

Tableau de bord du titre



Niveaux techniques du titre

	5 périodes	20 périodes	50 périodes	100 périodes
Moy. Mob.	95,32 (-3,72%)	102,00 (-10,03%)	106,57 (-13,89%)	98,95 (-7,26%)
Résistance	96,08 (-4,49%)	102,80 (-10,73%)	106,10 (-13,51%)	104,59 (-12,26%)
Support	93,46 (-1,81%)	93,46 (-1,81%)	93,46 (-1,81%)	86,78 (5,75%)
	Support N*2	Support N*1	Résistance N*1	Résistance N*2
Période	86,82 (5,70%)	90,14 (1,81%)	95,94 (-4,35%)	98,42 (-6,76%)



**Avertissement :** La société IsoBourse informe le lecteur que les données sont fournies uniquement à titre d'information et que les opérations sur les marchés financiers comportent des risques. Le lecteur s'engage à avoir la capacité juridique et se reconnaît seul responsable de ses actes. De ce fait, la responsabilité de la société IsoBourse, de ses dirigeants et associés ne saurait être engagée en cas d'erreurs, d'omission, d'investissement inopportun ou en cas de force majeure, d'évènements indépendants de la volonté de la société.



Moyen Terme

Court Terme

Très Court Terme

**ÉTUDE : Très Court Terme**     
**DURÉE : Moins d'1 mois**  
**PÉRIODICITÉ : Quotidienne**

Les barres de pression sont divergentes mais l'action EULER HERMES reste toutefois inscrite dans un mouvement de consolidation.  
 La courbe de pression 20 périodes (courbe rouge) évolue au dessous de la courbe de pression 50 périodes (courbe bleue). Cette configuration vient appuyer l'hypothèse de la poursuite du mouvement.  
 Le support situé à 91,90 a été légèrement franchi à la baisse mais la rupture doit être validée pour envisager le repli de l'action.  
 A contrario, une clôture quotidienne au dessus de 93,88 invaliderait ce scénario.

Dernière période de cotations

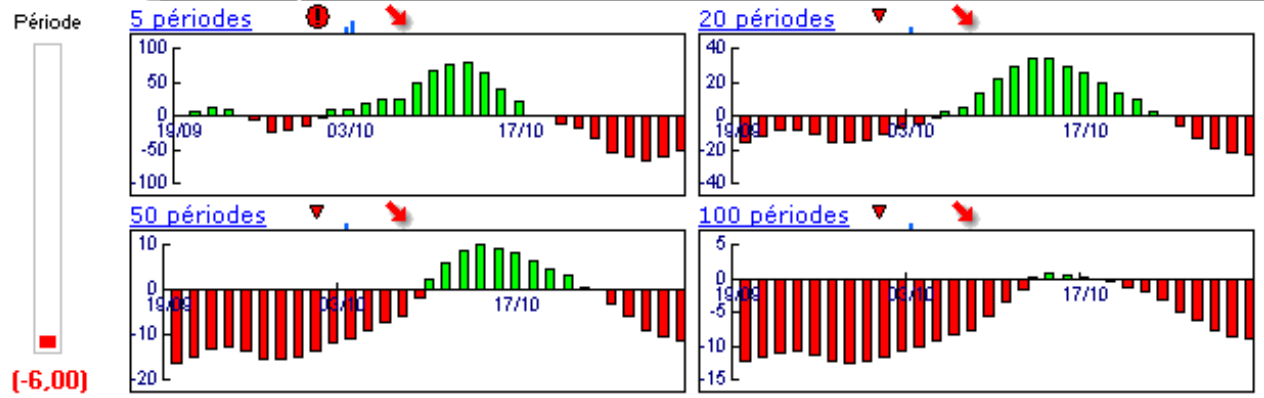
Date	Dernier cours	Variation	Clôture (veille)
30/10/2007	91,77	-1,24%	92,92
Ouverture	+ Bas	+ Haut	Volume
92,50	91,42	93,05	46 930

Périodicité Quotidienne

5 dernières périodes de cotations

Le	Ouverture	+ Haut	+ Bas	Clôture	Variation	Volume
30/10/2007	92,50	93,05	91,42	91,77	-1.24%	46 930
29/10/2007	93,23	93,85	92,88	92,92	-0.58%	23 300
26/10/2007	94,10	94,49	89,30	93,46	-0.79%	66 517
25/10/2007	93,70	94,79	93,70	94,20	+0.68%	70 900
24/10/2007	94,99	94,99	93,11	93,56	-0.89%	36 000

Tableau de bord du titre



Niveaux techniques du titre

	5 périodes	20 périodes	50 périodes	100 périodes
Moy. Mob.	93,18 (-1,51%)	95,93 (-4,34%)	98,42 (-6,76%)	102,95 (-10,86%)
Résistance	93,88 (-2,25%)	96,95 (-5,34%)	98,95 (-7,26%)	103,37 (-11,22%)
Support	92,92 (-1,24%)	92,92 (-1,24%)	91,90 (-0,14%)	91,90 (-0,14%)
	Support N*2	Support N*1	Résistance N*1	Résistance N*2
Période	92,25 (-0,52%)	92,59 (-0,89%)	93,56 (-1,91%)	94,19 (-2,57%)



**Avertissement :** La société IsoBourse informe le lecteur que les données sont fournies uniquement à titre d'information et que les opérations sur les marchés financiers comportent des risques. Le lecteur s'engage à avoir la capacité juridique et se reconnaît seul responsable de ses actes. De ce fait, la responsabilité de la société IsoBourse, de ses dirigeants et associés ne saurait être engagée en cas d'erreurs, d'omission, d'investissement inopportun ou en cas de force majeure, d'événements indépendants de la volonté de la société.

