

Moyen Terme

Court Terme

Très Court Terme

ÉTUDE : Moyen Terme
DURÉE : Plus de 3 mois
PÉRIODICITÉ : Mensuelle

Les barres de pression sont décroissantes et inscrivent l'action KLEPIERRE dans un mouvement de consolidation.
 La courbe de pression 20 périodes (courbe rouge) évolue au dessous de la courbe de pression 50 périodes (courbe bleue). Cette configuration vient appuyer l'hypothèse de la poursuite du mouvement.
 Le support situé à 37,42 a été franchi à la baisse et l'action pourrait poursuivre son repli vers le suivant situé à 31,82.
 A contrario, une clôture mensuelle au dessus de 39,58 invaliderait ce scénario.

Dernière période de cotations

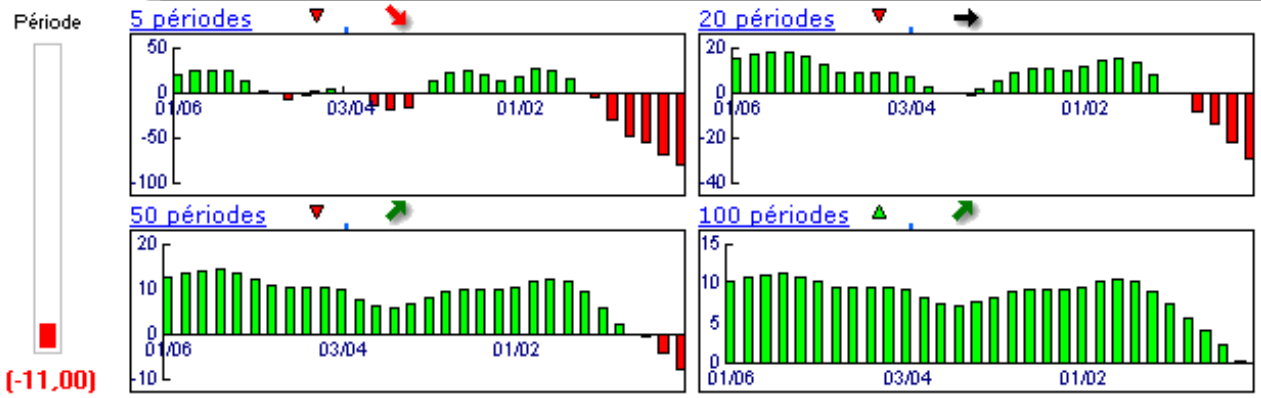
Date	Dernier cours	Variation	Clôture (veille)
01/11/2007	35,90	-4,06%	37,42
Ouverture	+ Bas	+ Haut	Volume
37,30	35,84	37,55	350 520

Périodicité Mensuelle

5 dernières périodes de cotations

Le	Ouverture	+ Haut	+ Bas	Clôture	Variation	Volume
01/11/2007	37,30	37,55	35,84	35,90	-4,06%	350 520
01/10/2007	40,25	41,81	36,22	37,42	-6,98%	9 217 196
03/09/2007	38,57	41,82	36,23	40,23	+4,22%	9 195 511
01/08/2007	37,41	39,42	33,70	38,60	+1,53%	13 344 381
02/07/2007	41,87	42,62	36,00	38,02	-9,43%	10 292 700

Tableau de bord du titre

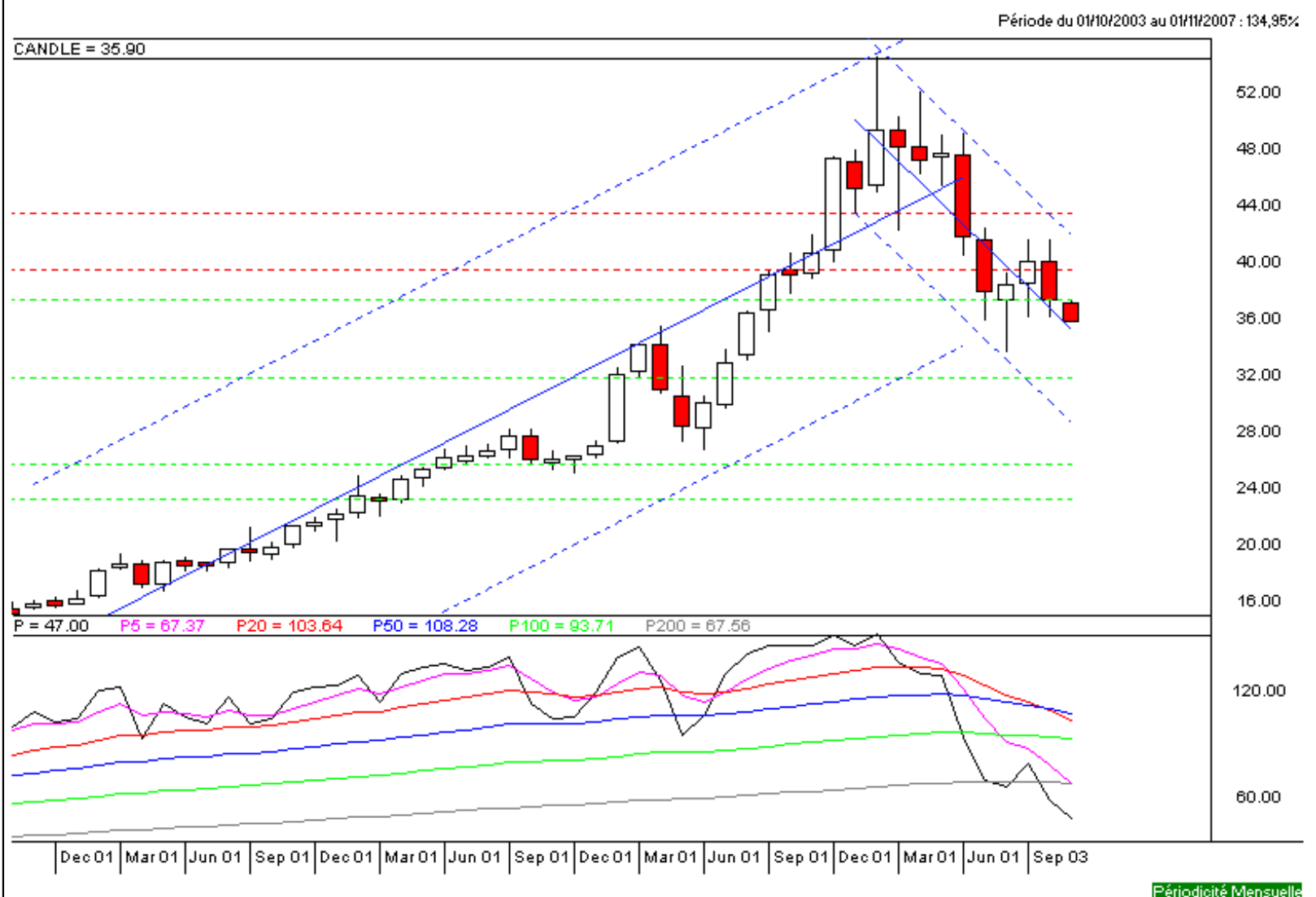


Niveaux techniques du titre

	5 périodes	20 périodes	50 périodes	100 périodes
Moy. Mob.	38,03 (-5,60%)	39,87 (-9,96%)	29,44 (21,94%)	20,82 (72,43%)
Résistance	39,58 (-9,30%)	43,60 (-17,66%)	43,60 (-17,66%)	43,60 (-17,66%)
Support	37,42 (-4,06%)	31,82 (12,82%)	25,64 (40,02%)	23,13 (55,21%)
	Support N*2	Support N*1	Résistance N*1	Résistance N*2
Période	32,89 (9,15%)	35,15 (2,13%)	40,74 (-11,88%)	44,07 (-18,54%)



Avertissement : La société IsoBourse informe le lecteur que les données sont fournies uniquement à titre d'information et que les opérations sur les marchés financiers comportent des risques. Le lecteur s'engage à avoir la capacité juridique et se reconnaît seul responsable de ses actes. De ce fait, la responsabilité de la société IsoBourse, de ses dirigeants et associés ne saurait être engagée en cas d'erreurs, d'omission, d'investissement inopportun ou en cas de force majeure, d'évènements indépendants de la volonté de la société.



Moyen Terme

Court Terme

Très Court Terme

ÉTUDE : Court Terme
DURÉE : Entre 1 et 3 mois
PÉRIODICITÉ : Hebdomadaire

Les barres de pression sont décroissantes et inscrivent l'action KLEPIERRE dans un mouvement de consolidation.

Dans ce contexte, la présence d'une impulsion baissière vient renforcer cette orientation.

La courbe de pression 20 périodes (courbe rouge) évolue au dessous de la courbe de pression 50 périodes (courbe bleue). Cette configuration vient appuyer l'hypothèse de la poursuite du mouvement.

Le support situé à 36,62 a été franchi à la baisse et l'action pourrait poursuivre son repli vers le suivant situé à 31,75.

A contrario, une clôture hebdomadaire au dessus de 39,82 invaliderait ce scénario.

Dernière période de cotations

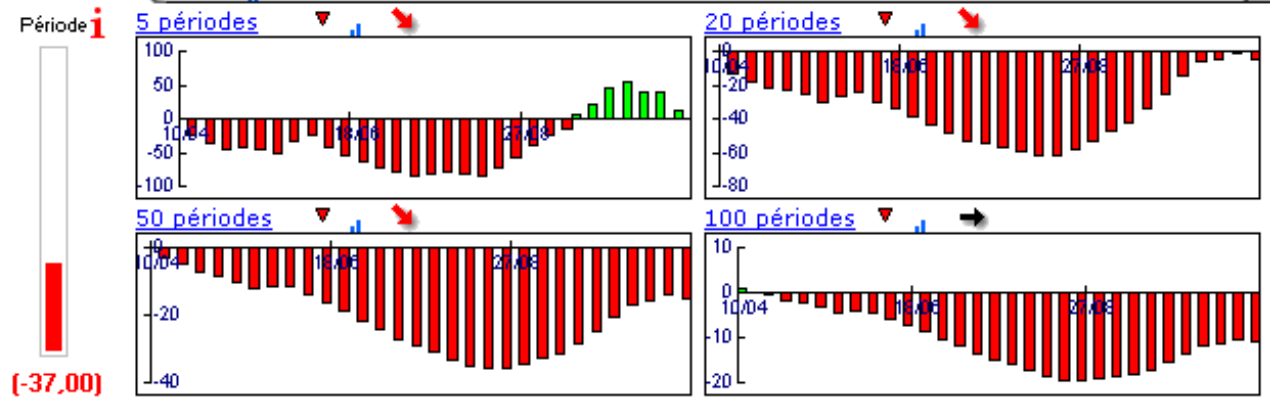
Date	Dernier cours	Variation	Clôture (veille)
29/10/2007	35,90	-4,95%	37,77
Ouverture	+ Bas	+ Haut	Volume
38,00	35,84	38,21	2 096 820

Périodicité Hebdomadaire

5 dernières périodes de cotations

Le	Ouverture	+ Haut	+ Bas	Clôture	Variation	Volume
29/10/2007	38,00	38,21	35,84	35,90	-4,95%	2 096 820
22/10/2007	37,26	38,99	37,01	37,77	-0,55%	2 162 696
15/10/2007	39,78	40,10	37,75	37,98	-4,57%	1 544 800
08/10/2007	41,31	41,81	39,27	39,80	-2,93%	2 036 500
01/10/2007	40,25	41,26	39,85	41,00	+1,91%	1 726 900

Tableau de bord du titre

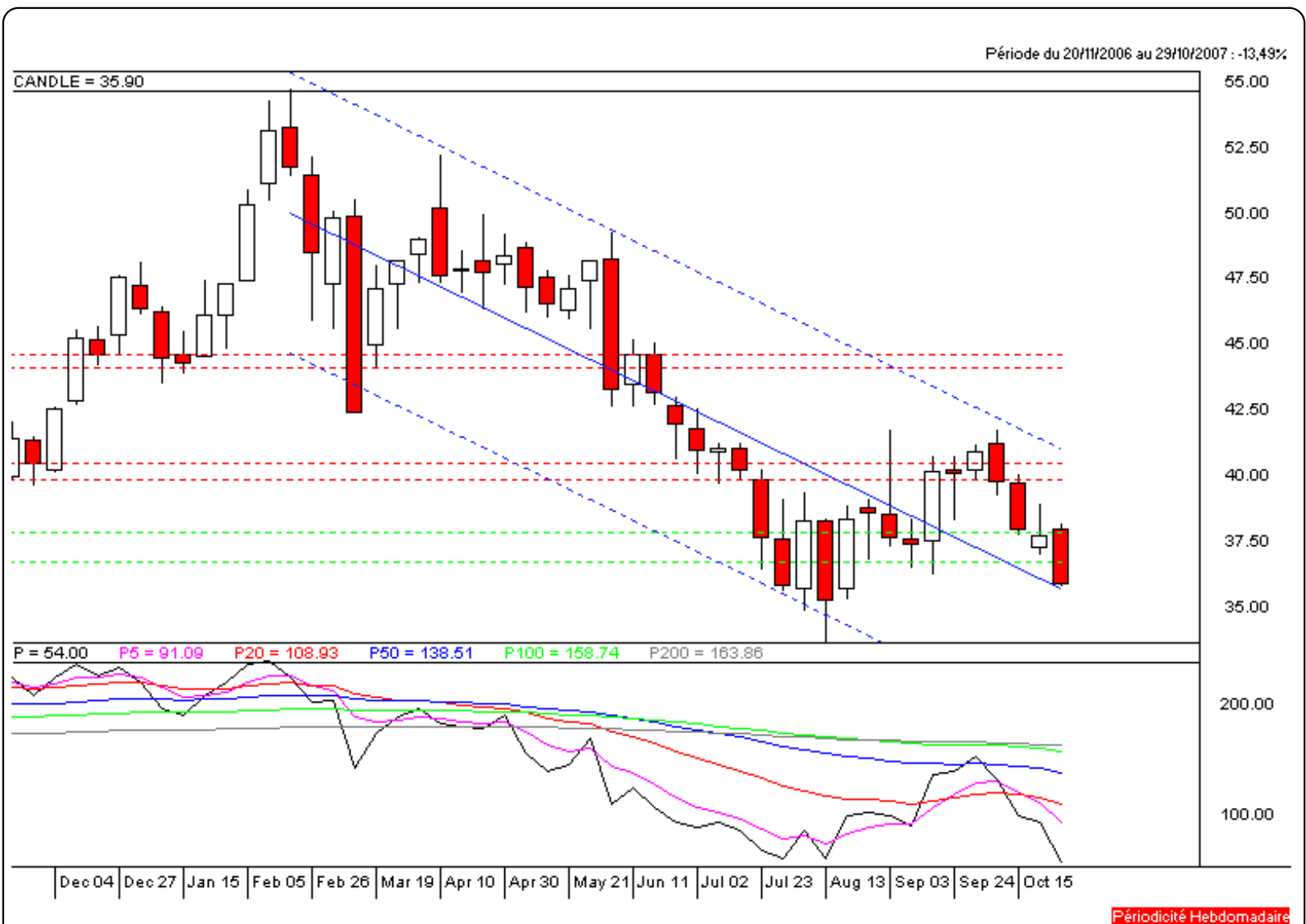


Niveaux techniques du titre

	5 périodes	20 périodes	50 périodes	100 périodes
Moy. Mob.	38,49 (-6,73%)	38,98 (-7,90%)	43,62 (-17,70%)	38,05 (-5,65%)
Résistance	39,82 (-9,84%)	40,46 (-11,27%)	44,67 (-19,63%)	44,14 (-18,67%)
Support	37,77 (-4,95%)	36,62 (-1,97%)	36,62 (-1,97%)	31,75 (13,07%)
	Support N*2	Support N*1	Résistance N*1	Résistance N*2
Période	35,94 (-0,11%)	36,85 (-2,58%)	38,83 (-7,55%)	39,90 (-10,03%)



Avertissement : La société IsoBourse informe le lecteur que les données sont fournies uniquement à titre d'information et que les opérations sur les marchés financiers comportent des risques. Le lecteur s'engage à avoir la capacité juridique et se reconnaît seul responsable de ses actes. De ce fait, la responsabilité de la société IsoBourse, de ses dirigeants et associés ne saurait être engagée en cas d'erreurs, d'omission, d'investissement inopportun ou en cas de force majeure, d'évènements indépendants de la volonté de la société.



Périodicité Hebdomadaire

Moyen Terme

Court Terme

Très Court Terme

ÉTUDE : Très Court Terme
DURÉE : Moins d'1 mois
PÉRIODICITÉ : Quotidienne

Les barres de pression sont divergentes mais l'action KLEPIERRE reste toutefois inscrite dans un mouvement de consolidation.

Dans ce contexte, la pression période négative vient renforcer cette orientation. La courbe de pression 20 périodes (courbe rouge) évolue au dessous de la courbe de pression 50 périodes (courbe bleue). Cette configuration vient appuyer l'hypothèse de la poursuite du mouvement.

Le support situé à 36,26 a été légèrement franchi à la baisse mais la rupture doit être validée pour envisager le repli de l'action. A contrario, une clôture quotidienne au dessus de 38,03 invaliderait ce scénario.

Dernière période de cotations

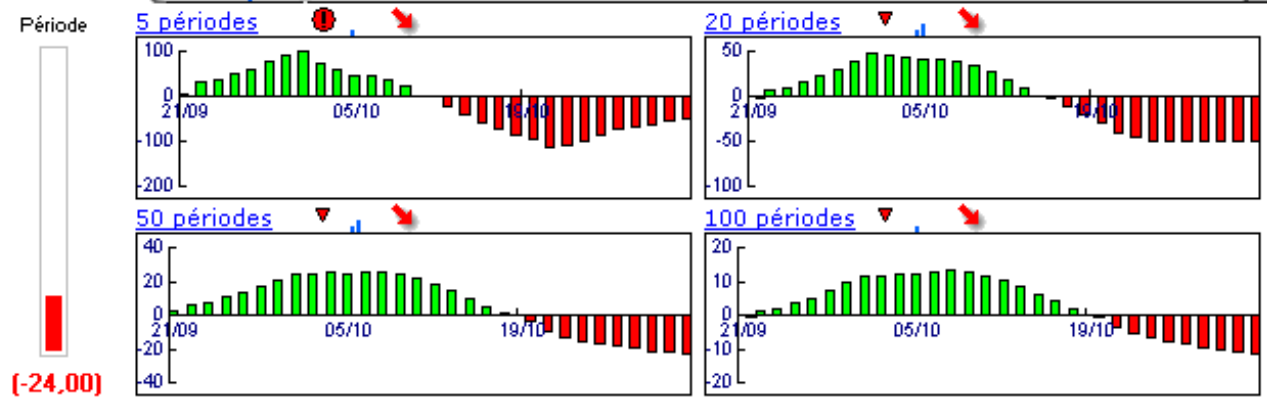
Date	Dernier cours	Variation	Clôture (veille)
01/11/2007	35,90	-4,06%	37,42
Ouverture	+ Bas	+ Haut	Volume
37,30	35,84	37,55	350 520

Périodicité Quotidienne

5 dernières périodes de cotations

Le	Ouverture	+ Haut	+ Bas	Clôture	Variation	Volume
01/11/2007	37,30	37,55	35,84	35,90	-4,06%	350 520
31/10/2007	36,70	37,64	36,32	37,42	+2,52%	625 700
30/10/2007	37,15	37,50	36,22	36,50	-2,12%	526 300
29/10/2007	38,00	38,21	37,29	37,29	-1,27%	594 300
26/10/2007	38,15	38,50	37,52	37,77	-1,00%	319 622

Tableau de bord du titre



Niveaux techniques du titre

	5 périodes	20 périodes	50 périodes	100 périodes
Moy. Mob.	36,98 (-2,92%)	38,73 (-7,31%)	38,83 (-7,55%)	39,13 (-8,25%)
Résistance	38,03 (-5,60%)	39,38 (-8,84%)	39,25 (-8,54%)	39,87 (-9,96%)
Support	36,92 (-2,76%)	37,03 (-3,05%)	36,94 (-2,82%)	36,26 (-0,99%)
	Support N°2	Support N°1	Résistance N°1	Résistance N°2
Période	35,81 (0,25%)	36,62 (-1,97%)	37,94 (-5,38%)	38,45 (-6,63%)



Avertissement : La société IsoBourse informe le lecteur que les données sont fournies uniquement à titre d'information et que les opérations sur les marchés financiers comportent des risques. Le lecteur s'engage à avoir la capacité juridique et se reconnaît seul responsable de ses actes. De ce fait, la responsabilité de la société IsoBourse, de ses dirigeants et associés ne saurait être engagée en cas d'erreurs, d'omission, d'investissement inopportun ou en cas de force majeure, d'événements indépendants de la volonté de la société.

