

Moyen Terme

Court Terme

Très Court Terme

ÉTUDE : Moyen Terme
DURÉE : Plus de 3 mois
PÉRIODICITÉ : Mensuelle

Les barres de pression sont décroissantes et inscrivent l'action RHODIA dans un mouvement de consolidation.

La courbe de pression 20 périodes (courbe rouge) se dirige vers la courbe de pression 50 périodes (courbe bleue) pour la croiser à la baisse. La validation de ce croisement permet d'anticiper une accélération du mouvement. En revanche, l'échec de ce croisement et le rebond des 2 courbes pourrait ouvrir la voie vers une nouvelle phase haussière.

L'action évolue à proximité du support situé à 25,52.

Une rupture à la baisse de ce dernier est un scénario probable.

A contrario, celui-ci serait invalidé en cas de clôture mensuelle au dessus de 32,21.

Dernière période de cotations

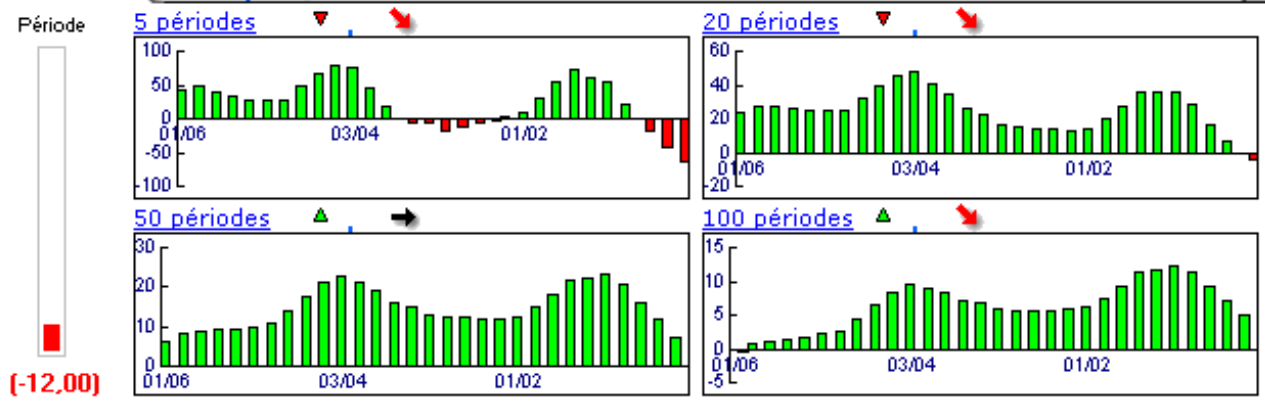
Date	Dernier cours	Variation	Clôture (veille)
01/11/2007	25,55	-4,49%	26,75
Ouverture	+ Bas	+ Haut	Volume
26,94	25,16	26,99	2 571 766

Périodicité Mensuelle

5 dernières périodes de cotations

Le	Ouverture	+ Haut	+ Bas	Clôture	Variation	Volume
01/11/2007	26,94	26,99	25,16	25,55	-4,49%	2 571 766
01/10/2007	25,55	29,74	25,40	26,75	+4,82%	27 451 604
03/09/2007	30,30	31,20	24,37	25,52	-15,44%	29 495 820
01/08/2007	31,99	33,72	26,04	30,18	-8,68%	32 460 208
02/07/2007	33,20	36,45	32,17	33,05	-1,64%	21 930 836

Tableau de bord du titre



Niveaux techniques du titre

	5 périodes	20 périodes	50 périodes	100 périodes
Moy. Mob.	28,21 (-9,43%)	27,70 (-7,76%)	21,54 (18,62%)	44,33 (-42,36%)
Résistance	32,21 (-20,68%)	32,54 (-21,48%)	32,53 (-21,46%)	38,90 (-34,32%)
Support	25,52 (0,12%)	21,91 (16,61%)	19,58 (30,49%)	19,58 (30,49%)
	Support N*2	Support N*1	Résistance N*1	Résistance N*2
Période	22,96 (11,28%)	24,86 (2,78%)	29,20 (-12,50%)	31,64 (-19,25%)



Avertissement : La société IsoBourse informe le lecteur que les données sont fournies uniquement à titre d'information et que les opérations sur les marchés financiers comportent des risques. Le lecteur s'engage à avoir la capacité juridique et se reconnaît seul responsable de ses actes. De ce fait, la responsabilité de la société IsoBourse, de ses dirigeants et associés ne saurait être engagée en cas d'erreurs, d'omission, d'investissement inopportun ou en cas de force majeure, d'événements indépendants de la volonté de la société.



Moyen Terme

Court Terme

Très Court Terme

ÉTUDE : Court Terme
DURÉE : Entre 1 et 3 mois
PÉRIODICITÉ : Hebdomadaire

Les barres de pression sont divergentes mais l'action RHODIA reste toutefois inscrite dans un mouvement de consolidation.
 La courbe de pression 20 périodes (courbe rouge) évolue au dessous de la courbe de pression 50 périodes (courbe bleue). Cette configuration vient appuyer l'hypothèse de la poursuite du mouvement.
 L'action évolue à proximité du support situé à 25,52.
 Une rupture à la baisse de ce dernier est un scénario probable.
 A contrario, celui-ci serait invalidé en cas de clôture hebdomadaire au dessus de 28,14.

Dernière période de cotations

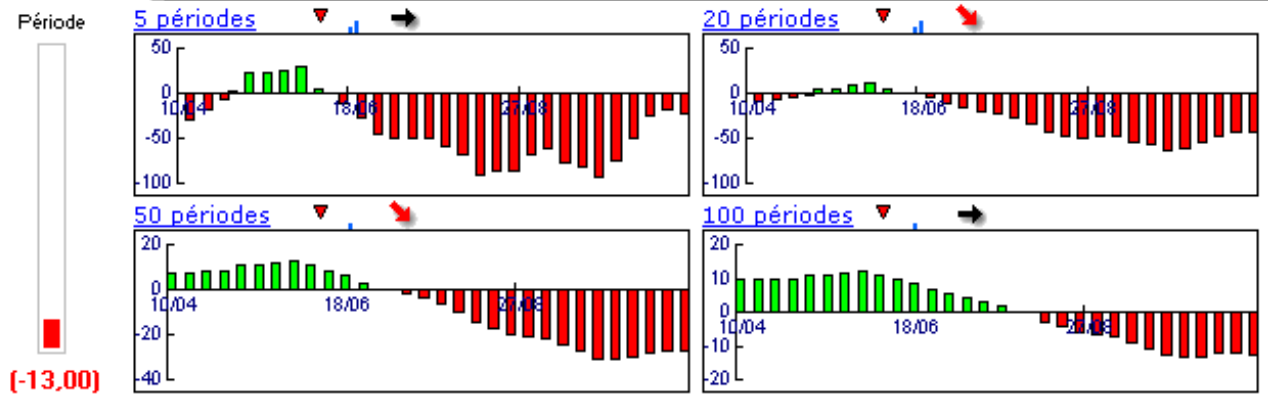
Date	Dernier cours	Variation	Clôture (veille)
29/10/2007	25,55	-2,74%	26,27
Ouverture	+ Bas	+ Haut	Volume
26,58	25,16	26,99	5 918 466

Périodicité Hebdomadaire

5 dernières périodes de cotations

Le	Ouverture	+ Haut	+ Bas	Clôture	Variation	Volume
29/10/2007	26,58	26,99	25,16	25,55	-2,74%	5 918 466
22/10/2007	26,55	28,05	26,02	26,27	-5,71%	6 680 221
15/10/2007	28,70	29,25	27,16	27,86	-3,26%	4 267 500
08/10/2007	28,26	29,74	27,89	28,80	+3,45%	5 297 083
01/10/2007	25,55	28,57	25,40	27,84	+9,09%	7 860 100

Tableau de bord du titre

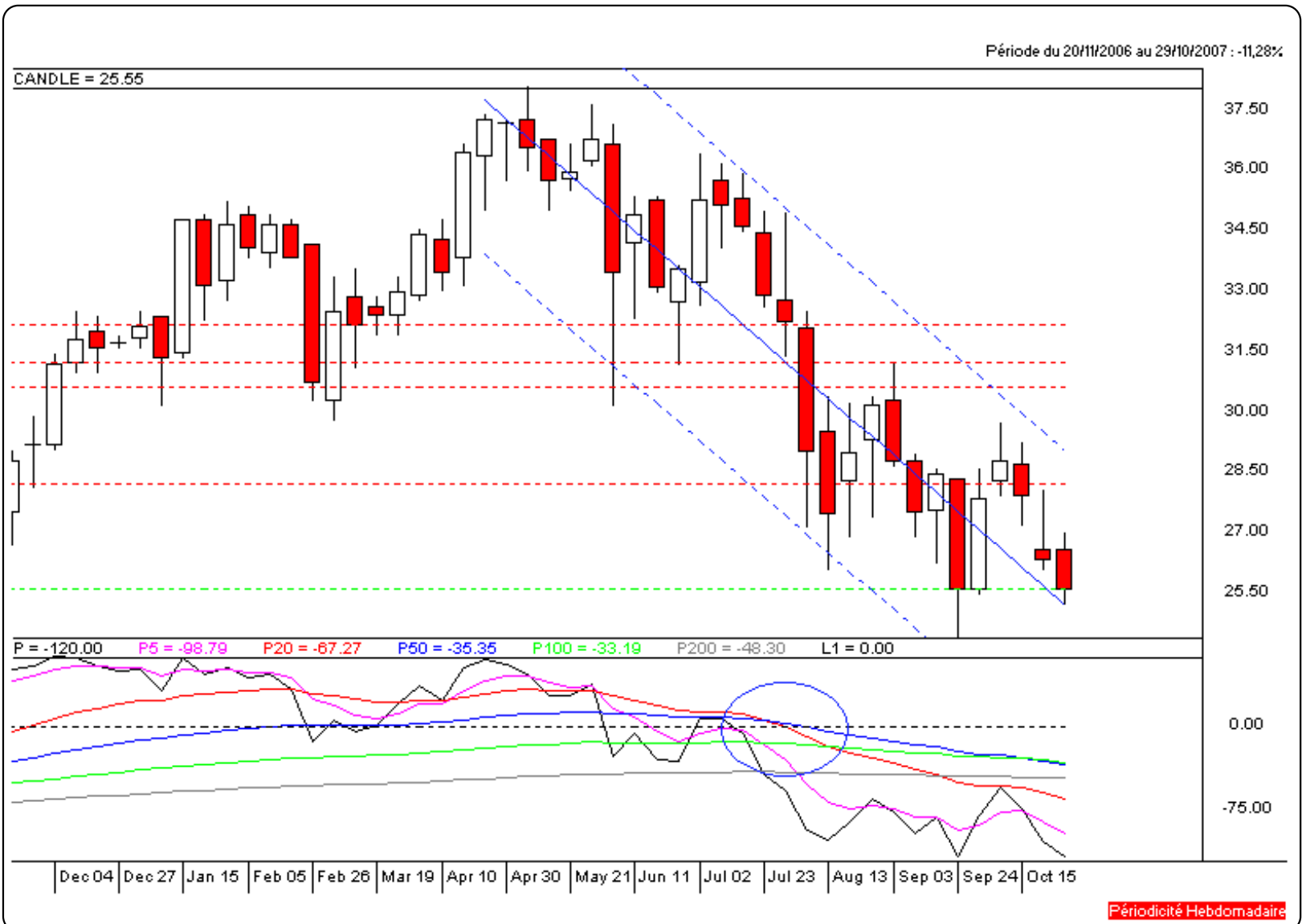


Niveaux techniques du titre

	5 périodes	20 périodes	50 périodes	100 périodes
Moy. Mob.	27,26 (-6,27%)	29,95 (-14,69%)	32,10 (-20,40%)	27,41 (-6,79%)
Résistance	28,14 (-9,20%)	30,57 (-16,42%)	32,16 (-20,55%)	31,20 (-18,11%)
Support	25,52 (0,12%)	25,52 (0,12%)	25,52 (0,12%)	21,58 (18,40%)
	Support N*2	Support N*1	Résistance N*1	Résistance N*2
Période	24,75 (3,23%)	25,51 (0,16%)	27,54 (-7,23%)	28,81 (-11,32%)



Avertissement : La société IsoBourse informe le lecteur que les données sont fournies uniquement à titre d'information et que les opérations sur les marchés financiers comportent des risques. Le lecteur s'engage à avoir la capacité juridique et se reconnaît seul responsable de ses actes. De ce fait, la responsabilité de la société IsoBourse, de ses dirigeants et associés ne saurait être engagée en cas d'erreurs, d'omission, d'investissement inopportun ou en cas de force majeure, d'évènements indépendants de la volonté de la société.



Périodicité Hebdomadaire

Moyen Terme

Court Terme

Très Court Terme

ÉTUDE : Très Court Terme
DURÉE : Moins d'1 mois
PÉRIODICITÉ : Quotidienne

Les barres de pression sont divergentes mais l'action RHODIA reste toutefois inscrite dans un mouvement de consolidation. La courbe de pression 20 périodes (courbe rouge) évolue au dessous de la courbe de pression 50 périodes (courbe bleue). Cette configuration vient appuyer l'hypothèse de la poursuite du mouvement. Le support situé à 25,87 a été légèrement franchi à la baisse mais la rupture doit être validée pour envisager le repli de l'action vers le suivant situé à 25,33. A contrario, une clôture quotidienne au dessus de 26,58 invaliderait ce scénario.

Dernière période de cotations

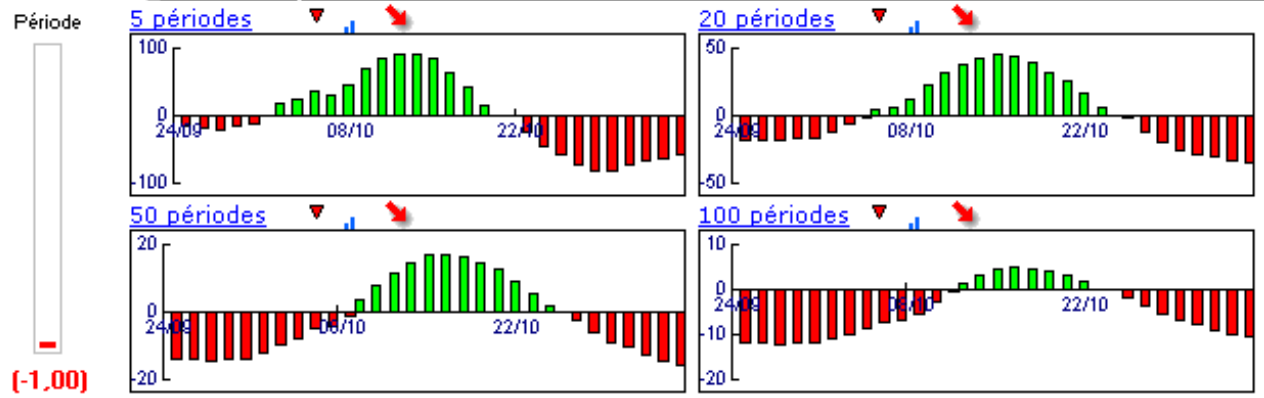
Date	Dernier cours	Variation	Clôture (veille)
02/11/2007	25,55	-1,24%	25,87
Ouverture	+ Bas	+ Haut	Volume
25,81	25,16	25,84	1 417 016

Périodicité Quotidienne

5 dernières périodes de cotations

Le	Ouverture	+ Haut	+ Bas	Clôture	Variation	Volume
02/11/2007	25,81	25,84	25,16	25,55	-1.24%	1 417 016
01/11/2007	26,94	26,99	25,83	25,87	-3.29%	1 154 750
31/10/2007	26,75	26,99	26,36	26,75	+0.15%	1 499 300
30/10/2007	26,64	26,80	26,35	26,71	-0.15%	971 700
29/10/2007	26,58	26,91	26,36	26,75	+1.83%	875 700

Tableau de bord du titre



Niveaux techniques du titre

	5 périodes	20 périodes	50 périodes	100 périodes
Moy. Mob.	26,33 (-2,96%)	27,68 (-7,70%)	27,86 (-8,29%)	30,18 (-15,34%)
Résistance	26,58 (-3,88%)	27,75 (-7,93%)	27,84 (-8,23%)	30,06 (-15,00%)
Support	25,87 (-1,24%)	25,87 (-1,24%)	25,33 (0,87%)	25,33 (0,87%)
	Support N*2	Support N*1	Résistance N*1	Résistance N*2
Période	25,07 (1,91%)	25,47 (0,31%)	26,63 (-4,06%)	27,39 (-6,72%)



Avertissement : La société IsoBourse informe le lecteur que les données sont fournies uniquement à titre d'information et que les opérations sur les marchés financiers comportent des risques. Le lecteur s'engage à avoir la capacité juridique et se reconnaît seul responsable de ses actes. De ce fait, la responsabilité de la société IsoBourse, de ses dirigeants et associés ne saurait être engagée en cas d'erreurs, d'omission, d'investissement inopportun ou en cas de force majeure, d'évènements indépendants de la volonté de la société.

