

Moyen Terme

Court Terme

Très Court Terme

ÉTUDE : Moyen Terme
DURÉE : Plus de 3 mois
PÉRIODICITÉ : Mensuelle

Les barres de pression sont divergentes mais l'action BIGBEN INTERACTIVE reste toutefois inscrite dans un mouvement haussier.

La courbe de pression 20 périodes (courbe rouge) évolue au dessus de la courbe de pression 50 périodes (courbe bleue). Cette configuration vient appuyer l'hypothèse de la poursuite du mouvement.

La résistance située à 4,68 a été légèrement franchie à la hausse mais la cassure doit être validée pour envisager la progression de l'action vers la suivante située à 8,95. A contrario, une clôture mensuelle au dessous de 4,09 invaliderait ce scénario.

Dernière période de cotations

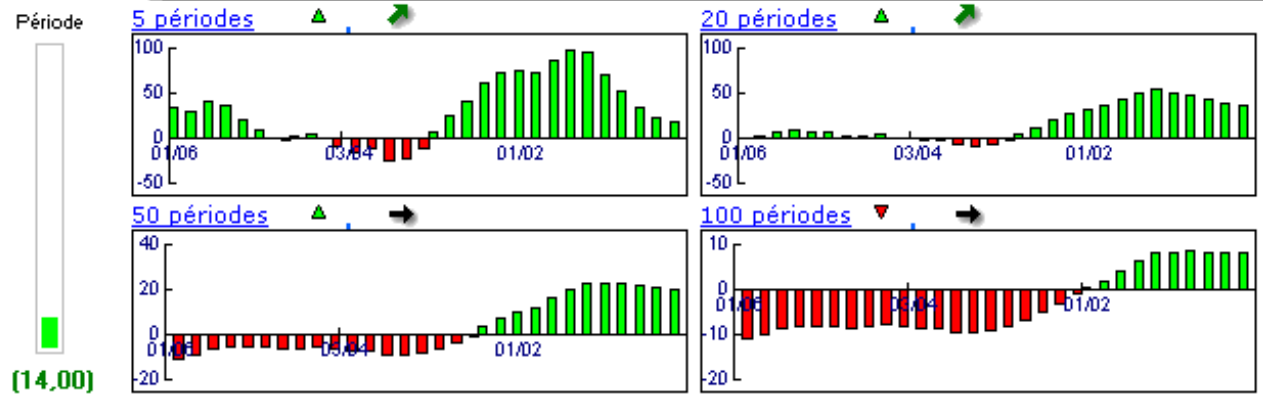
Date	Dernier cours	Variation	Clôture (veille)
01/11/2007	4,72	2,39%	4,61
Ouverture	+ Bas	+ Haut	Volume
4,60	4,54	4,75	65 612

Périodicité Mensuelle

5 dernières périodes de cotations

Le	Ouverture	+ Haut	+ Bas	Clôture	Variation	Volume
01/11/2007	4,60	4,75	4,54	4,72	+2,39%	65 612
01/10/2007	4,19	4,72	3,95	4,61	+11,35%	238 147
03/09/2007	3,71	4,40	3,71	4,14	+3,50%	210 445
01/08/2007	4,08	4,22	3,47	4,00	-0,25%	310 857
02/07/2007	4,10	4,44	4,01	4,01	-3,37%	184 832

Tableau de bord du titre

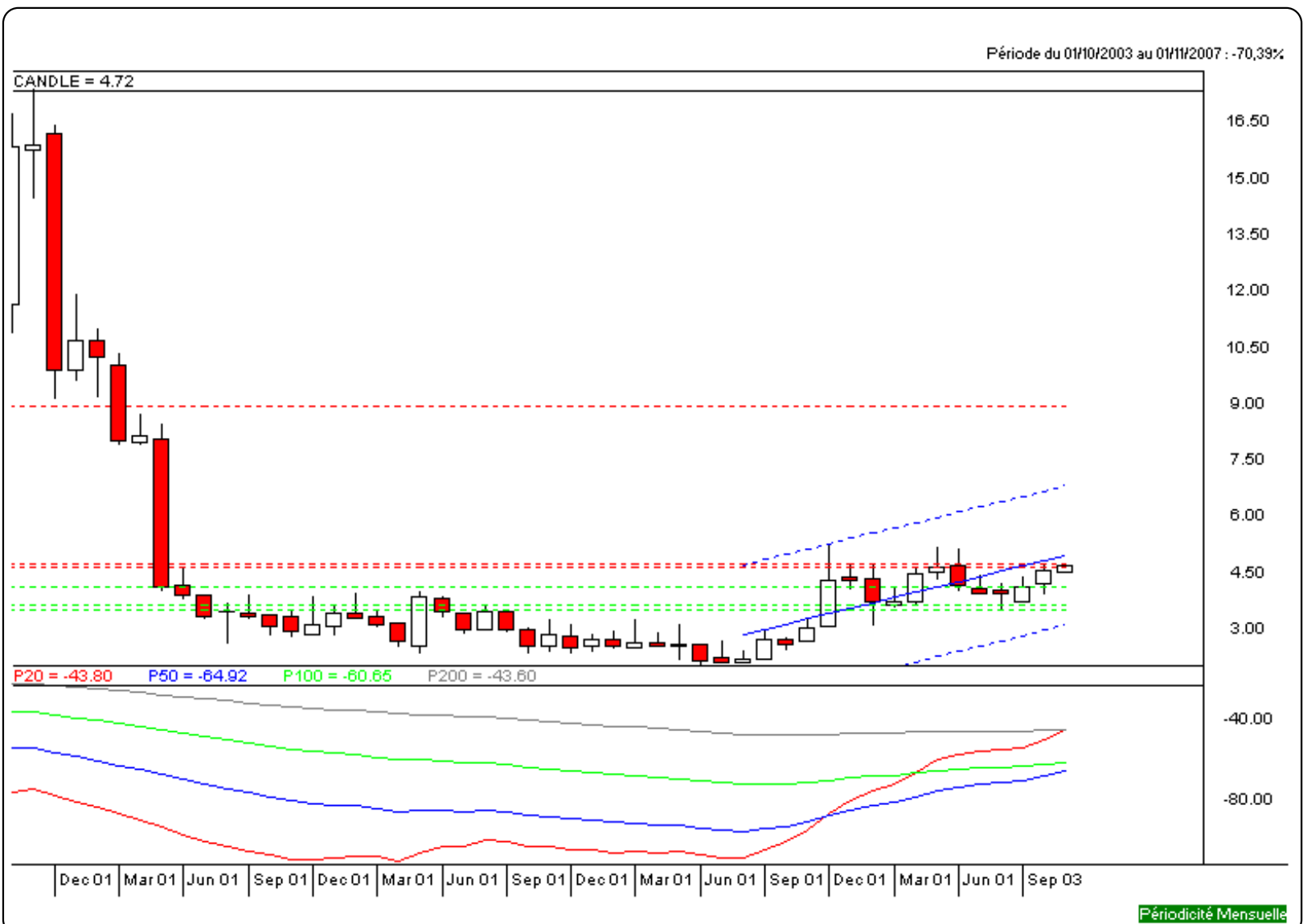


Niveaux techniques du titre

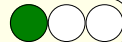
	5 périodes	20 périodes	50 périodes	100 périodes
Moy. Mob.	4,30 (9,77%)	3,55 (32,96%)	4,45 (6,07%)	...
Résistance	4,61 (2,39%)	4,68 (0,85%)	8,95 (-47,26%)	...
Support	4,09 (15,40%)	3,57 (32,21%)	3,45 (36,81%)	...
	Support N*2	Support N*1	Résistance N*1	Résistance N*2
Période	3,66 (28,96%)	4,14 (14,01%)	4,91 (-3,87%)	5,20 (-9,23%)



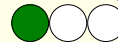
Avertissement : La société IsoBourse informe le lecteur que les données sont fournies uniquement à titre d'information et que les opérations sur les marchés financiers comportent des risques. Le lecteur s'engage à avoir la capacité juridique et se reconnaît seul responsable de ses actes. De ce fait, la responsabilité de la société IsoBourse, de ses dirigeants et associés ne saurait être engagée en cas d'erreurs, d'omission, d'investissement inopportun ou en cas de force majeure, d'évènements indépendants de la volonté de la société.



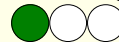
Moyen Terme



Court Terme



Très Court Terme



ÉTUDE : Court Terme

DURÉE : Entre 1 et 3 mois

PÉRIODICITÉ : Hebdomadaire

Les barres de pression sont croissantes et inscrivent l'action BIGBEN INTERACTIVE dans un mouvement haussier.

La courbe de pression 20 périodes (courbe rouge) évolue au dessus de la courbe de pression 50 périodes (courbe bleue). Cette configuration vient appuyer l'hypothèse de la poursuite du mouvement.

La résistance située à 4,70 a été légèrement franchie à la hausse mais la cassure doit être validée pour envisager la progression de l'action vers la suivante située à 4,80.

A contrario, une clôture hebdomadaire au dessous de 4,29 invaliderait ce scénario.

Dernière période de cotations

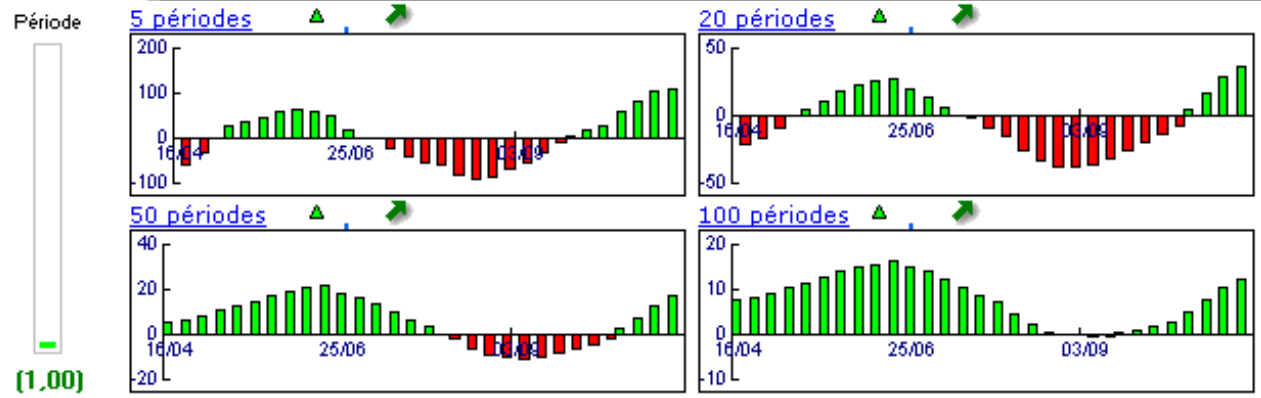
Date	Dernier cours	Variation	Clôture (veille)
05/11/2007	4,72	0,43%	4,70
Ouverture	+ Bas	+ Haut	Volume
4,62	4,55	4,75	30 412

Périodicité Hebdomadaire

5 dernières périodes de cotations

Le	Ouverture	+ Haut	+ Bas	Clôture	Variation	Volume
05/11/2007	4,62	4,75	4,55	4,72	+0,43%	30 412
29/10/2007	4,34	4,74	4,34	4,70	+9,05%	104 500
22/10/2007	4,16	4,47	4,05	4,31	-0,69%	24 947
15/10/2007	4,19	4,59	4,06	4,34	+3,58%	103 700
08/10/2007	4,07	4,19	4,02	4,19	+1,70%	21 200

Tableau de bord du titre

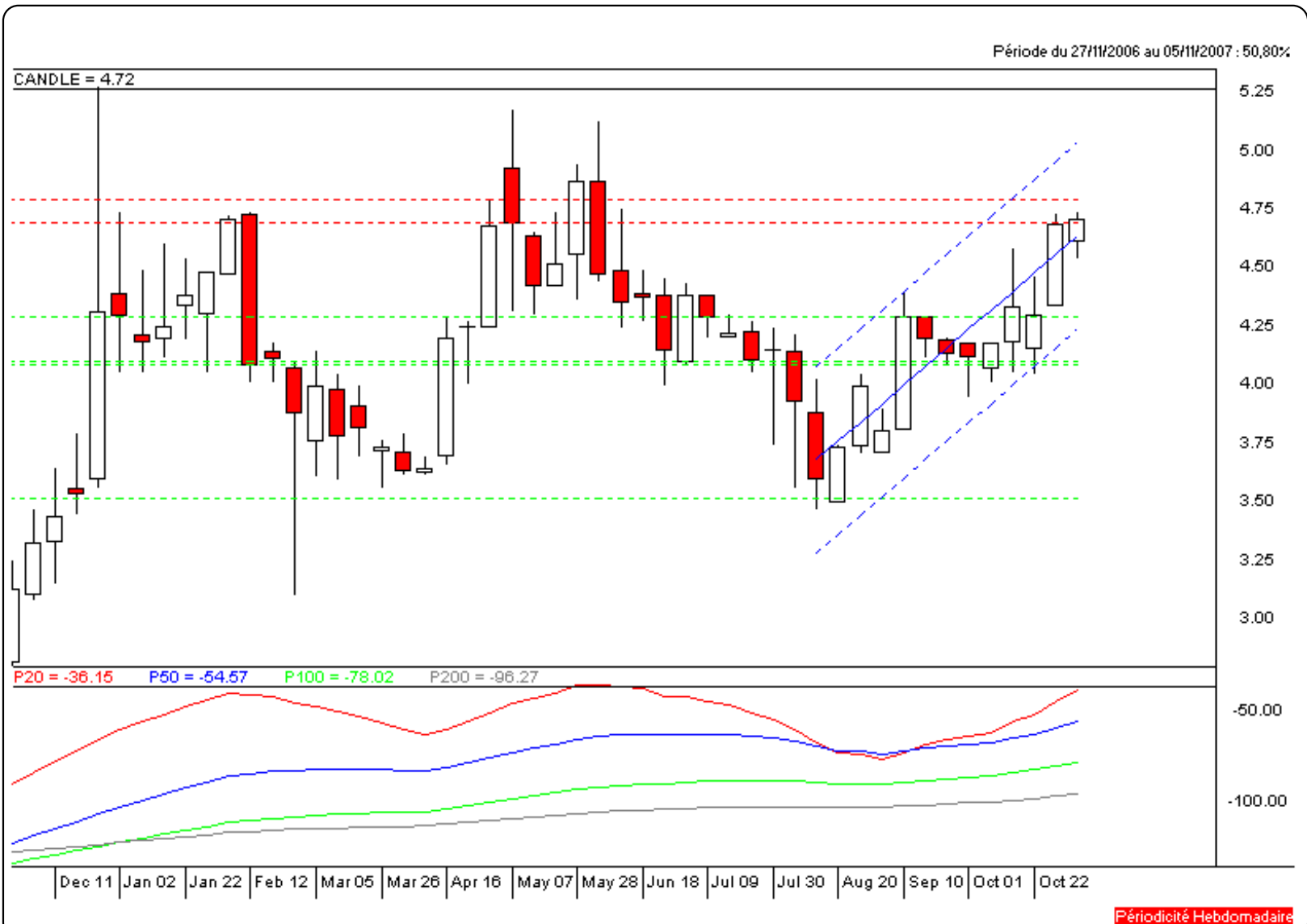


Niveaux techniques du titre

	5 périodes	20 périodes	50 périodes	100 périodes
Moy. Mob.	4,45 (6,07%)	4,17 (13,19%)	4,14 (14,01%)	3,35 (40,90%)
Résistance	4,70 (0,43%)	4,70 (0,43%)	4,80 (-1,67%)	4,80 (-1,67%)
Support	4,29 (10,02%)	4,10 (15,12%)	4,09 (15,40%)	3,51 (34,47%)
	Support N*2	Support N*1	Résistance N*1	Résistance N*2
Période	4,19 (12,65%)	4,44 (6,31%)	4,84 (-2,48%)	4,99 (-5,41%)



Avertissement : La société IsoBourse informe le lecteur que les données sont fournies uniquement à titre d'information et que les opérations sur les marchés financiers comportent des risques. Le lecteur s'engage à avoir la capacité juridique et se reconnaît seul responsable de ses actes. De ce fait, la responsabilité de la société IsoBourse, de ses dirigeants et associés ne saurait être engagée en cas d'erreurs, d'omission, d'investissement inopportun ou en cas de force majeure, d'événements indépendants de la volonté de la société.



Périodicité Hebdomadaire

Moyen Terme

Court Terme

Très Court Terme

ÉTUDE : Très Court Terme
DURÉE : Moins d'1 mois
PÉRIODICITÉ : Quotidienne

Les barres de pression sont croissantes et inscrivent l'action BIGBEN INTERACTIVE dans un mouvement haussier.

La courbe de pression 20 périodes (courbe rouge) évolue au dessus de la courbe de pression 50 périodes (courbe bleue). Cette configuration vient appuyer l'hypothèse de la poursuite du mouvement.

La résistance située à 4,70 a été légèrement franchie à la hausse mais la cassure doit être validée pour envisager la progression de l'action.

A contrario, une clôture quotidienne au dessous de 4,60 invaliderait ce scénario.

Dernière période de cotations

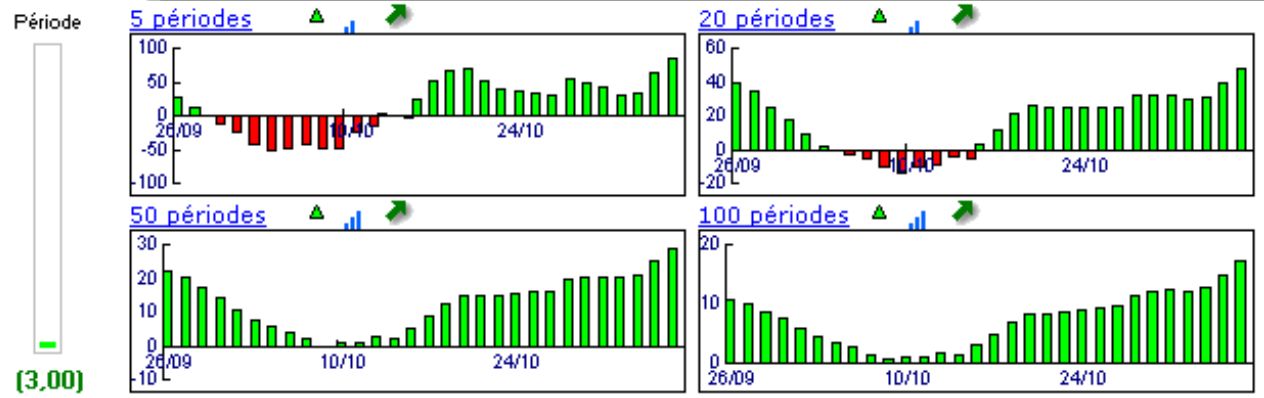
Date	Dernier cours	Variation	Clôture (veille)
06/11/2007	4,72	0,64%	4,69
Ouverture	+ Bas	+ Haut	Volume
4,67	4,57	4,75	19 912

Périodicité Quotidienne

5 dernières périodes de cotations

Le	Ouverture	+ Haut	+ Bas	Clôture	Variation	Volume
06/11/2007	4,67	4,75	4,57	4,72	+0.64%	19 912
05/11/2007	4,62	4,69	4,55	4,69	-0.21%	10 500
02/11/2007	4,55	4,70	4,54	4,70	+1.51%	16 000
01/11/2007	4,60	4,74	4,56	4,63	+0.43%	19 200
31/10/2007	4,45	4,70	4,45	4,61	+2.44%	21 500

Tableau de bord du titre

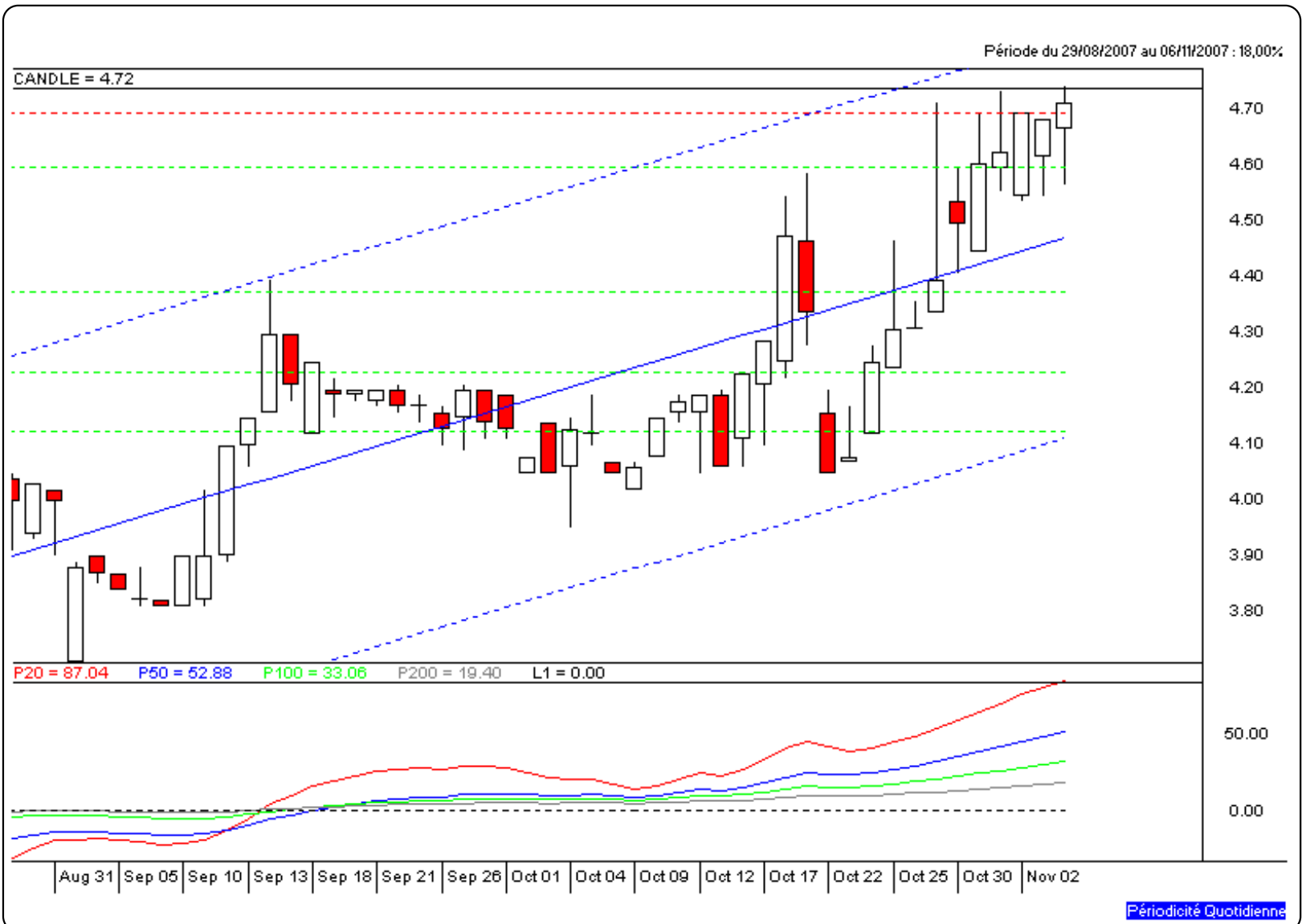


Niveaux techniques du titre

	5 périodes	20 périodes	50 périodes	100 périodes
Moy. Mob.	4,67 (1,07%)	4,36 (8,26%)	4,18 (12,92%)	4,14 (14,01%)
Résistance	4,70 (0,43%)	4,70 (0,43%)	4,70 (0,43%)	4,70 (0,43%)
Support	4,60 (2,61%)	4,38 (7,76%)	4,23 (11,58%)	4,12 (14,56%)
	Support N*2	Support N*1	Résistance N*1	Résistance N*2
Période	4,50 (4,89%)	4,59 (2,83%)	4,73 (-0,21%)	4,78 (-1,26%)



Avertissement : La société IsoBourse informe le lecteur que les données sont fournies uniquement à titre d'information et que les opérations sur les marchés financiers comportent des risques. Le lecteur s'engage à avoir la capacité juridique et se reconnaît seul responsable de ses actes. De ce fait, la responsabilité de la société IsoBourse, de ses dirigeants et associés ne saurait être engagée en cas d'erreurs, d'omission, d'investissement inopportun ou en cas de force majeure, d'événements indépendants de la volonté de la société.



Périodicité Quotidienne