

Moyen Terme

Court Terme

Très Court Terme

**ÉTUDE : Moyen Terme**  
**DURÉE : Plus de 3 mois**  
**PÉRIODICITÉ : Mensuelle**

Les barres de pression sont décroissantes et inscrivent l'indice DOW JONES INDUSTRIALS dans un mouvement de consolidation.

Dans ce contexte, la présence d'une impulsion baissière vient renforcer cette orientation.

Le support situé à 13445,15 a été franchi à la baisse et l'indice pourrait poursuivre son repli vers le suivant situé à 12422,89.

A contrario, une clôture mensuelle au dessus de 13930,01 invaliderait ce scénario.

Dernière période de cotations

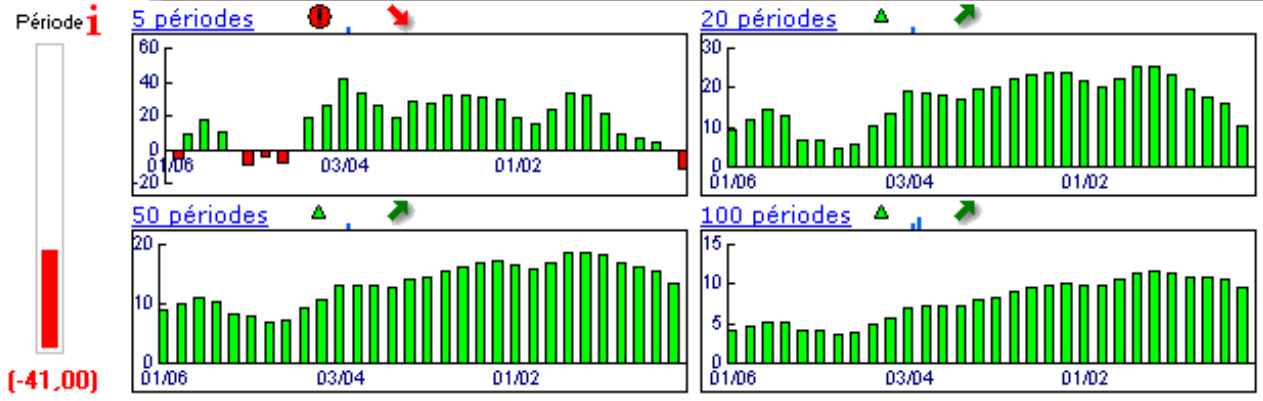
Date	Dernier cours	Variation	Clôture (veille)
01/11/2007	<b>13 042,74</b>	<b>-6,37%</b>	13 930,01
Ouverture	+ Bas	+ Haut	Volume
13 924,16	12 920,65	13 924,16	30 605 881 344

Périodicité Mensuelle

5 dernières périodes de cotations

Le	Ouverture	+ Haut	+ Bas	Clôture	Variation	Volume
01/11/2007	13 924,16	13 924,16	12 920,65	13 042,74	<b>-6,37%</b>	30 605 881 344
01/10/2007	13 895,71	14 279,96	13 337,90	13 930,01	+0,25%	76 022 579 200
04/09/2007	13 358,39	13 994,64	12 992,02	13 895,63	+4,03%	57 078 210 560
01/08/2007	13 211,09	13 769,63	12 455,92	13 357,74	+1,10%	87 104 405 504
02/07/2007	13 409,60	14 121,04	13 143,87	13 211,99	-1,47%	67 392 847 872

Tableau de bord du titre

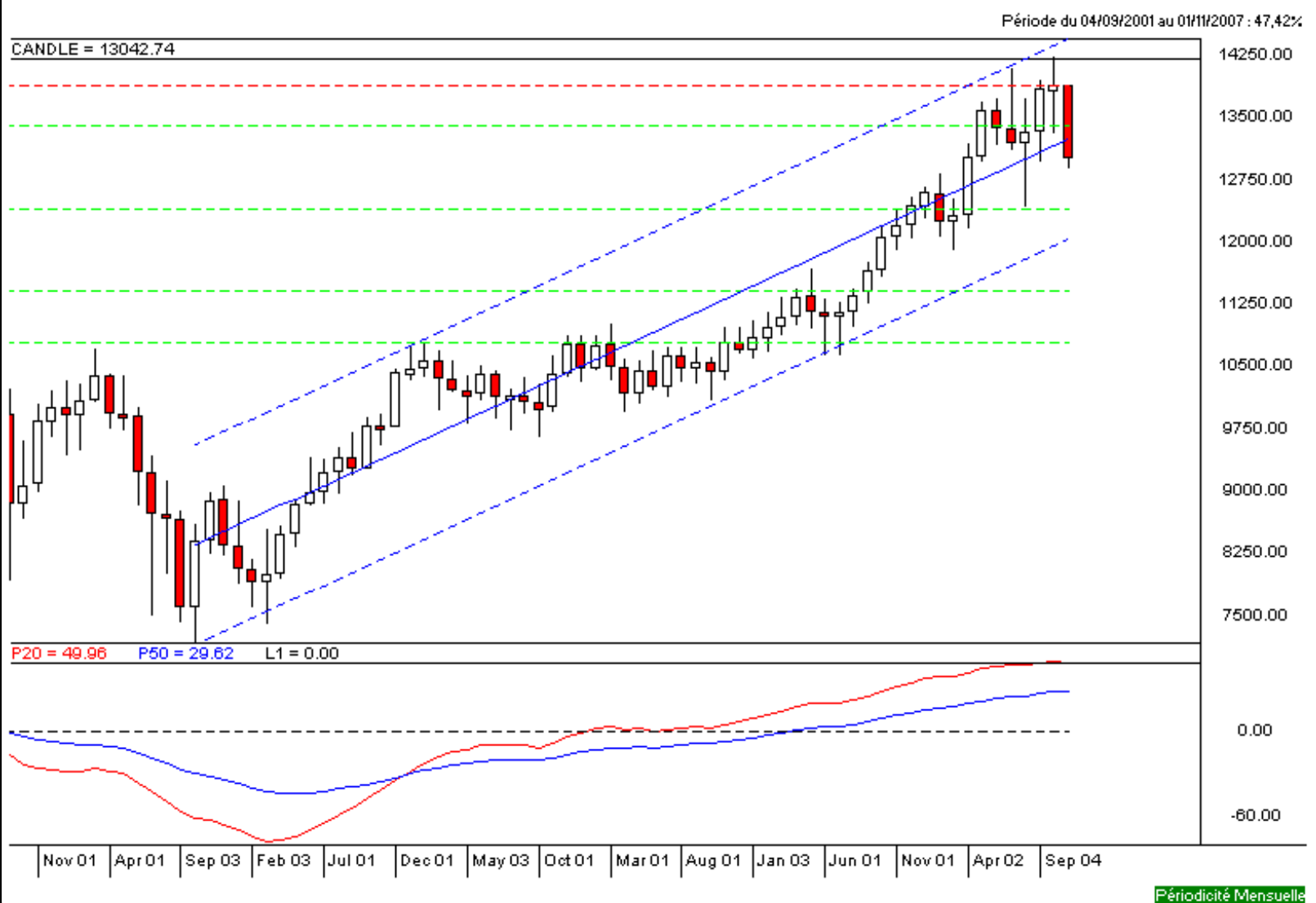


Niveaux techniques du titre

	5 périodes	20 périodes	50 périodes	100 périodes
Moy. Mob.	13 487,62 (-3,30%)	12 473,97 (4,56%)	11 254,91 (15,88%)	10 553,01 (23,59%)
Résistance	13 930,01 (-6,37%)	13 930,01 (-6,37%)	13 930,01 (-6,37%)	13 930,01 (-6,37%)
Support	13 445,15 (-2,99%)	12 422,89 (4,99%)	11 420,09 (14,21%)	10 788,83 (20,89%)
	Support N°2	Support N°1	Résistance N°1	Résistance N°2
Période	12 907,23 (1,05%)	13 418,62 (-2,80%)	14 360,68 (-9,18%)	14 791,35 (-11,82%)



**Avertissement :** La société IsoBourse informe le lecteur que les données sont fournies uniquement à titre d'information et que les opérations sur les marchés financiers comportent des risques. Le lecteur s'engage à avoir la capacité juridique et se reconnaît seul responsable de ses actes. De ce fait, la responsabilité de la société IsoBourse, de ses dirigeants et associés ne saurait être engagée en cas d'erreurs, d'omission, d'investissement inopportun ou en cas de force majeure, d'évènements indépendants de la volonté de la société.



Périodicité Mensuelle

Moyen Terme

Court Terme

Très Court Terme

**ÉTUDE : Court Terme**     
**DURÉE : Entre 1 et 3 mois**  
**PÉRIODICITÉ : Hebdomadaire**

Les barres de pression sont décroissantes et inscrivent l'indice DOW JONES INDUSTRIALS dans un mouvement de consolidation.

Dans ce contexte, la présence d'une impulsion baissière vient renforcer cette orientation.

La courbe de pression 20 périodes (courbe rouge) a amorcé son déclin en direction de la courbe de pression 50 périodes (courbe bleue). Cette configuration vient appuyer l'hypothèse de la poursuite du mouvement. Le support situé à 13295,51 a été franchi à la baisse et l'indice pourrait poursuivre son repli vers le suivant situé à 12881,69.

A contrario, une clôture hebdomadaire au dessus de 13847,51 invaliderait ce scénario.

Dernière période de cotations

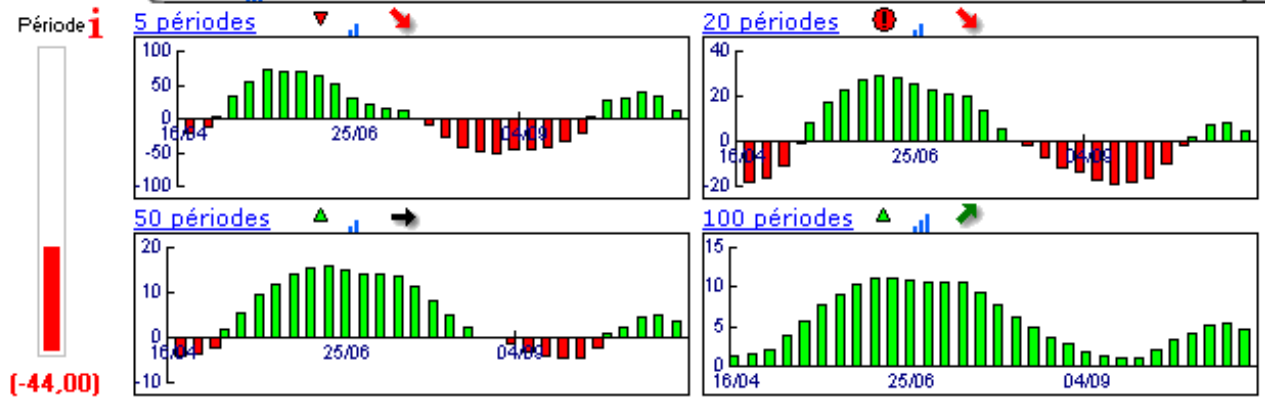
Date	Dernier cours	Variation	Clôture (veille)
05/11/2007	<b>13 042,74</b>	<b>-4,06%</b>	13 595,10
Ouverture	+ Bas	+ Haut	Volume
13 592,58	12 920,65	13 716,55	22 078 418 944

Périodicité Hebdomadaire

5 dernières périodes de cotations

Le	Ouverture	+ Haut	+ Bas	Clôture	Variation	Volume
05/11/2007	13 592,58	13 716,55	12 920,65	13 042,74	<b>-4,06%</b>	22 078 418 944
29/10/2007	13 807,35	13 990,65	13 381,64	13 595,10	<b>-1,53%</b>	18 817 527 808
22/10/2007	13 521,62	13 885,95	13 337,90	13 806,70	<b>+2,11%</b>	18 580 328 448
15/10/2007	14 092,43	14 157,38	13 478,94	13 522,02	<b>-4,05%</b>	17 376 100 352
08/10/2007	14 065,36	14 279,96	13 747,41	14 093,08	<b>+0,19%</b>	14 717 400 064

Tableau de bord du titre

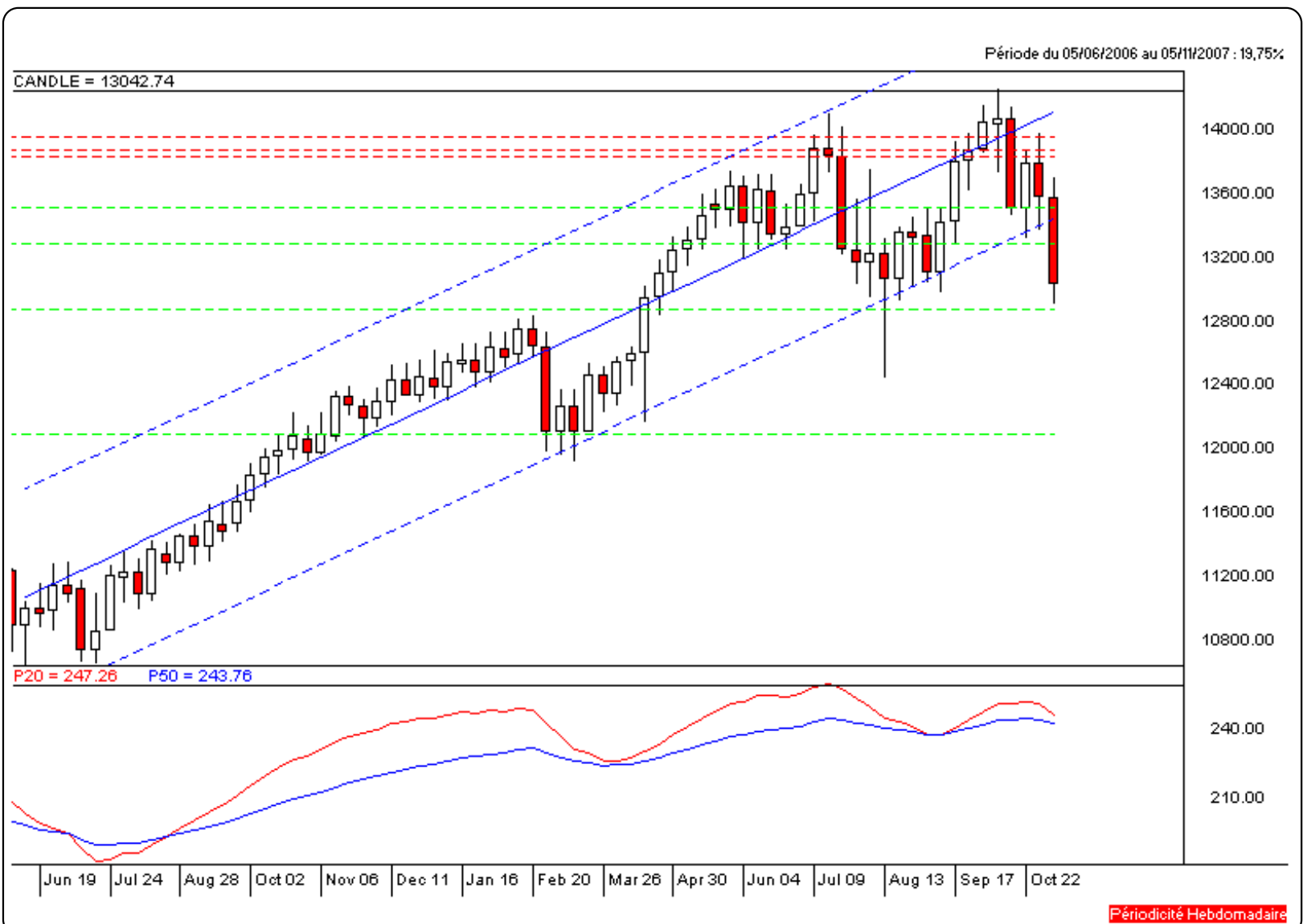


Niveaux techniques du titre

	5 périodes	20 périodes	50 périodes	100 périodes
Moy. Mob.	13 611,92 (-4,18%)	13 533,93 (-3,63%)	13 066,94 (-0,19%)	12 177,57 (7,10%)
Résistance	13 974,61 (-6,67%)	13 890,45 (-6,10%)	13 847,51 (-5,81%)	13 847,51 (-5,81%)
Support	13 522,02 (-3,54%)	13 295,51 (-1,90%)	12 881,69 (1,25%)	12 094,69 (7,84%)
	Support N°2	Support N°1	Résistance N°1	Résistance N°2
Période	13 046,79 (-0,03%)	13 320,95 (-2,09%)	13 929,96 (-6,37%)	14 264,81 (-8,57%)



**Avertissement :** La société IsoBourse informe le lecteur que les données sont fournies uniquement à titre d'information et que les opérations sur les marchés financiers comportent des risques. Le lecteur s'engage à avoir la capacité juridique et se reconnaît seul responsable de ses actes. De ce fait, la responsabilité de la société IsoBourse, de ses dirigeants et associés ne saurait être engagée en cas d'erreurs, d'omission, d'investissement inopportun ou en cas de force majeure, d'évènements indépendants de la volonté de la société.



Périodicité Hebdomadaire

Moyen Terme

Court Terme

Très Court Terme

**ÉTUDE : Très Court Terme**     
**DURÉE : Moins d'1 mois**  
**PÉRIODICITÉ : Quotidienne**

Les barres de pression sont décroissantes et inscrivent l'indice DOW JONES INDUSTRIALS dans un mouvement de consolidation.

La courbe de pression 20 périodes (courbe rouge) évolue au dessous de la courbe de pression 50 périodes (courbe bleue). Cette configuration vient appuyer l'hypothèse de la poursuite du mouvement.

Le support situé à 13116,73 a été légèrement franchi à la baisse mais la rupture doit être validée pour envisager le repli de l'indice.

A contrario, une clôture quotidienne au dessus de 13520,02 invaliderait ce scénario.

Dernière période de cotations

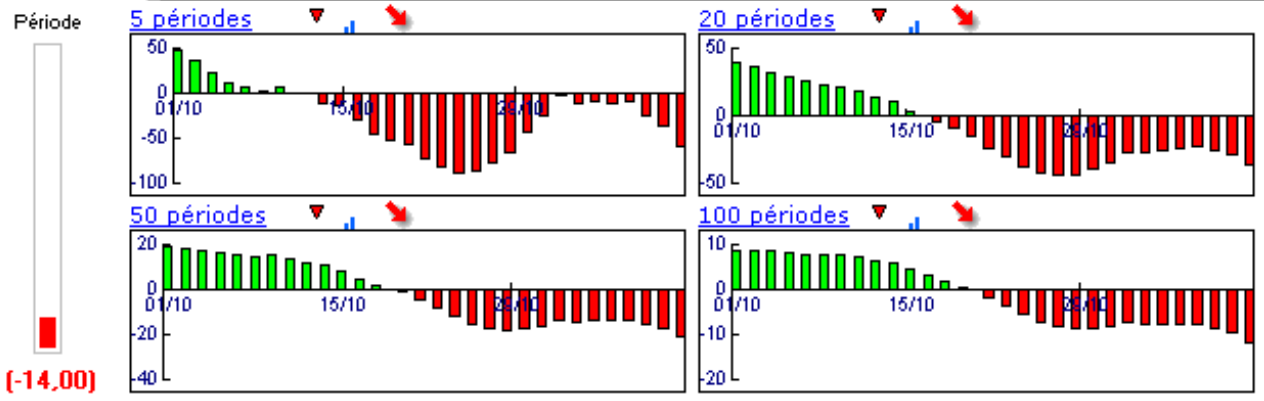
Date	Dernier cours	Variation	Clôture (veille)
09/11/2007	<b>13 042,74</b>	<b>-1,69%</b>	13 266,29
Ouverture	+ Bas	+ Haut	Volume
13 261,17	12 920,65	13 321,81	4 587 049 984

Périodicité Quotidienne

5 dernières périodes de cotations

Le	Ouverture	+ Haut	+ Bas	Clôture	Variation	Volume
09/11/2007	13 261,17	13 321,81	12 920,65	13 042,74	<b>-1.69%</b>	4 587 049 984
08/11/2007	13 299,70	13 463,66	13 001,93	13 266,29	<b>-0.25%</b>	5 439 719 936
07/11/2007	13 646,72	13 646,72	13 269,46	13 300,02	<b>-2.64%</b>	4 353 160 192
06/11/2007	13 542,34	13 716,55	13 460,73	13 660,94	<b>+0.87%</b>	3 879 160 064
05/11/2007	13 592,58	13 666,15	13 393,67	13 543,40	<b>-0.38%</b>	3 819 330 048

Tableau de bord du titre

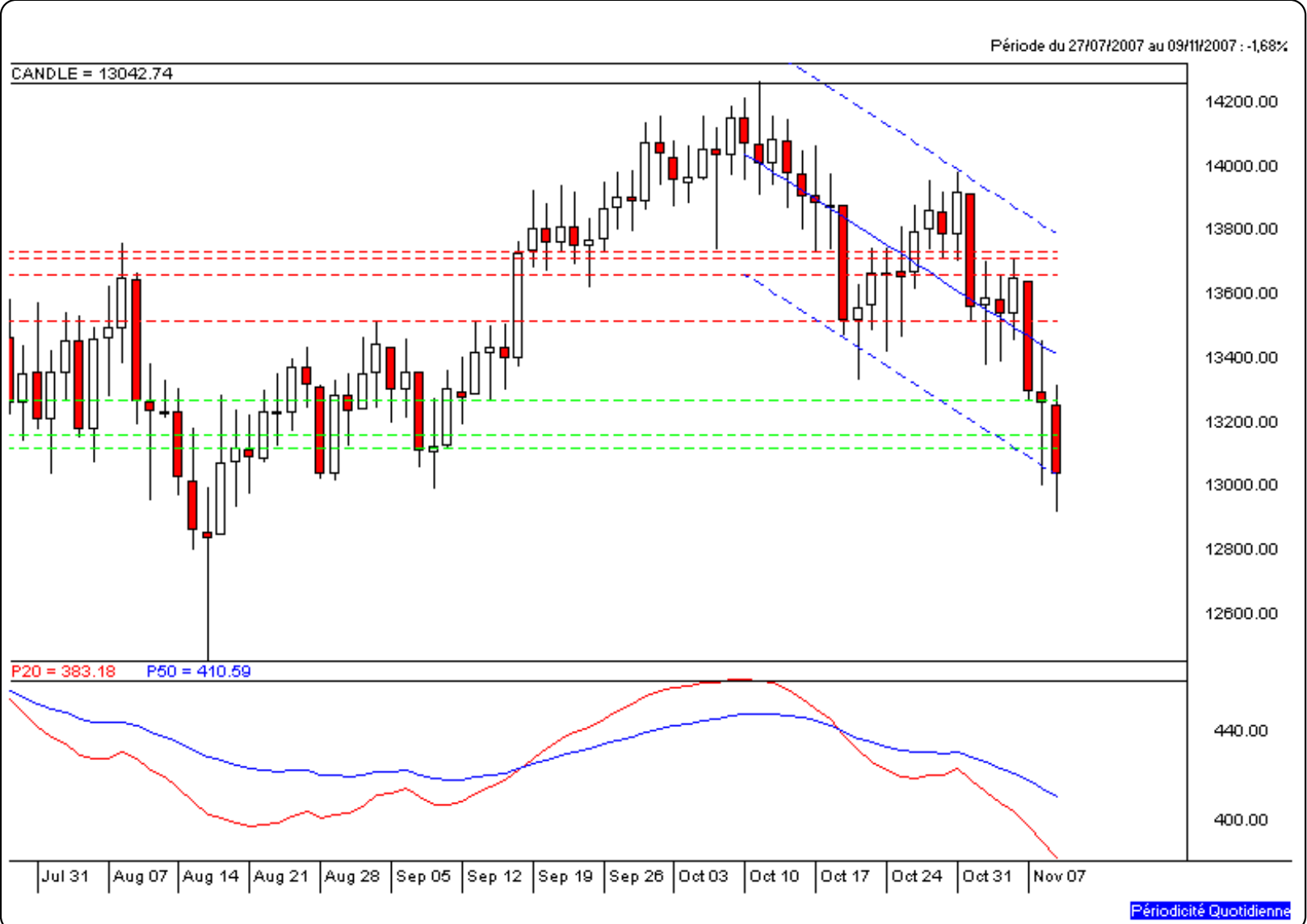


Niveaux techniques du titre

	5 périodes	20 périodes	50 périodes	100 périodes
Moy. Mob.	13 362,68 (-2,39%)	13 658,36 (-4,51%)	13 693,19 (-4,75%)	13 569,05 (-3,88%)
Résistance	13 520,02 (-3,53%)	13 715,94 (-4,91%)	13 737,87 (-5,06%)	13 667,99 (-4,57%)
Support	13 266,29 (-1,69%)	13 266,29 (-1,69%)	13 159,69 (-0,89%)	13 116,73 (-0,56%)
	Support N*2	Support N*1	Résistance N*1	Résistance N*2
Période	12 782,23 (2,04%)	13 024,26 (0,14%)	13 485,99 (-3,29%)	13 705,69 (-4,84%)



**Avertissement :** La société IsoBourse informe le lecteur que les données sont fournies uniquement à titre d'information et que les opérations sur les marchés financiers comportent des risques. Le lecteur s'engage à avoir la capacité juridique et se reconnaît seul responsable de ses actes. De ce fait, la responsabilité de la société IsoBourse, de ses dirigeants et associés ne saurait être engagée en cas d'erreurs, d'omission, d'investissement inopportun ou en cas de force majeure, d'évènements indépendants de la volonté de la société.



Périodicité Quotidienne