

Moyen Terme

Court Terme

Très Court Terme

**ÉTUDE : Moyen Terme**     
**DURÉE : Plus de 3 mois**  
**PÉRIODICITÉ : Mensuelle**

Les barres de pression sont décroissantes et inscrivent l'action NICOX dans un mouvement de consolidation. Dans ce contexte, la pression période négative vient renforcer cette orientation. La courbe de pression 20 périodes (courbe rouge) se dirige vers la courbe de pression 50 périodes (courbe bleue) pour la croiser à la baisse. La validation de ce croisement permet d'anticiper une accélération du mouvement. En revanche, l'échec de ce croisement et le rebond des 2 courbes pourrait ouvrir la voie vers une nouvelle phase haussière. Le support situé à 16,42 a été franchi à la baisse et l'action pourrait poursuivre son repli vers le suivant situé à 11,27. A contrario, une clôture mensuelle au dessus de 17,70 invaliderait ce scénario.

Dernière période de cotations

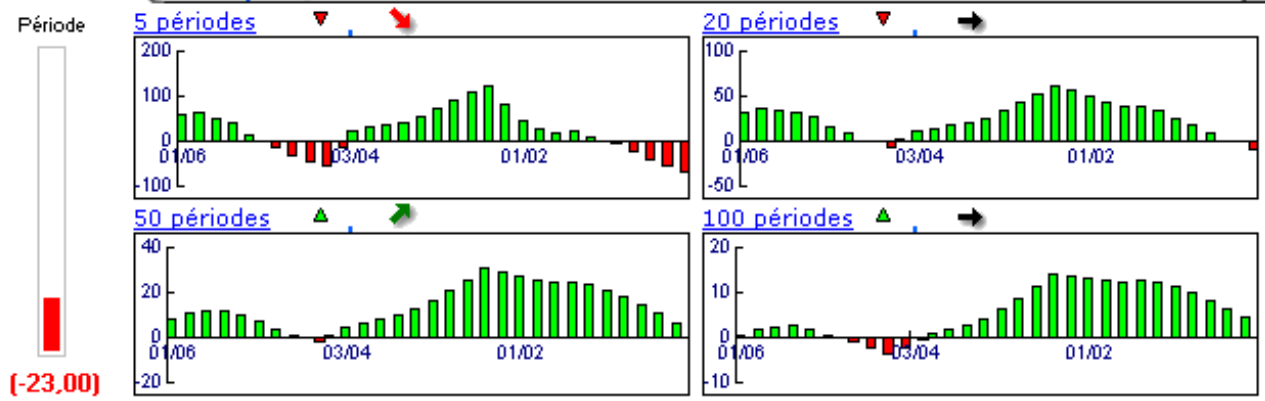
Date	Dernier cours	Variation	Clôture (veille)
01/11/2007	13,93	-15,16%	16,42
Ouverture	+ Bas	+ Haut	Volume
16,48	13,50	16,82	2 059 948

Périodicité Mensuelle

5 dernières périodes de cotations

Le	Ouverture	+ Haut	+ Bas	Clôture	Variation	Volume
01/11/2007	16,48	16,82	13,50	13,93	-15,16%	2 059 948
01/10/2007	16,50	17,69	15,70	16,42	-2,26%	3 807 279
03/09/2007	18,50	18,60	15,97	16,80	-8,10%	3 787 226
01/08/2007	17,48	20,10	16,35	18,28	+6,16%	4 979 208
02/07/2007	18,20	18,87	15,69	17,22	-5,12%	2 774 312

Tableau de bord du titre



Niveaux techniques du titre

	5 périodes	20 périodes	50 périodes	100 périodes
Moy. Mob.	16,53 (-15,73%)	15,85 (-12,11%)	8,77 (58,84%)	...
Résistance	17,70 (-21,30%)	19,88 (-29,93%)	19,88 (-29,93%)	...
Support	16,42 (-15,16%)	11,27 (23,60%)	8,17 (70,50%)	...
	Support N*2	Support N*1	Résistance N*1	Résistance N*2
Période	14,61 (-4,65%)	15,51 (-10,19%)	17,50 (-20,40%)	18,59 (-25,07%)



**Avertissement :** La société IsoBourse informe le lecteur que les données sont fournies uniquement à titre d'information et que les opérations sur les marchés financiers comportent des risques. Le lecteur s'engage à avoir la capacité juridique et se reconnaît seul responsable de ses actes. De ce fait, la responsabilité de la société IsoBourse, de ses dirigeants et associés ne saurait être engagée en cas d'erreurs, d'omission, d'investissement inopportun ou en cas de force majeure, d'évènements indépendants de la volonté de la société.



Moyen Terme

Court Terme

Très Court Terme

**ÉTUDE : Court Terme**     
**DURÉE : Entre 1 et 3 mois**  
**PÉRIODICITÉ : Hebdomadaire**

Les barres de pression sont décroissantes et inscrivent l'action NICOX dans un mouvement de consolidation.  
 La courbe de pression 20 périodes (courbe rouge) évolue au dessous de la courbe de pression 50 périodes (courbe bleue). Cette configuration vient appuyer l'hypothèse de la poursuite du mouvement.  
 Le support situé à 14,37 a été franchi à la baisse et l'action pourrait poursuivre son repli vers le suivant situé à 9,54.  
 A contrario, une clôture hebdomadaire au dessus de 16,56 invaliderait ce scénario.

Dernière période de cotations

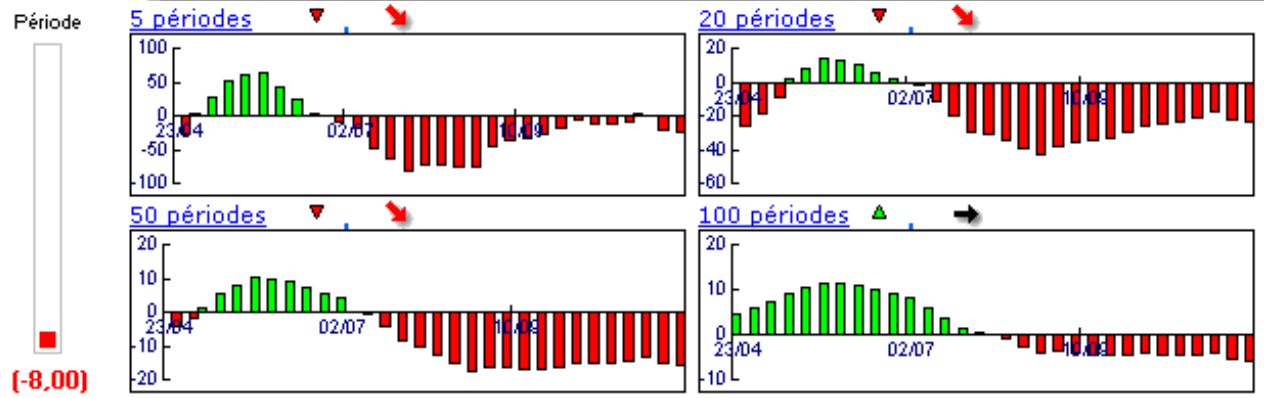
Date	Dernier cours	Variation	Clôture (veille)
12/11/2007	13,93	-3,06%	14,37
Ouverture	+ Bas	+ Haut	Volume
14,60	13,50	14,60	634 180

Périodicité Hebdomadaire

5 dernières périodes de cotations

Le	Ouverture	+ Haut	+ Bas	Clôture	Variation	Volume
12/11/2007	14,60	14,60	13,50	13,93	-3,06%	634 180
05/11/2007	16,70	16,72	14,20	14,37	-14,00%	1 099 968
29/10/2007	16,09	16,82	15,80	16,71	+4,76%	770 800
22/10/2007	16,50	16,50	15,70	15,95	-4,78%	829 030
15/10/2007	17,25	17,69	16,66	16,75	-0,95%	876 979

Tableau de bord du titre

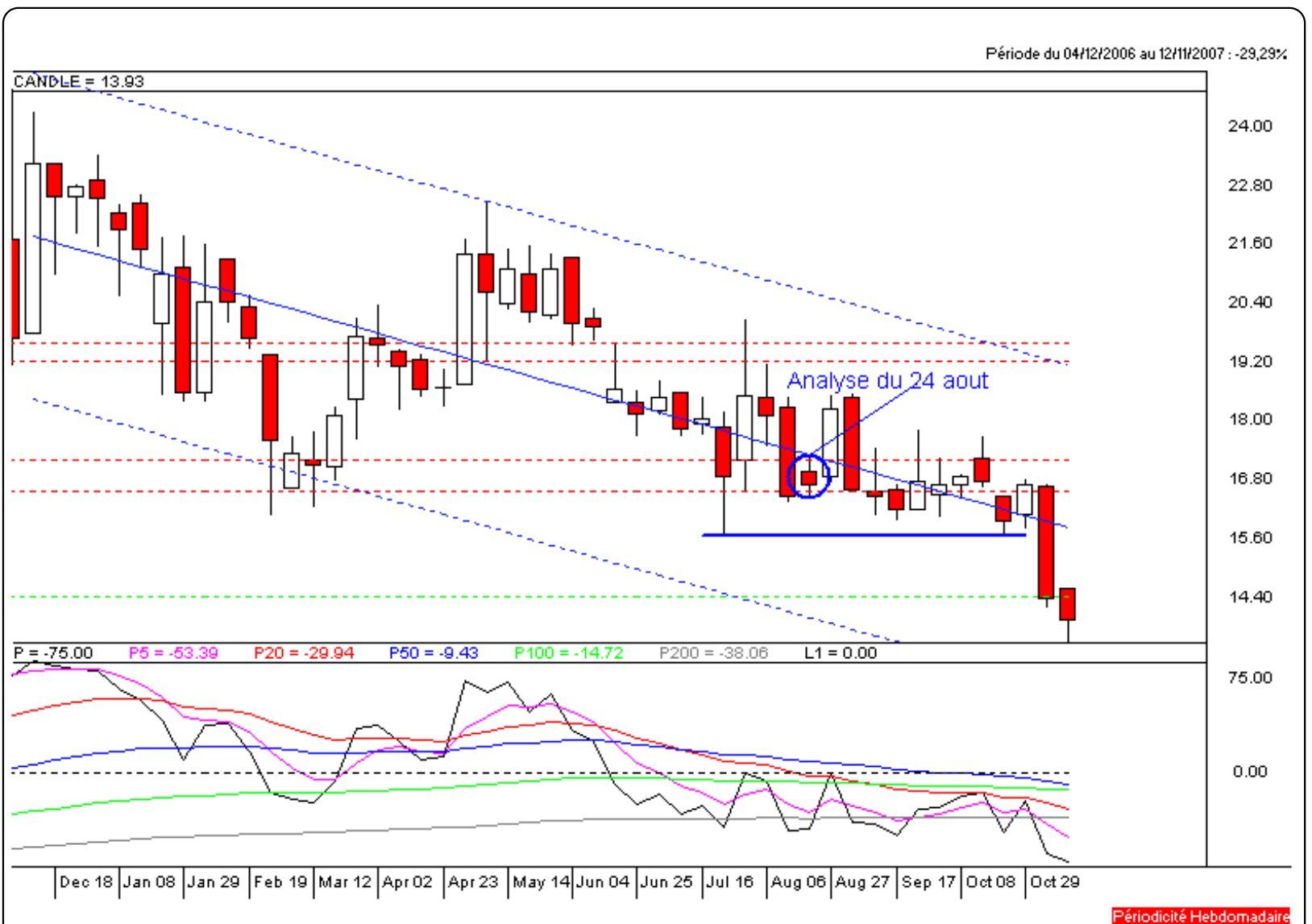


Niveaux techniques du titre

	5 périodes	20 périodes	50 périodes	100 périodes
Moy. Mob.	15,54 (-10,36%)	16,84 (-17,28%)	18,78 (-25,83%)	14,12 (-1,35%)
Résistance	16,56 (-15,88%)	17,20 (-19,01%)	19,58 (-28,86%)	19,23 (-27,56%)
Support	14,37 (-3,06%)	14,37 (-3,06%)	14,37 (-3,06%)	9,54 (46,02%)
	Support N°2	Support N°1	Résistance N°1	Résistance N°2
Période	12,58 (10,73%)	13,48 (3,34%)	16,00 (-12,94%)	17,62 (-20,94%)



**Avertissement :** La société IsoBourse informe le lecteur que les données sont fournies uniquement à titre d'information et que les opérations sur les marchés financiers comportent des risques. Le lecteur s'engage à avoir la capacité juridique et se reconnaît seul responsable de ses actes. De ce fait, la responsabilité de la société IsoBourse, de ses dirigeants et associés ne saurait être engagée en cas d'erreurs, d'omission, d'investissement inopportun ou en cas de force majeure, d'événements indépendants de la volonté de la société.



Périodicité Hebdomadaire

Moyen Terme

Court Terme

Très Court Terme

**ÉTUDE : Très Court Terme**     
**DURÉE : Moins d'1 mois**  
**PÉRIODICITÉ : Quotidienne**

Les barres de pression sont décroissantes et inscrivent l'action NICOX dans un mouvement de consolidation.

La courbe de pression 20 périodes (courbe rouge) évolue au dessous de la courbe de pression 50 périodes (courbe bleue). Cette configuration vient appuyer l'hypothèse de la poursuite du mouvement.

Le support situé à 14,37 a été franchi à la baisse et l'action pourrait poursuivre son repli.

A contrario, une clôture quotidienne au dessus de 15,67 invaliderait ce scénario.

Dernière période de cotations

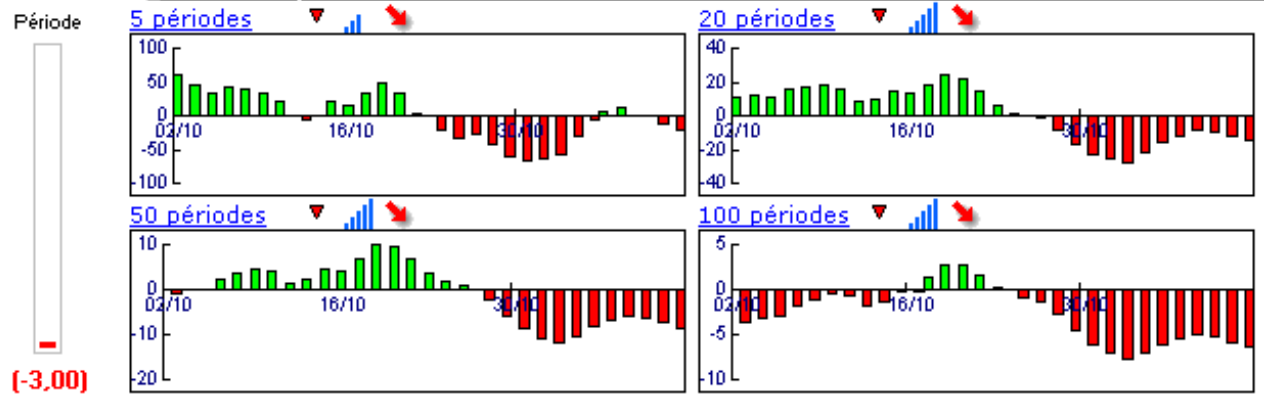
Date	Dernier cours	Variation	Clôture (veille)
12/11/2007	13,93	-3,06%	14,37
Ouverture	+ Bas	+ Haut	Volume
14,60	13,50	14,60	634 180

Périodicité Quotidienne

5 dernières périodes de cotations

Le	Ouverture	+ Haut	+ Bas	Clôture	Variation	Volume
12/11/2007	14,60	14,60	13,50	13,93	-3,06%	634 180
09/11/2007	15,13	15,49	14,20	14,37	-4,96%	330 868
08/11/2007	15,30	15,41	15,10	15,12	-3,82%	217 200
07/11/2007	16,47	16,59	14,90	15,72	-2,12%	337 200
06/11/2007	16,22	16,29	16,02	16,06	-1,17%	121 900

Tableau de bord du titre



Niveaux techniques du titre

	5 périodes	20 périodes	50 périodes	100 périodes
Moy. Mob.	15,04 (-7,38%)	16,00 (-12,94%)	16,44 (-15,27%)	17,19 (-18,96%)
Résistance	15,67 (-11,10%)	16,28 (-14,43%)	16,56 (-15,88%)	17,27 (-19,34%)
Support	14,37 (-3,06%)	14,37 (-3,06%)	14,37 (-3,06%)	14,37 (-3,06%)
	Support N*2	Support N*1	Résistance N*1	Résistance N*2
Période	13,40 (3,96%)	13,89 (0,29%)	15,18 (-8,23%)	15,98 (-12,83%)



**Avertissement :** La société IsoBourse informe le lecteur que les données sont fournies uniquement à titre d'information et que les opérations sur les marchés financiers comportent des risques. Le lecteur s'engage à avoir la capacité juridique et se reconnaît seul responsable de ses actes. De ce fait, la responsabilité de la société IsoBourse, de ses dirigeants et associés ne saurait être engagée en cas d'erreurs, d'omission, d'investissement inopportun ou en cas de force majeure, d'évènements indépendants de la volonté de la société.

