

Moyen Terme

Court Terme

Très Court Terme

**ÉTUDE : Moyen Terme**     
**DURÉE : Plus de 3 mois**  
**PÉRIODICITÉ : Mensuelle**

Les barres de pression sont décroissantes et inscrivent l'action UCB dans un mouvement de consolidation.

Dans ce contexte, la présence d'une impulsion baissière vient renforcer cette orientation.

La courbe de pression 20 périodes (courbe rouge) évolue au dessous de la courbe de pression 50 périodes (courbe bleue). Cette configuration vient appuyer l'hypothèse de la poursuite du mouvement.

Le support situé à 34,01 a été franchi à la baisse et l'action pourrait poursuivre son repli.

A contrario, une clôture mensuelle au dessus de 41,85 invaliderait ce scénario.

Dernière période de cotations

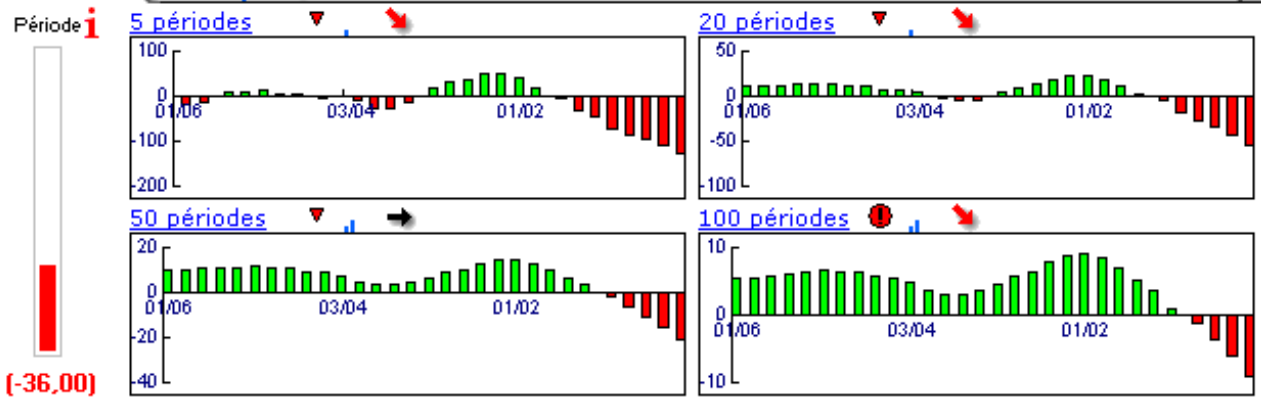
Date	Dernier cours	Variation	Clôture (veille)
01/11/2007	32,49	-19,82%	40,52
Ouverture	+ Bas	+ Haut	Volume
40,28	31,74	40,49	7 684 687

Périodicité Mensuelle

5 dernières périodes de cotations

Le	Ouverture	+ Haut	+ Bas	Clôture	Variation	Volume
01/11/2007	40,28	40,49	31,74	32,49	-19,82%	7 684 687
01/10/2007	41,35	41,77	39,10	40,52	-2,08%	10 913 284
03/09/2007	41,62	42,48	40,60	41,38	+0,19%	9 927 751
01/08/2007	40,69	45,95	40,20	41,30	-0,07%	21 204 188
02/07/2007	43,83	43,83	38,40	41,33	-5,75%	18 434 628

Tableau de bord du titre

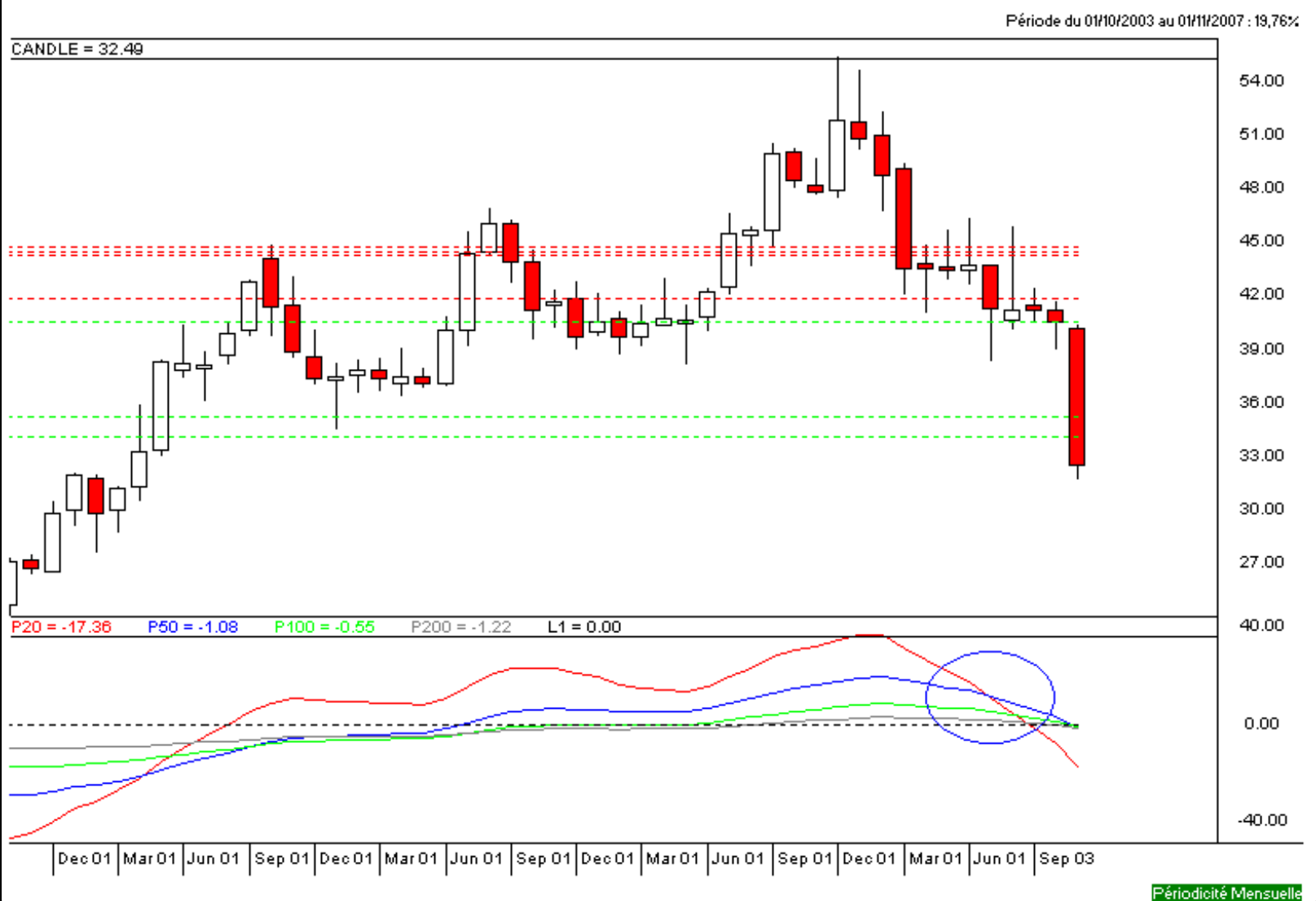


Niveaux techniques du titre

	5 périodes	20 périodes	50 périodes	100 périodes
Moy. Mob.	39,40 (-17,54%)	44,26 (-26,59%)	40,34 (-19,46%)	38,17 (-14,88%)
Résistance	41,85 (-22,37%)	44,82 (-27,51%)	44,50 (-26,99%)	44,34 (-26,73%)
Support	40,52 (-19,82%)	40,52 (-19,82%)	35,18 (-7,65%)	34,01 (-4,47%)
	Support N*2	Support N*1	Résistance N*1	Résistance N*2
Période	37,79 (-14,02%)	39,15 (-17,01%)	41,82 (-22,31%)	43,13 (-24,67%)



**Avertissement :** La société IsoBourse informe le lecteur que les données sont fournies uniquement à titre d'information et que les opérations sur les marchés financiers comportent des risques. Le lecteur s'engage à avoir la capacité juridique et se reconnaît seul responsable de ses actes. De ce fait, la responsabilité de la société IsoBourse, de ses dirigeants et associés ne saurait être engagée en cas d'erreurs, d'omission, d'investissement inopportun ou en cas de force majeure, d'événements indépendants de la volonté de la société.



Périodicité Mensuelle

Moyen Terme

Court Terme

Très Court Terme

**ÉTUDE : Court Terme**     
**DURÉE : Entre 1 et 3 mois**  
**PÉRIODICITÉ : Hebdomadaire**

Les barres de pression sont décroissantes et inscrivent l'action UCB dans un mouvement de consolidation.  
 La courbe de pression 20 périodes (courbe rouge) évolue au dessous de la courbe de pression 50 périodes (courbe bleue). Cette configuration vient appuyer l'hypothèse de la poursuite du mouvement.  
 Le support situé à 36,34 a été franchi à la baisse et l'action pourrait poursuivre son repli.  
 A contrario, une clôture hebdomadaire au dessus de 40,05 invaliderait ce scénario.

Dernière période de cotations

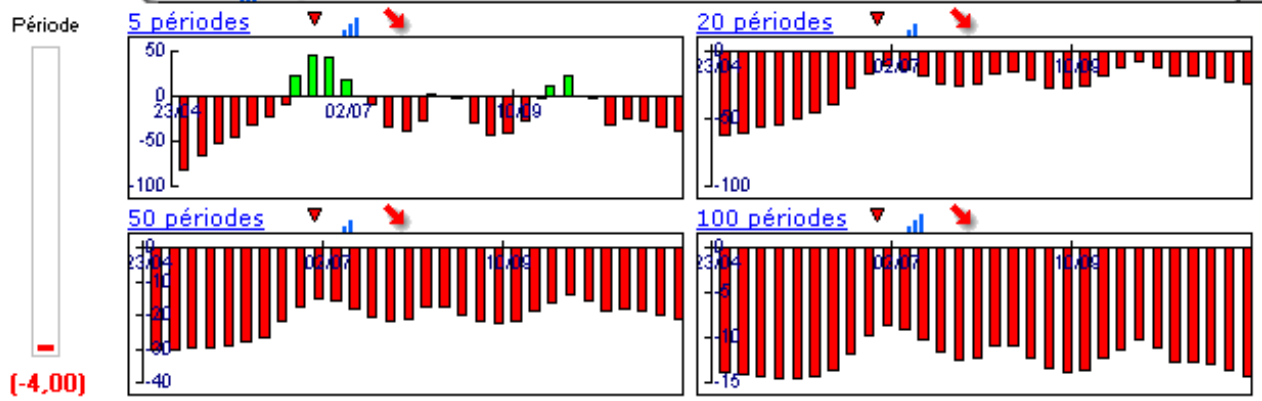
Date	Dernier cours	Variation	Clôture (veille)
12/11/2007	32,49	-10,59%	36,34
Ouverture	+ Bas	+ Haut	Volume
36,25	31,74	38,36	4 493 787

Périodicité Hebdomadaire

5 dernières périodes de cotations

Le	Ouverture	+ Haut	+ Bas	Clôture	Variation	Volume
12/11/2007	36,25	38,36	31,74	32,49	-10,59%	4 493 787
05/11/2007	39,25	39,49	35,80	36,34	-7,67%	2 367 300
29/10/2007	40,50	40,75	39,26	39,36	-2,84%	1 848 800
22/10/2007	40,00	40,75	39,54	40,51	-0,25%	2 048 700
15/10/2007	39,50	40,75	39,16	40,61	+2,37%	2 536 200

Tableau de bord du titre

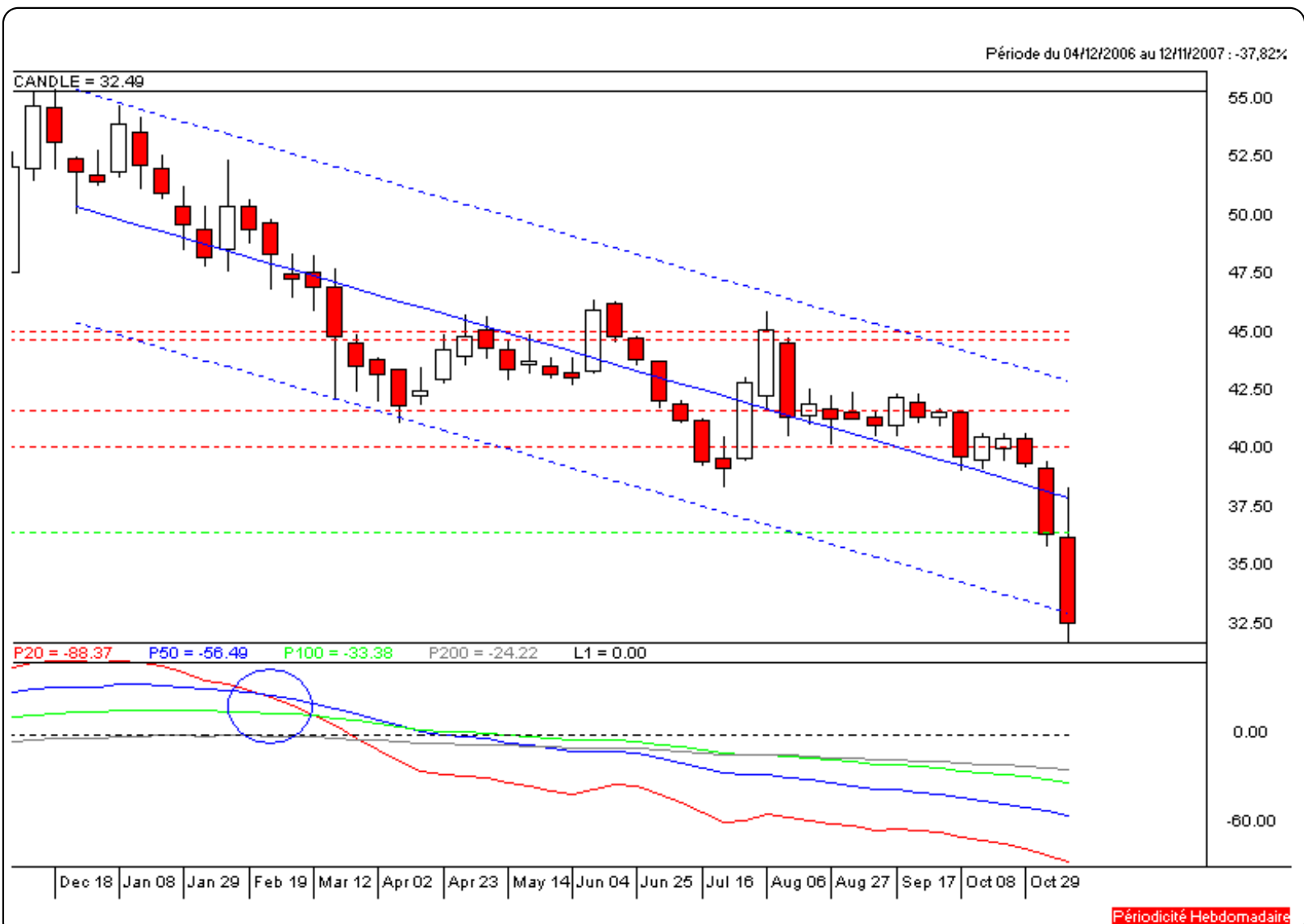


Niveaux techniques du titre

	5 périodes	20 périodes	50 périodes	100 périodes
Moy. Mob.	37,86 (-14,18%)	40,57 (-19,92%)	44,63 (-27,20%)	44,09 (-26,31%)
Résistance	40,05 (-18,88%)	41,65 (-21,99%)	45,03 (-27,85%)	44,71 (-27,33%)
Support	36,34 (-10,59%)	36,34 (-10,59%)	36,34 (-10,59%)	36,34 (-10,59%)
	Support N*2	Support N*1	Résistance N*1	Résistance N*2
Période	33,52 (-3,07%)	34,93 (-6,99%)	38,62 (-15,87%)	40,90 (-20,56%)



**Avertissement :** La société IsoBourse informe le lecteur que les données sont fournies uniquement à titre d'information et que les opérations sur les marchés financiers comportent des risques. Le lecteur s'engage à avoir la capacité juridique et se reconnaît seul responsable de ses actes. De ce fait, la responsabilité de la société IsoBourse, de ses dirigeants et associés ne saurait être engagée en cas d'erreurs, d'omission, d'investissement inopportun ou en cas de force majeure, d'évènements indépendants de la volonté de la société.



Moyen Terme

Court Terme

Très Court Terme

**ÉTUDE : Très Court Terme**     
**DURÉE : Moins d'1 mois**  
**PÉRIODICITÉ : Quotidienne**

Les barres de pression sont divergentes mais l'action UCB reste toutefois inscrite dans un mouvement de consolidation. Dans ce contexte, la pression période négative vient renforcer cette orientation. La courbe de pression 20 périodes (courbe rouge) évolue au dessous de la courbe de pression 50 périodes (courbe bleue). Cette configuration vient appuyer l'hypothèse de la poursuite du mouvement.

Le support situé à 36,34 a été franchi à la baisse et l'action pourrait poursuivre son repli.

A contrario, une clôture quotidienne au dessus de 37,25 invaliderait ce scénario.

Dernière période de cotations

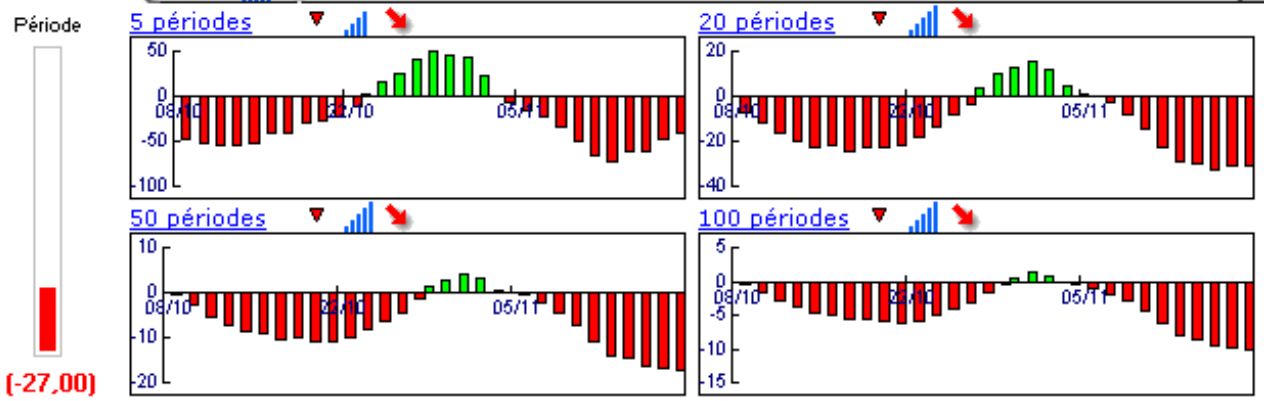
Date	Dernier cours	Variation	Clôture (veille)
16/11/2007	32,49	-12,05%	36,94
Ouverture	+ Bas	+ Haut	Volume
34,50	31,74	34,60	2 770 887

Périodicité Quotidienne

5 dernières périodes de cotations

Le	Ouverture	+ Haut	+ Bas	Clôture	Variation	Volume
16/11/2007	34,50	34,60	31,74	32,49	-12,05%	2 770 887
15/11/2007	37,50	37,61	36,64	36,94	-0,78%	245 100
14/11/2007	38,19	38,36	37,12	37,23	-0,75%	560 600
13/11/2007	36,96	38,30	36,50	37,51	+1,43%	497 100
12/11/2007	36,25	37,20	36,10	36,98	+1,76%	420 100

Tableau de bord du titre



Niveaux techniques du titre

	5 périodes	20 périodes	50 périodes	100 périodes
Moy. Mob.	36,23 (-10,32%)	38,61 (-15,85%)	40,05 (-18,88%)	40,82 (-20,41%)
Résistance	37,25 (-12,78%)	39,15 (-17,01%)	40,40 (-19,58%)	41,38 (-21,48%)
Support	36,34 (-10,59%)	36,34 (-10,59%)	36,34 (-10,59%)	36,34 (-10,59%)
	Support N*2	Support N*1	Résistance N*1	Résistance N*2
Période	36,09 (-9,98%)	36,51 (-11,01%)	37,48 (-13,31%)	38,03 (-14,57%)



**Avertissement :** La société IsoBourse informe le lecteur que les données sont fournies uniquement à titre d'information et que les opérations sur les marchés financiers comportent des risques. Le lecteur s'engage à avoir la capacité juridique et se reconnaît seul responsable de ses actes. De ce fait, la responsabilité de la société IsoBourse, de ses dirigeants et associés ne saurait être engagée en cas d'erreurs, d'omission, d'investissement inopportun ou en cas de force majeure, d'événements indépendants de la volonté de la société.

