

Moyen Terme

Court Terme

Très Court Terme

**ÉTUDE : Moyen Terme**     
**DURÉE : Plus de 3 mois**  
**PÉRIODICITÉ : Mensuelle**

Les barres de pression sont décroissantes et inscrivent l'action SCHNEIDER ELECTRIC dans un mouvement de consolidation.

Dans ce contexte, la pression période négative vient renforcer cette orientation. La courbe de pression 20 périodes (courbe rouge) se dirige vers la courbe de pression 50 périodes (courbe bleue) pour la croiser à la baisse. La validation de ce croisement permet d'anticiper une accélération du mouvement. En revanche, l'échec de ce croisement et le rebond des 2 courbes pourrait ouvrir la voie vers une nouvelle phase haussière.

L'action évolue à proximité du support situé à 88,60.

Une rupture à la baisse de ce dernier est un scénario probable.

A contrario, celui-ci serait invalidé en cas de clôture mensuelle au dessus de 100,04.

Dernière période de cotations

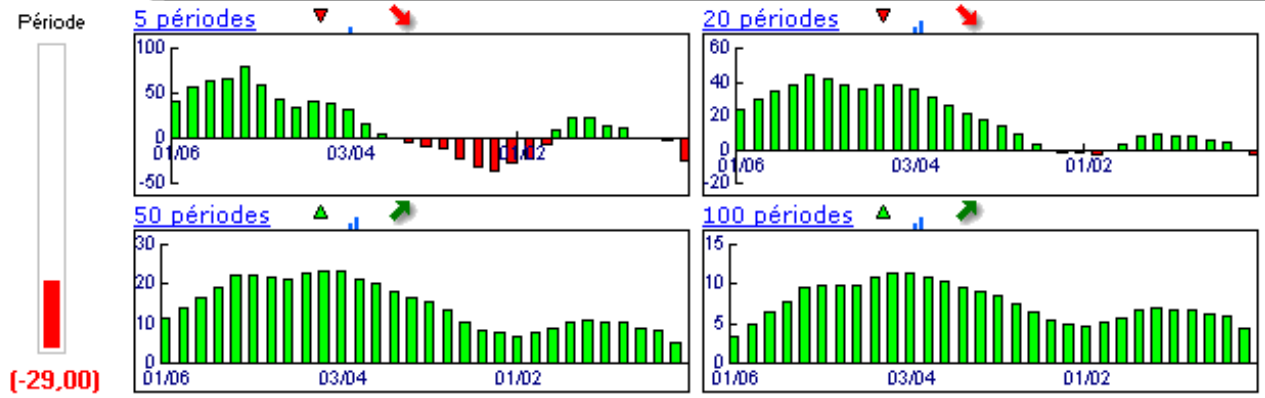
Date	Dernier cours	Variation	Clôture (veille)
01/11/2007	88,63	-6,75%	95,05
Ouverture	+ Bas	+ Haut	Volume
95,50	88,47	100,91	21 174 200

Périodicité Mensuelle

5 dernières périodes de cotations

Le	Ouverture	+ Haut	+ Bas	Clôture	Variation	Volume
01/11/2007	95,50	100,91	88,47	88,63	-6,75%	21 174 200
01/10/2007	87,45	97,60	86,00	95,05	+7,28%	37 140 116
03/09/2007	97,99	99,00	87,10	88,60	-9,13%	47 142 148
01/08/2007	96,80	100,49	87,00	97,50	-1,65%	31 048 934
02/07/2007	103,50	106,95	93,80	99,14	-4,79%	34 015 340

Tableau de bord du titre

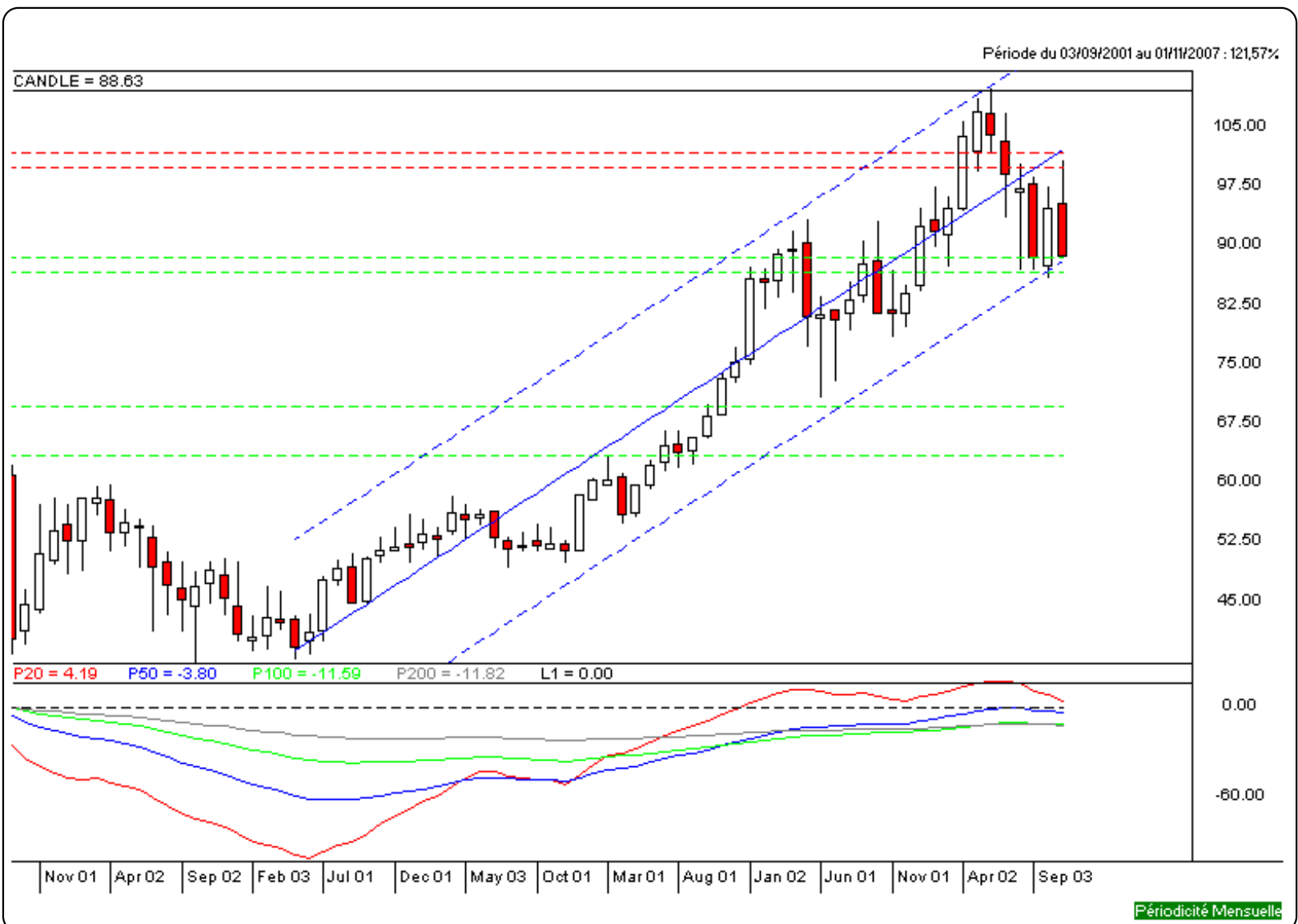


Niveaux techniques du titre

	5 périodes	20 périodes	50 périodes	100 périodes
Moy. Mob.	93,78 (-5,49%)	90,75 (-2,34%)	72,73 (21,86%)	65,92 (34,45%)
Résistance	100,04 (-11,41%)	101,97 (-13,08%)	101,97 (-13,08%)	101,97 (-13,08%)
Support	88,60 (0,03%)	86,77 (2,14%)	69,45 (27,62%)	63,15 (40,35%)
	Support N*2	Support N*1	Résistance N*1	Résistance N*2
Période	81,28 (9,04%)	88,16 (0,53%)	99,76 (-11,16%)	104,48 (-15,17%)



**Avertissement :** La société IsoBourse informe le lecteur que les données sont fournies uniquement à titre d'information et que les opérations sur les marchés financiers comportent des risques. Le lecteur s'engage à avoir la capacité juridique et se reconnaît seul responsable de ses actes. De ce fait, la responsabilité de la société IsoBourse, de ses dirigeants et associés ne saurait être engagée en cas d'erreurs, d'omission, d'investissement inopportun ou en cas de force majeure, d'évènements indépendants de la volonté de la société.



Moyen Terme

Court Terme

Très Court Terme

**ÉTUDE : Court Terme**     
**DURÉE : Entre 1 et 3 mois**  
**PÉRIODICITÉ : Hebdomadaire**

Les barres de pression sont décroissantes et inscrivent l'action SCHNEIDER ELECTRIC dans un mouvement de consolidation.

Dans ce contexte, la présence d'une impulsion baissière vient renforcer cette orientation.

La courbe de pression 20 périodes (courbe rouge) évolue au dessous de la courbe de pression 50 périodes (courbe bleue). Cette configuration vient appuyer l'hypothèse de la poursuite du mouvement.

Le support situé à 88,84 a été légèrement franchi à la baisse mais la rupture doit être validée pour envisager le repli de l'action vers le suivant situé à 86,91.

A contrario, une clôture hebdomadaire au dessus de 95,48 invaliderait ce scénario.

Dernière période de cotations

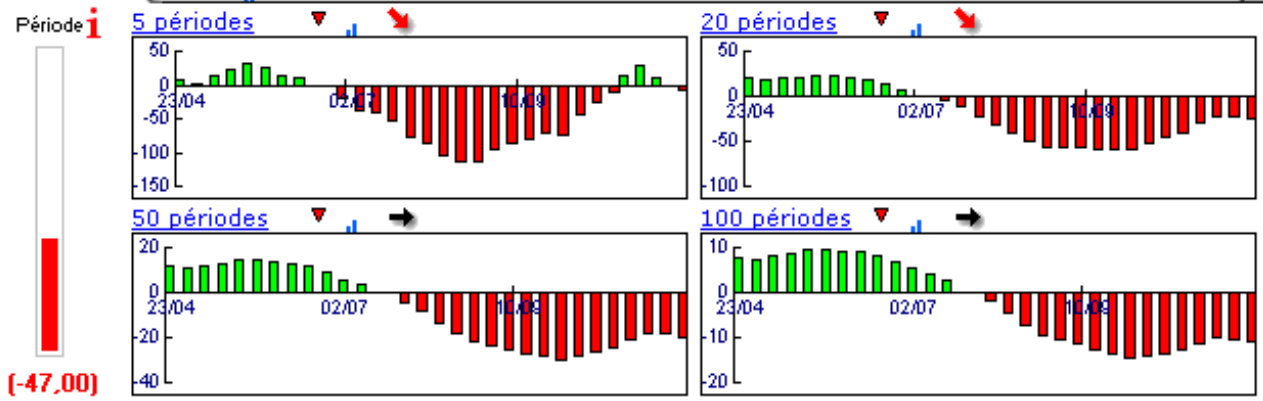
Date	Dernier cours	Variation	Clôture (veille)
12/11/2007	88,63	-3,92%	92,25
Ouverture	+ Bas	+ Haut	Volume
92,00	88,47	93,88	8 003 400

Périodicité Hebdomadaire

5 dernières périodes de cotations

Le	Ouverture	+ Haut	+ Bas	Clôture	Variation	Volume
12/11/2007	92,00	93,88	88,47	88,63	-3,92%	8 003 400
05/11/2007	97,87	100,91	91,70	92,25	-5,98%	9 748 700
29/10/2007	96,51	98,51	93,62	98,12	+2,21%	6 888 600
22/10/2007	90,77	97,60	90,62	96,00	+3,02%	9 687 918
15/10/2007	94,40	96,11	91,50	93,19	-1,48%	7 084 100

Tableau de bord du titre

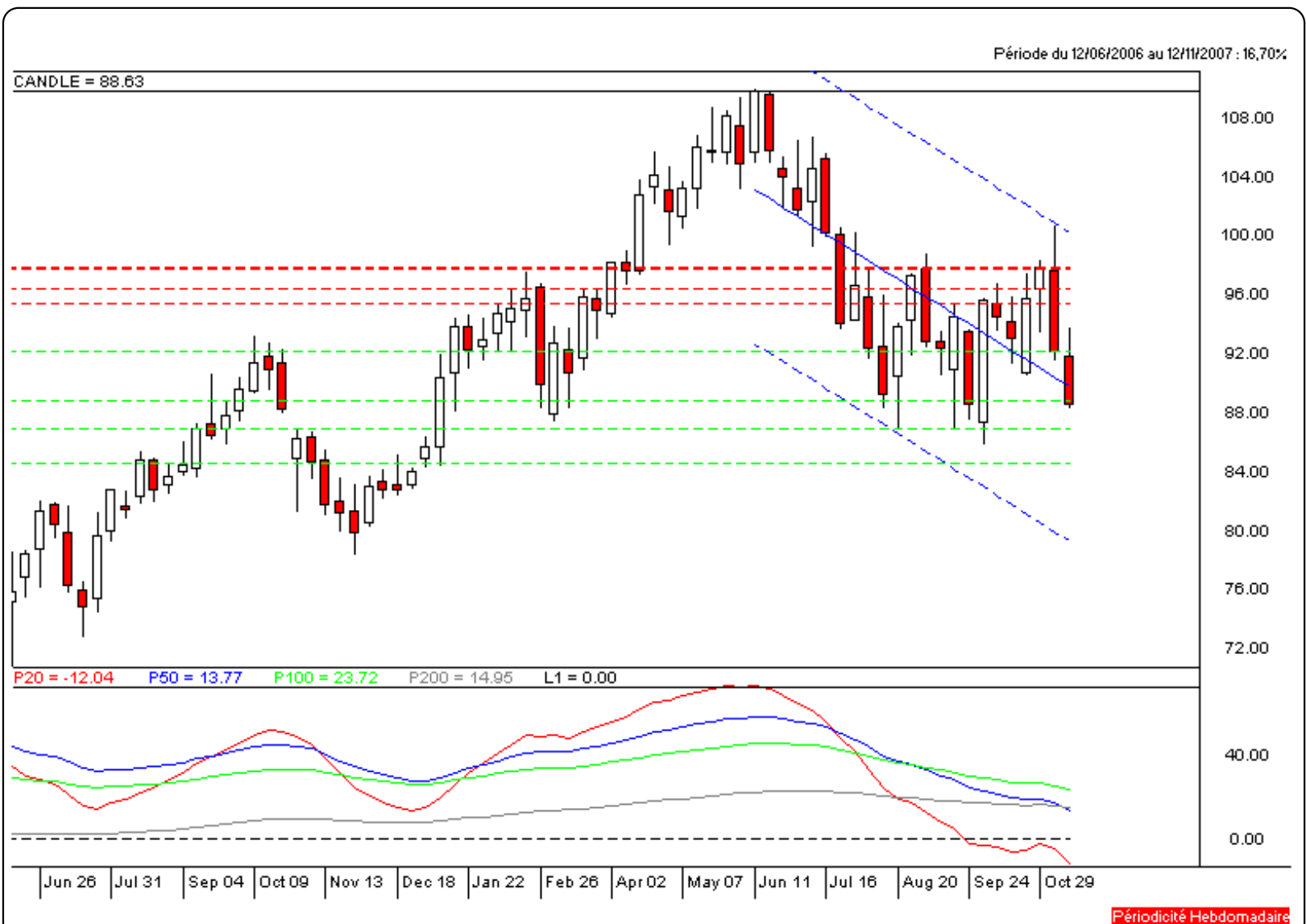


Niveaux techniques du titre

	5 périodes	20 périodes	50 périodes	100 périodes
Moy. Mob.	93,64 (-5,35%)	94,92 (-6,63%)	95,86 (-7,54%)	89,82 (-1,32%)
Résistance	95,48 (-7,17%)	96,56 (-8,21%)	98,01 (-9,57%)	97,91 (-9,48%)
Support	92,25 (-3,92%)	88,84 (-0,24%)	86,91 (1,98%)	84,53 (4,85%)
	Support N*2	Support N*1	Résistance N*1	Résistance N*2
Période	85,74 (3,37%)	88,99 (-0,40%)	98,20 (-9,75%)	104,16 (-14,91%)



**Avertissement :** La société IsoBourse informe le lecteur que les données sont fournies uniquement à titre d'information et que les opérations sur les marchés financiers comportent des risques. Le lecteur s'engage à avoir la capacité juridique et se reconnaît seul responsable de ses actes. De ce fait, la responsabilité de la société IsoBourse, de ses dirigeants et associés ne saurait être engagée en cas d'erreurs, d'omission, d'investissement inopportun ou en cas de force majeure, d'événements indépendants de la volonté de la société.



Périodicité Hebdomadaire

Moyen Terme

Court Terme

Très Court Terme

**ÉTUDE : Très Court Terme**     
**DURÉE : Moins d'1 mois**  
**PÉRIODICITÉ : Quotidienne**

Les barres de pression sont décroissantes et inscrivent l'action SCHNEIDER ELECTRIC dans un mouvement de consolidation.

Dans ce contexte, la présence d'une impulsion baissière vient renforcer cette orientation.

La courbe de pression 20 périodes (courbe rouge) évolue au dessous de la courbe de pression 50 périodes (courbe bleue). Cette configuration vient appuyer l'hypothèse de la poursuite du mouvement.

Le support situé à 89,99 a été franchi à la baisse et l'action pourrait poursuivre son repli.

A contrario, une clôture quotidienne au dessus de 92,71 invaliderait ce scénario.

Dernière période de cotations

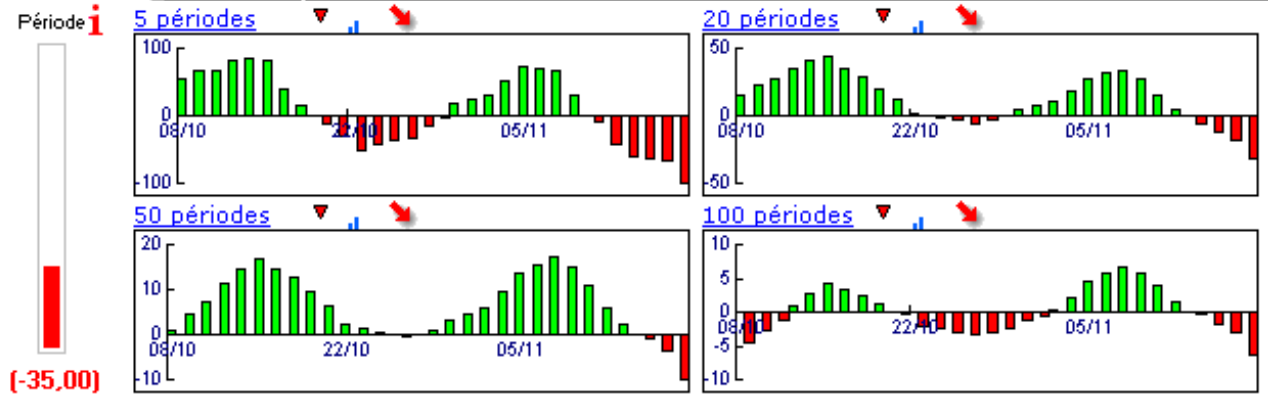
Date	Dernier cours	Variation	Clôture (veille)
16/11/2007	88,63	-3,08%	91,45
Ouverture	+ Bas	+ Haut	Volume
90,60	88,47	91,60	1 980 500

Périodicité Quotidienne

5 dernières périodes de cotations

Le	Ouverture	+ Haut	+ Bas	Clôture	Variation	Volume
16/11/2007	90,60	91,60	88,47	88,63	-3,08%	1 980 500
15/11/2007	93,88	93,88	90,65	91,45	-1,98%	1 677 300
14/11/2007	91,65	93,59	91,15	93,30	+2,64%	1 573 100
13/11/2007	90,75	91,40	89,46	90,90	-0,55%	1 513 600
12/11/2007	92,00	92,37	90,84	91,40	-0,92%	1 258 900

Tableau de bord du titre



Niveaux techniques du titre

	5 périodes	20 périodes	50 périodes	100 périodes
Moy. Mob.	91,14 (-2,75%)	94,33 (-6,04%)	93,41 (-5,12%)	95,46 (-7,15%)
Résistance	92,71 (-4,40%)	95,05 (-6,75%)	94,33 (-6,04%)	96,33 (-7,99%)
Support	91,13 (-2,74%)	91,13 (-2,74%)	90,08 (-1,61%)	89,99 (-1,51%)
	Support N*2	Support N*1	Résistance N*1	Résistance N*2
Période	88,76 (-0,15%)	90,10 (-1,63%)	93,33 (-5,04%)	95,22 (-6,92%)



**Avertissement :** La société IsoBourse informe le lecteur que les données sont fournies uniquement à titre d'information et que les opérations sur les marchés financiers comportent des risques. Le lecteur s'engage à avoir la capacité juridique et se reconnaît seul responsable de ses actes. De ce fait, la responsabilité de la société IsoBourse, de ses dirigeants et associés ne saurait être engagée en cas d'erreurs, d'omission, d'investissement inopportun ou en cas de force majeure, d'évènements indépendants de la volonté de la société.

