

Moyen Terme

Court Terme

Très Court Terme

ÉTUDE : Moyen Terme
DURÉE : Plus de 3 mois
PÉRIODICITÉ : Mensuelle

Les barres de pression sont décroissantes et inscrivent l'action FORTIS dans un mouvement de consolidation.

Dans ce contexte, la présence d'une impulsion baissière vient renforcer cette orientation.

La courbe de pression 20 périodes (courbe rouge) évolue au dessous de la courbe de pression 50 périodes (courbe bleue). Cette configuration vient appuyer l'hypothèse de la poursuite du mouvement.

Le support situé à 17,05 a été franchi à la baisse et l'action évolue à proximité du suivant situé à 16,20.

Une rupture de ce dernier pourrait accélérer le repli de l'action.

A contrario, une clôture mensuelle au dessus de 24,30 invaliderait ce scénario.

Dernière période de cotations

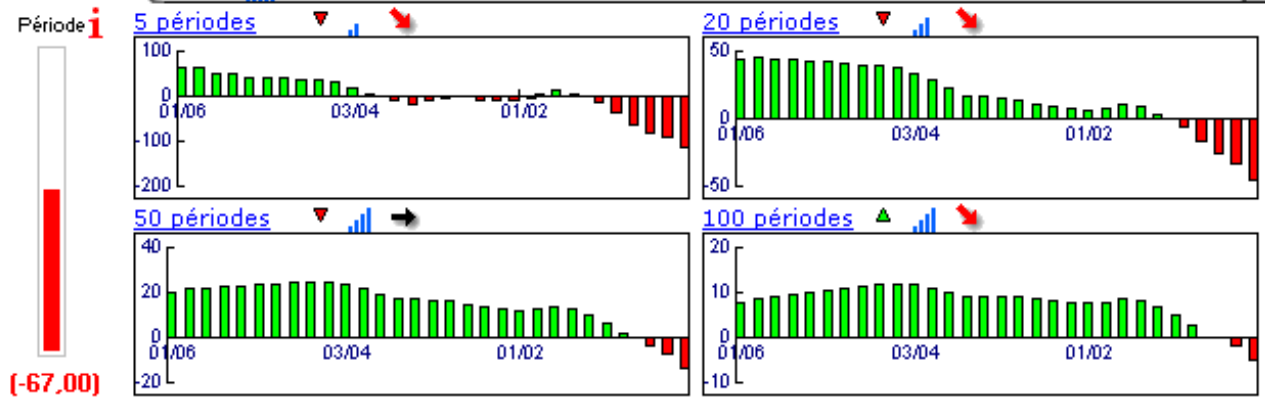
Date	Dernier cours	Variation	Clôture (veille)
01/11/2007	16,22	-26,47%	22,06
Ouverture	+ Bas	+ Haut	Volume
21,89	16,08	21,95	116 450 752

Périodicité Mensuelle

5 dernières périodes de cotations

Le	Ouverture	+ Haut	+ Bas	Clôture	Variation	Volume
01/11/2007	21,89	21,95	16,08	16,22	-26,47%	116 450 752
01/10/2007	20,45	23,96	20,17	22,06	+6,83%	202 643 776
03/09/2007	22,60	23,35	20,13	20,65	-8,34%	101 369 032
01/08/2007	24,09	24,31	21,56	22,53	-7,89%	61 923 436
02/07/2007	26,29	26,49	24,05	24,46	-7,28%	53 336 780

Tableau de bord du titre

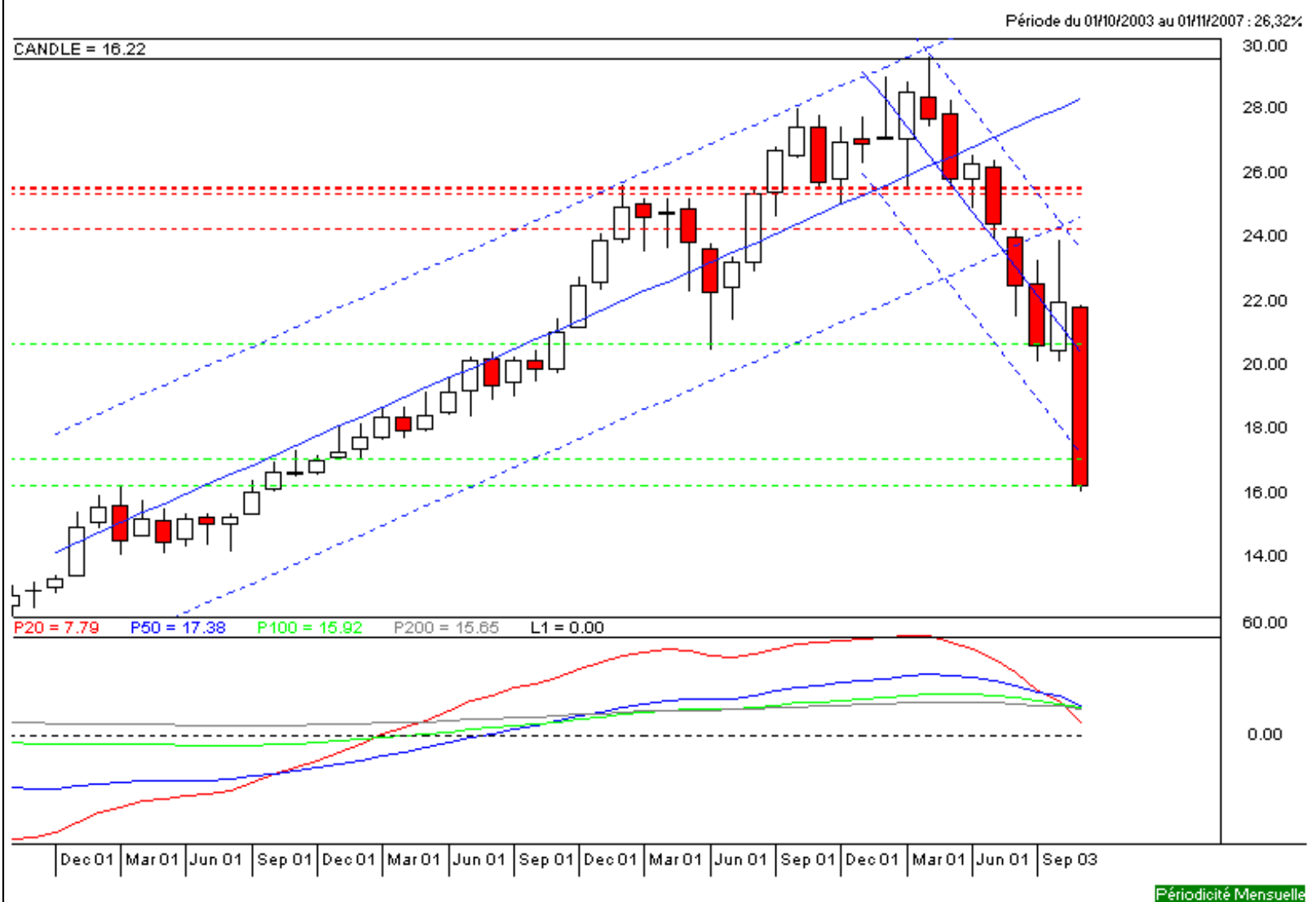


Niveaux techniques du titre

	5 périodes	20 périodes	50 périodes	100 périodes
Moy. Mob.	21,18 (-23,42%)	24,78 (-34,54%)	20,55 (-21,07%)	20,92 (-22,47%)
Résistance	24,30 (-33,25%)	25,62 (-36,69%)	25,42 (-36,19%)	25,60 (-36,64%)
Support	20,65 (-21,45%)	20,65 (-21,45%)	17,05 (-4,87%)	16,20 (0,12%)
	Support N*2	Support N*1	Résistance N*1	Résistance N*2
Période	18,27 (-11,22%)	20,16 (-19,54%)	23,95 (-32,28%)	25,85 (-37,25%)



Avertissement : La société IsoBourse informe le lecteur que les données sont fournies uniquement à titre d'information et que les opérations sur les marchés financiers comportent des risques. Le lecteur s'engage à avoir la capacité juridique et se reconnaît seul responsable de ses actes. De ce fait, la responsabilité de la société IsoBourse, de ses dirigeants et associés ne saurait être engagée en cas d'erreurs, d'omission, d'investissement inopportun ou en cas de force majeure, d'évènements indépendants de la volonté de la société.



Périodicité Mensuelle

Moyen Terme

Court Terme

Très Court Terme

ÉTUDE : Court Terme
DURÉE : Entre 1 et 3 mois
PÉRIODICITÉ : Hebdomadaire

Les barres de pression sont divergentes mais l'action FORTIS reste toutefois inscrite dans un mouvement de consolidation. La courbe de pression 20 périodes (courbe rouge) évolue au dessous de la courbe de pression 50 périodes (courbe bleue). Cette configuration vient appuyer l'hypothèse de la poursuite du mouvement. Le support situé à 17,55 a été franchi à la baisse et l'action pourrait poursuivre son repli. A contrario, une clôture hebdomadaire au dessus de 21,66 invaliderait ce scénario.

Dernière période de cotations

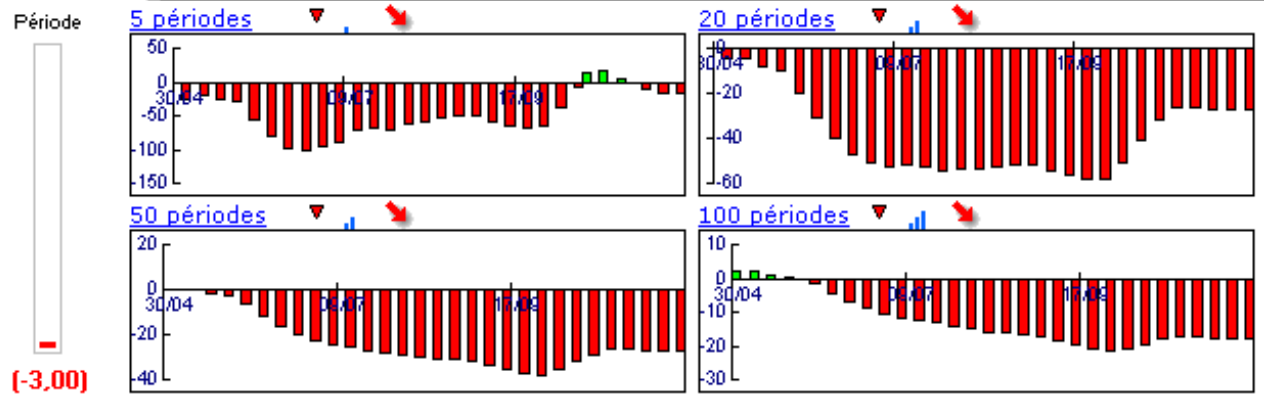
Date	Dernier cours	Variation	Clôture (veille)
19/11/2007	16,22	-10,04%	18,03
Ouverture	+ Bas	+ Haut	Volume
18,16	16,08	18,16	22 725 264

Périodicité Hebdomadaire

5 dernières périodes de cotations

Le	Ouverture	+ Haut	+ Bas	Clôture	Variation	Volume
19/11/2007	18,16	18,16	16,08	16,22	-10,04%	22 725 264
12/11/2007	17,41	18,94	17,06	18,03	+2,74%	29 736 160
05/11/2007	20,21	20,41	17,20	17,55	-13,72%	48 148 924
29/10/2007	22,37	22,45	19,60	20,34	-8,25%	27 260 900
22/10/2007	22,36	22,36	21,64	22,17	-1,69%	19 902 274

Tableau de bord du titre

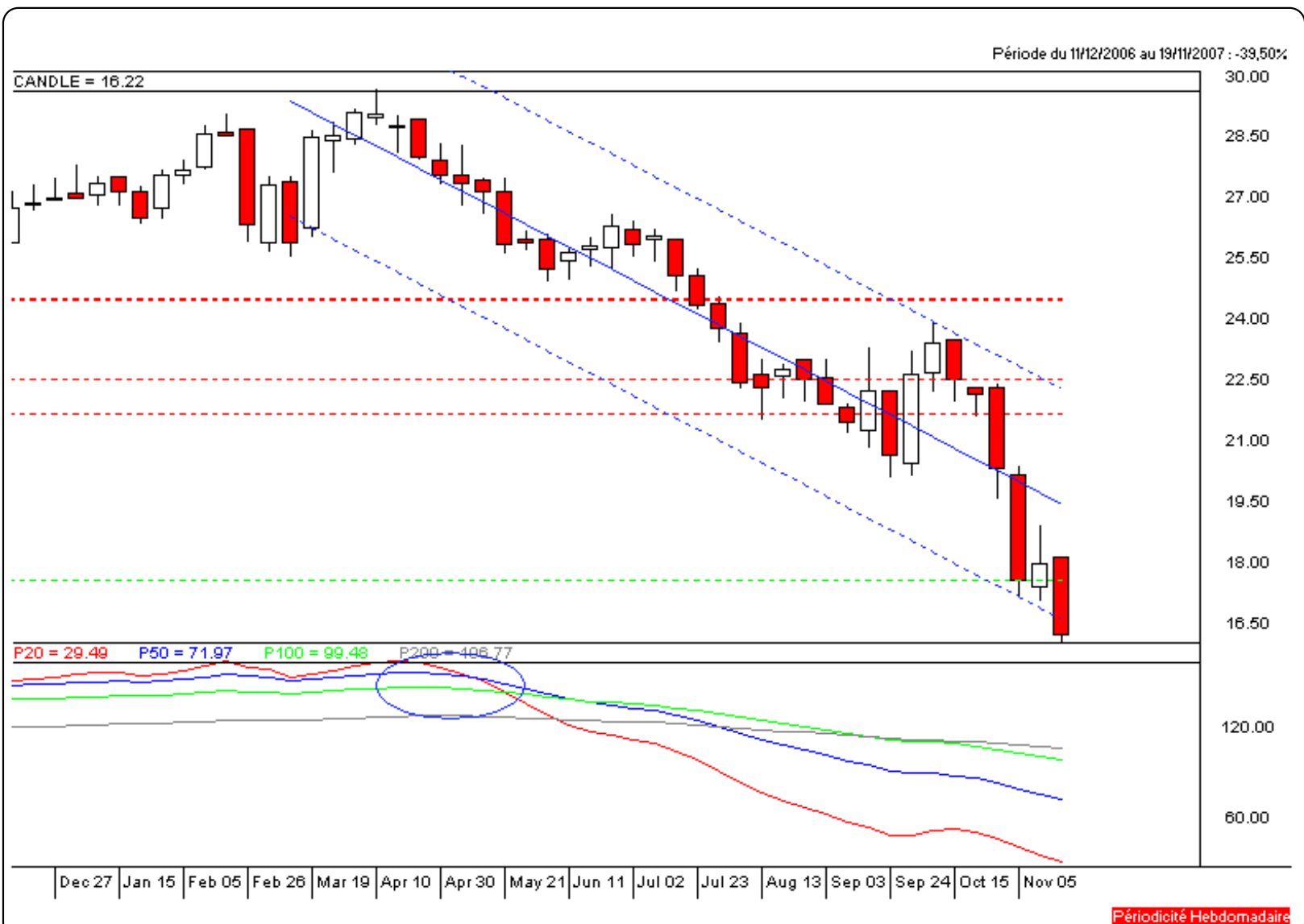


Niveaux techniques du titre

	5 périodes	20 périodes	50 périodes	100 périodes
Moy. Mob.	18,86 (-14,00%)	21,95 (-26,10%)	25,12 (-35,43%)	24,87 (-34,78%)
Résistance	21,66 (-25,12%)	22,54 (-28,04%)	24,50 (-33,80%)	24,53 (-33,88%)
Support	17,55 (-7,58%)	17,55 (-7,58%)	17,55 (-7,58%)	17,55 (-7,58%)
	Support N*2	Support N*1	Résistance N*1	Résistance N*2
Période	16,13 (0,56%)	17,08 (-5,04%)	18,96 (-14,45%)	19,89 (-18,45%)



Avertissement : La société IsoBourse informe le lecteur que les données sont fournies uniquement à titre d'information et que les opérations sur les marchés financiers comportent des risques. Le lecteur s'engage à avoir la capacité juridique et se reconnaît seul responsable de ses actes. De ce fait, la responsabilité de la société IsoBourse, de ses dirigeants et associés ne saurait être engagée en cas d'erreurs, d'omission, d'investissement inopportun ou en cas de force majeure, d'évènements indépendants de la volonté de la société.



Périodicité Hebdomadaire

Moyen Terme

Court Terme

Très Court Terme

ÉTUDE : Très Court Terme
DURÉE : Moins d'1 mois
PÉRIODICITÉ : Quotidienne

Les barres de pression sont divergentes mais l'action FORTIS reste toutefois inscrite dans un mouvement de consolidation. La courbe de pression 20 périodes (courbe rouge) évolue au dessous de la courbe de pression 50 périodes (courbe bleue). Cette configuration vient appuyer l'hypothèse de la poursuite du mouvement. Le support situé à 17,04 a été franchi à la baisse et l'action pourrait poursuivre son repli. A contrario, une clôture quotidienne au dessus de 18,09 invaliderait ce scénario.

Dernière période de cotations

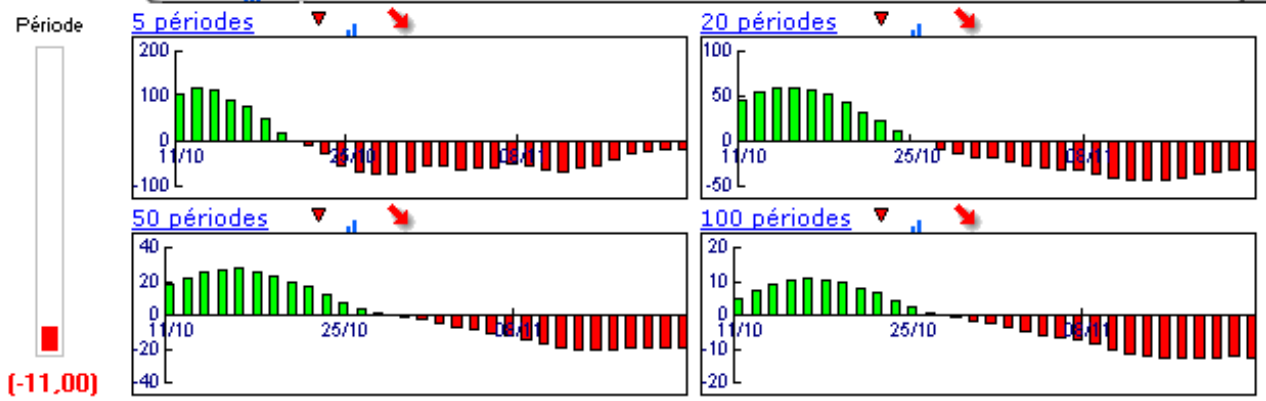
Date	Dernier cours	Variation	Clôture (veille)
21/11/2007	16,22	-4,81%	17,04
Ouverture	+ Bas	+ Haut	Volume
16,65	16,08	16,65	8 252 283

Périodicité Quotidienne

5 dernières périodes de cotations

Le	Ouverture	+ Haut	+ Bas	Clôture	Variation	Volume
21/11/2007	16,65	16,65	16,08	16,22	-4,81%	8 252 283
20/11/2007	17,29	17,37	16,23	17,04	-0,64%	9 958 682
19/11/2007	18,16	18,16	17,14	17,15	-4,88%	4 514 300
16/11/2007	18,40	18,40	17,75	18,03	-2,80%	5 200 960
15/11/2007	18,32	18,64	18,05	18,55	+1,15%	6 376 000

Tableau de bord du titre



Niveaux techniques du titre

	5 périodes	20 périodes	50 périodes	100 périodes
Moy. Mob.	17,40 (-6,78%)	19,40 (-16,39%)	20,92 (-22,47%)	22,27 (-27,17%)
Résistance	18,09 (-10,34%)	19,31 (-16,00%)	21,05 (-22,95%)	21,68 (-25,18%)
Support	17,04 (-4,81%)	17,04 (-4,81%)	17,04 (-4,81%)	17,04 (-4,81%)
	Support N*2	Support N*1	Résistance N*1	Résistance N*2
Période	15,74 (3,05%)	16,39 (-1,04%)	17,53 (-7,47%)	18,02 (-9,99%)



Avertissement : La société IsoBourse informe le lecteur que les données sont fournies uniquement à titre d'information et que les opérations sur les marchés financiers comportent des risques. Le lecteur s'engage à avoir la capacité juridique et se reconnaît seul responsable de ses actes. De ce fait, la responsabilité de la société IsoBourse, de ses dirigeants et associés ne saurait être engagée en cas d'erreurs, d'omission, d'investissement inopportun ou en cas de force majeure, d'événements indépendants de la volonté de la société.

