

Moyen Terme

Court Terme

Très Court Terme

ÉTUDE : Moyen Terme
DURÉE : Plus de 3 mois
PÉRIODICITÉ : Mensuelle

Les barres de pression sont décroissantes et inscrivent l'action BOUYGUES dans un mouvement de consolidation.
 Dans ce contexte, la pression période proche d'une impulsion baissière vient renforcer cette orientation.
 La courbe de pression 20 périodes (courbe rouge) a amorcé son déclin en direction de la courbe de pression 50 périodes (courbe bleue). Cette configuration vient appuyer l'hypothèse de la poursuite du mouvement.
 Le support situé à 59,82 a été franchi à la baisse et l'action pourrait poursuivre son repli vers le suivant situé à 50,79.
 A contrario, une clôture mensuelle au dessus de 66,26 invaliderait ce scénario.

Dernière période de cotations

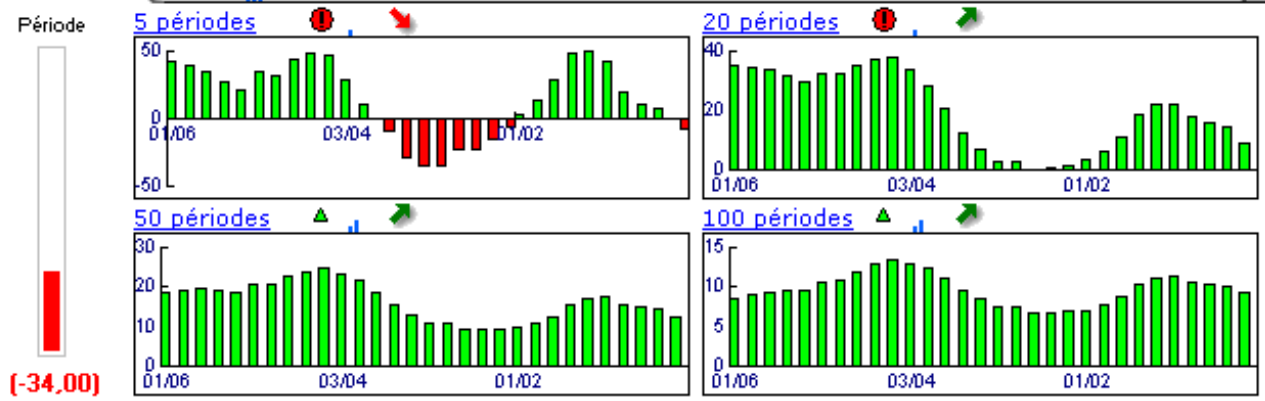
Date	Dernier cours	Variation	Clôture (veille)
01/11/2007	58,87	-11,15%	66,26
Ouverture	+ Bas	+ Haut	Volume
66,50	56,39	66,58	23 568 136

Périodicité Mensuelle

5 dernières périodes de cotations

Le	Ouverture	+ Haut	+ Bas	Clôture	Variation	Volume
01/11/2007	66,50	66,58	56,39	58,87	-11,15%	23 568 136
01/10/2007	60,40	66,58	59,84	66,26	+9,54%	28 615 000
03/09/2007	58,37	61,39	55,00	60,49	+4,64%	32 553 890
01/08/2007	57,60	58,32	49,55	57,81	-2,25%	46 153 148
02/07/2007	62,02	64,20	57,49	59,14	-4,90%	31 860 584

Tableau de bord du titre

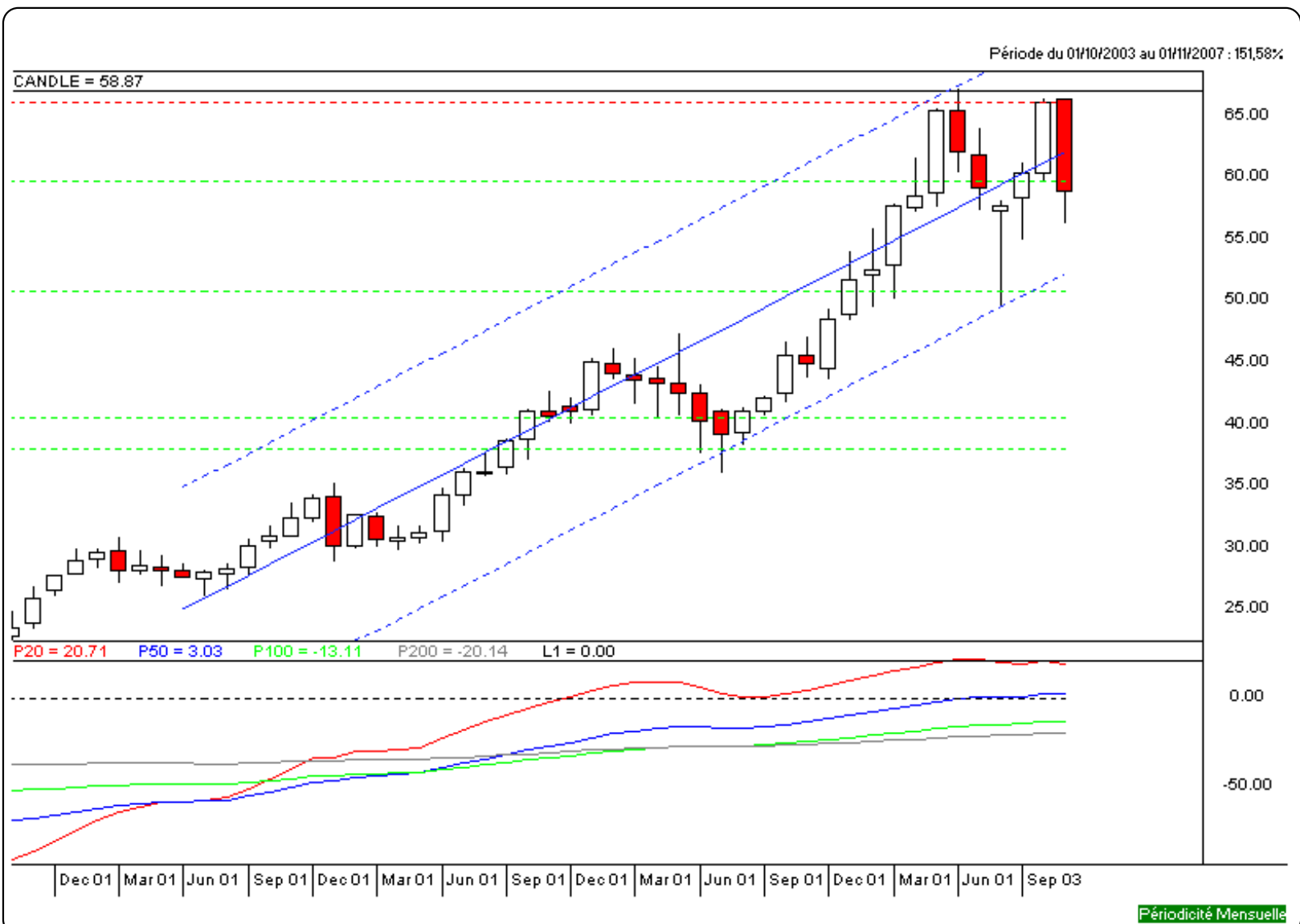


Niveaux techniques du titre

	5 périodes	20 périodes	50 périodes	100 périodes
Moy. Mob.	60,51 (-2,71%)	51,94 (13,34%)	40,54 (45,21%)	40,54 (45,21%)
Résistance	66,26 (-11,15%)	66,26 (-11,15%)	66,26 (-11,15%)	70,46 (-16,45%)
Support	59,82 (-1,59%)	50,79 (15,91%)	40,43 (45,61%)	37,92 (55,25%)
	Support N*2	Support N*1	Résistance N*1	Résistance N*2
Période	57,49 (2,40%)	61,88 (-4,86%)	68,62 (-14,21%)	70,97 (-17,05%)



Avertissement : La société IsoBourse informe le lecteur que les données sont fournies uniquement à titre d'information et que les opérations sur les marchés financiers comportent des risques. Le lecteur s'engage à avoir la capacité juridique et se reconnaît seul responsable de ses actes. De ce fait, la responsabilité de la société IsoBourse, de ses dirigeants et associés ne saurait être engagée en cas d'erreurs, d'omission, d'investissement inopportun ou en cas de force majeure, d'évènements indépendants de la volonté de la société.



Moyen Terme

Court Terme

Très Court Terme

ÉTUDE : Court Terme
DURÉE : Entre 1 et 3 mois
PÉRIODICITÉ : Hebdomadaire

Les barres de pression sont décroissantes et inscrivent l'action BOUYGUES dans un mouvement de consolidation.

Dans ce contexte, la présence d'une impulsion baissière vient renforcer cette orientation.

La courbe de pression 20 périodes (courbe rouge) évolue au dessous de la courbe de pression 50 périodes (courbe bleue). Cette configuration vient appuyer l'hypothèse de la poursuite du mouvement.

Le support situé à 60,79 a été franchi à la baisse et l'action pourrait poursuivre son repli vers le suivant situé à 56,70.

A contrario, une clôture hebdomadaire au dessus de 63,57 invaliderait ce scénario.

Dernière période de cotations

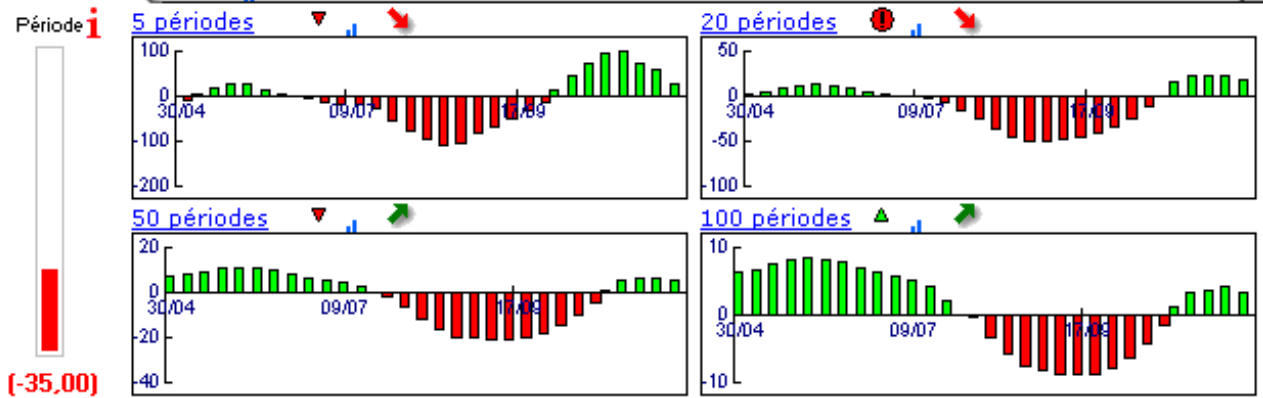
Date	Dernier cours	Variation	Clôture (veille)
19/11/2007	58,87	-3,56%	61,04
Ouverture	+ Bas	+ Haut	Volume
60,89	56,39	62,45	7 258 069

Périodicité Hebdomadaire

5 dernières périodes de cotations

Le	Ouverture	+ Haut	+ Bas	Clôture	Variation	Volume
19/11/2007	60,89	62,45	56,39	58,87	-3,56%	7 258 069
12/11/2007	60,42	62,98	59,20	61,04	+0,41%	6 503 681
05/11/2007	63,40	64,88	60,16	60,79	-5,02%	7 400 286
29/10/2007	65,30	66,58	63,56	64,00	-1,99%	4 839 500
22/10/2007	61,00	66,58	61,00	65,30	+3,75%	7 485 729

Tableau de bord du titre

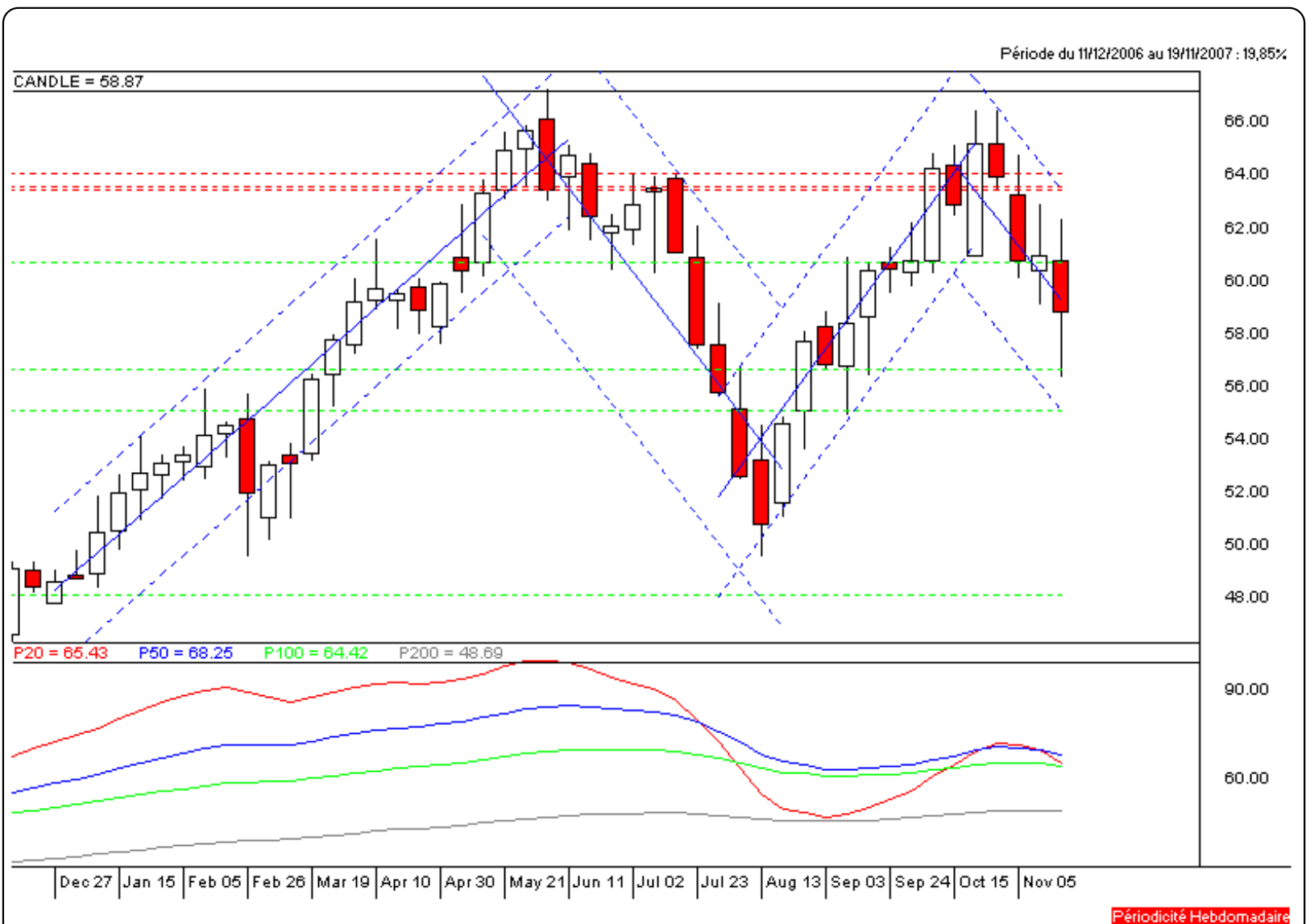


Niveaux techniques du titre

	5 périodes	20 périodes	50 périodes	100 périodes
Moy. Mob.	62,00 (-5,05%)	59,43 (-0,94%)	57,90 (1,68%)	50,26 (17,13%)
Résistance	64,21 (-8,32%)	63,57 (-7,39%)	63,69 (-7,57%)	63,69 (-7,57%)
Support	60,79 (-3,16%)	56,70 (3,83%)	55,10 (6,84%)	48,00 (22,65%)
	Support N*2	Support N*1	Résistance N*1	Résistance N*2
Période	57,29 (2,76%)	59,16 (-0,49%)	62,94 (-6,47%)	64,85 (-9,22%)



Avertissement : La société IsoBourse informe le lecteur que les données sont fournies uniquement à titre d'information et que les opérations sur les marchés financiers comportent des risques. Le lecteur s'engage à avoir la capacité juridique et se reconnaît seul responsable de ses actes. De ce fait, la responsabilité de la société IsoBourse, de ses dirigeants et associés ne saurait être engagée en cas d'erreurs, d'omission, d'investissement inopportun ou en cas de force majeure, d'évènements indépendants de la volonté de la société.



Périodicité Hebdomadaire

Moyen Terme

Court Terme

Très Court Terme

ÉTUDE : Très Court Terme
DURÉE : Moins d'1 mois
PÉRIODICITÉ : Quotidienne

Des divergences sont constatées et ne permettent pas de définir une orientation précise de l'action BOUYGUES. Toutefois, la pression période positive pourrait engager l'action dans un retournement haussier. L'action évolue entre le support situé à 57,35 et la résistance située à 59,67. Seul un franchissement de l'une ou l'autre de ces bornes permettrait de clarifier la tendance.

Dernière période de cotations

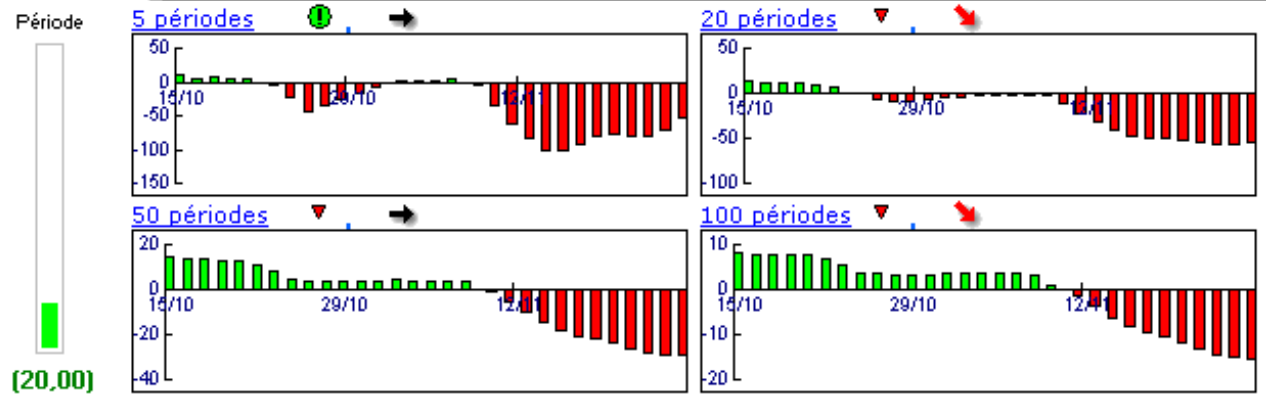
Date	Dernier cours	Variation	Clôture (veille)
23/11/2007	58,87	2,56%	57,40
Ouverture	+ Bas	+ Haut	Volume
57,40	57,10	58,97	993 969

Périodicité Quotidienne

5 dernières périodes de cotations

Le	Ouverture	+ Haut	+ Bas	Clôture	Variation	Volume
23/11/2007	57,40	58,97	57,10	58,87	+2,56%	993 969
22/11/2007	57,35	57,74	56,39	57,40	+0,09%	930 200
21/11/2007	58,73	58,92	57,00	57,35	-3,65%	1 809 500
20/11/2007	59,02	60,00	58,06	59,52	+1,22%	1 864 600
19/11/2007	60,89	62,45	58,80	58,80	-3,67%	1 659 800

Tableau de bord du titre



Niveaux techniques du titre

	5 périodes	20 périodes	50 périodes	100 périodes
Moy. Mob.	58,39 (0,82%)	61,72 (-4,62%)	61,82 (-4,77%)	59,63 (-1,27%)
Résistance	59,67 (-1,34%)	62,21 (-5,37%)	61,86 (-4,83%)	61,31 (-3,98%)
Support	57,35 (2,65%)	57,35 (2,65%)	57,35 (2,65%)	54,38 (8,26%)
	Support N*2	Support N*1	Résistance N*1	Résistance N*2
Période	55,83 (5,45%)	56,62 (3,97%)	57,97 (1,55%)	58,53 (0,58%)



Avertissement : La société IsoBourse informe le lecteur que les données sont fournies uniquement à titre d'information et que les opérations sur les marchés financiers comportent des risques. Le lecteur s'engage à avoir la capacité juridique et se reconnaît seul responsable de ses actes. De ce fait, la responsabilité de la société IsoBourse, de ses dirigeants et associés ne saurait être engagée en cas d'erreurs, d'omission, d'investissement inopportun ou en cas de force majeure, d'évènements indépendants de la volonté de la société.

