

Moyen Terme

Court Terme

Très Court Terme

ÉTUDE : Moyen Terme
DURÉE : Plus de 3 mois
PÉRIODICITÉ : Mensuelle

Les barres de pression sont décroissantes et inscrivent l'indice CAC 40 dans un mouvement de consolidation.

Dans ce contexte, la présence d'une impulsion baissière vient renforcer cette orientation.

La courbe de pression 20 périodes (courbe rouge) se dirige vers la courbe de pression 50 périodes (courbe bleue) pour la croiser à la baisse. La validation de ce croisement permet d'anticiper une accélération du mouvement. En revanche, l'échec de ce croisement et le rebond des 2 courbes pourrait ouvrir la voie vers une nouvelle phase haussière.

Le support situé à 5706,17 a été franchi à la baisse et l'indice pourrait poursuivre son repli vers le suivant situé à 5382,66.

A contrario, une clôture mensuelle au dessus de 6043,40 invaliderait ce scénario.

Dernière période de cotations

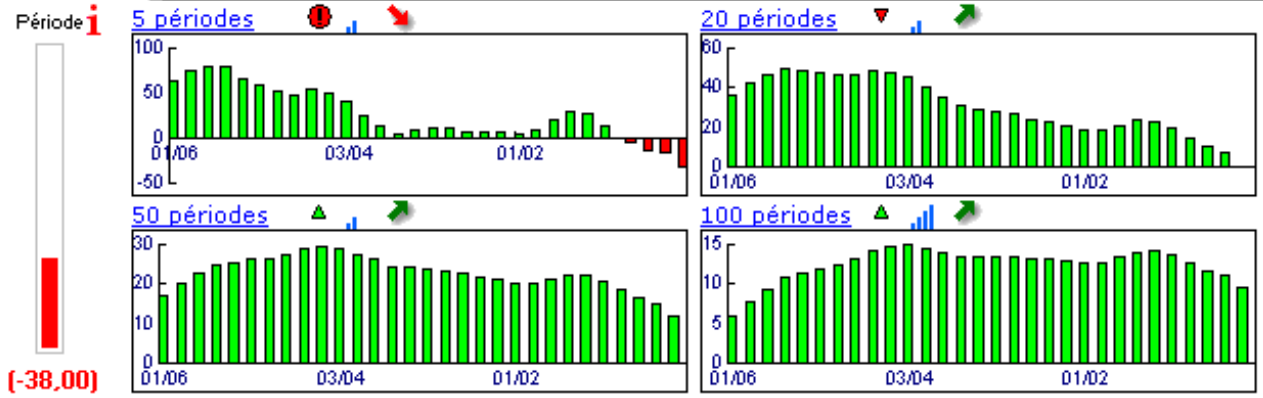
Date	Dernier cours	Variation	Clôture (veille)
01/11/2007	5 521,17	-5,59%	5 847,95
Ouverture	+ Bas	+ Haut	Volume
5 851,76	5 358,76	5 855,35	2 775 788 544

Périodicité Mensuelle

5 dernières périodes de cotations

Le	Ouverture	+ Haut	+ Bas	Clôture	Variation	Volume
01/11/2007	5 851,76	5 855,35	5 358,76	5 521,17	-5,59%	2 775 788 544
01/10/2007	5 670,79	5 882,07	5 630,80	5 847,95	+2,31%	3 165 556 736
03/09/2007	5 683,10	5 752,89	5 378,04	5 715,69	+0,94%	3 170 797 312
01/08/2007	5 622,11	5 766,56	5 217,70	5 662,70	-1,54%	3 819 772 160
02/07/2007	6 021,10	6 156,16	5 608,28	5 751,08	-5,02%	3 024 088 576

Tableau de bord du titre

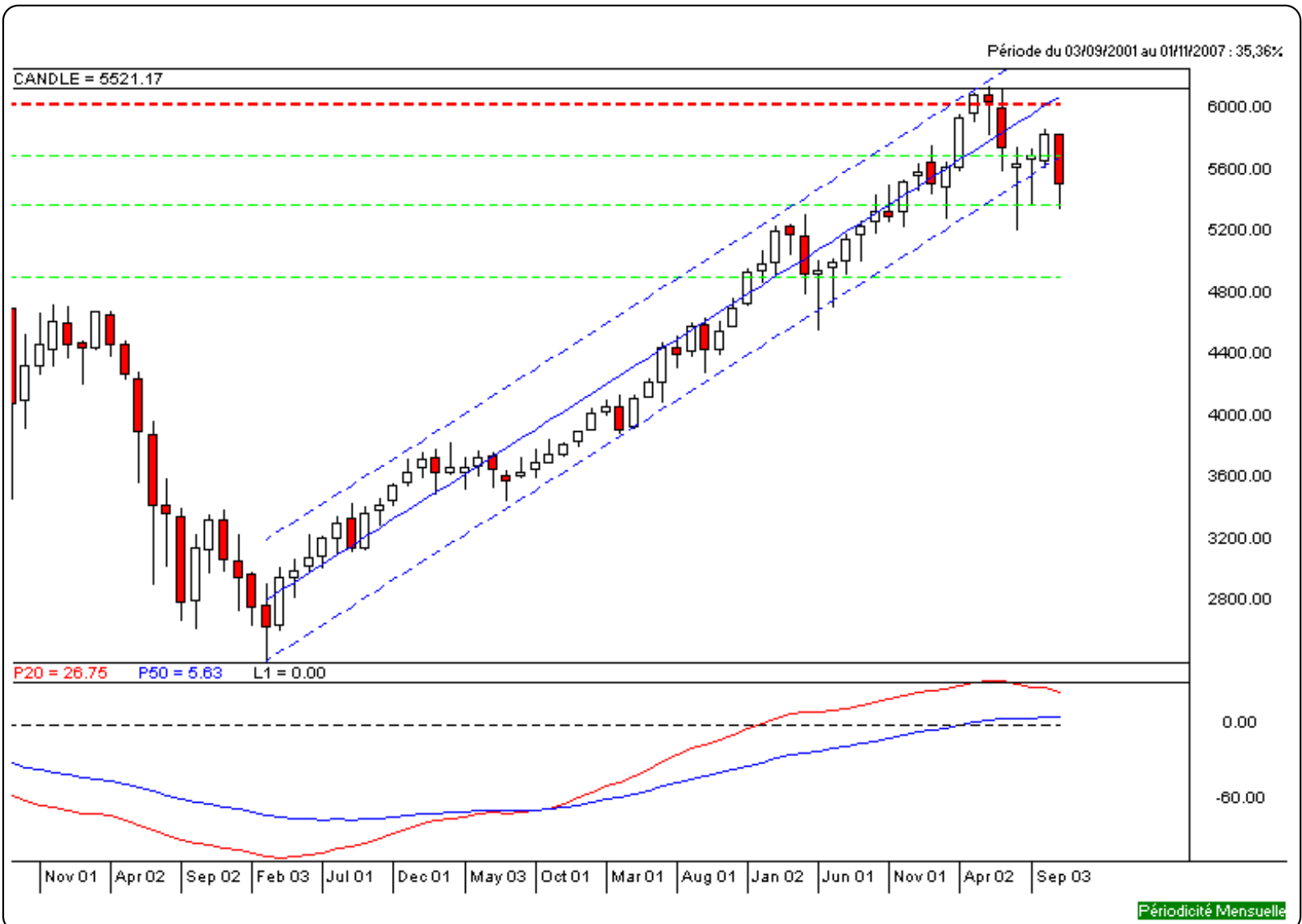


Niveaux techniques du titre

	5 périodes	20 périodes	50 périodes	100 périodes
Moy. Mob.	5 699,72 (-3,13%)	5 505,17 (0,29%)	4 625,98 (19,35%)	4 642,90 (18,92%)
Résistance	6 054,93 (-8,82%)	6 043,40 (-8,64%)	6 043,40 (-8,64%)	6 043,40 (-8,64%)
Support	5 706,17 (-3,24%)	5 382,66 (2,57%)	4 909,52 (12,46%)	4 909,52 (12,46%)
	Support N*2	Support N*1	Résistance N*1	Résistance N*2
Période	5 535,67 (-0,26%)	5 691,81 (-3,00%)	5 943,08 (-7,10%)	6 038,21 (-8,56%)



Avertissement : La société IsoBourse informe le lecteur que les données sont fournies uniquement à titre d'information et que les opérations sur les marchés financiers comportent des risques. Le lecteur s'engage à avoir la capacité juridique et se reconnaît seul responsable de ses actes. De ce fait, la responsabilité de la société IsoBourse, de ses dirigeants et associés ne saurait être engagée en cas d'erreurs, d'omission, d'investissement inopportun ou en cas de force majeure, d'évènements indépendants de la volonté de la société.



Moyen Terme

Court Terme

Très Court Terme

ÉTUDE : Court Terme
DURÉE : Entre 1 et 3 mois
PÉRIODICITÉ : Hebdomadaire

Les barres de pression sont décroissantes et inscrivent l'indice CAC 40 dans un mouvement de consolidation.
 La courbe de pression 20 périodes (courbe rouge) évolue au dessous de la courbe de pression 50 périodes (courbe bleue). Cette configuration vient appuyer l'hypothèse de la poursuite du mouvement.
 Le support situé à 5523,63 a été légèrement franchi à la baisse mais la rupture doit être validée pour envisager le repli de l'indice vers le suivant situé à 5418,64.
 A contrario, une clôture hebdomadaire au dessus de 5688,75 invaliderait ce scénario.

Dernière période de cotations

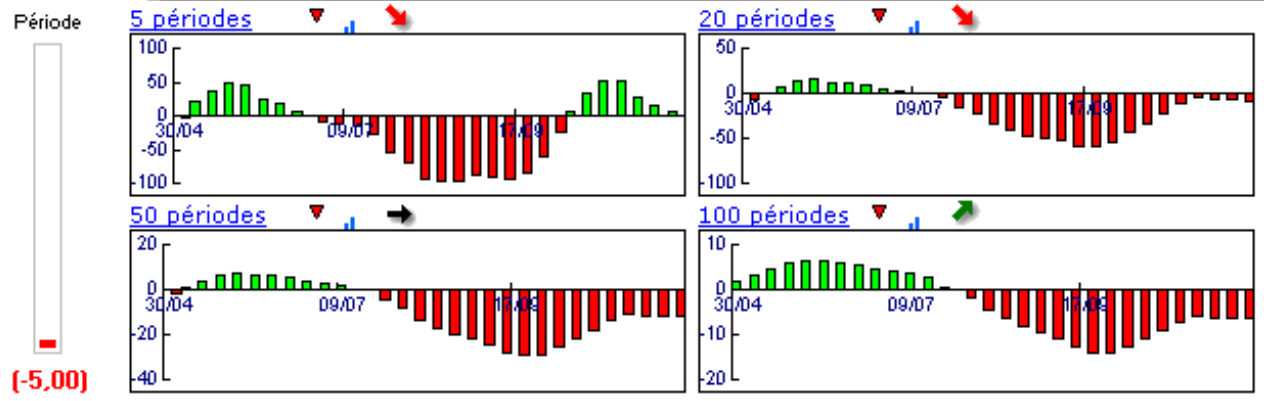
Date	Dernier cours	Variation	Clôture (veille)
19/11/2007	5 521,17	-0,04%	5 523,63
Ouverture	+ Bas	+ Haut	Volume
5 519,97	5 358,76	5 564,65	855 299 072

Périodicité Hebdomadaire

5 dernières périodes de cotations

Le	Ouverture	+ Haut	+ Bas	Clôture	Variation	Volume
19/11/2007	5 519,97	5 564,65	5 358,76	5 521,17	-0.04%	855 299 072
12/11/2007	5 488,98	5 638,82	5 483,71	5 523,63	-0.01%	779 063 936
05/11/2007	5 676,76	5 759,53	5 493,60	5 524,18	-3.43%	830 331 584
29/10/2007	5 845,85	5 855,35	5 668,67	5 720,42	-1.28%	692 139 584
22/10/2007	5 635,70	5 805,03	5 630,80	5 794,87	+0.95%	735 337 024

Tableau de bord du titre

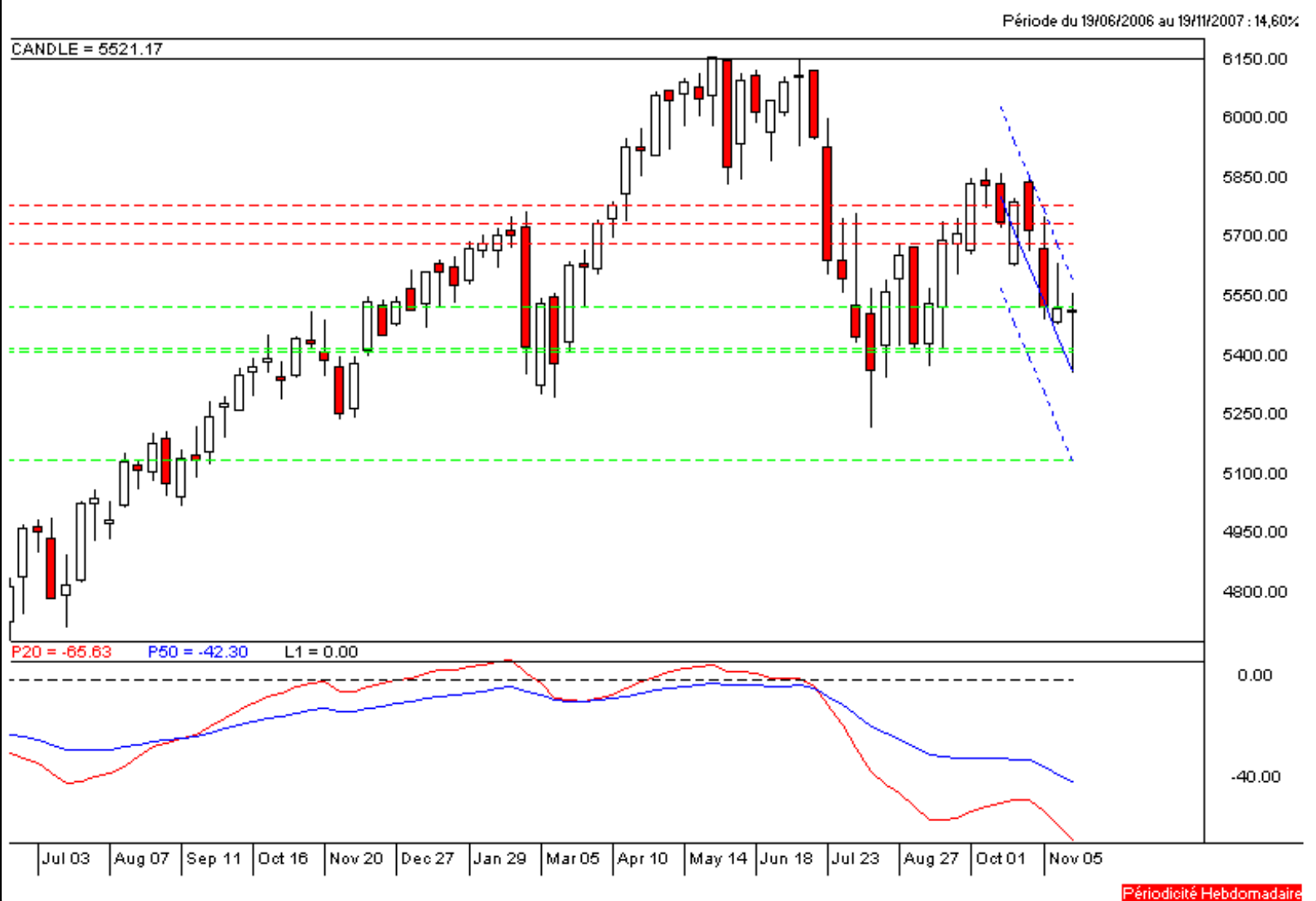


Niveaux techniques du titre

	5 périodes	20 périodes	50 périodes	100 périodes
Moy. Mob.	5 616,85 (-1,70%)	5 662,93 (-2,50%)	5 731,15 (-3,66%)	5 409,39 (2,07%)
Résistance	5 688,75 (-2,95%)	5 737,82 (-3,78%)	5 785,78 (-4,57%)	5 785,78 (-4,57%)
Support	5 523,63 (-0,04%)	5 412,39 (2,01%)	5 418,64 (1,89%)	5 131,87 (7,59%)
	Support N*2	Support N*1	Résistance N*1	Résistance N*2
Période	5 393,61 (2,37%)	5 458,62 (1,15%)	5 613,73 (-1,65%)	5 703,83 (-3,20%)



Avertissement : La société IsoBourse informe le lecteur que les données sont fournies uniquement à titre d'information et que les opérations sur les marchés financiers comportent des risques. Le lecteur s'engage à avoir la capacité juridique et se reconnaît seul responsable de ses actes. De ce fait, la responsabilité de la société IsoBourse, de ses dirigeants et associés ne saurait être engagée en cas d'erreurs, d'omission, d'investissement inopportun ou en cas de force majeure, d'évènements indépendants de la volonté de la société.



Périodicité Hebdomadaire

Moyen Terme

Court Terme

Très Court Terme

ÉTUDE : Très Court Terme
DURÉE : Moins d'1 mois
PÉRIODICITÉ : Quotidienne

Les barres de pression sont croissantes et inscrivent l'indice CAC 40 dans un mouvement haussier.

Dans ce contexte, la pression période positive vient renforcer cette orientation. Malgré cela, la divergence baissière observée sur l'étude court terme pourrait ralentir voire bloquer la poursuite du mouvement.

La résistance située à 5487,46 a été légèrement franchie à la hausse mais la cassure doit être validée pour envisager la progression de l'indice vers la suivante située à 5636,72.

A contrario, une clôture quotidienne au dessous de 5381,30 invaliderait ce scénario.

Dernière période de cotations

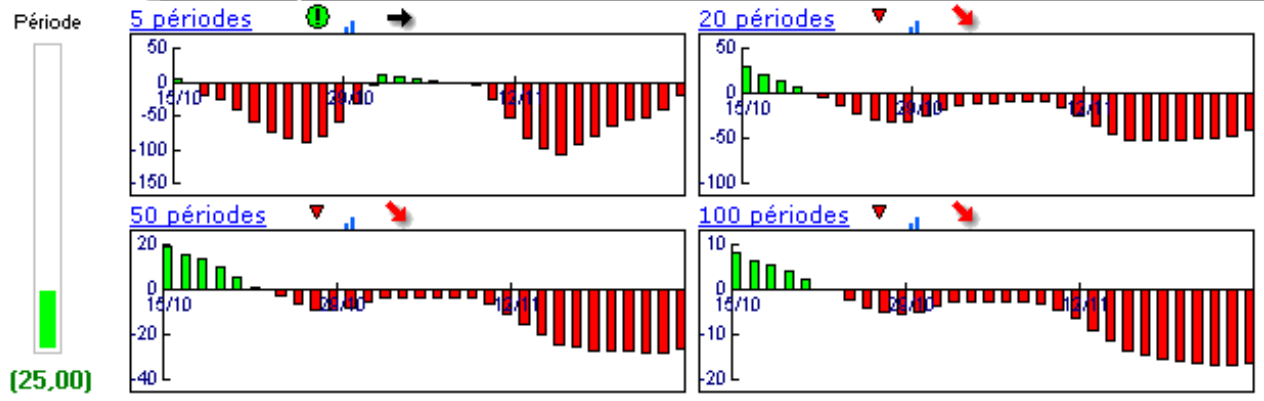
Date	Dernier cours	Variation	Clôture (veille)
23/11/2007	5 521,17	1,94%	5 416,10
Ouverture	+ Bas	+ Haut	Volume
5 406,46	5 406,46	5 529,80	144 272 608

Périodicité Quotidienne

5 dernières périodes de cotations

Le	Ouverture	+ Haut	+ Bas	Clôture	Variation	Volume
23/11/2007	5 406,46	5 529,80	5 406,46	5 521,17	+1.94%	144 272 608
22/11/2007	5 402,79	5 433,46	5 364,25	5 416,10	+0.65%	138 869 104
21/11/2007	5 428,22	5 442,55	5 358,76	5 381,30	-2.28%	201 348 992
20/11/2007	5 460,35	5 516,66	5 412,93	5 506,68	+1.36%	193 344 496
19/11/2007	5 519,97	5 564,65	5 428,96	5 432,57	-1.65%	177 463 808

Tableau de bord du titre

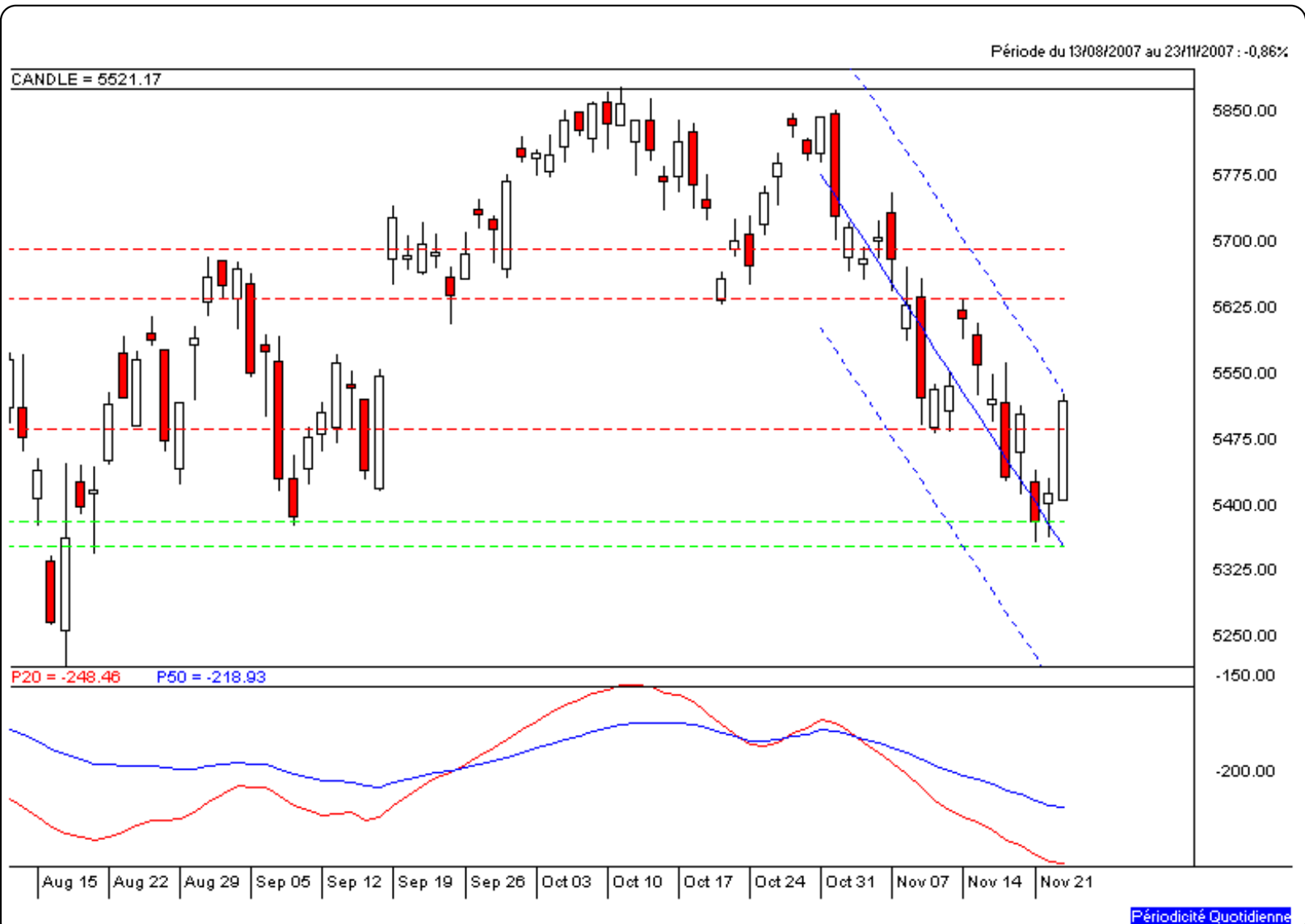


Niveaux techniques du titre

	5 périodes	20 périodes	50 périodes	100 périodes
Moy. Mob.	5 451,57 (1,28%)	5 610,16 (-1,59%)	5 691,07 (-2,99%)	5 682,73 (-2,84%)
Résistance	5 487,46 (0,61%)	5 636,72 (-2,05%)	5 694,64 (-3,05%)	5 694,55 (-3,04%)
Support	5 381,30 (2,60%)	5 381,30 (2,60%)	5 381,30 (2,60%)	5 351,21 (3,18%)
	Support N*2	Support N*1	Résistance N*1	Résistance N*2
Période	5 335,39 (3,48%)	5 375,74 (2,71%)	5 444,95 (1,40%)	5 473,81 (0,87%)



Avertissement : La société IsoBourse informe le lecteur que les données sont fournies uniquement à titre d'information et que les opérations sur les marchés financiers comportent des risques. Le lecteur s'engage à avoir la capacité juridique et se reconnaît seul responsable de ses actes. De ce fait, la responsabilité de la société IsoBourse, de ses dirigeants et associés ne saurait être engagée en cas d'erreurs, d'omission, d'investissement inopportun ou en cas de force majeure, d'évènements indépendants de la volonté de la société.



Périodicité Quotidienne