

Moyen Terme

Court Terme

Très Court Terme

**ÉTUDE : Moyen Terme**     
**DURÉE : Plus de 3 mois**  
**PÉRIODICITÉ : Mensuelle**

Les barres de pression sont décroissantes et inscrivent l'action A NOVO dans un mouvement de consolidation. Dans ce contexte, la pression période négative vient renforcer cette orientation. La courbe de pression 20 périodes (courbe rouge) évolue au dessous de la courbe de pression 50 périodes (courbe bleue). Cette configuration vient appuyer l'hypothèse de la poursuite du mouvement. Le support situé à 0,52 a été franchi à la baisse et l'action pourrait poursuivre son repli. A contrario, une clôture mensuelle au dessus de 0,62 invaliderait ce scénario.

Dernière période de cotations

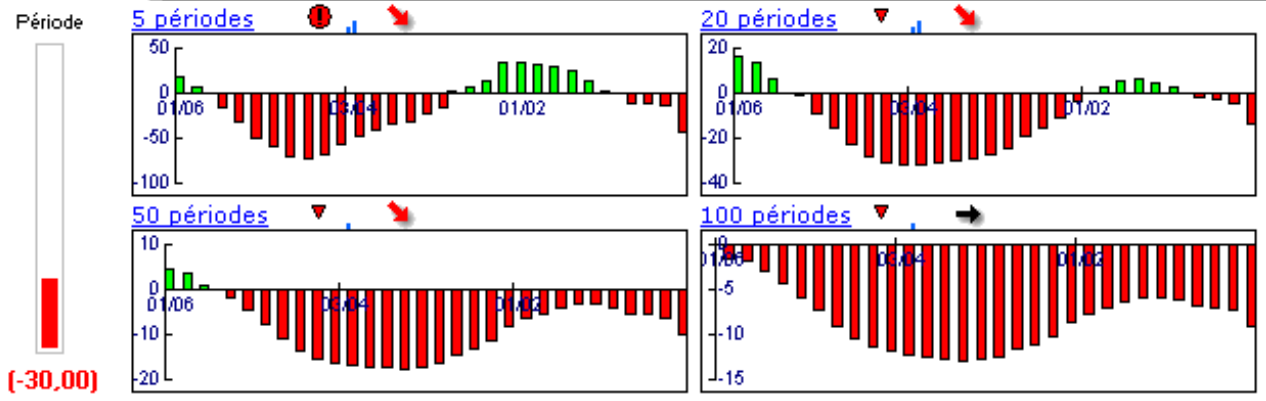
Date	Dernier cours	Variation	Clôture (veille)
01/11/2007	<b>0,50</b>	<b>-7,41%</b>	0,54
Ouverture	+ Bas	+ Haut	Volume
0,55	0,49	0,61	14 666 878

Périodicité Mensuelle

5 dernières périodes de cotations

Le	Ouverture	+ Haut	+ Bas	Clôture	Variation	Volume
01/11/2007	0,55	0,61	0,49	0,50	<b>-7,41%</b>	14 666 878
01/10/2007	0,52	0,59	0,50	0,54	<b>+3,85%</b>	15 703 105
03/09/2007	0,56	0,57	0,46	0,52	<b>-7,14%</b>	17 985 848
01/08/2007	0,62	0,65	0,55	0,56	<b>-9,68%</b>	10 206 768
02/07/2007	0,68	0,70	0,61	0,62	<b>-10,14%</b>	7 547 666

Tableau de bord du titre



Niveaux techniques du titre

	5 périodes	20 périodes	50 périodes	100 périodes
Moy. Mob.	0,55 (-9,09%)	0,72 (-30,56%)	0,92 (-45,65%)	8,11 (-93,83%)
Résistance	0,62 (-19,35%)	0,78 (-35,90%)	1,02 (-50,98%)	...
Support	0,52 (-3,85%)	0,52 (-3,85%)	0,52 (-3,85%)	...
	Support N*2	Support N*1	Résistance N*1	Résistance N*2
Période	0,45 (11,11%)	0,49 (2,04%)	0,58 (-13,79%)	0,63 (-20,63%)



**Avertissement :** La société IsoBourse informe le lecteur que les données sont fournies uniquement à titre d'information et que les opérations sur les marchés financiers comportent des risques. Le lecteur s'engage à avoir la capacité juridique et se reconnaît seul responsable de ses actes. De ce fait, la responsabilité de la société IsoBourse, de ses dirigeants et associés ne saurait être engagée en cas d'erreurs, d'omission, d'investissement inopportun ou en cas de force majeure, d'évènements indépendants de la volonté de la société.



Moyen Terme

Court Terme

Très Court Terme

**ÉTUDE : Court Terme**     
**DURÉE : Entre 1 et 3 mois**  
**PÉRIODICITÉ : Hebdomadaire**

Les barres de pression sont décroissantes et inscrivent l'action A NOVO dans un mouvement de consolidation.  
 La courbe de pression 20 périodes (courbe rouge) évolue au dessous de la courbe de pression 50 périodes (courbe bleue). Cette configuration vient appuyer l'hypothèse de la poursuite du mouvement.  
 Le support situé à 0,51 a été franchi à la baisse et l'action pourrait poursuivre son repli.  
 A contrario, une clôture hebdomadaire au dessus de 0,55 invaliderait ce scénario.

Dernière période de cotations

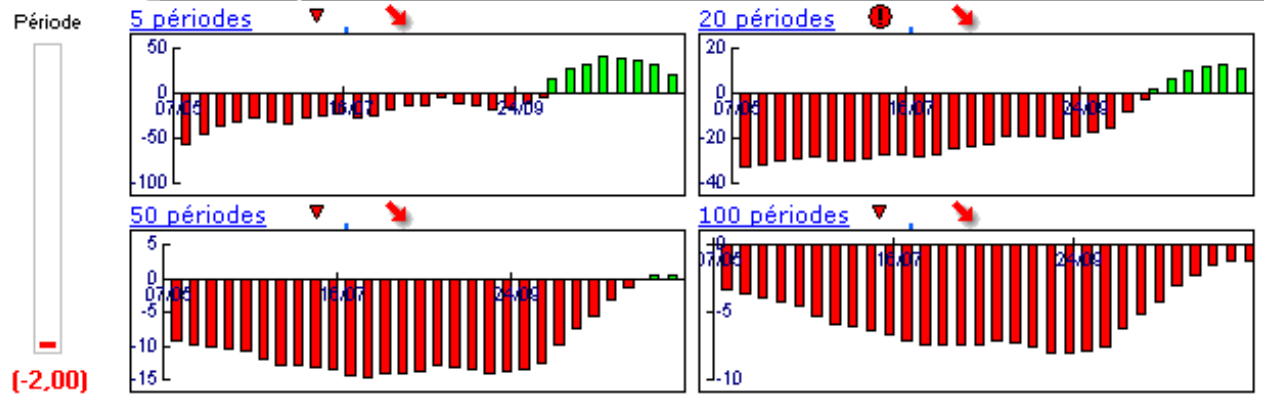
Date	Dernier cours	Variation	Clôture (veille)
26/11/2007	<b>0,50</b>	<b>-1,96%</b>	0,51
Ouverture	+ Bas	+ Haut	Volume
0,51	0,49	0,52	716 186

Périodicité Hebdomadaire

5 dernières périodes de cotations

Le	Ouverture	+ Haut	+ Bas	Clôture	Variation	Volume
26/11/2007	0,51	0,52	0,49	0,50	<b>-1.96%</b>	716 186
19/11/2007	0,52	0,54	0,50	0,51	<b>-3.77%</b>	3 380 100
12/11/2007	0,54	0,58	0,51	0,53	<b>-1.85%</b>	3 794 294
05/11/2007	0,58	0,59	0,53	0,54	<b>-6.90%</b>	2 787 998
29/10/2007	0,54	0,61	0,53	0,58	<b>+5.45%</b>	4 821 900

Tableau de bord du titre



Niveaux techniques du titre

	5 périodes	20 périodes	50 périodes	100 périodes
Moy. Mob.	0,53 <b>(-5,66%)</b>	0,56 <b>(-10,71%)</b>	0,69 <b>(-27,54%)</b>	0,76 <b>(-34,21%)</b>
Résistance	0,55 <b>(-9,09%)</b>	0,56 <b>(-10,71%)</b>	0,71 <b>(-29,58%)</b>	0,78 <b>(-35,90%)</b>
Support	0,51 <b>(-1,96%)</b>	0,50 <b>(0,00%)</b>	0,50 <b>(0,00%)</b>	0,50 <b>(0,00%)</b>
	Support N*2	Support N*1	Résistance N*1	Résistance N*2
Période	0,48 <b>(4,17%)</b>	0,50 <b>(0,00%)</b>	0,54 <b>(-7,41%)</b>	0,56 <b>(-10,71%)</b>



**Avertissement :** La société IsoBourse informe le lecteur que les données sont fournies uniquement à titre d'information et que les opérations sur les marchés financiers comportent des risques. Le lecteur s'engage à avoir la capacité juridique et se reconnaît seul responsable de ses actes. De ce fait, la responsabilité de la société IsoBourse, de ses dirigeants et associés ne saurait être engagée en cas d'erreurs, d'omission, d'investissement inopportun ou en cas de force majeure, d'événements indépendants de la volonté de la société.



Périodicité Hebdomadaire

Moyen Terme

Court Terme

Très Court Terme

**ÉTUDE : Très Court Terme**     
**DURÉE : Moins d'1 mois**  
**PÉRIODICITÉ : Quotidienne**

Les barres de pression sont divergentes mais l'action A NOVO reste toutefois inscrite dans un mouvement de consolidation. La courbe de pression 20 périodes (courbe rouge) croise à la baisse la courbe de pression 50 périodes (courbe bleue). La validation de ce croisement permet d'anticiper une accélération du mouvement. En revanche, l'échec de ce croisement et le rebond des 2 courbes pourrait ouvrir la voie vers une nouvelle phase haussière. Le support situé à 0,51 a été franchi à la baisse et l'action pourrait poursuivre son repli vers le suivant situé à 0,48. A contrario, une clôture quotidienne au dessus de 0,52 invaliderait ce scénario.

Dernière période de cotations

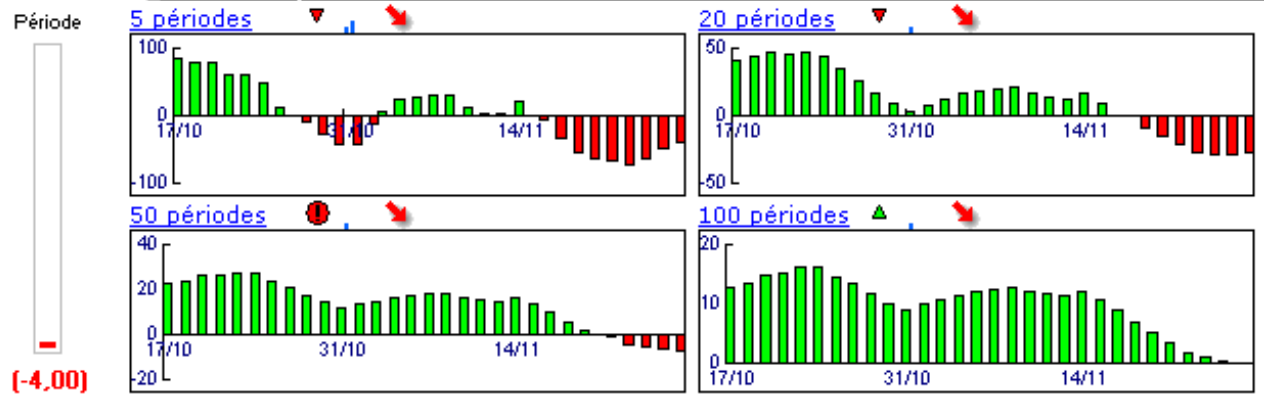
Date	Dernier cours	Variation	Clôture (veille)
27/11/2007	<b>0,50</b>	<b>-1,96%</b>	0,51
Ouverture	+ Bas	+ Haut	Volume
0,50	0,49	0,50	440 686

Périodicité Quotidienne

5 dernières périodes de cotations

Le	Ouverture	+ Haut	+ Bas	Clôture	Variation	Volume
27/11/2007	0,50	0,50	0,49	0,50	<b>-1.96%</b>	440 686
26/11/2007	0,51	0,52	0,50	0,51	<b>+0.00%</b>	275 500
23/11/2007	0,51	0,51	0,50	0,51	<b>+0.00%</b>	450 500
22/11/2007	0,51	0,52	0,51	0,51	<b>-1.92%</b>	825 300
21/11/2007	0,54	0,54	0,51	0,52	<b>-1.89%</b>	568 100

Tableau de bord du titre

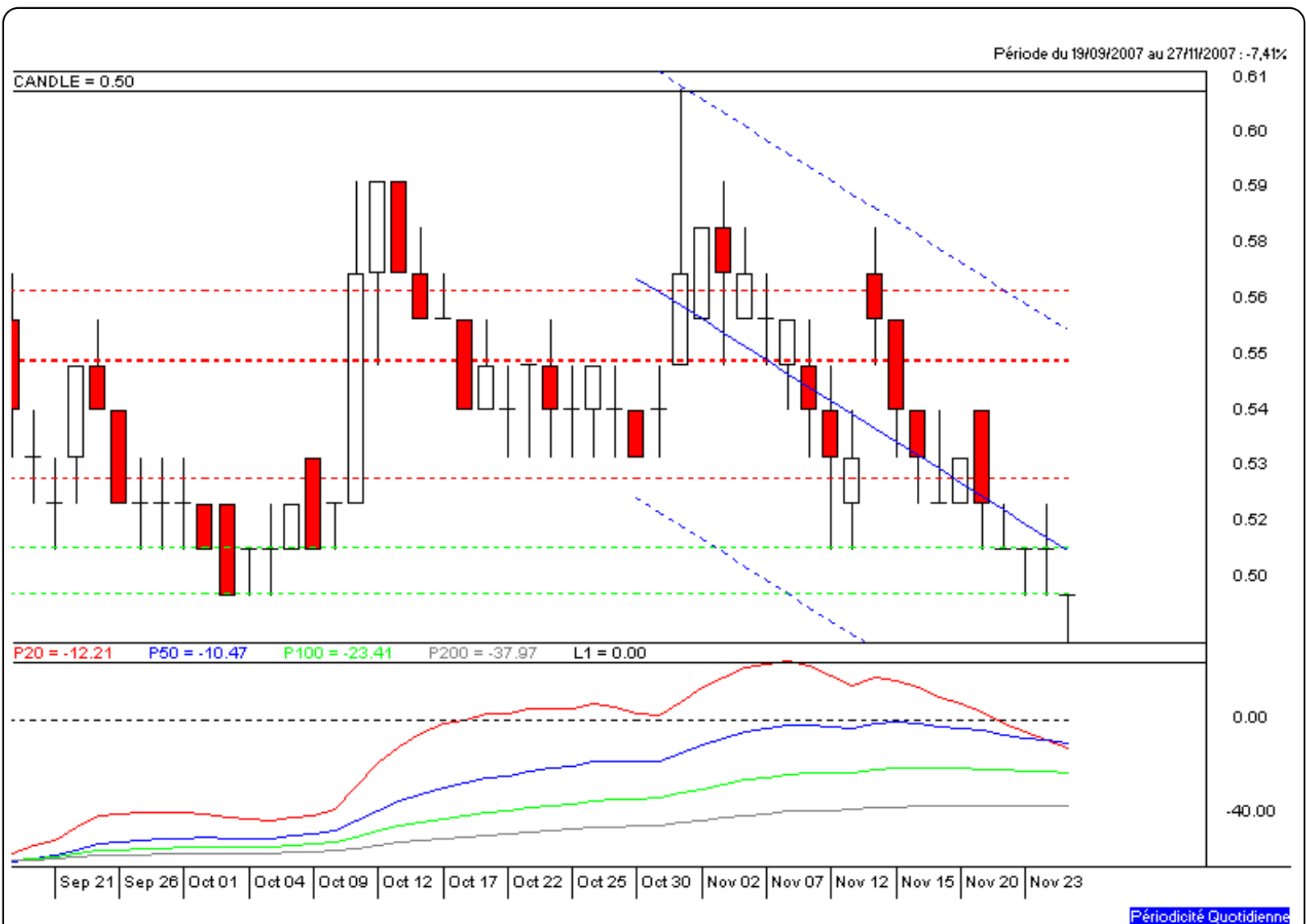


Niveaux techniques du titre

	5 périodes	20 périodes	50 périodes	100 périodes
Moy. Mob.	0,51 <b>(-1.96%)</b>	0,54 <b>(-7.41%)</b>	0,54 <b>(-7.41%)</b>	0,57 <b>(-12.28%)</b>
Résistance	0,52 <b>(-3.85%)</b>	0,55 <b>(-9.09%)</b>	0,55 <b>(-9.09%)</b>	0,57 <b>(-12.28%)</b>
Support	0,51 <b>(-1.96%)</b>	0,51 <b>(-1.96%)</b>	0,50 <b>(0.00%)</b>	0,48 <b>(4.17%)</b>
	Support N*2	Support N*1	Résistance N*1	Résistance N*2
Période	0,49 <b>(2.04%)</b>	0,50 <b>(0.00%)</b>	0,52 <b>(-3.85%)</b>	0,53 <b>(-5.66%)</b>



**Avertissement :** La société IsoBourse informe le lecteur que les données sont fournies uniquement à titre d'information et que les opérations sur les marchés financiers comportent des risques. Le lecteur s'engage à avoir la capacité juridique et se reconnaît seul responsable de ses actes. De ce fait, la responsabilité de la société IsoBourse, de ses dirigeants et associés ne saurait être engagée en cas d'erreurs, d'omission, d'investissement inopportun ou en cas de force majeure, d'évènements indépendants de la volonté de la société.



Périodicité Quotidienne