

Moyen Terme

Court Terme

Très Court Terme

ÉTUDE : Moyen Terme
DURÉE : Plus de 3 mois
PÉRIODICITÉ : Mensuelle

Les barres de pression sont décroissantes et inscrivent l'action DEXIA dans un mouvement de consolidation.

Dans ce contexte, la présence d'une impulsion baissière vient renforcer cette orientation.

La courbe de pression 20 périodes (courbe rouge) croise à la baisse la courbe de pression 50 périodes (courbe bleue). La validation de ce croisement permet d'anticiper une accélération du mouvement.

En revanche, l'échec de ce croisement et le rebond des 2 courbes pourrait ouvrir la voie vers une nouvelle phase haussière.

Le support situé à 20,42 a été franchi à la baisse et l'action pourrait poursuivre son repli vers le suivant situé à 17,89.

A contrario, une clôture mensuelle au dessus de 23,11 invaliderait ce scénario.

Dernière période de cotations

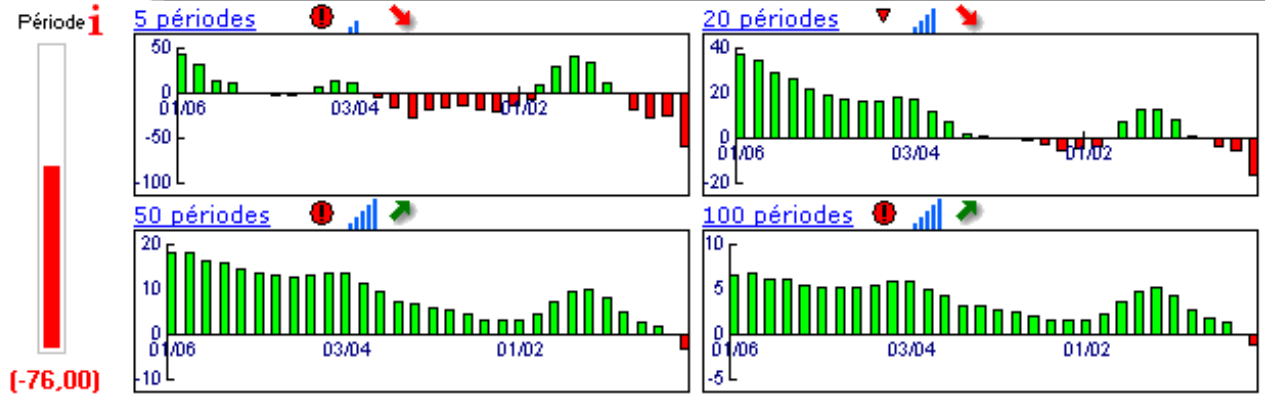
Date	Dernier cours	Variation	Clôture (veille)
01/11/2007	18,63	-15,85%	22,14
Ouverture	+ Bas	+ Haut	Volume
22,00	16,38	22,00	132 636 336

Périodicité Mensuelle

5 dernières périodes de cotations

Le	Ouverture	+ Haut	+ Bas	Clôture	Variation	Volume
01/11/2007	22,00	22,00	16,38	18,63	-15,85%	132 636 336
01/10/2007	21,12	23,36	20,81	22,14	+4,24%	89 960 888
03/09/2007	20,35	21,98	20,25	21,24	+5,10%	68 009 080
01/08/2007	20,69	21,56	18,40	20,21	-4,44%	106 181 504
02/07/2007	23,15	24,02	20,95	21,15	-8,88%	62 857 460

Tableau de bord du titre

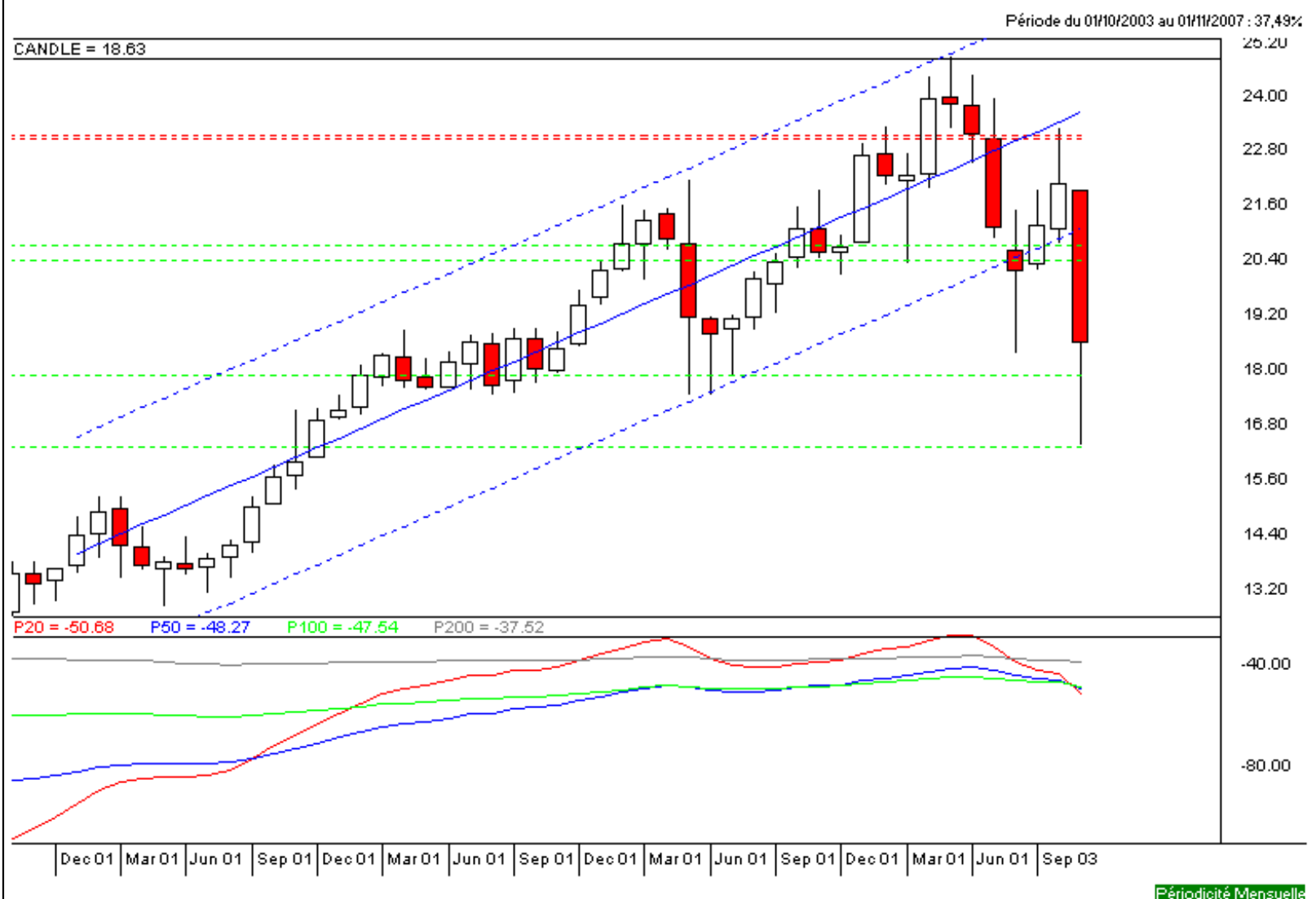


Niveaux techniques du titre

	5 périodes	20 périodes	50 périodes	100 périodes
Moy. Mob.	20,67 (-9,87%)	21,15 (-11,91%)	18,41 (1,19%)	16,60 (12,23%)
Résistance	23,21 (-19,73%)	23,11 (-19,39%)	23,11 (-19,39%)	23,11 (-19,39%)
Support	20,75 (-10,22%)	20,42 (-8,77%)	17,89 (4,14%)	16,29 (14,36%)
	Support N*2	Support N*1	Résistance N*1	Résistance N*2
Période	19,55 (-4,71%)	20,84 (-10,60%)	23,39 (-20,35%)	24,65 (-24,42%)



Avertissement : La société IsoBourse informe le lecteur que les données sont fournies uniquement à titre d'information et que les opérations sur les marchés financiers comportent des risques. Le lecteur s'engage à avoir la capacité juridique et se reconnaît seul responsable de ses actes. De ce fait, la responsabilité de la société IsoBourse, de ses dirigeants et associés ne saurait être engagée en cas d'erreurs, d'omission, d'investissement inopportun ou en cas de force majeure, d'évènements indépendants de la volonté de la société.



Moyen Terme

Court Terme

Très Court Terme

ÉTUDE : Court Terme
DURÉE : Entre 1 et 3 mois
PÉRIODICITÉ : Hebdomadaire

Les barres de pression sont décroissantes et inscrivent l'action DEXIA dans un mouvement de consolidation. Dans ce contexte, la pression période positive ne pourrait indiquer qu'un simple rebond technique et éphémère. La courbe de pression 20 périodes (courbe rouge) évolue au dessous de la courbe de pression 50 périodes (courbe bleue). Cette configuration vient appuyer l'hypothèse de la poursuite du mouvement. L'action évolue entre le support situé à 17,48 et la résistance située à 19,12. L'échec de l'action à déborder la résistance est un scénario probable. A contrario, celui-ci serait invalidé en cas de clôture hebdomadaire au dessus de 19,12.

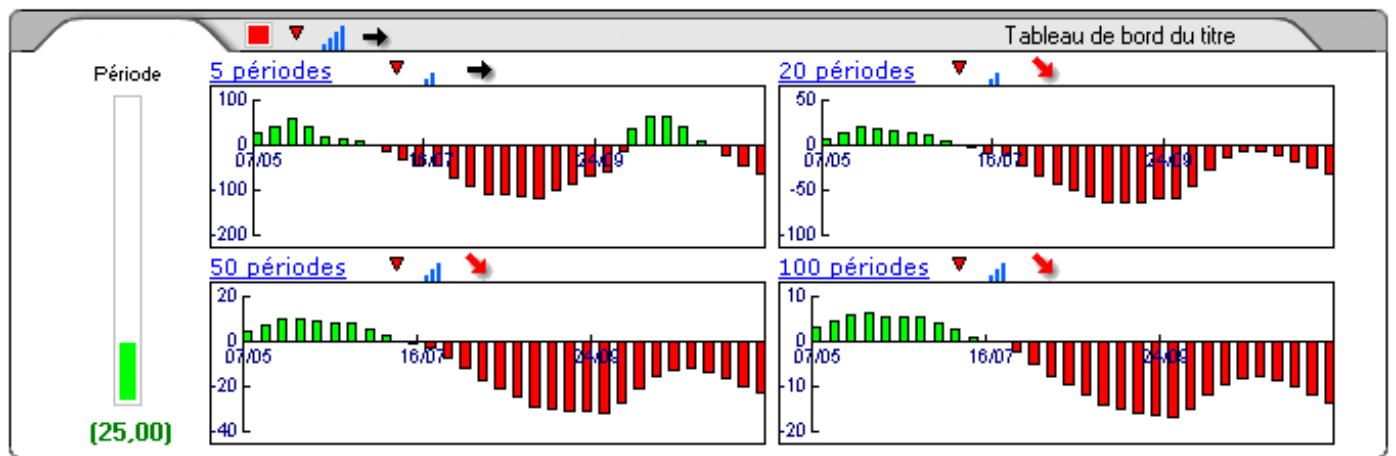
Dernière période de cotations

Date	Dernier cours	Variation	Clôture (veille)
26/11/2007	18,63	6,58%	17,48
Ouverture	+ Bas	+ Haut	Volume
17,90	16,81	18,93	25 521 608

Périodicité Hebdomadaire

5 dernières périodes de cotations

Le	Ouverture	+ Haut	+ Bas	Clôture	Variation	Volume
26/11/2007	17,90	18,93	16,81	18,63	+6,58%	25 521 608
19/11/2007	18,00	18,08	16,38	17,48	-1,85%	31 634 000
12/11/2007	18,31	20,17	17,81	17,81	-3,21%	24 415 388
05/11/2007	19,58	19,86	18,11	18,40	-7,26%	34 268 952
29/10/2007	21,35	22,26	19,40	19,84	-6,11%	25 879 900

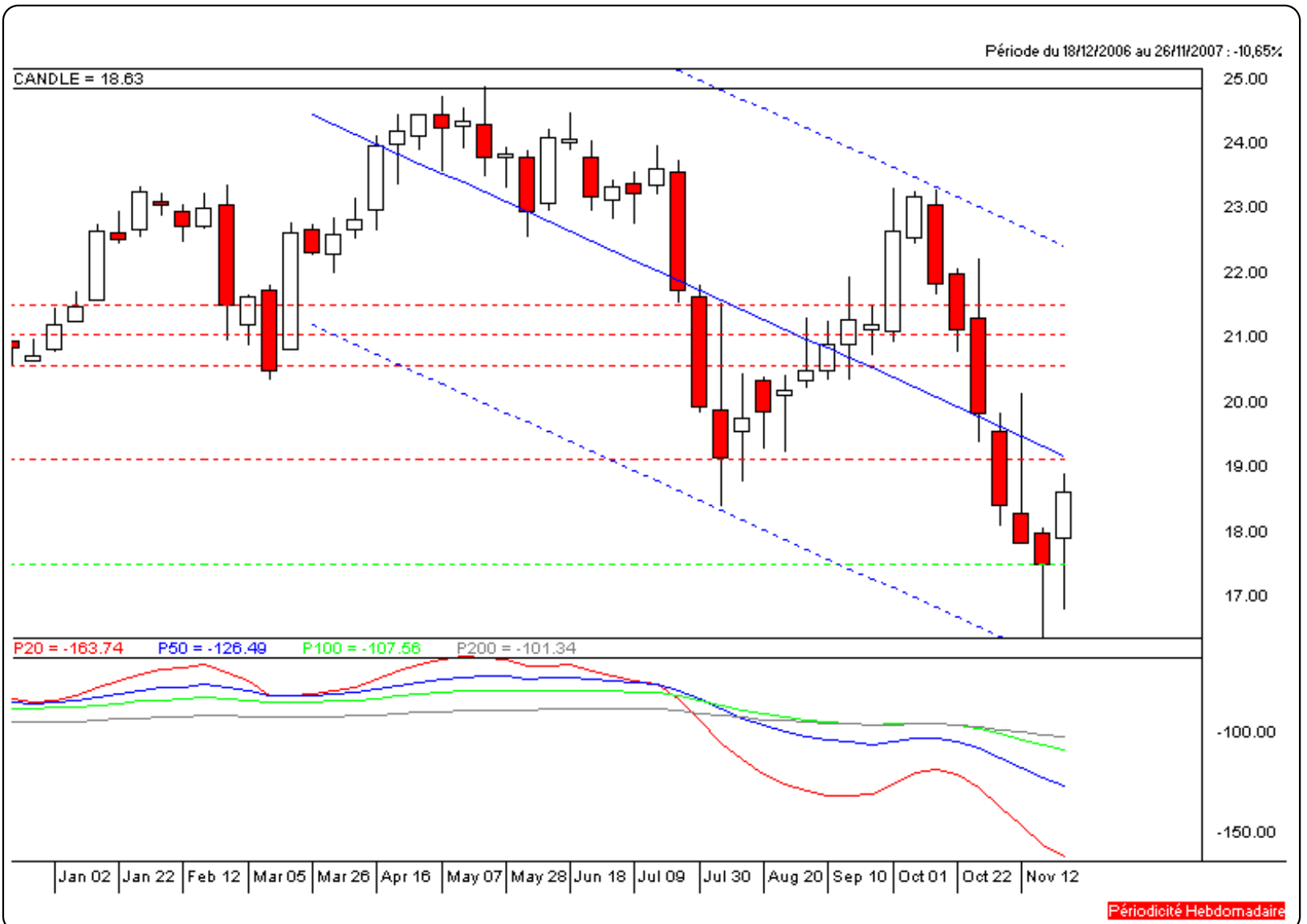


Niveaux techniques du titre

	5 périodes	20 périodes	50 périodes	100 périodes
Moy. Mob.	18,43 (1,09%)	20,47 (-8,99%)	21,91 (-14,97%)	21,08 (-11,62%)
Résistance	19,12 (-2,56%)	20,57 (-9,43%)	21,54 (-13,51%)	21,07 (-11,58%)
Support	17,48 (6,58%)	17,48 (6,58%)	17,48 (6,58%)	17,48 (6,58%)
	Support N*2	Support N*1	Résistance N*1	Résistance N*2
Période	15,61 (19,35%)	16,54 (12,64%)	18,24 (2,14%)	19,01 (-2,00%)



Avertissement : La société IsoBourse informe le lecteur que les données sont fournies uniquement à titre d'information et que les opérations sur les marchés financiers comportent des risques. Le lecteur s'engage à avoir la capacité juridique et se reconnaît seul responsable de ses actes. De ce fait, la responsabilité de la société IsoBourse, de ses dirigeants et associés ne saurait être engagée en cas d'erreurs, d'omission, d'investissement inopportun ou en cas de force majeure, d'évènements indépendants de la volonté de la société.



Moyen Terme

Court Terme

Très Court Terme

ÉTUDE : Très Court Terme
DURÉE : Moins d'1 mois
PÉRIODICITÉ : Quotidienne

Les barres de pression sont croissantes et inscrivent l'action DEXIA dans un mouvement haussier.

Dans ce contexte, la pression période positive vient renforcer cette orientation. La courbe de pression 20 périodes (courbe rouge) se dirige vers la courbe de pression 50 périodes (courbe bleue) pour la croiser à la hausse. La validation de ce croisement permet d'anticiper une accélération du mouvement. En revanche, l'échec de ce croisement et le repli des 2 courbes pourrait ouvrir la voie vers une nouvelle phase de consolidation.

Malgré cela, la divergence baissière observée sur l'étude court terme pourrait ralentir voire bloquer la poursuite du mouvement.

La résistance située à 18,11 a été franchie à la hausse et l'action pourrait poursuivre sa progression vers la suivante située à 19,16. A contrario, une clôture quotidienne au dessous de 17,50 invaliderait ce scénario.

Dernière période de cotations

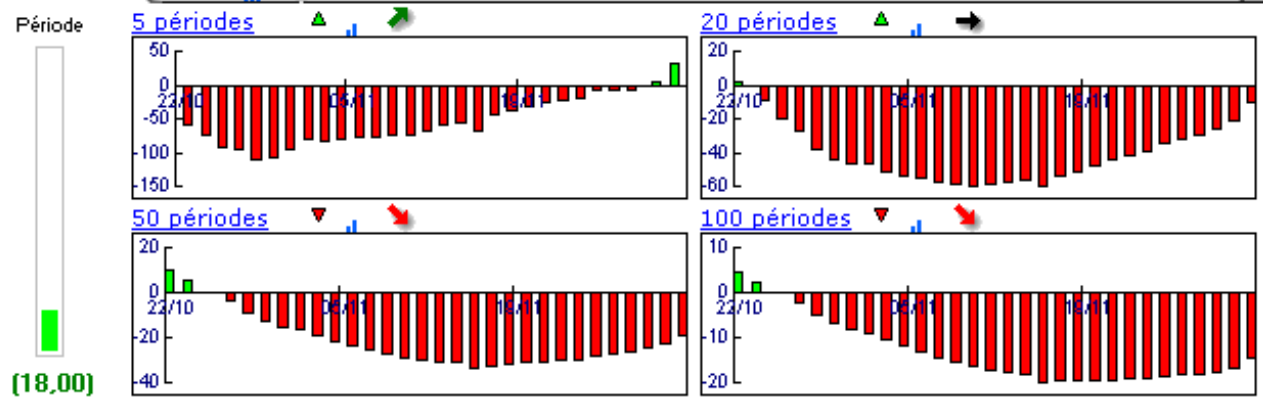
Date	Dernier cours	Variation	Clôture (veille)
30/11/2007	18,63	2,87%	18,11
Ouverture	+ Bas	+ Haut	Volume
18,21	18,07	18,93	5 697 217

Périodicité Quotidienne

5 dernières périodes de cotations

Le	Ouverture	+ Haut	+ Bas	Clôture	Variation	Volume
30/11/2007	18,21	18,93	18,07	18,63	+2,87%	5 697 217
29/11/2007	18,40	18,63	17,97	18,11	+0,06%	4 416 691
28/11/2007	17,50	18,21	17,38	18,10	+4,50%	5 298 400
27/11/2007	16,85	17,50	16,81	17,32	+1,64%	5 668 500
26/11/2007	17,90	17,90	16,86	17,04	-2,52%	4 440 800

Tableau de bord du titre

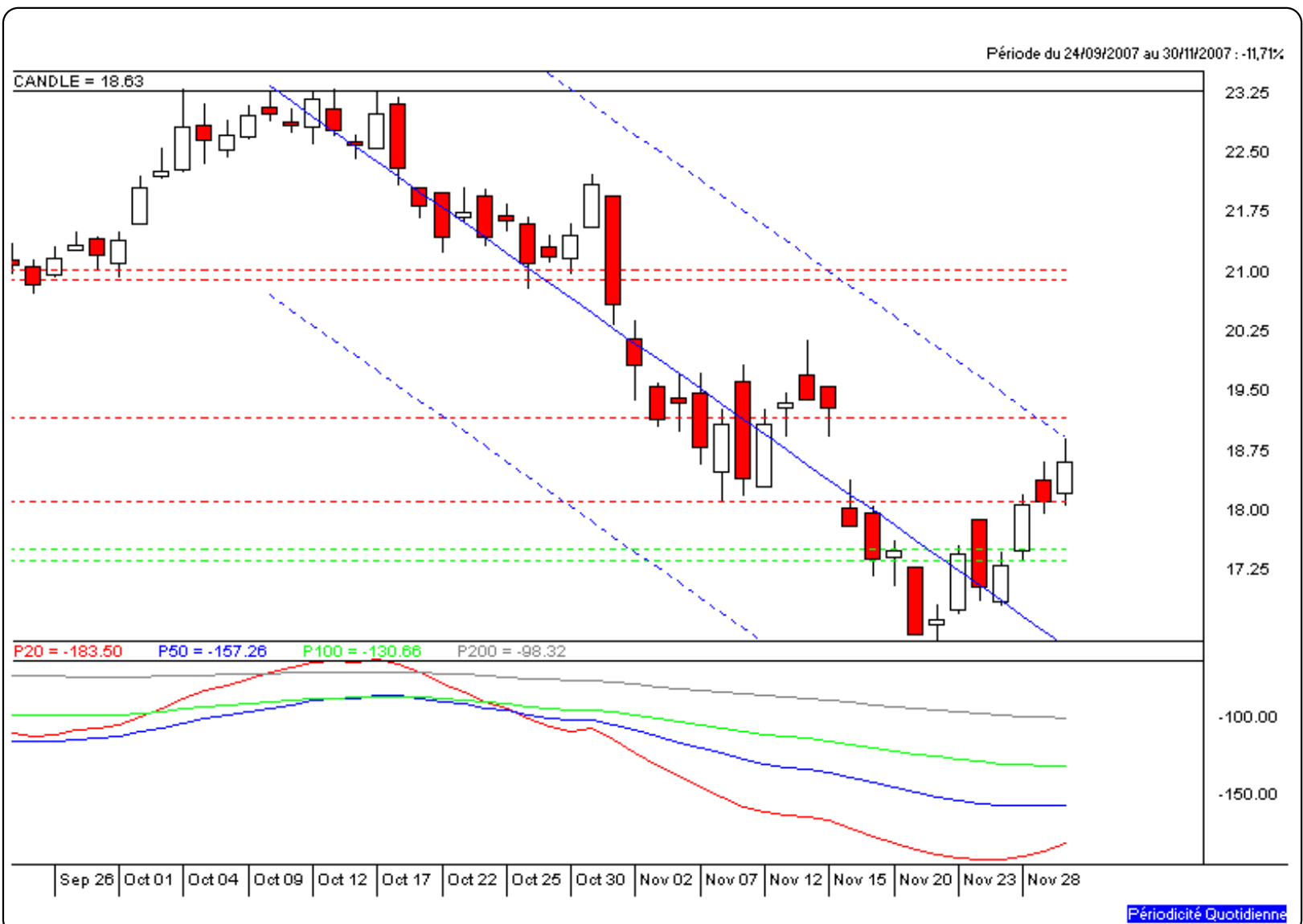


Niveaux techniques du titre

	5 périodes	20 périodes	50 périodes	100 périodes
Moy. Mob.	17,84 (4,43%)	18,23 (2,19%)	20,44 (-8,86%)	20,69 (-9,96%)
Résistance	18,11 (2,87%)	19,16 (-2,77%)	21,05 (-11,50%)	20,93 (-10,99%)
Support	17,50 (6,46%)	17,34 (7,44%)	17,34 (7,44%)	17,34 (7,44%)
	Support N*2	Support N*1	Résistance N*1	Résistance N*2
Période	17,58 (5,97%)	17,85 (4,37%)	18,51 (0,65%)	18,90 (-1,43%)



Avertissement : La société IsoBourse informe le lecteur que les données sont fournies uniquement à titre d'information et que les opérations sur les marchés financiers comportent des risques. Le lecteur s'engage à avoir la capacité juridique et se reconnaît seul responsable de ses actes. De ce fait, la responsabilité de la société IsoBourse, de ses dirigeants et associés ne saurait être engagée en cas d'erreurs, d'omission, d'investissement inopportun ou en cas de force majeure, d'évènements indépendants de la volonté de la société.



Périodicité Quotidienne