

Moyen Terme

Court Terme

Très Court Terme

ÉTUDE : Moyen Terme
DURÉE : Plus de 3 mois
PÉRIODICITÉ : Mensuelle

Les barres de pression sont décroissantes et inscrivent l'action GFI INFORMATIQUE dans un mouvement de consolidation. Dans ce contexte, la présence d'une impulsion baissière vient renforcer cette orientation.

La courbe de pression 20 périodes (courbe rouge) se dirige vers la courbe de pression 50 périodes (courbe bleue) pour la croiser à la baisse. La validation de ce croisement permet d'anticiper une accélération du mouvement. En revanche, l'échec de ce croisement et le rebond des 2 courbes pourrait ouvrir la voie vers une nouvelle phase haussière.

Le support situé à 7,33 a été franchi à la baisse et l'action pourrait poursuivre son repli vers le suivant situé à 6,55.

A contrario, une clôture mensuelle au dessus de 9,06 invaliderait ce scénario.

Dernière période de cotations

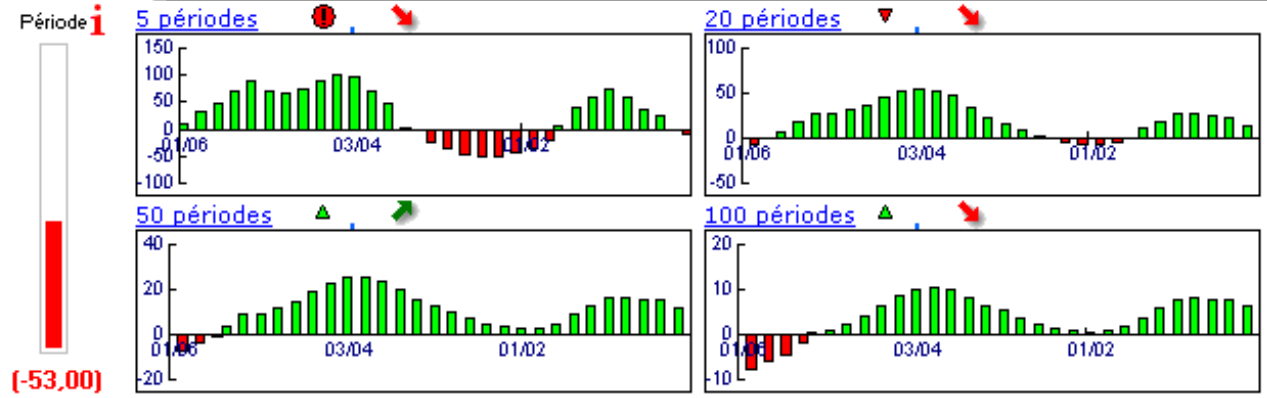
Date	Dernier cours	Variation	Clôture (veille)
01/11/2007	6,70	-16,98%	8,07
Ouverture	+ Bas	+ Haut	Volume
8,06	6,60	8,35	3 290 200

Périodicité Mensuelle

5 dernières périodes de cotations

Le	Ouverture	+ Haut	+ Bas	Clôture	Variation	Volume
01/11/2007	8,06	8,35	6,60	6,70	-16,98%	3 290 200
01/10/2007	7,20	8,16	7,11	8,07	+12,71%	3 255 084
03/09/2007	7,40	7,76	7,10	7,16	-2,59%	1 895 032
01/08/2007	8,80	9,30	6,82	7,35	-17,23%	16 516 085
02/07/2007	9,25	9,38	8,75	8,88	-4,52%	10 649 183

Tableau de bord du titre



Niveaux techniques du titre

	5 périodes	20 périodes	50 périodes	100 périodes
Moy. Mob.	7,63 (-12,19%)	6,94 (-3,46%)	6,29 (6,52%)	12,53 (-46,53%)
Résistance	9,06 (-26,05%)	9,24 (-27,49%)	9,24 (-27,49%)	17,52 (-61,76%)
Support	7,33 (-8,59%)	6,55 (2,29%)	6,11 (9,66%)	5,79 (15,72%)
	Support N*2	Support N*1	Résistance N*1	Résistance N*2
Période	6,73 (-0,45%)	7,40 (-9,46%)	8,45 (-20,71%)	8,83 (-24,12%)



Avertissement : La société IsoBourse informe le lecteur que les données sont fournies uniquement à titre d'information et que les opérations sur les marchés financiers comportent des risques. Le lecteur s'engage à avoir la capacité juridique et se reconnaît seul responsable de ses actes. De ce fait, la responsabilité de la société IsoBourse, de ses dirigeants et associés ne saurait être engagée en cas d'erreurs, d'omission, d'investissement inopportun ou en cas de force majeure, d'évènements indépendants de la volonté de la société.



Moyen Terme

Court Terme

Très Court Terme

ÉTUDE : Court Terme
DURÉE : Entre 1 et 3 mois
PÉRIODICITÉ : Hebdomadaire

Les barres de pression sont décroissantes et inscrivent l'action GFI INFORMATIQUE dans un mouvement de consolidation. Dans ce contexte, la pression période négative vient renforcer cette orientation. La courbe de pression 20 périodes (courbe rouge) évolue au dessous de la courbe de pression 50 périodes (courbe bleue). Cette configuration vient appuyer l'hypothèse de la poursuite du mouvement. Le support situé à 7,00 a été franchi à la baisse et l'action pourrait poursuivre son repli vers le suivant situé à 6,66. A contrario, une clôture hebdomadaire au dessus de 7,86 invaliderait ce scénario.

Dernière période de cotations

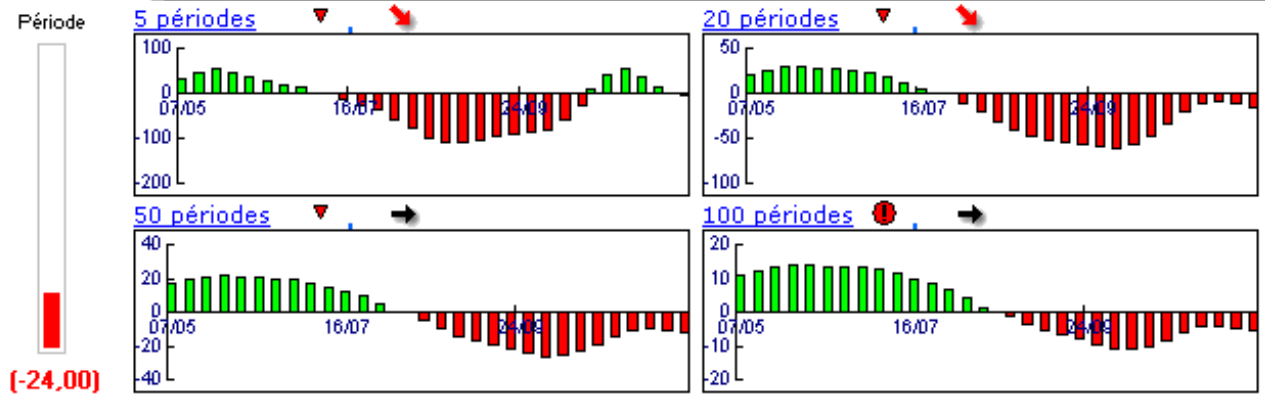
Date	Dernier cours	Variation	Clôture (veille)
26/11/2007	6,70	-4,29%	7,00
Ouverture	+ Bas	+ Haut	Volume
7,00	6,60	7,13	477 500

Périodicité Hebdomadaire

5 dernières périodes de cotations

Le	Ouverture	+ Haut	+ Bas	Clôture	Variation	Volume
26/11/2007	7,00	7,13	6,60	6,70	-4,29%	477 500
19/11/2007	7,35	7,42	6,85	7,00	-5,91%	696 500
12/11/2007	7,90	7,93	7,14	7,44	-6,53%	839 800
05/11/2007	8,09	8,33	7,89	7,96	-3,16%	879 900
29/10/2007	7,84	8,35	7,73	8,22	+4,85%	758 300

Tableau de bord du titre

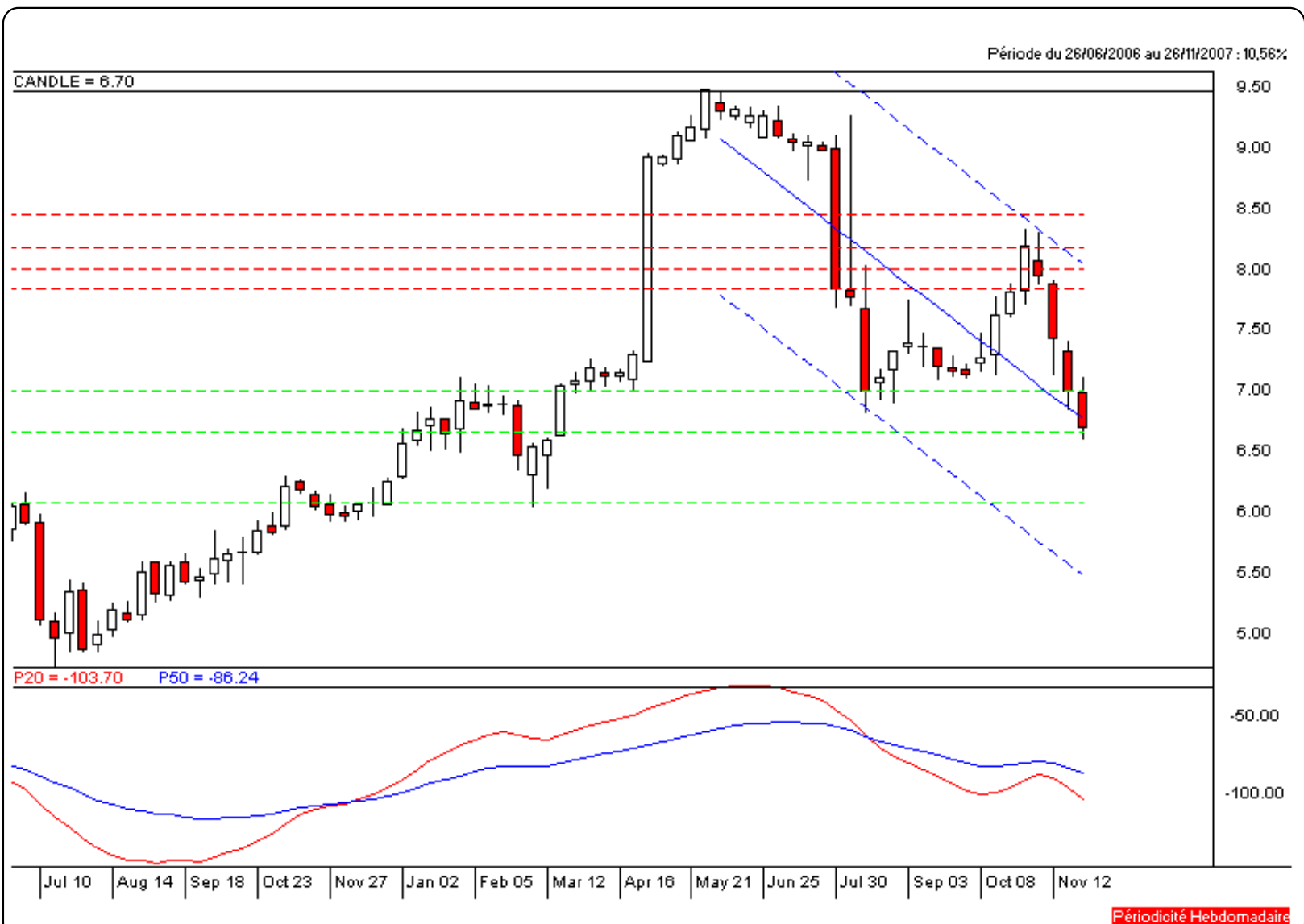


Niveaux techniques du titre

	5 périodes	20 périodes	50 périodes	100 périodes
Moy. Mob.	7,46 (-10,19%)	7,58 (-11,61%)	7,64 (-12,30%)	6,92 (-3,18%)
Résistance	7,86 (-14,76%)	8,02 (-16,46%)	8,47 (-20,90%)	8,20 (-18,29%)
Support	7,00 (-4,29%)	7,00 (-4,29%)	6,66 (0,60%)	6,07 (10,38%)
	Support N*2	Support N*1	Résistance N*1	Résistance N*2
Période	6,52 (2,76%)	6,76 (-0,89%)	7,33 (-8,59%)	7,66 (-12,53%)



Avertissement : La société IsoBourse informe le lecteur que les données sont fournies uniquement à titre d'information et que les opérations sur les marchés financiers comportent des risques. Le lecteur s'engage à avoir la capacité juridique et se reconnaît seul responsable de ses actes. De ce fait, la responsabilité de la société IsoBourse, de ses dirigeants et associés ne saurait être engagée en cas d'erreurs, d'omission, d'investissement inopportun ou en cas de force majeure, d'évènements indépendants de la volonté de la société.



Moyen Terme

Court Terme

Très Court Terme

ÉTUDE : Très Court Terme
DURÉE : Moins d'1 mois
PÉRIODICITÉ : Quotidienne

Les barres de pression sont divergentes mais l'action GFI INFORMATIQUE reste toutefois inscrite dans un mouvement de consolidation.
 La courbe de pression 20 périodes (courbe rouge) évolue au dessous de la courbe de pression 50 périodes (courbe bleue). Cette configuration vient appuyer l'hypothèse de la poursuite du mouvement.
 Le support situé à 6,73 a été légèrement franchi à la baisse mais la rupture doit être validée pour envisager le repli de l'action.
 A contrario, une clôture quotidienne au dessus de 6,98 invaliderait ce scénario.

Dernière période de cotations

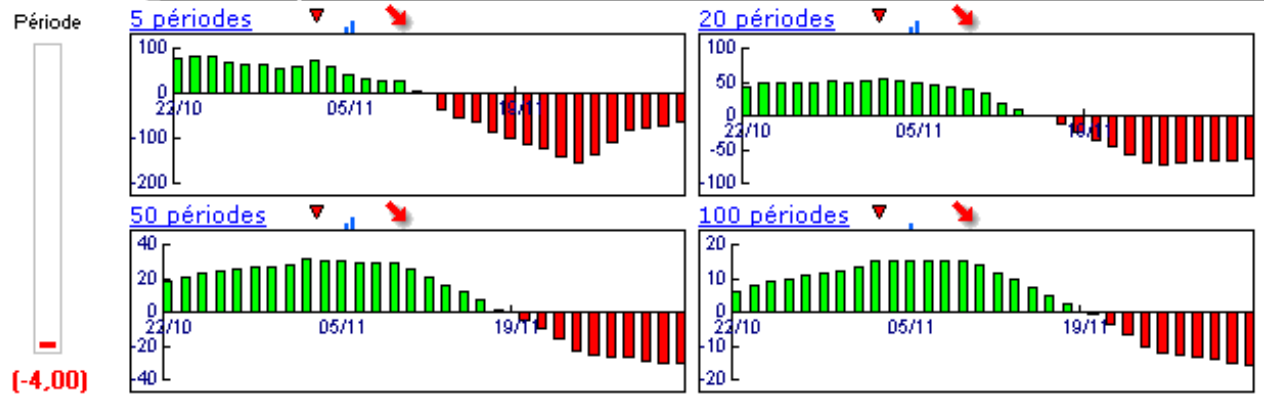
Date	Dernier cours	Variation	Clôture (veille)
30/11/2007	6,70	-0,45%	6,73
Ouverture	+ Bas	+ Haut	Volume
6,72	6,66	6,83	120 100

Périodicité Quotidienne

5 dernières périodes de cotations

Le	Ouverture	+ Haut	+ Bas	Clôture	Variation	Volume
30/11/2007	6,72	6,83	6,66	6,70	-0,45%	120 100
29/11/2007	6,96	7,00	6,60	6,73	-3,86%	119 600
28/11/2007	6,96	7,05	6,90	7,00	+0,57%	43 900
27/11/2007	6,90	7,03	6,90	6,96	-0,29%	80 900
26/11/2007	7,00	7,13	6,92	6,98	-0,29%	113 000

Tableau de bord du titre



Niveaux techniques du titre

	5 périodes	20 périodes	50 périodes	100 périodes
Moy. Mob.	6,87 (-2,47%)	7,41 (-9,58%)	7,44 (-9,95%)	7,63 (-12,19%)
Résistance	6,98 (-4,01%)	7,61 (-11,96%)	7,52 (-10,90%)	7,95 (-15,72%)
Support	6,73 (-0,45%)	6,73 (-0,45%)	6,73 (-0,45%)	6,73 (-0,45%)
	Support N*2	Support N*1	Résistance N*1	Résistance N*2
Période	6,38 (5,02%)	6,56 (2,13%)	6,96 (-3,74%)	7,18 (-6,69%)



Avertissement : La société IsoBourse informe le lecteur que les données sont fournies uniquement à titre d'information et que les opérations sur les marchés financiers comportent des risques. Le lecteur s'engage à avoir la capacité juridique et se reconnaît seul responsable de ses actes. De ce fait, la responsabilité de la société IsoBourse, de ses dirigeants et associés ne saurait être engagée en cas d'erreurs, d'omission, d'investissement inopportun ou en cas de force majeure, d'évènements indépendants de la volonté de la société.

