

Moyen Terme

Court Terme

Très Court Terme

ÉTUDE : Moyen Terme
DURÉE : Plus de 3 mois
PÉRIODICITÉ : Mensuelle

Les barres de pression sont décroissantes et inscrivent l'action SAINT GOBAIN dans un mouvement de consolidation.
 La courbe de pression 20 périodes (courbe rouge) se dirige vers la courbe de pression 50 périodes (courbe bleue) pour la croiser à la baisse. La validation de ce croisement permet d'anticiper une accélération du mouvement. En revanche, l'échec de ce croisement et le rebond des 2 courbes pourrait ouvrir la voie vers une nouvelle phase haussière.
 Le support situé à 67,25 a été franchi à la baisse et l'action pourrait poursuivre son repli vers le suivant situé à 56,83.
 A contrario, une clôture mensuelle au dessus de 75,75 invaliderait ce scénario.

Dernière période de cotations

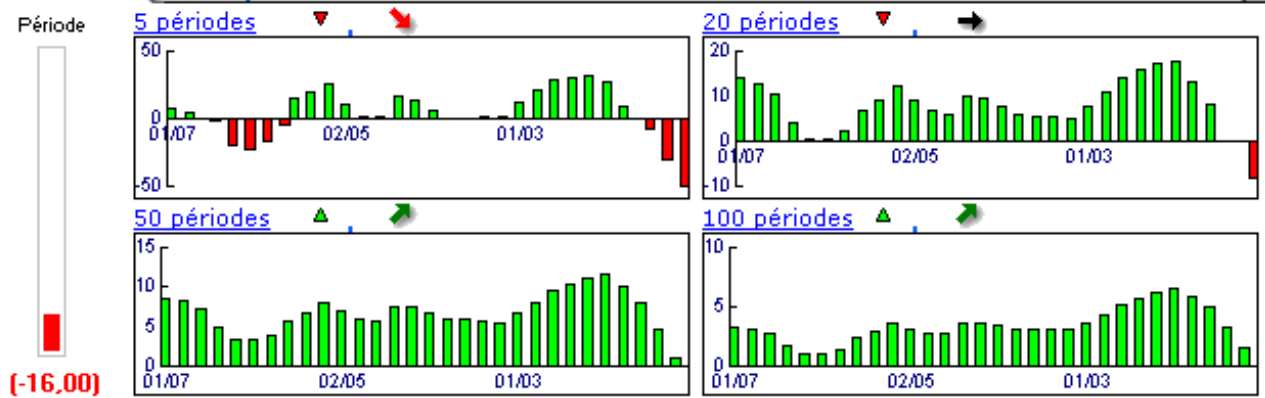
Date	Dernier cours	Variation	Clôture (veille)
03/12/2007	64,14	-4,62%	67,25
Ouverture	+ Bas	+ Haut	Volume
66,87	63,96	67,00	4 020 836

Périodicité Mensuelle

5 dernières périodes de cotations

Le	Ouverture	+ Haut	+ Bas	Clôture	Variation	Volume
03/12/2007	66,87	67,00	63,96	64,14	-4,62%	4 020 836
01/11/2007	73,90	74,24	62,69	67,25	-9,11%	66 631 900
01/10/2007	73,27	77,60	68,60	73,99	+1,09%	83 855 520
03/09/2007	80,10	80,48	68,95	73,19	-8,35%	95 477 264
01/08/2007	80,20	83,13	75,76	79,86	-2,61%	72 324 144

Tableau de bord du titre

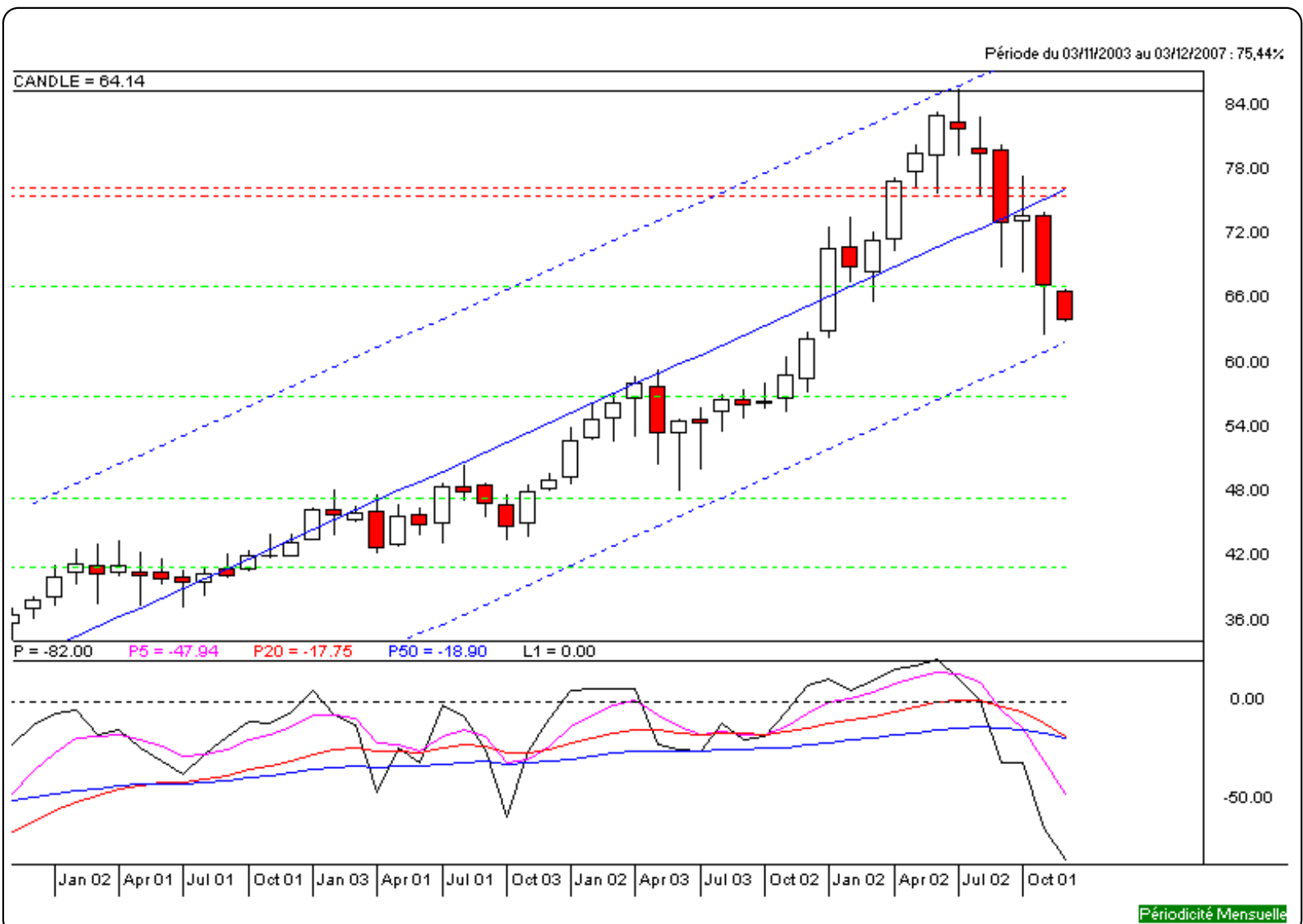


Niveaux techniques du titre

	5 périodes	20 périodes	50 périodes	100 périodes
Moy. Mob.	71,69 (-10,53%)	67,31 (-4,71%)	53,85 (19,11%)	45,28 (41,65%)
Résistance	76,45 (-16,10%)	75,75 (-15,33%)	75,75 (-15,33%)	75,75 (-15,33%)
Support	67,25 (-4,62%)	56,83 (12,86%)	47,30 (35,60%)	40,73 (57,48%)
	Support N*2	Support N*1	Résistance N*1	Résistance N*2
Période	56,51 (13,50%)	61,88 (3,65%)	73,43 (-12,65%)	79,61 (-19,43%)



Avertissement : La société IsoBourse informe le lecteur que les données sont fournies uniquement à titre d'information et que les opérations sur les marchés financiers comportent des risques. Le lecteur s'engage à avoir la capacité juridique et se reconnaît seul responsable de ses actes. De ce fait, la responsabilité de la société IsoBourse, de ses dirigeants et associés ne saurait être engagée en cas d'erreurs, d'omission, d'investissement inopportun ou en cas de force majeure, d'évènements indépendants de la volonté de la société.



Moyen Terme

Court Terme

Très Court Terme

ÉTUDE : Court Terme
DURÉE : Entre 1 et 3 mois
PÉRIODICITÉ : Hebdomadaire

Les barres de pression sont décroissantes et inscrivent l'action SAINT GOBAIN dans un mouvement de consolidation.
 La courbe de pression 20 périodes (courbe rouge) évolue au dessous de la courbe de pression 50 périodes (courbe bleue). Cette configuration vient appuyer l'hypothèse de la poursuite du mouvement.
 Le support situé à 64,36 a été légèrement franchi à la baisse mais la rupture doit être validée pour envisager le repli de l'action vers le suivant situé à 55,78.
 A contrario, une clôture hebdomadaire au dessus de 70,41 invaliderait ce scénario.

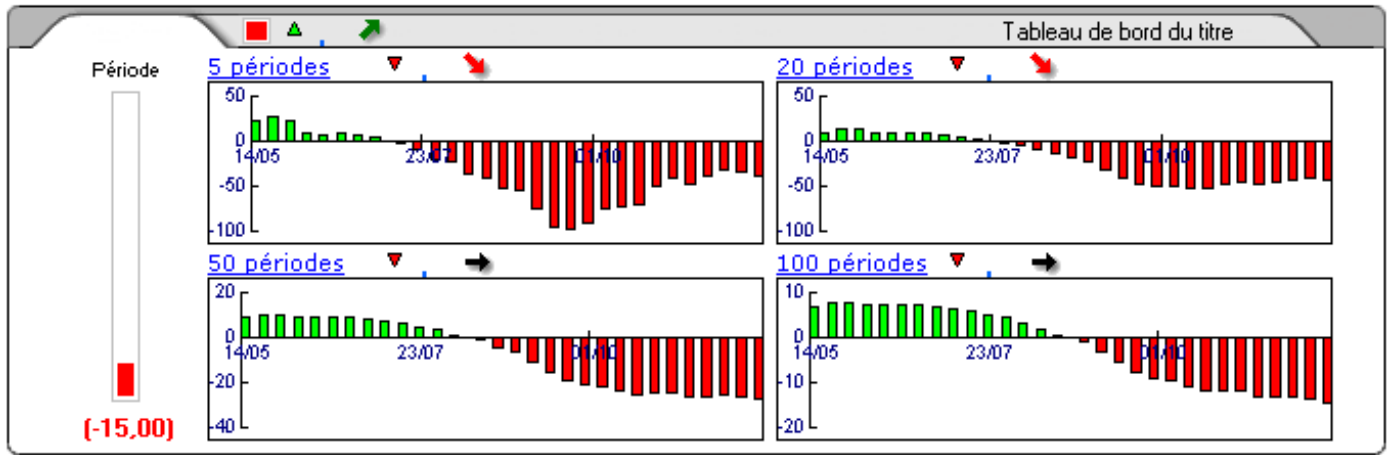
Dernière période de cotations

Date	Dernier cours	Variation	Clôture (veille)
03/12/2007	64,14	-4,62%	67,25
Ouverture	+ Bas	+ Haut	Volume
66,87	63,96	67,00	4 020 836

Périodicité Hebdomadaire

5 dernières périodes de cotations

Le	Ouverture	+ Haut	+ Bas	Clôture	Variation	Volume
03/12/2007	66,87	67,00	63,96	64,14	-4,62%	4 020 836
26/11/2007	67,57	68,79	62,69	67,25	+0,30%	17 078 100
19/11/2007	69,10	70,80	66,05	67,05	-3,01%	14 734 400
12/11/2007	70,04	70,50	67,75	69,13	-1,24%	15 169 200
05/11/2007	72,37	73,80	69,83	70,00	-3,33%	14 702 100



Niveaux techniques du titre

	5 périodes	20 périodes	50 périodes	100 périodes
Moy. Mob.	67,51 (-4,99%)	73,55 (-12,79%)	74,10 (-13,44%)	64,74 (-0,93%)
Résistance	70,41 (-8,90%)	74,84 (-14,30%)	74,61 (-14,03%)	74,61 (-14,03%)
Support	67,05 (-4,34%)	67,05 (-4,34%)	64,36 (-0,34%)	55,78 (14,99%)
	Support N*2	Support N*1	Résistance N*1	Résistance N*2
Période	60,14 (6,65%)	63,69 (0,71%)	69,79 (-8,10%)	72,34 (-11,34%)



Avertissement : La société IsoBourse informe le lecteur que les données sont fournies uniquement à titre d'information et que les opérations sur les marchés financiers comportent des risques. Le lecteur s'engage à avoir la capacité juridique et se reconnaît seul responsable de ses actes. De ce fait, la responsabilité de la société IsoBourse, de ses dirigeants et associés ne saurait être engagée en cas d'erreurs, d'omission, d'investissement inopportun ou en cas de force majeure, d'évènements indépendants de la volonté de la société.



Moyen Terme

Court Terme

Très Court Terme

ÉTUDE : Très Court Terme
DURÉE : Moins d'1 mois
PÉRIODICITÉ : Quotidienne

Les barres de pression sont décroissantes et inscrivent l'action SAINT GOBAIN dans un mouvement de consolidation. Dans ce contexte, la pression période négative vient renforcer cette orientation. La courbe de pression 20 périodes (courbe rouge) évolue au dessous de la courbe de pression 50 périodes (courbe bleue). Cette configuration vient appuyer l'hypothèse de la poursuite du mouvement. Le support situé à 64,42 a été légèrement franchi à la baisse mais la rupture doit être validée pour envisager le repli de l'action vers le suivant situé à 63,72. A contrario, une clôture quotidienne au dessus de 67,11 invaliderait ce scénario.

Dernière période de cotations

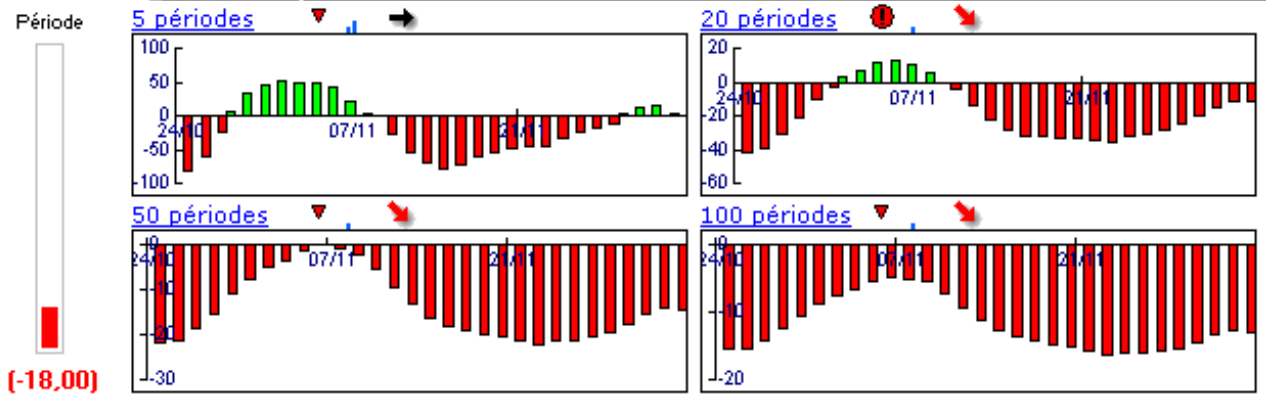
Date	Dernier cours	Variation	Clôture (veille)
04/12/2007	64,14	-3,17%	66,24
Ouverture	+ Bas	+ Haut	Volume
66,05	63,96	66,30	2 358 540

Périodicité Quotidienne

5 dernières périodes de cotations

Le	Ouverture	+ Haut	+ Bas	Clôture	Variation	Volume
04/12/2007	66,05	66,30	63,96	64,14	-3,17%	2 358 540
03/12/2007	66,87	67,00	65,65	66,24	-1,50%	1 662 296
30/11/2007	67,65	68,79	66,83	67,25	-0,74%	3 485 400
29/11/2007	67,46	68,28	66,95	67,75	+1,65%	2 421 300
28/11/2007	64,38	66,86	62,69	66,65	+4,60%	4 355 500

Tableau de bord du titre



Niveaux techniques du titre

	5 périodes	20 périodes	50 périodes	100 périodes
Moy. Mob.	66,41 (-3,42%)	68,00 (-5,68%)	71,15 (-9,85%)	74,52 (-13,93%)
Résistance	67,11 (-4,43%)	68,96 (-6,99%)	71,38 (-10,14%)	74,35 (-13,73%)
Support	63,72 (0,66%)	64,42 (-0,43%)	64,42 (-0,43%)	64,42 (-0,43%)
	Support N*2	Support N*1	Résistance N*1	Résistance N*2
Période	64,95 (-1,25%)	65,60 (-2,23%)	66,95 (-4,20%)	67,65 (-5,19%)



Avertissement : La société IsoBourse informe le lecteur que les données sont fournies uniquement à titre d'information et que les opérations sur les marchés financiers comportent des risques. Le lecteur s'engage à avoir la capacité juridique et se reconnaît seul responsable de ses actes. De ce fait, la responsabilité de la société IsoBourse, de ses dirigeants et associés ne saurait être engagée en cas d'erreurs, d'omission, d'investissement inopportun ou en cas de force majeure, d'évènements indépendants de la volonté de la société.

