

Moyen Terme

Court Terme

Très Court Terme

ÉTUDE : Moyen Terme
DURÉE : Plus de 3 mois
PÉRIODICITÉ : Mensuelle

Les barres de pression sont croissantes et inscrivent l'action AVENIR TELECOM dans un mouvement haussier. La résistance située à 2,17 a été légèrement franchie à la hausse mais la cassure doit être validée pour envisager la progression de l'action vers la suivante située à 2,73. A contrario, une clôture mensuelle au dessous de 1,91 invaliderait ce scénario.

Dernière période de cotations

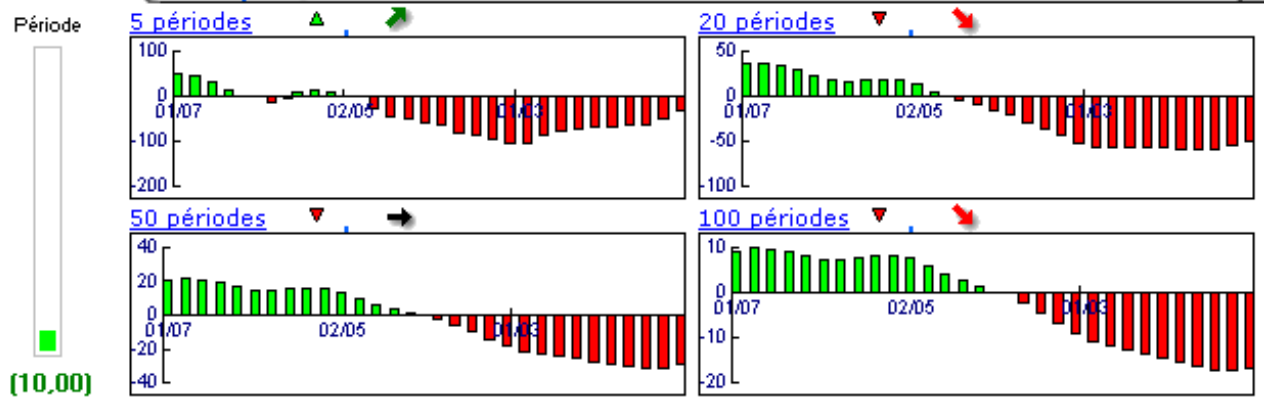
Date	Dernier cours	Variation	Clôture (veille)
03/12/2007	2,18	1,87%	2,14
Ouverture	+ Bas	+ Haut	Volume
2,14	2,13	2,21	1 011 698

Périodicité Mensuelle

5 dernières périodes de cotations

Le	Ouverture	+ Haut	+ Bas	Clôture	Variation	Volume
03/12/2007	2,14	2,21	2,13	2,18	+1.87%	1 011 698
01/11/2007	1,92	2,22	1,71	2,14	+10.88%	13 674 538
01/10/2007	1,85	2,05	1,84	1,93	+4.32%	5 480 490
03/09/2007	1,94	2,05	1,83	1,85	-4.15%	7 227 109
01/08/2007	2,16	2,20	1,78	1,93	-11.06%	12 031 021

Tableau de bord du titre



Niveaux techniques du titre

	5 périodes	20 périodes	50 périodes	100 périodes
Moy. Mob.	2,01 (8,46%)	2,51 (-13,15%)	2,41 (-9,54%)	4,62 (-52,81%)
Résistance	2,17 (0,46%)	2,73 (-20,15%)	2,83 (-22,97%)	3,81 (-42,78%)
Support	1,91 (14,14%)	1,91 (14,14%)	1,47 (48,30%)	1,17 (86,32%)
	Support N*2	Support N*1	Résistance N*1	Résistance N*2
Période	1,51 (44,37%)	1,82 (19,78%)	2,33 (-6,44%)	2,53 (-13,83%)



Avertissement : La société IsoBourse informe le lecteur que les données sont fournies uniquement à titre d'information et que les opérations sur les marchés financiers comportent des risques. Le lecteur s'engage à avoir la capacité juridique et se reconnaît seul responsable de ses actes. De ce fait, la responsabilité de la société IsoBourse, de ses dirigeants et associés ne saurait être engagée en cas d'erreurs, d'omission, d'investissement inopportun ou en cas de force majeure, d'évènements indépendants de la volonté de la société.



Périodicité Mensuelle

Moyen Terme

Court Terme

Très Court Terme

ÉTUDE : Court Terme
DURÉE : Entre 1 et 3 mois
PÉRIODICITÉ : Hebdomadaire

Les barres de pression sont croissantes et inscrivent l'action AVENIR TELECOM dans un mouvement haussier.

La courbe de pression 20 périodes (courbe rouge) se dirige vers la courbe de pression 50 périodes (courbe bleue) pour la croiser à la hausse. La validation de ce croisement permet d'anticiper une accélération du mouvement. En revanche, l'échec de ce croisement et le repli des 2 courbes pourrait ouvrir la voie vers une nouvelle phase de consolidation.

La résistance située à 2,14 a été franchie à la hausse et l'action pourrait poursuivre sa progression vers la suivante située à 2,21. A contrario, une clôture hebdomadaire au dessous de 1,98 invaliderait ce scénario.

Dernière période de cotations

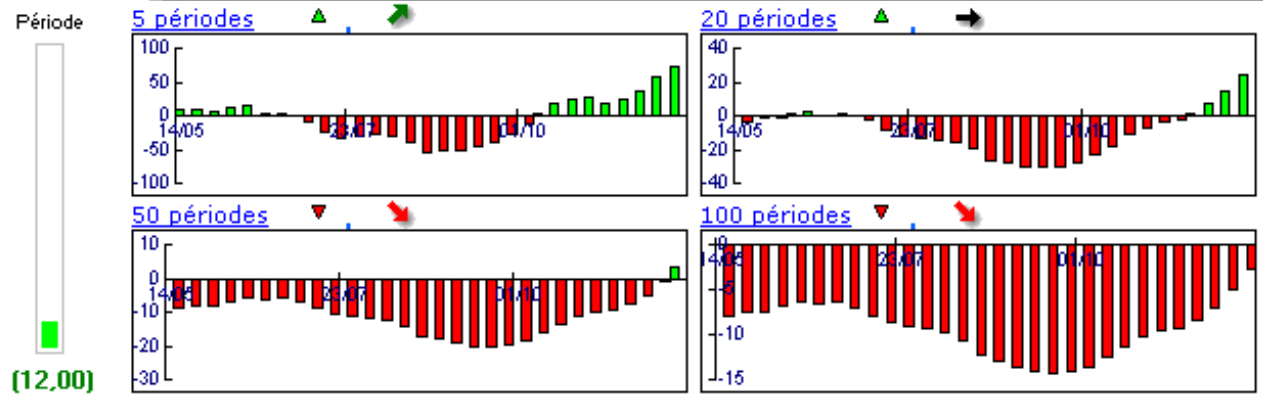
Date	Dernier cours	Variation	Clôture (veille)
03/12/2007	2,18	1,87%	2,14
Ouverture	+ Bas	+ Haut	Volume
2,14	2,13	2,21	1 011 698

Périodicité Hebdomadaire

5 dernières périodes de cotations

Le	Ouverture	+ Haut	+ Bas	Clôture	Variation	Volume
03/12/2007	2,14	2,21	2,13	2,18	+1,87%	1 011 698
26/11/2007	2,08	2,22	2,07	2,14	+4,39%	4 676 800
19/11/2007	1,96	2,06	1,82	2,05	+4,59%	4 421 900
12/11/2007	1,80	1,99	1,71	1,96	+7,10%	3 174 201
05/11/2007	1,90	1,91	1,80	1,83	-4,19%	995 537

Tableau de bord du titre

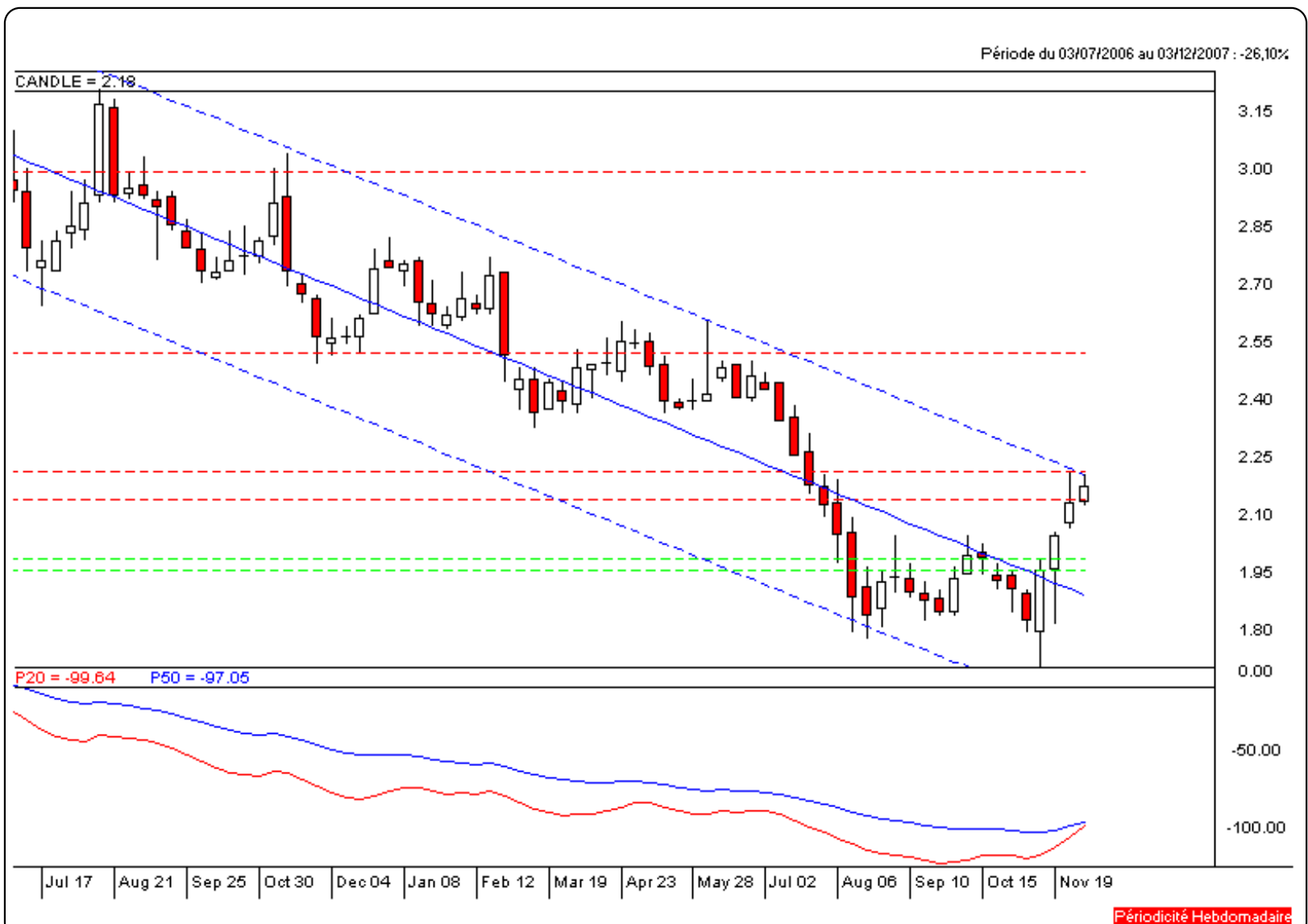


Niveaux techniques du titre

	5 périodes	20 périodes	50 périodes	100 périodes
Moy. Mob.	2,03 (7,39%)	1,98 (10,10%)	2,30 (-5,22%)	2,71 (-19,56%)
Résistance	2,14 (1,87%)	2,21 (-1,36%)	2,52 (-13,49%)	3,00 (-27,33%)
Support	1,98 (10,10%)	1,95 (11,79%)	1,95 (11,79%)	1,95 (11,79%)
	Support N*2	Support N*1	Résistance N*1	Résistance N*2
Période	1,99 (9,55%)	2,06 (5,83%)	2,21 (-1,36%)	2,29 (-4,80%)



Avertissement : La société IsoBourse informe le lecteur que les données sont fournies uniquement à titre d'information et que les opérations sur les marchés financiers comportent des risques. Le lecteur s'engage à avoir la capacité juridique et se reconnaît seul responsable de ses actes. De ce fait, la responsabilité de la société IsoBourse, de ses dirigeants et associés ne saurait être engagée en cas d'erreurs, d'omission, d'investissement inopportun ou en cas de force majeure, d'événements indépendants de la volonté de la société.



Moyen Terme

Court Terme

Très Court Terme

ÉTUDE : Très Court Terme
DURÉE : Moins d'1 mois
PÉRIODICITÉ : Quotidienne

Les barres de pression sont divergentes mais l'action AVENIR TELECOM reste toutefois inscrite dans un mouvement haussier.

La courbe de pression 20 périodes (courbe rouge) évolue au dessus de la courbe de pression 50 périodes (courbe bleue). Cette configuration vient appuyer l'hypothèse de la poursuite du mouvement.

La résistance située à 2,17 a été légèrement franchie à la hausse mais la cassure doit être validée pour envisager la progression de l'action vers la suivante située à 2,21. A contrario, une clôture quotidienne au dessous de 2,15 invaliderait ce scénario.

Dernière période de cotations

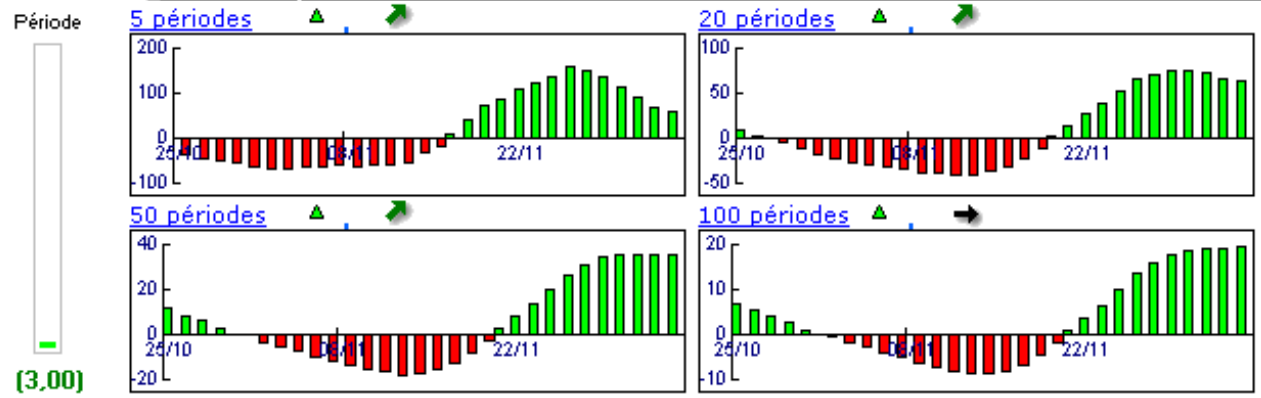
Date	Dernier cours	Variation	Clôture (veille)
05/12/2007	2,18	0,93%	2,16
Ouverture	+ Bas	+ Haut	Volume
2,16	2,14	2,19	191 366

Périodicité Quotidienne

5 dernières périodes de cotations

Le	Ouverture	+ Haut	+ Bas	Clôture	Variation	Volume
05/12/2007	2,16	2,19	2,14	2,18	+0.93%	191 366
04/12/2007	2,19	2,19	2,13	2,16	-0.46%	243 680
03/12/2007	2,14	2,21	2,13	2,17	+1.40%	576 652
30/11/2007	2,15	2,18	2,10	2,14	-0.47%	480 500
29/11/2007	2,15	2,15	2,09	2,15	-0.92%	535 000

Tableau de bord du titre



Niveaux techniques du titre

	5 périodes	20 périodes	50 périodes	100 périodes
Moy. Mob.	2,16 (0,93%)	2,02 (7,92%)	1,97 (10,66%)	1,99 (9,55%)
Résistance	2,17 (0,46%)	2,18 (0,00%)	2,18 (0,00%)	2,21 (-1,36%)
Support	2,15 (1,40%)	1,98 (10,10%)	1,97 (10,66%)	1,96 (11,22%)
	Support N*2	Support N*1	Résistance N*1	Résistance N*2
Période	2,10 (3,81%)	2,13 (2,35%)	2,19 (-0,46%)	2,22 (-1,80%)



Avertissement : La société IsoBourse informe le lecteur que les données sont fournies uniquement à titre d'information et que les opérations sur les marchés financiers comportent des risques. Le lecteur s'engage à avoir la capacité juridique et se reconnaît seul responsable de ses actes. De ce fait, la responsabilité de la société IsoBourse, de ses dirigeants et associés ne saurait être engagée en cas d'erreurs, d'omission, d'investissement inopportun ou en cas de force majeure, d'évènements indépendants de la volonté de la société.

