

Moyen Terme

Court Terme

Très Court Terme

ÉTUDE : Moyen Terme
DURÉE : Plus de 3 mois
PÉRIODICITÉ : Mensuelle

Les barres de pression sont croissantes et inscrivent l'action RIBER dans un mouvement haussier.

La courbe de pression 20 périodes (courbe rouge) se dirige vers la courbe de pression 50 périodes (courbe bleue) pour la croiser à la hausse. La validation de ce croisement permet d'anticiper une accélération du mouvement. En revanche, l'échec de ce croisement et le repli des 2 courbes pourrait ouvrir la voie vers une nouvelle phase de consolidation.

L'action évolue entre le support situé à 1,52 et la résistance située à 1,84.

La progression de l'action en direction de la résistance est un scénario probable.

A contrario, celui-ci serait invalidé en cas de clôture mensuelle au dessous de 1,52.

Dernière période de cotations

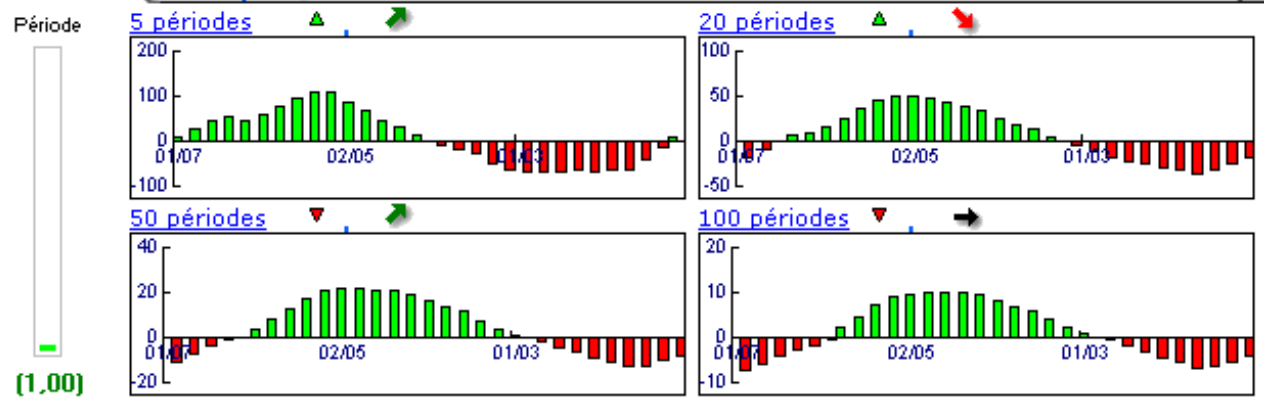
Date	Dernier cours	Variation	Clôture (veille)
03/12/2007	1,74	1,16%	1,72
Ouverture	+ Bas	+ Haut	Volume
1,72	1,61	1,76	107 009

Périodicité Mensuelle

5 dernières périodes de cotations

Le	Ouverture	+ Haut	+ Bas	Clôture	Variation	Volume
03/12/2007	1,72	1,76	1,61	1,74	+1.16%	107 009
01/11/2007	1,84	1,92	1,42	1,72	-6.52%	1 257 110
01/10/2007	1,36	1,88	1,34	1,84	+32.37%	1 845 592
03/09/2007	1,28	1,42	1,21	1,39	+6.92%	1 252 010
01/08/2007	1,22	1,47	1,11	1,30	+2.36%	1 446 002

Tableau de bord du titre



Niveaux techniques du titre

	5 périodes	20 périodes	50 périodes	100 périodes
Moy. Mob.	1,60 (8,75%)	1,83 (-4,92%)	1,58 (10,13%)	...
Résistance	1,84 (-5,43%)	2,12 (-17,92%)	2,28 (-23,68%)	...
Support	1,32 (31,82%)	1,52 (14,47%)	1,11 (56,76%)	...
	Support N*2	Support N*1	Résistance N*1	Résistance N*2
Période	1,19 (46,22%)	1,46 (19,18%)	1,96 (-11,22%)	2,19 (-20,55%)



Avertissement : La société IsoBourse informe le lecteur que les données sont fournies uniquement à titre d'information et que les opérations sur les marchés financiers comportent des risques. Le lecteur s'engage à avoir la capacité juridique et se reconnaît seul responsable de ses actes. De ce fait, la responsabilité de la société IsoBourse, de ses dirigeants et associés ne saurait être engagée en cas d'erreurs, d'omission, d'investissement inopportun ou en cas de force majeure, d'événements indépendants de la volonté de la société.



Moyen Terme

Court Terme

Très Court Terme

ÉTUDE : Court Terme
DURÉE : Entre 1 et 3 mois
PÉRIODICITÉ : Hebdomadaire

Les barres de pression sont croissantes et inscrivent l'action RIBER dans un mouvement haussier.

La courbe de pression 20 périodes (courbe rouge) évolue au dessus de la courbe de pression 50 périodes (courbe bleue). Cette configuration vient appuyer l'hypothèse de la poursuite du mouvement.

L'action évolue entre le support situé à 1,54 et la résistance située à 1,85.

La progression de l'action en direction de la résistance est un scénario probable.

A contrario, celui-ci serait invalidé en cas de clôture hebdomadaire au dessous de 1,54.

Dernière période de cotations

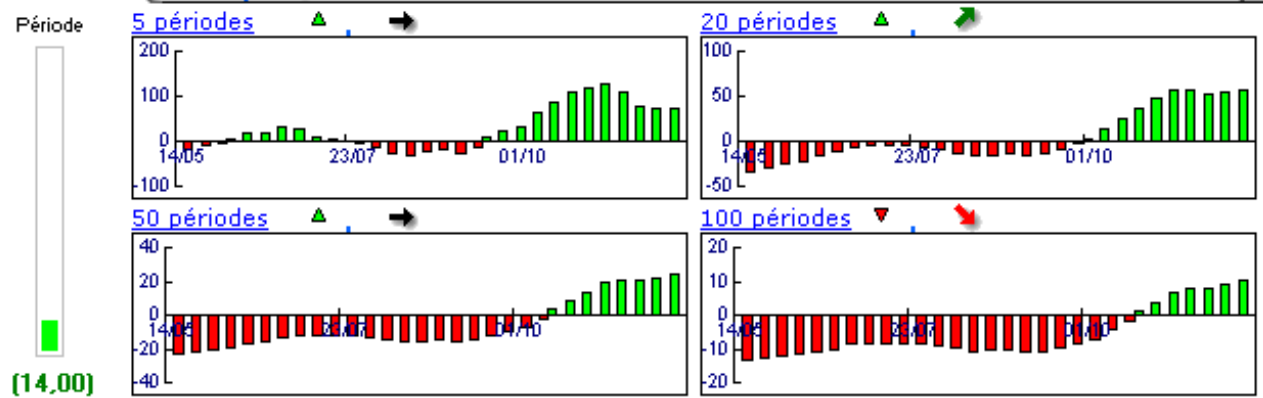
Date	Dernier cours	Variation	Clôture (veille)
03/12/2007	1,74	1,16%	1,72
Ouverture	+ Bas	+ Haut	Volume
1,72	1,61	1,76	107 009

Périodicité Hebdomadaire

5 dernières périodes de cotations

Le	Ouverture	+ Haut	+ Bas	Clôture	Variation	Volume
03/12/2007	1,72	1,76	1,61	1,74	+1.16%	107 009
26/11/2007	1,46	1,72	1,46	1,72	+17.81%	236 200
19/11/2007	1,58	1,58	1,42	1,46	-7.59%	110 100
12/11/2007	1,79	1,81	1,54	1,58	-14.13%	240 441
05/11/2007	1,86	1,92	1,78	1,84	-1.08%	552 169

Tableau de bord du titre

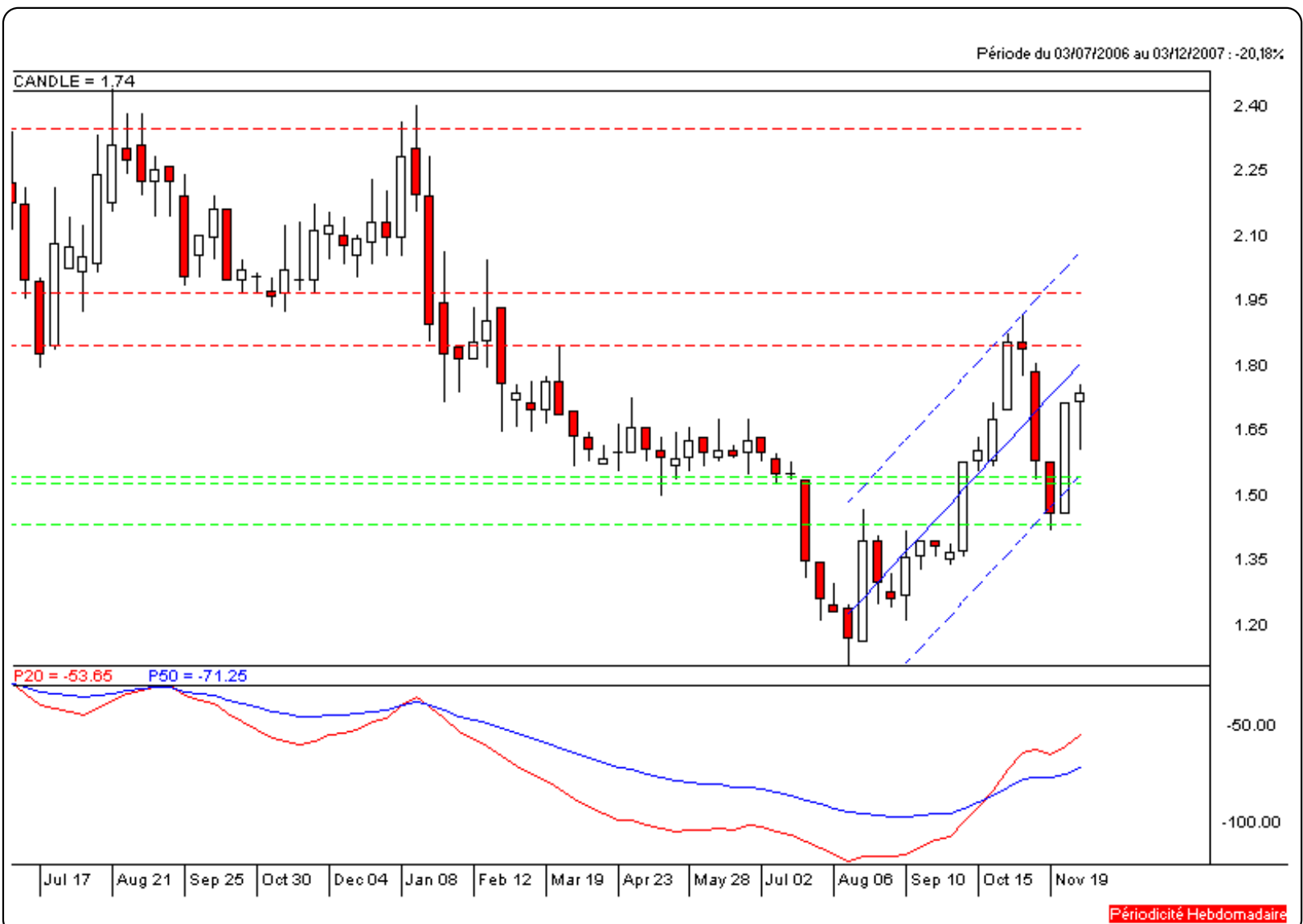


Niveaux techniques du titre

	5 périodes	20 périodes	50 périodes	100 périodes
Moy. Mob.	1,67 (4,19%)	1,48 (17,57%)	1,64 (6,10%)	1,97 (-11,68%)
Résistance	1,85 (-5,95%)	1,85 (-5,95%)	1,97 (-11,68%)	2,36 (-26,27%)
Support	1,54 (12,99%)	1,43 (21,68%)	1,53 (13,73%)	1,53 (13,73%)
	Support N*2	Support N*1	Résistance N*1	Résistance N*2
Période	1,37 (27,01%)	1,54 (12,99%)	1,80 (-3,33%)	1,89 (-7,94%)



Avertissement : La société IsoBourse informe le lecteur que les données sont fournies uniquement à titre d'information et que les opérations sur les marchés financiers comportent des risques. Le lecteur s'engage à avoir la capacité juridique et se reconnaît seul responsable de ses actes. De ce fait, la responsabilité de la société IsoBourse, de ses dirigeants et associés ne saurait être engagée en cas d'erreurs, d'omission, d'investissement inopportun ou en cas de force majeure, d'évènements indépendants de la volonté de la société.



Périodicité Hebdomadaire

Moyen Terme

Court Terme

Très Court Terme

ÉTUDE : Très Court Terme
DURÉE : Moins d'1 mois
PÉRIODICITÉ : Quotidienne

Les barres de pression sont croissantes et inscrivent l'action RIBER dans un mouvement haussier.

La courbe de pression 20 périodes (courbe rouge) évolue au dessus de la courbe de pression 50 périodes (courbe bleue). Cette configuration vient appuyer l'hypothèse de la poursuite du mouvement.

La résistance située à 1,72 a été légèrement franchie à la hausse mais la cassure doit être validée pour envisager la progression de l'action vers la suivante située à 1,84. A contrario, une clôture quotidienne au dessous de 1,62 invaliderait ce scénario.

Dernière période de cotations

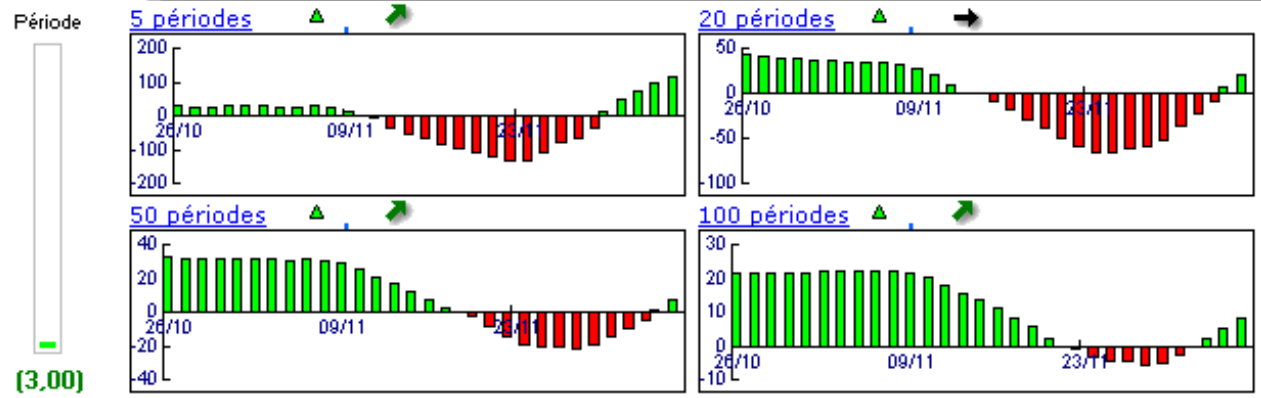
Date	Dernier cours	Variation	Clôture (veille)
06/12/2007	1,74	1,16%	1,72
Ouverture	+ Bas	+ Haut	Volume
1,73	1,72	1,76	25 376

Périodicité Quotidienne

5 dernières périodes de cotations

Le	Ouverture	+ Haut	+ Bas	Clôture	Variation	Volume
06/12/2007	1,73	1,76	1,72	1,74	+1.16%	25 376
05/12/2007	1,72	1,74	1,70	1,72	+0.00%	20 580
04/12/2007	1,68	1,72	1,61	1,72	+2.38%	45 900
03/12/2007	1,72	1,72	1,66	1,68	-2.33%	15 153
30/11/2007	1,63	1,72	1,60	1,72	+7.50%	57 500

Tableau de bord du titre



Niveaux techniques du titre

	5 périodes	20 périodes	50 périodes	100 périodes
Moy. Mob.	1,72 (1,16%)	1,62 (7,41%)	1,61 (8,07%)	1,47 (18,37%)
Résistance	1,72 (1,16%)	1,84 (-5,43%)	1,85 (-5,95%)	1,85 (-5,95%)
Support	1,62 (7,41%)	1,57 (10,83%)	1,56 (11,54%)	1,43 (21,68%)
	Support N*2	Support N*1	Résistance N*1	Résistance N*2
Période	1,68 (3,57%)	1,70 (2,35%)	1,74 (0,00%)	1,76 (-1,14%)



Avertissement : La société IsoBourse informe le lecteur que les données sont fournies uniquement à titre d'information et que les opérations sur les marchés financiers comportent des risques. Le lecteur s'engage à avoir la capacité juridique et se reconnaît seul responsable de ses actes. De ce fait, la responsabilité de la société IsoBourse, de ses dirigeants et associés ne saurait être engagée en cas d'erreurs, d'omission, d'investissement inopportun ou en cas de force majeure, d'évènements indépendants de la volonté de la société.

