

Moyen Terme

Court Terme

Très Court Terme

ÉTUDE : Moyen Terme
DURÉE : Plus de 3 mois
PÉRIODICITÉ : Mensuelle

Les barres de pression sont décroissantes et inscrivent l'action CHRISTIAN DIOR dans un mouvement de consolidation.

La courbe de pression 20 périodes (courbe rouge) se dirige vers la courbe de pression 50 périodes (courbe bleue) pour la croiser à la baisse. La validation de ce croisement permet d'anticiper une accélération du mouvement. En revanche, l'échec de ce croisement et le rebond des 2 courbes pourrait ouvrir la voie vers une nouvelle phase haussière.

Le support situé à 89,37 a été légèrement franchi à la baisse mais la rupture doit être validée pour envisager le repli de l'action vers le suivant situé à 80,37.

A contrario, une clôture mensuelle au dessus de 91,14 invaliderait ce scénario.

Dernière période de cotations

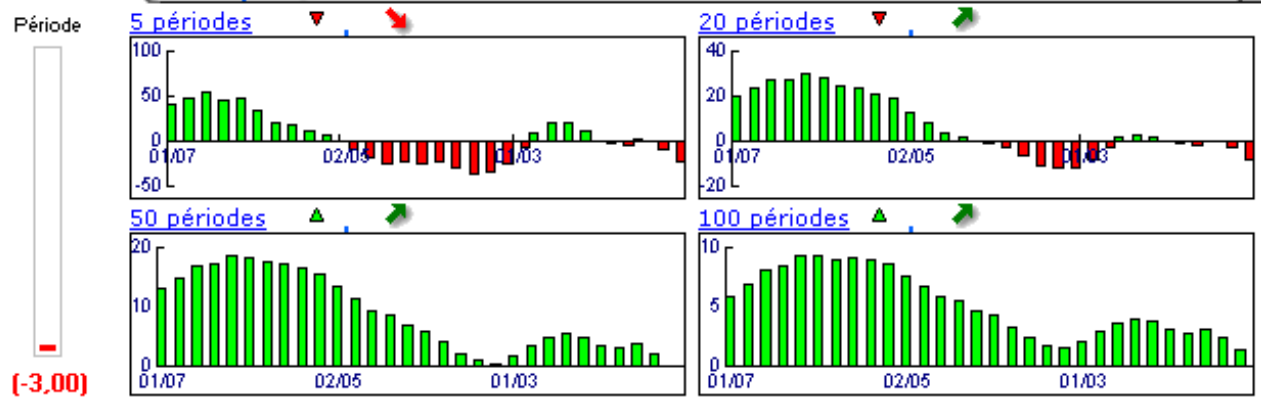
Date	Dernier cours	Variation	Clôture (veille)
03/12/2007	88,39	-1,10%	89,37
Ouverture	+ Bas	+ Haut	Volume
91,15	86,17	91,15	2 555 518

Périodicité Mensuelle

5 dernières périodes de cotations

Le	Ouverture	+ Haut	+ Bas	Clôture	Variation	Volume
03/12/2007	91,15	91,15	86,17	88,39	-1.10%	2 555 518
01/11/2007	94,00	94,50	82,68	89,37	-4.87%	6 051 400
01/10/2007	88,22	94,48	88,22	93,95	+4.69%	4 285 053
03/09/2007	89,97	90,14	83,73	89,74	+0.18%	3 346 375
01/08/2007	89,52	91,69	82,50	89,58	-1.77%	4 838 753

Tableau de bord du titre

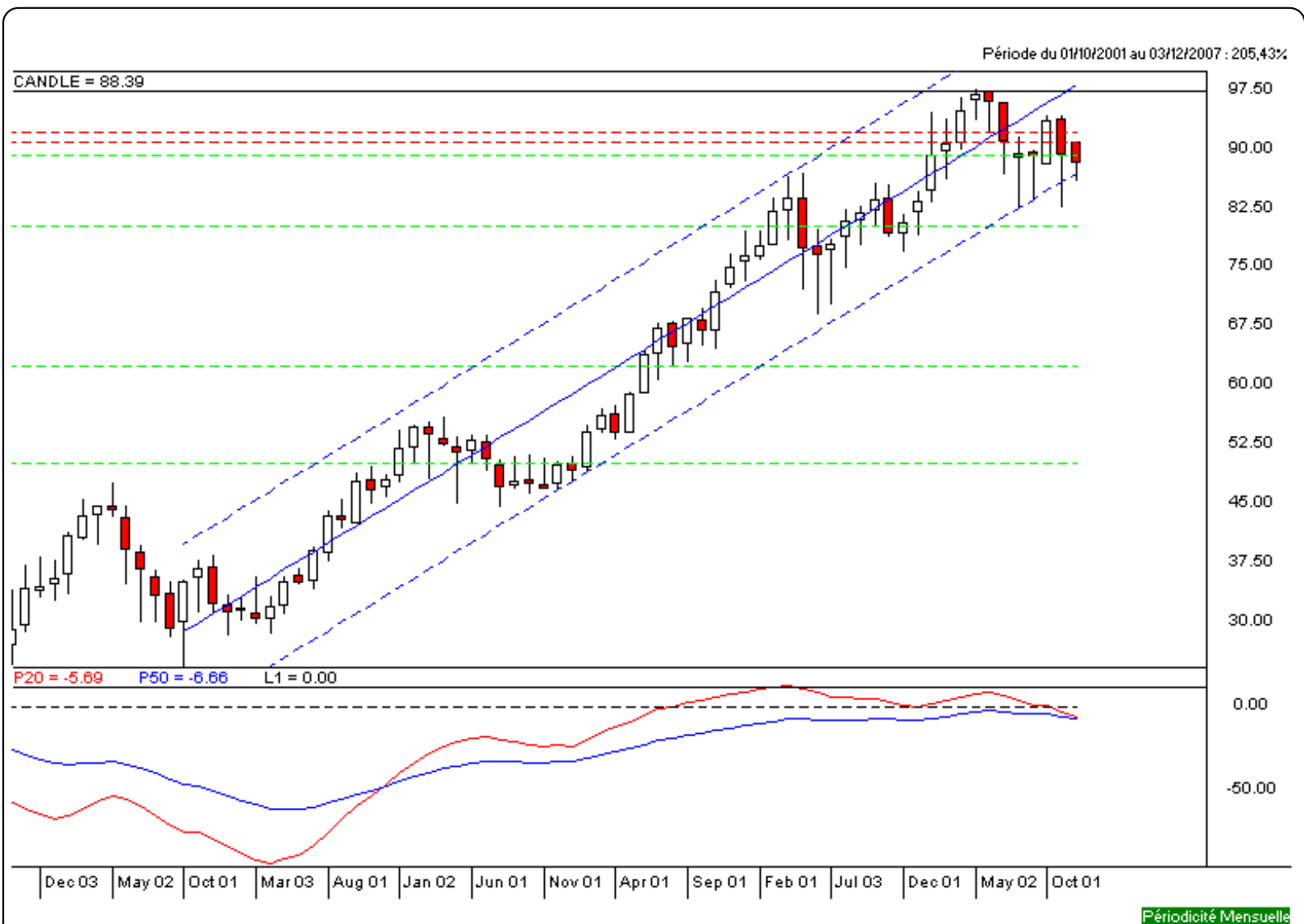


Niveaux techniques du titre

	5 périodes	20 périodes	50 périodes	100 périodes
Moy. Mob.	90,21 (-2,02%)	86,71 (1,94%)	70,19 (25,93%)	57,02 (55,02%)
Résistance	91,14 (-3,02%)	92,37 (-4,31%)	92,37 (-4,31%)	92,37 (-4,31%)
Support	89,37 (-1,10%)	80,37 (9,98%)	62,38 (41,70%)	49,98 (76,85%)
	Support N*2	Support N*1	Résistance N*1	Résistance N*2
Période	77,03 (14,75%)	83,20 (6,24%)	95,02 (-6,98%)	100,67 (-12,20%)



Avertissement : La société IsoBourse informe le lecteur que les données sont fournies uniquement à titre d'information et que les opérations sur les marchés financiers comportent des risques. Le lecteur s'engage à avoir la capacité juridique et se reconnaît seul responsable de ses actes. De ce fait, la responsabilité de la société IsoBourse, de ses dirigeants et associés ne saurait être engagée en cas d'erreurs, d'omission, d'investissement inopportun ou en cas de force majeure, d'événements indépendants de la volonté de la société.



Moyen Terme

Court Terme

Très Court Terme

ÉTUDE : Court Terme
DURÉE : Entre 1 et 3 mois
PÉRIODICITÉ : Hebdomadaire

Les barres de pression sont décroissantes et inscrivent l'action CHRISTIAN DIOR dans un mouvement de consolidation.
 La courbe de pression 20 périodes (courbe rouge) évolue au dessous de la courbe de pression 50 périodes (courbe bleue). Cette configuration vient appuyer l'hypothèse de la poursuite du mouvement.
 L'action évolue entre le support situé à 86,87 et la résistance située à 89,37.
 L'échec de l'action à déborder la résistance est un scénario probable.
 A contrario, celui-ci serait invalidé en cas de clôture hebdomadaire au dessus de 89,37.

Dernière période de cotations

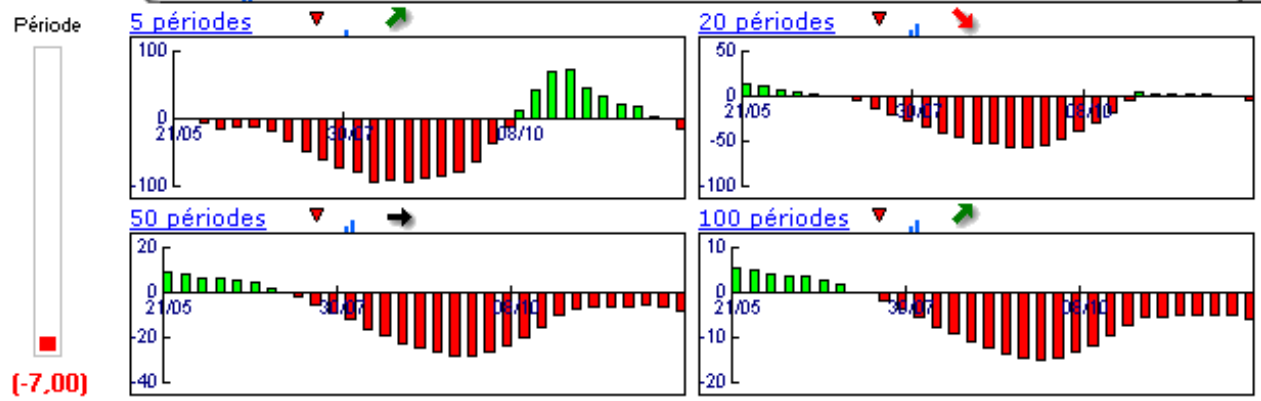
Date	Dernier cours	Variation	Clôture (veille)
10/12/2007	88,39	-0,64%	88,96
Ouverture	+ Bas	+ Haut	Volume
88,69	87,78	89,99	891 583

Périodicité Hebdomadaire

5 dernières périodes de cotations

Le	Ouverture	+ Haut	+ Bas	Clôture	Variation	Volume
10/12/2007	88,69	89,99	87,78	88,39	-0,64%	891 583
03/12/2007	91,15	91,15	86,17	88,96	-0,46%	1 663 935
26/11/2007	85,00	90,88	83,89	89,37	+4,81%	2 313 400
19/11/2007	88,42	88,83	82,68	85,27	-3,28%	1 307 200
12/11/2007	86,93	89,64	85,40	88,16	+0,83%	1 248 900

Tableau de bord du titre

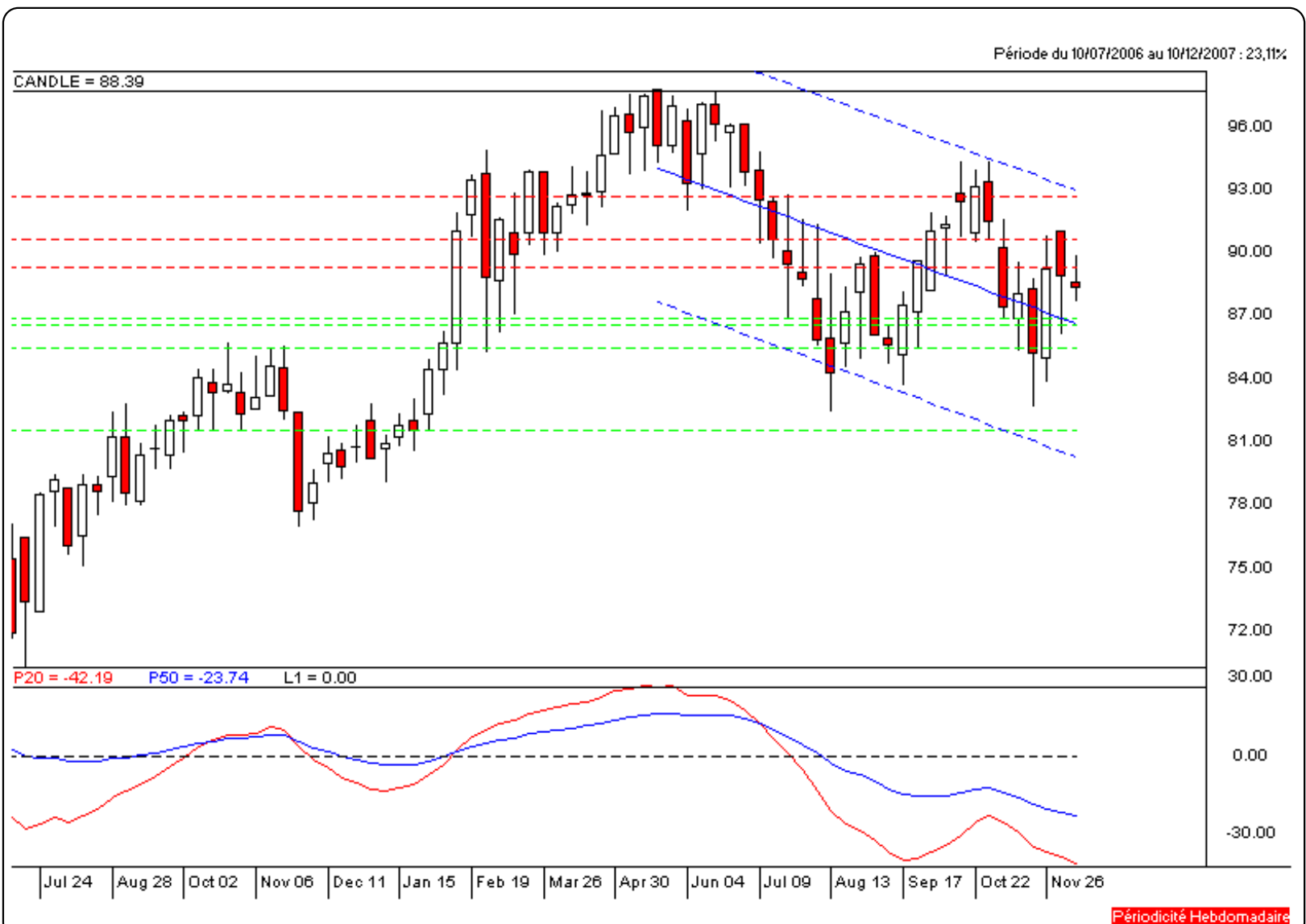


Niveaux techniques du titre

	5 périodes	20 périodes	50 périodes	100 périodes
Moy. Mob.	88,03 (0,41%)	88,64 (-0,28%)	90,26 (-2,07%)	84,99 (4,00%)
Résistance	89,37 (-1,10%)	90,68 (-2,53%)	92,78 (-4,73%)	92,78 (-4,73%)
Support	86,87 (1,75%)	86,58 (2,09%)	85,49 (3,39%)	81,52 (8,43%)
	Support N*2	Support N*1	Résistance N*1	Résistance N*2
Période	83,78 (5,50%)	86,37 (2,34%)	91,35 (-3,24%)	93,74 (-5,71%)



Avertissement : La société IsoBourse informe le lecteur que les données sont fournies uniquement à titre d'information et que les opérations sur les marchés financiers comportent des risques. Le lecteur s'engage à avoir la capacité juridique et se reconnaît seul responsable de ses actes. De ce fait, la responsabilité de la société IsoBourse, de ses dirigeants et associés ne saurait être engagée en cas d'erreurs, d'omission, d'investissement inopportun ou en cas de force majeure, d'évènements indépendants de la volonté de la société.



Moyen Terme

Court Terme

Très Court Terme

ÉTUDE : Très Court Terme
DURÉE : Moins d'1 mois
PÉRIODICITÉ : Quotidienne

Les barres de pression sont décroissantes et inscrivent l'action CHRISTIAN DIOR dans un mouvement de consolidation. Dans ce contexte, la pression période négative vient renforcer cette orientation. L'action évolue entre le support situé à 87,80 et la résistance située à 89,06. Le repli de l'action en direction du support est un scénario probable. A contrario, celui-ci serait invalidé en cas de clôture quotidienne au dessus de 89,06.

Dernière période de cotations

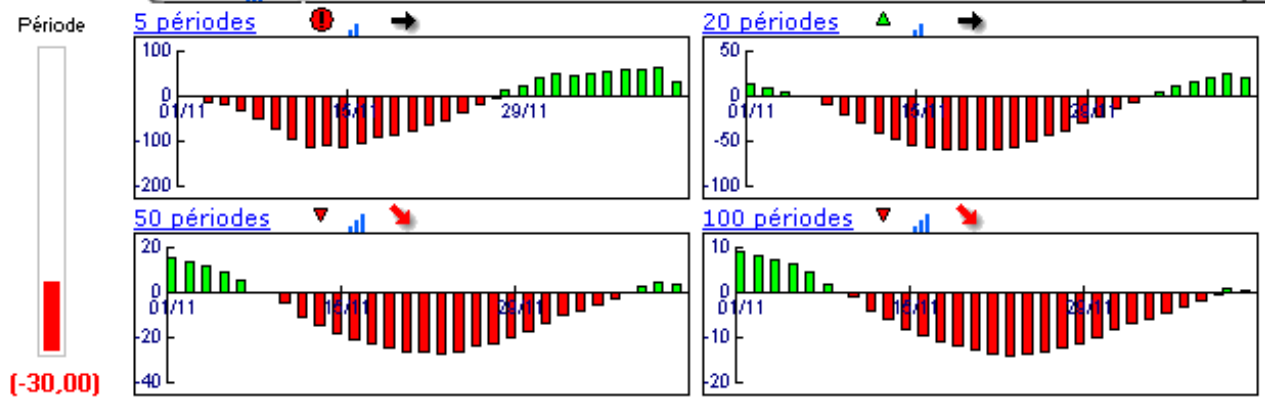
Date	Dernier cours	Variation	Clôture (veille)
12/12/2007	88,39	-0,69%	89,00
Ouverture	+ Bas	+ Haut	Volume
88,32	87,78	89,00	401 198

Périodicité Quotidienne

5 dernières périodes de cotations

Le	Ouverture	+ Haut	+ Bas	Clôture	Variation	Volume
12/12/2007	88,32	89,00	87,78	88,39	-0,69%	401 198
11/12/2007	89,75	89,93	88,53	89,00	-0,07%	240 885
10/12/2007	88,69	89,99	88,61	89,06	+0,11%	249 500
07/12/2007	88,42	89,50	88,32	88,96	+1,69%	280 545
06/12/2007	88,40	88,41	87,05	87,48	+0,45%	365 000

Tableau de bord du titre



Niveaux techniques du titre

	5 périodes	20 périodes	50 périodes	100 périodes
Moy. Mob.	88,58 (-0,21%)	87,16 (1,41%)	89,52 (-1,26%)	88,64 (-0,28%)
Résistance	89,06 (-0,75%)	89,31 (-1,03%)	91,24 (-3,12%)	90,89 (-2,75%)
Support	87,80 (0,67%)	86,74 (1,90%)	86,79 (1,84%)	86,70 (1,95%)
	Support N*2	Support N*1	Résistance N*1	Résistance N*2
Période	87,75 (0,73%)	88,37 (0,02%)	89,77 (-1,54%)	90,55 (-2,39%)



Avertissement : La société IsoBourse informe le lecteur que les données sont fournies uniquement à titre d'information et que les opérations sur les marchés financiers comportent des risques. Le lecteur s'engage à avoir la capacité juridique et se reconnaît seul responsable de ses actes. De ce fait, la responsabilité de la société IsoBourse, de ses dirigeants et associés ne saurait être engagée en cas d'erreurs, d'omission, d'investissement inopportun ou en cas de force majeure, d'évènements indépendants de la volonté de la société.

