

Moyen Terme

Court Terme

Très Court Terme

**ÉTUDE : Moyen Terme**     
**DURÉE : Plus de 3 mois**  
**PÉRIODICITÉ : Mensuelle**

Les barres de pression sont décroissantes et inscrivent l'action BOEING CO dans un mouvement de consolidation.

Dans ce contexte, la pression période négative vient renforcer cette orientation. La courbe de pression 20 périodes (courbe rouge) se dirige vers la courbe de pression 50 périodes (courbe bleue) pour la croiser à la baisse. La validation de ce croisement permet d'anticiper une accélération du mouvement. En revanche, l'échec de ce croisement et le rebond des 2 courbes pourrait ouvrir la voie vers une nouvelle phase haussière.

Le support situé à 92,54 a été franchi à la baisse et l'action pourrait poursuivre son repli vers le suivant situé à 83,53.

A contrario, une clôture mensuelle au dessus de 99,09 invaliderait ce scénario.

Dernière période de cotations

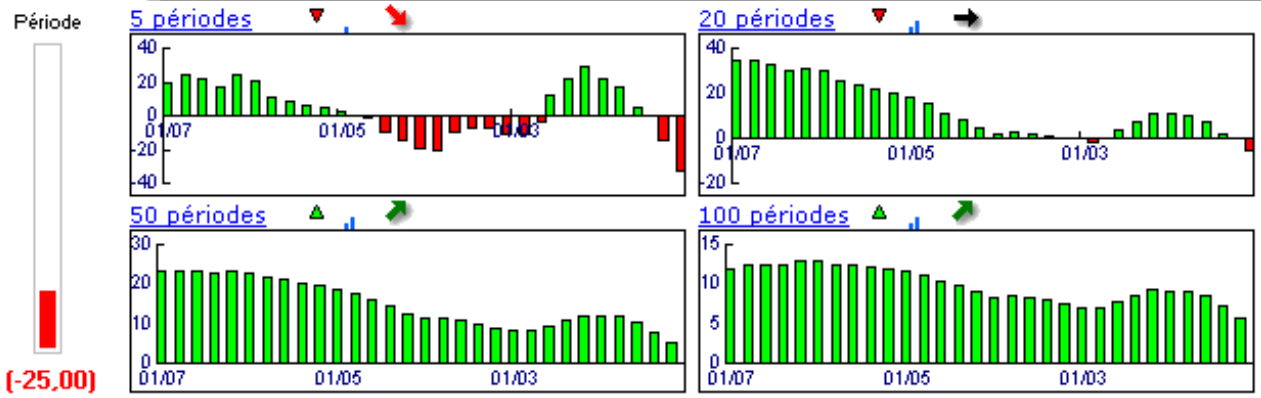
Date	Dernier cours	Variation	Clôture (veille)
03/12/2007	88,42	-4,45%	92,54
Ouverture	+ Bas	+ Haut	Volume
92,50	85,55	93,64	80 368 800

Périodicité Mensuelle

5 dernières périodes de cotations

Le	Ouverture	+ Haut	+ Bas	Clôture	Variation	Volume
03/12/2007	92,50	93,64	85,55	88,42	-4,45%	80 368 800
01/11/2007	98,30	98,67	86,75	92,54	-6,14%	139 211 312
01/10/2007	105,45	107,15	92,00	98,59	-6,10%	184 079 712
04/09/2007	96,10	106,15	94,02	104,99	+8,57%	107 433 600
01/08/2007	103,03	106,35	90,08	96,70	-6,51%	136 903 696

Tableau de bord du titre

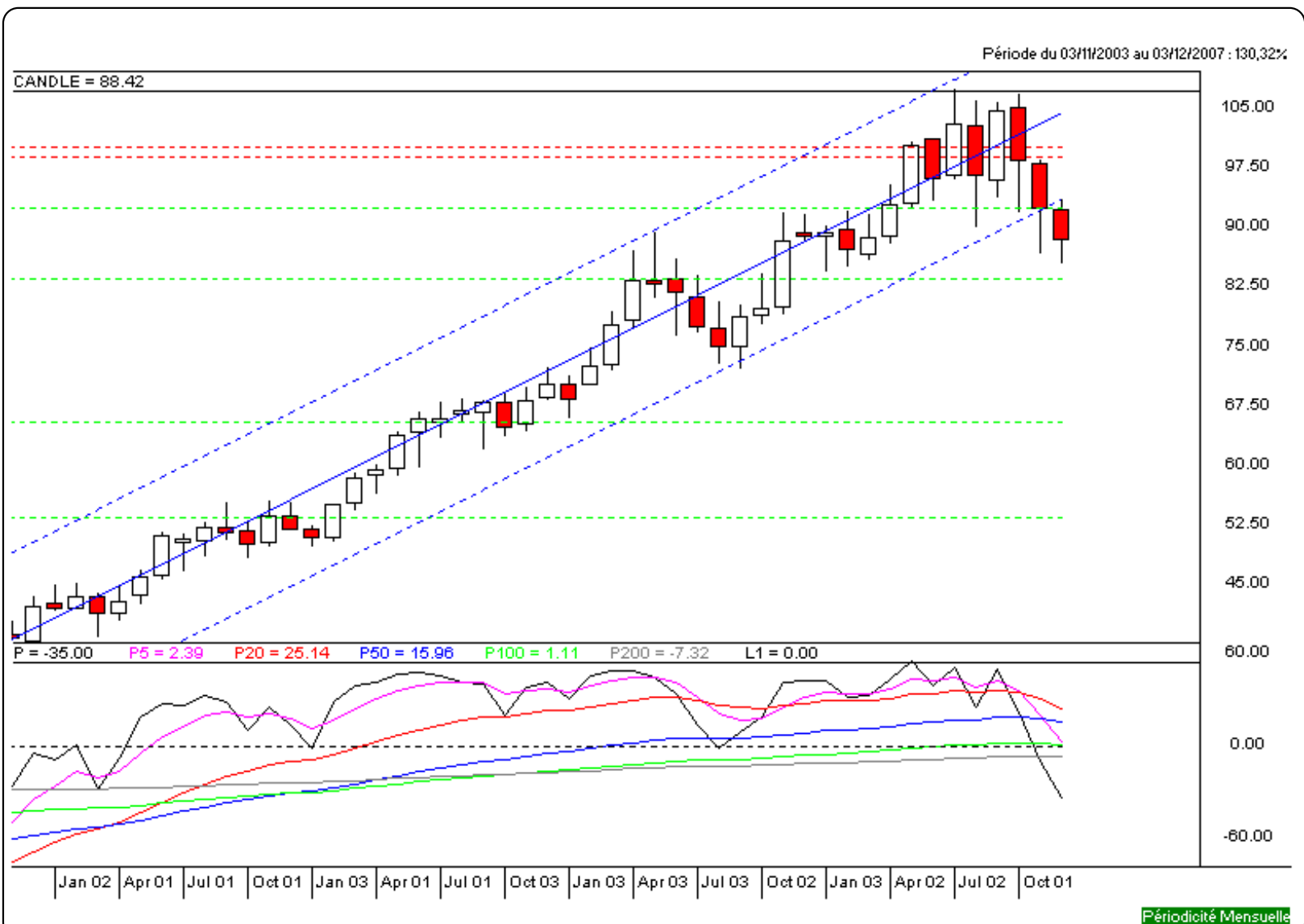


Niveaux techniques du titre

	5 périodes	20 périodes	50 périodes	100 périodes
Moy. Mob.	96,25 (-8,14%)	89,69 (-1,42%)	70,19 (25,97%)	56,93 (55,31%)
Résistance	100,36 (-11,90%)	99,09 (-10,77%)	99,09 (-10,77%)	99,09 (-10,77%)
Support	92,54 (-4,45%)	83,53 (5,85%)	65,22 (35,57%)	53,03 (66,74%)
	Support N*2	Support N*1	Résistance N*1	Résistance N*2
Période	80,73 (9,53%)	86,63 (2,07%)	98,55 (-10,28%)	104,57 (-15,44%)



**Avertissement :** La société IsoBourse informe le lecteur que les données sont fournies uniquement à titre d'information et que les opérations sur les marchés financiers comportent des risques. Le lecteur s'engage à avoir la capacité juridique et se reconnaît seul responsable de ses actes. De ce fait, la responsabilité de la société IsoBourse, de ses dirigeants et associés ne saurait être engagée en cas d'erreurs, d'omission, d'investissement inopportun ou en cas de force majeure, d'évènements indépendants de la volonté de la société.



Moyen Terme

Court Terme

Très Court Terme

**ÉTUDE : Court Terme**     
**DURÉE : Entre 1 et 3 mois**  
**PÉRIODICITÉ : Hebdomadaire**

Les barres de pression sont décroissantes et inscrivent l'action BOEING CO dans un mouvement de consolidation.

Dans ce contexte, la présence d'une impulsion baissière vient renforcer cette orientation.

La courbe de pression 20 périodes (courbe rouge) évolue au dessous de la courbe de pression 50 périodes (courbe bleue). Cette configuration vient appuyer l'hypothèse de la poursuite du mouvement.

Le support situé à 89,59 a été légèrement franchi à la baisse mais la rupture doit être validée pour envisager le repli de l'action vers le suivant situé à 83,06.

A contrario, une clôture hebdomadaire au dessus de 94,21 invaliderait ce scénario.

Dernière période de cotations

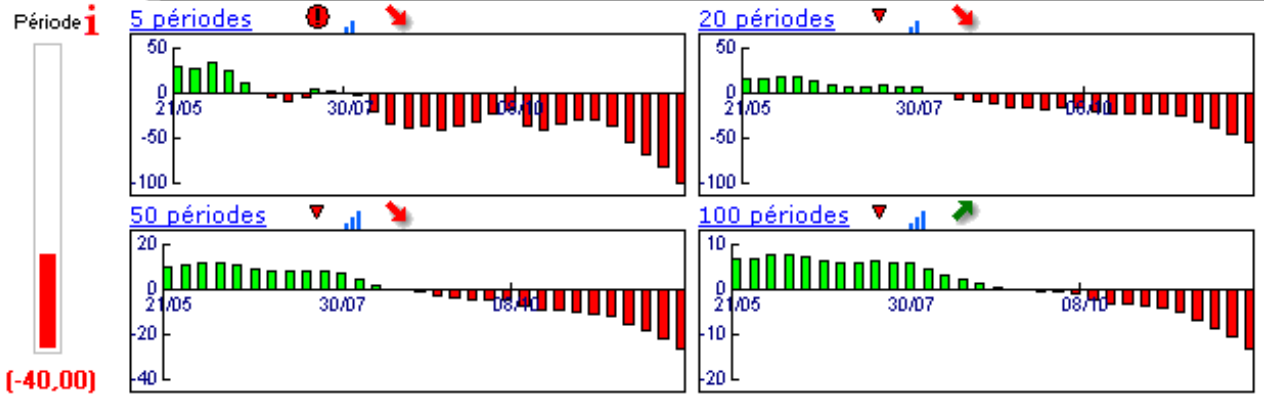
Date	Dernier cours	Variation	Clôture (veille)
10/12/2007	88,42	-5,09%	93,16
Ouverture	+ Bas	+ Haut	Volume
93,25	85,55	93,25	47 511 700

Périodicité Hebdomadaire

5 dernières périodes de cotations

Le	Ouverture	+ Haut	+ Bas	Clôture	Variation	Volume
10/12/2007	93,25	93,25	85,55	88,42	-5,09%	47 511 700
03/12/2007	92,50	93,64	89,85	93,16	+0,67%	32 857 100
26/11/2007	90,50	94,60	89,86	92,54	+3,35%	35 920 700
19/11/2007	89,60	89,92	86,75	89,54	-0,50%	28 494 000
12/11/2007	94,25	94,41	89,45	89,99	-4,48%	35 373 900

Tableau de bord du titre

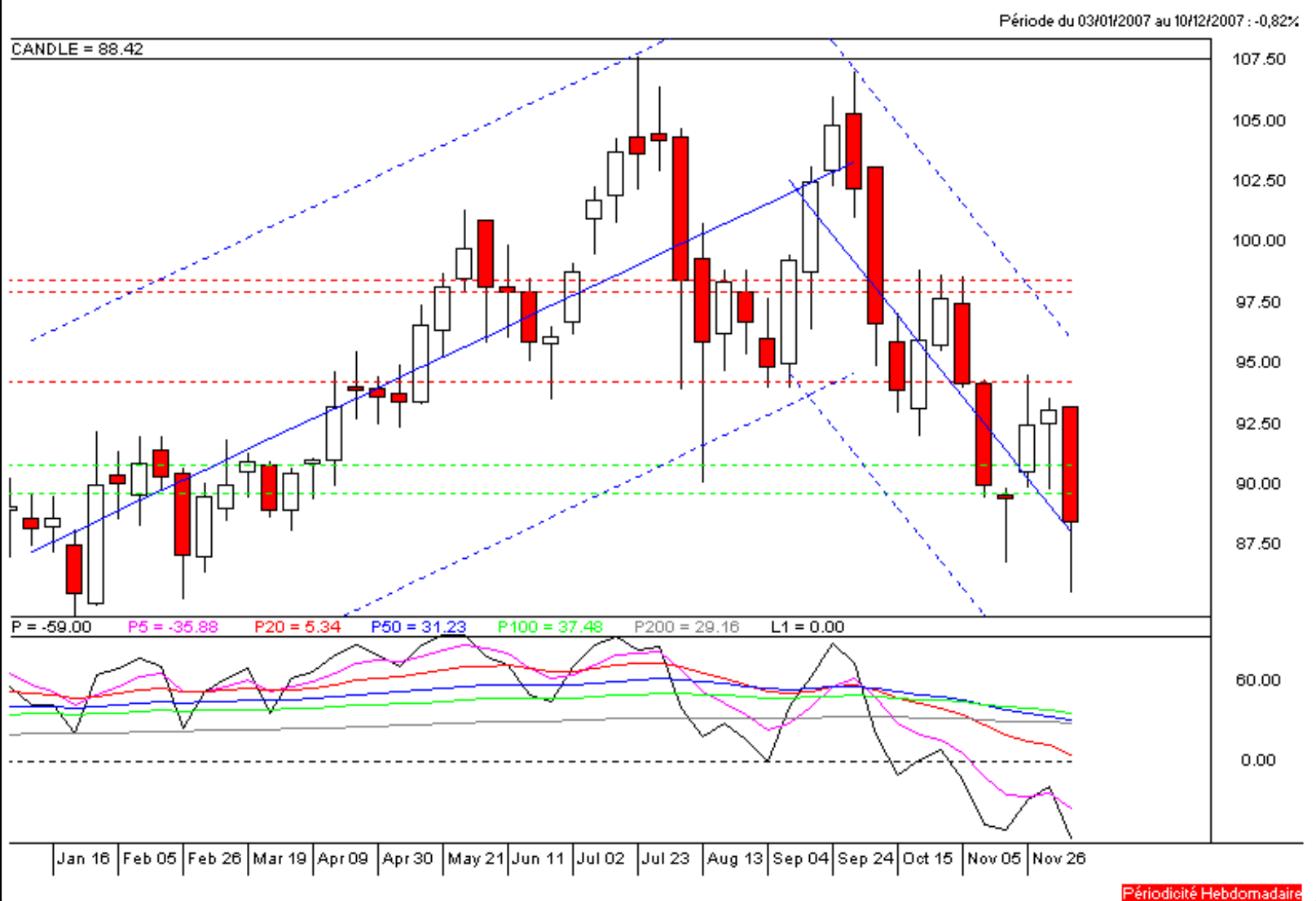


Niveaux techniques du titre

	5 périodes	20 périodes	50 périodes	100 périodes
Moy. Mob.	90,73 (-2,55%)	96,50 (-8,37%)	94,73 (-6,66%)	87,58 (0,96%)
Résistance	94,21 (-6,15%)	98,45 (-10,19%)	97,99 (-9,77%)	97,99 (-9,77%)
Support	90,78 (-2,60%)	90,78 (-2,60%)	89,59 (-1,31%)	83,06 (6,45%)
	Support N*2	Support N*1	Résistance N*1	Résistance N*2
Période	88,43 (-0,01%)	90,80 (-2,62%)	94,59 (-6,52%)	96,01 (-7,91%)



**Avertissement :** La société IsoBourse informe le lecteur que les données sont fournies uniquement à titre d'information et que les opérations sur les marchés financiers comportent des risques. Le lecteur s'engage à avoir la capacité juridique et se reconnaît seul responsable de ses actes. De ce fait, la responsabilité de la société IsoBourse, de ses dirigeants et associés ne saurait être engagée en cas d'erreurs, d'omission, d'investissement inopportun ou en cas de force majeure, d'évènements indépendants de la volonté de la société.



Périodicité Hebdomadaire

Moyen Terme

Court Terme

Très Court Terme

**ÉTUDE : Très Court Terme**     
**DURÉE : Moins d'1 mois**  
**PÉRIODICITÉ : Quotidienne**

Les barres de pression sont décroissantes et inscrivent l'action BOEING CO dans un mouvement de consolidation.  
 La courbe de pression 20 périodes (courbe rouge) évolue au dessous de la courbe de pression 50 périodes (courbe bleue). Cette configuration vient appuyer l'hypothèse de la poursuite du mouvement.  
 L'action évolue entre le support situé à 87,47 et la résistance située à 90,89.  
 Le repli de l'action en direction du support est un scénario probable.  
 A contrario, celui-ci serait invalidé en cas de clôture quotidienne au dessus de 90,89.

Dernière période de cotations

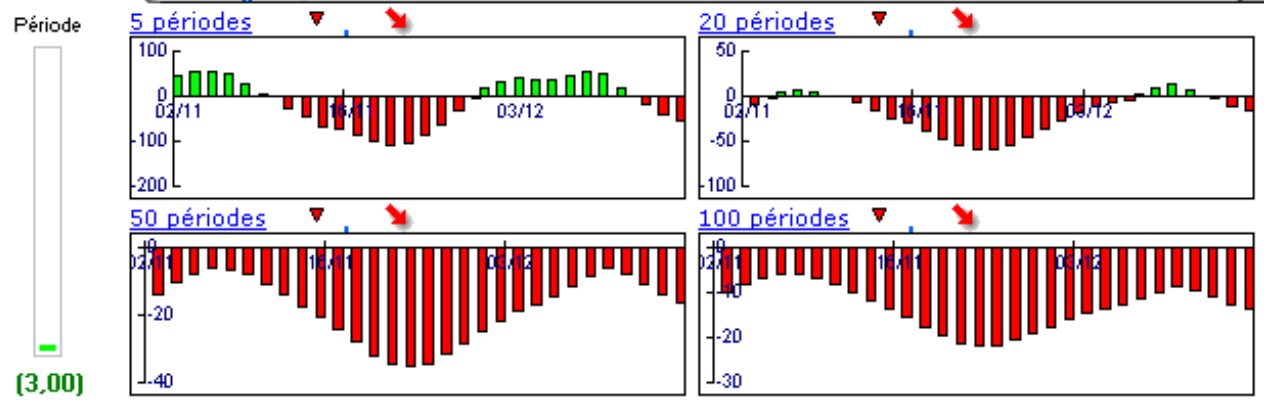
Date	Dernier cours	Variation	Clôture (veille)
14/12/2007	88,42	-0,15%	88,55
Ouverture	+ Bas	+ Haut	Volume
88,54	88,03	89,99	4 988 900

Périodicité Quotidienne

5 dernières périodes de cotations

Le	Ouverture	+ Haut	+ Bas	Clôture	Variation	Volume
14/12/2007	88,54	89,99	88,03	88,42	-0,15%	4 988 900
13/12/2007	86,67	88,91	86,40	88,55	+1,88%	7 522 100
12/12/2007	88,00	89,53	85,55	86,92	-2,01%	18 701 100
11/12/2007	92,64	93,00	88,12	88,70	-4,25%	10 328 400
10/12/2007	93,25	93,25	91,79	92,64	-0,56%	5 971 200

Tableau de bord du titre



Niveaux techniques du titre

	5 périodes	20 périodes	50 périodes	100 périodes
Moy. Mob.	89,05 (-0,71%)	90,34 (-2,13%)	93,95 (-5,89%)	97,07 (-8,91%)
Résistance	90,89 (-2,72%)	91,25 (-3,10%)	95,01 (-6,94%)	97,38 (-9,20%)
Support	86,92 (1,73%)	87,47 (1,09%)	87,47 (1,09%)	87,47 (1,09%)
	Support N*2	Support N*1	Résistance N*1	Résistance N*2
Période	85,44 (3,49%)	86,99 (1,64%)	89,50 (-1,21%)	90,46 (-2,26%)



**Avertissement :** La société IsoBourse informe le lecteur que les données sont fournies uniquement à titre d'information et que les opérations sur les marchés financiers comportent des risques. Le lecteur s'engage à avoir la capacité juridique et se reconnaît seul responsable de ses actes. De ce fait, la responsabilité de la société IsoBourse, de ses dirigeants et associés ne saurait être engagée en cas d'erreurs, d'omission, d'investissement inopportun ou en cas de force majeure, d'évènements indépendants de la volonté de la société.

