

Moyen Terme

Court Terme

Très Court Terme

ÉTUDE : Moyen Terme
DURÉE : Plus de 3 mois
PÉRIODICITÉ : Mensuelle

Les barres de pression sont décroissantes et inscrivent l'action SOCIETE GENERALE dans un mouvement de consolidation. La courbe de pression 20 périodes (courbe rouge) évolue au dessous de la courbe de pression 50 périodes (courbe bleue). Cette configuration vient appuyer l'hypothèse de la poursuite du mouvement. Le support situé à 105,58 a été franchi à la baisse et l'action pourrait poursuivre son repli vers le suivant situé à 77,29. A contrario, une clôture mensuelle au dessus de 119,22 invaliderait ce scénario.

Dernière période de cotations

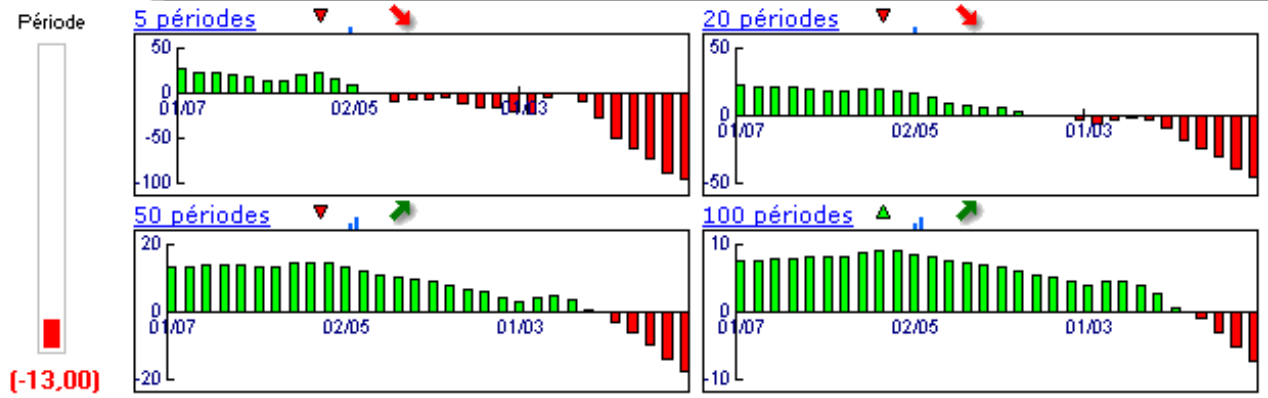
Date	Dernier cours	Variation	Clôture (veille)
03/12/2007	100,67	-4,65%	105,58
Ouverture	+ Bas	+ Haut	Volume
104,46	98,79	108,85	39 144 500

Périodicité Mensuelle

5 dernières périodes de cotations

Le	Ouverture	+ Haut	+ Bas	Clôture	Variation	Volume
03/12/2007	104,46	108,85	98,79	100,67	-4,65%	39 144 500
01/11/2007	116,00	116,10	92,55	105,58	-8,87%	105 981 112
01/10/2007	116,10	129,65	110,13	115,86	-1,55%	79 200 032
03/09/2007	118,32	122,75	109,39	117,68	-0,58%	85 161 056
01/08/2007	124,00	134,80	112,10	118,37	-7,12%	106 975 072

Tableau de bord du titre

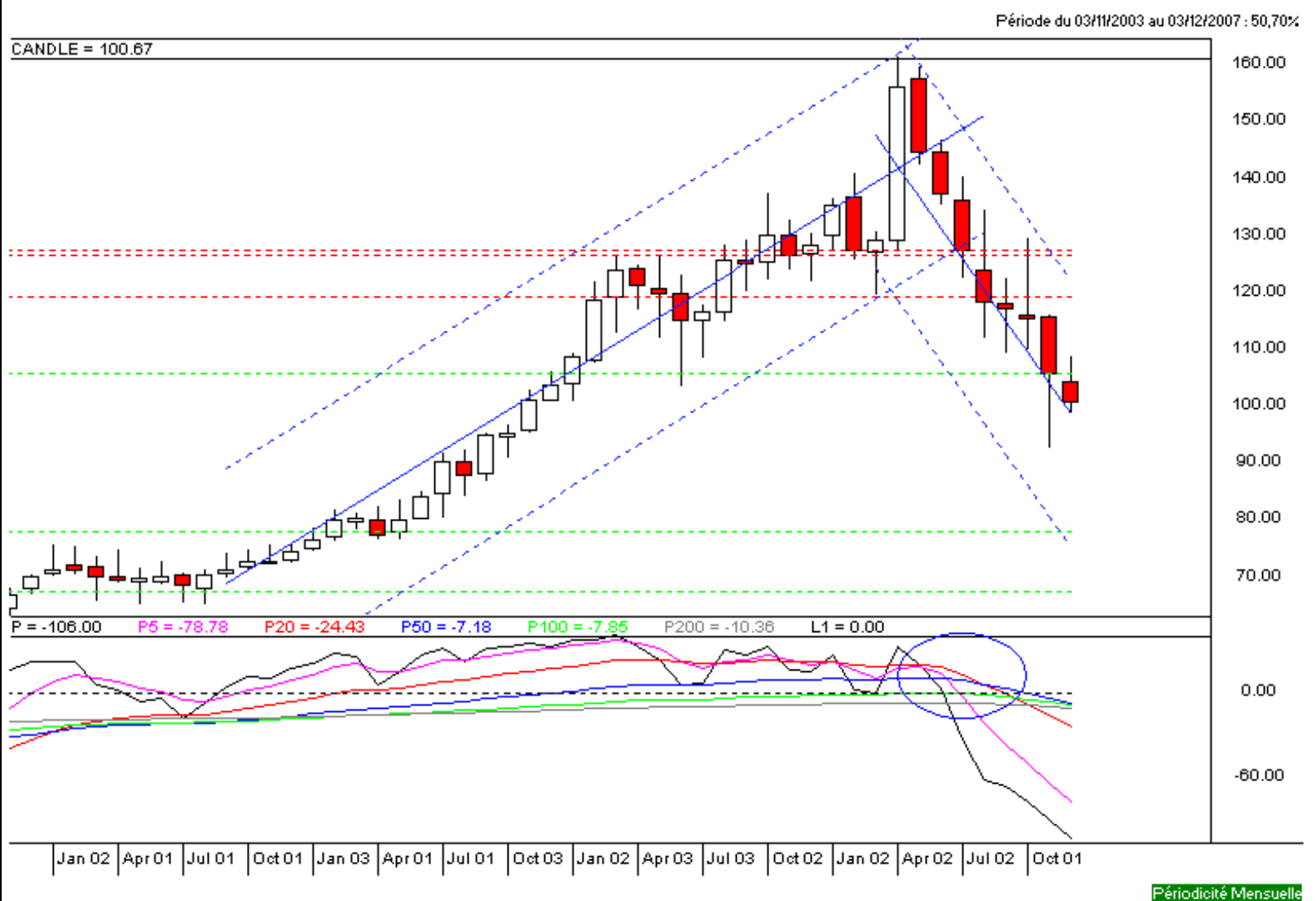


Niveaux techniques du titre

	5 périodes	20 périodes	50 périodes	100 périodes
Moy. Mob.	111,63 (-9,82%)	125,27 (-19,64%)	100,32 (0,35%)	80,48 (25,09%)
Résistance	119,22 (-15,56%)	127,58 (-21,09%)	126,56 (-20,46%)	126,56 (-20,46%)
Support	105,58 (-4,65%)	105,58 (-4,65%)	77,29 (30,25%)	66,82 (50,66%)
	Support N*2	Support N*1	Résistance N*1	Résistance N*2
Période	81,19 (23,99%)	93,38 (7,81%)	116,93 (-13,91%)	128,29 (-21,53%)



Avertissement : La société IsoBourse informe le lecteur que les données sont fournies uniquement à titre d'information et que les opérations sur les marchés financiers comportent des risques. Le lecteur s'engage à avoir la capacité juridique et se reconnaît seul responsable de ses actes. De ce fait, la responsabilité de la société IsoBourse, de ses dirigeants et associés ne saurait être engagée en cas d'erreurs, d'omission, d'investissement inopportun ou en cas de force majeure, d'évènements indépendants de la volonté de la société.



Moyen Terme

Court Terme

Très Court Terme

ÉTUDE : Court Terme
DURÉE : Entre 1 et 3 mois
PÉRIODICITÉ : Hebdomadaire

Les barres de pression sont décroissantes et inscrivent l'action SOCIETE GENERALE dans un mouvement de consolidation. Dans ce contexte, la pression période négative vient renforcer cette orientation. La courbe de pression 20 périodes (courbe rouge) évolue au dessous de la courbe de pression 50 périodes (courbe bleue). Cette configuration vient appuyer l'hypothèse de la poursuite du mouvement. Le support situé à 101,25 a été légèrement franchi à la baisse mais la rupture doit être validée pour envisager le repli de l'action. A contrario, une clôture hebdomadaire au dessus de 106,54 invaliderait ce scénario.

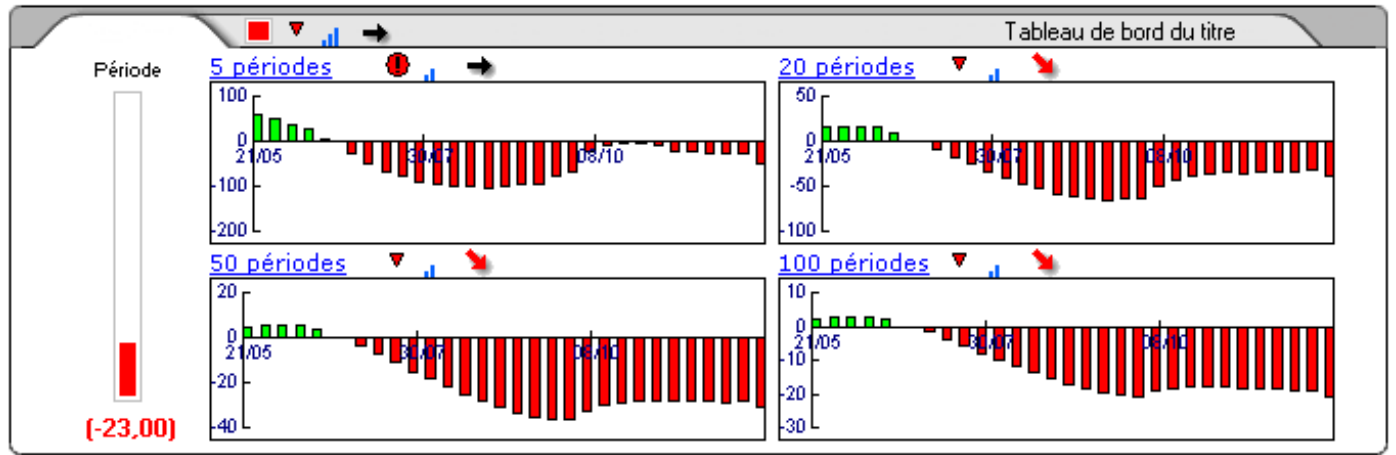
Dernière période de cotations

Date	Dernier cours	Variation	Clôture (veille)
10/12/2007	100,67	-5,51%	106,54
Ouverture	+ Bas	+ Haut	Volume
104,64	98,79	108,85	20 734 456

Périodicité Hebdomadaire

5 dernières périodes de cotations

Le	Ouverture	+ Haut	+ Bas	Clôture	Variation	Volume
10/12/2007	104,64	108,85	98,79	100,67	-5,51%	20 734 456
03/12/2007	104,46	107,74	99,84	106,54	+0,91%	18 410 042
26/11/2007	98,90	106,37	93,90	105,58	+8,01%	21 812 500
19/11/2007	102,50	103,04	92,55	97,75	-4,42%	23 928 100
12/11/2007	99,20	107,04	99,12	102,27	+2,27%	21 921 300



Niveaux techniques du titre

	5 périodes	20 périodes	50 périodes	100 périodes
Moy. Mob.	102,56 (-1,84%)	113,59 (-11,37%)	128,28 (-21,52%)	124,86 (-19,37%)
Résistance	106,54 (-5,51%)	119,21 (-15,55%)	130,95 (-23,12%)	127,15 (-20,83%)
Support	101,25 (-0,57%)	101,25 (-0,57%)	101,25 (-0,57%)	101,42 (-0,74%)
	Support N*2	Support N*1	Résistance N*1	Résistance N*2
Période	96,81 (3,99%)	101,68 (-0,99%)	109,58 (-8,13%)	112,61 (-10,60%)



Avertissement : La société IsoBourse informe le lecteur que les données sont fournies uniquement à titre d'information et que les opérations sur les marchés financiers comportent des risques. Le lecteur s'engage à avoir la capacité juridique et se reconnaît seul responsable de ses actes. De ce fait, la responsabilité de la société IsoBourse, de ses dirigeants et associés ne saurait être engagée en cas d'erreurs, d'omission, d'investissement inopportun ou en cas de force majeure, d'événements indépendants de la volonté de la société.



Moyen Terme

Court Terme

Très Court Terme

ÉTUDE : Très Court Terme
DURÉE : Moins d'1 mois
PÉRIODICITÉ : Quotidienne

Les barres de pression sont décroissantes et inscrivent l'action SOCIETE GENERALE dans un mouvement de consolidation. Dans ce contexte, la pression période négative vient renforcer cette orientation. Le support situé à 101,90 a été légèrement franchi à la baisse mais la rupture doit être validée pour envisager le repli de l'action vers le suivant situé à 98,15. A contrario, une clôture quotidienne au dessus de 104,78 invaliderait ce scénario.

Dernière période de cotations

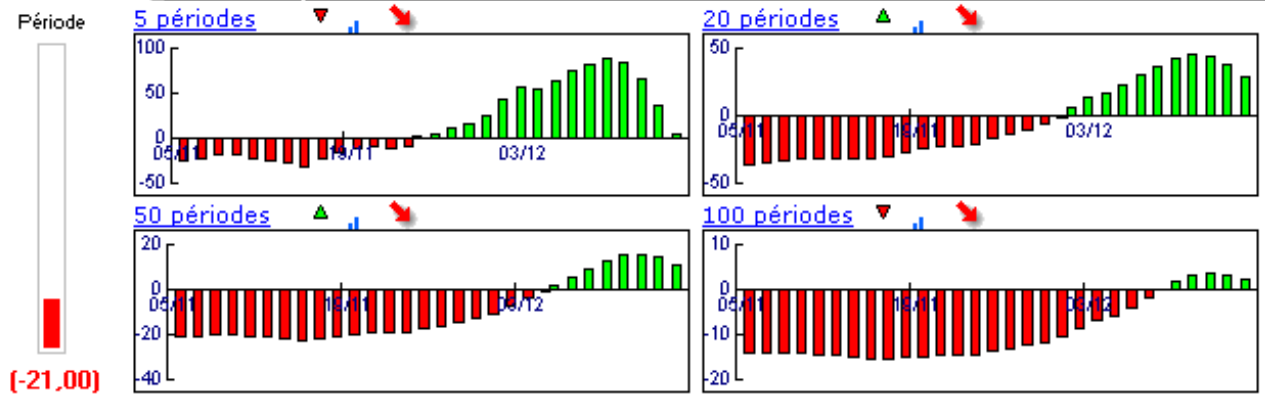
Date	Dernier cours	Variation	Clôture (veille)
14/12/2007	100,67	-1,21%	101,90
Ouverture	+ Bas	+ Haut	Volume
102,87	98,79	102,91	4 038 555

Périodicité Quotidienne

5 dernières périodes de cotations

Le	Ouverture	+ Haut	+ Bas	Clôture	Variation	Volume
14/12/2007	102,87	102,91	98,79	100,67	-1,21%	4 038 555
13/12/2007	103,76	104,13	101,23	101,90	-3,61%	5 118 200
12/12/2007	104,90	107,70	103,13	105,72	-1,09%	5 907 800
11/12/2007	108,21	108,85	105,90	106,89	-0,81%	2 926 800
10/12/2007	104,64	108,72	104,64	107,76	+1,15%	2 743 100

Tableau de bord du titre

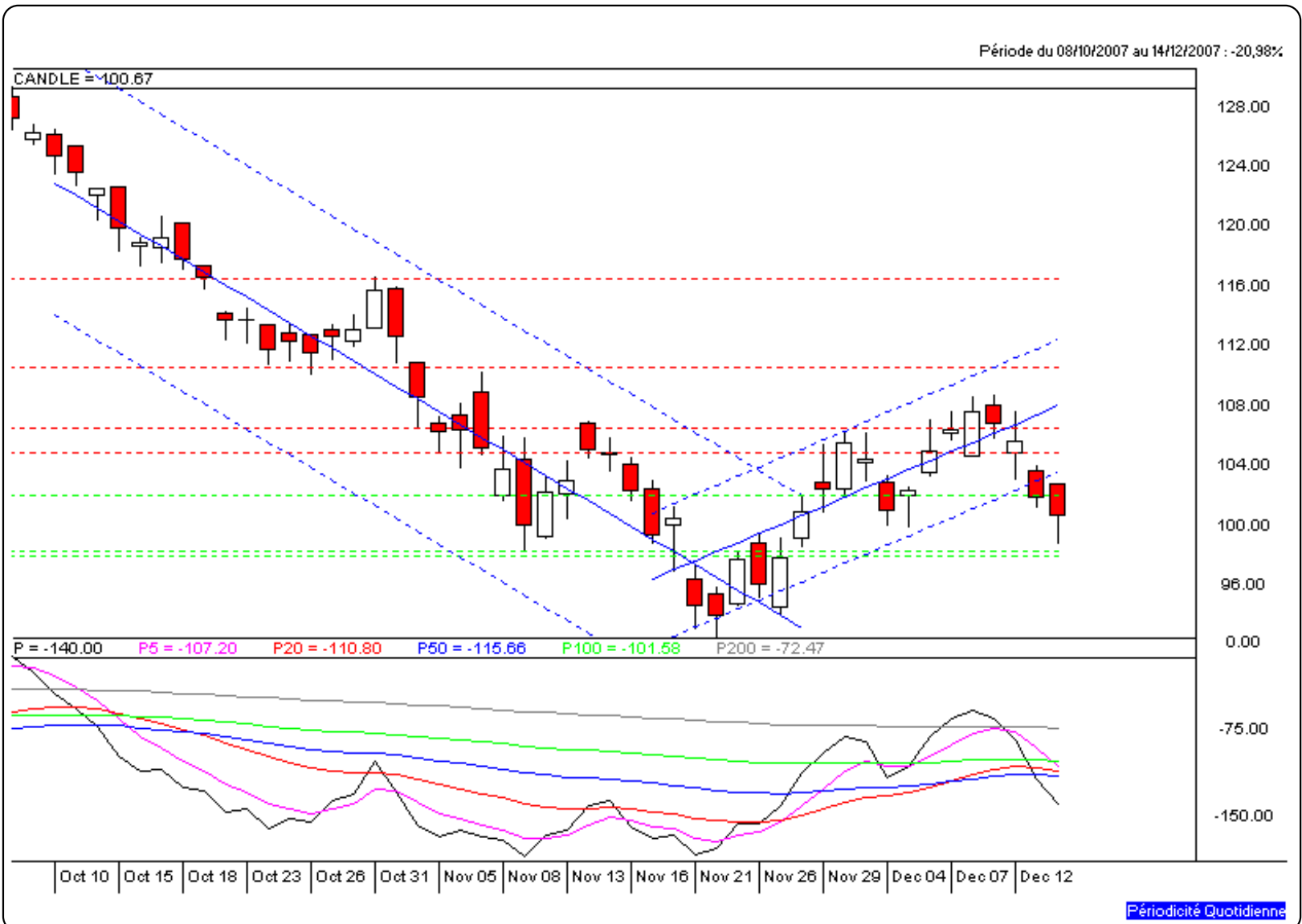


Niveaux techniques du titre

	5 périodes	20 périodes	50 périodes	100 périodes
Moy. Mob.	104,59 (-3,75%)	101,60 (-0,92%)	108,34 (-7,08%)	114,36 (-11,97%)
Résistance	106,51 (-5,48%)	104,78 (-3,92%)	110,58 (-8,96%)	116,56 (-13,63%)
Support	101,90 (-1,21%)	97,85 (2,88%)	98,15 (2,57%)	98,15 (2,57%)
	Support N*2	Support N*1	Résistance N*1	Résistance N*2
Période	99,52 (1,16%)	100,71 (-0,04%)	103,61 (-2,84%)	105,32 (-4,42%)



Avertissement : La société IsoBourse informe le lecteur que les données sont fournies uniquement à titre d'information et que les opérations sur les marchés financiers comportent des risques. Le lecteur s'engage à avoir la capacité juridique et se reconnaît seul responsable de ses actes. De ce fait, la responsabilité de la société IsoBourse, de ses dirigeants et associés ne saurait être engagée en cas d'erreurs, d'omission, d'investissement inopportun ou en cas de force majeure, d'évènements indépendants de la volonté de la société.



Périodicité Quotidienne