

Moyen Terme

Court Terme

Très Court Terme

ÉTUDE : Moyen Terme
DURÉE : Plus de 3 mois
PÉRIODICITÉ : Mensuelle

Les barres de pression sont décroissantes et inscrivent l'action NEXANS dans un mouvement de consolidation.

La courbe de pression 20 périodes (courbe rouge) se dirige vers la courbe de pression 50 périodes (courbe bleue) pour la croiser à la baisse. La validation de ce croisement permet d'anticiper une accélération du mouvement. En revanche, l'échec de ce croisement et le rebond des 2 courbes pourrait ouvrir la voie vers une nouvelle phase haussière.

Le support situé à 91,50 a été légèrement franchi à la baisse mais la rupture doit être validée pour envisager le repli de l'action vers le suivant situé à 64,58.

A contrario, une clôture mensuelle au dessus de 111,91 invaliderait ce scénario.

Dernière période de cotations

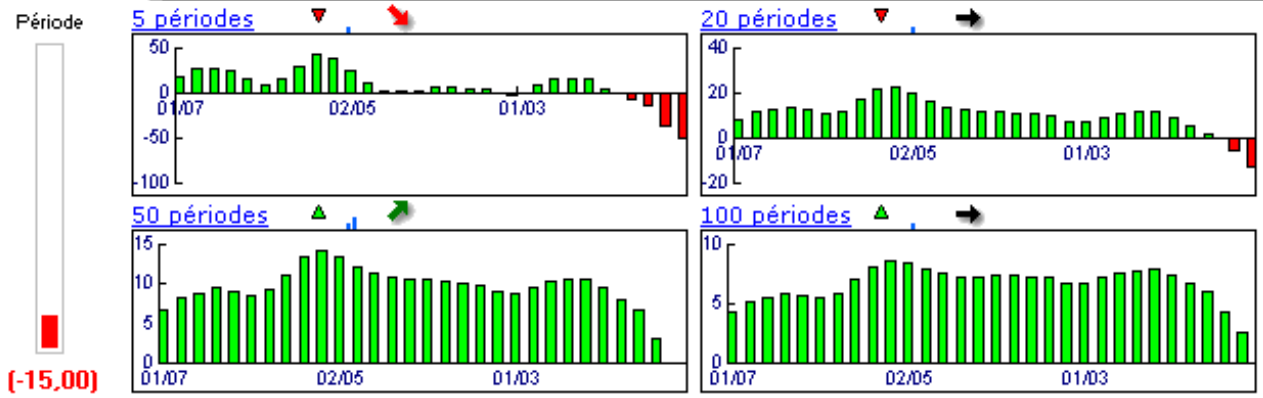
Date	Dernier cours	Variation	Clôture (veille)
03/12/2007	90,47	-1,13%	91,50
Ouverture	+ Bas	+ Haut	Volume
93,99	87,10	94,49	2 809 735

Périodicité Mensuelle

5 dernières périodes de cotations

Le	Ouverture	+ Haut	+ Bas	Clôture	Variation	Volume
03/12/2007	93,99	94,49	87,10	90,47	-1.13%	2 809 735
01/11/2007	117,90	118,00	85,20	91,50	-21.99%	7 208 119
01/10/2007	113,40	123,95	108,30	117,29	+1.68%	5 228 814
03/09/2007	119,81	121,51	107,70	115,35	-2.81%	4 650 070
01/08/2007	126,61	129,00	102,50	118,68	-9.13%	6 247 938

Tableau de bord du titre

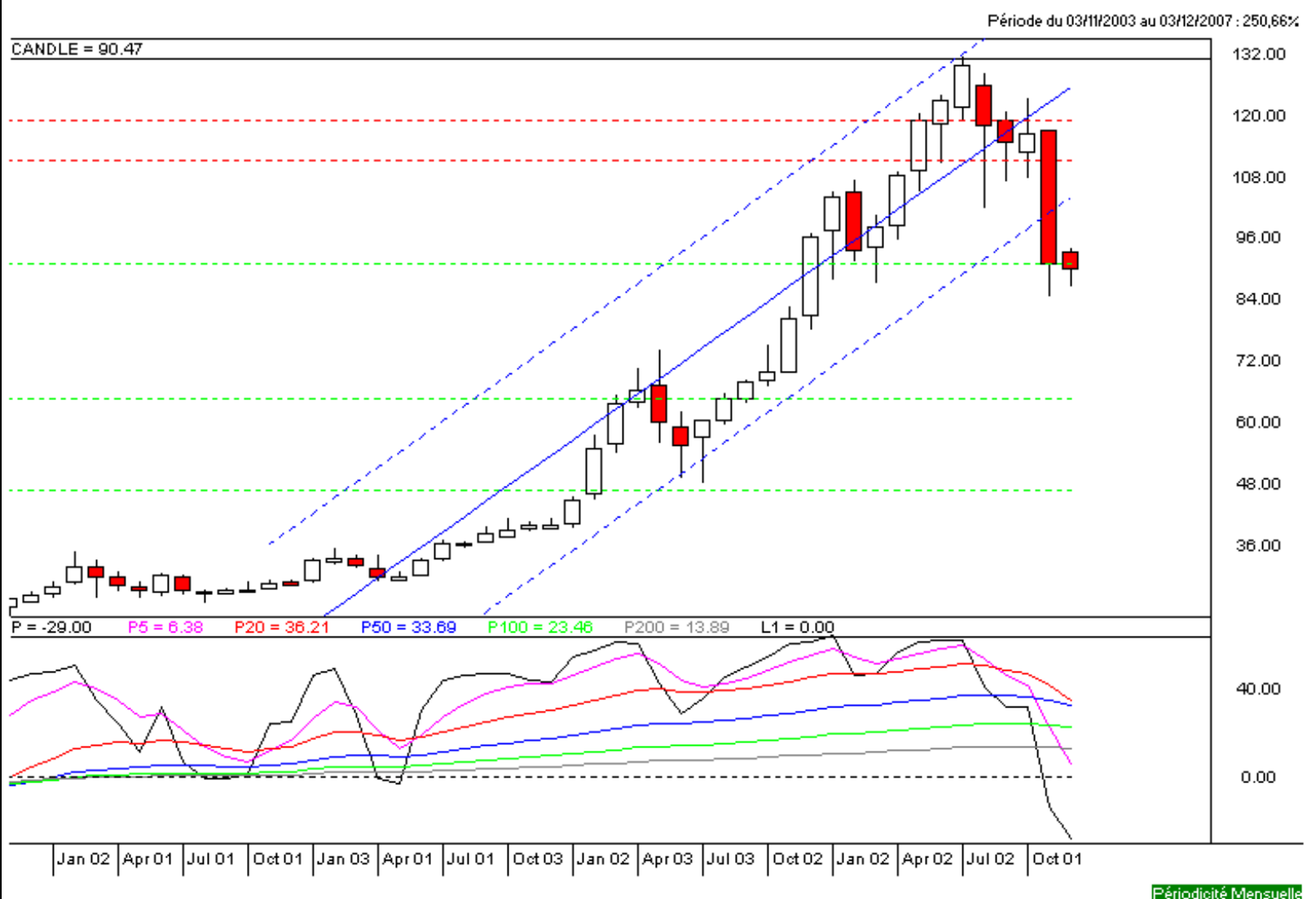


Niveaux techniques du titre

	5 périodes	20 périodes	50 périodes	100 périodes
Moy. Mob.	106,66 (-15,18%)	93,62 (-3,36%)	58,44 (54,81%)	...
Résistance	119,90 (-24,55%)	111,91 (-19,16%)	111,91 (-19,16%)	...
Support	91,50 (-1,13%)	64,58 (40,09%)	46,57 (94,27%)	...
	Support N*2	Support N*1	Résistance N*1	Résistance N*2
Période	65,43 (38,27%)	78,46 (15,31%)	111,26 (-18,69%)	131,03 (-30,95%)



Avertissement : La société IsoBourse informe le lecteur que les données sont fournies uniquement à titre d'information et que les opérations sur les marchés financiers comportent des risques. Le lecteur s'engage à avoir la capacité juridique et se reconnaît seul responsable de ses actes. De ce fait, la responsabilité de la société IsoBourse, de ses dirigeants et associés ne saurait être engagée en cas d'erreurs, d'omission, d'investissement inopportun ou en cas de force majeure, d'évènements indépendants de la volonté de la société.



Moyen Terme

Court Terme

Très Court Terme

ÉTUDE : Court Terme
DURÉE : Entre 1 et 3 mois
PÉRIODICITÉ : Hebdomadaire

Les barres de pression sont décroissantes et inscrivent l'action NEXANS dans un mouvement de consolidation.
 La courbe de pression 20 périodes (courbe rouge) évolue au dessous de la courbe de pression 50 périodes (courbe bleue). Cette configuration vient appuyer l'hypothèse de la poursuite du mouvement.
 L'action évolue entre le support situé à 88,74 et la résistance située à 96,03.
 Le repli de l'action en direction du support est un scénario probable.
 A contrario, celui-ci serait invalidé en cas de clôture hebdomadaire au dessus de 96,03.

Dernière période de cotations

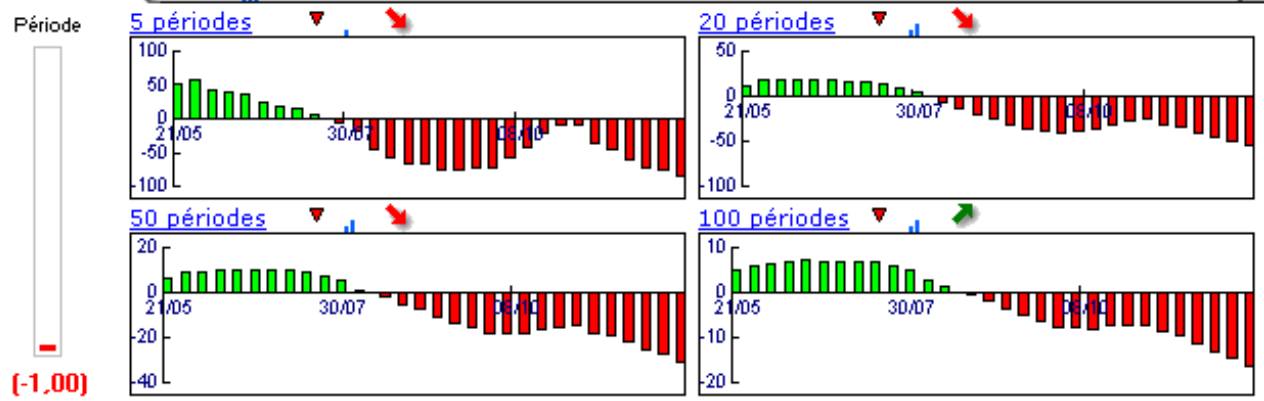
Date	Dernier cours	Variation	Clôture (veille)
10/12/2007	90,47	-0,57%	90,99
Ouverture	+ Bas	+ Haut	Volume
91,42	88,70	94,49	1 257 134

Périodicité Hebdomadaire

5 dernières périodes de cotations

Le	Ouverture	+ Haut	+ Bas	Clôture	Variation	Volume
10/12/2007	91,42	94,49	88,70	90,47	-0,57%	1 257 134
03/12/2007	93,99	94,30	87,10	90,99	-0,56%	1 552 601
26/11/2007	89,69	92,50	85,20	91,50	+4,62%	1 923 000
19/11/2007	97,17	99,49	85,31	87,46	-9,42%	1 775 100
12/11/2007	100,15	104,47	94,60	96,56	-4,67%	1 690 583

Tableau de bord du titre

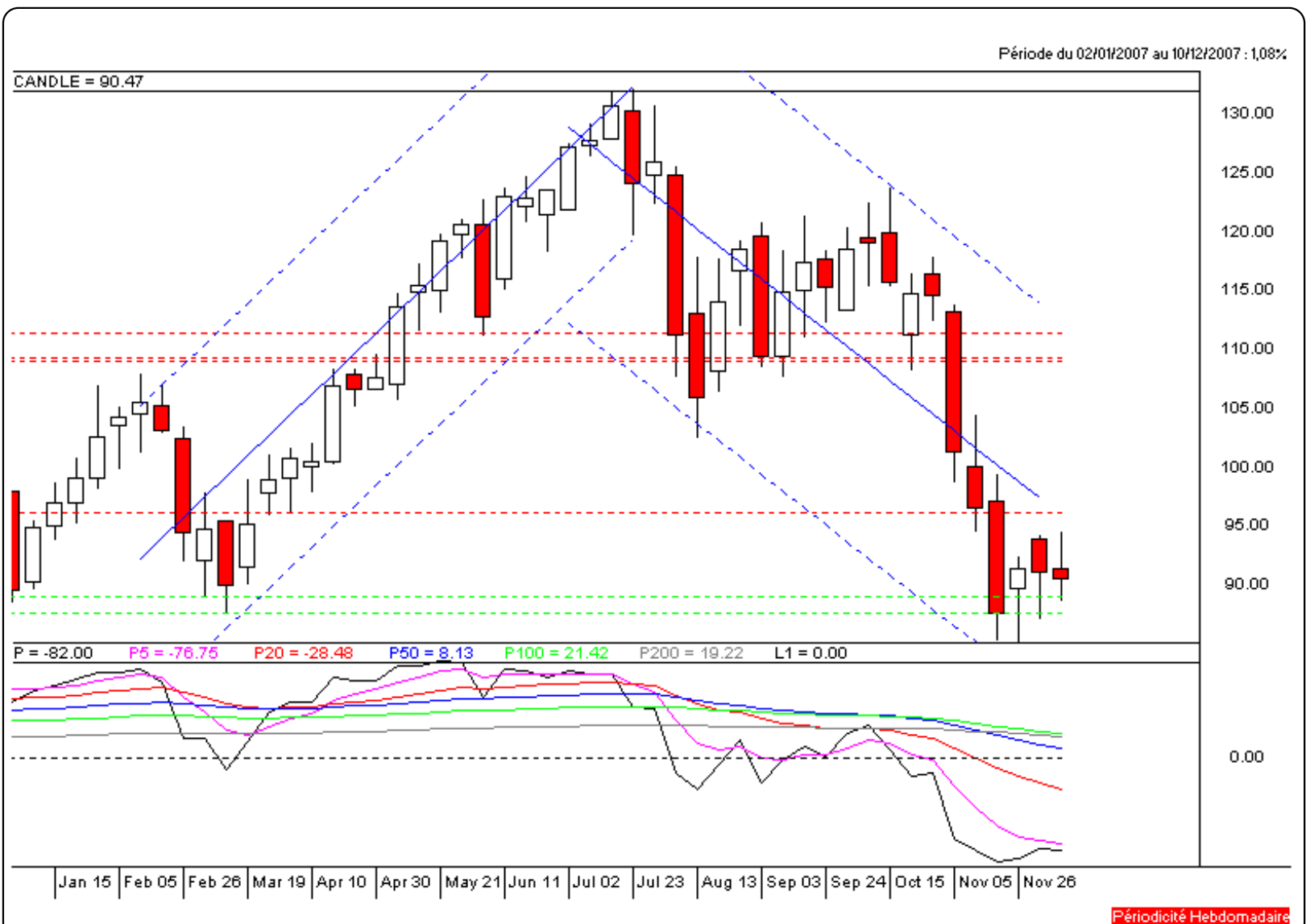


Niveaux techniques du titre

	5 périodes	20 périodes	50 périodes	100 périodes
Moy. Mob.	91,40 (-1,02%)	108,77 (-16,82%)	108,64 (-16,72%)	86,99 (4,00%)
Résistance	96,03 (-5,79%)	111,45 (-18,82%)	109,32 (-17,24%)	109,09 (-17,07%)
Support	87,46 (3,44%)	87,46 (3,44%)	88,74 (1,95%)	65,57 (37,97%)
	Support N*2	Support N*1	Résistance N*1	Résistance N*2
Période	83,60 (8,22%)	87,30 (3,63%)	94,50 (-4,26%)	98,00 (-7,68%)



Avertissement : La société IsoBourse informe le lecteur que les données sont fournies uniquement à titre d'information et que les opérations sur les marchés financiers comportent des risques. Le lecteur s'engage à avoir la capacité juridique et se reconnaît seul responsable de ses actes. De ce fait, la responsabilité de la société IsoBourse, de ses dirigeants et associés ne saurait être engagée en cas d'erreurs, d'omission, d'investissement inopportun ou en cas de force majeure, d'évènements indépendants de la volonté de la société.



Moyen Terme

Court Terme

Très Court Terme

ÉTUDE : Très Court Terme
DURÉE : Moins d'1 mois
PÉRIODICITÉ : Quotidienne

Des divergences sont constatées et ne permettent pas de définir une orientation précise de l'action NEXANS. L'action évolue entre le support situé à 89,40 et la résistance située à 91,58. Seul un franchissement de l'une ou l'autre de ces bornes permettrait de clarifier la tendance.

Dernière période de cotations

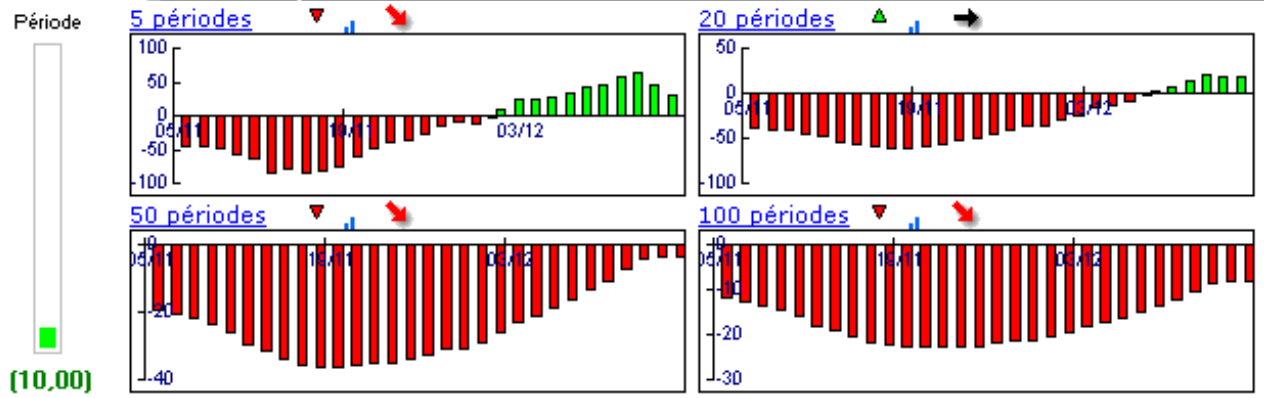
Date	Dernier cours	Variation	Clôture (veille)
14/12/2007	90,47	1,20%	89,40
Ouverture	+ Bas	+ Haut	Volume
90,74	88,70	91,94	322 434

Périodicité Quotidienne

5 dernières périodes de cotations

Le	Ouverture	+ Haut	+ Bas	Clôture	Variation	Volume
14/12/2007	90,74	91,94	88,70	90,47	+1.20%	322 434
13/12/2007	93,05	93,05	89,11	89,40	-4.08%	199 200
12/12/2007	91,84	94,45	90,70	93,20	+0.12%	218 300
11/12/2007	92,78	94,49	91,57	93,09	+1.14%	356 500
10/12/2007	91,42	92,49	90,25	92,04	+1.15%	160 700

Tableau de bord du titre

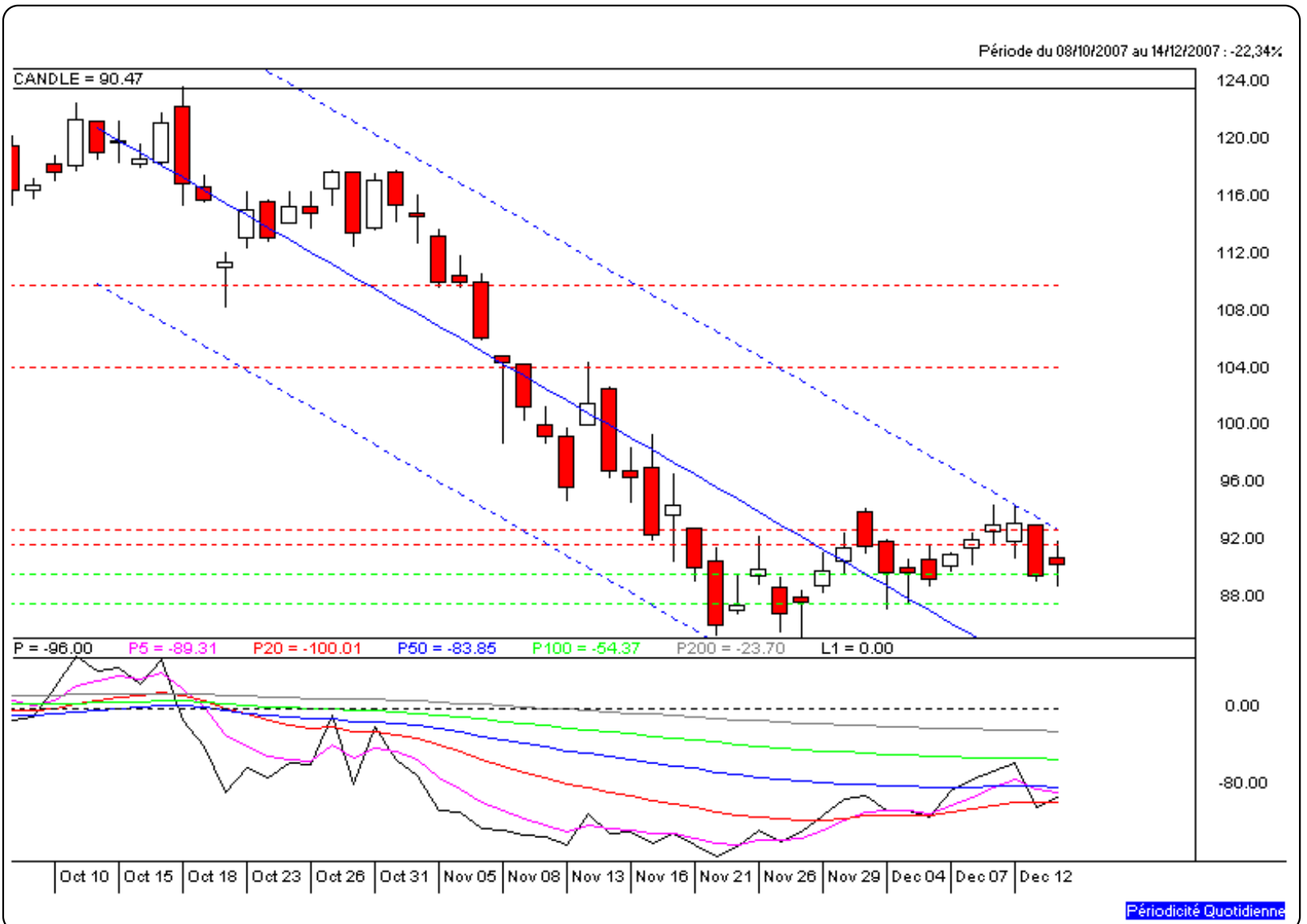


Niveaux techniques du titre

	5 périodes	20 périodes	50 périodes	100 périodes
Moy. Mob.	91,64 (-1,28%)	90,25 (0,24%)	103,22 (-12,35%)	109,86 (-17,65%)
Résistance	92,51 (-2,21%)	91,58 (-1,21%)	104,04 (-13,04%)	109,91 (-17,69%)
Support	89,40 (1,20%)	87,31 (3,62%)	87,31 (3,62%)	87,31 (3,62%)
	Support N*2	Support N*1	Résistance N*1	Résistance N*2
Période	86,58 (4,49%)	87,99 (2,82%)	91,93 (-1,59%)	94,46 (-4,22%)



Avertissement : La société IsoBourse informe le lecteur que les données sont fournies uniquement à titre d'information et que les opérations sur les marchés financiers comportent des risques. Le lecteur s'engage à avoir la capacité juridique et se reconnaît seul responsable de ses actes. De ce fait, la responsabilité de la société IsoBourse, de ses dirigeants et associés ne saurait être engagée en cas d'erreurs, d'omission, d'investissement inopportun ou en cas de force majeure, d'évènements indépendants de la volonté de la société.



Périodicité Quotidienne