

Moyen Terme

Court Terme

Très Court Terme

ÉTUDE : Moyen Terme
DURÉE : Plus de 3 mois
PÉRIODICITÉ : Mensuelle

Les barres de pression sont décroissantes et inscrivent l'action WAVECOM dans un mouvement de consolidation.

La courbe de pression 20 périodes (courbe rouge) se dirige vers la courbe de pression 50 périodes (courbe bleue) pour la croiser à la baisse. La validation de ce croisement permet d'anticiper une accélération du mouvement. En revanche, l'échec de ce croisement et le rebond des 2 courbes pourrait ouvrir la voie vers une nouvelle phase haussière.

Le support situé à 13,29 a été franchi à la baisse et l'action pourrait poursuivre son repli vers le suivant situé à 9,87.

A contrario, une clôture mensuelle au dessus de 18,37 invaliderait ce scénario.

Dernière période de cotations

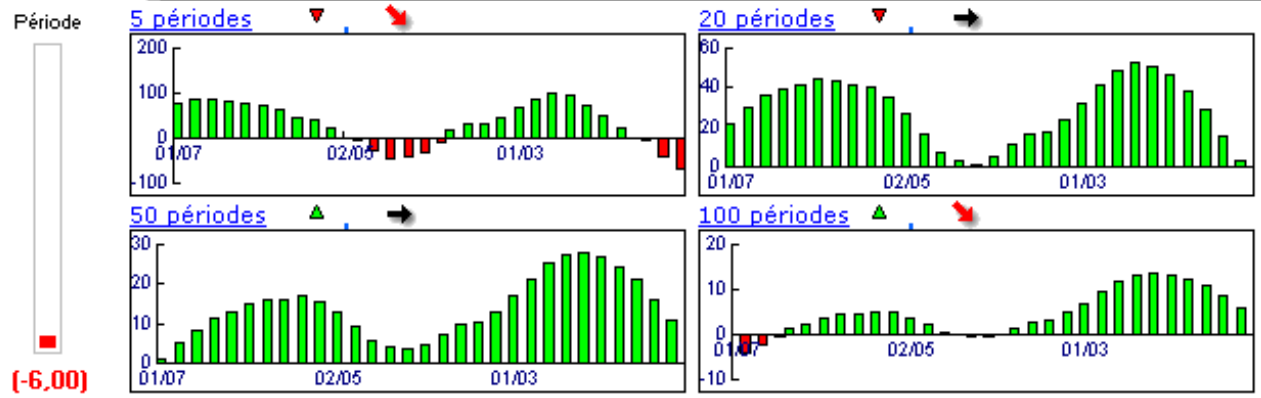
Date	Dernier cours	Variation	Clôture (veille)
03/12/2007	12,36	-7,00%	13,29
Ouverture	+ Bas	+ Haut	Volume
13,48	12,10	14,24	775 735

Périodicité Mensuelle

5 dernières périodes de cotations

Le	Ouverture	+ Haut	+ Bas	Clôture	Variation	Volume
03/12/2007	13,48	14,24	12,10	12,36	-7,00%	775 735
01/11/2007	16,81	16,83	11,64	13,29	-20,94%	2 023 922
01/10/2007	17,46	20,32	16,38	16,81	-3,06%	1 752 916
03/09/2007	20,00	20,49	17,25	17,34	-10,62%	1 442 862
01/08/2007	18,50	20,13	16,30	19,40	+0,21%	3 263 556

Tableau de bord du titre

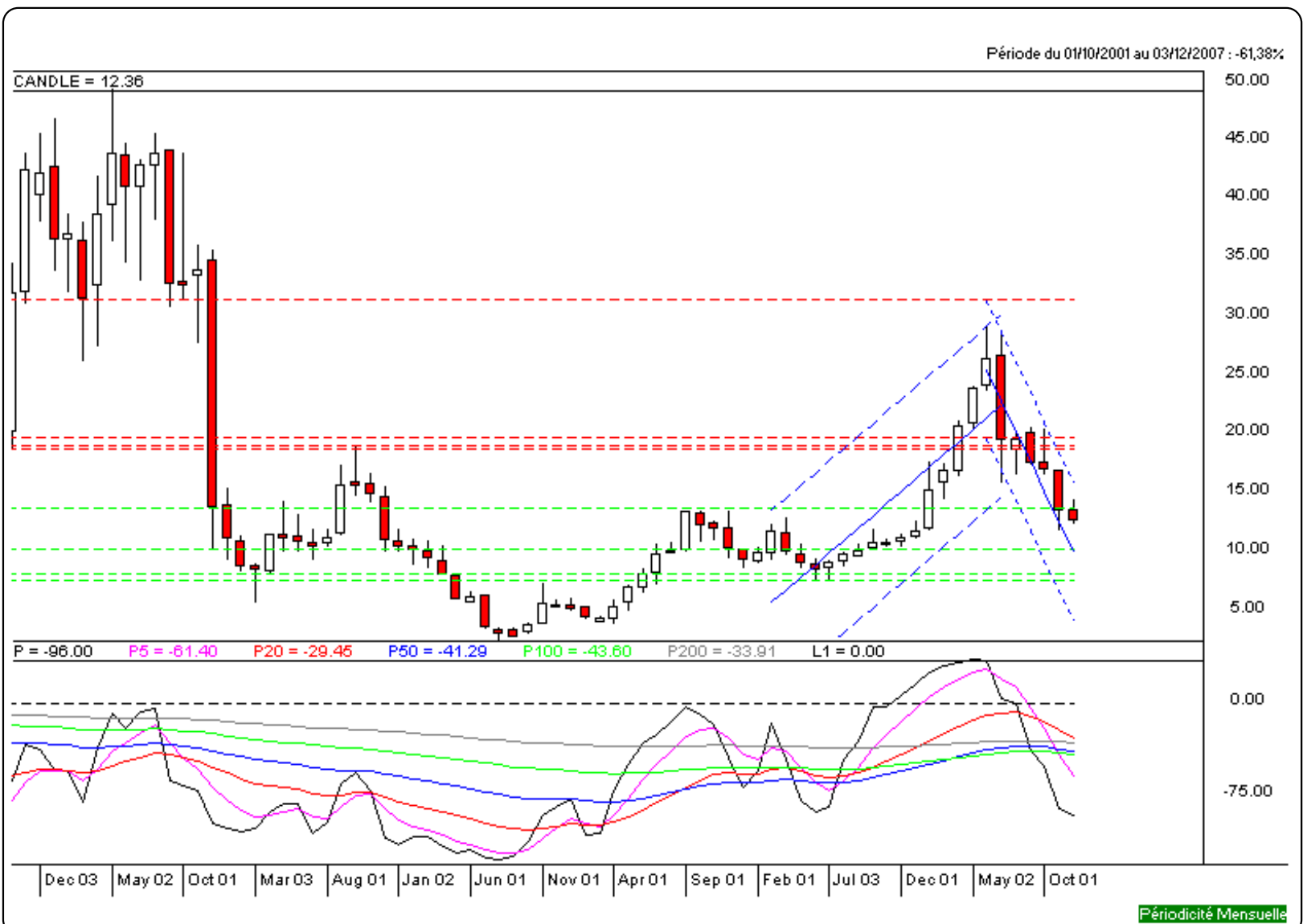


Niveaux techniques du titre

	5 périodes	20 périodes	50 périodes	100 périodes
Moy. Mob.	15,84 (-21,97%)	14,54 (-14,99%)	10,56 (17,05%)	29,19 (-57,66%)
Résistance	18,69 (-33,87%)	19,40 (-36,29%)	18,37 (-32,72%)	31,37 (-60,60%)
Support	13,29 (-7,00%)	9,87 (25,23%)	7,14 (73,11%)	7,67 (61,15%)
	Support N*2	Support N*1	Résistance N*1	Résistance N*2
Période	8,73 (41,58%)	11,01 (12,26%)	16,20 (-23,70%)	19,11 (-35,32%)



Avertissement : La société IsoBourse informe le lecteur que les données sont fournies uniquement à titre d'information et que les opérations sur les marchés financiers comportent des risques. Le lecteur s'engage à avoir la capacité juridique et se reconnaît seul responsable de ses actes. De ce fait, la responsabilité de la société IsoBourse, de ses dirigeants et associés ne saurait être engagée en cas d'erreurs, d'omission, d'investissement inopportun ou en cas de force majeure, d'évènements indépendants de la volonté de la société.



Moyen Terme

Court Terme

Très Court Terme

ÉTUDE : Court Terme
DURÉE : Entre 1 et 3 mois
PÉRIODICITÉ : Hebdomadaire

Les barres de pression sont décroissantes et inscrivent l'action WAVECOM dans un mouvement de consolidation.
 La courbe de pression 20 périodes (courbe rouge) évolue au dessous de la courbe de pression 50 périodes (courbe bleue). Cette configuration vient appuyer l'hypothèse de la poursuite du mouvement.
 Le support situé à 12,44 a été légèrement franchi à la baisse mais la rupture doit être validée pour envisager le repli de l'action vers le suivant situé à 11,89.
 A contrario, une clôture hebdomadaire au dessus de 13,42 invaliderait ce scénario.

Dernière période de cotations

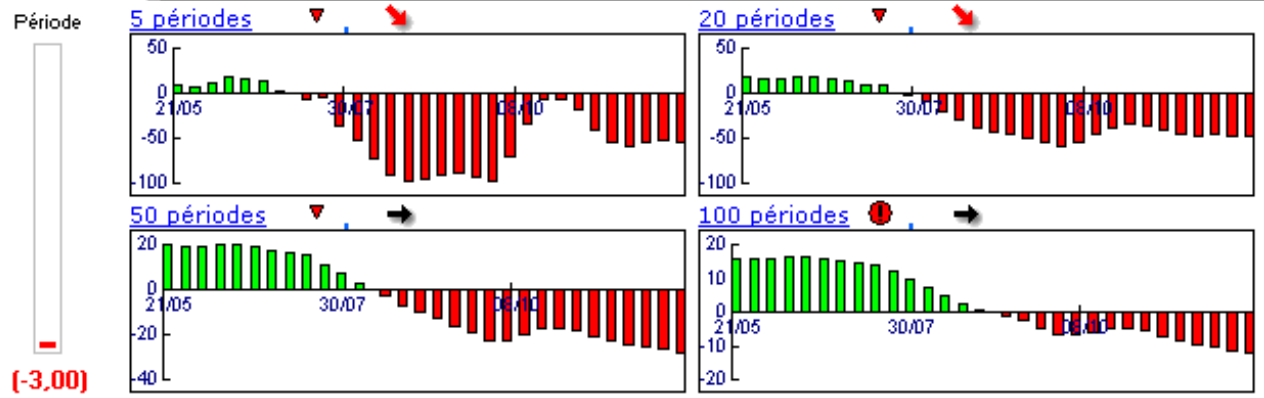
Date	Dernier cours	Variation	Clôture (veille)
10/12/2007	12,36	-2,37%	12,66
Ouverture	+ Bas	+ Haut	Volume
12,60	12,10	13,29	297 504

Périodicité Hebdomadaire

5 dernières périodes de cotations

Le	Ouverture	+ Haut	+ Bas	Clôture	Variation	Volume
10/12/2007	12,60	13,29	12,10	12,36	-2,37%	297 504
03/12/2007	13,48	14,24	12,45	12,66	-4,74%	478 231
26/11/2007	12,32	13,74	12,31	13,29	+8,93%	448 400
19/11/2007	12,86	13,12	11,64	12,20	-3,40%	360 200
12/11/2007	13,42	13,85	12,42	12,63	-6,51%	451 713

Tableau de bord du titre



Niveaux techniques du titre

	5 périodes	20 périodes	50 périodes	100 périodes
Moy. Mob.	12,63 (-2,14%)	16,43 (-24,77%)	17,95 (-31,14%)	13,89 (-11,02%)
Résistance	13,42 (-7,90%)	17,43 (-29,09%)	18,89 (-34,57%)	18,89 (-34,57%)
Support	12,44 (-0,64%)	12,44 (-0,64%)	11,89 (3,95%)	10,23 (20,82%)
	Support N*2	Support N*1	Résistance N*1	Résistance N*2
Période	11,33 (9,09%)	12,00 (3,00%)	13,79 (-10,37%)	14,91 (-17,10%)



Avertissement : La société IsoBourse informe le lecteur que les données sont fournies uniquement à titre d'information et que les opérations sur les marchés financiers comportent des risques. Le lecteur s'engage à avoir la capacité juridique et se reconnaît seul responsable de ses actes. De ce fait, la responsabilité de la société IsoBourse, de ses dirigeants et associés ne saurait être engagée en cas d'erreurs, d'omission, d'investissement inopportun ou en cas de force majeure, d'évènements indépendants de la volonté de la société.



Moyen Terme

Court Terme

Très Court Terme

ÉTUDE : Très Court Terme
DURÉE : Moins d'1 mois
PÉRIODICITÉ : Quotidienne

Les barres de pression sont décroissantes et inscrivent l'action WAVECOM dans un mouvement de consolidation.
 La courbe de pression 20 périodes (courbe rouge) évolue au dessous de la courbe de pression 50 périodes (courbe bleue). Cette configuration vient appuyer l'hypothèse de la poursuite du mouvement.
 Le support situé à 12,40 a été légèrement franchi à la baisse et l'action évolue à proximité du suivant situé à 12,33.
 Une rupture de ce dernier pourrait accélérer le repli de l'action.
 A contrario, une clôture quotidienne au dessus de 12,90 invaliderait ce scénario.

Dernière période de cotations

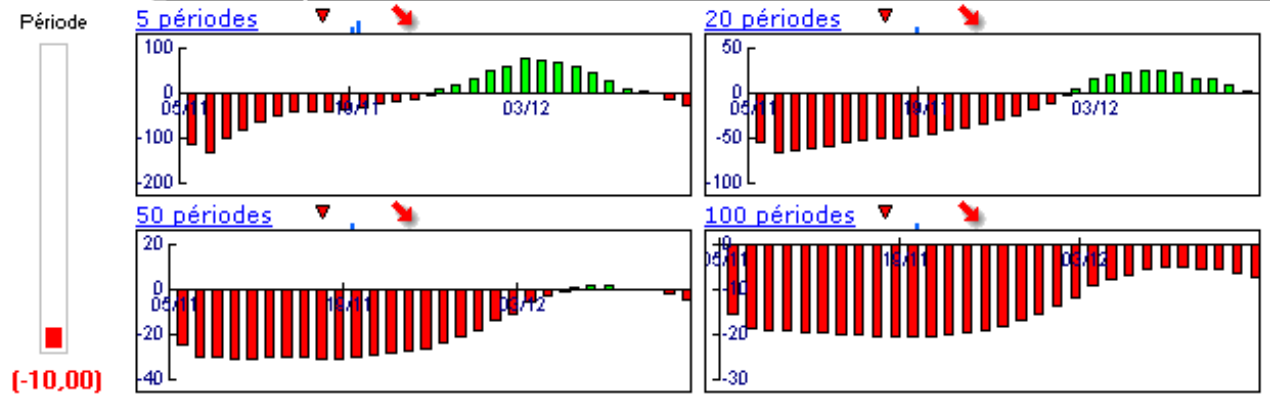
Date	Dernier cours	Variation	Clôture (veille)
14/12/2007	12,36	-1,98%	12,61
Ouverture	+ Bas	+ Haut	Volume
12,70	12,30	12,94	53 404

Périodicité Quotidienne

5 dernières périodes de cotations

Le	Ouverture	+ Haut	+ Bas	Clôture	Variation	Volume
14/12/2007	12,70	12,94	12,30	12,36	-1,98%	53 404
13/12/2007	12,88	12,94	12,61	12,61	-3,59%	40 900
12/12/2007	12,29	13,29	12,10	13,08	+6,00%	100 300
11/12/2007	12,50	12,74	12,25	12,34	-1,36%	64 300
10/12/2007	12,60	12,88	12,51	12,51	-1,18%	38 600

Tableau de bord du titre



Niveaux techniques du titre

	5 périodes	20 périodes	50 périodes	100 périodes
Moy. Mob.	12,58 (-1,75%)	12,75 (-3,06%)	15,05 (-17,87%)	16,73 (-26,12%)
Résistance	12,90 (-4,19%)	13,05 (-5,29%)	15,37 (-19,58%)	17,32 (-28,64%)
Support	12,40 (-0,32%)	12,33 (0,24%)	12,33 (0,24%)	12,33 (0,24%)
	Support N*2	Support N*1	Résistance N*1	Résistance N*2
Période	12,39 (-0,24%)	12,50 (-1,12%)	12,83 (-3,66%)	13,05 (-5,29%)



Avertissement : La société IsoBourse informe le lecteur que les données sont fournies uniquement à titre d'information et que les opérations sur les marchés financiers comportent des risques. Le lecteur s'engage à avoir la capacité juridique et se reconnaît seul responsable de ses actes. De ce fait, la responsabilité de la société IsoBourse, de ses dirigeants et associés ne saurait être engagée en cas d'erreurs, d'omission, d'investissement inopportun ou en cas de force majeure, d'évènements indépendants de la volonté de la société.

