

Moyen Terme

Court Terme

Très Court Terme

ÉTUDE : Moyen Terme
DURÉE : Plus de 3 mois
PÉRIODICITÉ : Mensuelle

Les barres de pression sont décroissantes et inscrivent l'action BOUYGUES dans un mouvement de consolidation.

La courbe de pression 20 périodes (courbe rouge) a amorcé son déclin en direction de la courbe de pression 50 périodes (courbe bleue). Cette configuration vient appuyer l'hypothèse de la poursuite du mouvement.

L'action évolue entre le support situé à 58,98 et la résistance située à 64,48.

Le repli de l'action en direction du support est un scénario probable.

A contrario, celui-ci serait invalidé en cas de clôture mensuelle au dessus de 64,48.

Dernière période de cotations

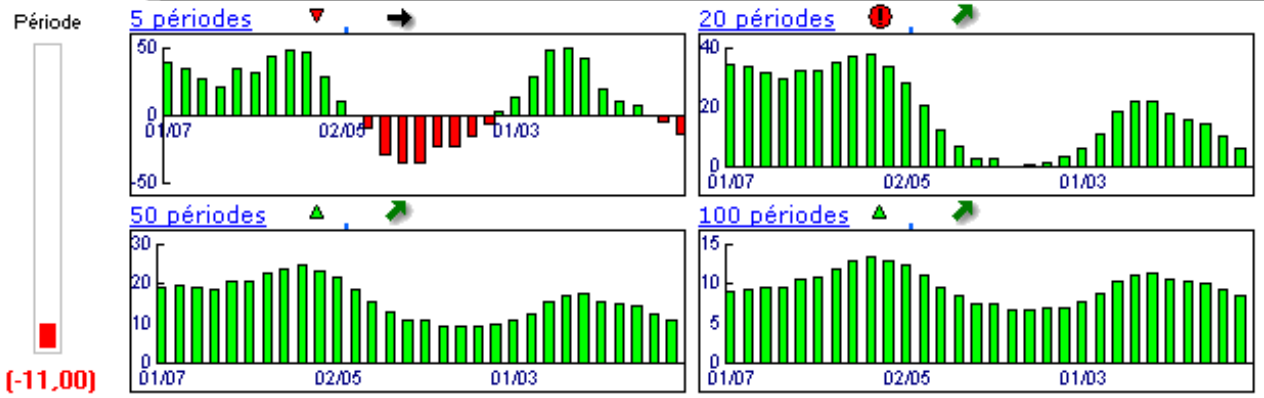
Date	Dernier cours	Variation	Clôture (veille)
03/12/2007	59,61	-2,63%	61,22
Ouverture	+ Bas	+ Haut	Volume
61,10	59,16	63,27	14 279 542

Périodicité Mensuelle

5 dernières périodes de cotations

Le	Ouverture	+ Haut	+ Bas	Clôture	Variation	Volume
03/12/2007	61,10	63,27	59,16	59,61	-2,63%	14 279 542
01/11/2007	66,50	66,58	55,12	61,22	-7,61%	31 856 868
01/10/2007	60,40	66,58	59,84	66,26	+9,54%	28 615 000
03/09/2007	58,37	61,39	55,00	60,49	+4,64%	32 553 890
01/08/2007	57,60	58,32	49,55	57,81	-2,25%	46 153 148

Tableau de bord du titre



Niveaux techniques du titre

	5 périodes	20 périodes	50 périodes	100 périodes
Moy. Mob.	61,08 (-2,41%)	52,88 (12,73%)	41,31 (44,30%)	40,90 (45,75%)
Résistance	66,26 (-10,04%)	64,48 (-7,55%)	64,48 (-7,55%)	66,34 (-10,14%)
Support	58,98 (1,07%)	49,32 (20,86%)	39,40 (51,29%)	37,01 (61,06%)
	Support N*2	Support N*1	Résistance N*1	Résistance N*2
Période	49,51 (20,40%)	55,36 (7,68%)	66,82 (-10,79%)	72,43 (-17,70%)



Avertissement : La société IsoBourse informe le lecteur que les données sont fournies uniquement à titre d'information et que les opérations sur les marchés financiers comportent des risques. Le lecteur s'engage à avoir la capacité juridique et se reconnaît seul responsable de ses actes. De ce fait, la responsabilité de la société IsoBourse, de ses dirigeants et associés ne saurait être engagée en cas d'erreurs, d'omission, d'investissement inopportun ou en cas de force majeure, d'évènements indépendants de la volonté de la société.



Moyen Terme

Court Terme

Très Court Terme

ÉTUDE : Court Terme
DURÉE : Entre 1 et 3 mois
PÉRIODICITÉ : Hebdomadaire

Les barres de pression sont décroissantes et inscrivent l'action BOUYGUES dans un mouvement de consolidation. Dans ce contexte, la pression période négative vient renforcer cette orientation. La courbe de pression 20 périodes (courbe rouge) évolue au dessous de la courbe de pression 50 périodes (courbe bleue). Cette configuration vient appuyer l'hypothèse de la poursuite du mouvement. Le support situé à 59,69 a été légèrement franchi à la baisse mais la rupture doit être validée pour envisager le repli de l'action vers le suivant situé à 56,50. A contrario, une clôture hebdomadaire au dessus de 61,14 invaliderait ce scénario.

Dernière période de cotations

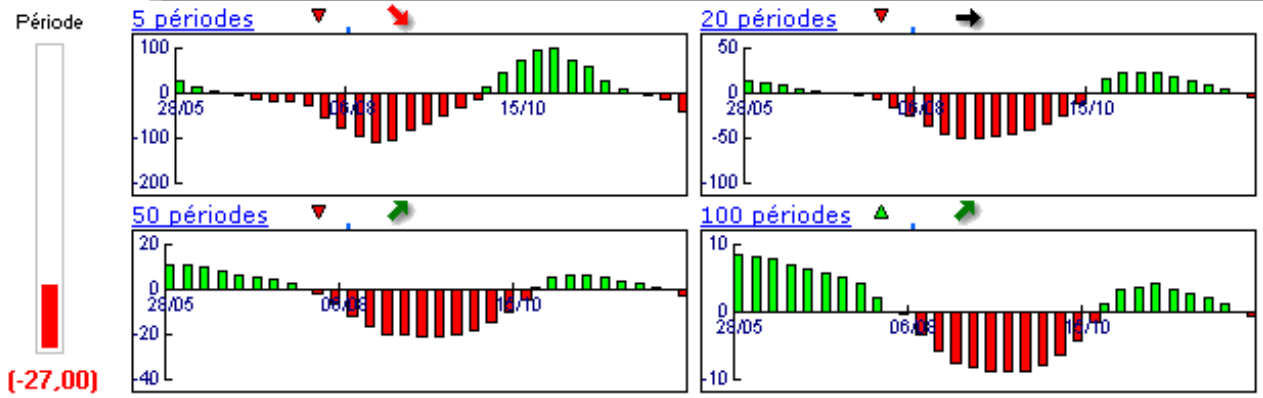
Date	Dernier cours	Variation	Clôture (veille)
17/12/2007	59,61	-1,92%	60,78
Ouverture	+ Bas	+ Haut	Volume
59,98	59,16	60,17	1 406 189

Périodicité Hebdomadaire

5 dernières périodes de cotations

Le	Ouverture	+ Haut	+ Bas	Clôture	Variation	Volume
17/12/2007	59,98	60,17	59,16	59,61	-1,92%	1 406 189
10/12/2007	60,45	63,27	60,00	60,78	+0,31%	6 278 934
03/12/2007	61,10	61,66	59,21	60,59	-1,03%	6 594 419
26/11/2007	59,70	61,48	55,12	61,22	+3,99%	8 288 800
19/11/2007	60,89	62,45	56,39	58,87	-3,56%	7 258 000

Tableau de bord du titre

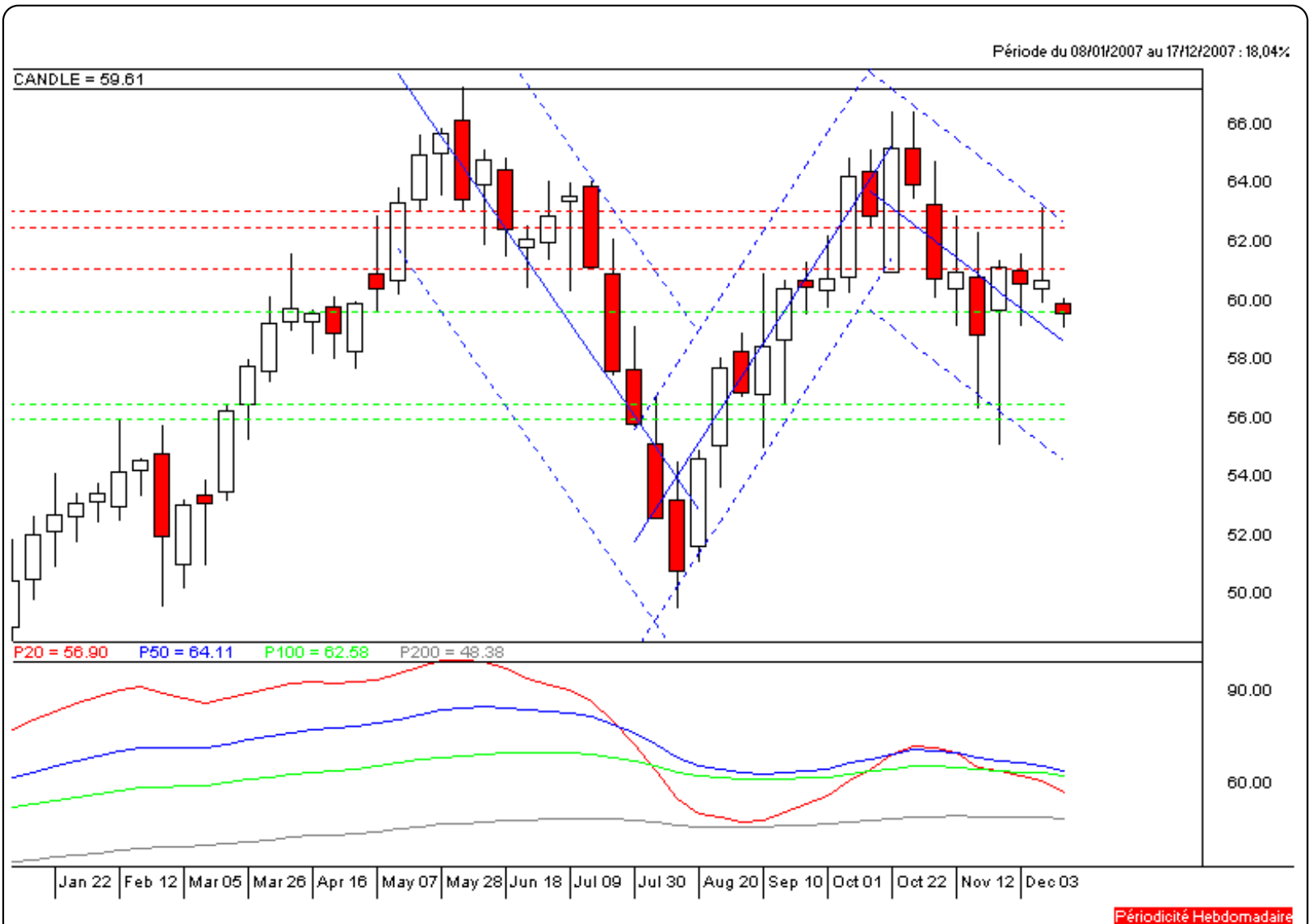


Niveaux techniques du titre

	5 périodes	20 périodes	50 périodes	100 périodes
Moy. Mob.	60,21 (-1,00%)	59,63 (-0,03%)	58,85 (1,29%)	50,97 (16,95%)
Résistance	61,14 (-2,50%)	62,54 (-4,69%)	63,12 (-5,56%)	63,12 (-5,56%)
Support	59,69 (-0,13%)	56,50 (5,50%)	55,97 (6,50%)	48,21 (23,65%)
	Support N*2	Support N*1	Résistance N*1	Résistance N*2
Période	58,08 (2,63%)	59,43 (0,30%)	62,70 (-4,93%)	64,62 (-7,75%)



Avertissement : La société IsoBourse informe le lecteur que les données sont fournies uniquement à titre d'information et que les opérations sur les marchés financiers comportent des risques. Le lecteur s'engage à avoir la capacité juridique et se reconnaît seul responsable de ses actes. De ce fait, la responsabilité de la société IsoBourse, de ses dirigeants et associés ne saurait être engagée en cas d'erreurs, d'omission, d'investissement inopportun ou en cas de force majeure, d'événements indépendants de la volonté de la société.



Périodicité Hebdomadaire

Moyen Terme

Court Terme

Très Court Terme

ÉTUDE : Très Court Terme
DURÉE : Moins d'1 mois
PÉRIODICITÉ : Quotidienne

Les barres de pression sont décroissantes et inscrivent l'action BOUYGUES dans un mouvement de consolidation.
 Dans ce contexte, la présence d'une impulsion baissière vient renforcer cette orientation.
 Le support situé à 60,72 a été franchi à la baisse et l'action pourrait poursuivre son repli vers le suivant situé à 59,10.
 A contrario, une clôture quotidienne au dessus de 62,01 invaliderait ce scénario.

Dernière période de cotations

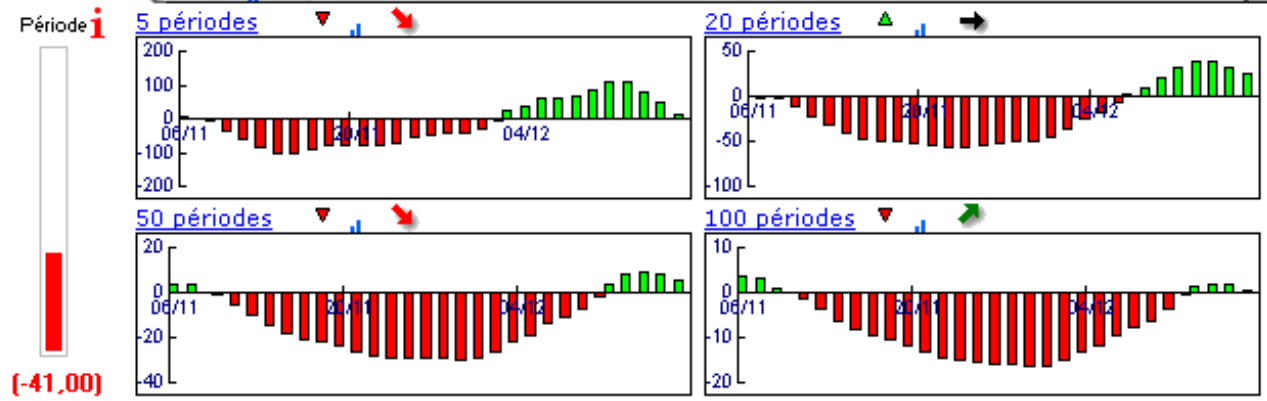
Date	Dernier cours	Variation	Clôture (veille)
17/12/2007	59,61	-1,92%	60,78
Ouverture	+ Bas	+ Haut	Volume
59,98	59,16	60,17	1 406 189

Périodicité Quotidienne

5 dernières périodes de cotations

Le	Ouverture	+ Haut	+ Bas	Clôture	Variation	Volume
17/12/2007	59,98	60,17	59,16	59,61	-1,92%	1 406 189
14/12/2007	61,42	61,42	60,00	60,78	+0,10%	702 834
13/12/2007	61,76	62,00	60,53	60,72	-2,36%	1 017 200
12/12/2007	62,40	63,00	61,55	62,19	-1,71%	1 693 200
11/12/2007	62,39	63,27	61,95	63,27	+1,75%	1 600 400

Tableau de bord du titre



Niveaux techniques du titre

	5 périodes	20 périodes	50 périodes	100 périodes
Moy. Mob.	61,31 (-2,77%)	59,86 (-0,42%)	61,77 (-3,50%)	59,44 (0,29%)
Résistance	62,57 (-4,73%)	62,01 (-3,87%)	63,15 (-5,61%)	62,85 (-5,16%)
Support	60,72 (-1,83%)	58,93 (1,15%)	59,10 (0,86%)	56,77 (5,00%)
	Support N*2	Support N*1	Résistance N*1	Résistance N*2
Période	59,31 (0,51%)	60,04 (-0,72%)	61,46 (-3,01%)	62,15 (-4,09%)



Avertissement : La société IsoBourse informe le lecteur que les données sont fournies uniquement à titre d'information et que les opérations sur les marchés financiers comportent des risques. Le lecteur s'engage à avoir la capacité juridique et se reconnaît seul responsable de ses actes. De ce fait, la responsabilité de la société IsoBourse, de ses dirigeants et associés ne saurait être engagée en cas d'erreurs, d'omission, d'investissement inopportun ou en cas de force majeure, d'évènements indépendants de la volonté de la société.

