

Moyen Terme

Court Terme

Très Court Terme

**ÉTUDE : Moyen Terme**  
**DURÉE : Plus de 3 mois**  
**PÉRIODICITÉ : Mensuelle**

Les barres de pression sont décroissantes et inscrivent l'action VINCI dans un mouvement de consolidation. Dans ce contexte, la pression période négative vient renforcer cette orientation. La courbe de pression 20 périodes (courbe rouge) se dirige vers la courbe de pression 50 périodes (courbe bleue) pour la croiser à la baisse. La validation de ce croisement permet d'anticiper une accélération du mouvement. En revanche, l'échec de ce croisement et le rebond des 2 courbes pourrait ouvrir la voie vers une nouvelle phase haussière. Le support situé à 52,60 a été franchi à la baisse et l'action pourrait poursuivre son repli vers le suivant situé à 45,12. A contrario, une clôture mensuelle au dessus de 55,56 invaliderait ce scénario.

Dernière période de cotations

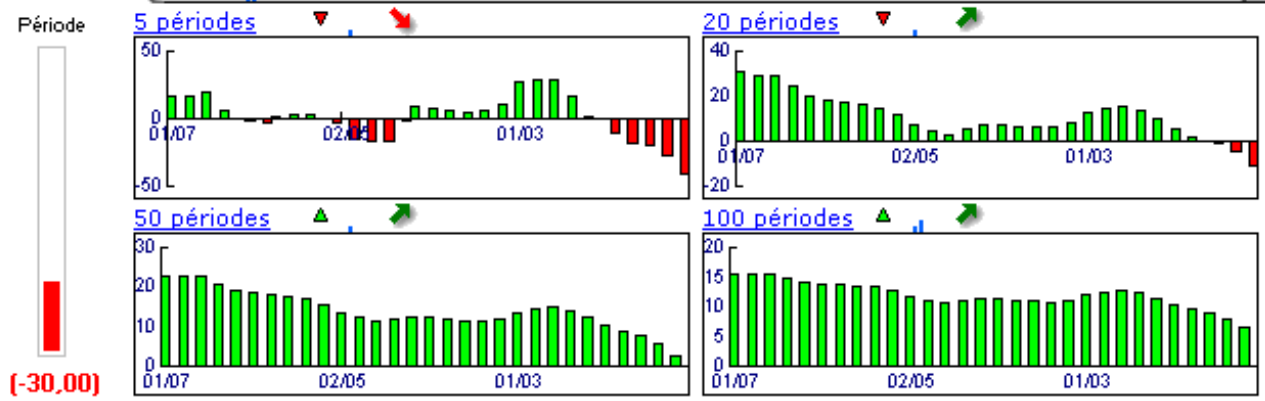
Date	Dernier cours	Variation	Clôture (veille)
03/12/2007	51,05	-6,28%	54,47
Ouverture	+ Bas	+ Haut	Volume
54,70	51,01	56,65	32 135 576

Périodicité Mensuelle

5 dernières périodes de cotations

Le	Ouverture	+ Haut	+ Bas	Clôture	Variation	Volume
03/12/2007	54,70	56,65	51,01	51,05	-6,28%	32 135 576
01/11/2007	56,90	58,24	51,83	54,47	-3,80%	52 632 352
01/10/2007	54,80	57,16	51,31	56,62	+3,34%	58 991 384
03/09/2007	52,57	55,40	48,10	54,79	+4,88%	81 275 320
01/08/2007	52,39	53,15	45,65	52,24	-1,58%	73 261 600

Tableau de bord du titre



Niveaux techniques du titre

	5 périodes	20 périodes	50 périodes	100 périodes
Moy. Mob.	53,83 (-5,16%)	50,04 (2,02%)	36,58 (39,56%)	25,68 (98,79%)
Résistance	55,56 (-8,12%)	56,93 (-10,33%)	56,93 (-10,33%)	56,93 (-10,33%)
Support	52,60 (-2,95%)	45,12 (13,14%)	33,25 (53,53%)	26,78 (90,63%)
	Support N*2	Support N*1	Résistance N*1	Résistance N*2
Période	48,44 (5,39%)	51,46 (-0,80%)	57,87 (-11,79%)	61,26 (-16,67%)



**Avertissement :** La société IsoBourse informe le lecteur que les données sont fournies uniquement à titre d'information et que les opérations sur les marchés financiers comportent des risques. Le lecteur s'engage à avoir la capacité juridique et se reconnaît seul responsable de ses actes. De ce fait, la responsabilité de la société IsoBourse, de ses dirigeants et associés ne saurait être engagée en cas d'erreurs, d'omission, d'investissement inopportun ou en cas de force majeure, d'évènements indépendants de la volonté de la société.



Moyen Terme

Court Terme

Très Court Terme

**ÉTUDE : Court Terme**     
**DURÉE : Entre 1 et 3 mois**  
**PÉRIODICITÉ : Hebdomadaire**

Les barres de pression sont décroissantes et inscrivent l'action VINCI dans un mouvement de consolidation.

Dans ce contexte, la présence d'une impulsion baissière vient renforcer cette orientation.

La courbe de pression 20 périodes (courbe rouge) évolue au dessous de la courbe de pression 50 périodes (courbe bleue). Cette configuration vient appuyer l'hypothèse de la poursuite du mouvement.

Le support situé à 52,09 a été franchi à la baisse et l'action pourrait poursuivre son repli vers le suivant situé à 45,45.

A contrario, une clôture hebdomadaire au dessus de 55,00 invaliderait ce scénario.

Dernière période de cotations

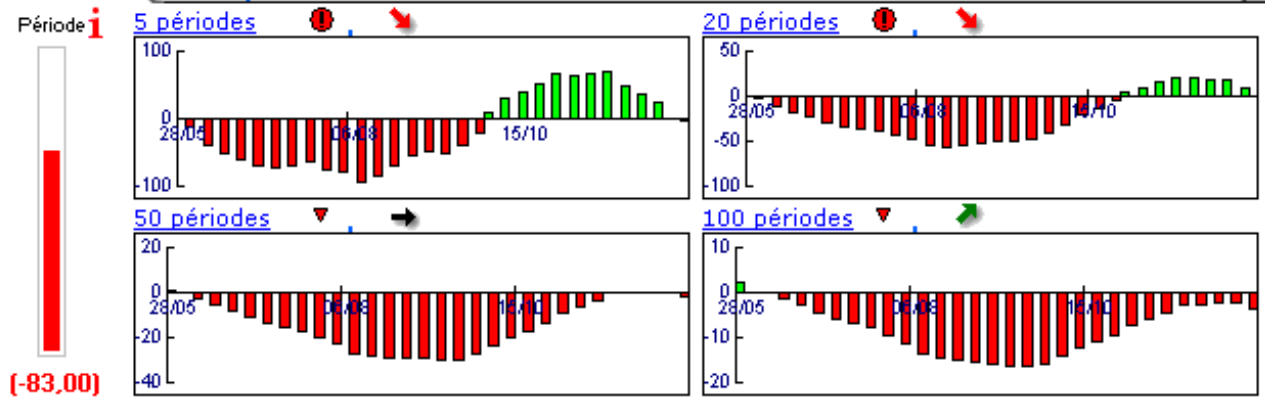
Date	Dernier cours	Variation	Clôture (veille)
17/12/2007	51,05	-6,89%	54,83
Ouverture	+ Bas	+ Haut	Volume
53,85	51,01	53,88	8 003 708

Périodicité Hebdomadaire

5 dernières périodes de cotations

Le	Ouverture	+ Haut	+ Bas	Clôture	Variation	Volume
17/12/2007	53,85	53,88	51,01	51,05	-6,89%	8 003 708
10/12/2007	54,61	56,65	54,02	54,83	+0,05%	11 880 637
03/12/2007	54,70	55,80	53,45	54,80	+0,61%	12 251 230
26/11/2007	54,54	55,10	51,83	54,47	+0,31%	15 425 500
19/11/2007	54,76	55,75	52,40	54,30	-1,27%	10 868 300

Tableau de bord du titre

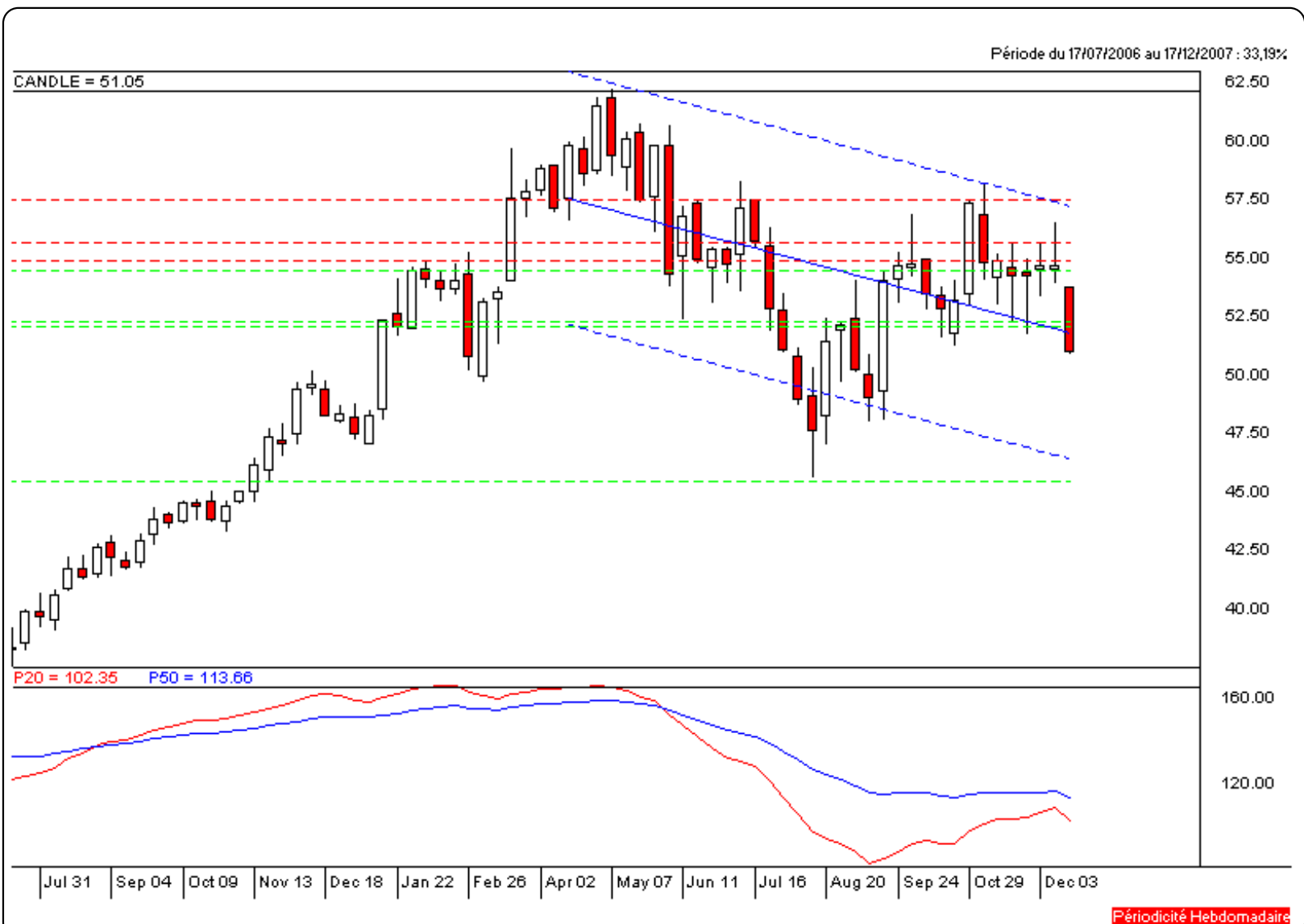


Niveaux techniques du titre

	5 périodes	20 périodes	50 périodes	100 périodes
Moy. Mob.	53,89 (-5,27%)	53,01 (-3,70%)	54,62 (-6,54%)	48,14 (6,04%)
Résistance	55,00 (-7,18%)	55,79 (-8,50%)	57,61 (-11,39%)	57,61 (-11,39%)
Support	54,53 (-6,38%)	52,09 (-2,00%)	52,32 (-2,43%)	45,45 (12,32%)
	Support N*2	Support N*1	Résistance N*1	Résistance N*2
Période	52,54 (-2,84%)	53,69 (-4,92%)	56,32 (-9,36%)	57,80 (-11,68%)



**Avertissement :** La société IsoBourse informe le lecteur que les données sont fournies uniquement à titre d'information et que les opérations sur les marchés financiers comportent des risques. Le lecteur s'engage à avoir la capacité juridique et se reconnaît seul responsable de ses actes. De ce fait, la responsabilité de la société IsoBourse, de ses dirigeants et associés ne saurait être engagée en cas d'erreurs, d'omission, d'investissement inopportun ou en cas de force majeure, d'évènements indépendants de la volonté de la société.



Moyen Terme

Court Terme

Très Court Terme

**ÉTUDE : Très Court Terme**     
**DURÉE : Moins d'1 mois**  
**PÉRIODICITÉ : Quotidienne**

Les barres de pression sont décroissantes et inscrivent l'action VINCI dans un mouvement de consolidation.

Dans ce contexte, la présence d'une impulsion baissière vient renforcer cette orientation.

La courbe de pression 20 périodes (courbe rouge) croise à la baisse la courbe de pression 50 périodes (courbe bleue). La validation de ce croisement permet d'anticiper une accélération du mouvement.

En revanche, l'échec de ce croisement et le rebond des 2 courbes pourrait ouvrir la voie vers une nouvelle phase haussière.

Le support situé à 52,16 a été franchi à la baisse et l'action pourrait poursuivre son repli vers le suivant situé à 50,36.

A contrario, une clôture quotidienne au dessus de 54,19 invaliderait ce scénario.

Dernière période de cotations

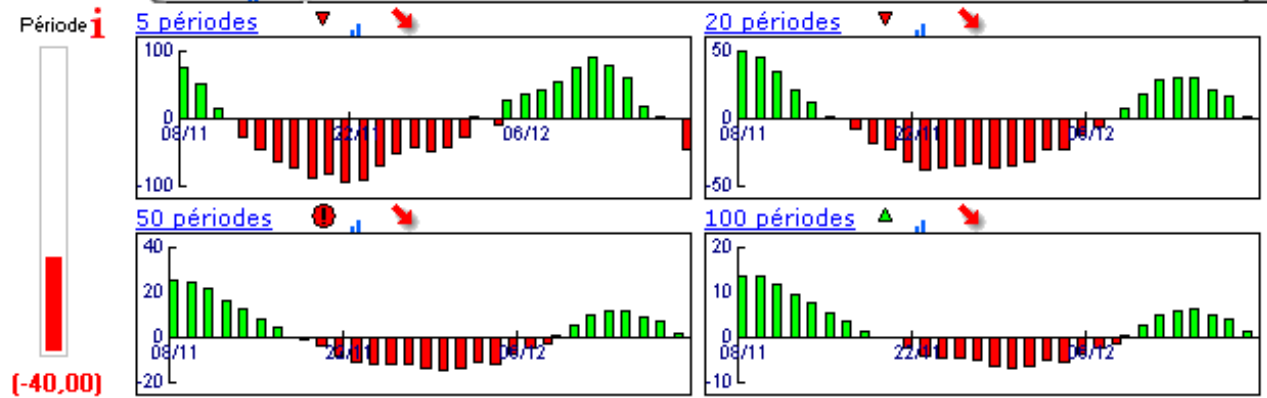
Date	Dernier cours	Variation	Clôture (veille)
19/12/2007	51,05	-3,06%	52,66
Ouverture	+ Bas	+ Haut	Volume
52,95	51,01	52,95	3 581 317

Périodicité Quotidienne

5 dernières périodes de cotations

Le	Ouverture	+ Haut	+ Bas	Clôture	Variation	Volume
19/12/2007	52,95	52,95	51,01	51,05	-3,06%	3 581 317
18/12/2007	52,96	53,77	52,54	52,66	-0,55%	2 108 191
17/12/2007	53,85	53,88	52,82	52,95	-3,43%	2 314 200
14/12/2007	54,57	55,07	54,13	54,83	+1,50%	2 108 137
13/12/2007	55,76	55,79	54,02	54,02	-4,64%	3 402 000

Tableau de bord du titre

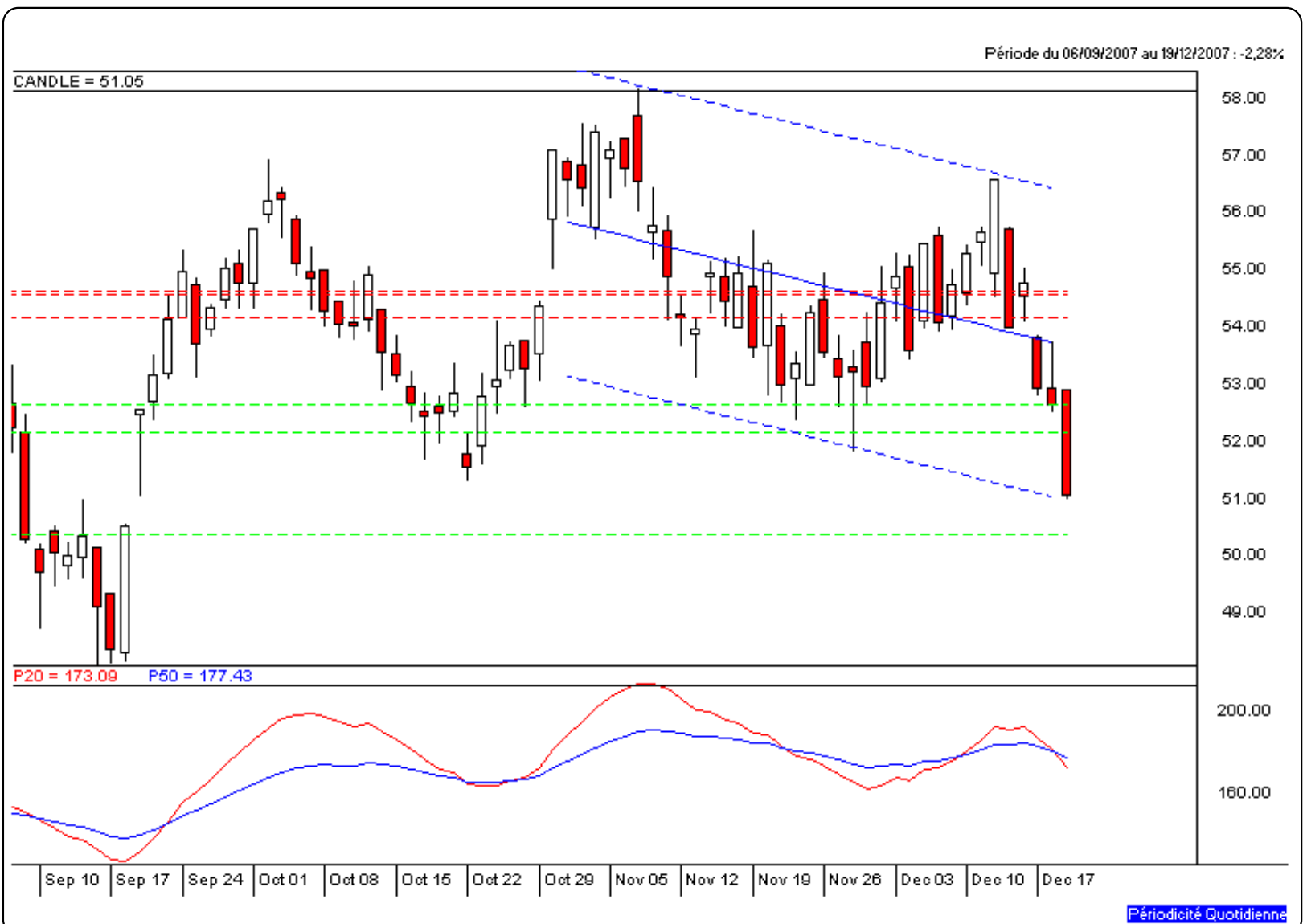


Niveaux techniques du titre

	5 périodes	20 périodes	50 périodes	100 périodes
Moy. Mob.	53,10 (-3,86%)	54,07 (-5,59%)	54,32 (-6,02%)	53,02 (-3,72%)
Résistance	54,64 (-6,57%)	54,19 (-5,79%)	54,66 (-6,60%)	54,59 (-6,48%)
Support	52,66 (-3,06%)	52,66 (-3,06%)	52,16 (-2,13%)	50,36 (1,37%)
	Support N*2	Support N*1	Résistance N*1	Résistance N*2
Période	51,76 (-1,37%)	52,21 (-2,22%)	53,44 (-4,47%)	54,22 (-5,85%)



**Avertissement :** La société IsoBourse informe le lecteur que les données sont fournies uniquement à titre d'information et que les opérations sur les marchés financiers comportent des risques. Le lecteur s'engage à avoir la capacité juridique et se reconnaît seul responsable de ses actes. De ce fait, la responsabilité de la société IsoBourse, de ses dirigeants et associés ne saurait être engagée en cas d'erreurs, d'omission, d'investissement inopportun ou en cas de force majeure, d'évènements indépendants de la volonté de la société.



Périodicité Quotidienne