

Moyen Terme

Court Terme

Très Court Terme

ÉTUDE : Moyen Terme
DURÉE : Plus de 3 mois
PÉRIODICITÉ : Mensuelle

Les barres de pression sont décroissantes et inscrivent l'action BOURBON dans un mouvement de consolidation. Dans ce contexte, la pression période négative vient renforcer cette orientation. La courbe de pression 20 périodes (courbe rouge) se dirige vers la courbe de pression 50 périodes (courbe bleue) pour la croiser à la baisse. La validation de ce croisement permet d'anticiper une accélération du mouvement. En revanche, l'échec de ce croisement et le rebond des 2 courbes pourrait ouvrir la voie vers une nouvelle phase haussière. Le support situé à 45,70 a été franchi à la baisse et l'action pourrait poursuivre son repli vers le suivant situé à 38,24. A contrario, une clôture mensuelle au dessus de 47,60 invaliderait ce scénario.

Dernière période de cotations

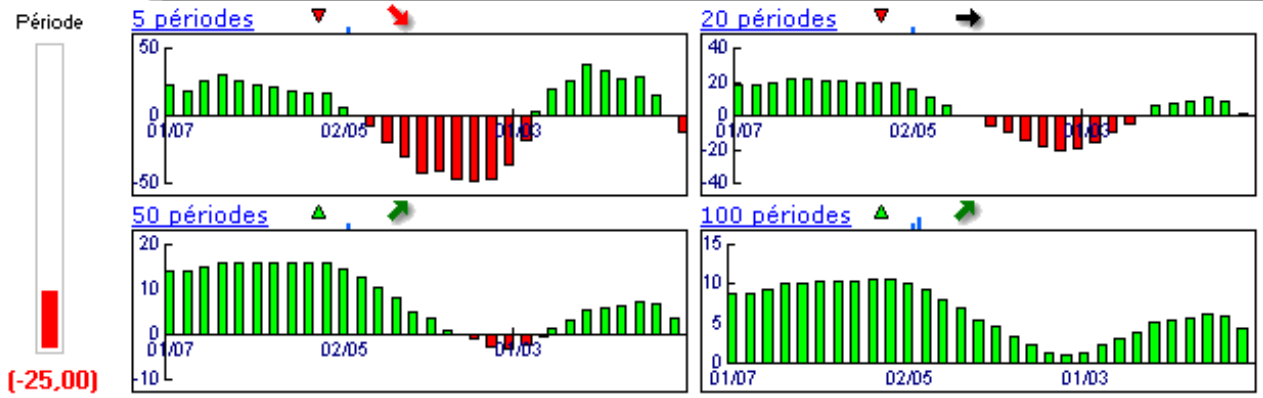
| Date | Dernier cours | Variation | Clôture (veille) |
|------------|---------------|---------------|------------------|
| 03/12/2007 | 42,70 | -6,56% | 45,70 |
| Ouverture | + Bas | + Haut | Volume |
| 45,83 | 41,90 | 46,20 | 1 676 548 |

Périodicité Mensuelle

5 dernières périodes de cotations

| Le | Ouverture | + Haut | + Bas | Clôture | Variation | Volume |
|------------|-----------|--------|-------|---------|---------------|-----------|
| 03/12/2007 | 45,83 | 46,20 | 41,90 | 42,70 | -6,56% | 1 676 548 |
| 01/11/2007 | 48,74 | 48,90 | 41,12 | 45,70 | -6,24% | 3 766 300 |
| 01/10/2007 | 45,30 | 50,10 | 43,56 | 48,74 | +6,47% | 4 576 281 |
| 03/09/2007 | 48,01 | 49,40 | 40,50 | 45,78 | -5,14% | 4 962 796 |
| 01/08/2007 | 46,56 | 51,83 | 43,60 | 48,26 | +0,94% | 5 961 483 |

Tableau de bord du titre



Niveaux techniques du titre

| | 5 périodes | 20 périodes | 50 périodes | 100 périodes |
|------------|-----------------|-----------------|-----------------|-----------------|
| Moy. Mob. | 46,24 (-7,66%) | 42,55 (0,35%) | 30,71 (39,04%) | 19,83 (115,33%) |
| Résistance | 47,65 (-10,39%) | 47,60 (-10,29%) | 47,60 (-10,29%) | 47,60 (-10,29%) |
| Support | 45,70 (-6,56%) | 38,24 (11,66%) | 30,36 (40,65%) | 27,11 (57,51%) |
| | Support N*2 | Support N*1 | Résistance N*1 | Résistance N*2 |
| Période | 37,46 (13,99%) | 41,58 (2,69%) | 49,36 (-13,49%) | 53,02 (-19,46%) |



Avertissement : La société IsoBourse informe le lecteur que les données sont fournies uniquement à titre d'information et que les opérations sur les marchés financiers comportent des risques. Le lecteur s'engage à avoir la capacité juridique et se reconnaît seul responsable de ses actes. De ce fait, la responsabilité de la société IsoBourse, de ses dirigeants et associés ne saurait être engagée en cas d'erreurs, d'omission, d'investissement inopportun ou en cas de force majeure, d'évènements indépendants de la volonté de la société.



Moyen Terme

Court Terme

Très Court Terme

ÉTUDE : Court Terme
DURÉE : Entre 1 et 3 mois
PÉRIODICITÉ : Hebdomadaire

Les barres de pression sont décroissantes et inscrivent l'action BOURBON dans un mouvement de consolidation.

Dans ce contexte, la présence d'une impulsion baissière vient renforcer cette orientation.

La courbe de pression 20 périodes (courbe rouge) évolue au dessous de la courbe de pression 50 périodes (courbe bleue). Cette configuration vient appuyer l'hypothèse de la poursuite du mouvement.

Le support situé à 42,77 a été légèrement franchi à la baisse mais la rupture doit être validée pour envisager le repli de l'action vers le suivant situé à 41,47.

A contrario, une clôture hebdomadaire au dessus de 45,42 invaliderait ce scénario.

Dernière période de cotations

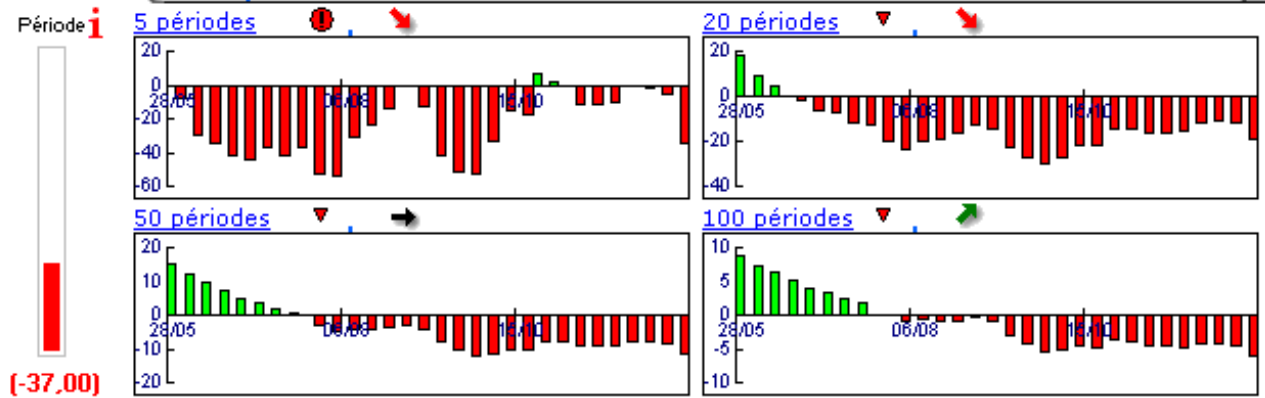
| Date | Dernier cours | Variation | Clôture (veille) |
|------------|---------------|-----------|------------------|
| 17/12/2007 | 42,70 | -5,24% | 45,06 |
| Ouverture | + Bas | + Haut | Volume |
| 44,50 | 41,90 | 45,00 | 400 185 |

Périodicité Hebdomadaire

5 dernières périodes de cotations

| Le | Ouverture | + Haut | + Bas | Clôture | Variation | Volume |
|------------|-----------|--------|-------|---------|-----------|---------|
| 17/12/2007 | 44,50 | 45,00 | 41,90 | 42,70 | -5,24% | 400 185 |
| 10/12/2007 | 45,00 | 46,20 | 44,49 | 45,06 | -0,11% | 542 341 |
| 03/12/2007 | 45,83 | 46,00 | 43,22 | 45,11 | -1,29% | 734 022 |
| 26/11/2007 | 42,40 | 46,33 | 41,71 | 45,70 | +7,99% | 789 800 |
| 19/11/2007 | 43,25 | 44,45 | 41,12 | 42,32 | -1,99% | 845 200 |

Tableau de bord du titre

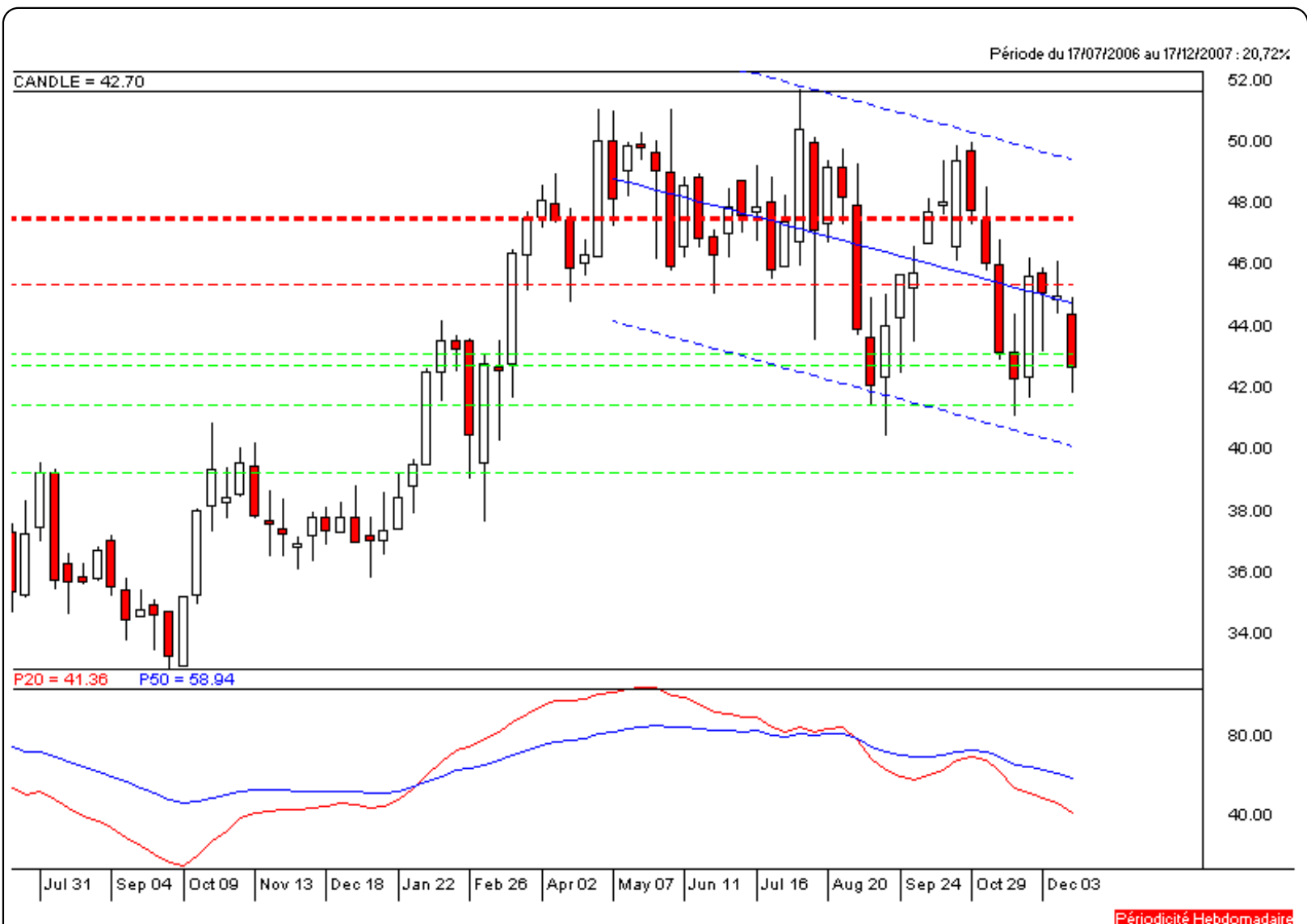


Niveaux techniques du titre

| | 5 périodes | 20 périodes | 50 périodes | 100 périodes |
|------------|----------------|-----------------|-----------------|-----------------|
| Moy. Mob. | 44,18 (-3,35%) | 46,02 (-7,21%) | 45,66 (-6,48%) | 42,14 (1,33%) |
| Résistance | 45,42 (-5,99%) | 47,65 (-10,39%) | 47,60 (-10,29%) | 47,54 (-10,18%) |
| Support | 42,77 (-0,16%) | 43,11 (-0,95%) | 41,47 (2,97%) | 39,24 (8,82%) |
| | Support N*2 | Support N*1 | Résistance N*1 | Résistance N*2 |
| Période | 43,54 (-1,93%) | 44,30 (-3,61%) | 46,01 (-7,19%) | 46,96 (-9,07%) |



Avertissement : La société IsoBourse informe le lecteur que les données sont fournies uniquement à titre d'information et que les opérations sur les marchés financiers comportent des risques. Le lecteur s'engage à avoir la capacité juridique et se reconnaît seul responsable de ses actes. De ce fait, la responsabilité de la société IsoBourse, de ses dirigeants et associés ne saurait être engagée en cas d'erreurs, d'omission, d'investissement inopportun ou en cas de force majeure, d'évènements indépendants de la volonté de la société.



Moyen Terme

Court Terme

Très Court Terme

ÉTUDE : Très Court Terme
DURÉE : Moins d'1 mois
PÉRIODICITÉ : Quotidienne

Les barres de pression sont décroissantes et inscrivent l'action BOURBON dans un mouvement de consolidation.
 La courbe de pression 20 périodes (courbe rouge) évolue au dessous de la courbe de pression 50 périodes (courbe bleue). Cette configuration vient appuyer l'hypothèse de la poursuite du mouvement.
 Le support situé à 42,84 a été légèrement franchi à la baisse mais la rupture doit être validée pour envisager le repli de l'action vers le suivant situé à 42,27.
 A contrario, une clôture quotidienne au dessus de 44,80 invaliderait ce scénario.

Dernière période de cotations

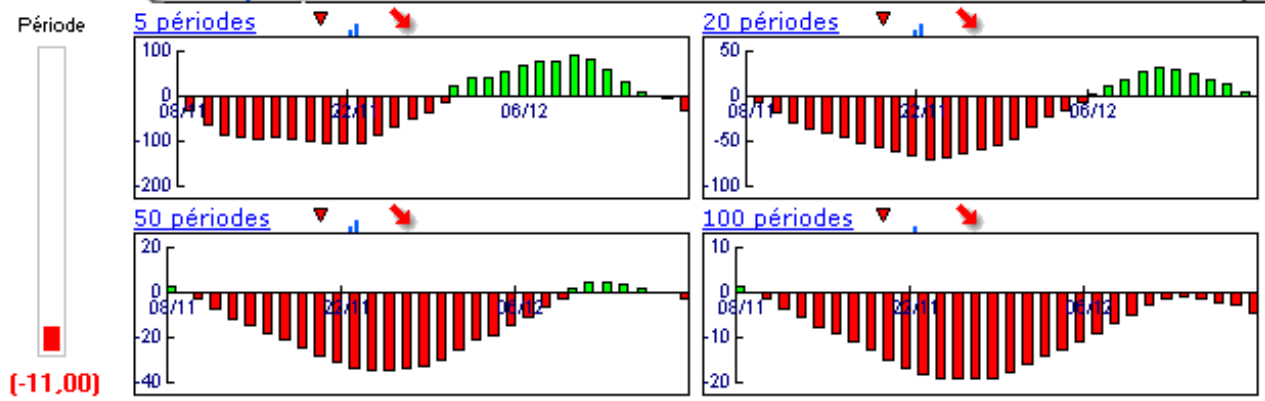
| Date | Dernier cours | Variation | Clôture (veille) |
|------------|---------------|-----------|------------------|
| 19/12/2007 | 42,70 | -0,33% | 42,84 |
| Ouverture | + Bas | + Haut | Volume |
| 42,80 | 41,90 | 43,59 | 148 528 |

Périodicité Quotidienne

5 dernières périodes de cotations

| Le | Ouverture | + Haut | + Bas | Clôture | Variation | Volume |
|------------|-----------|--------|-------|---------|-----------|---------|
| 19/12/2007 | 42,80 | 43,59 | 41,90 | 42,70 | -0,33% | 148 528 |
| 18/12/2007 | 43,15 | 44,19 | 42,80 | 42,84 | -1,77% | 146 257 |
| 17/12/2007 | 44,50 | 45,00 | 43,41 | 43,61 | -3,22% | 105 400 |
| 14/12/2007 | 45,34 | 45,34 | 44,68 | 45,06 | +0,78% | 111 941 |
| 13/12/2007 | 45,95 | 45,95 | 44,57 | 44,71 | -2,70% | 107 700 |

Tableau de bord du titre



Niveaux techniques du titre

| | 5 périodes | 20 périodes | 50 périodes | 100 périodes |
|------------|----------------|----------------|----------------|----------------|
| Moy. Mob. | 43,78 (-2,47%) | 44,05 (-3,06%) | 45,88 (-6,93%) | 46,13 (-7,44%) |
| Résistance | 44,81 (-4,71%) | 44,80 (-4,69%) | 46,62 (-8,41%) | 46,74 (-8,64%) |
| Support | 42,84 (-0,33%) | 42,27 (1,02%) | 42,27 (1,02%) | 42,24 (1,09%) |
| | Support N*2 | Support N*1 | Résistance N*1 | Résistance N*2 |
| Période | 41,89 (1,93%) | 42,37 (0,78%) | 43,76 (-2,42%) | 44,67 (-4,41%) |



Avertissement : La société IsoBourse informe le lecteur que les données sont fournies uniquement à titre d'information et que les opérations sur les marchés financiers comportent des risques. Le lecteur s'engage à avoir la capacité juridique et se reconnaît seul responsable de ses actes. De ce fait, la responsabilité de la société IsoBourse, de ses dirigeants et associés ne saurait être engagée en cas d'erreurs, d'omission, d'investissement inopportun ou en cas de force majeure, d'évènements indépendants de la volonté de la société.

