

Moyen Terme

Court Terme

Très Court Terme

ÉTUDE : Moyen Terme
DURÉE : Plus de 3 mois
PÉRIODICITÉ : Mensuelle

Les barres de pression sont divergentes mais l'action SOITEC reste toutefois inscrite dans un mouvement de consolidation. La courbe de pression 20 périodes (courbe rouge) évolue au dessous de la courbe de pression 50 périodes (courbe bleue). Cette configuration vient appuyer l'hypothèse de la poursuite du mouvement. Le support situé à 9,07 a été franchi à la baisse et l'action pourrait poursuivre son repli vers le suivant situé à 5,86. A contrario, une clôture mensuelle au dessus de 13,30 invaliderait ce scénario.

Dernière période de cotations

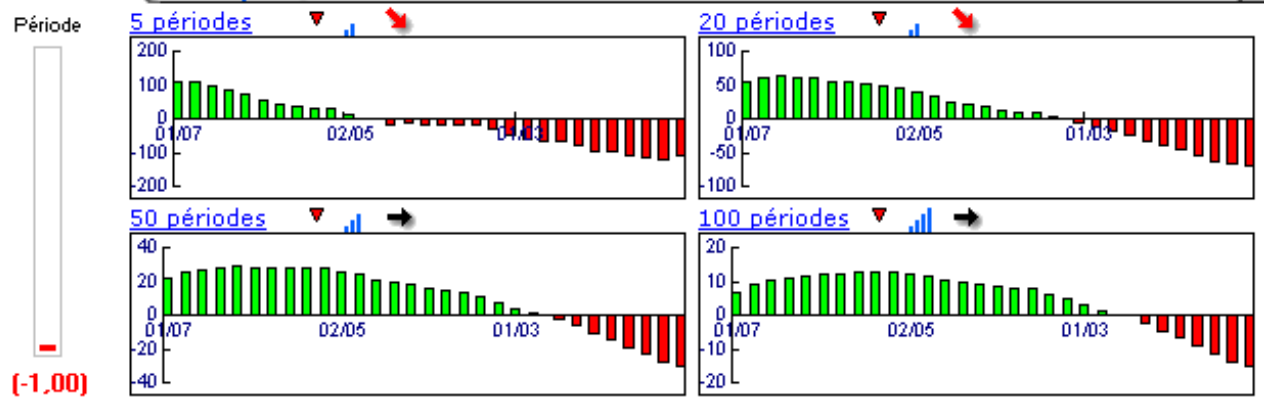
Date	Dernier cours	Variation	Clôture (veille)
03/12/2007	8,15	-10,14%	9,07
Ouverture	+ Bas	+ Haut	Volume
9,08	8,02	9,25	24 272 336

Périodicité Mensuelle

5 dernières périodes de cotations

Le	Ouverture	+ Haut	+ Bas	Clôture	Variation	Volume
03/12/2007	9,08	9,25	8,02	8,15	-10,14%	24 272 336
01/11/2007	13,20	13,23	7,75	9,07	-31,03%	36 587 876
01/10/2007	13,12	14,68	12,21	13,15	-0,08%	27 324 436
03/09/2007	13,90	13,99	11,77	13,16	-5,32%	13 934 798
01/08/2007	12,58	15,25	12,38	13,90	+7,09%	23 556 050

Tableau de bord du titre

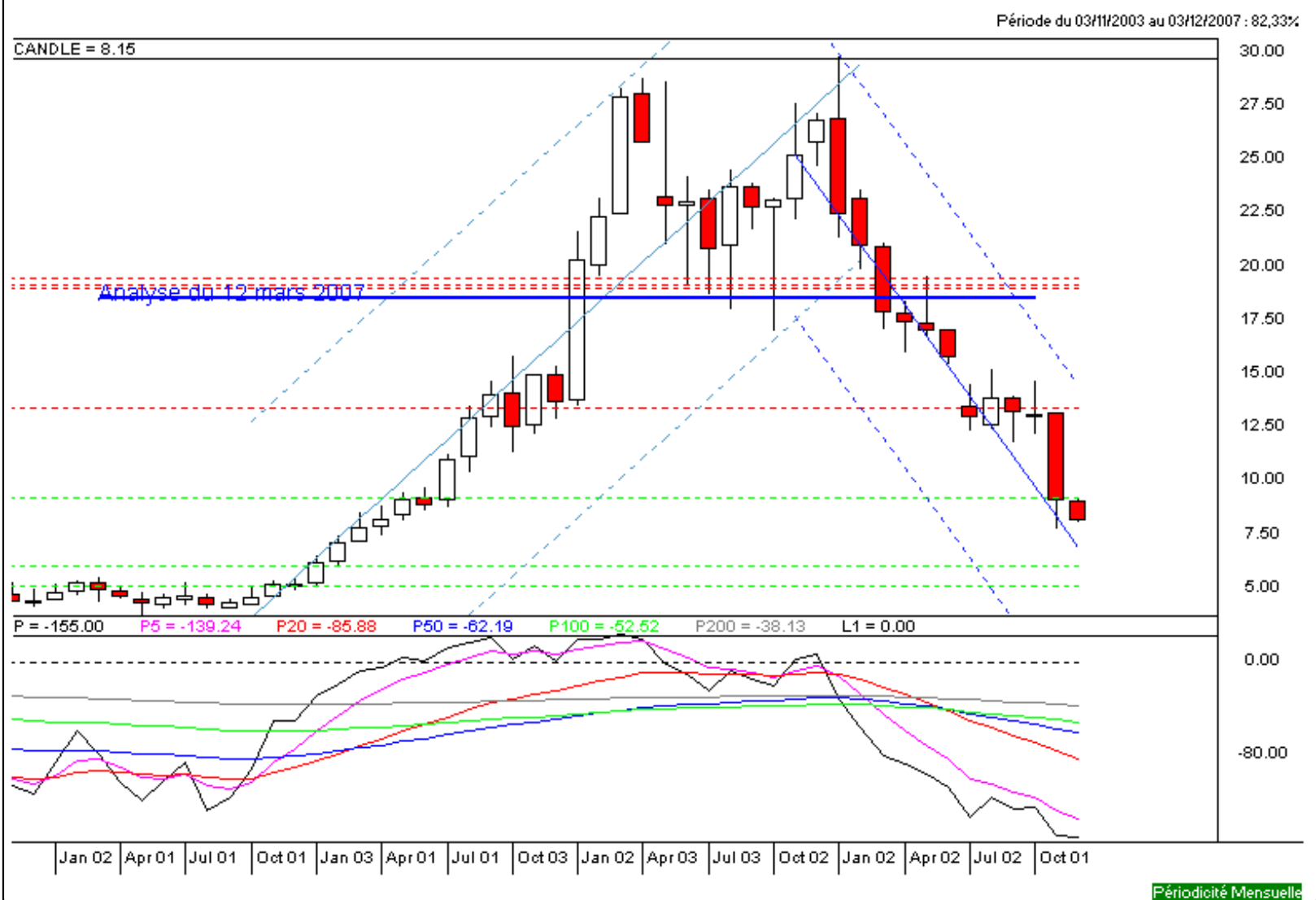


Niveaux techniques du titre

	5 périodes	20 périodes	50 périodes	100 périodes
Moy. Mob.	11,49 (-29,07%)	18,55 (-56,06%)	13,18 (-38,16%)	14,02 (-41,87%)
Résistance	13,30 (-38,72%)	19,49 (-58,18%)	19,02 (-57,15%)	19,16 (-57,46%)
Support	9,07 (-10,14%)	9,07 (-10,14%)	5,86 (39,08%)	4,91 (65,99%)
	Support N*2	Support N*1	Résistance N*1	Résistance N*2
Période	4,54 (79,52%)	6,81 (19,68%)	12,29 (-33,69%)	15,50 (-47,42%)



Avertissement : La société IsoBourse informe le lecteur que les données sont fournies uniquement à titre d'information et que les opérations sur les marchés financiers comportent des risques. Le lecteur s'engage à avoir la capacité juridique et se reconnaît seul responsable de ses actes. De ce fait, la responsabilité de la société IsoBourse, de ses dirigeants et associés ne saurait être engagée en cas d'erreurs, d'omission, d'investissement inopportun ou en cas de force majeure, d'événements indépendants de la volonté de la société.



Moyen Terme

Court Terme

Très Court Terme

ÉTUDE : Court Terme
DURÉE : Entre 1 et 3 mois
PÉRIODICITÉ : Hebdomadaire

Les barres de pression sont décroissantes et inscrivent l'action SOITEC dans un mouvement de consolidation.
 La courbe de pression 20 périodes (courbe rouge) évolue au dessous de la courbe de pression 50 périodes (courbe bleue). Cette configuration vient appuyer l'hypothèse de la poursuite du mouvement.
 Le support situé à 8,16 a été légèrement franchi à la baisse mais la rupture doit être validée pour envisager le repli de l'action.
 A contrario, une clôture hebdomadaire au dessus de 8,68 invaliderait ce scénario.

Dernière période de cotations

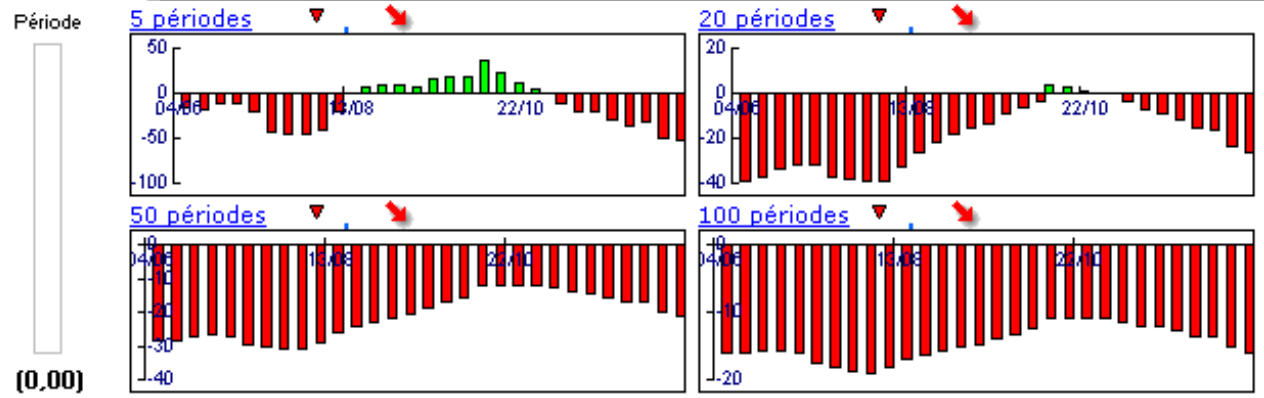
Date	Dernier cours	Variation	Clôture (veille)
24/12/2007	8,15	-0,12%	8,16
Ouverture	+ Bas	+ Haut	Volume
8,32	8,02	8,33	1 277 107

Périodicité Hebdomadaire

5 dernières périodes de cotations

Le	Ouverture	+ Haut	+ Bas	Clôture	Variation	Volume
24/12/2007	8,32	8,33	8,02	8,15	-0,12%	1 277 107
17/12/2007	8,73	8,73	8,02	8,16	-8,00%	5 987 864
10/12/2007	8,41	9,25	8,38	8,87	+6,35%	10 138 902
03/12/2007	9,08	9,08	8,22	8,34	-8,05%	6 868 463
26/11/2007	8,60	9,38	7,91	9,07	+7,85%	8 442 800

Tableau de bord du titre

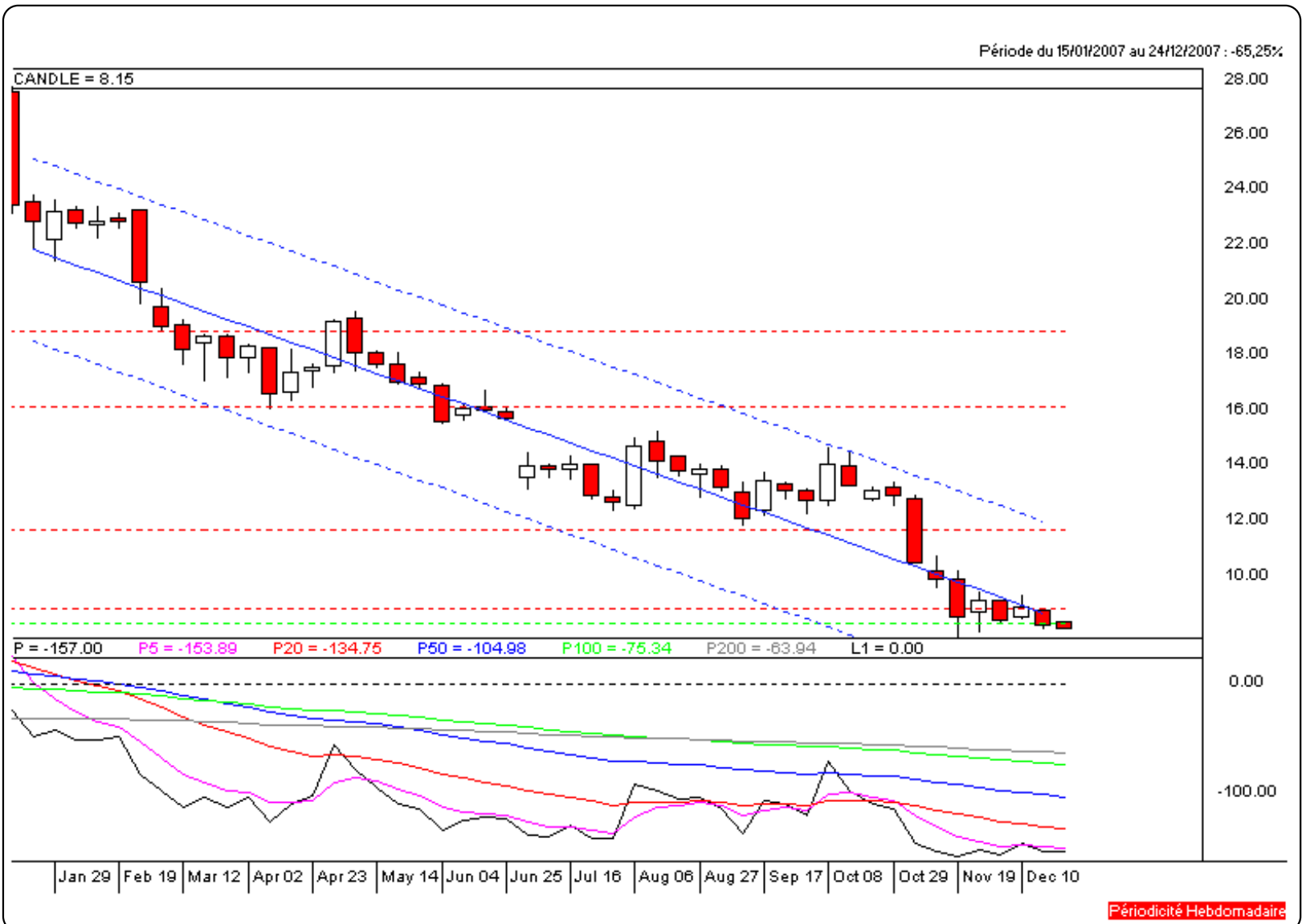


Niveaux techniques du titre

	5 périodes	20 périodes	50 périodes	100 périodes
Moy. Mob.	8,52 (-4,34%)	11,53 (-29,31%)	15,36 (-46,94%)	19,52 (-58,25%)
Résistance	8,68 (-6,11%)	11,58 (-29,62%)	16,06 (-49,25%)	18,82 (-56,70%)
Support	8,16 (-0,12%)	8,16 (-0,12%)	8,16 (-0,12%)	8,16 (-0,12%)
	Support N*2	Support N*1	Résistance N*1	Résistance N*2
Période	7,59 (7,38%)	7,87 (3,56%)	8,58 (-5,01%)	9,01 (-9,54%)



Avertissement : La société IsoBourse informe le lecteur que les données sont fournies uniquement à titre d'information et que les opérations sur les marchés financiers comportent des risques. Le lecteur s'engage à avoir la capacité juridique et se reconnaît seul responsable de ses actes. De ce fait, la responsabilité de la société IsoBourse, de ses dirigeants et associés ne saurait être engagée en cas d'erreurs, d'omission, d'investissement inopportun ou en cas de force majeure, d'évènements indépendants de la volonté de la société.



Périodicité Hebdomadaire

Moyen Terme

Court Terme

Très Court Terme

ÉTUDE : Très Court Terme
DURÉE : Moins d'1 mois
PÉRIODICITÉ : Quotidienne

Les barres de pression sont décroissantes et inscrivent l'action SOITEC dans un mouvement de consolidation.

La courbe de pression 20 périodes (courbe rouge) évolue au dessous de la courbe de pression 50 périodes (courbe bleue). Cette configuration vient appuyer l'hypothèse de la poursuite du mouvement.

L'action évolue à proximité du support situé à 8,15.

Une rupture à la baisse de ce dernier est un scénario probable.

A contrario, celui-ci serait invalidé en cas de clôture quotidienne au dessus de 8,21.

Dernière période de cotations

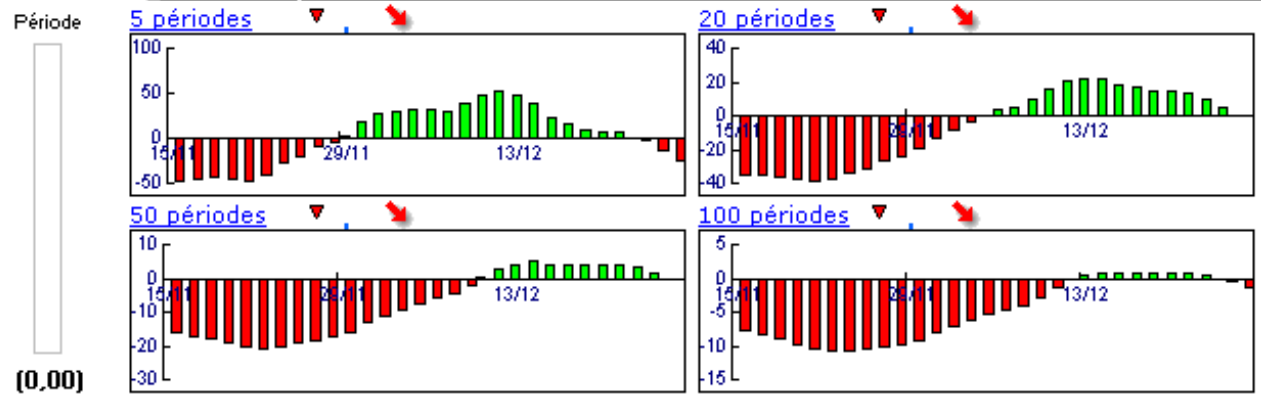
Date	Dernier cours	Variation	Clôture (veille)
28/12/2007	8,15	-0,24%	8,17
Ouverture	+ Bas	+ Haut	Volume
8,08	8,02	8,18	455 993

Périodicité Quotidienne

5 dernières périodes de cotations

Le	Ouverture	+ Haut	+ Bas	Clôture	Variation	Volume
28/12/2007	8,08	8,18	8,02	8,15	-0,24%	455 993
27/12/2007	8,29	8,29	8,11	8,17	-0,49%	499 214
24/12/2007	8,32	8,33	8,17	8,21	+0,61%	321 900
21/12/2007	8,25	8,34	8,15	8,16	+0,25%	847 064
20/12/2007	8,22	8,29	8,09	8,14	-0,37%	811 200

Tableau de bord du titre



Niveaux techniques du titre

	5 périodes	20 périodes	50 périodes	100 périodes
Moy. Mob.	8,17 (-0,24%)	8,51 (-4,23%)	10,07 (-19,07%)	11,76 (-30,70%)
Résistance	8,21 (-0,73%)	8,70 (-6,32%)	10,08 (-19,15%)	11,74 (-30,58%)
Support	8,15 (0,00%)	8,15 (0,00%)	8,07 (0,99%)	8,07 (0,99%)
	Support N*2	Support N*1	Résistance N*1	Résistance N*2
Période	8,01 (1,75%)	8,09 (0,74%)	8,27 (-1,45%)	8,37 (-2,63%)



Avertissement : La société IsoBourse informe le lecteur que les données sont fournies uniquement à titre d'information et que les opérations sur les marchés financiers comportent des risques. Le lecteur s'engage à avoir la capacité juridique et se reconnaît seul responsable de ses actes. De ce fait, la responsabilité de la société IsoBourse, de ses dirigeants et associés ne saurait être engagée en cas d'erreurs, d'omission, d'investissement inopportun ou en cas de force majeure, d'évènements indépendants de la volonté de la société.

