

Moyen Terme

Court Terme

Très Court Terme

**ÉTUDE : Moyen Terme**     
**DURÉE : Plus de 3 mois**  
**PÉRIODICITÉ : Mensuelle**

Les barres de pression sont divergentes mais l'action ALCATEL-LUCENT reste toutefois inscrite dans un mouvement de consolidation.  
 La courbe de pression 20 périodes (courbe rouge) évolue au dessous de la courbe de pression 50 périodes (courbe bleue). Cette configuration vient appuyer l'hypothèse de la poursuite du mouvement.  
 Le support situé à 5,58 a été franchi à la baisse et l'action pourrait poursuivre son repli vers le suivant situé à 4,35.  
 A contrario, une clôture mensuelle au dessus de 7,65 invaliderait ce scénario.

Dernière période de cotations

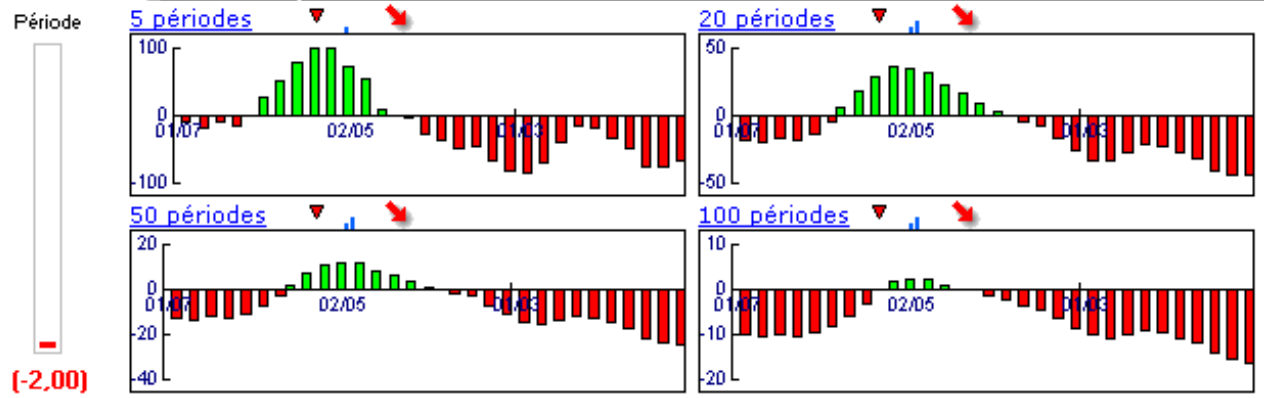
Date	Dernier cours	Variation	Clôture (veille)
03/12/2007	<b>4,98</b>	<b>-10,75%</b>	5,58
Ouverture	+ Bas	+ Haut	Volume
5,58	4,95	5,71	345 194 176

Périodicité Mensuelle

5 dernières périodes de cotations

Le	Ouverture	+ Haut	+ Bas	Clôture	Variation	Volume
03/12/2007	5,58	5,71	4,95	4,98	<b>-10,75%</b>	345 194 176
01/11/2007	6,65	6,67	4,91	5,58	<b>-16,72%</b>	469 164 800
01/10/2007	7,14	7,41	6,36	6,70	<b>-6,94%</b>	420 003 040
03/09/2007	8,03	8,11	6,11	7,20	<b>-10,34%</b>	583 790 336
01/08/2007	8,44	8,83	7,56	8,03	<b>-7,70%</b>	516 175 744

Tableau de bord du titre

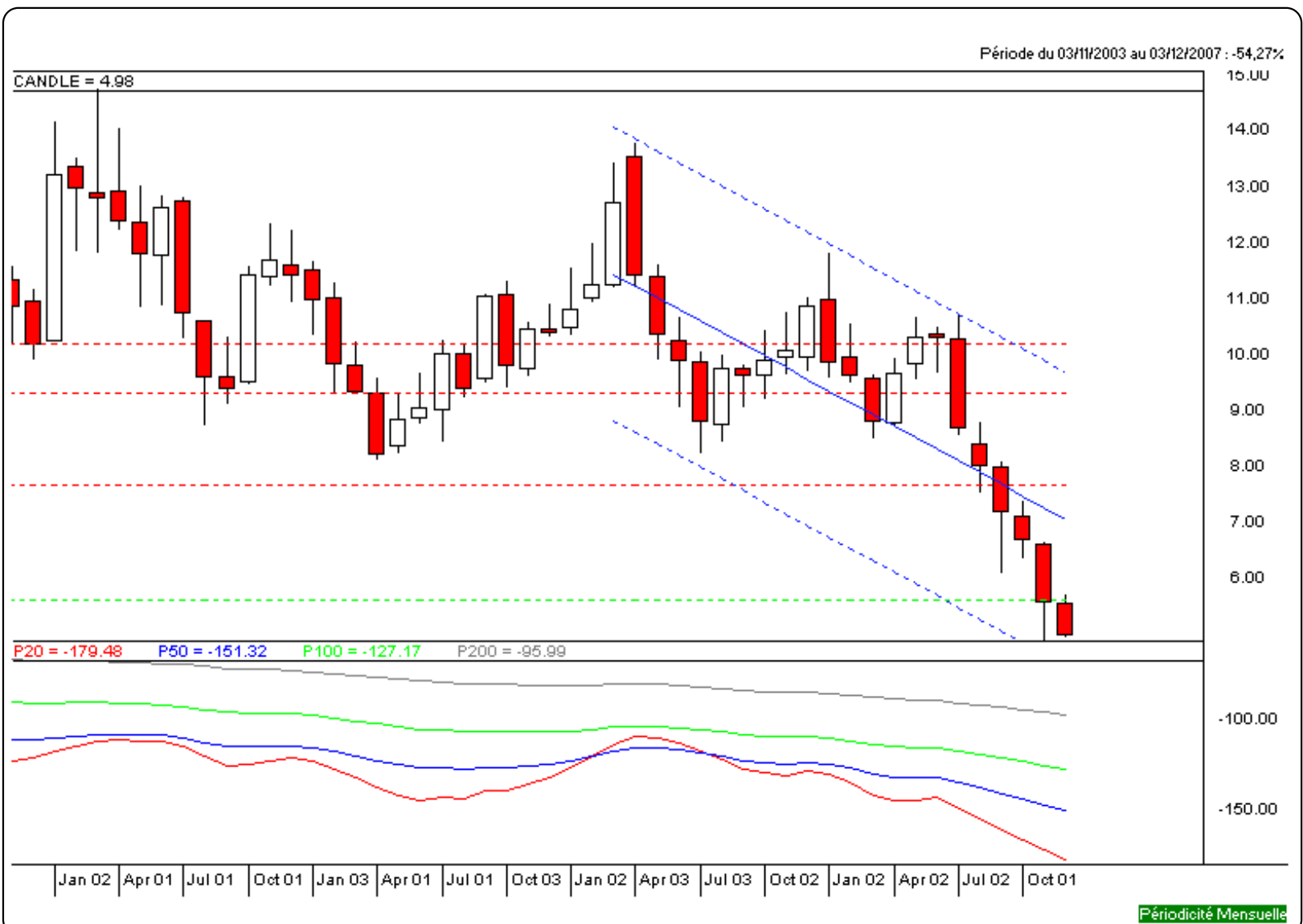


Niveaux techniques du titre

	5 périodes	20 périodes	50 périodes	100 périodes
Moy. Mob.	6,50 (-23,38%)	8,97 (-44,48%)	10,10 (-50,69%)	19,25 (-74,13%)
Résistance	7,65 (-34,90%)	9,33 (-46,62%)	10,19 (-51,13%)	15,19 (-67,22%)
Support	5,58 (-10,75%)	5,58 (-10,75%)	5,58 (-10,75%)	4,35 (14,48%)
	Support N*2	Support N*1	Résistance N*1	Résistance N*2
Période	3,96 (25,76%)	4,77 (4,40%)	6,53 (-23,74%)	7,48 (-33,42%)



**Avertissement :** La société IsoBourse informe le lecteur que les données sont fournies uniquement à titre d'information et que les opérations sur les marchés financiers comportent des risques. Le lecteur s'engage à avoir la capacité juridique et se reconnaît seul responsable de ses actes. De ce fait, la responsabilité de la société IsoBourse, de ses dirigeants et associés ne saurait être engagée en cas d'erreurs, d'omission, d'investissement inopportun ou en cas de force majeure, d'événements indépendants de la volonté de la société.



Moyen Terme

Court Terme

Très Court Terme

**ÉTUDE : Court Terme**     
**DURÉE : Entre 1 et 3 mois**  
**PÉRIODICITÉ : Hebdomadaire**

Des divergences sont constatées et ne permettent pas de définir une orientation précise de l'action ALCATEL-LUCENT. Le support situé à 5,09 a été franchi à la baisse et l'action pourrait poursuivre son repli. A contrario, une clôture hebdomadaire au dessus de 5,51 invaliderait ce scénario.

Dernière période de cotations

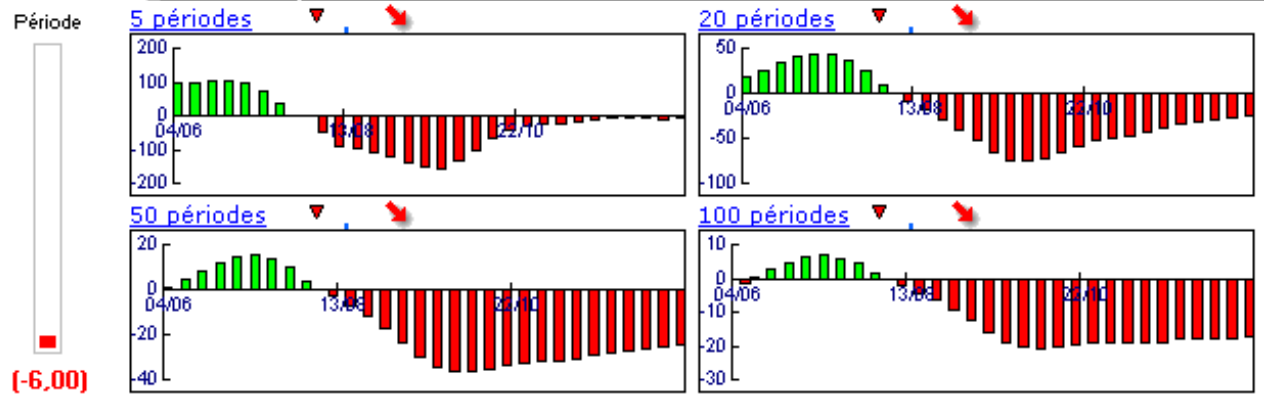
Date	Dernier cours	Variation	Clôture (veille)
24/12/2007	<b>4,98</b>	<b>-3,86%</b>	5,18
Ouverture	+ Bas	+ Haut	Volume
5,13	4,95	5,25	30 328 480

Périodicité Hebdomadaire

5 dernières périodes de cotations

Le	Ouverture	+ Haut	+ Bas	Clôture	Variation	Volume
24/12/2007	5,13	5,25	4,95	4,98	<b>-3,86%</b>	30 328 480
17/12/2007	5,32	5,33	5,02	5,18	<b>-4,78%</b>	120 441 072
10/12/2007	5,45	5,71	5,35	5,44	<b>-1,09%</b>	105 031 704
03/12/2007	5,58	5,64	5,23	5,50	<b>-1,43%</b>	89 392 880
26/11/2007	5,20	5,66	4,99	5,58	<b>+9,63%</b>	116 599 104

Tableau de bord du titre



Niveaux techniques du titre

	5 périodes	20 périodes	50 périodes	100 périodes
Moy. Mob.	5,34 (-6,74%)	6,39 (-22,07%)	8,39 (-40,64%)	9,45 (-47,30%)
Résistance	5,51 (-9,62%)	6,69 (-25,56%)	8,49 (-41,34%)	9,36 (-46,79%)
Support	5,09 (-2,16%)	5,09 (-2,16%)	5,09 (-2,16%)	5,09 (-2,16%)
	Support N*2	Support N*1	Résistance N*1	Résistance N*2
Période	4,87 (2,26%)	5,03 (-0,99%)	5,34 (-6,74%)	5,49 (-9,29%)



**Avertissement :** La société IsoBourse informe le lecteur que les données sont fournies uniquement à titre d'information et que les opérations sur les marchés financiers comportent des risques. Le lecteur s'engage à avoir la capacité juridique et se reconnaît seul responsable de ses actes. De ce fait, la responsabilité de la société IsoBourse, de ses dirigeants et associés ne saurait être engagée en cas d'erreurs, d'omission, d'investissement inopportun ou en cas de force majeure, d'évènements indépendants de la volonté de la société.



Périodicité Hebdomadaire

Moyen Terme

Court Terme

Très Court Terme

**ÉTUDE : Très Court Terme**     
**DURÉE : Moins d'1 mois**  
**PÉRIODICITÉ : Quotidienne**

Les barres de pression sont décroissantes et inscrivent l'action ALCATEL-LUCENT dans un mouvement de consolidation. La courbe de pression 20 périodes (courbe rouge) évolue au dessous de la courbe de pression 50 périodes (courbe bleue). Cette configuration vient appuyer l'hypothèse de la poursuite du mouvement. Le support situé à 5,04 a été légèrement franchi à la baisse mais la rupture doit être validée pour envisager le repli de l'action. A contrario, une clôture quotidienne au dessus de 5,18 invaliderait ce scénario.

Dernière période de cotations

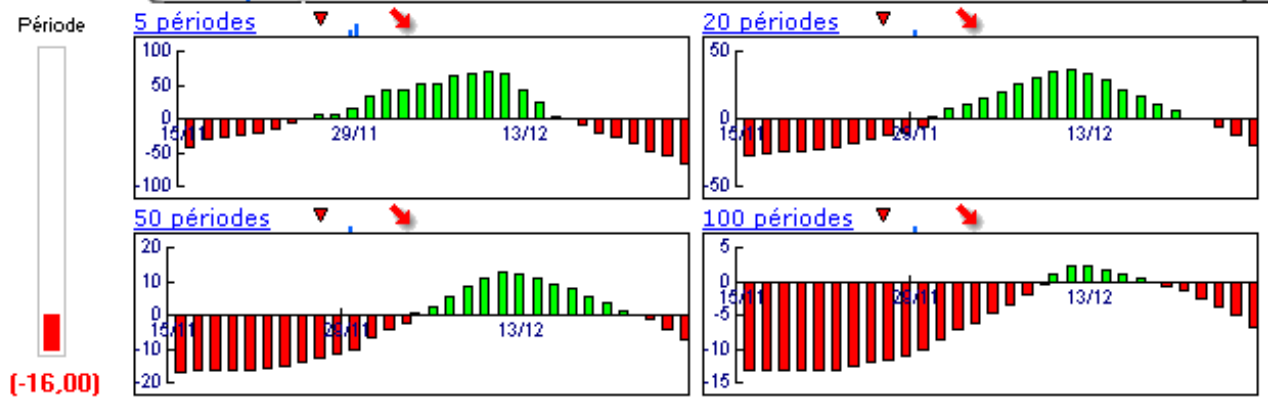
Date	Dernier cours	Variation	Clôture (veille)
28/12/2007	<b>4,98</b>	<b>-2,73%</b>	5,12
Ouverture	+ Bas	+ Haut	Volume
5,05	4,95	5,06	15 730 679

Périodicité Quotidienne

5 dernières périodes de cotations

Le	Ouverture	+ Haut	+ Bas	Clôture	Variation	Volume
28/12/2007	5,05	5,06	4,95	4,98	<b>-2,73%</b>	15 730 679
27/12/2007	5,16	5,25	5,10	5,12	<b>-0,78%</b>	11 363 600
24/12/2007	5,13	5,17	5,10	5,16	<b>-0,39%</b>	3 234 200
21/12/2007	5,24	5,29	5,13	5,18	<b>+0,19%</b>	32 607 672
20/12/2007	5,12	5,20	5,11	5,17	<b>+1,57%</b>	18 012 600

Tableau de bord du titre



Niveaux techniques du titre

	5 périodes	20 périodes	50 périodes	100 périodes
Moy. Mob.	5,12 <b>(-2,73%)</b>	5,31 <b>(-6,21%)</b>	5,67 <b>(-12,17%)</b>	6,51 <b>(-23,50%)</b>
Résistance	5,18 <b>(-3,86%)</b>	5,38 <b>(-7,43%)</b>	5,80 <b>(-14,14%)</b>	6,66 <b>(-25,23%)</b>
Support	5,09 <b>(-2,16%)</b>	5,09 <b>(-2,16%)</b>	5,04 <b>(-1,19%)</b>	5,04 <b>(-1,19%)</b>
	Support N*2	Support N*1	Résistance N*1	Résistance N*2
Période	5,01 <b>(-0,60%)</b>	5,07 <b>(-1,78%)</b>	5,22 <b>(-4,60%)</b>	5,31 <b>(-6,21%)</b>



**Avertissement :** La société IsoBourse informe le lecteur que les données sont fournies uniquement à titre d'information et que les opérations sur les marchés financiers comportent des risques. Le lecteur s'engage à avoir la capacité juridique et se reconnaît seul responsable de ses actes. De ce fait, la responsabilité de la société IsoBourse, de ses dirigeants et associés ne saurait être engagée en cas d'erreurs, d'omission, d'investissement inopportun ou en cas de force majeure, d'évènements indépendants de la volonté de la société.

