

Moyen Terme

Court Terme

Très Court Terme

**ÉTUDE : Moyen Terme**  
**DURÉE : Plus de 3 mois**  
**PÉRIODICITÉ : Mensuelle**

Les barres de pression sont décroissantes et inscrivent l'indice SMI dans un mouvement de consolidation.

Dans ce contexte, la pression période négative vient renforcer cette orientation. La courbe de pression 20 périodes (courbe rouge) se dirige vers la courbe de pression 50 périodes (courbe bleue) pour la croiser à la baisse. La validation de ce croisement permet d'anticiper une accélération du mouvement. En revanche, l'échec de ce croisement et le rebond des 2 courbes pourrait ouvrir la voie vers une nouvelle phase haussière.

Le support situé à 8484,50 a été franchi à la baisse et l'indice pourrait poursuivre son repli vers le suivant situé à 7886,48.

A contrario, une clôture mensuelle au dessus de 8907,08 invaliderait ce scénario.

Dernière période de cotations

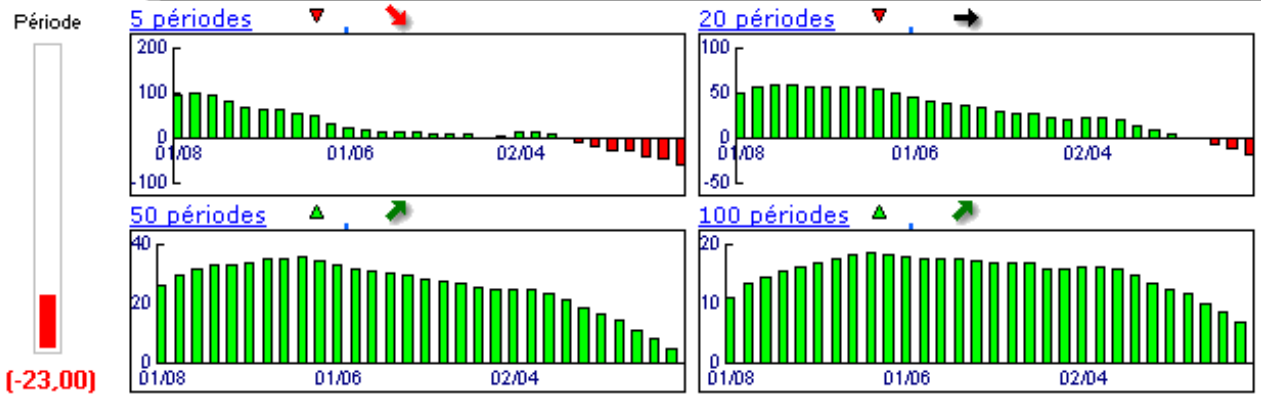
Date	Dernier cours	Variation	Clôture (veille)
03/01/2008	8 130,00	-4,18%	8 484,50
Ouverture	+ Bas	+ Haut	Volume
8 410,10	8 109,90	8 421,00	153 301 200

Périodicité Mensuelle

5 dernières périodes de cotations

Le	Ouverture	+ Haut	+ Bas	Clôture	Variation	Volume
03/01/2008	8 410,10	8 421,00	8 109,90	8 130,00	-4.18%	153 301 200
03/12/2007	8 799,80	8 918,80	8 369,20	8 484,50	-3.90%	1 291 789 056
01/11/2007	9 029,50	9 041,70	8 080,90	8 828,40	-2.12%	2 393 337 600
01/10/2007	8 856,10	9 243,80	8 801,10	9 019,60	+0.96%	1 760 830 464
03/09/2007	8 934,60	9 057,90	8 603,80	8 933,50	+0.59%	1 581 163 520

Tableau de bord du titre

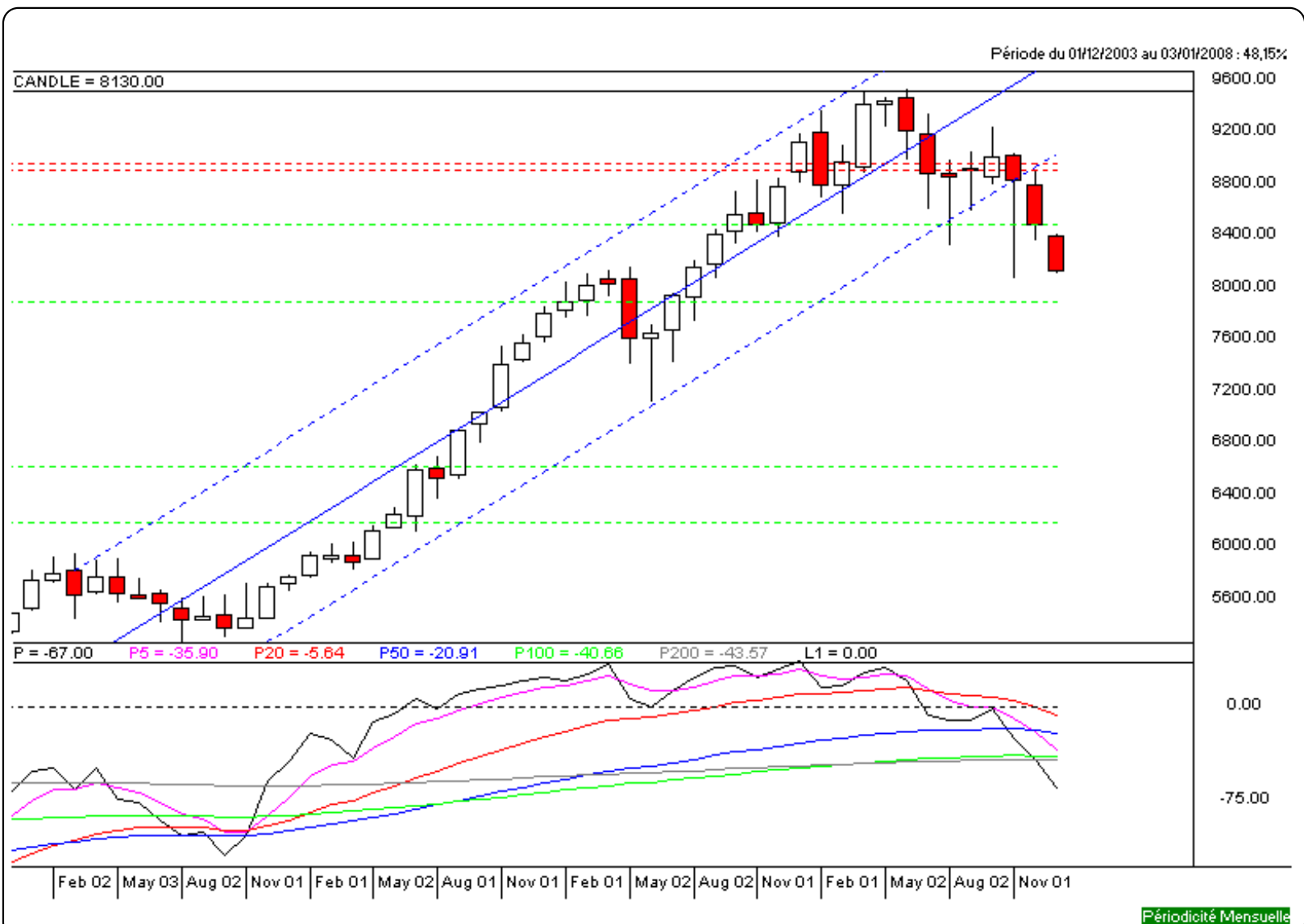


Niveaux techniques du titre

	5 périodes	20 périodes	50 périodes	100 périodes
Moy. Mob.	8 679,20 (-6,33%)	8 709,03 (-6,65%)	7 281,69 (11,65%)	6 822,88 (19,16%)
Résistance	8 907,08 (-8,72%)	8 968,43 (-9,35%)	8 968,43 (-9,35%)	8 968,43 (-9,35%)
Support	8 484,50 (-4,18%)	7 886,48 (3,09%)	6 601,95 (23,15%)	6 174,08 (31,68%)
	Support N*2	Support N*1	Résistance N*1	Résistance N*2
Période	8 041,23 (1,10%)	8 262,86 (-1,61%)	8 812,46 (-7,74%)	9 140,43 (-11,05%)



**Avertissement :** La société IsoBourse informe le lecteur que les données sont fournies uniquement à titre d'information et que les opérations sur les marchés financiers comportent des risques. Le lecteur s'engage à avoir la capacité juridique et se reconnaît seul responsable de ses actes. De ce fait, la responsabilité de la société IsoBourse, de ses dirigeants et associés ne saurait être engagée en cas d'erreurs, d'omission, d'investissement inopportun ou en cas de force majeure, d'événements indépendants de la volonté de la société.



Moyen Terme

Court Terme

Très Court Terme

**ÉTUDE : Court Terme**     
**DURÉE : Entre 1 et 3 mois**  
**PÉRIODICITÉ : Hebdomadaire**

Les barres de pression sont décroissantes et inscrivent l'indice SMI dans un mouvement de consolidation. Dans ce contexte, la pression période négative vient renforcer cette orientation. La courbe de pression 20 périodes (courbe rouge) évolue au dessous de la courbe de pression 50 périodes (courbe bleue). Cette configuration vient appuyer l'hypothèse de la poursuite du mouvement. Le support situé à 8429,51 a été franchi à la baisse et l'indice pourrait poursuivre son repli vers le suivant situé à 7972,59. A contrario, une clôture hebdomadaire au dessus de 8769,52 invaliderait ce scénario.

Dernière période de cotations

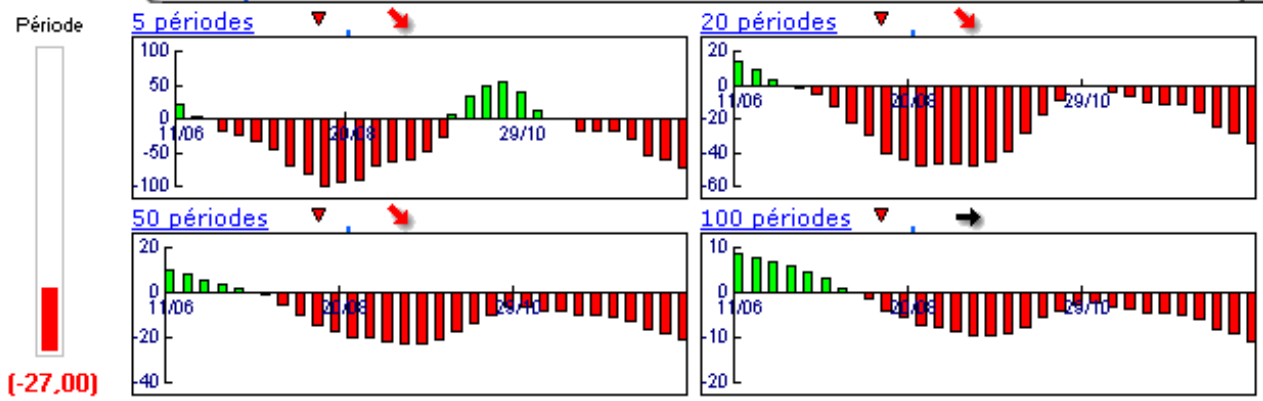
Date	Dernier cours	Variation	Clôture (veille)
03/01/2008	<b>8 130,00</b>	<b>-4,18%</b>	8 484,50
Ouverture	+ Bas	+ Haut	Volume
8 410,10	8 109,90	8 421,00	153 301 200

Périodicité Hebdomadaire

5 dernières périodes de cotations

Le	Ouverture	+ Haut	+ Bas	Clôture	Variation	Volume
03/01/2008	8 410,10	8 421,00	8 109,90	8 130,00	<b>-4.18%</b>	153 301 200
27/12/2007	8 497,90	8 571,80	8 447,70	8 484,50	<b>+0.19%</b>	69 644 800
17/12/2007	8 617,30	8 617,30	8 369,20	8 468,40	<b>-2.39%</b>	379 864 000
10/12/2007	8 789,80	8 918,80	8 602,80	8 675,90	<b>-1.41%</b>	456 481 216
03/12/2007	8 799,80	8 855,20	8 592,10	8 799,70	<b>-0.33%</b>	385 799 008

Tableau de bord du titre

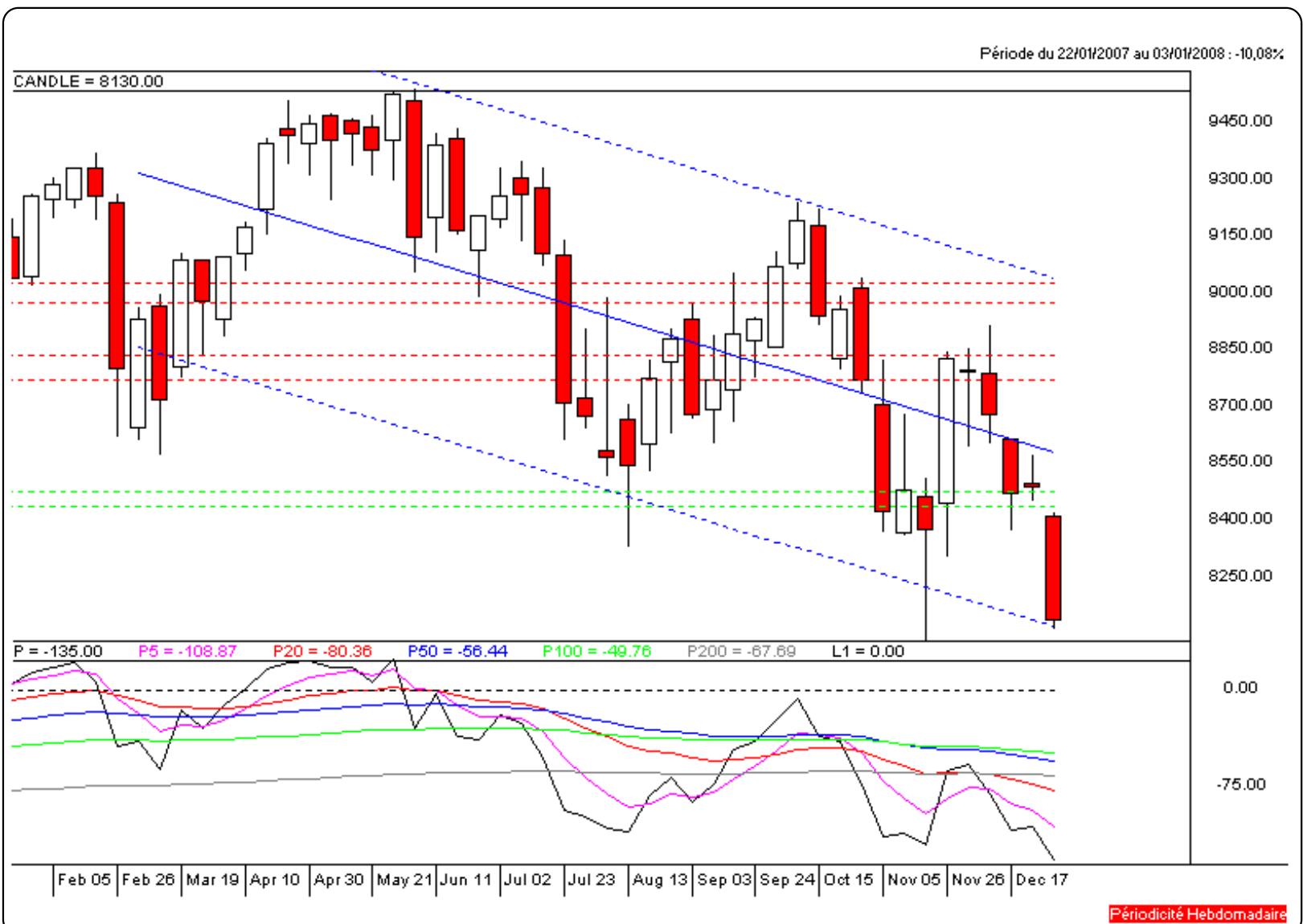


Niveaux techniques du titre

	5 périodes	20 périodes	50 périodes	100 périodes
Moy. Mob.	8 511,70 (-4,48%)	8 726,74 (-6,84%)	8 971,53 (-9,38%)	8 570,53 (-5,14%)
Résistance	8 769,52 (-7,29%)	8 832,48 (-7,95%)	9 027,81 (-9,94%)	8 974,03 (-9,41%)
Support	8 468,40 (-4,00%)	8 429,51 (-3,55%)	8 429,51 (-3,55%)	7 972,59 (1,97%)
	Support N*2	Support N*1	Résistance N*1	Résistance N*2
Période	8 377,23 (-2,95%)	8 430,86 (-3,57%)	8 554,96 (-4,97%)	8 625,43 (-5,74%)



**Avertissement :** La société IsoBourse informe le lecteur que les données sont fournies uniquement à titre d'information et que les opérations sur les marchés financiers comportent des risques. Le lecteur s'engage à avoir la capacité juridique et se reconnaît seul responsable de ses actes. De ce fait, la responsabilité de la société IsoBourse, de ses dirigeants et associés ne saurait être engagée en cas d'erreurs, d'omission, d'investissement inopportun ou en cas de force majeure, d'évènements indépendants de la volonté de la société.



Périodicité Hebdomadaire

Moyen Terme

Court Terme

Très Court Terme

**ÉTUDE : Très Court Terme**     
**DURÉE : Moins d'1 mois**  
**PÉRIODICITÉ : Quotidienne**

Les barres de pression sont divergentes mais l'indice SMI reste toutefois inscrit dans un mouvement de consolidation.  
 La courbe de pression 20 périodes (courbe rouge) évolue au dessous de la courbe de pression 50 périodes (courbe bleue). Cette configuration vient appuyer l'hypothèse de la poursuite du mouvement.  
 Le support situé à 8203,52 a été légèrement franchi à la baisse mais la rupture doit être validée pour envisager le repli de l'indice.  
 A contrario, une clôture quotidienne au dessus de 8463,29 invaliderait ce scénario.

Dernière période de cotations

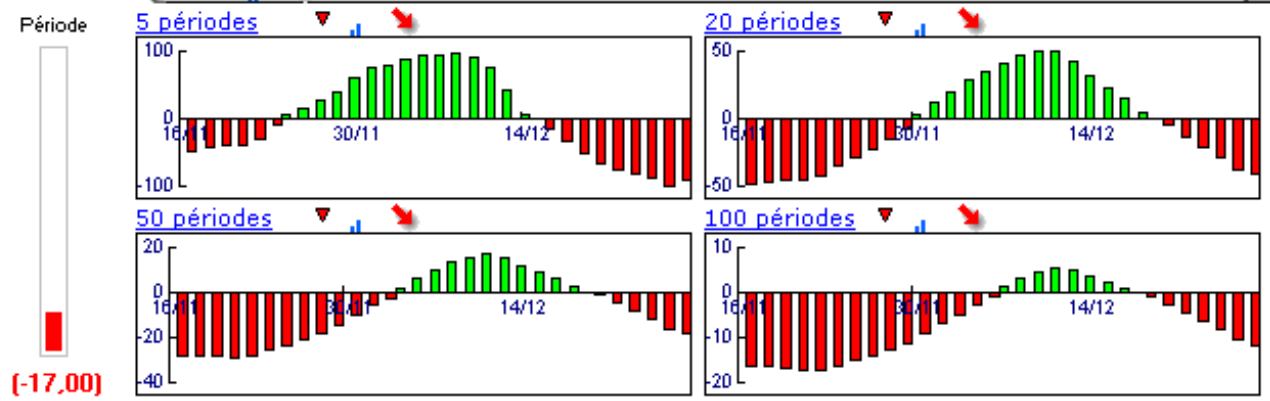
Date	Dernier cours	Variation	Clôture (veille)
04/01/2008	<b>8 130,00</b>	<b>-2,27%</b>	8 318,80
Ouverture	+ Bas	+ Haut	Volume
8 306,70	8 109,90	8 344,30	82 516 600

Périodicité Quotidienne

5 dernières périodes de cotations

Le	Ouverture	+ Haut	+ Bas	Clôture	Variation	Volume
04/01/2008	8 306,70	8 344,30	8 109,90	8 130,00	<b>-2,27%</b>	82 516 600
03/01/2008	8 410,10	8 421,00	8 273,30	8 318,80	<b>-1,95%</b>	70 784 600
28/12/2007	8 467,60	8 571,80	8 453,20	8 484,50	<b>-0,40%</b>	32 228 600
27/12/2007	8 497,90	8 561,70	8 447,70	8 518,20	<b>+0,59%</b>	37 416 200
21/12/2007	8 463,90	8 506,00	8 446,40	8 468,40	<b>+0,78%</b>	115 625 800

Tableau de bord du titre

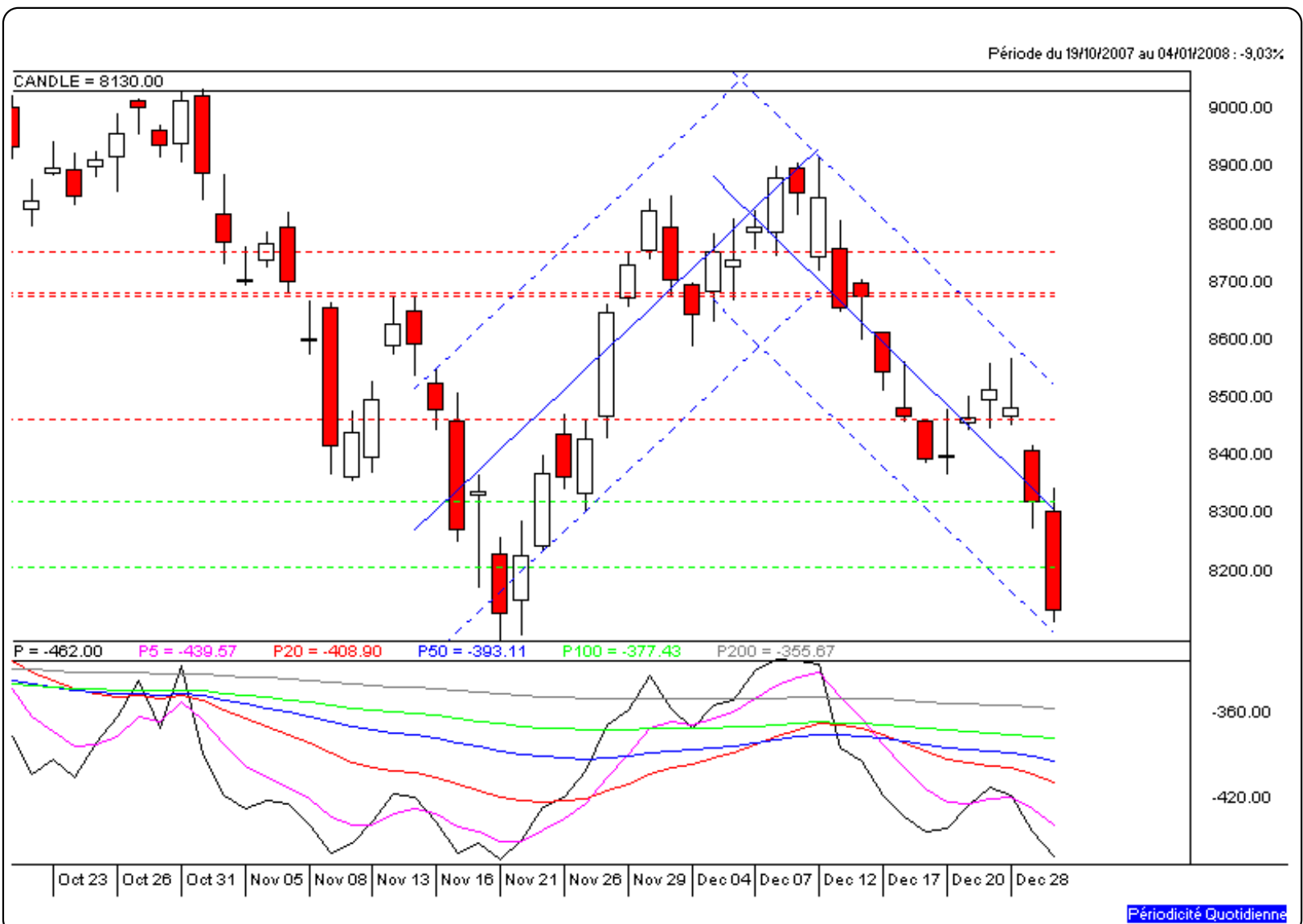


Niveaux techniques du titre

	5 périodes	20 périodes	50 périodes	100 périodes
Moy. Mob.	8 383,99 (-3,03%)	8 606,82 (-5,54%)	8 630,87 (-5,80%)	8 744,68 (-7,03%)
Résistance	8 463,29 (-3,94%)	8 678,63 (-6,32%)	8 684,94 (-6,39%)	8 756,05 (-7,15%)
Support	8 318,80 (-2,27%)	8 318,80 (-2,27%)	8 203,52 (-0,90%)	8 203,52 (-0,90%)
	Support N*2	Support N*1	Résistance N*1	Résistance N*2
Période	8 190,00 (-0,73%)	8 254,40 (-1,51%)	8 402,10 (-3,24%)	8 485,40 (-4,19%)



**Avertissement :** La société IsoBourse informe le lecteur que les données sont fournies uniquement à titre d'information et que les opérations sur les marchés financiers comportent des risques. Le lecteur s'engage à avoir la capacité juridique et se reconnaît seul responsable de ses actes. De ce fait, la responsabilité de la société IsoBourse, de ses dirigeants et associés ne saurait être engagée en cas d'erreurs, d'omission, d'investissement inopportun ou en cas de force majeure, d'évènements indépendants de la volonté de la société.



Périodicité Quotidienne