

Moyen Terme

Court Terme

Très Court Terme

ÉTUDE : Moyen Terme
DURÉE : Plus de 3 mois
PÉRIODICITÉ : Mensuelle

Les barres de pression sont divergentes mais l'action MEDIOBANCA reste toutefois inscrite dans un mouvement de consolidation.

La courbe de pression 20 périodes (courbe rouge) évolue au dessous de la courbe de pression 50 périodes (courbe bleue). Cette configuration vient appuyer l'hypothèse de la poursuite du mouvement.

Le support situé à 14,12 a été franchi à la baisse et l'action pourrait poursuivre son repli vers le suivant situé à 10,63.

A contrario, une clôture mensuelle au dessus de 15,68 invaliderait ce scénario.

Dernière période de cotations

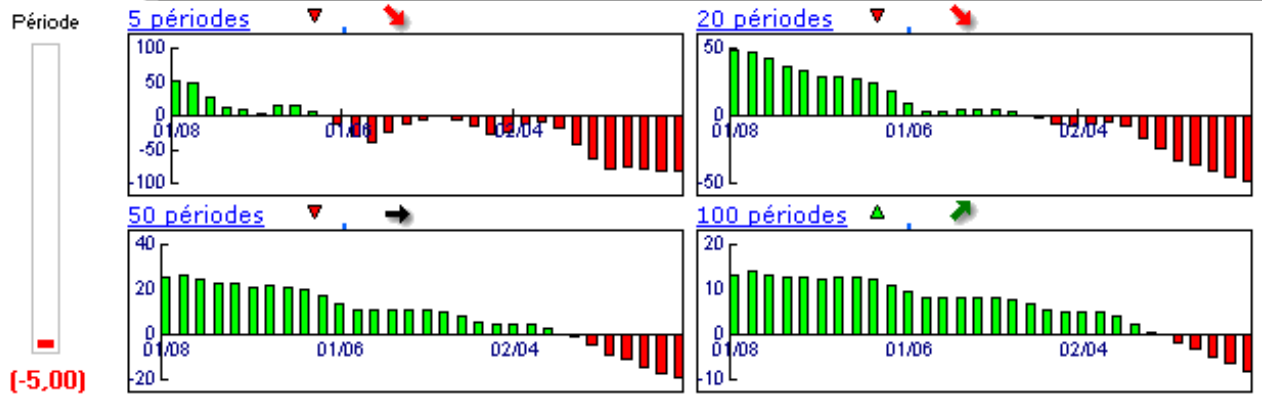
Date	Dernier cours	Variation	Clôture (veille)
02/01/2008	13,87	-1,77%	14,12
Ouverture	+ Bas	+ Haut	Volume
14,01	13,76	14,17	10 576 433

Périodicité Mensuelle

5 dernières périodes de cotations

Le	Ouverture	+ Haut	+ Bas	Clôture	Variation	Volume
02/01/2008	14,01	14,17	13,76	13,87	-1,77%	10 576 433
03/12/2007	15,33	15,76	13,92	14,12	-8,25%	72 112 928
01/11/2007	16,36	16,59	14,61	15,39	-5,99%	207 129 488
01/10/2007	15,31	16,54	14,95	16,37	+6,71%	108 050 688
03/09/2007	15,85	15,96	14,59	15,34	-2,97%	82 288 208

Tableau de bord du titre

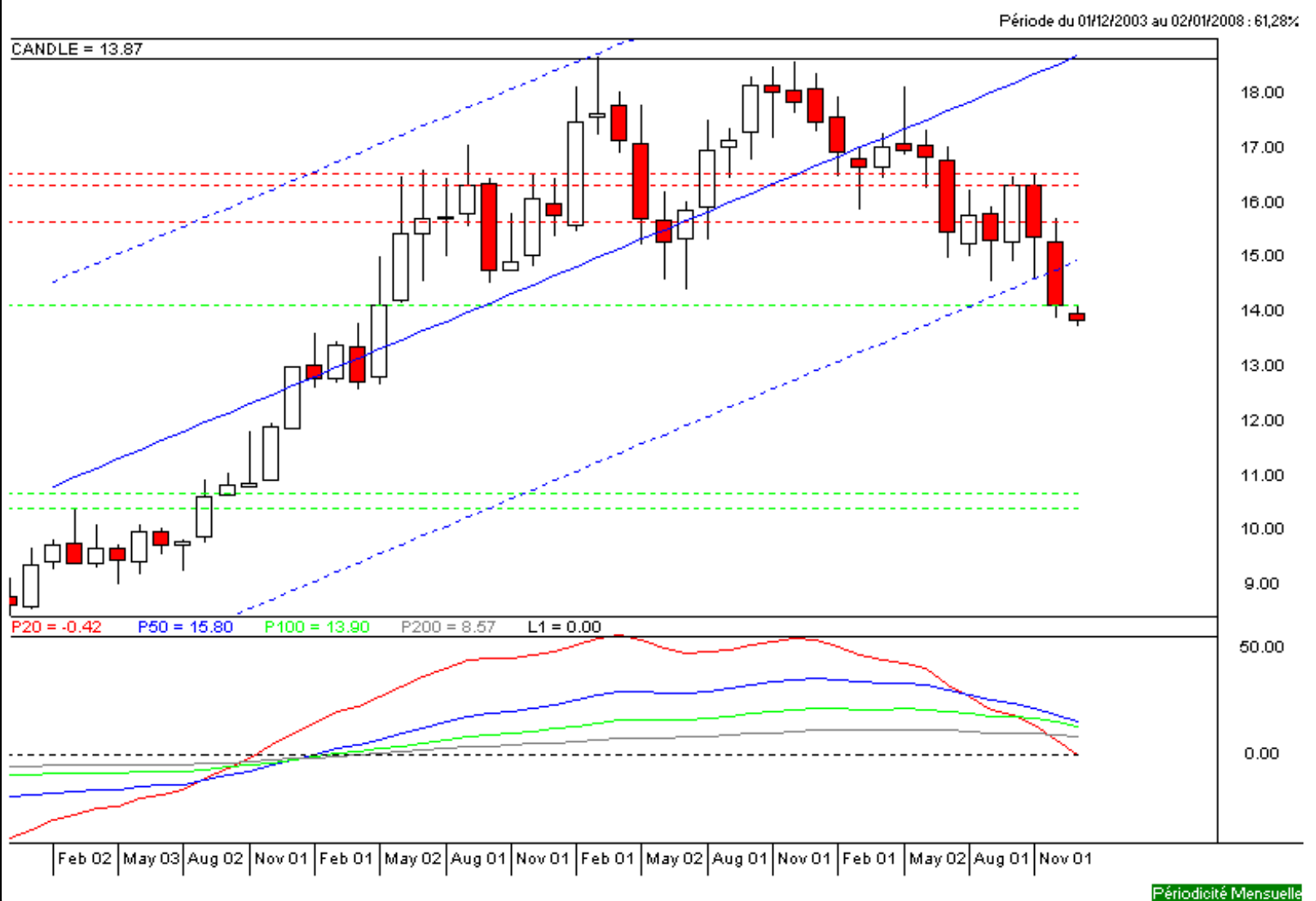


Niveaux techniques du titre

	5 périodes	20 périodes	50 périodes	100 périodes
Moy. Mob.	15,02 (-7,66%)	16,40 (-15,43%)	14,35 (-3,34%)	12,28 (12,95%)
Résistance	15,68 (-11,54%)	16,58 (-16,34%)	16,37 (-15,27%)	16,37 (-15,27%)
Support	14,12 (-1,77%)	14,12 (-1,77%)	10,63 (30,48%)	10,37 (33,75%)
	Support N*2	Support N*1	Résistance N*1	Résistance N*2
Période	12,76 (8,70%)	13,44 (3,20%)	15,28 (-9,23%)	16,44 (-15,63%)



Avertissement : La société IsoBourse informe le lecteur que les données sont fournies uniquement à titre d'information et que les opérations sur les marchés financiers comportent des risques. Le lecteur s'engage à avoir la capacité juridique et se reconnaît seul responsable de ses actes. De ce fait, la responsabilité de la société IsoBourse, de ses dirigeants et associés ne saurait être engagée en cas d'erreurs, d'omission, d'investissement inopportun ou en cas de force majeure, d'évènements indépendants de la volonté de la société.



Périodicité Mensuelle

Moyen Terme

Court Terme

Très Court Terme

ÉTUDE : Court Terme
DURÉE : Entre 1 et 3 mois
PÉRIODICITÉ : Hebdomadaire

Les barres de pression sont décroissantes et inscrivent l'action MEDIOBANCA dans un mouvement de consolidation.
 La courbe de pression 20 périodes (courbe rouge) évolue au dessous de la courbe de pression 50 périodes (courbe bleue). Cette configuration vient appuyer l'hypothèse de la poursuite du mouvement.
 Le support situé à 14,12 a été franchi à la baisse et l'action pourrait poursuivre son repli.
 A contrario, une clôture hebdomadaire au dessus de 14,88 invaliderait ce scénario.

Dernière période de cotations

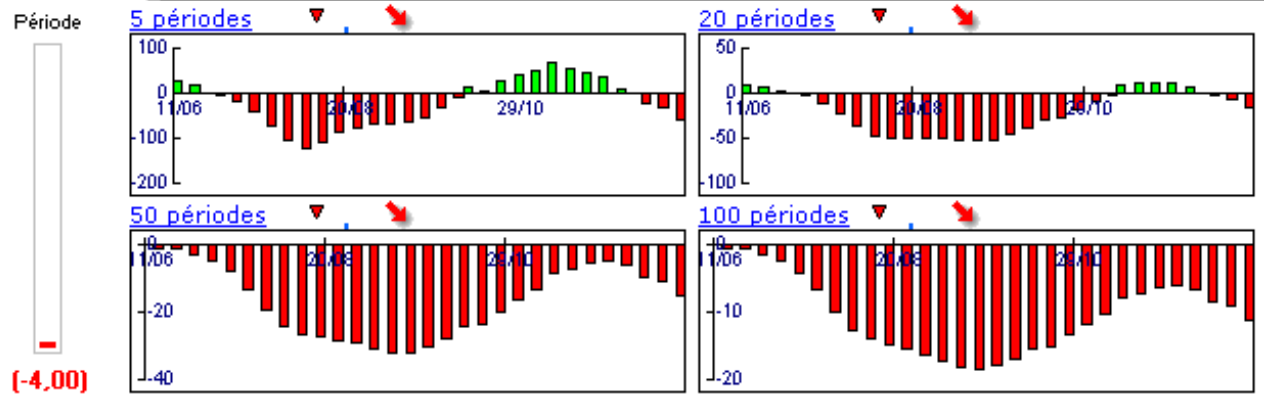
Date	Dernier cours	Variation	Clôture (veille)
02/01/2008	13,87	-1,77%	14,12
Ouverture	+ Bas	+ Haut	Volume
14,01	13,76	14,17	10 576 433

Périodicité Hebdomadaire

5 dernières périodes de cotations

Le	Ouverture	+ Haut	+ Bas	Clôture	Variation	Volume
02/01/2008	14,01	14,17	13,76	13,87	-1,77%	10 576 433
27/12/2007	14,28	14,28	13,92	14,12	-0,07%	6 221 700
17/12/2007	14,78	14,79	13,94	14,13	-5,04%	33 222 000
10/12/2007	15,51	15,76	14,66	14,88	-4,25%	19 926 148
03/12/2007	15,33	15,68	15,14	15,54	+0,97%	12 743 085

Tableau de bord du titre



Niveaux techniques du titre

	5 périodes	20 périodes	50 périodes	100 périodes
Moy. Mob.	14,51 (-4,41%)	15,31 (-9,41%)	16,22 (-14,49%)	16,64 (-16,65%)
Résistance	14,88 (-6,79%)	15,58 (-10,98%)	16,29 (-14,86%)	16,70 (-16,95%)
Support	14,12 (-1,77%)	14,12 (-1,77%)	14,12 (-1,77%)	14,12 (-1,77%)
	Support N*2	Support N*1	Résistance N*1	Résistance N*2
Période	13,75 (0,87%)	13,94 (-0,50%)	14,30 (-3,01%)	14,47 (-4,15%)



Avertissement : La société IsoBourse informe le lecteur que les données sont fournies uniquement à titre d'information et que les opérations sur les marchés financiers comportent des risques. Le lecteur s'engage à avoir la capacité juridique et se reconnaît seul responsable de ses actes. De ce fait, la responsabilité de la société IsoBourse, de ses dirigeants et associés ne saurait être engagée en cas d'erreurs, d'omission, d'investissement inopportun ou en cas de force majeure, d'évènements indépendants de la volonté de la société.



Périodicité Hebdomadaire

Moyen Terme

Court Terme

Très Court Terme

ÉTUDE : Très Court Terme
DURÉE : Moins d'1 mois
PÉRIODICITÉ : Quotidienne

Les barres de pression sont divergentes mais l'action MEDIOBANCA reste toutefois inscrite dans un mouvement de consolidation.

La courbe de pression 20 périodes (courbe rouge) évolue au dessous de la courbe de pression 50 périodes (courbe bleue). Cette configuration vient appuyer l'hypothèse de la poursuite du mouvement.

Le support situé à 13,94 a été légèrement franchi à la baisse mais la rupture doit être validée pour envisager le repli de l'action. A contrario, une clôture quotidienne au dessus de 14,08 invaliderait ce scénario.

Dernière période de cotations

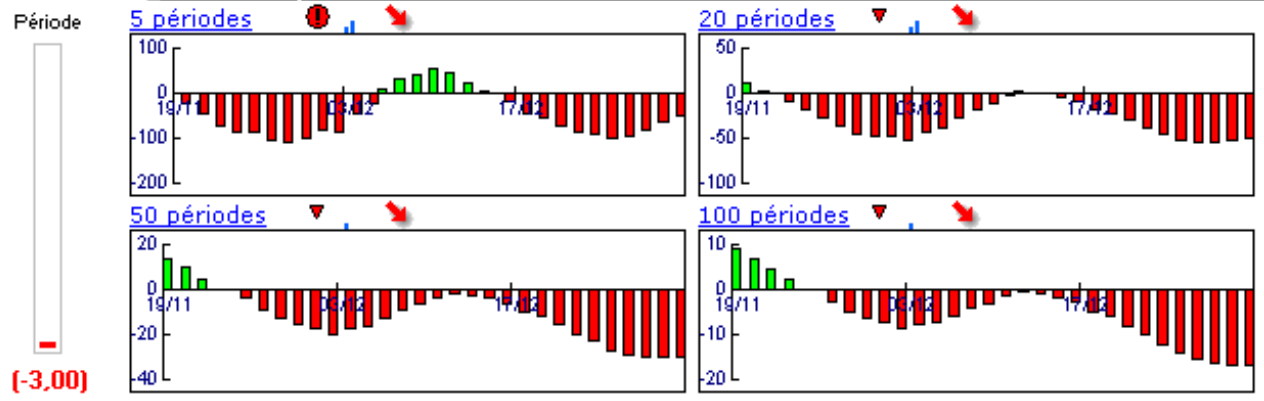
Date	Dernier cours	Variation	Clôture (veille)
04/01/2008	13,87	-0,50%	13,94
Ouverture	+ Bas	+ Haut	Volume
13,95	13,80	14,10	3 967 276

Périodicité Quotidienne

5 dernières périodes de cotations

Le	Ouverture	+ Haut	+ Bas	Clôture	Variation	Volume
04/01/2008	13,95	14,10	13,80	13,87	-0,50%	3 967 276
03/01/2008	14,00	14,04	13,76	13,94	-0,78%	3 229 209
02/01/2008	14,01	14,17	13,99	14,05	-0,50%	3 379 948
28/12/2007	13,96	14,13	13,92	14,12	+0,86%	3 052 100
27/12/2007	14,28	14,28	13,92	14,00	-0,92%	3 169 600

Tableau de bord du titre



Niveaux techniques du titre

	5 périodes	20 périodes	50 périodes	100 périodes
Moy. Mob.	14,00 (-0,93%)	14,76 (-6,03%)	15,34 (-9,58%)	15,40 (-9,94%)
Résistance	14,08 (-1,49%)	14,73 (-5,84%)	15,57 (-10,92%)	15,53 (-10,69%)
Support	13,94 (-0,50%)	13,94 (-0,50%)	13,94 (-0,50%)	13,94 (-0,50%)
	Support N*2	Support N*1	Résistance N*1	Résistance N*2
Période	13,63 (1,76%)	13,78 (0,65%)	14,06 (-1,35%)	14,19 (-2,26%)



Avertissement : La société IsoBourse informe le lecteur que les données sont fournies uniquement à titre d'information et que les opérations sur les marchés financiers comportent des risques. Le lecteur s'engage à avoir la capacité juridique et se reconnaît seul responsable de ses actes. De ce fait, la responsabilité de la société IsoBourse, de ses dirigeants et associés ne saurait être engagée en cas d'erreurs, d'omission, d'investissement inopportun ou en cas de force majeure, d'évènements indépendants de la volonté de la société.



Périodicité Quotidienne