

Moyen Terme

Court Terme

Très Court Terme

ÉTUDE : Moyen Terme
DURÉE : Plus de 3 mois
PÉRIODICITÉ : Mensuelle

Les barres de pression sont décroissantes et inscrivent l'action NICOX dans un mouvement de consolidation.

La courbe de pression 20 périodes (courbe rouge) se dirige vers la courbe de pression 50 périodes (courbe bleue) pour la croiser à la baisse. La validation de ce croisement permet d'anticiper une accélération du mouvement. En revanche, l'échec de ce croisement et le rebond des 2 courbes pourrait ouvrir la voie vers une nouvelle phase haussière.

Le support situé à 11,00 a été franchi à la baisse et l'action pourrait poursuivre son repli vers le suivant situé à 10,03.

A contrario, une clôture mensuelle au dessus de 15,51 invaliderait ce scénario.

Dernière période de cotations

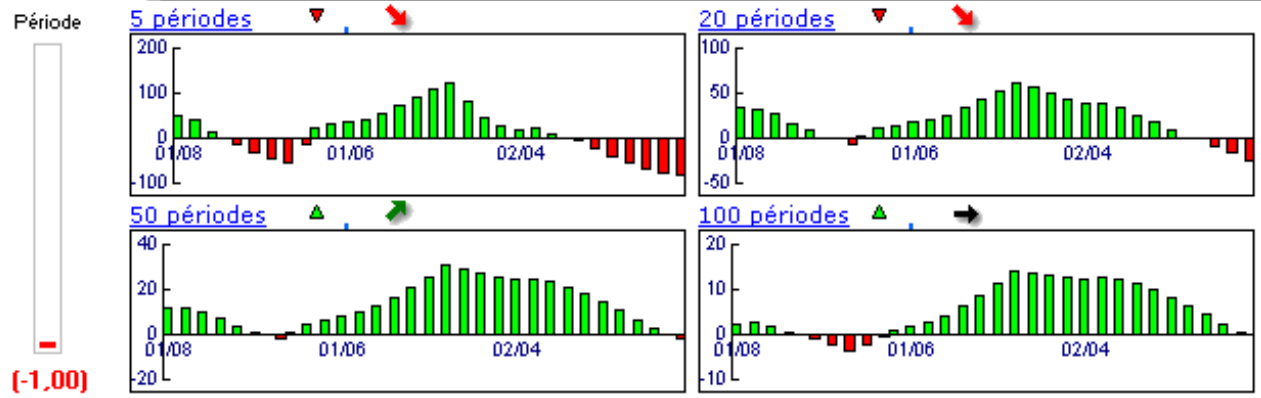
Date	Dernier cours	Variation	Clôture (veille)
02/01/2008	10,65	-3,18%	11,00
Ouverture	+ Bas	+ Haut	Volume
10,90	10,63	12,50	2 080 018

Périodicité Mensuelle

5 dernières périodes de cotations

Le	Ouverture	+ Haut	+ Bas	Clôture	Variation	Volume
02/01/2008	10,90	12,50	10,63	10,65	-3,18%	2 080 018
03/12/2007	13,20	13,24	10,60	11,00	-15,51%	3 505 067
01/11/2007	16,48	16,82	9,84	13,02	-20,71%	8 896 403
01/10/2007	16,50	17,69	15,70	16,42	-2,26%	3 807 279
03/09/2007	18,50	18,60	15,97	16,80	-8,10%	3 787 226

Tableau de bord du titre

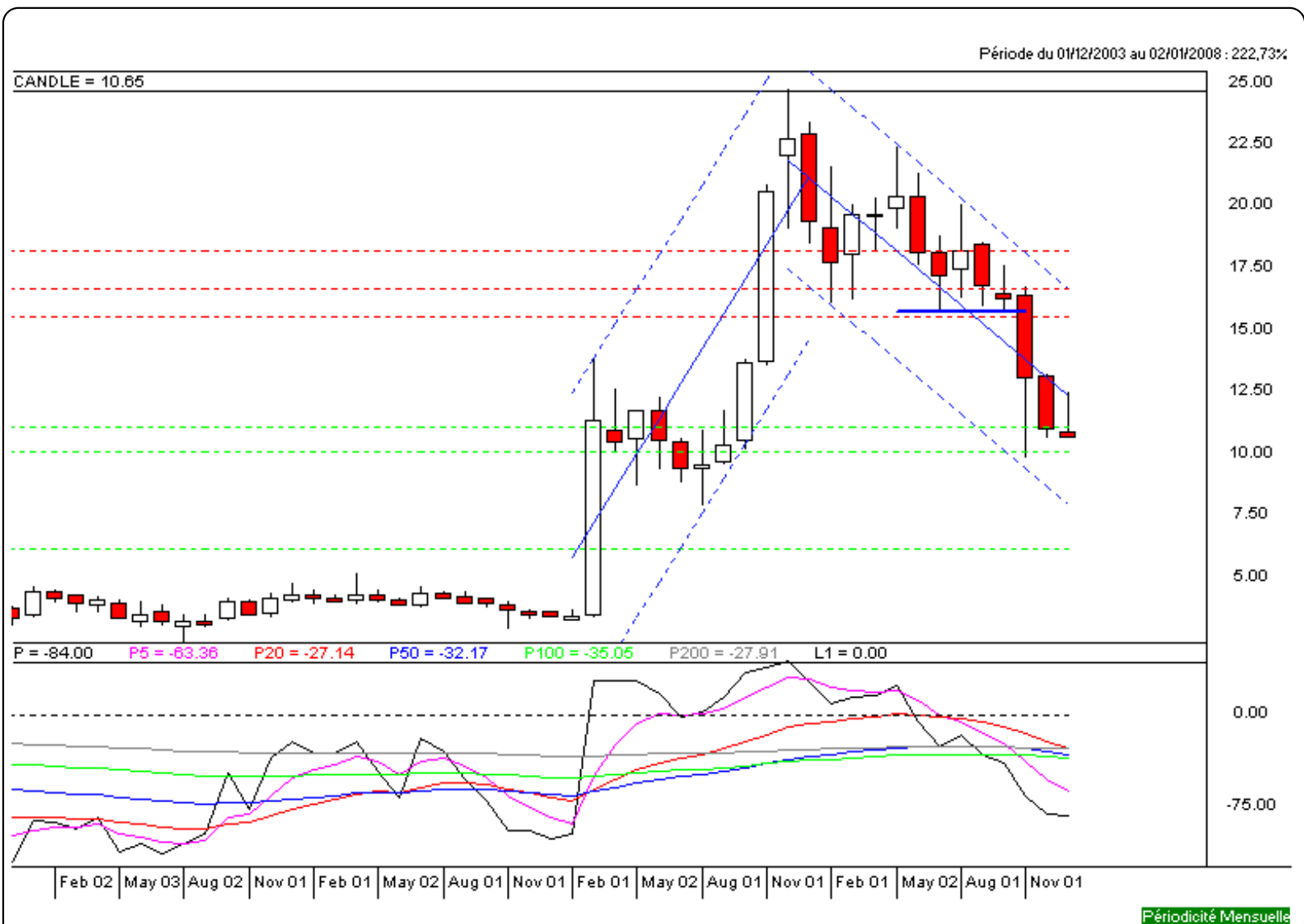


Niveaux techniques du titre

	5 périodes	20 périodes	50 périodes	100 périodes
Moy. Mob.	13,58 (-21,58%)	15,78 (-32,51%)	9,04 (17,81%)	...
Résistance	15,51 (-31,33%)	18,19 (-41,45%)	16,66 (-36,07%)	...
Support	11,00 (-3,18%)	10,03 (6,18%)	6,05 (76,03%)	...
	Support N*2	Support N*1	Résistance N*1	Résistance N*2
Période	8,97 (18,73%)	9,98 (6,71%)	12,62 (-15,61%)	14,25 (-25,26%)



Avertissement : La société IsoBourse informe le lecteur que les données sont fournies uniquement à titre d'information et que les opérations sur les marchés financiers comportent des risques. Le lecteur s'engage à avoir la capacité juridique et se reconnaît seul responsable de ses actes. De ce fait, la responsabilité de la société IsoBourse, de ses dirigeants et associés ne saurait être engagée en cas d'erreurs, d'omission, d'investissement inopportun ou en cas de force majeure, d'évènements indépendants de la volonté de la société.



Périodicité Mensuelle

Moyen Terme

Court Terme

Très Court Terme

ÉTUDE : Court Terme
DURÉE : Entre 1 et 3 mois
PÉRIODICITÉ : Hebdomadaire

Les barres de pression sont décroissantes et inscrivent l'action NICOX dans un mouvement de consolidation. Dans ce contexte, la pression période négative vient renforcer cette orientation. La courbe de pression 20 périodes (courbe rouge) évolue au dessous de la courbe de pression 50 périodes (courbe bleue). Cette configuration vient appuyer l'hypothèse de la poursuite du mouvement. Le support situé à 10,78 a été légèrement franchi à la baisse mais la rupture doit être validée pour envisager le repli de l'action vers le suivant situé à 9,58. A contrario, une clôture hebdomadaire au dessus de 12,27 invaliderait ce scénario.

Dernière période de cotations

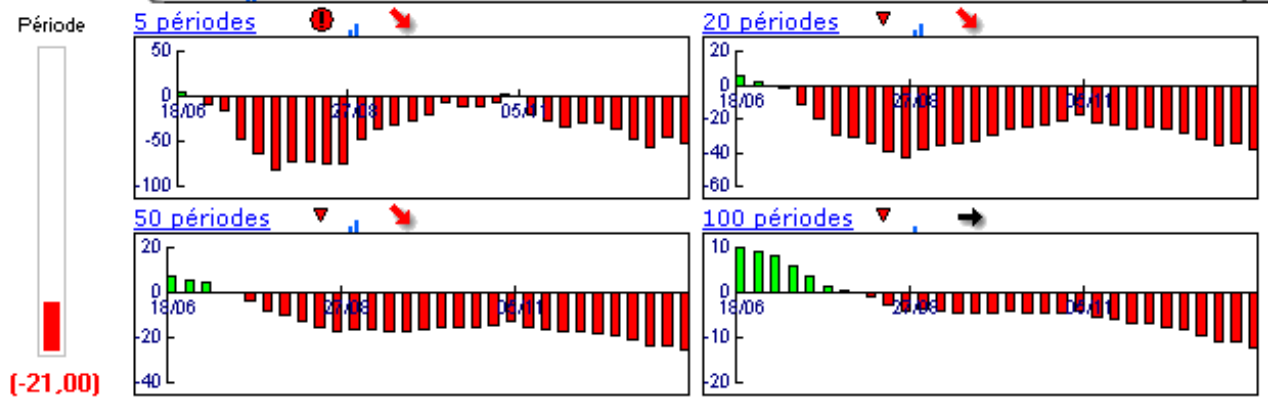
Date	Dernier cours	Variation	Clôture (veille)
07/01/2008	10,65	-9,44%	11,76
Ouverture	+ Bas	+ Haut	Volume
11,66	10,63	11,94	978 591

Périodicité Hebdomadaire

5 dernières périodes de cotations

Le	Ouverture	+ Haut	+ Bas	Clôture	Variation	Volume
07/01/2008	11,66	11,94	10,63	10,65	-9,44%	978 591
31/12/2007	11,17	12,50	10,85	11,76	+7,01%	1 157 527
24/12/2007	10,80	11,49	10,72	10,99	+2,52%	388 219
17/12/2007	11,55	11,90	10,60	10,72	-9,31%	1 357 406
10/12/2007	12,77	12,92	11,82	11,82	-7,73%	921 920

Tableau de bord du titre



Niveaux techniques du titre

	5 périodes	20 périodes	50 périodes	100 périodes
Moy. Mob.	11,19 (-4,83%)	14,43 (-26,20%)	17,13 (-37,83%)	14,77 (-27,89%)
Résistance	12,27 (-13,20%)	15,26 (-30,21%)	18,02 (-40,90%)	18,41 (-42,15%)
Support	10,78 (-1,21%)	11,08 (-3,88%)	11,08 (-3,88%)	9,58 (11,17%)
	Support N*2	Support N*1	Résistance N*1	Résistance N*2
Période	10,05 (5,97%)	10,90 (-2,29%)	12,55 (-15,14%)	13,35 (-20,22%)



Avertissement : La société IsoBourse informe le lecteur que les données sont fournies uniquement à titre d'information et que les opérations sur les marchés financiers comportent des risques. Le lecteur s'engage à avoir la capacité juridique et se reconnaît seul responsable de ses actes. De ce fait, la responsabilité de la société IsoBourse, de ses dirigeants et associés ne saurait être engagée en cas d'erreurs, d'omission, d'investissement inopportun ou en cas de force majeure, d'évènements indépendants de la volonté de la société.



Moyen Terme

Court Terme

Très Court Terme

ÉTUDE : Très Court Terme
DURÉE : Moins d'1 mois
PÉRIODICITÉ : Quotidienne

Les barres de pression sont décroissantes et inscrivent l'action NICOX dans un mouvement de consolidation. Dans ce contexte, la pression période négative vient renforcer cette orientation. La courbe de pression 20 périodes (courbe rouge) évolue au dessous de la courbe de pression 50 périodes (courbe bleue). Cette configuration vient appuyer l'hypothèse de la poursuite du mouvement. Le support situé à 10,87 a été franchi à la baisse et l'action pourrait poursuivre son repli. A contrario, une clôture quotidienne au dessus de 11,55 invaliderait ce scénario.

Dernière période de cotations

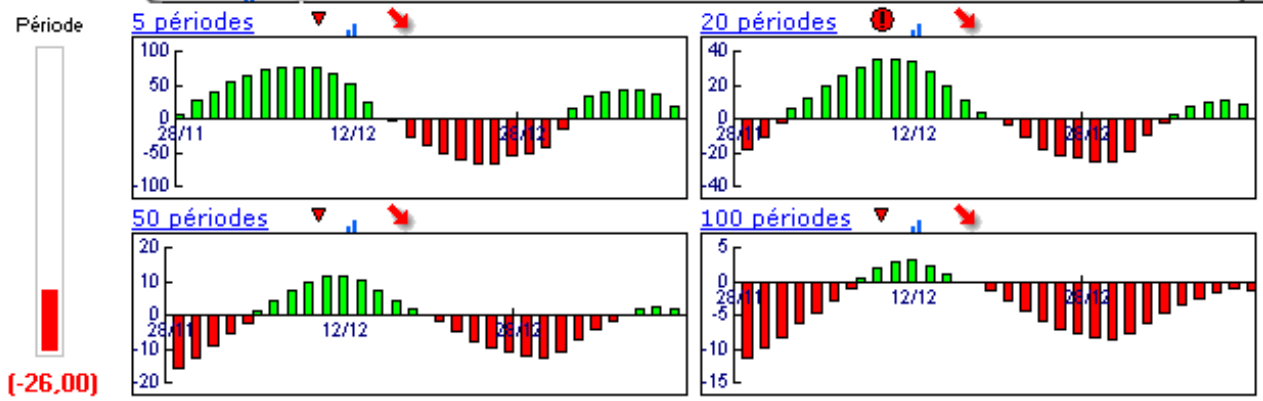
Date	Dernier cours	Variation	Clôture (veille)
11/01/2008	10,65	-4,66%	11,17
Ouverture	+ Bas	+ Haut	Volume
11,23	10,63	11,29	268 853

Périodicité Quotidienne

5 dernières périodes de cotations

Le	Ouverture	+ Haut	+ Bas	Clôture	Variation	Volume
11/01/2008	11,23	11,29	10,63	10,65	-4,66%	268 853
10/01/2008	11,10	11,52	11,08	11,17	+0,99%	174 900
09/01/2008	11,20	11,35	11,06	11,06	-3,24%	158 300
08/01/2008	11,49	11,94	11,35	11,43	+0,26%	212 100
07/01/2008	11,66	11,76	11,40	11,40	-3,06%	164 438

Tableau de bord du titre

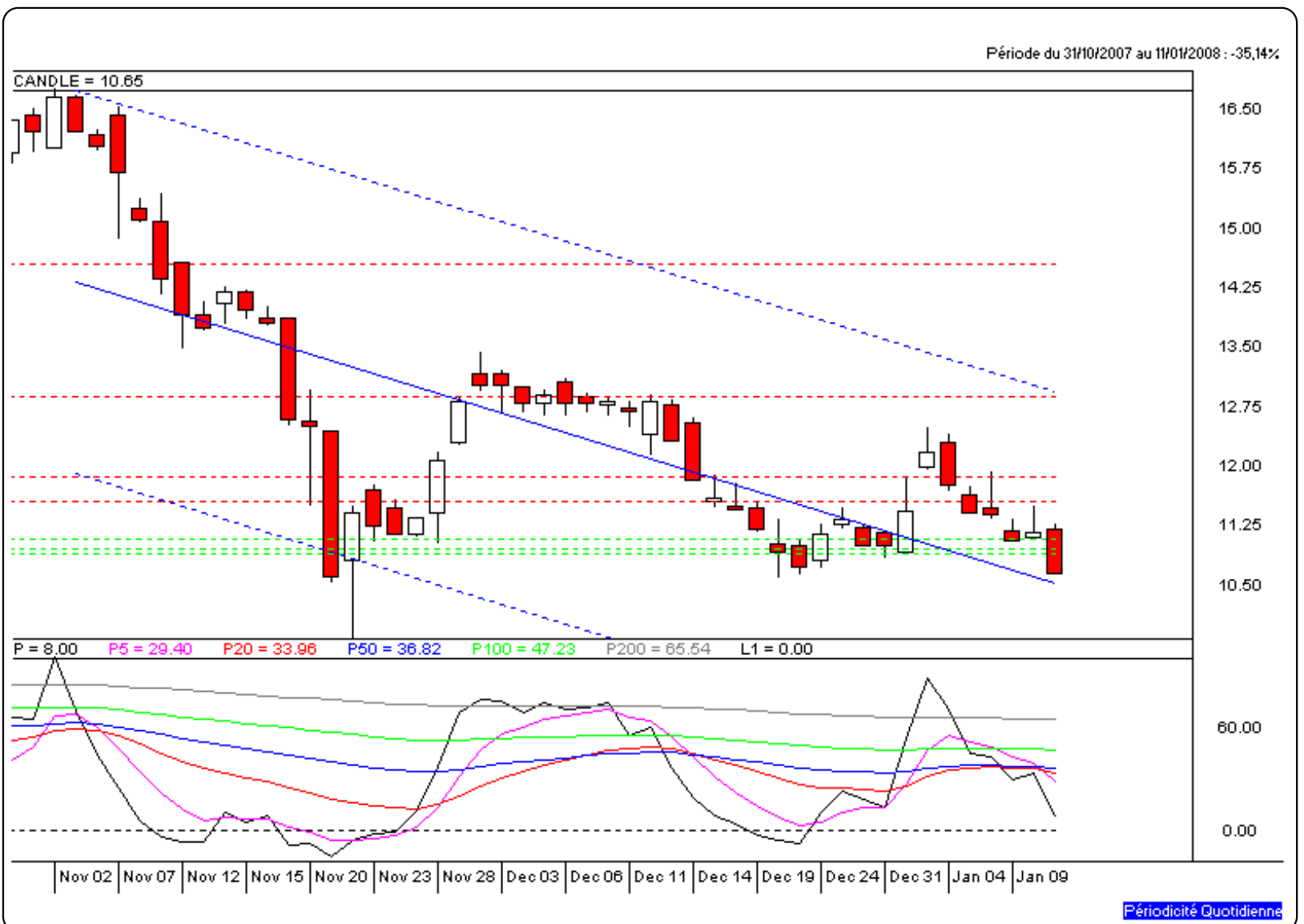


Niveaux techniques du titre

	5 périodes	20 périodes	50 périodes	100 périodes
Moy. Mob.	11,14 (-4,40%)	11,43 (-6,82%)	12,68 (-16,01%)	14,74 (-27,75%)
Résistance	11,55 (-7,79%)	11,85 (-10,13%)	12,88 (-17,31%)	14,56 (-26,85%)
Support	11,06 (-3,71%)	10,93 (-2,56%)	10,87 (-2,02%)	10,87 (-2,02%)
	Support N*2	Support N*1	Résistance N*1	Résistance N*2
Période	10,82 (-1,57%)	11,00 (-3,18%)	11,44 (-6,91%)	11,70 (-8,97%)



Avertissement : La société IsoBourse informe le lecteur que les données sont fournies uniquement à titre d'information et que les opérations sur les marchés financiers comportent des risques. Le lecteur s'engage à avoir la capacité juridique et se reconnaît seul responsable de ses actes. De ce fait, la responsabilité de la société IsoBourse, de ses dirigeants et associés ne saurait être engagée en cas d'erreurs, d'omission, d'investissement inopportun ou en cas de force majeure, d'évènements indépendants de la volonté de la société.



Périodicité Quotidienne